

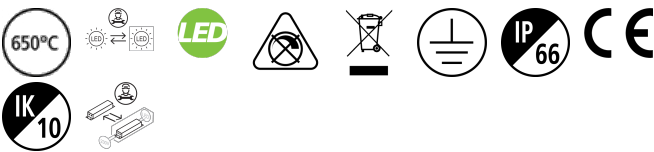
## START Waterproof Tubular IP66

START Waterproof Tubular 1500 IP66 50W 7400lm 840

0047181

### Caractéristiques

- START Waterproof Tubular 1500 IP66 50W 7400lm 840 - Solution étanche Led sphérique en polycarbonate. Embouts inox 304 et étriers à grenouillère en Inox coulissants et verrouillables par vis de blocage contre l'arrachement. Température de couleur 4000K, IRC80. Flux lumineux sortant 7400lm. Puissance consommée 50W. Efficacité lumineuse : 148lm/W. Durée de vie (L80) : 85.000h. Risque photobiologique RG1, IP66, IK10. Températures de fonctionnement de -25°C à 50°C. Classe I. Dimensions (LxlxH) : 1495x70x70mm. Poids : 3,1kg. Garantie 5 ans. Sylvania est signataire de la charte LED.



### PRÉSENTATION DU PRODUIT

Nom du produit	START Waterproof Tubular 1500 IP66 50W 7400lm 840
Technologie	LED
Application générale	Logistique & Industrie
Classe ETIM	EC000109
E-number FI	4309099
Garantie	5 ans
Flux lumineux (lm)	7400
Efficacité système lm/W	148
Température de couleur (K)	4000
IRC (Ra)	80
Angle de faisceau (°)	120
Groupe de risques photobiologiques	RG1
Consommation électrique totale (W)	50
Protection électrique	Classe 1
Dimmable	Non
Type de contrôle	N/A
Indice de protection IP	IP66
Indice de protection IK	IK10
Code EAN	5410288471815

### TABLEAU DE DONNÉES

#### Données générales

Nom du produit	START Waterproof Tubular 1500 IP66 50W 7400lm 840
Technologie	LED
Application générale	Logistique & Industrie
Plage de température de fonctionnement (°C)	-25°C...+50°C
Température ambiante moyenne (°C)	25
Classe ETIM	EC000109
E-number FI	4309099
Garantie	5 ans

## START Waterproof Tubular IP66

START Waterproof Tubular 1500 IP66 50W 7400lm 840

0047181

### Données optiques

Flux lumineux (lm)	7400
Efficacité système lm/W	148
Température de couleur (K)	4000
IRC (Ra)	80
Angle de faisceau (°)	120
Groupe de risques photobiologiques	RG1

### Caractéristiques électriques

Consommation électrique totale (W)	50
Tension secteur (V)	220-240V
Facteur de puissance de la lampe	0.95
Taux d'harmonique (à 230V, 50Hz, à 100% max du taux de gradation)	10
Protection électrique	Classe 1
Dimmable	Non
Type de contrôle	N/A
Courant driver (mA)	250
Courant d'appel (A)	40
Durée du courant d'appel (µs)	100
Test au fil incandescent	650
Classe d'efficacité énergétique (A à G) des sources lumineuses contenues	E
Fréquence nominale (Hz)	50/60Hz
Max. Luminaires par disjoncteur 10A	14
Max.luminaires par disjoncteur 13A C	18
Max. Luminaires par disjoncteur 16A	22
Max. Luminaires par disjoncteur 20A C	28
Max. Luminaires par disjoncteur 10A B	8
Max. Luminaires par disjoncteur 13A B	10
Max. Luminaires par disjoncteur 16A B	13
Max. Luminaires par disjoncteur 20A B	16

### Durée de vie

Durée de vie moyenne - L70 B50	90000
Durée de vie moyenne - L70 B20	90000
Durée de vie moyenne - L70 B10	90000
Durée de vie moyenne - L80 B50	90000
Durée de vie moyenne - L80 B20	85000
Durée de vie moyenne - L80 B10	78000
Durée de vie moyenne - L90 B50	48000
Durée de vie moyenne - L90 B20	41000
Durée de vie moyenne - L90 B10	37000

### Données physiques

Indice de protection IP	IP66
Indice de protection IK	IK10
Longueur (mm)	1495
Largeur (mm)	70

## START Waterproof Tubular IP66

START Waterproof Tubular 1500 IP66 50W 7400lm 840

0047181

Hauteur nominale du produit (mm)	70
Poids (kg)	3.1

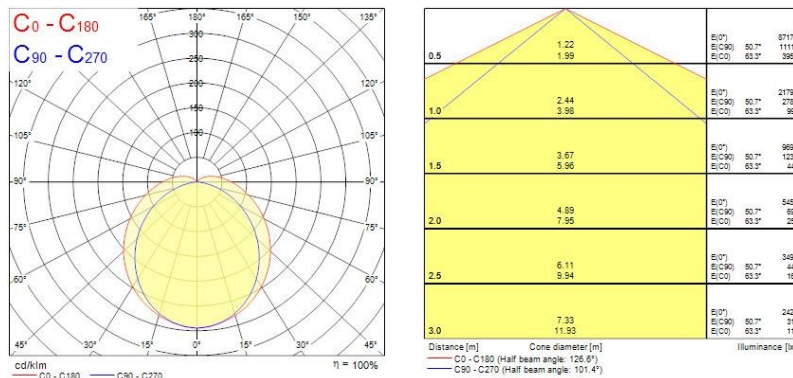
### Emballage

Type d'emballage	Carton
Code EAN	5410288471815
Longueur simple de l'emballage (cm)	163.5
Largeur unitaire de l'emballage (cm)	10.5
Profondeur emballage unitaire (cm)	10.5
DUN14 (intérieur)	15410288471812
unités par emballage extérieur	2
Longueur / hauteur de l'emballage extérieur (cm)	165.0
largeur de l'emballage extérieur (cm)	23.0
Profondeur de l'emballage extérieur (cm)	23.0

### Sécurité

Condition de fonctionnement optimal (° C)	-25-50
---	--------

## PHOTOMÉTRIE



## SCHÉMAS TECHNIQUES

