

support de montage

OMH-VDM100-01

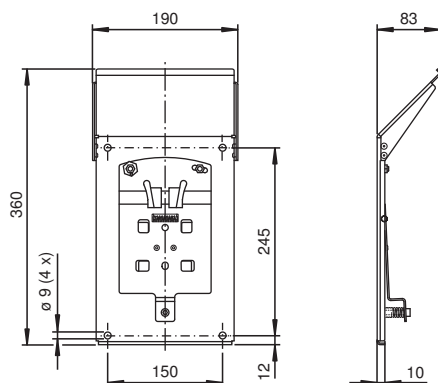


- équerre de fixation
- Fixation par ressorts cran d'arrêt ou bride de fixation pour faciliter le montage

Angle de support avec miroir de réflexion pour les capteurs de mesure de distance



Dimensions



Données techniques

Valeurs caractéristiques

Reproductibilité R La répétabilité de l'appareil utilisé ne change pas.

Précision de mesure

Précision ± 1 mm (Ce défaut s'ajoute au défaut de l'appareil utilisé)

Caractéristiques mécaniques

Matériau acier inoxydable,
miroir de réflexion : Verre

Masse env. 1650 g

Convient pour séries

Série VDM100