

CorePro LEDtube EM/ Mains



CorePro LEDtube 600mm 8W 865 T8

Le CorePro LEDtube est une solution LED économique qui convient au remplacement des lampes fluorescentes T8. Le produit crée un effet d'éclairage naturel à utiliser dans les applications d'éclairage général et est synonyme d'économies d'énergie immédiates, ce qui en fait une solution respectueuse de l'environnement.

Mises en garde et sécurité

• -

Données du produit

Informations générales	
Culot	G13
Durée de vie nominale	50 000 h
Nombre de cycles d'allumage	200 000
Type de lampe	LED
Référence de mesure de flux	Sphere
Données techniques de l'éclairage	
Code couleur	865 [CCT of 6500K]
Angle du faisceau (nom.)	240 degré(s)
Flux lumineux	800 lm
Efficacité lumineuse (nominale)	100 lm/W
Désignation de la couleur	Lumière naturelle froide
Température de couleur corrélée (nom.)	6500 K
Cohérence des couleurs	<6
Indice de rendu de couleur (IRC)	80
LLMF à la fin de la durée de vie nominale (nom.)	70 %

Valeur de scintillement (PstLM)	1
Valeur d'effet stroboscopique (SVM)	0,4
Sécurité photobiologique selon EN 62471	RG0
Fonctionnement et électricité	
Fréquence linéaire	50 to 60 Hz
Fréquence d'entrée	50 à 60 Hz
Consommation électrique	8 W
Courant lampe (nom.)	46 mA
Heure de démarrage (nom.)	0,5 s
Temps de chauffe à 60 %	0.5 s
Facteur de puissance (fraction)	0.9
Tension (nom.)	220-240 V
Alternative LED puissance d'une lampe fluorescente	18 W
Courant d'appel sur secteur	4.27
Nb lampe maxi sur disjoncteur type B 10A – Secteur	119

CorePro LEDtube EM/Mains

Nb lampe maxi sur MCB B type 10A – Ballast EM sans condensateur de compensation.	154
Nb lampe maxi sur MCB B type 10A – Ballast EM avec condensateur de compensation.	24
Nb lampe maxi sur disjoncteur type B 16A – Secteur	191
Nb lampe maxi sur MCB B type 16A – Ballast EM sans condensateur de compensation.	246
Nb lampe maxi sur MCB B type 16A – Ballast EM avec condensateur de compensation.	39
Compatibilité des ballasts	EM/Secteur

Température

Gamme de températures ambiantes	-20 à +45 °C
Température maximale du produit (nom.)	50 °C

Commandes et gradation

Variation de l'intensité lumineuse	Non
------------------------------------	-----

Mécanique et boîtier

Finition ampoule	Dépoli
Matériaux des lampes	Verre
Longueur du produit	600 mm
Forme de la lampe	T8

Approbation et application

Classe d'efficacité énergétique	F
Produit à faible consommation	Oui

Homologation	Conformité à la directive RoHS Marquage CE Certificat KEMA Keur
Consommation d'énergie kWh/1 000 h	8 kWh
Numéro d'enregistrement EPREL	1827701
Marquage CE	Oui
Conforme à RoHS	Oui

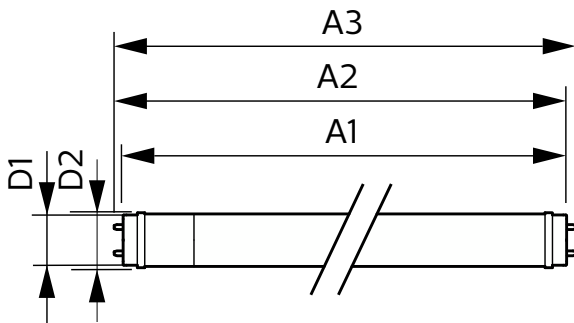
Conditions d'application

peut-il être utilisé dans des luminaires fermés ?	Yes
---	-----

Données du produit

Nom du produit de la commande	CorePro LEDtube 600mm 8W 865 T8
Nom de produit complet	CorePro LEDtube 600mm 8W 865 T8
Code EOC	871951445979300
Code de commande	45979300
Code 12NC	929003547302
Numérateur - Quantité par kit	1
Poids net (pièce)	0,220 kg
Code EAN – Produit/Boîte	8719514459793
Conditionnement par carton	20
Codes EAN/UPC - Boîte	8719514459809

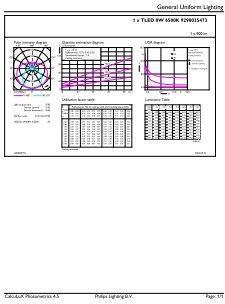
Schéma dimensionnel



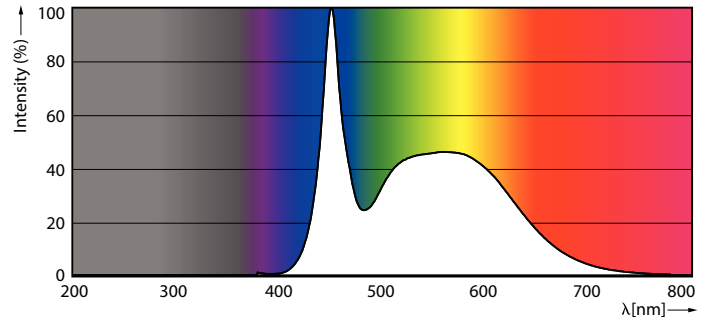
Product	D1	D2	A1	A2	A3
CorePro LEDtube 600mm 8W 865 T8	25,7 mm	28 mm	588,5 mm	595,5 mm	602,5 mm

CorePro LEDtube EM/Mains

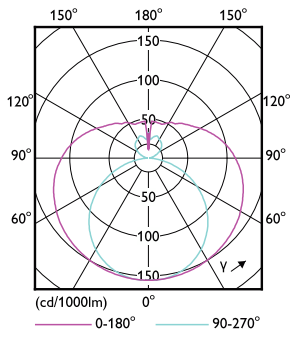
Données photométriques



General uniform lighting - CorePro LEDtube 600mm 8W 865 T8

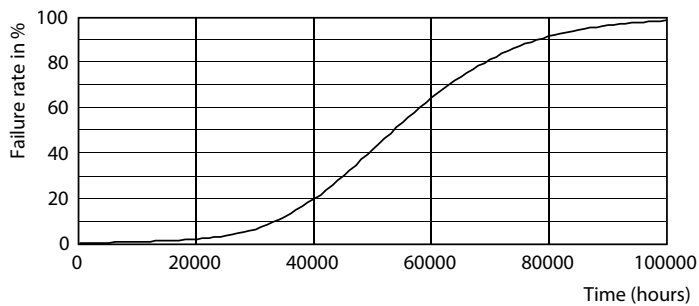


Spectral Power Distribution Colour - CorePro LEDtube 600mm 8W 865 T8

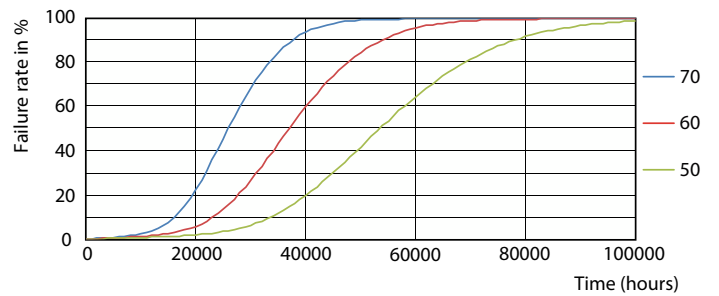


Light Distribution Diagram - CorePro LEDtube 600mm 8W 865 T8

Durée de vie



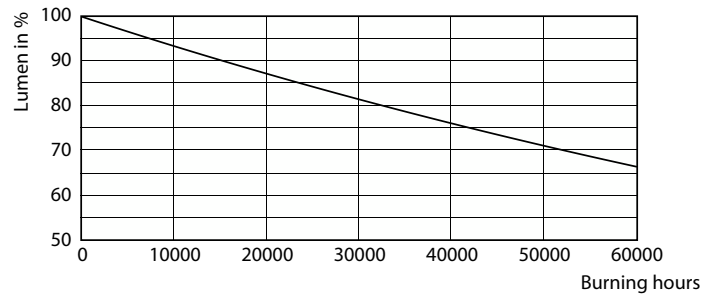
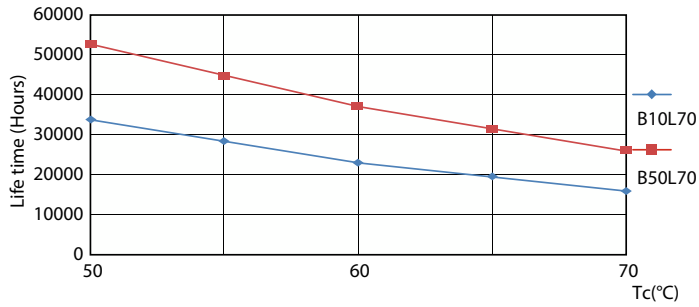
Life Expectancy Diagram



FailureRate

CorePro LEDtube EM/Mains

Durée de vie



LifetimeVsTc

Lumen Maintenance Diagram - CorePro LEDtube 600mm 8W 865 T8

