

## 1480 - mât conique en acier avec base

Code: 425087-00

### INFORMATIONS GÉNÉRALES



Article	1480 - mât conique en acier avec base
Code	425087-00

### DIMENSIONS ET POIDS

Poids (Kg)	30.8 kg
------------	---------



1480 palo conico in acciaio con base



## 1480 - mât conique en acier avec base

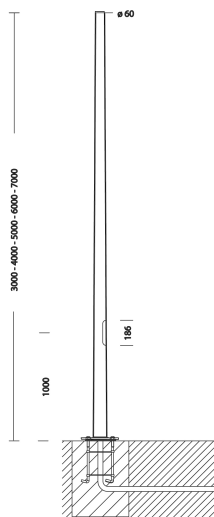
---

Code: 425087-00



## 1480 - mât conique en acier avec base

Code: 425087-00



### TÉLÉCHARGEMENT

#### MONTAGES

[InstructionsMontage 1480-1481 09-18.pdf](#)

#### DESSINS

[DessinTechnique 1480b.dxf](#)

[DessinTechnique3D disano 1480 tapered pole 7m.3ds](#)



### MATÉRIAUX ET COULEURS

Corps	Acier laminé à chaud, fixation en top de mât $\varnothing 60$ . Pour la version avec base, commander 4 tirefonds (à enfouir). Avec 2 fusibles de 16 A, bornier débrochable de 4 pôles à 3 voies = 10 mm <sup>2</sup> et dérivation 2,5 mm <sup>2</sup> . Version standard de classe 2.
Fixation mât	0
Peinture	peint poudre polyester thermodurcissable
Couleur	Anthracite

### NORMES ET CONFORMITÉ

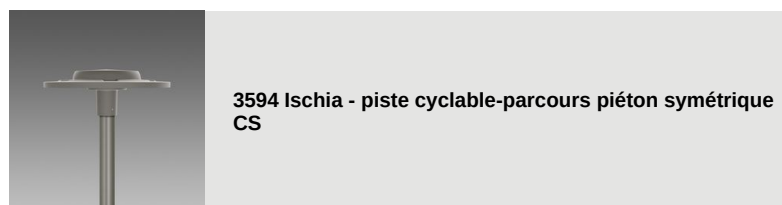
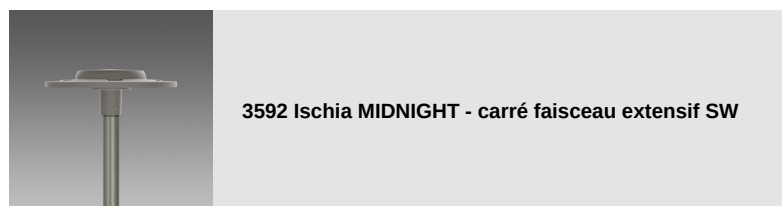
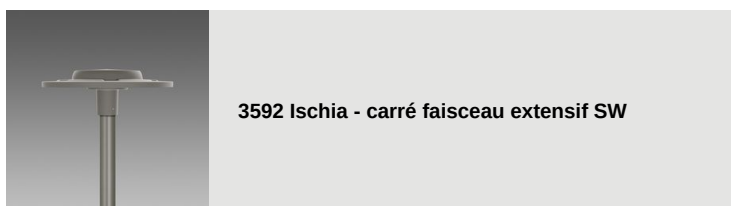
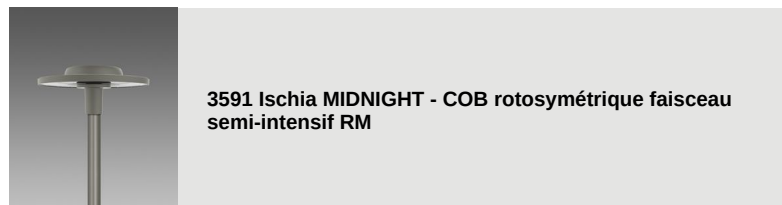
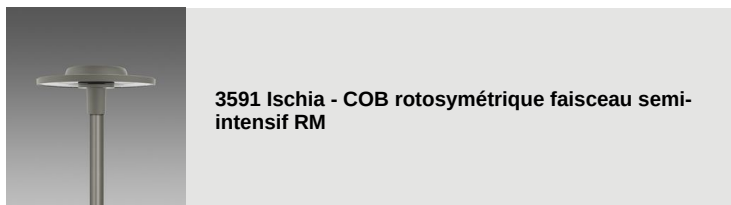
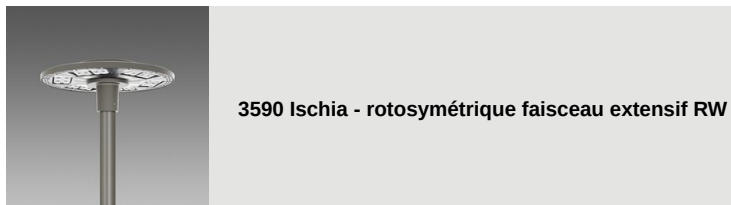
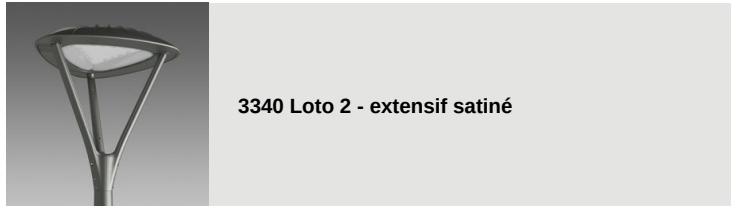
Marquages et essais	CE
Essai de laboratoire	Pour pouvoir ajouter des accessoires au mât, vérifier la résistance à la pression du vent dans les zones du territoire visées au DM 14/01/2008, selon les hypothèses de charge envisagées par la norme EN 40-3-1.

### GARANTIE

Garantie après-vente	2 yr
----------------------	------

## 1480 - mât conique en acier avec base

Code: 425087-00



## 1480 - mât conique en acier avec base

Code: 425087-00



3594 Ischia MIDNIGHT - piste cyclable-parcours piéton symétrique CS



3595 Ischia MIDNIGHT - asymétrique faisceau semi-intensif AM



3593 Ischia - piste cyclable-parcours piéton asymétrique CA



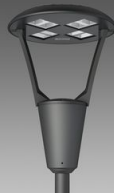
3593 Ischia MIDNIGHT - piste cyclable-parcours piéton asymétrique CA



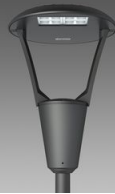
3596 Ischia - asymétrique faisceau extensif AW



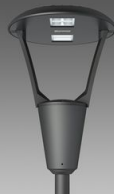
3595 Ischia - asymétrique faisceau semi-intensif AM



3360 Iseo 1 - rotosymétrique



3361 Iseo 2 - public routier



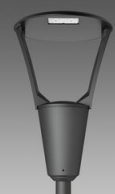
3362 Iseo 3 - caténaire



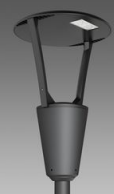
3363 Iseo 4 - piste cyclable



3383 Como 1 - rotosymétrique



3384 Como 2 - asymétrique



3385 Como 3 - piste cyclable



3386 Como 4 - asymétrique double



3350 Garda 1 - rotosymétrique



3351 Garda 2 - asymétrique



**3352 Garda 3 - piste cyclable**



**3353 Garda 4 - piste cyclable + public routier**



**3355 Garda 5 - rotosymétrique**



**3355 Garda 6 - rotosymétrique**



**3340 Loto 1 - extensif transparent**



**3342 Loto 3 - asymétrique**



**3343 Loto 4 - piste cyclable**



**3344 Loto 5 - extensif**



**3345 Loto 6 - COB**



**3345 Loto 6 - MIDNIGHT COB**



**3280 Rolle - T1**



**3283 Rolle - T4**



**3284 Rolle - T5**



**3334 Disco 5 - raccord central**



**3336 Visconti 2.0 - rotosymétrique**



**3337 Visconti 2.0 - public routier ME**



**3338 Visconti 2.0 - piste cyclable**



**3339 Visconti 2.0 - grands espaces**



**3580 Volo - public routier - High Performance**



**3581 Volo - piste cyclable + public routier**



**3582 Volo - piste cyclable**



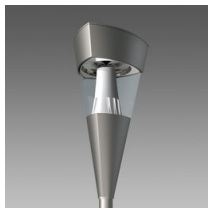
**3583 Volo - rotosymétrique**



**3281 Rolle - T2**



**3282 Rolle - T3**



**1513 Torcia LED COB**



**1707 Torcia LED**



**1708 Torcia LED**



**1205 Polar**



*Per tutte le informazioni tecniche, contattare il servizio di studi e di consigli. Il flusso luminoso sortante menzionato è il flusso luminoso del luminaire, con una tolleranza di  $\pm 10\%$  per rapporto alla valore indicata. La potenza assorbita totale non supera il 10% del valore indicata. Le modifiche e le ottimizzazioni possono essere apportate ai dati tecnici a causa della rapidità di l'evoluzione tecnologica. Saturday, November 4, 2023*