

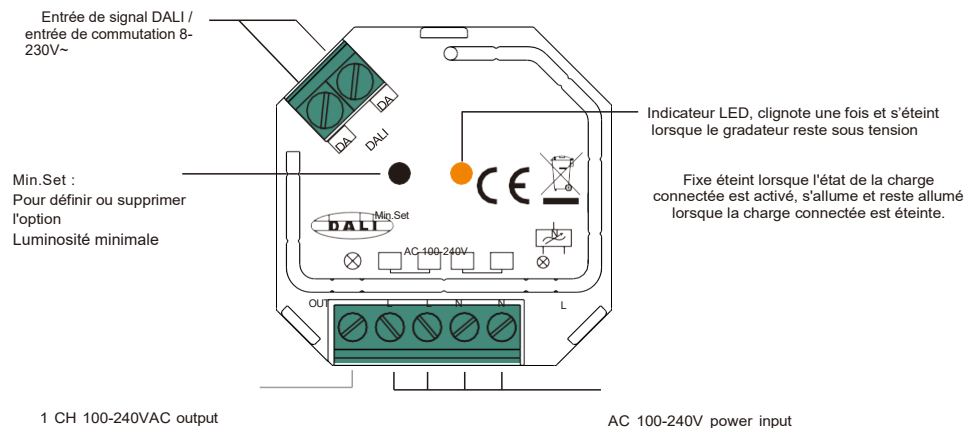
Variateur DALI + Push AC Phase Cut : Ref ARIC 52045

70040049



Important : Lisez toutes les instructions avant l'installation

Présentation de la fonction



Données du produit

Tension d'entrée	Tension de sortie	Courant de sortie	Consommation DALI	Taille (LxH)
100-240VAC	100-240VAC	1.8A max	2mA max	45.5x45x20.3mm

Compatible Load Types

Load Symbol	Load Type	Maximum Load	Remarks
	Dimmable LED lamps	200W @ 230V 100W @ 120V	En raison de la variété des conceptions de lampes LED, le nombre maximum de lampes LED dépend en outre du résultat du facteur de puissance lorsqu'elles sont connectées au gradateur.
	Pilotes de LED à intensité variable	200W @ 230V 100W @ 120V	Le nombre maximum autorisé de pilotes est de 200 W divisé par la puissance nominale du pilote.
	Éclairage à incandescence, lampes halogènes HT	400W @ 230V 200W @ 120V	
	Éclairage halogène basse tension avec transformateurs électroniques	200W @ 230V 100W @ 120V	

- Conforme aux normes CEI 62386-101:2014, CEI 62386-102:2014, CEI 62386-207 Ed2.
- Interface DALI-2 intégrée, appareil DALI DT6
- Convient à tous les systèmes DALI du marché
- Variateur de phase AC avec interface de contrôle DALI et à interrupteur poussoir
- 100-240VAC large tension d'entrée et de sortie,
- 1 adresse DALI pour contrôler la sortie 1 canal, jusqu'à 400W
- Entrée et sortie avec bornes à vis, sûres et fiables
- Gradation coupure de fin de phase, prend en charge les charges résistives et les charges capacitives

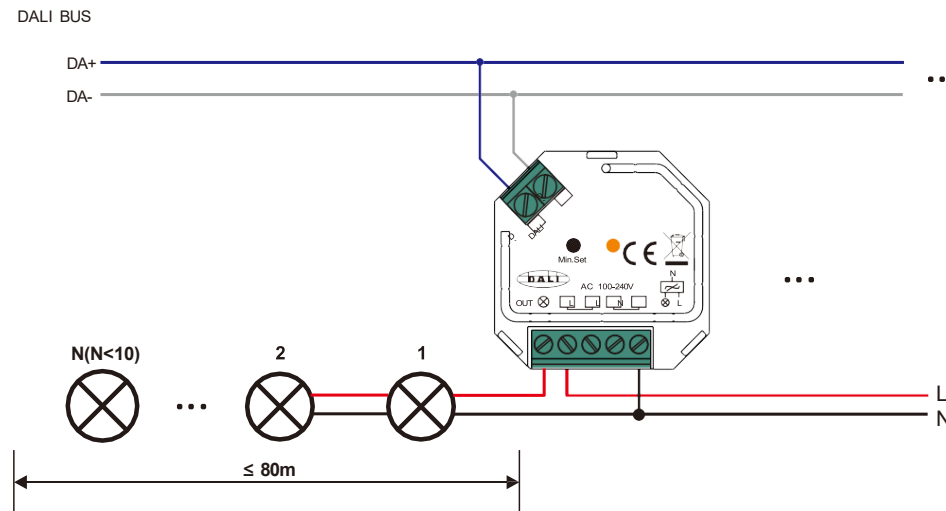
- Fonction innovante de réglage de la luminosité minimale
- Entrée de l'interrupteur poussoir à un fil pour la fonction de gradation par poussée
- Grande compatibilité avec les boutons-poussoirs d'entrée universels 8V-230V~
- Pour faire varier l'intensité et commuter les lampes LED à intensité variable d'une seule couleur, les lampes à incandescence traditionnelles et les lampes halogènes
- Taille mini, facile à installer dans une boîte murale de taille standard
- Degré d'étanchéité : IP20

Sécurité et avertissements

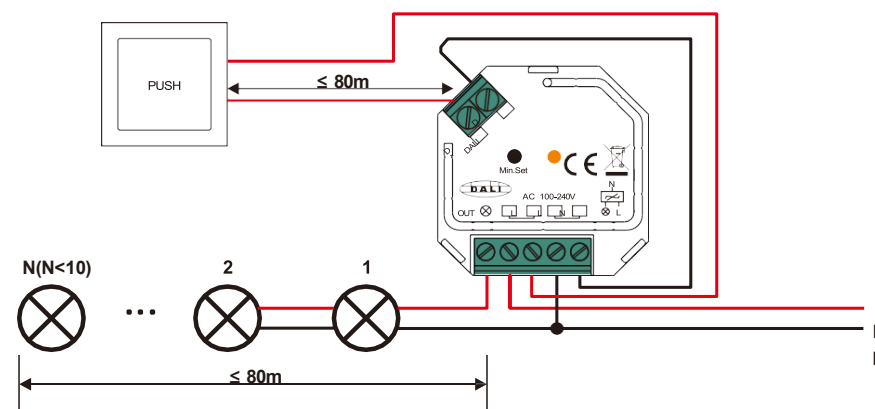
- NE PAS installer avec l'alimentation appliquée à l'appareil.
- NE PAS exposer l'appareil à l'humidité.

Schéma de câblage

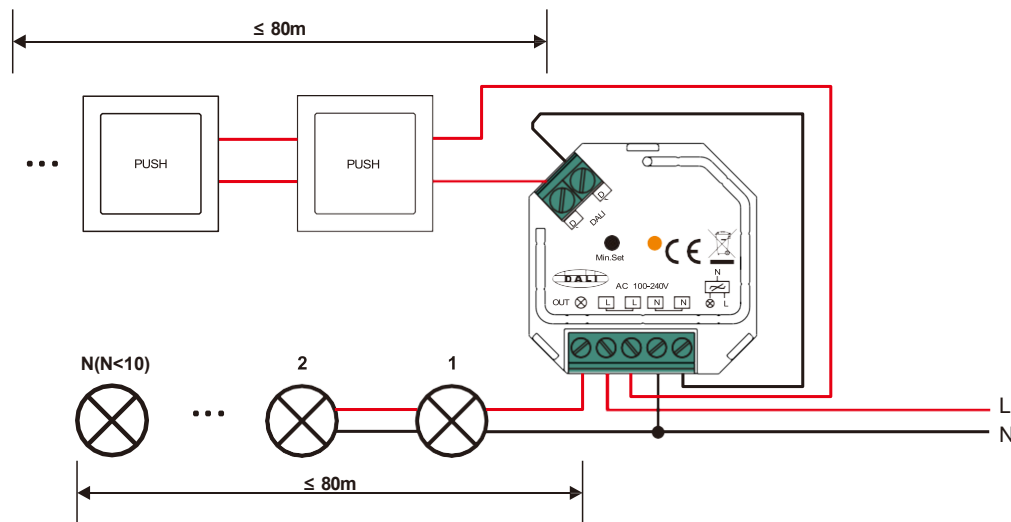
1. Avec signal DALI



1. Avec un seul interrupteur poussoir AC



(2) Avec plusieurs boutons-poussoirs AC pour plusieurs points de contrôle



Note:

1. Le nombre maximum autorisé de pilotes ou de luminaires connectés en parallèle doit être inférieur à 10, sinon le variateur peut être endommagé en raison du courant d'appel élevé au moment du démarrage.
2. La longueur maximale autorisée du câble entre le variateur et les pilotes ou luminaires connectés ne doit pas dépasser 80 mètres.
3. La longueur maximale autorisée du câble entre les interrupteurs-poussoirs et le gradateur ne doit pas dépasser 80 mètres.

Ce gradateur de phase adopte une gradation coupure de fin phase (contrôle de phase inverse), veuillez-vous assurer que les charges connectées prennent en charge le contrôle de phase inverse. Veuillez-vous référer au manuel d'utilisation de la charge ou consulter le fournisseur de la charge.

Opération

Définition de l'adresse DALI :

1 Les adresses DALI pour la sortie 1 canal sont attribuées automatiquement par le contrôleur DALI Master, veuillez-vous référer aux manuels d'utilisation des DALI Masters compatibles pour des opérations spécifiques.

Réglage de la luminosité minimale :

Ajustez la luminosité à un niveau, puis appuyez sur la touche « Min. Set » du gradateur et maintenez-la enfoncée jusqu'à ce que la lumière clignote, une fois la luminosité minimale réglée, la lumière ne peut être dimmable qu'entre cette luminosité minimale et la luminosité maximale.

La plage de gradation de ce gradateur est de 1 % à 100 %, mais certains types de charge peuvent scintiller lorsqu'ils sont atténués à 1 %, de sorte qu'une luminosité minimale doit être réglée à plus de 1 % pour éviter le scintillement pendant le processus de gradation.

Supprimez la luminosité minimale :

Réglez la luminosité au niveau maximum, puis cliquez sur la touche « Min. Set » sur le gradateur pour supprimer la luminosité minimale, le voyant clignotera pour indiquer une réinitialisation réussie.

PUSH DIM :

Lorsqu'il est connecté avec l'interrupteur PUSH, cliquez sur le bouton pour allumer/éteindre les lumières. Appuyez sur le bouton et maintenez-le enfoncé pour augmenter/diminuer l'intensité lumineuse.