



# IDM240-411S RS232 Kit

IDM

LECTEUR DE CODES MANUEL MOBILE

**SICK**  
Sensor Intelligence.



### Informations de commande

Type	Référence
IDM240-411S RS232 Kit	6080737

**Compris dans la livraison:** IDM240-411S (1), Câble de connexion (1)

Autres modèles d'appareil et accessoires → [www.sick.com/IDM](http://www.sick.com/IDM)



### Caractéristiques techniques détaillées

#### Caractéristiques

<b>Domaine d'application</b>	Application standard
<b>Modèle de lecteur</b>	Variante à câble
<b>Résolution du capteur</b>	1.280 px x 800 px
<b>Source lumineuse</b>	LED, visible, rouge, 660 nm
<b>Outil d'alignement</b>	LED, vert, 660 nm
<b>Distance de lecture</b>	30 mm ... 400 mm
<b>Résolution du code</b>	≥ 0,07 mm <sup>1)</sup> ≥ 0,13 mm <sup>2)</sup>

<sup>1)</sup> Valable pour code 39.

<sup>2)</sup> Valable pour le code DataMatrix.

#### Mécanique/électronique

<b>Tension d'alimentation</b>	5 V DC, ± 10 %
<b>Consommation</b>	Fonctionnement: 395 mA Veille: 220 mA
<b>Couleur du boîtier</b>	Noir, gris
<b>Indice de protection</b>	IP52
<b>Poids</b>	152 g, sans câble
<b>Dimensions (L x l x H)</b>	95 mm x 70,5 mm x 161,7 mm
<b>MTBF</b>	100.000 h

#### Performance

<b>Structures de code lisibles</b>	Codes 1D, codes 2D, Stacked
<b>Types de codes-barres</b>	Code 39, Code 39 Full ASCII, Code 32, Code 128, GS1-128, Codabar, Code 11, Code 93, GS1 DataBar, Standard and Industrial 2 of 5, Interleaved & Matrix 2 of 5, IATA, UPC / EAN / JAN, UPC / EAN / JAN (avec extension), Telepen, MSI/Plessey, UK/Plessey, Australian Post, China Post, German Post, US Planet, US Postnet, British Post, Intelligent Mail, Japan Post, Korea Post, Dutch KIX Post, Posi LAPA 4 State Code
<b>Symbologie 2D</b>	Data-Matrix, MaxiCode, QR-code, aztec, MicroQR-Code, GS1 QR-Code, GS1 Data-Matrix
<b>Types de code stacked</b>	PDF417, MicroPDF417, Code 49, Code 16K, Composite, codablock F

## Interfaces

<b>Ethernet</b>	✓, TCP/IP
Type d'intégration au bus de terrain	En option via un module de connexion externe CDF600-2
<b>PROFINET</b>	✓
Type d'intégration au bus de terrain	En option via un module de bus de terrain externe CDF600-2
Fonction	PROFINET Single Port, PROFINET Dual Port
<b>EtherCAT</b>	✓
Type d'intégration au bus de terrain	En option via un module de bus de terrain externe CDF600
<b>Série</b>	✓, RS-232
<b>PROFIBUS DP</b>	✓
Type d'intégration au bus de terrain	En option via un module de bus de terrain externe CDF600-2
<b>Indicateurs optiques</b>	2 LEDs (état de fonctionnement, confirmation de lecture)
<b>Indicateurs sonores</b>	Sonnerie désactivable
<b>Vibrations</b>	Non
<b>Logiciel de configuration</b>	IDM Setup Tool

## Caractéristiques ambiantes

<b>Immunité aux chocs</b>	25 tests de chute de 1,8 m de hauteur sur du béton
<b>Température de service</b>	-10 °C ... +50 °C
<b>Température de stockage</b>	-40 °C ... +70 °C
<b>Humidité relative admissible</b>	95 %, sans condensation
<b>Insensibilité à la lumière ambiante</b>	100.000 lx

## Remarques générales

<b>Remarque</b>	Pour la mise en service, un bloc d'alimentation supplémentaire peut être nécessaire. No exempt de substances pouvant nuire à la dispersion de la laque.
-----------------	---

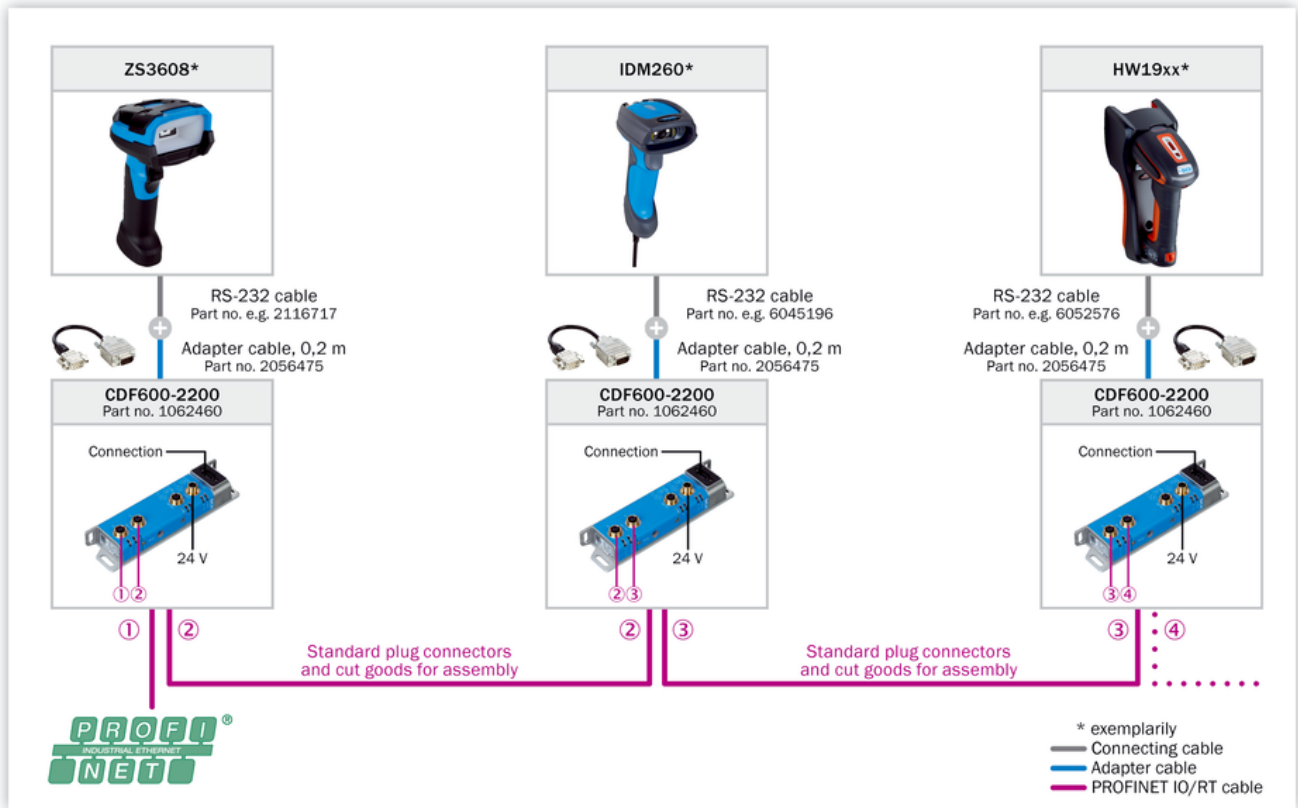
## Classifications

<b>eCl@ss 5.0</b>	27280101
<b>eCl@ss 5.1.4</b>	27280101
<b>eCl@ss 6.0</b>	27280101
<b>eCl@ss 6.2</b>	27280101
<b>eCl@ss 7.0</b>	27280101
<b>eCl@ss 8.0</b>	27280101
<b>eCl@ss 8.1</b>	27280101
<b>eCl@ss 9.0</b>	27280101
<b>eCl@ss 10.0</b>	27280101
<b>eCl@ss 11.0</b>	27280101
<b>eCl@ss 12.0</b>	27280101
<b>ETIM 5.0</b>	EC002550
<b>ETIM 6.0</b>	EC002550
<b>ETIM 7.0</b>	EC002550
<b>ETIM 8.0</b>	EC002550
<b>UNSPSC 16.0901</b>	43211701

### Schéma de raccordement

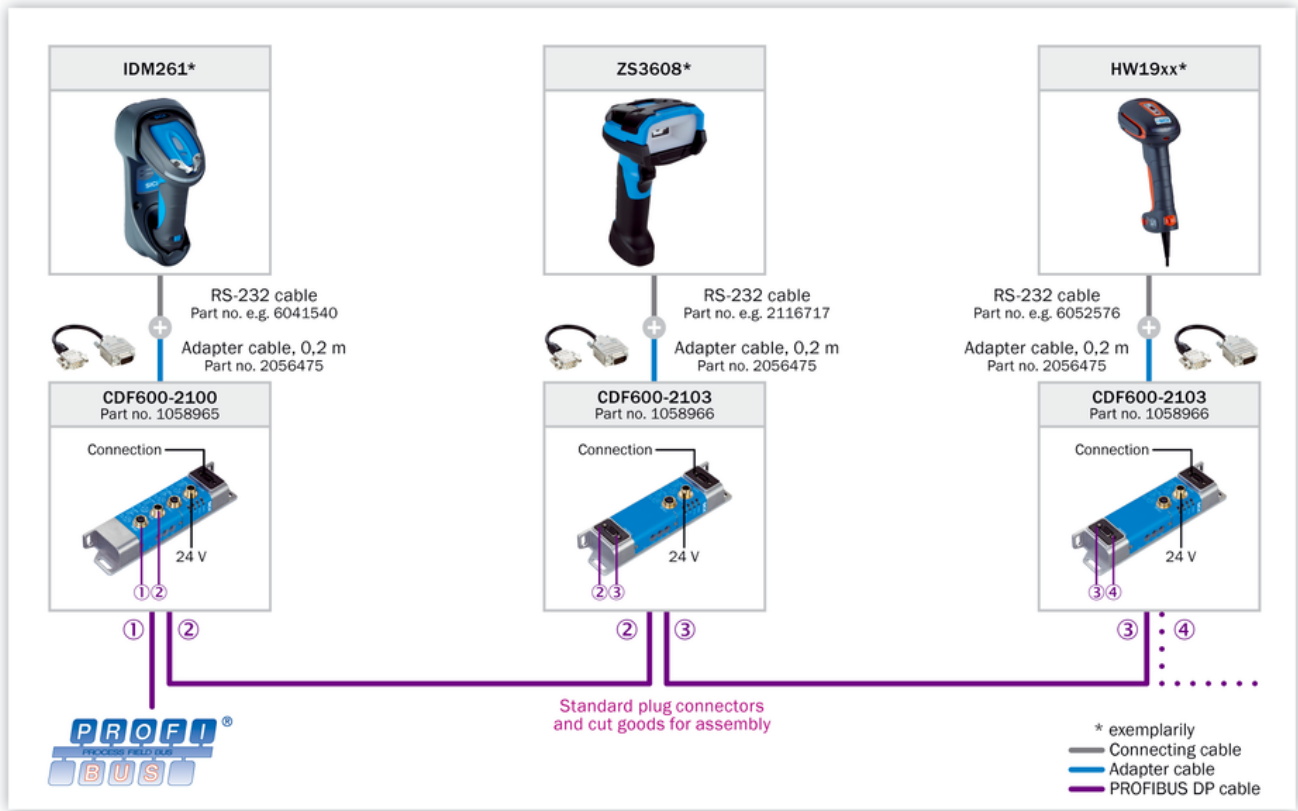
PROFINET IO/RT

#### PROFINET IO/RT



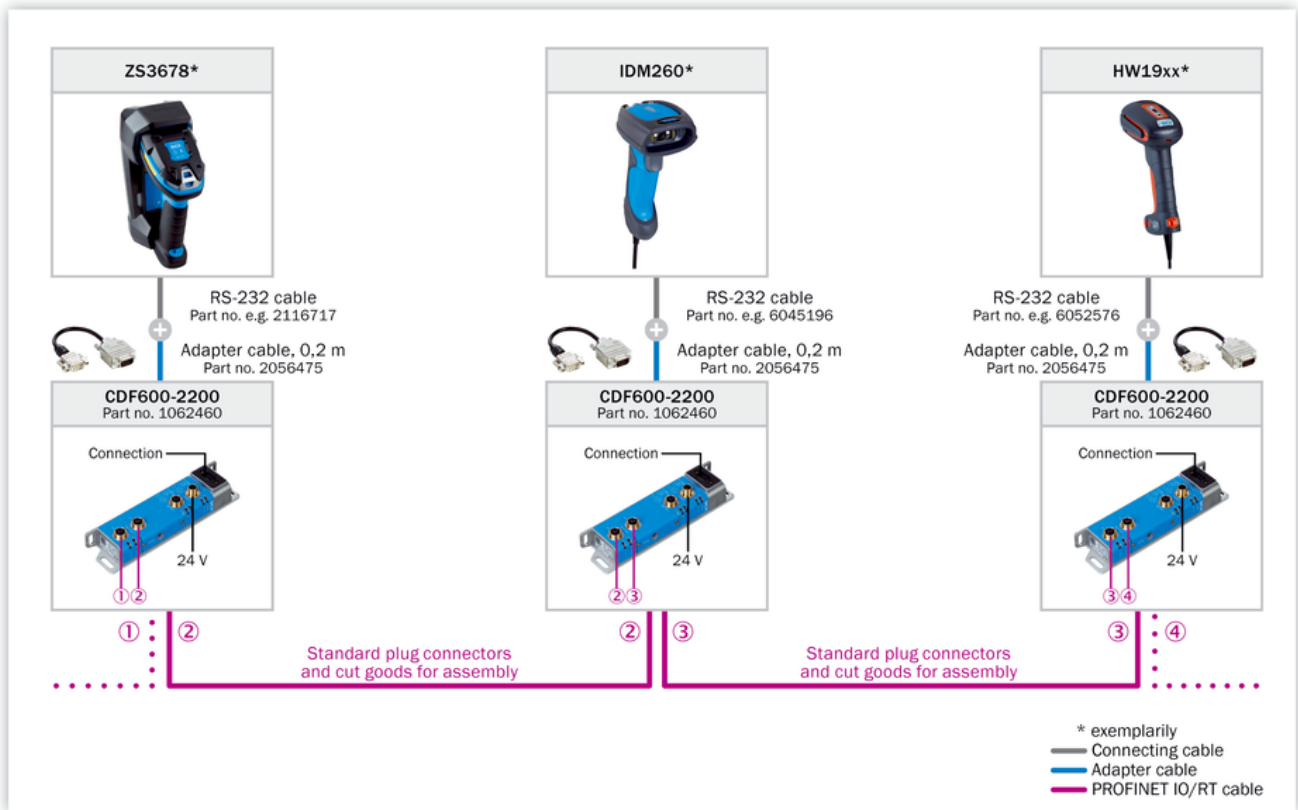
PROFIBUS DP

PROFIBUS DP



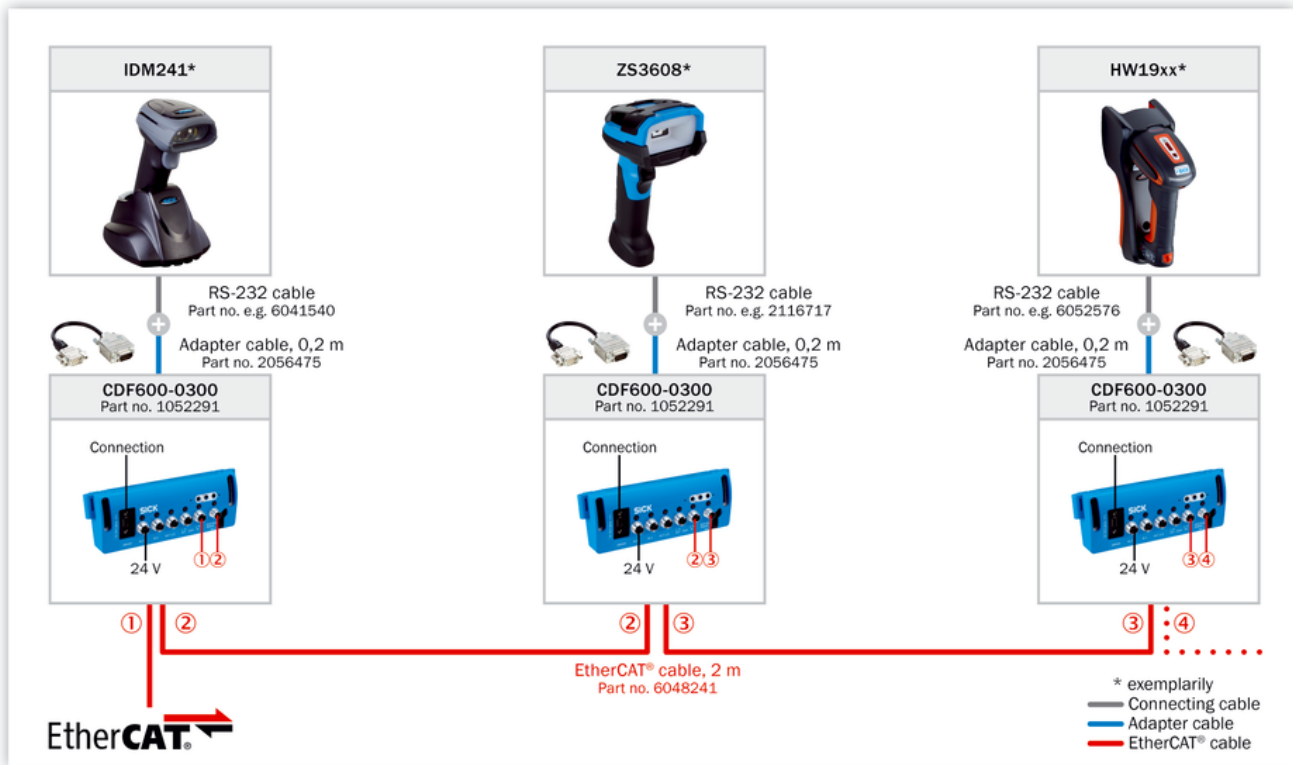
Ethernet TCP/IP

### Ethernet TCP/IP



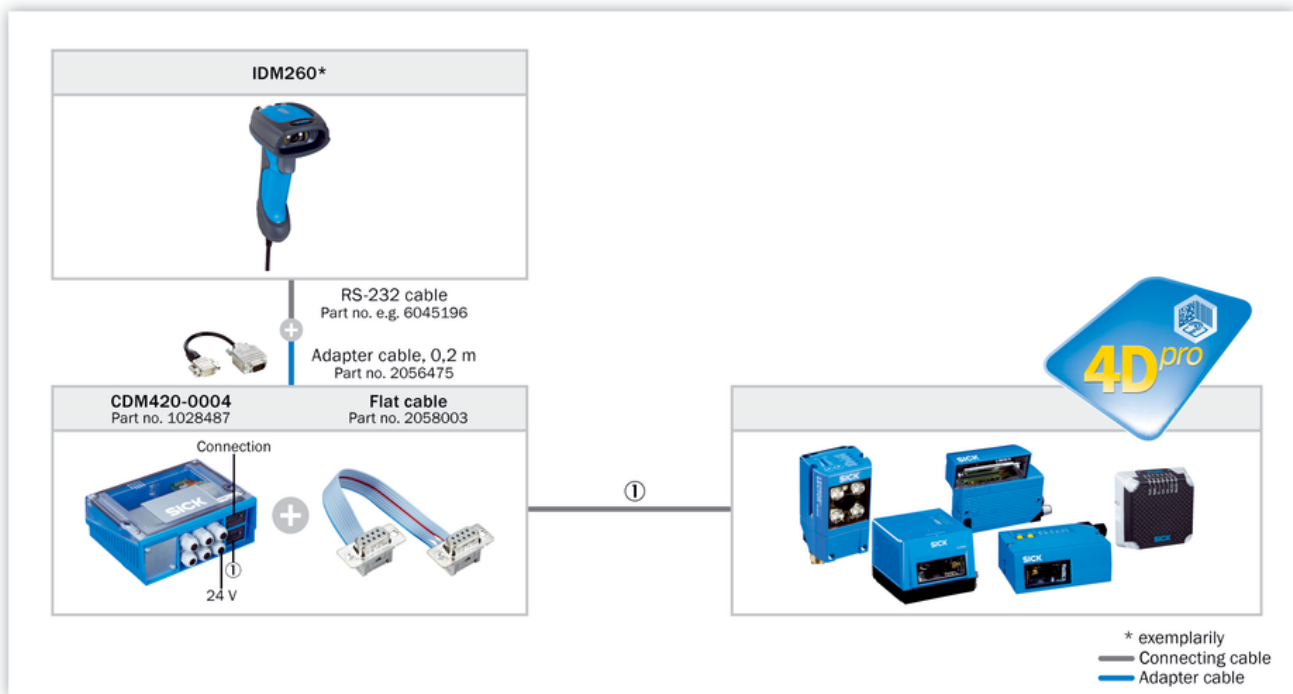
EtherCAT®

EtherCAT®



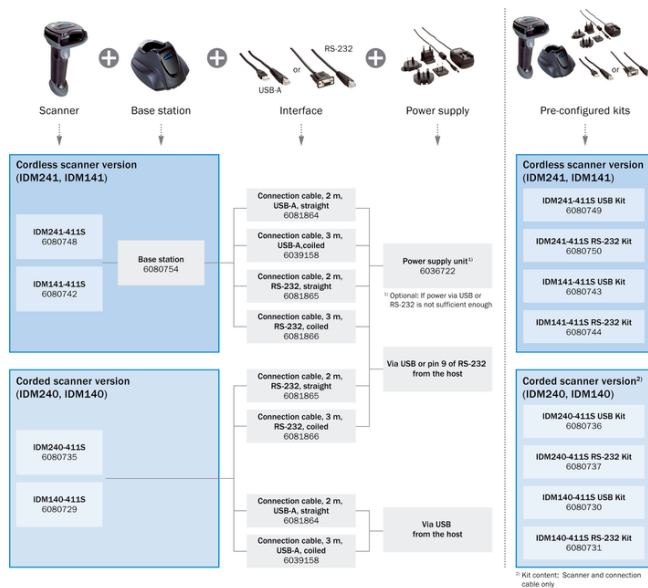
Boucle AUX

Looping-in via AUX

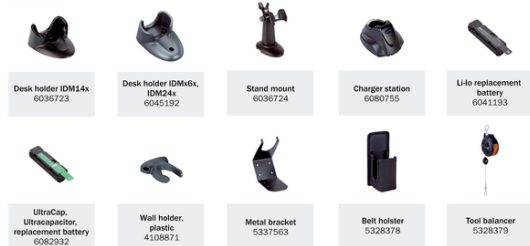


### Guide de sélection

#### IDMx4x

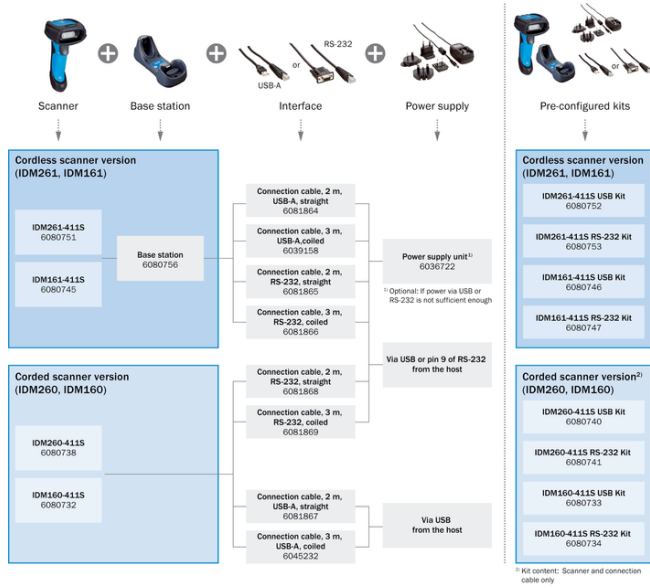


#### Accessories

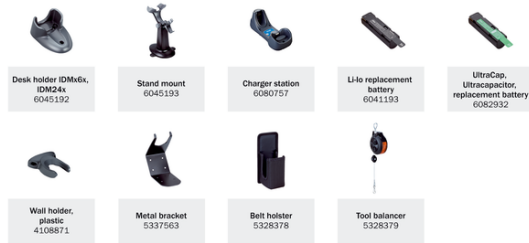




IDMx6x



Accessories



# IDM240-411S RS232 Kit | IDM

## LECTEUR DE CODES MANUEL MOBILE



\*) For EtherNet/IP third party gateway is required from e.g. Control or HMS (requires local sourcing).

### Accessoires recommandés

Autres modèles d'appareil et accessoires → [www.sick.com/IDM](http://www.sick.com/IDM)

	Description succincte	Type	Référence
<b>Autres adaptateurs</b>			
	Adaptateur de raccordement d'un lecteur manuel à un CDB620 / CDM420 / CDF600 / CDF600-2, connecteur D-Sub 9 pôles, connecteur D-Sub 15 pôles, y compris transducteur 24 V / 5 V CC, adaptateur de port AUX, pour lecteur manuel sur CDB620/CDM420/CDF600/CDF600-2, Adaptateur de port AUX	YMHDAC-C30XXXMDSA9	2056475
	Kit pour le raccordement d'un lecteur manuel à une interface PROFINET (Siemens)	Kit lecteur manuel PROFINET	1101488
<b>Autres accessoires de montage</b>			
	Support de table	Support de table	6036724
	Bloc d'alimentation, entrée 100 ... 240 V C.A., sortie C.C. 5 V/2 A (nécessaire en cas d'utilisation du câble TTL RS-232, n'est pas conforme à la norme médicale EN 60601/IEC 60601)	Bloc d'alimentation secteur	6036722

## Services recommandés

Autres services → [www.sick.com/IDM](http://www.sick.com/IDM)

	Type	Référence
Prolongation de la garantie		
<ul style="list-style-type: none"><li>• <b>Division:</b> Identification, vision industrielle, solutions de mesure et de détection, caméras de sécurité, Scrutateurs laser de sécurité, Capteurs radars de sécurité</li><li>• <b>Étendue des performances:</b> Les prestations correspondent à l'étendue de la garantie du fabricant (conditions générales de livraison SICK)</li><li>• <b>Durée:</b> Garantie de cinq ans à compter de la date de livraison.</li></ul>	Extension de garantie à cinq ans en tout à partir de la date de livraison	1680671

## SICK EN BREF

SICK est l'un des principaux fabricants de capteurs et de solutions de détection intelligents pour les applications industrielles. Notre gamme unique de produits et de services vous fournit tous les outils dont vous avez besoin pour la gestion sûre et efficace de vos processus, la protection des personnes contre les accidents et la prévention des dommages environnementaux.

Nous possédons une vaste expérience dans de nombreux secteurs et connaissons vos processus et vos exigences. Nous sommes en mesure de vous proposer les capteurs intelligents qui répondent parfaitement à vos besoins. Nos solutions systèmes sont testées et améliorées dans des centres d'application situés en Europe, en Asie et en Amérique du Nord afin de satisfaire pleinement nos clients. Cette rigueur a fait de notre entreprise un fournisseur et partenaire de développement fiable.

Nous proposons également une gamme complète de services : les SICK LifeTime Services vous accompagnent tout au long du cycle de vie de vos machines et vous garantissent sécurité et productivité.

**C'est ainsi que nous concevons la détection intelligente.**

## DANS LE MONDE ENTIER, PRÈS DE CHEZ VOUS :

Interlocuteurs et autres sites sur → [www.sick.com](http://www.sick.com)