

FLEXBUS CONDUCTEUR, 1-810 MM², 3-000 MM X 50 MM X 50 MM X 30 MM X 23,2 KG

CATALOG NUMBER

FLEXCOND1810L3



Le conducteur nVent ERIFLEX Flexbus est prêt à l'emploi d'un côté pour une connexion directe sur barre omnibus ou sur la plage du disjoncteur. Il s'agit d'une connexion innovante et brevetée pour la connexion entre deux équipements électriques (tels qu'un transformateur, un tableau de distribution ou un générateur). Flexbus Advanced permet de maintenir un haut niveau de fiabilité et de créer une connexion facile et personnalisable sur site, sans étude de conception supplémentaire, sans une main-d'œuvre spécialisée spécifique et sans outils coûteux. Le conducteur Flexbus est isolé avec un matériau à faible émission de fumée, sans halogène, retardateur de flamme (LSHFRR), haute température et de classe II. Flexbus Conductor is a flexible, copper-plated, aluminum flat braid with insulation available from 2 to 25 meters length and under different cross section for 500A to 6300A applications. Il permet la connexion de l'alimentation électrique à l'appareillage de commutation avec un seul conducteur par phase jusqu'à 1600-kVA et avec deux conducteurs par phase jusqu'à 3150-kVA.

CERTIFICATIONS



FEATURES

Tresse plate et souple en aluminium plaqué de cuivre

Meilleure densité de courant que les câbles grâce à l'effet de peau

Bien plus flexible que les câbles

Pas de rayon de courbure à respecter

Plage prêt à l'emploi d'un côté, pour une connexion directe sur l'appareillage ou le jeu de barre du TGBT

Only one conductor per phase from 400kVA (560 A) to 1600kVA (2250 A) and two conductors per phase for 2000kVA (2800 A) to 3150kVA (4435 A)

CARACTÉRISTIQUES DU PRODUIT

Article Number: 508061

Conductor Material: Aluminium plaqué de cuivre

Connector Finish: Étamé

Connector Material: Cuivre

Insulation Material: Élastomère thermoplastique

Insulation Elongation: 500 % min

Insulation Thickness: 2,5 – 3,5 mm

Dielectric Strength: 20-kV/mm

Euroclass CPR: Eca - s2, d2, a3

Flammability Rating: UL® 94V-0

Halogen Free Rating: UL® 2885; IEC® 60754-1; IEC® 62821-2

Low Smoke Rating: IEC® 61034-2; ISO 5659-2; UL® 2885

Mechanical Resistance Rating: IK09

UV Resistance Rating: UL® 2556; UL® 854

Wire Diameter: 0,2-mm

Nominal Voltage, IEC: 1000 V; 1500 V

Working Temperature: -50 à 115°C

Complies With: IEC® 60695-2-11 (Glow Wire Test 960 °C); IEC® 61439,1; IEC® 61439,1 Class II; IEC® 60364

ΔT 60 K: 2356 A

Cross Section: 1810 mm²

Length 1: 3000-mm

Length 2: 100-mm

Width 1: 108-mm

Width 2: 110-mm

Height 1: 39,65-mm

Height 2: 25-mm

Hole Size: 14-mm

A: 50-mm

B: 50-mm

C: 25-mm

D: 30-mm

Unit Weight: 23,2-kg

2 Bar Current Coefficient, Non-Symmetric: 1,48

2 Bar Current Coefficient, Symmetric: 2

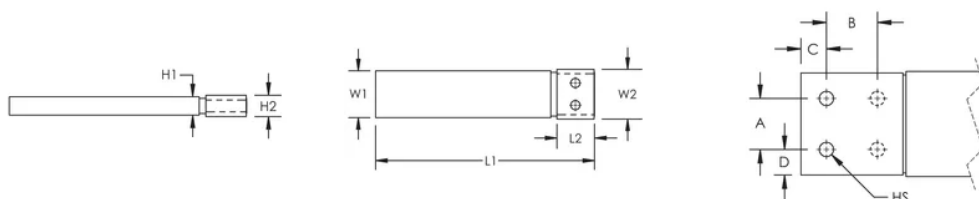
Installation Standard: AS 3008; BS 7671; CEI 64-8; CSN; DIN VDE 0100; HD 384; IEC® 60364; NBR 5410; NEN 1010; NFC 15-100; NIBT-NIN; NP (2002); ÔNORM; REBT; RGIE-AREI

ADDITIONAL PRODUCT DETAILS

Plages d'extension optionnelles pour plus de possibilités de connexion.

Coefficient de courant en fonction de l'élévation de température								
Élévation de température	ΔT 30°C	ΔT 40°C	ΔT 45°C	ΔT 50°C	ΔT 55°C	ΔT 60°C	ΔT 65°C	ΔT 70°C
Coefficient de déclassement	0.71	0.82	0.87	0.91	0.96	1.00	1.04	1.08

DIAGRAMS



AVERTISSEMENT

Les produits nVent doivent être installés et utilisés conformément aux consignes figurant dans les fiches d'instructions et les documents de formation des produits nVent. Les fiches d'instructions sont disponibles à l'adresse suivante: www.nvent.com et auprès de votre représentant du service client nVent. Une mauvaise installation, une utilisation incorrecte, une application erronée ou toute autre forme de non-respect scrupuleux des instructions et avertissements de nVent peuvent entraîner un dysfonctionnement du produit, des dommages matériels, des lésions corporelles graves et le décès et/ou annuler votre garantie.

Amérique du Nord

+1.800.753.9221
Option 1 – Customer Care
Option 2 – Technical Support

Europe

Netherlands:
+31 800-0200135
France:
+33 800 901 793

Europe

Germany:
800 1890272
Other Countries:
+31 13 5835404

APAC

Shanghai:
+ 86 21 2412 1618/19
Sydney:
+61 2 9751 8500



Our powerful portfolio of brands:
nVent.com **CADDY ERICO HOFFMAN RAYCHEM SCHROFF**
TRACER