

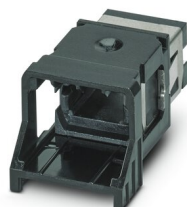
FOC-I-D1PGY-S/MPAGC - Prolongateur à FO



1041820

<https://www.phoenixcontact.com/fr/produits/1041820>

Veillez tenir compte du fait que les données affichées dans ce document PDF proviennent de notre catalogue en ligne. Vous trouverez les données complètes dans la documentation utilisateur. Nos conditions générales d'utilisation des téléchargements sont applicables.



Prolongateur à FO, indice de protection: IP20, nombre de pôles: 2, matériau: Plastique, type de raccordement: Prolongateur, sortie du câble: droit, Ethernet

Avantages

- Fiabilité élevée grâce à des mesures d'assurance qualité étendues
- Précision optimisée (stabilité) grâce à l'utilisation de manchons en céramique
- Évolutif grâce à la conformité RoHS 2
- Compatibilité adaptée avec les adaptateurs de rail DIN

Données commerciales

Référence	1041820
Conditionnement	1 Unité(s)
Commande minimum	1 Unité(s)
Clé de vente	ABNIDA
Product key	ABNIDA
Page catalogue	Page 375 (C-2-2019)
GTIN	4055626598673
Poids par pièce (emballage compris)	6,5 g
Poids par pièce (hors emballage)	6,5 g
Numéro du tarif douanier	85367000
Pays d'origine	CN

Caractéristiques techniques

Remarques

Généralités	Pour l'intégration dans l'adaptateur de profilé NBC-PP-G1PGY
-------------	--

Propriétés du produit

Type	FSMA
Type de produit	Isolant femelle
Type de capteur	Ethernet
Nombre de pôles	2
Enfichable	MTP : type A
Nombre de sorties de câble	2
Nombre de prises	1
Sortie du câble	droit

Propriétés d'isolation

Catégorie de surtension	III
Degré de pollution	2

Propriétés électriques

Tension de choc assignée	0,8 kV
Intensité nominale I_N	0,5 A
Support de transmission	FO

Caractéristiques de raccordement

Technologie de raccordement

Type de raccordement	Prolongateur
----------------------	--------------

Indications sur les matériaux

Couleur de la partie du boîtier	beige
Classe d'inflammabilité selon UL 94	V0
Matériau de contact	Alliage de cuivre
Matériau du boîtier	Plastique

Câble/conducteur

Type	Fibre de verre
Gaine extérieure, coloris	argenté
Résistance à la traction courte/permanente	40 N
Résistance à l'huile	non

Câble fibre optique

Nombre de fibres	2
------------------	---

Propriétés mécaniques

FOC-I-D1PGY-S/MPAGC - Prolongateur à FO



1041820

<https://www.phoenixcontact.com/fr/produits/1041820>

Résistance à la traction courte/permanente	40 N
--	------

Caractéristiques mécaniques

Cycles d'enfichage	≥ 500
--------------------	-------

Conditions environnementales et de durée de vie

Conditions ambiantes

Indice de protection	IP20
	IP20
Température ambiante (fonctionnement)	-10 °C ... 70 °C
Résistance au rayonnement UV	non
Résistance à l'huile	non

Normes et spécifications

Résistance au rayonnement UV	non
Résistance à l'huile	non

Montage

Type de montage	Encliqueter
Type de raccordement	Prolongateur

1041820

<https://www.phoenixcontact.com/fr/produits/1041820>

Classifications

ECLASS

ECLASS-11.0	19170116
ECLASS-12.0	19170116
ECLASS-13.0	19170116

ETIM

ETIM 9.0	EC000752
----------	----------

UNSPSC

UNSPSC 21.0	26121600
-------------	----------

FOC-I-D1PGY-S/MPAGC - Prolongateur à FO



1041820

<https://www.phoenixcontact.com/fr/produits/1041820>

Conformité environnementale

China RoHS

Période d'utilisation conforme : illimitée = EFUP-e

Aucune substance dangereuse dépassant les valeurs seuils ;

1041820

<https://www.phoenixcontact.com/fr/produits/1041820>

Accessoires nécessaires

NBC-PP-G1PGY - Adaptateur de montage sur profilé

1041740

<https://www.phoenixcontact.com/fr/produits/1041740>



Adaptateur de montage sur profilé, type: Embase avec blindage, indice de protection: IP20, matériau: PC-GF10, type de raccordement: Raccordement rapide, sans module d'insertion

Accessoires

NBC-PP-G1PGY - Adaptateur de montage sur profilé

1041740

<https://www.phoenixcontact.com/fr/produits/1041740>



Adaptateur de montage sur profilé, type: Embase avec blindage, indice de protection: IP20, matériau: PC-GF10, type de raccordement: Raccordement rapide, sans module d'insertion

FOC-I-D1PGY-S/MPAGC - Prolongateur à FO



1041820

<https://www.phoenixcontact.com/fr/produits/1041820>

CUC-PP-FR19:1U-I-EMPTY:24 - Connecteurs sous-répartiteurs

1422978

<https://www.phoenixcontact.com/fr/produits/1422978>

Répartiteur, montage 19", IP20, avec 24 emplacements, au choix pour modules de raccord de câbles RJ45, modules de coupleurs RJ45, LC-Duplex, SC-Simplex et MPO, gris moyen



CUC-PP-FR19:1U-I-EMPTY:24 BK - Connecteurs sous-répartiteurs

1422979

<https://www.phoenixcontact.com/fr/produits/1422979>

Connecteurs sous-répartiteurs, type: RJ45, indice de protection: IP20, matériau: PC-GF, type de raccordement: Raccordement rapide, taille de boîtier: 1, coloris: noir



Phoenix Contact 2023 © - Tous droits réservés

<https://www.phoenixcontact.com>

PHOENIX CONTACT SAS

52 Boulevard de Beaubourg Emerainville

77436 Marne La Vallée Cedex 2 France

+33 (0) 1 60 17 98 98

documentation@phoenixcontact.fr