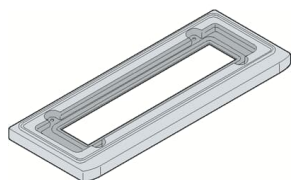


PRODUCT-DETAILS

# GMA1SL0416A00

## GMA1SL0416A00 IP66 Insulating switchboards accessories



### Informations générales

Extension du type de produit	GMA1SL0416A00
Code de produit	1SL0416A00
EAN	8000126266696
Description courte	GMA1SL0416A00 IP66 Insulating switchboards accessories
Description longue	VERTICAL COUPLING FRAME GEMINI - SIZE 6;VERTICAL COUPLING FRAME GEMINI - SIZE 6

### Technique

Adapté pour	Gemini - Boxes Gemini - Switchboards
Adapté pour la classe de produit	IP66 Insulating switchboards
Model Number	Coupling set, top
Type d'accessoire	Coupling kit
Matériau du boîtier	thermoplastic
Matériau	Steel
RAL Number	RAL 7035 - Gris clair
Couleur	grey

### Environnement

Statut RoHS	Following EU Directive 2011/65/EU and Amendment 2015/863 July 22, 2019
Informations RoHS	9AKK107046A4790
Informations environnementales	1SLC805001D0907
Conflict Minerals Reporting Template (CMRT)	9AKK108468A3363

## Dimensions

Produit Largeur Net	378 mm
Produit Hauteur Net	58 mm
Produit Longueur Net	843 mm
Poids net	1.85 kg
Taille	6

## Commande

Emballage Niveau 1 Unités	box 1 pièce
Emballage Niveau 1 Poids	1.95 kg

## Certificats et Déclarations (Numéro de document)

Déclaration de Conformité - CE	9AKK107046A4790
--------------------------------	-----------------

## Installation

Instructions et manuels	9AKK107992A4361
-------------------------	-----------------

## Downloads Préférés

Fiche produit, informations techniques	1SLC805001D0907
--	-----------------

## Classifications

ETIM 8	EC002622 - Components for arrangement / baying system (enclosure/cabinet)
ETIM 9	EC002622 - Components for arrangement/baying system (enclosure/cabinet)
Catégorie DEEE	Product Not in WEEE Scope
eClass	V11.0 : 27182813
Code de classification d'objet	U

---

## Catégories

---

Produits basse tension → Tableaux, Coffrets et Armoires → Tableaux d'abonné encastrés IP40 → Gemini

