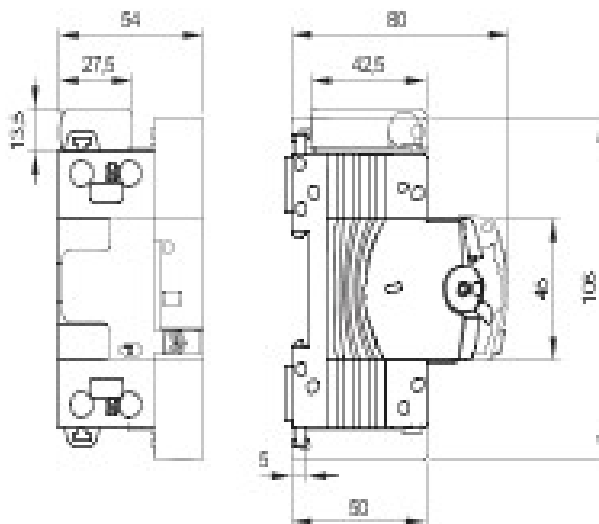




Description Dispositif de réarmement automatique
 Code ReStart Rm PRO 2P
 Accoppiato con GW94227
 Tension nominale CA 230 V
 Courant nominal 16 A
 Courant nominal 16 A
 Nombre de modules 3
 Norme EN 50557

Fréquence nominale (Hz)	50 - 60 Hz	Système de distribution	TT - TN-S
R. nominale de blocage entre les parties actives et la terre (Rdo)	8kΩ	Tension d'isolement	500 V
R. nominale de réarmement entre les parties actives et la terre (Rd)	16 kΩ	Tension nominale tenue à l'impulsion	4 kV
Fréquence de fonctionnement maximale	30 opérations/heure	Catégorie de surtension	III
Endurance mécanique	4000	Tension de test de rigidité diélectrique entre un pôle et la terre	2 500 V CA pendant 1 minute
Type de protection différentielle	A	Courant résiduel nominal	30 mA
Température d'utilisation	-5 +60 °C	Température de stockage	-40 +70 °C
Réarmement automatique sur déclenchement intempestif	Oui	Test de défaut à la terre	Oui
Surveillance continue du système	Oui	Contact en accessoire	Un dispositivo tra: Modulo Wi-Fi GWD0953 - Contatto ausiliario GWD0951 - Modulo BUS RS485 GW90992
Nombre de pôles	2P	Courbe	C
Type de disjoncteur magnétothermique différentiel	A	Pouvoir de coupure (EN 61009-1)	4500 A
Electrocod	1414		

DIMENSIONS



NORMES ET HOMOLOGATIONS



GEWISS S.A.S. 1, Rue du Rio Salado 91940
 Les Ulis Cedex
 Tel : +33 1 64 86 80 80

www.gewiss.com
 www.gewiss@gewiss.fr
 Dernière mise à jour 02/03/2020

Les caractéristiques, dimensions, dessins et images sont communiqués à titre purement informatif et peuvent faire l'objet de modification sans aucun préavis