



## Lanières assemblées avec OmegaClips

Ces lanières servent au routage en parallèle de câbles et faisceaux de diamètres variés, et sont notamment appréciées des applications automobiles pour tubes et canalisations.

### Lanières assemblées et orientables pour câbles rigides

#### Principales caractéristiques

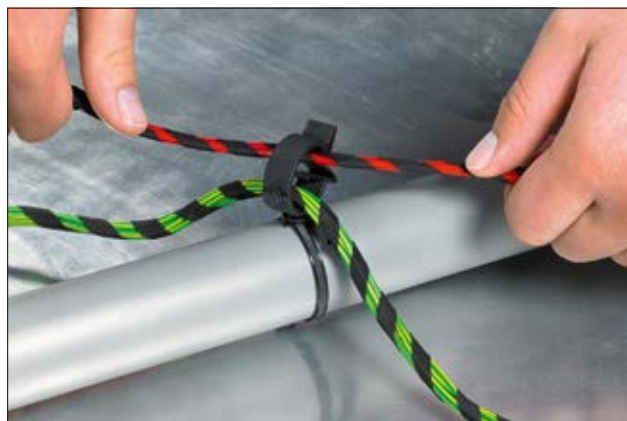
- Lanières faciles à mettre en place sur un axe, une tige, un tube ou des câbles rigides par simple clipsage manuel
- Lanières à crantage intérieur rotatives à 360° pour un routage orientable des câbles
- Lanières adaptées à l'industrie automobile, notamment aux applications tubes et canalisations



### Lanières assemblées avec OmegaClips

#### Principales caractéristiques

- Lanières avec OmegaClips offrant la possibilité d'ajouter des câbles après installation
- Flexibilité grâce à des diamètres de câbles et orientations variables



Pour plus d'informations sur les matériaux, voir page 26.



**Demandez sans plus attendre notre catalogue automobile !**



### Lanières assemblées et orientables pour câbles rigides

RÉFÉRENCE	Dessin	Ø du toron	Larg. (W)	Long. (L)	Ø max. du toron	Matière	Couleur	Outil(s) de pose adapté(s)	Article
T50SVC45		3,8 - 4,2	4,7	155,0	35,0	PA66HS, PP	Noir (BK), Naturel (NA)	2-8;10	156-01374
T50SVC6.5		6,5 - 8,0	4,7	155,0	35,0	PA66HS, PA66HIRHS	Noir (BK)	2-8;10	156-00155
T50SVCOC10-14		10,0 - 14,0	4,7	155,0	35,0	PA46	Gris (GY)	2-8;10	156-01385
T50SVCOC19-24.5		19,0 - 24,5	4,7	155,0	35,0	PA66HS, PA66HIRHS	Noir (BK)	2-8;10	156-00136

Toutes les dimensions sont en mm et sujettes à modifications.

### Lanières assemblées avec OmegaClips

RÉFÉRENCE	Dessin	Ø du toron	Larg. (W)	Matière	Long. (L)	Couleur	Ø max. du toron	Outil(s) de pose adapté(s)	Article
T50ROC1B		4,0 - 10,0	4,6	PA66HS, PA66HIRHS	202,0	Noir (BK)	45,0	2-8;10	156-00306

Toutes les dimensions sont en mm et sujettes à modifications.

### Lanières assemblées avec agrafe automatique

RÉFÉRENCE	Dessin	Ø du toron	Larg. (W)	Long. (L)	Ø max. du toron		Matière	Couleur	Outil(s) de pose adapté(s)	Article
T50RIAHC1TICR		3,0 - 13,0	4,6	200,0	50,0	225	PA66HS, PA66HIRHS	Noir (BK)	2-8;10	156-05331
T50RIAHC2TICR		11,0 - 20,0	4,6	200,0	50,0	225	PA66HIRHS	Noir (BK)	2-8;10	156-05330

Toutes les dimensions sont en mm et sujettes à modifications.

Outil(s) recommandé(s)								
	2	3	4	5	6	7	8	10
	MK20	MK21	MK3SP	MK3PNSP2	EVO7	MK7HT	MK7P	EVO9
	555	555	556	556	558	559	560	559

Retrouvez tous nos outils dans le chapitre outils de pose.

## Bréviaire des matières premières

MATIÈRE	Abréviation matière	Temp. d'utilisation	Couleur**	Comportement au feu	Propriétés du matériau*	Spécifications
<b>Acier inoxydable type SS304, Acier inoxydable type SS316</b>	SS304, SS316	De -80 °C à +538 °C	Naturel (NA)	Non inflammable	<ul style="list-style-type: none"> <li>Amagnétique</li> <li>Résistance à la corrosion</li> <li>Résistance aux intempéries</li> <li>Excellente résistance chimique</li> </ul>	<b>HF</b> <b>LFH</b> <b>RoHS</b>
<b>Alliage d'aluminium</b>	AL	De -40 °C à +180 °C	Naturel (NA)	Non inflammable	<ul style="list-style-type: none"> <li>Résistance à la corrosion</li> <li>Amagnétique</li> </ul>	<b>RoHS</b>
<b>Chloroprène</b>	CR	De -20 °C à +80 °C	Noir (BK)		<ul style="list-style-type: none"> <li>Bonne résistance aux UV</li> <li>Bonne limite d'élasticité</li> </ul>	<b>RoHS</b>
<b>Éthylène tétrafluoroéthylène (Tefzel®)</b>	E/TFE	De -80 °C à +170 °C	Bleu (BU), Aiguemarine (AE)	UL94 V0	<ul style="list-style-type: none"> <li>Résistance à la radioactivité</li> <li>Résistance aux UV</li> <li>Non hygroscopique</li> <li>Bonne résistance chimique aux acides, bases et agents oxydants</li> </ul>	<b>RoHS</b>
<b>Polyacétal</b>	POM	De -40 °C à +90 °C (+110 °C, 500 h)	Naturel (NA)	UL94 HB	<ul style="list-style-type: none"> <li>Matière souple donc moins cassante</li> <li>Bonne flexibilité à basse température</li> <li>Matière non hygroscopique</li> <li>Bonne résistance aux chocs et aux impacts</li> </ul>	<b>RoHS</b>
<b>Polyamide 11</b>	PA11	De -40 °C à +85 °C (+105 °C, 500 h)	Noir (BK)	UL94 HB	<ul style="list-style-type: none"> <li>Matière d'origine végétale</li> <li>Excellente résistance aux chocs, même à basse température</li> <li>Matière non hygroscopique</li> <li>Excellente résistance aux UV</li> <li>Bonne résistance chimique</li> </ul>	<b>HF</b> <b>RoHS</b>
<b>Polyamide 12</b>	PA12	De -40 °C à +85 °C (+105 °C, 500 h)	Noir (BK)	UL94 HB	<ul style="list-style-type: none"> <li>Bonne résistance chimique aux acides, bases et autres agents oxydants</li> <li>Bonne résistance aux UV</li> </ul>	<b>HF</b> <b>RoHS</b>
<b>Polyamide 4.6</b>	PA46	De -40 °C à +130 °C (+150 °C, 5000 h; +195 °C, 500 h)	Naturel (NA), Gris (GY)	UL94 V2	<ul style="list-style-type: none"> <li>Bonne tenue à haute température</li> <li>Matière très hygroscopique</li> <li>Faible émission de fumée</li> </ul>	<b>HF</b> <b>LFH</b> <b>RoHS</b>
<b>Polyamide 6</b>	PA6	De -40 °C à +80 °C	Noir (BK)	UL94 V2	<ul style="list-style-type: none"> <li>Bonne limite d'élasticité</li> </ul>	<b>RoHS</b>
<b>Polyamide 6, modifié chocs</b>	PA6HIR	De -40 °C à +80 °C	Noir (BK)	UL94 HB	<ul style="list-style-type: none"> <li>Matière souple donc moins cassante</li> <li>Bonne flexibilité à basse température</li> </ul>	<b>RoHS</b>
<b>Polyamide 6.6</b>	PA66	De -40 °C à +85 °C (+105 °C, 500 h)	Noir (BK), Naturel (NA)	UL94 V2	<ul style="list-style-type: none"> <li>Bonne limite d'élasticité</li> </ul>	<b>HF</b> <b>RoHS</b>
<b>Polyamide 6.6, chargé de particules métalliques</b>	PA66MP+	De -40 °C à +85 °C	Bleu (BU)	Non auto-extinguible	<ul style="list-style-type: none"> <li>Bonne limite d'élasticité</li> <li>Poussière de métal pour une détection magnétique</li> </ul>	<b>HF</b> <b>RoHS</b>
<b>Polyamide 6.6, chargé de particules métalliques</b>	PA66MP	De -40 °C à +85 °C (+105 °C, 500 h)	Bleu (BU)	UL94 HB	<ul style="list-style-type: none"> <li>Bonne limite d'élasticité</li> <li>Poussière de métal pour une détection magnétique</li> </ul>	<b>HF</b> <b>RoHS</b>
<b>Polyamide 6.6, chargé en fibres de verre</b>	PA66GF13, PA66GF15	De -40 °C à +105 °C	Noir (BK)	UL94 HB	<ul style="list-style-type: none"> <li>Bonne résistance aux lubrifiants, aux huiles de moteur, à l'eau salée et aux solvants</li> </ul>	<b>HF</b> <b>RoHS</b>
<b>Polyamide 6.6, haute température</b>	PA66HS	De -40 °C à +105 °C	Noir (BK), Naturel (NA)	UL94 V2	<ul style="list-style-type: none"> <li>Meilleure tenue à haute température</li> <li>Bonne limite d'élasticité</li> </ul>	<b>HF</b> <b>RoHS</b>
<b>Polyamide 6.6, haute température, stabilisé UV</b>	PA66HSW	De -40 °C à +105 °C	Noir (BK)	UL94 V2	<ul style="list-style-type: none"> <li>Bonne limite d'élasticité</li> <li>Meilleure tenue à haute température</li> <li>Résistance accrue aux UV</li> </ul>	<b>HF</b> <b>RoHS</b>
<b>Polyamide 6.6, modifié chocs</b>	PA66HIR	De -40 °C à +80 °C (+105 °C, 500 h)	Noir (BK)	UL94 HB	<ul style="list-style-type: none"> <li>Matière souple donc moins cassante</li> <li>Bonne flexibilité à basse température</li> </ul>	<b>RoHS</b>
<b>Polyamide 6.6, modifié chocs, haute température</b>	PA66HIRHS	De -40 °C à +105 °C	Noir (BK)	UL94 HB	<ul style="list-style-type: none"> <li>Matière souple donc moins cassante</li> <li>Bonne flexibilité à basse température</li> <li>Meilleure tenue à haute température</li> </ul>	<b>RoHS</b>

MATIÈRE	Abréviation matière	Temp. d'utilisation	Couleur**	Comportement au feu	Propriétés du matériau*	Spécifications
<b>Polyamide 6.6</b> , modifié chocs, haute température, stabilisé UV	PA66HIRHSW	De -40 °C à +110 °C	Noir (BK)	UL94 HB	<ul style="list-style-type: none"> <li>Matière souple donc moins cassante</li> <li>Bonne flexibilité à basse température</li> <li>Meilleure tenue à haute température</li> <li>Résistance accrue aux UV</li> <li>Bonne limite d'élasticité</li> </ul>	<b>RoHS</b>
<b>Polyamide 6.6</b> , modifié chocs, noir	PA66HIR(S)	De -40 °C à +80 °C (+105 °C, 500 h)	Noir (BK)	UL94 HB	<ul style="list-style-type: none"> <li>Matière souple donc moins cassante</li> <li>Bonne flexibilité à basse température</li> </ul>	<b>RoHS</b>
<b>Polyamide 6.6</b> , résistant aux UV	PA66W	De -40 °C à +85 °C (+105 °C, 500 h)	Noir (BK)	UL94 V2	<ul style="list-style-type: none"> <li>Bonne limite d'élasticité</li> <li>Résistance accrue aux UV</li> </ul>	<b>HF</b> <b>RoHS</b>
<b>Polyamide 6.6 V0</b>	PA66V0	De -40 °C à +85 °C	Blanc (WH)	UL94 V0	<ul style="list-style-type: none"> <li>Bonne limite d'élasticité</li> <li>Faible émission de fumée</li> </ul>	<b>HF</b> <b>LFH</b> <b>RoHS</b>
<b>Polychlorure de vinyle</b>	PVC	De -10 °C à +70 °C	Noir (BK), Naturel (NA)	UL94 V0	<ul style="list-style-type: none"> <li>Matière faiblement hygroscopique</li> <li>Bonne résistance chimique aux acides, à l'éthanol et aux huiles</li> </ul>	<b>RoHS</b>
<b>Polyester</b>	SP	De -50 °C à +150 °C	Noir (BK)		<ul style="list-style-type: none"> <li>Bonne résistance aux UV</li> <li>Bonne résistance chimique à la plupart des acides et aux huiles</li> </ul>	<b>HF</b> <b>LFH</b> <b>RoHS</b>
<b>Polyetheretherketone</b>	PEEK	De -55 °C à +240 °C	Beige (BGE)	UL94 V0	<ul style="list-style-type: none"> <li>Grande résistance à la radioactivité</li> <li>Matière non hygroscopique</li> <li>Excellente résistance chimique aux acides, aux bases et aux alcools</li> </ul>	<b>HF</b> <b>LFH</b> <b>RoHS</b>
<b>Polyéthylène</b>	PE	De -40 °C à +50 °C	Noir (BK), Gris (GY)	UL94 HB	<ul style="list-style-type: none"> <li>Faible absorption d'humidité</li> <li>Bonne résistance chimique à la plupart des acides, et aux alcools</li> </ul>	<b>HF</b> <b>RoHS</b>
<b>Polyoléfine</b>	PO	De -40 °C à +90 °C	Noir (BK)	UL94 V0	<ul style="list-style-type: none"> <li>Faible émission de fumée</li> </ul>	<b>HF</b> <b>LFH</b> <b>RoHS</b>
<b>Polypropylène</b>	PP	De -40 °C à +115 °C	Noir (BK), Naturel (NA)	UL94 HB	<ul style="list-style-type: none"> <li>Flotte dans l'eau</li> <li>Limite d'élasticité correcte</li> <li>Bonne résistance chimique aux acides organiques</li> </ul>	<b>HF</b> <b>RoHS</b>
<b>Polypropylène, Polymère Ethylène Propylène</b> sans Nitrosamine	PP, EPDM	De -20 °C à +95 °C	Noir (BK)	UL94 HB	<ul style="list-style-type: none"> <li>Bonne résistance à haute température</li> <li>Bonne résistance à l'abrasion</li> <li>Résistance chimique correcte</li> </ul>	<b>HF</b> <b>RoHS</b>
<b>Polypropylène chargé</b> de particules métalliques	PPMP	De -40 °C à +115 °C	Bleu (BU)	UL94 HB	<ul style="list-style-type: none"> <li>Flotte dans certains liquides</li> <li>Poussière de métal pour une détection magnétique</li> <li>Limite d'élasticité modérée</li> <li>Bonne résistance chimique</li> </ul>	<b>RoHS</b>
<b>Polypropylène chargé</b> de particules métalliques	PPMP+	De -40 °C à +85 °C	Bleu (BU)	Non auto-extinguible	<ul style="list-style-type: none"> <li>Flotte dans certains liquides</li> <li>Poussière de métal pour une détection magnétique</li> <li>Limite d'élasticité modérée</li> <li>Bonne résistance chimique</li> </ul>	<b>HF</b> <b>RoHS</b>
<b>Polyuréthane</b>	TPU	De -40 °C à +85 °C	Noir (BK)	UL94 HB	<ul style="list-style-type: none"> <li>Très élastique</li> <li>Bonne résistance chimique aux acides, aux bases et aux agents oxydants</li> </ul>	<b>HF</b> <b>RoHS</b>

Tefzel® est une marque déposée de DuPont. L'usage linguistique couramment utilisé pour la matière E/TFE est le Tefzel®. En plus du Tefzel® de chez DuPont, HellermannTyton utilise aussi des matériaux E/TFE équivalents d'autres fournisseurs.

\*\* Autres couleurs disponibles sur demande.

\* Les informations ci-dessus sont fournies à titre indicatif et ne peuvent se substituer à des essais de validation. Pour plus de détails, veuillez consulter nos fiches techniques.

= Résistance à la traction du collier (Newton)

**HF** = Halogen Free, Sans halogène

**LFH** = Limited Fire Hazard, Risque d'incendie limité

**RoHS** = Restriction of Hazardous Substances, Restriction de l'utilisation de substances dangereuses