


# StampaeStampe.it

Il tuo mondo in una stampa

## FELPA UOMO

- 
- BASIC ROUNDNECK
  - BASIC HOODY
  - BASIC HALF ZIP
  - BASIC HOODY FULL ZIP
  - BASIC ACTIVE ROUNDNECK
  - MIAMI ROUNDNECK
  - MIAMI PRO HOODY FULL ZIP

# MOD. BASIC ROUNDNECK

**StampaeStampe.it**  
Il tuo mondo in una stampa



021030

**Materiali:** 65% poliestere, 35% cotone (colori HV:  
85% poliestere, 15% cotone)

**Peso:** 280 g/m2

**Sesso:** Unisex

**Neckline:** Round

**Manica:** Long Sleeve

## ISTRUZIONI PER IL LAVAGGIO



Lavatrice  
max a 40°



No  
Candeggina



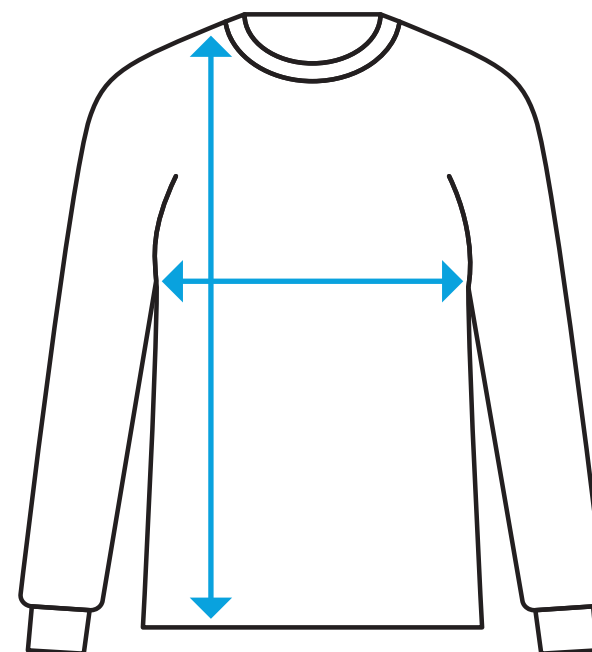
Stiratura  
non oltre  
150°



non lavare  
a secco



non adatto  
all'asciugatrice



## MISURE

	XS	S	M	L	XL	XXL	3XL	4XL	5XL
LUNGHEZZA	64	67	70	73	76	79	82	85	88
LARGHEZZA	46	50	54	59	64	69	75	81	87

Tutte le misure sono indicative e con un minimo di tolleranza di circa 1 cm.

# MOD. BASIC HOODY

**StampaeStampe.it**

Il tuo mondo in una stampa



021031

**Materiali:** 65% poliestere, 35% cotone (colori HV: 85% poliestere, 15% cotone)

**Peso:** 280 g/m2

**Sesso:** Unisex

**Neckline:** Hood

**Manica:** Long Sleeve

## ISTRUZIONI PER IL LAVAGGIO



Lavatrice  
max a 40°



No  
Candeggina



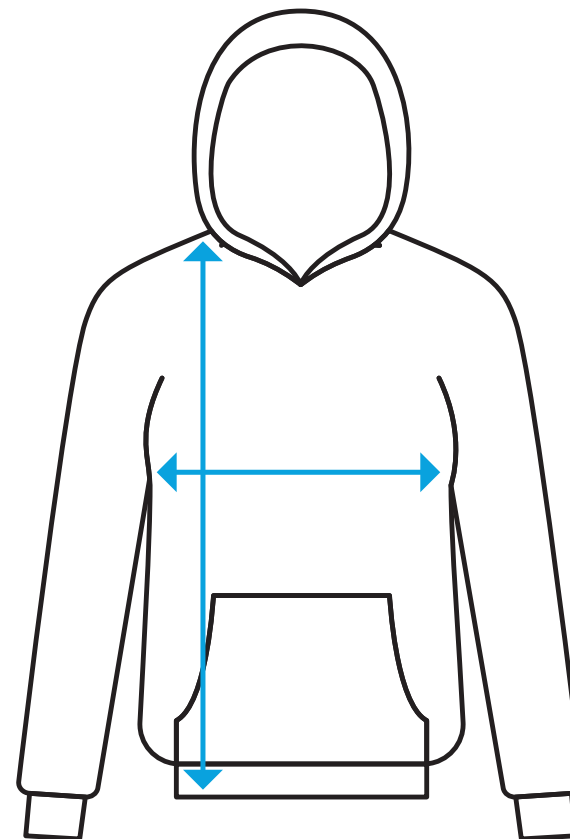
Stiratura  
non oltre  
150°



non lavare  
a secco



non adatto  
all'asciugatrice



## MISURE

	XS	S	M	L	XL	XXL	3XL	4XL
LUNGHEZZA	64	67	70	73	76	79	82	85
LARGHEZZA	46	50	54	59	64	69	75	81

Tutte le misure sono indicative e con un minimo di tolleranza di circa 1 cm.

# MOD. BASIC HALF ZIP

**StampaeStampe.it**

Il tuo mondo in una stampa



021033

**Materiali:** 65% poliestere, 35% cotone (colori HV: 85% poliestere, 15% cotone)

**Peso:** 280 g/m2

**Sesso:** Uomo, Unisex, Donna

**Neckline:** Collar

**Manica:** Long Sleeve

## ISTRUZIONI PER IL LAVAGGIO



Lavatrice  
max a 40°



No  
Candeggina



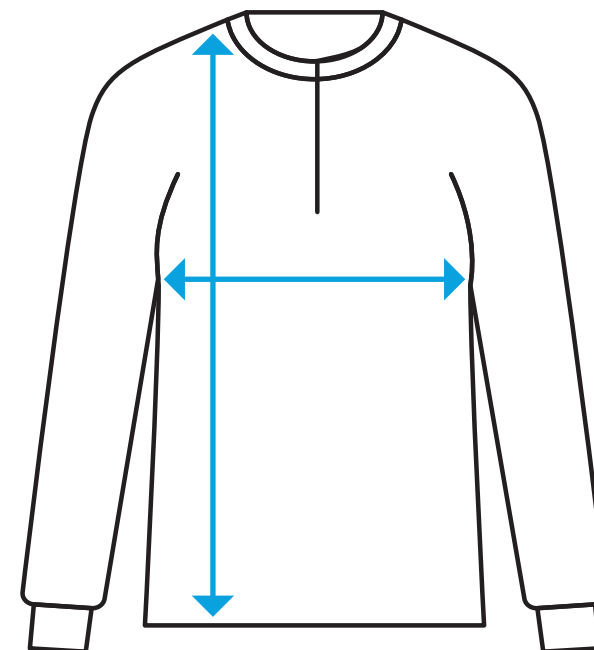
Stiratura  
non oltre  
150°



non lavare  
a secco



non adatto  
all'asciugatrice



## MISURE

	XXS	XS	S	M	L	XL	XXL	3XL	4XL	5XL
LUNGHEZZA		64	67	70	73	76	79	82	85	
LARGHEZZA		46	50	54	59	64	69	75	81	

Tutte le misure sono indicative e con un minimo di tolleranza di circa 1 cm.

# MOD. BASIC HOODY FULL ZIP

**StampaeStampe.it**

Il tuo mondo in una stampa



021034

**Materiali:** 65% poliestere, 35% cotone

**Peso:** 280 g/m2

**Sesso:** Uomo

**Neckline:** Hood

**Manica:** Long Sleeve

## ISTRUZIONI PER IL LAVAGGIO



Lavatrice  
max a 40°



No  
Candeggina



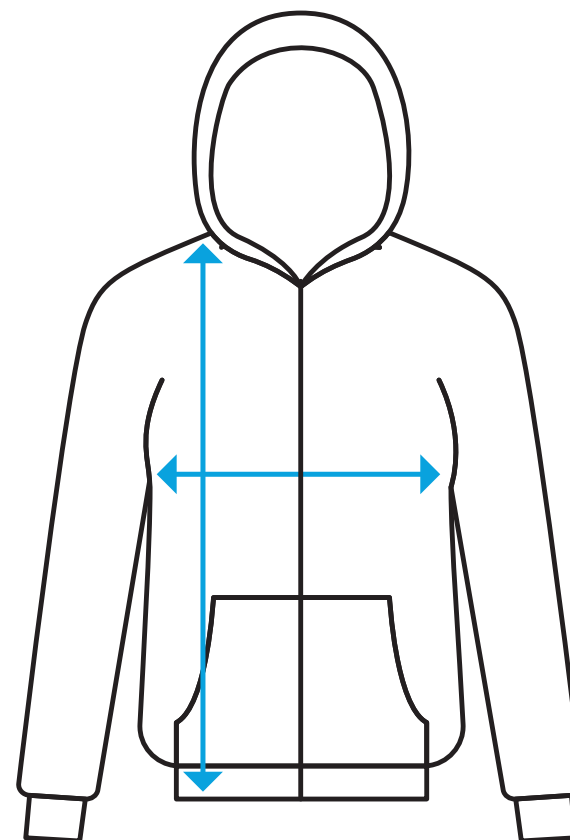
Stiratura  
non oltre  
150°



non lavare  
a secco



non adatto  
all'asciugatrice



## MISURE

	XS	S	M	L	XL	XXL	3XL	4XL	5XL
LUNGHEZZA	64	67	70	73	76	79	82	85	88
LARGHEZZA	46	50	54	59	64	69	75	81	87

Tutte le misure sono indicative e con un minimo di tolleranza di circa 1 cm.

# MOD. BASIC ACTIVE ROUNDNECK

**StampaeStampe.it**  
Il tuo mondo in una stampa



021010

**Materiali:** 100% poliestere

**Peso:** 280 g/m2

**Sesso:** Uomo, Unisex, Donna

**Neckline:** Round

**Manica:** Long Sleeve

## ISTRUZIONI PER IL LAVAGGIO



Lavatrice  
max a 60°



No  
Candeggina



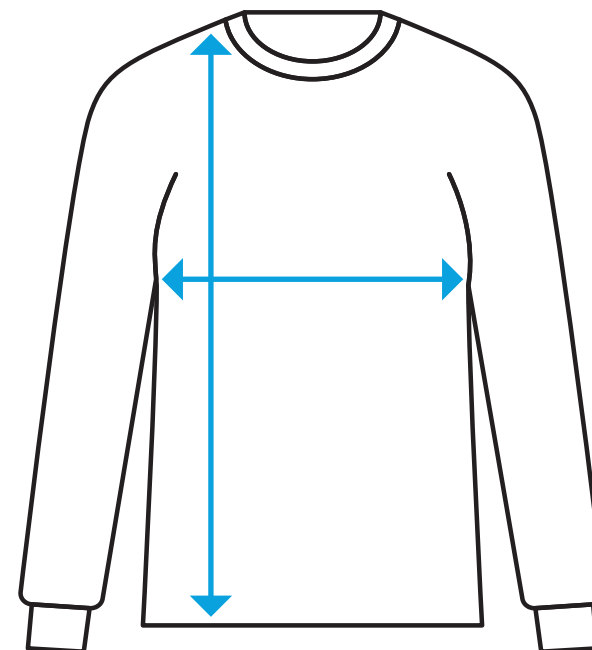
Stiratura  
non oltre  
110°



non lavare  
a secco



non adatto  
all'asciugatrice



SPUN DYED

OEKO  
TEX®

## MISURE

	XXS	XS	S	M	L	XL	XXL	3XL	4XL	5XL
LUNGHEZZA		66	69	72	75	78	81	84	87	
LARGHEZZA		46	50	54	59	64	69	75	81	

Tutte le misure sono indicative e con un minimo di tolleranza di circa 1 cm.

# MOD. MIAMI ROUNDNECK

**StampaeStampe.it**  
Il tuo mondo in una stampa



0201030

**Materiali:** 80% cotone, 20% poliestere riciclato

**Peso:** 260 g/m2

**Sesso:** Uomo, Unisex, Donna

## ISTRUZIONI PER IL LAVAGGIO



Lavatrice  
max a 60°



No  
Candeggina



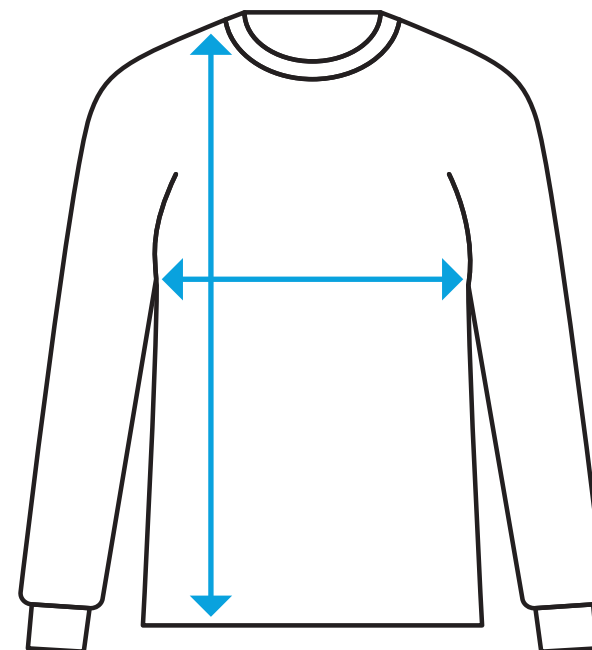
Stiratura  
non oltre  
150°



non lavare  
a secco



non adatto  
all'asciugatrice



## MISURE

	XS	S	M	L	XL	XXL	3XL	4XL	5XL
LUNGHEZZA	65	68,5	73	75,5	79	81	83	84	86
LARGHEZZA	46	50	54	59	64	69	75	81	87

Tutte le misure sono indicative e con un minimo di tolleranza di circa 1 cm.

# MOD. MIAMI PRO HOODY FULL ZIP

**StampaeStampe.it**  
Il tuo mondo in una stampa



0201054

**Materiali:** 80% cotone, 20% poliestere riciclato

**Peso:** 280 g/m2

**Sesso:** Uomo, Unisex, Donna

## ISTRUZIONI PER IL LAVAGGIO



Lavatrice  
max a 60°



No  
Candeggina



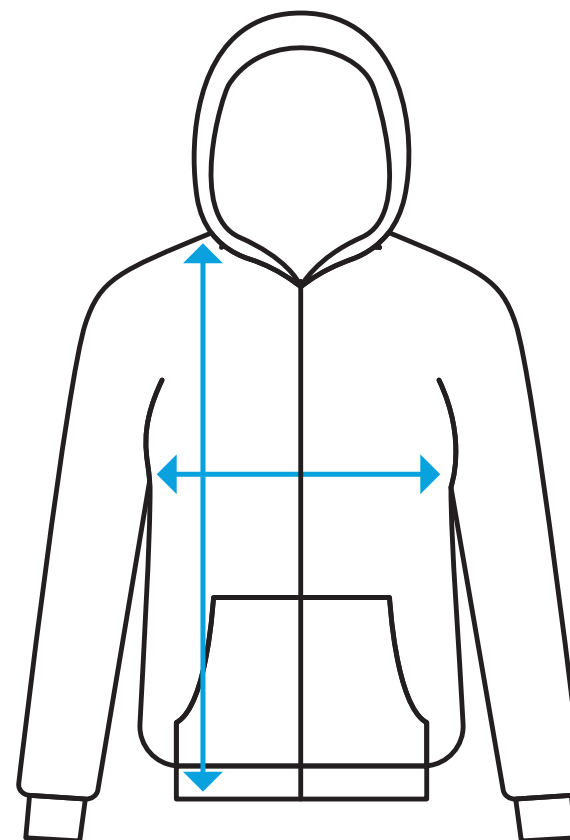
Stiratura  
non oltre  
150°



non lavare  
a secco



non adatto  
all'asciugatrice



## MISURE

	XS	S	M	L	XL	2XL	3XL	4XL
LUNGHEZZA	48	52	56	60	65	70	76	82
LARGHEZZA	64	67	70	73	76	79	82	85

Tutte le misure sono indicative e con un minimo di tolleranza di circa 1 cm.