

10 CONSIGLI DA RICORDARE

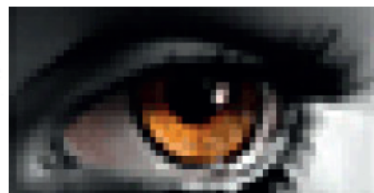
- 1) ISTRUZIONI FILE:** Impostare i file con i giusti parametri è un'operazione semplice, ma fondamentale per non avere brutte sorprese. Segui le nostre istruzioni per essere certo di aver impostato tutto correttamente, ti consigliamo di acquistare l'opzione Verifica File affinché un nostro grafico analizzi il tuo file segnalandoti eventuali anomalie;
- 2) RISOLUZIONE FILE:** I file inviati dovranno avere una risoluzione superiore a 72 dpi, quella ottimale è di 150 dpi nativi;
- 3) CMYK o RGB?** La modalità colore da utilizzare è CMYK, i file inviati in RGB o PANTONE verranno convertiti in CMYK automaticamente. Tale conversione automatica potrebbe variare leggermente il tono cromatico sulla resa finale. Il profilo colore consigliato è il FOGRA 39;
- 4) ABBONDANZE:** Sono indispensabili per gestire al meglio il taglio, controlla i giusti parametri che potrebbero differire da prodotto a prodotto e ricordati di rimuovere eventuali crocini di taglio e linee di riferimento;
- 5) FONT:** Inviare i file con i Font sempre convertiti in curve;
- 6) FILE IN SCALA:** accettiamo file realizzati in scala, ma ricorda sempre che la risoluzione è inversamente proporzionale alle dimensioni, quindi un file 600x300 può essere impostato in formato 60x30 cm, ma la risoluzione deve superare i 720 dpi;
- 7) CARICAMENTO FILE:** Dopo aver concluso un acquisto potrai decidere se caricare i file subito, caricarli più tardi o chiedere il nostro intervento per l'impaginazione grafica, l'eventuale lavoro grafico verrà preventivato separatamente;
- 8) DIMENSIONI FILE:** La dimensione massima di ogni singolo file caricabile sul nostro sito è di 200 MB;
- 9) RESA CROMATICA:** Il punto di bianco e la modalità di assorbimento dell'inchiostro non sono uguali per tutti i supporti, quindi lo stesso file stampato su supporti diversi (carta, banner, rete mesh, forex ecc.) potrebbe non avere la stessa resa;
- 10) MONITOR:** La corrispondenza del colore stampato con quello visibile a monitor è possibile solo con schermi professionali perfettamente tarati, per tutti gli altri casi i colori potrebbero non coincidere perfettamente.

RISOLUZIONE E FORMATO FILE

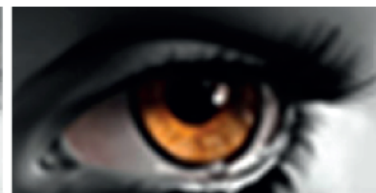
La risoluzione delle immagini a cui si farà riferimento nei seguenti parametri è la risoluzione **nativa**, scaricare da internet un'immagine 10x10 cm a 72 dpi ed interpolarla con un software di grafica a 100x100 cm e 150dpi, non renderà l'immagine ottimizzata per la stampa, ma eviterà solamente l'effetto pixelato creando un effetto sfumatura tra un pixel e l'altro.



CORRETTO
Buona risoluzione nativa



SCONSIGLIATO
Bassa risoluzione senza interpolazione



SCONSIGLIATO
Bassa risoluzione con interpolazione

FORMATI FILE COMPATIBILI CON I NOSTRI SISTEMI DI STAMPA:



- Parametri ottimali: Scala 1:1 con con almeno 150 dpi nativi;
- Salvataggio in jpg qualità 10 con linea di base standard;
- Metodo di colore CMYK;
- Profilo colore consigliato Fogra 39.



- Parametri ottimali: Scala 1:1 con con almeno 150 dpi nativi
- Tutti i livelli uniti;
- Salvataggio senza alcun livello di compressione;
- Metodo di colore CMYK;
- Profilo colore consigliato Fogra 39.



- Font convertiti in curve
- Immagini incorporate nel file salvate in precedenza in CMYK, scala 1:1 e 150 dpi nativi;
- Disattivare sempre eventuali opzioni di sovrastampa, tale opzione potrebbe creare risultati di stampa inaspettati;
- L'opzione sovrastampa va usata solo nel caso si acquisti un prodotto sagomato o con la presenza di inchiostro bianco;
- File per prodotti sagomati o con la stampa dell'inchiostro bianco dovranno essere inviati in formato PDF per permettere ai nostri sistemi di riconoscere i colori spot "white" e "CutContour", le istruzioni su come gestire i colori spot "white" e "CutContour" sono contenute nelle apposite sezioni "**Prodotti con inchiostro bianco**" e "**Prodotti Sagomati**".
- File per prodotti bifacciali dovranno essere inviati in formato PDF composti da 2 pagine per permettere ai nostri sistemi di riconoscere il file fronte dal file retro.

TEMPLATE DI STAMPA



Per questo prodotto è consigliabile utilizzare sempre i nostri template grafici che possono essere scaricati all'interno di ogni scheda prodotto cliccando il seguente pulsante:

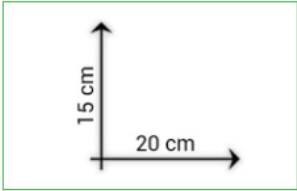
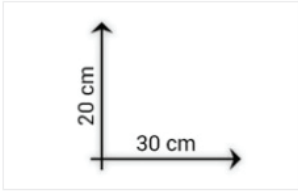
[Scarica i Template](#)

Il file ZIP scaricato conterrà tutti i file pdf corrispondenti alle opzioni disponibili in fase di acquisto:

Nome
targhe ovale 20x15 con fori da 6.pdf
targhe ovale 20x15 con fori da 9.pdf
targhe ovale 20x15.pdf
targhe rettangolo 20x15 con fori da
targhe rettangolo 20x15 con fori da



Forma	
	
Rettangolo angoli arrotondati <input checked="" type="checkbox"/>	Ovale <input type="checkbox"/>

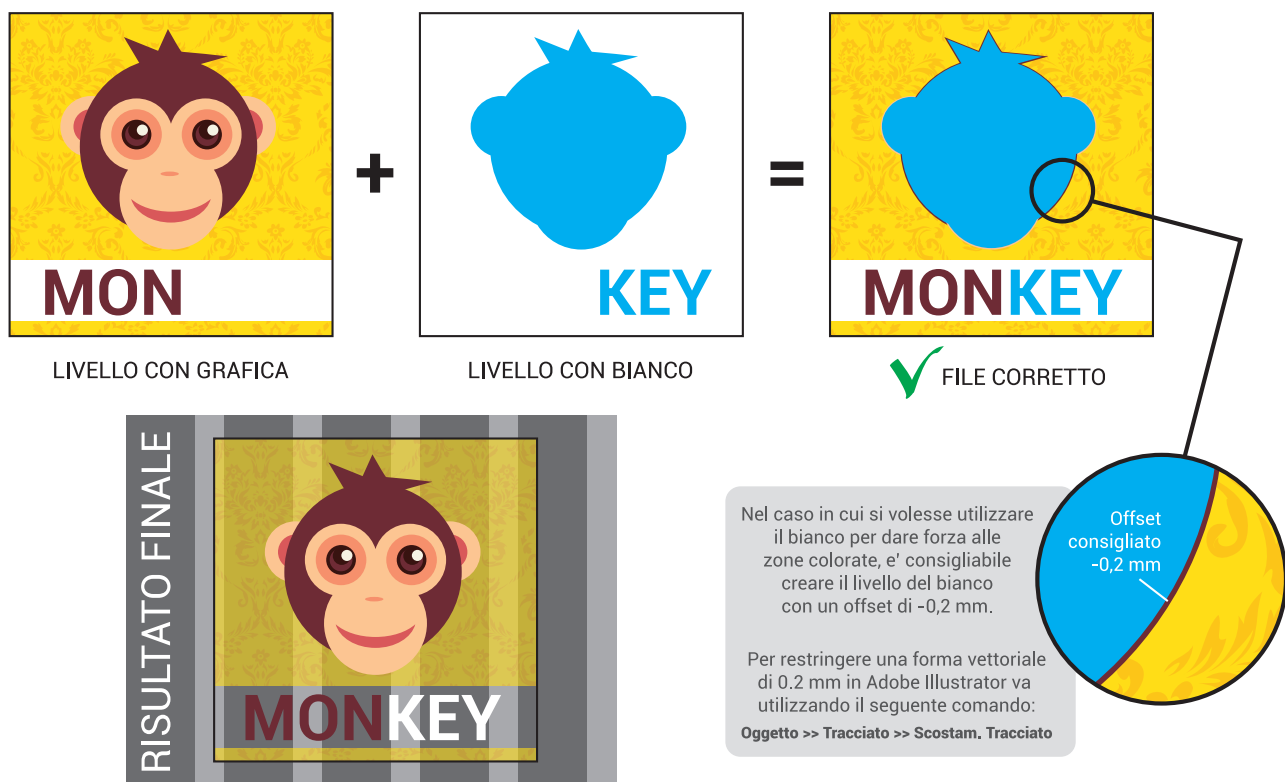
Misure disponibili	
	
20x15 cm <input checked="" type="checkbox"/>	30x20 cm <input type="checkbox"/>

Individua l'opzione scelta in fase di acquisto, apri il file corrispondente ed impagina la grafica rispettando gli spazi consigliati.

PRODOTTI CON INCHIOSTRO BIANCO

Per la realizzazione di supporti con le opzioni "SOLO BIANCO" o "BIANCO SELETTIVO" è necessario fornire un file in formato **PDF impostato su almeno 2 livelli**:

- Quello superiore dedicato all'inchiostro bianco.
- Quello inferiore dedicato alla parte grafica da stampare.

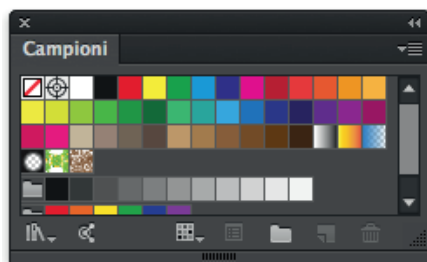



Il livello del bianco dovrà essere totalmente vettoriale, color **CIANO 100%**, impostato su tinta piatta (spot color) nominata necessariamente "white" e con l'attributo sovrastampa riempimento attivato, di seguito i passaggi fondamentali per creare il livello del bianco utilizzando Adobe Illustrator:

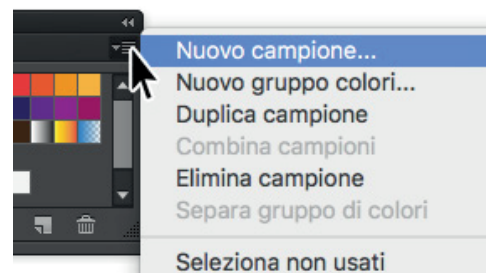
1 DISEGNA IL TRACCIATO VETTORIALE...



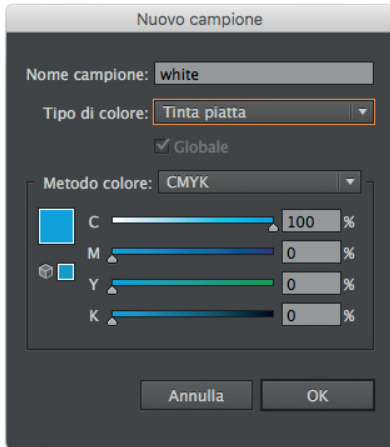
2 DAL MENU' FINESTRA CLICCA SULLA VOCE "CAMPIONI" PER VISUALIZZARE LA SEGUENTE FINESTRA...



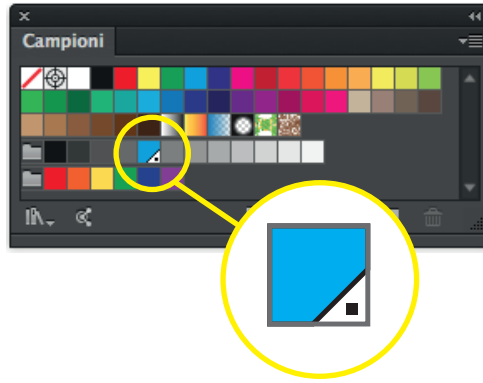
3 CLICCARE SULL'ICONA  IN ALTO A DESTRA E SCEGLIERE LA VOCE "NUOVO CAMPIONE"



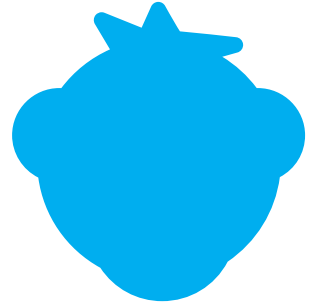
- 4** LA FINESTRA "NUOVO CAMPIONE" VA COMPILATA ESATTAMENTE COME SEGUE:



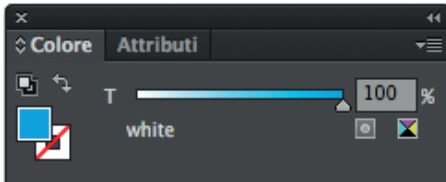
- 5** SE TUTTO SARA' STATO FATTO CORRETTAMENTE, NELLA FINESTRA "CAMPIONI" APPARIRA' UN NUOVO COLORE "SPOT"



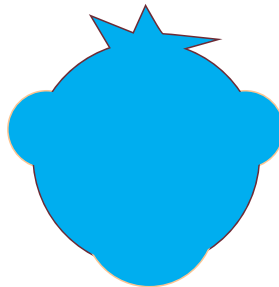
- 6** ASSEGNARE IL COLORE APPENA CREATO AL RIEMPIMENTO DELLA FORMA CREATA IN PRECEDENZA



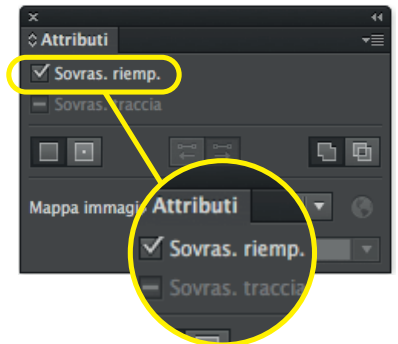
- 7** SE LA PROCEDURA SARA' STATA FATTA CORRETTAMENTE LA FINESTRA "COLORE" APPARIRA' COME SEGUE:



- 8** POSIZIONARE IL LIVELLO BIANCO SOPRA AL LIVELLO GRAFICO...



- 9** DAL MENU' FINESTRA CLICCA LA VOCE "ATTRIBUTI" E DOPO AVER SELEZIONATO IL TRACCIATO SPUNTA LA CASELLA "SOVRAS. RIEMP.".



- 10** PER VERIFICARE CHE LA PROCEDURA SIA STATA FATTA CORRETTAMENTE, DAL MENU "VISUALIZZA" CLICCARE LA VOCE "ANTEPRIMA SOVRASTAMPA"

- 11** SALVA L'IMPAGINATO IN FORMATO PDF.

IL RISULTATO DOVREBBE ESSERE IL SEGUENTE...



- Per la realizzazione di soggetti con la stampa del bianco a copertura totale non sarà necessario fornire alcun dettaglio in merito all'inchiostro bianco, la gestione del bianco verrà fatta in autonomia in fase di stampa;
- I file dovranno essere impostati e caricati nel normale senso di lettura il nostro sistema li renderà speculari all'occorrenza.
- Per eventuali dubbi è consigliabile acquistare l'opzione "VERIFICA FILE".