

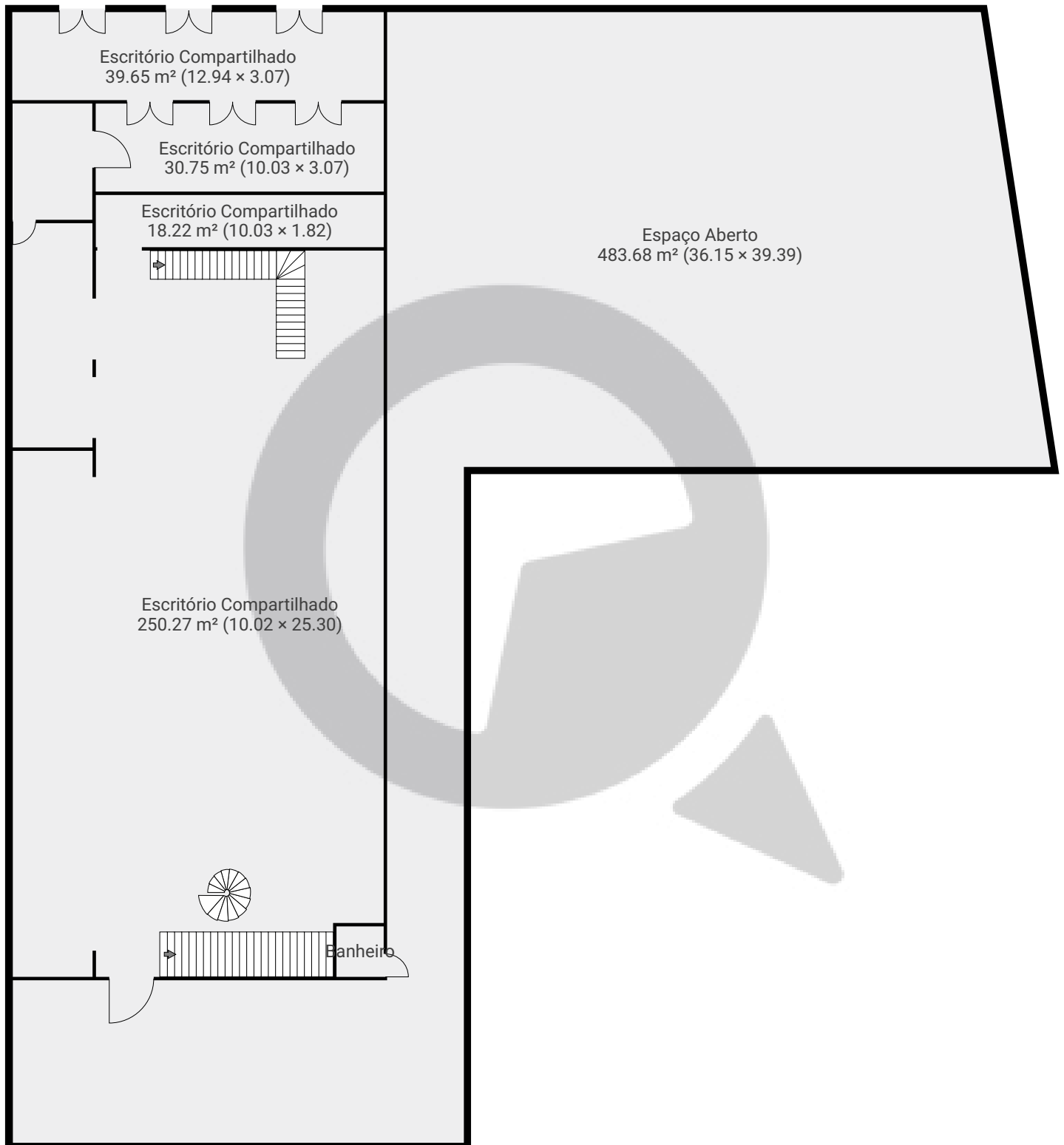
# Alameda dos Aicás 1650

ÁREA TOTAL: 1370.31 m<sup>2</sup> • ÁREA DE MORADIA: 1370.31 m<sup>2</sup> • PISOS: 3 • CÔMODOS: 20

 SuaQuadra

## ▼ Andar Térreo

ÁREA TOTAL: 909.13 m<sup>2</sup> • ÁREA DE MORADIA: 909.13 m<sup>2</sup> • CÔMODOS: 9



ESTA PLANTA É FORNECIDA SEM QUALQUER TIPO DE GARANTIA E PRECISÃO DE MEDIDAS.

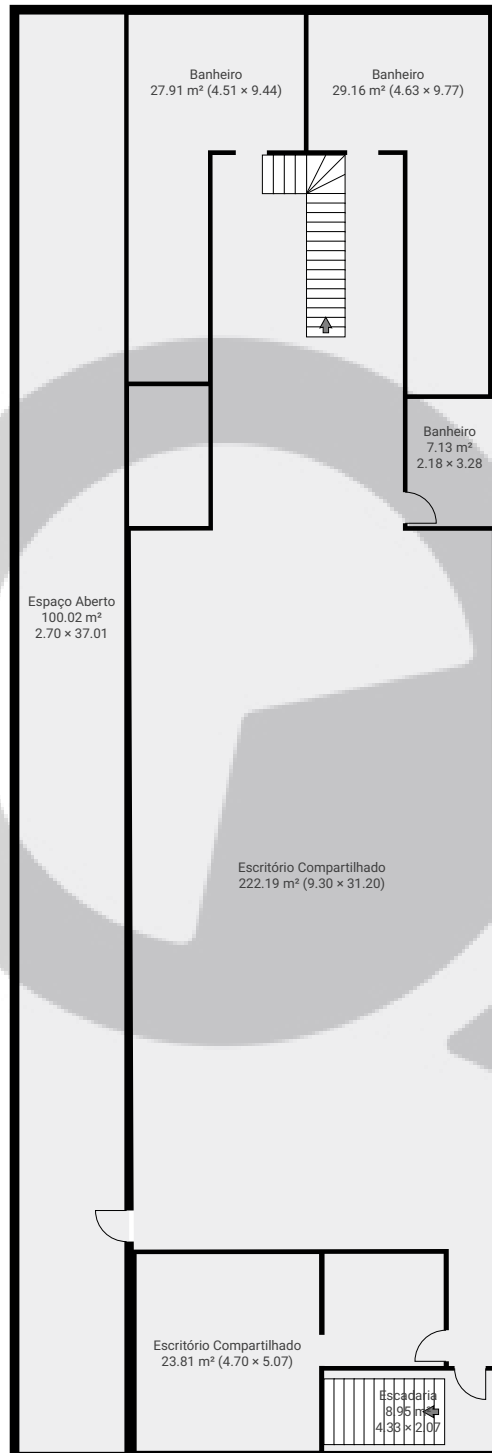
0 2 4 6 8m  
1:195  
Page 1/3

# Alameda dos Aicás 1650

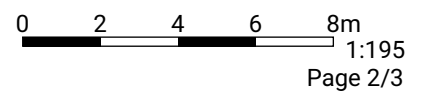
ÁREA TOTAL: 1370.31 m<sup>2</sup> • ÁREA DE MORADIA: 1370.31 m<sup>2</sup> • PISOS: 3 • CÔMODOS: 20

## ▼ 1º Piso

ÁREA TOTAL: 435.26 m<sup>2</sup> • ÁREA DE MORADIA: 435.26 m<sup>2</sup> • CÔMODOS: 9



ESTA PLANTA É FORNECIDA SEM QUALQUER TIPO DE GARANTIA E PRECISÃO DE MEDIDAS.



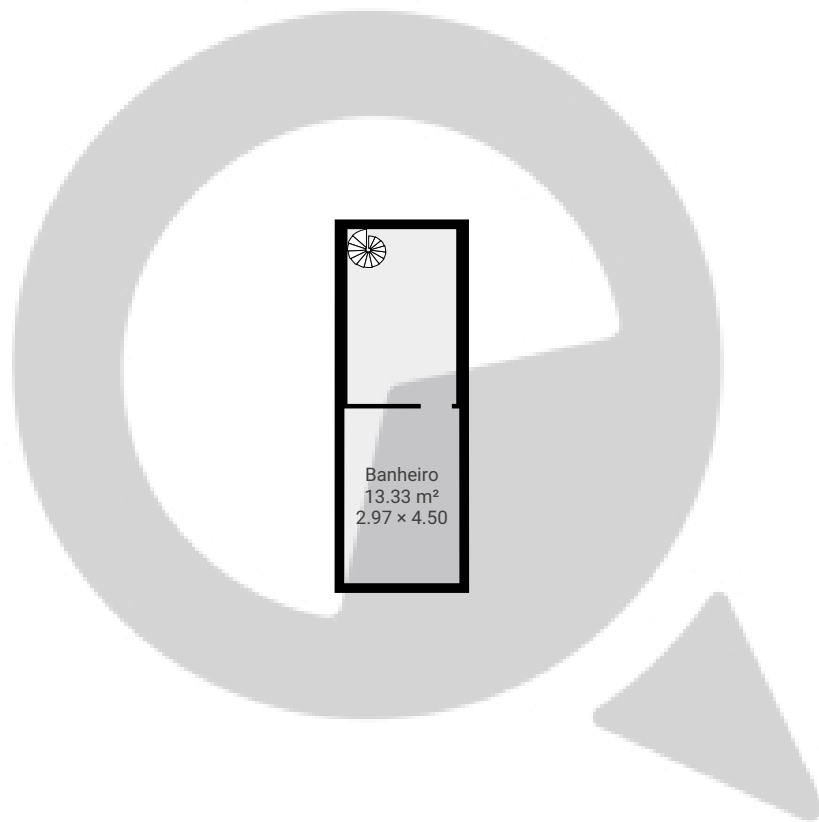
# Alameda dos Aicás 1650

ÁREA TOTAL: 1370.31 m<sup>2</sup> • ÁREA DE MORADIA: 1370.31 m<sup>2</sup> • PISOS: 3 • CÔMODOS: 20



## ▼ 3ª Cave

ÁREA TOTAL: 25.92 m<sup>2</sup> • ÁREA DE MORADIA: 25.92 m<sup>2</sup> • CÔMODOS: 2



ESTA PLANTA É FORNECIDA SEM QUALQUER TIPO DE GARANTIA E PRECISÃO DE MEDIDAS.

0 2 4 6 8m

1:195

Page 3/3