

# Rua Paraguaçu 35

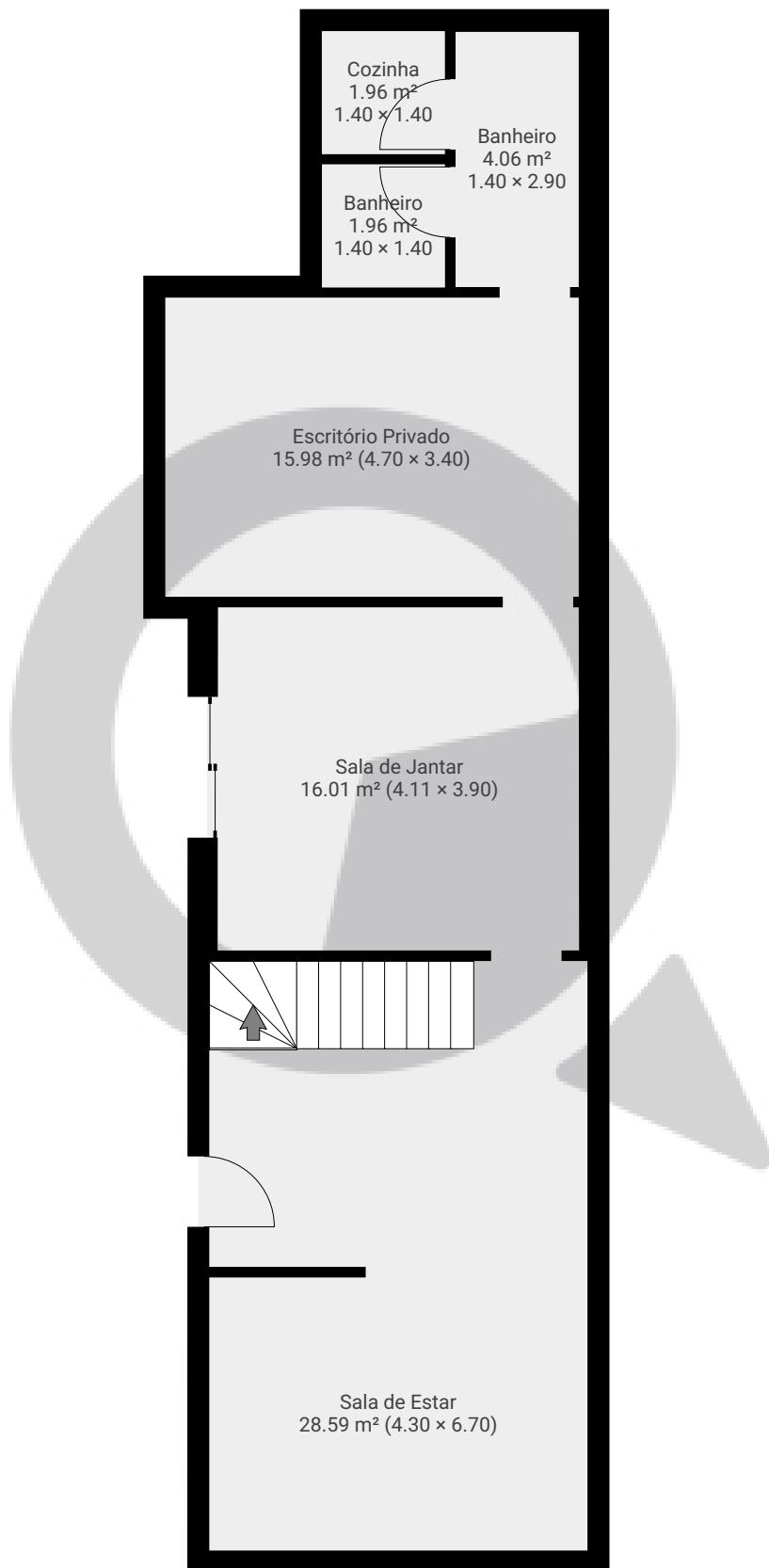
Rua Paraguaçu 35, 05006-010, São Paulo, BR

ÁREA TOTAL: 157.03 m<sup>2</sup> • ÁREA DE MORADIA: 157.03 m<sup>2</sup> • PISOS: 2 • CÔMODOS: 16

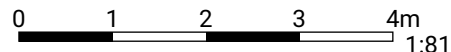


## ▼ Andar Térreo

ÁREA TOTAL: 68.54 m<sup>2</sup> • ÁREA DE MORADIA: 68.54 m<sup>2</sup> • CÔMODOS: 6



ESTA PLANTA É FORNECIDA SEM QUALQUER TIPO DE GARANTIA E PRECISÃO DE MEDIDAS.



Page 1/2

# Rua Paraguaçu 35

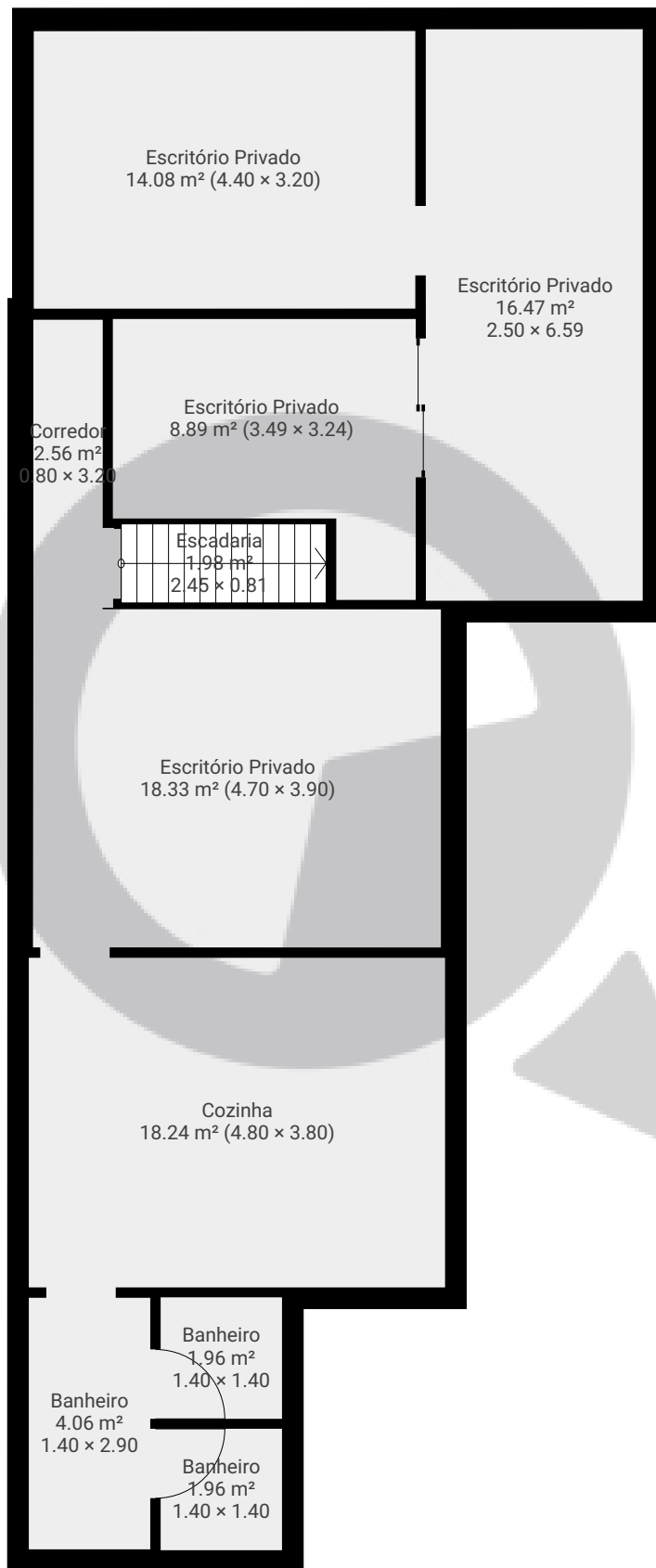
Rua Paraguaçu 35, 05006-010, São Paulo, BR

ÁREA TOTAL: 157.03 m<sup>2</sup> · ÁREA DE MORADIA: 157.03 m<sup>2</sup> · PISOS: 2 · CÔMODOS: 16

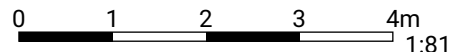


## ▼ 1º Piso

ÁREA TOTAL: 88.49 m<sup>2</sup> · ÁREA DE MORADIA: 88.49 m<sup>2</sup> · CÔMODOS: 10



ESTA PLANTA É FORNECIDA SEM QUALQUER TIPO DE GARANTIA E PRECISÃO DE MEDIDAS.



Page 2/2