

RÄUME

-1 LADESTATION

UG Ostflügel

(100 qm)

Allgemeine Informationen:

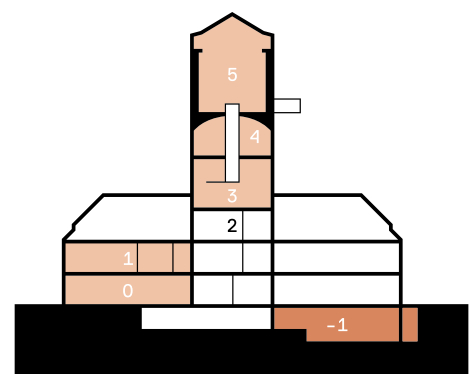
- > ehemaliges Eisenlager und Trafostation des Wasserturms
- > 65 qm (Gastraum)
- > 4,20 m Höhe
- > Direkter Zugang zur Terrasse
- > Lichthof
- > Maximale Bestuhlung für 55 Personen
- > Direktes Tageslicht
- > Teilweise barrierefrei erreichbar

Technische Ausstattung:

- > Stromanschlüsse (230 Volt)
- > Internetverbindung (WLAN)

Zusätzliche Informationen:

- > Ideal für After-Work-Events, Koch-Events, Kochkurse, Weinverkostung
- > Waschräume und WC befinden sich auf gleicher Ebene
- > Tagesküche
- > Unsere TANKTURM Gastwirtschaft versorgt Sie im Rahmen Ihrer Veranstaltung mit frisch zubereiteten kulinarischen Köstlichkeiten



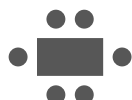
Kapazitäten (max.):

Reihen



55 Personen

Block



25 Personen

U-Form



25 Personen

Parlamentarisch



20 Personen

Bankett



50 Personen

Weitere Bestuhlungsvarianten sind möglich. Die Ausstattung mit Tagungstechnik stellen wir Ihren Wünschen entsprechend individuell zusammen.