

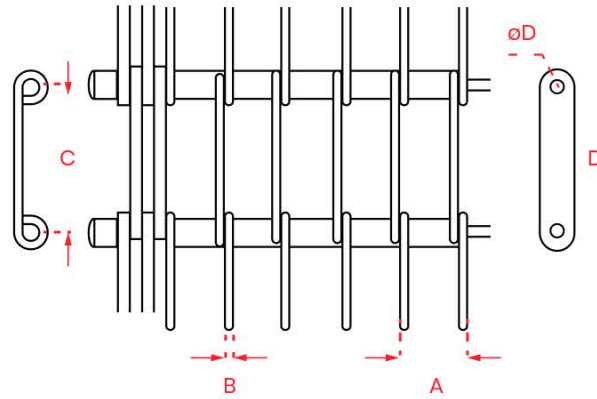
TBF



Özellikler

Bu bant modeli, boncukların arasına burç veya yay koyulması ile üretilir. Burç ve yay ile istenilen boşluk miktarı ve geçirgenlik sağlanmış olur. Boncuk aralarına burç konması durumunda, bant daha ağır, stabil ve mukavim olur. Dikey yüksek kuvvetlere dayanıklıdır. Yay konması durumunda, bant yatay kuvvetlere ve şoklara karşı daha dayanıklı hale gelir. Yükün, bir insan tarafından koyulmasından kaynaklanan lateral strese dirençlidir. Daha hafif bir bant olur.

Teknik Özellikler



- A: Hatve
- B: Tel Kalınlığı
- C: Eksen
- D: Sac Kalınlığı
- øD: Şiş Çapı

Ölçüler

Detaylı ölçü bilgileri ve destek için irtibata geçebilirsiniz.

Tel Kalınlığı	Şiş Kalınlığı	Eksen	Sac Kalınlığı	Şiş Çapı
1,5 2,0 2,5 3,0 3,5	1,5 2,0 2,5 3,0 3,5	30 50 50,8 75	3 4 5	4 5 7 8