

# COMPRENDRE LES MUTILATIONS GÉNITALES FÉMININES/L'EXCISION

La mutilation génitale féminine/l'excision (MGF/E) désigne un certain nombre de pratiques consistant à altérer ou à enlever certaines parties ou la totalité des organes reproducteurs externes de la femme.

D'après les estimations, plus de 200 millions de femmes dans le monde ont subi des MGF/E, et chaque année, 3 millions de filles sont excisées.

## POURQUOI CELA SE PRODUIT-IL, ET OÙ ?

La MGF/E est une coutume préjudiciable, pratiquée depuis plus de 2 000 ans. Les gens pensent souvent que les MGF/E ont lieu pour des

raisons religieuses, mais ces pratiques ont vu le jour avant l'apparition des grandes religions et ne sont exigées par aucune d'entre elles.

Les raisons pour lesquelles les MGF/E sont encore pratiquées aujourd'hui sont complexes. En voici quelques-unes :

- les attentes de la famille/société et l'honneur de la famille
- la tradition, ou le fait que les gens pensent à tort qu'il s'agit d'une obligation religieuse
- l'idée selon laquelle elles permettent de préserver la virginité et d'empêcher la promiscuité

- l'acceptation de la communauté ou de la société
- parce que l'on croit à tort qu'elles sont bénéfiques pour la propreté/l'hygiène
- parce que l'on croit à tort qu'elles préparent les filles à leur vie de femme adulte et permettent d'avoir un bon mariage.

Les MGF/E sont essentiellement pratiquées dans 30 pays d'Afrique et du Moyen-Orient, dans certaines régions d'Asie du Sud-Est (dont l'Indonésie, l'Inde, la Malaisie et le Pakistan) et dans d'autres communautés du monde.

## QUEL EST L'IMPACT DES MGF/E SUR LES FILLES ET LES FEMMES ?

Les MGF/E n'ont aucun effet bénéfique sur la santé, et elles causent au contraire beaucoup de dégâts.

### EXEMPLES DE PROBLÈMES IMMÉDIATS...

- douleurs très violentes qui peuvent provoquer des évanouissements
- saignements excessifs qui peuvent conduire à des anémies

- infections potentiellement mortelles, dont le tétanos et le sepsis
- problèmes pour uriner, suite au choc subi ou à cause des douleurs provoquées. Cela peut entraîner de graves problèmes de santé.
- lésions des voies urinaires
- état de choc et traumatisme
- décès, généralement suite à une infection grave ou non traitée, ou à des saignements excessifs.

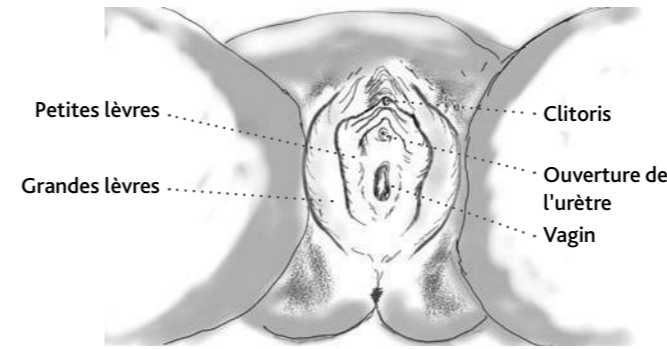


### EXEMPLES D'EFFETS À LONG TERME...

- déformation permanente des parties génitales féminines et formation de tissus cicatriciels
- complications multiples pendant l'accouchement, dont des saignements excessifs et un travail prolongé. En l'absence de prise en charge médicale adéquate, la vie de la mère et celle du bébé peuvent être en danger.

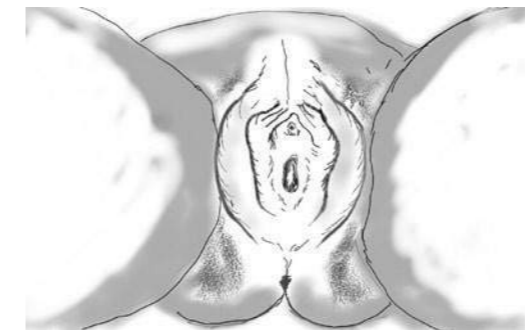
- problèmes pendant les rapports sexuels, dont des douleurs, l'absence de désir, une sécheresse vaginale et des difficultés à atteindre l'orgasme
- déchirures entre la paroi vaginale et le rectum ou la vessie, qui peuvent provoquer l'incontinence
- adhérence des lèvres chez certaines femmes, notamment avec les MGF/E de Type 2 et 3, lorsque les chairs autour de l'entrée du vagin s'accrochent
- difficultés pour uriner et pour le flux menstruel, en particulier s'il y a eu infibulation (Type 3), ce qui limite l'écoulement du sang et des urines
- impacts psychologiques, dont la peur persistante à l'idée d'une activité sexuelle, même avec un partenaire aimé. Certaines survivantes disent avoir des flashbacks de l'excision.

## ORGANES GÉNITAUX FÉMININS



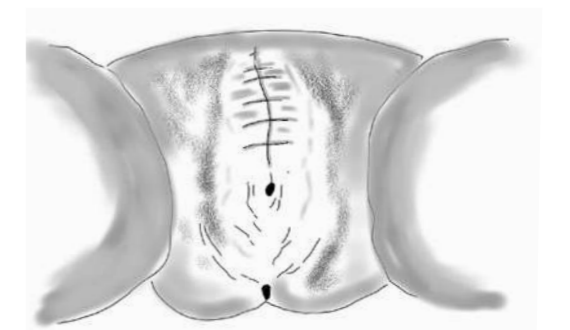
## L'ORGANISATION MONDIALE DE LA SANTÉ (OMS) A CLASSIFIÉ LES MGF/E EN QUATRE CATÉGORIES

### TYPE 1



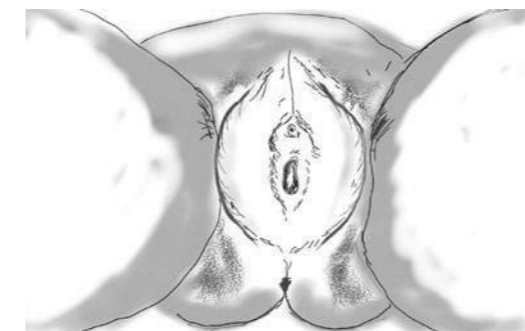
**CLITORIDECTOMIE** : Ablation partielle ou totale du clitoris (petite partie sensible et érectile des organes génitaux féminins) et, plus rarement, seulement du prépuce (repli de peau qui entoure le clitoris).

### TYPE 3



**INFIBULATION** : Rétrécissement de l'orifice vaginal par recouvrement, réalisé en sectionnant et en repositionnant les petites lèvres, ou les grandes lèvres, parfois par suture, avec ou sans ablation du clitoris.

### TYPE 2



**EXCISION** : Ablation partielle ou totale du clitoris et des petites lèvres (replis internes de la vulve), avec ou sans excision des grandes lèvres (replis cutanés externes de la vulve).

### TYPE 4

**AUTRES INTERVENTIONS PRÉJUDICABLES** : Toutes les autres interventions dommageables au niveau des organes génitaux féminins à des fins non médicales, comme piquer, percer, inciser, racler et cautériser les organes génitaux.

Il est urgent d'aborder la question des mutilations génitales féminines/l'excision (MGF/E) et d'agir.

Ce n'est qu'à travers un débat ouvert sur ces pratiques que les communautés pourront pleinement prendre conscience des risques qu'elles présentent pour la santé et le bien-être de millions de filles et de femmes.

Vous pouvez utiliser ces pages pour expliquer les problèmes engendrés par les MGF/E aux membres de votre communauté. Si les MGF/E ne sont pas pratiquées dans votre communauté, vous pouvez soutenir des organisations qui travaillent à y mettre fin dans les communautés où elles le sont.

Illustrations : Bill Crooks/Mosaic Creative