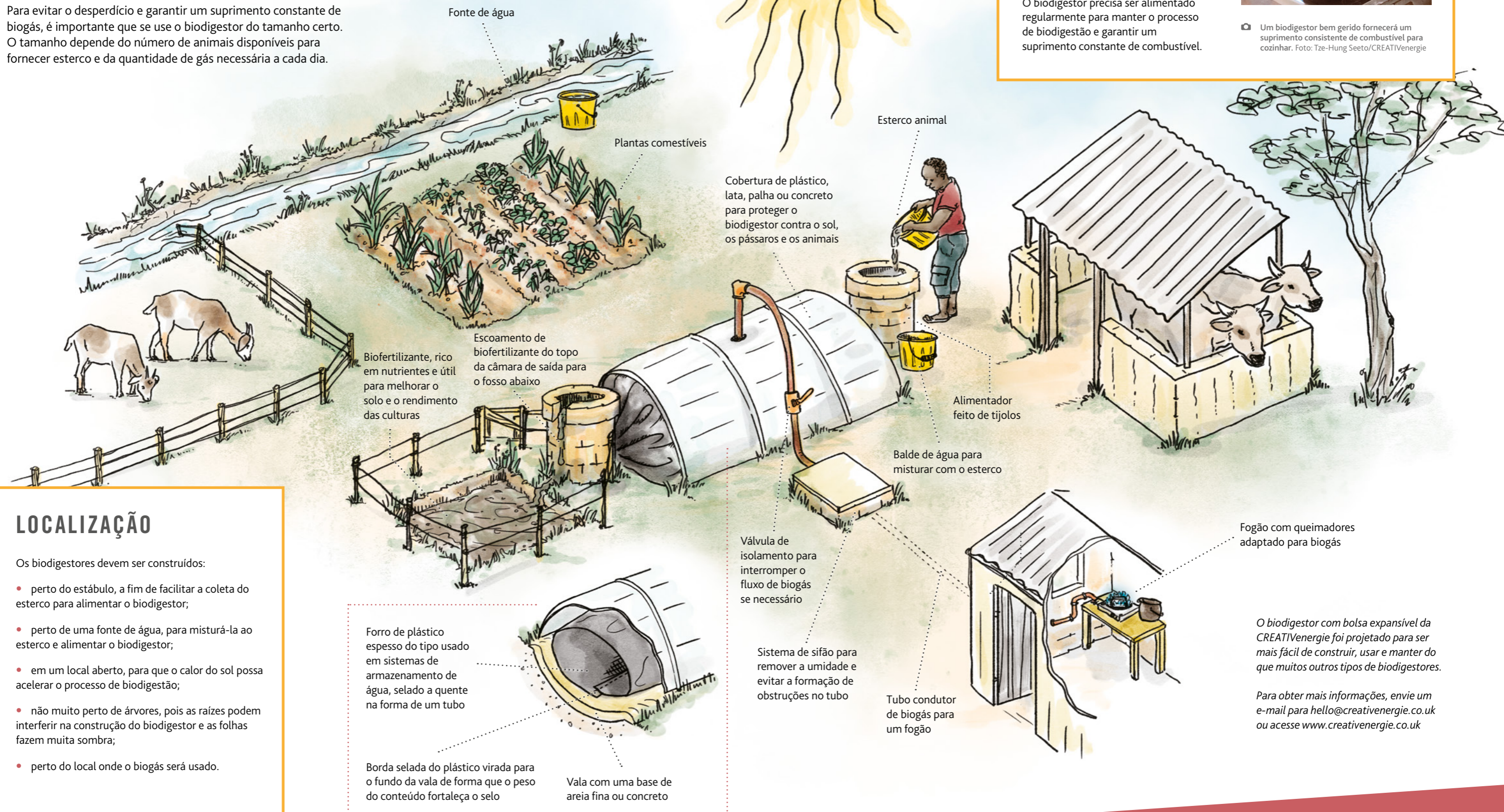


COMO OS BIODIGESTORES FUNCIONAM

Os biodigestores usam esterco animal para fornecer um combustível de cozinha limpo e sustentável.

Para evitar o desperdício e garantir um suprimento constante de biogás, é importante que se use o biodigestor do tamanho certo. O tamanho depende do número de animais disponíveis para fornecer esterco e da quantidade de gás necessária a cada dia.



SUPRIMENTO CONSTANTE

Leva aproximadamente 20–30 dias para o biodigestor começar a produzir combustível de biogás depois de ser carregado com esterco pela primeira vez.

O biodigestor precisa ser alimentado regularmente para manter o processo de biodigestão e garantir um suprimento constante de combustível.



Um biodigestor bem gerido fornecerá um suprimento consistente de combustível para cozinhar. Foto: Tze-Hung Seeto/CREATIVnergie

LOCALIZAÇÃO

Os biodigestores devem ser construídos:

- perto do estábulo, a fim de facilitar a coleta do esterco para alimentar o biodigestor;
- perto de uma fonte de água, para misturá-la ao esterco e alimentar o biodigestor;
- em um local aberto, para que o calor do sol possa acelerar o processo de biodigestão;
- não muito perto de árvores, pois as raízes podem interferir na construção do biodigestor e as folhas fazem muita sombra;
- perto do local onde o biogás será usado.

O biodigestor com bolsa expansível da CREATIVnergie foi projetado para ser mais fácil de construir, usar e manter do que muitos outros tipos de biodigestores.

Para obter mais informações, envie um e-mail para hello@creativnergie.co.uk ou acesse www.creativnergie.co.uk