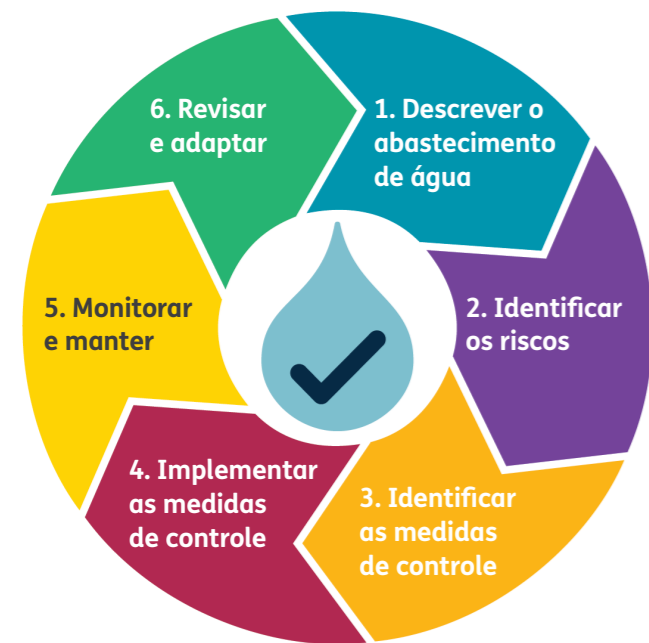


Desenvolver um plano

O desenvolvimento de um plano de segurança da água consiste em seis etapas, as quais foram criadas para serem repetidas. Portanto, o processo todo pode ser visto como um ciclo.

É importante garantir que o maior número possível de pessoas na comunidade participem do trabalho realizado em cada uma dessas etapas: homens, mulheres, jovens e crianças.

As pessoas idosas e as pessoas com deficiência podem obter água de forma diferente dos outros membros da comunidade, portanto, certifique-se de que elas sejam incluídas nas conversas.



Para obter mais informações e fazer o treinamento, acesse learn.tearfund.org e pesquise “Water safety plan” (plano de segurança da água). Disponível em inglês.

1 Descrever o abastecimento de água

Usando atividades participativas, como uma caminhada transversal e um mapeamento, investigue e descreva sua rota de abastecimento de água desde a fonte até o uso. Ao descrevê-la, você se familiarizará mais com o sistema e com os diferentes fatores que podem afetar a quantidade e a qualidade da água.

Você pode usar fotos, vídeos, desenhos ou palavras para descrever as diferentes partes do seu sistema de água.

2 Identificar os riscos

Identifique o que pode dar errado em cada etapa da sua rota de abastecimento de água. Pense sobre os riscos de contaminação atuais e potenciais, como, por exemplo, os riscos associados à defecação a céu aberto perto de uma nascente desprotegida.

Trabalhe juntamente com a comunidade para responder a estas perguntas:

- O que pode dar errado em nosso sistema de abastecimento de água e aumentar o risco de contaminação?
- Como e por que isso poderia dar errado?
- Em que momentos e situações isso poderia dar errado?
- Quais seriam as consequências?
- O que já está sendo feito para evitar que isso dê errado?

3 Identificar as medidas de controle

Pense no que precisa ser feito para reduzir o risco de contaminação em qualquer ponto do seu sistema de abastecimento de água. Por exemplo, você pode precisar colocar uma cerca ao redor de uma torneira para protegê-la contra o gado ou certificar-se de que as pessoas usem recipientes limpos para a água.

Depois de fazer uma lista de medidas de controle, discuta quais soluções serão as mais eficazes e fáceis de implementar. Priorize aquelas que tiverem o maior impacto e decida quem fará o trabalho e quando.

4 Implementar as medidas de controle

Coloque em prática as novas medidas de controle e monitore e mantenha as práticas de proteção da água já existentes.

Se tiver recursos limitados e não puder implementar todas as medidas de controle de uma só vez, elabore um plano por etapas para fazer as mudanças à medida que tiver recursos disponíveis.

5 Monitorar e manter

Estabeleça sistemas para monitorar e manter um abastecimento de água seguro, inclusive a realização de testes regulares de qualidade da água.

Estabeleça procedimentos sobre o que fazer no caso de um incidente de contaminação ou emergência, como, por exemplo, uma inundação. Considere: quem deve ser notificado; quem pode precisar de ajuda para responder, tais como as pessoas idosas e as pessoas com deficiência; como as mensagens serão transmitidas rapidamente (por exemplo: transmissões de rádio e mensagens de texto); e que fontes alternativas de água segura poderiam ser usadas.

6 Revisar e adaptar

Documente seu plano de segurança da água para que todos possam seguir os procedimentos corretos com confiança.

Para garantir que o plano de segurança da água seja eficaz e esteja atualizado, revise regularmente o que está funcionando e o que precisa ser mudado.

Caminhada transversal

Envolvendo o maior número possível de membros da sua comunidade, faça uma caminhada por sua área, percorrendo locais relacionados com o abastecimento e a qualidade da água, como, por exemplo: fontes, rotas de transporte, pontos de água (poços/bombas manuais/torneiras), áreas de armazenamento, mercados, bebedouros para o gado, cursos de escoamento da água, locais de despejo de resíduos e áreas de defecação a céu

aberto. Pode ser útil tirar fotos ou gravar vídeos durante a caminhada.

Com um/a facilitador/a, descreva sua rota de abastecimento de água e discuta os locais onde a água poderia ser contaminada.

Em grupo, vocês podem desenhar um mapa da sua rota de abastecimento de água (numa folha de papel ou no chão) usando símbolos ou objetos para ilustrar as diferentes partes da rota e os riscos de contaminação.