

Engagement de la communauté pour des soins de santé viables

(suite de la page précédente)

La viabilité des soins de santé repose sur une méthode globale de travail dans la communauté, recherchant la promotion d'une bonne santé et des soins préventifs, curatifs et de réhabilitation. Le personnel du centre médical doit servir d'animateurs très sensibles et avoir le don de faciliter la communication entre toutes les personnes concernées. Au sein de la communauté, les gens doivent vraiment savoir que le centre médical leur appartient.

Ils doivent aussi prendre conscience du fait que la bonne santé vient de leurs propres initiatives, en tant qu'individus, et également en tant que membre de la communauté. Plus ils reçoivent d'informations, plus ils peuvent apporter des changements leur procurant des avantages.

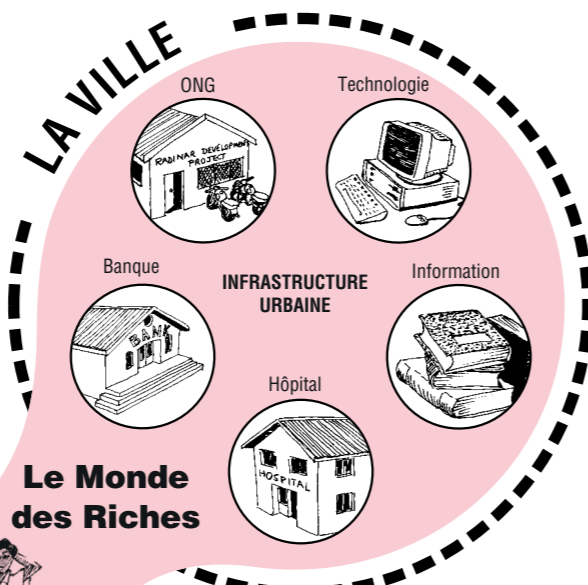
Suggestions des villageois

- Les maladies courantes sans gravité peuvent être traitées par les villageois à l'aide de médicaments scientifiquement sains et les conseils du personnel médical.
- Fournir davantage d'informations et de formation au personnel médical. Leur donner des médicaments courants qu'on peut acheter sans ordonnance et qui traitent certaines maladies courantes.
- Utiliser des mesures efficaces pour prévenir certaines maladies évitables.
- Certains services médicaux publics de santé primaire devraient être de droit à la portée de chaque citoyen, grâce aux services de santé de l'Etat.
- Les groupes communautaires devraient œuvrer en partenariat avec les services médicaux pour s'assurer que les soins de santé soient disponibles pour tous, sans distinction.
- Les associations villageoises devraient mettre des fonds en réserve pour les personnes nécessitant des soins curatifs au dispensaire ou à l'hôpital.

Le Docteur Shobha Arole est diplômée du Christian Medical College, Vellore. Après avoir obtenu une expérience médicale ailleurs, elle est retournée au CRHP en tant que Directeur Associé, se joignant à ses parents qui avaient démarré ces activités à Jamkhed. En plus des soins de santé viables basés dans la communauté, son champ d'intérêt s'étend au développement des soins médicaux secondaires viables, en particulier dans la chirurgie à bas prix et les recherches concernant l'emploi de chirurgie endoscopique. CRHP Jamkhed, Ahmednagar District, Maharashtra 413 201, Inde.

Avant

Village typique sans programme de santé communautaire



Le Monde des Riches

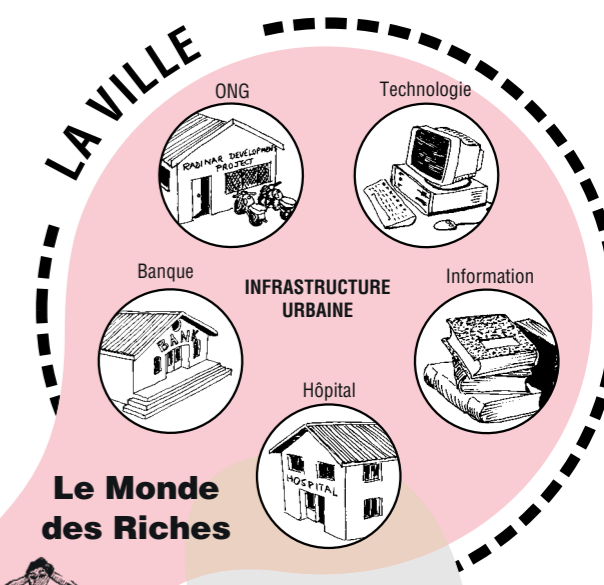
Les riches ont accès à l'infrastructure de la ville et du village

Etude de cas

Dans un village, les gens ont trouvé qu'une cause principale de maladie était la malaria. Après avoir appris que la malaria était propagée par les moustiques se reproduisant dans les eaux stagnantes, ils ont nettoyé leur village, construit des canalisations d'égouts souterraines et réduit considérablement les cas de malaria.

Après

Village avec un programme efficace de santé communautaire



Le Monde des Riches

Accès aux transports veut dire accès à l'infrastructure de la ville

Le Monde des Pauvres

Les gens ont maintenant plus d'informations et ont développé leurs savoir-faire. Ils ont plus de pouvoir.

L'infrastructure villageoise s'est développée et améliorée. Elle est accessible à tous.

Etude de cas

Ashok venait d'un milieu pauvre. Il fut mordu par un serpent mais n'avait pas les moyens de se procurer l'antidote coûteux qui sauverait sa vie. La communauté a contribué à l'achat de l'antidote.

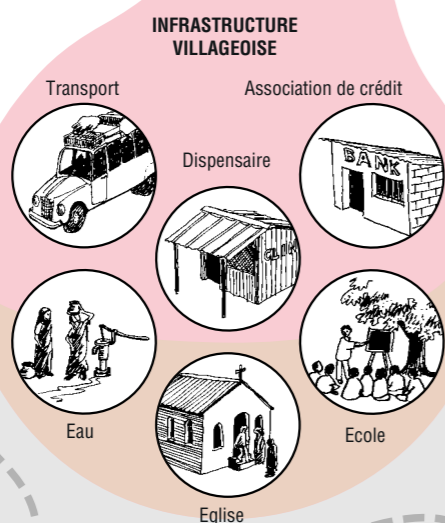
Le monde des Parias

Les sidéens, les tuberculeux et les lépreux sont exclus de la communauté



LE VILLAGE

Soins de santé trop chers pour les pauvres



Le Monde des Pauvres

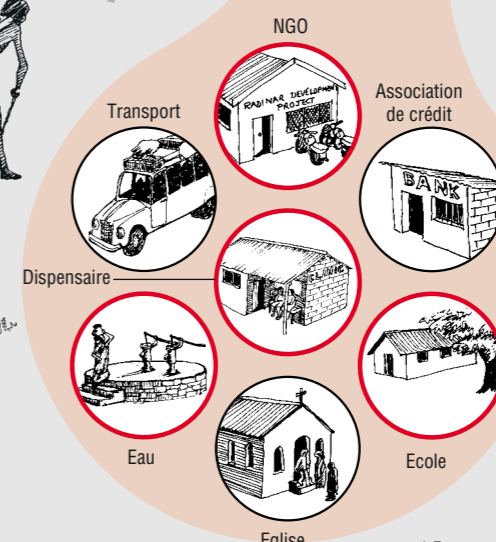
Les pauvres profitent peu de l'infrastructure du village: le transport, les dispensaires, le crédit ou les écoles

Les jeunes gens ont peu d'espoir en l'avenir

Les femmes n'ont pas leur mot à dire sur l'organisation de vie dans le village

LE VILLAGE

Les groupes marginalisés font maintenant partie de la communauté et ont accès à l'infrastructure



Les femmes et les jeunes ont gagné l'accès au crédit et à la formation professionnelle