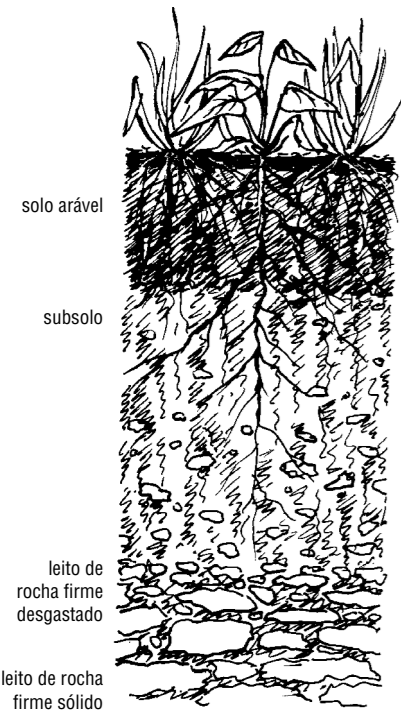


# Questões que afetam os recursos naturais

Agradecemos a Gillian Dorfman por estas informações compiladas dos pacotes 101, 102 e 103 da Outreach. Produzido pela Outreach, 200 East Building 239 Greene St, New York University, NY 10003, EUA, e Outreach Regional Office, UNEP, PO Box 30552, Nairobi, Quênia.



## Camadas do solo

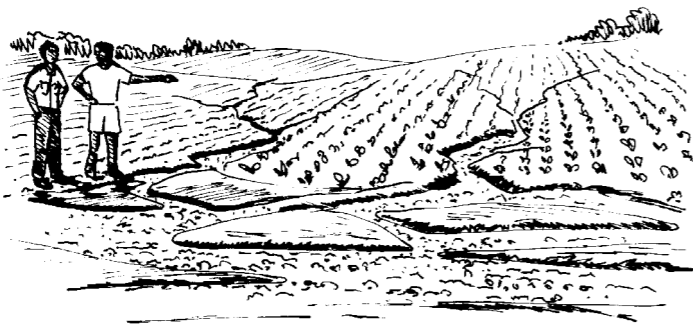
O solo possui várias camadas. No entanto, é a camada fina superior, o solo arável, que é a parte fértil de onde as plantas e as raízes das árvores obtêm nutrientes. A erosão remove a camada arável, deixando o subsolo duro e infértil, o qual possui pouca utilidade para as plantações.

É possível ver estas camadas quando se abre um buraco na terra para se construir os alicerces de um prédio, ou quando uma nova estrada é construída passando pelo lado de uma colina.

## Erosão do solo

Esta ocorre quando a cobertura do solo é removida, expondo-o aos efeitos do vento e da chuva.

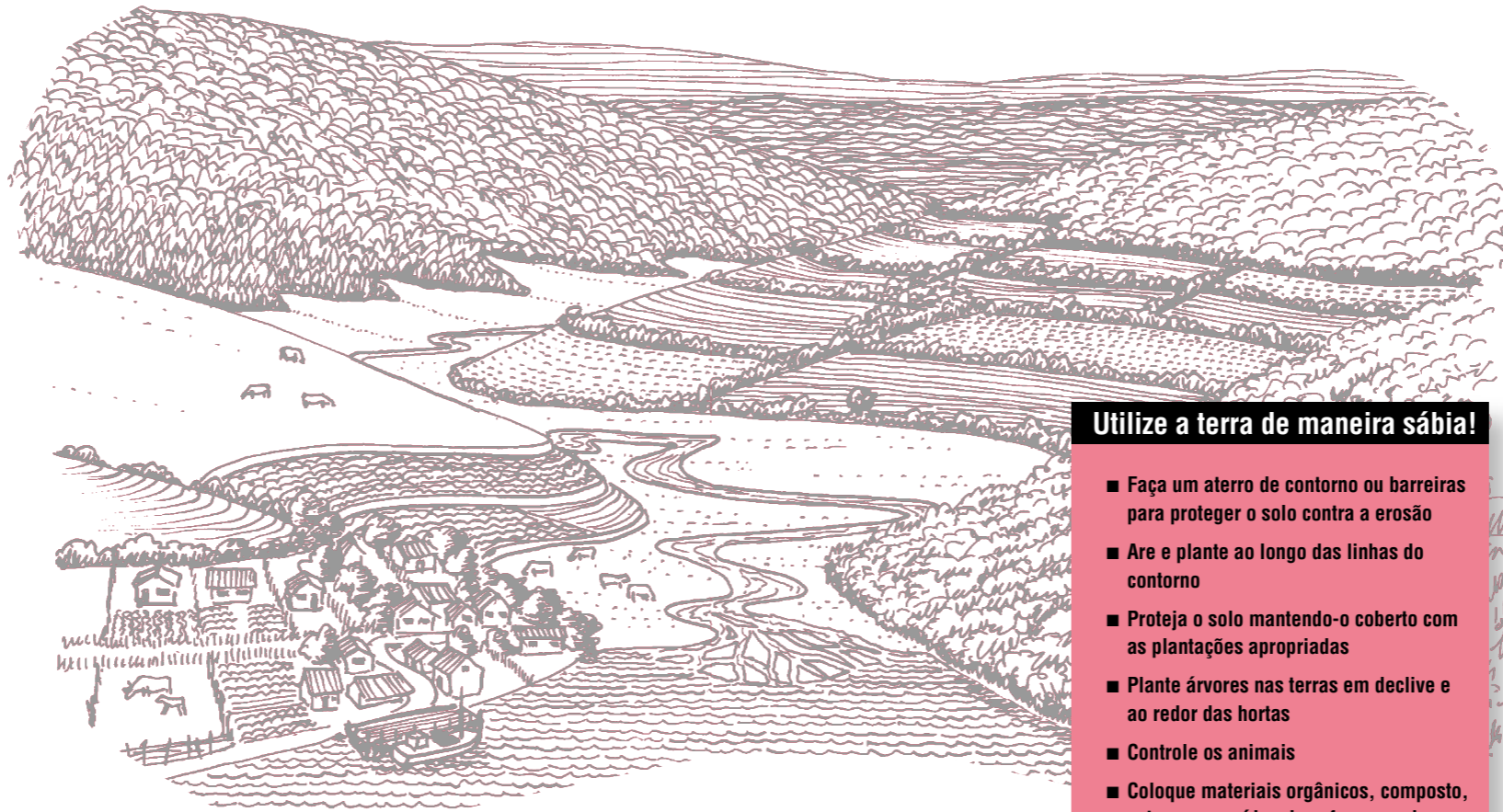
Durante a chuva forte, o solo é carregado pela água para os rios, lagos e mares. Ele não somente fica perdido para o fazendeiro, mas também obstrui com lodo as fontes de água e as praias, afetando a pesca.



Justamente quando a população e a pobreza do mundo estão aumentando, a destruição de nossos preciosos recursos naturais também está cada vez maior. Há vários fatores que se relacionam e fazem com que a terra se torne menos produtiva.

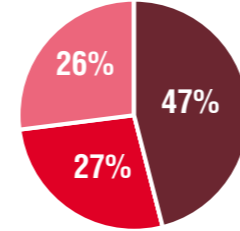
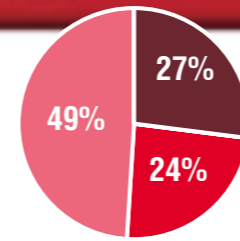
O solo leva milhares de anos para se formar, mas ele pode ser destruído de maneira extremamente rápida pelas atividades descuidadas ou inadequadas das pessoas.

As más práticas de utilização da terra causam a perda do solo arável, a qual inicia uma reação em cadeia de eventos não apenas na região diretamente afetada pela erosão do solo.



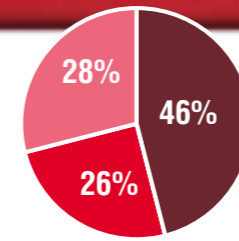
## A pastagem excessiva

Esta ocorre quando um número excessivo de animais pasta no mesmo pedaço de terra. A não ser que haja um controle, os animais que pastam comem a grama (relva) e outras plantas até as raízes, deixando o solo exposto à erosão. As plantas que são boas como alimento para os animais e conseguem segurar o solo podem desaparecer e serem substituídas por plantas que possuem pouca utilidade tanto para a pastagem, quanto para a proteção do solo.



África

Ásia



América do Sul

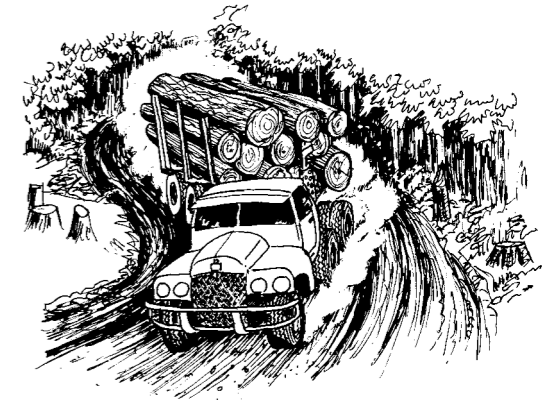
## Como o solo é perdido

- Pastagem excessiva
- Atividades agrícolas
- Desmatamento



## Desmatamento

As árvores protegem o solo da erosão. Quando estas são derrubadas, o solo produtivo em que elas cresciam pode ser carregado pela água rapidamente.



## Derrubada (Derrube)

Por todo o mundo, as empresas madeireiras, os proprietários de terras e os governos estão derrubando florestas para obter lucro com a madeira. Às vezes, são replantadas árvores na terra, mas geralmente isto não ocorre. As florestas do mundo estão desaparecendo 30 vezes mais rápido do que estão sendo replantadas.



## Inundações

Se as florestas e a vegetação de cobertura são removidas, quando as chuvas fortes chegam, estas não penetram mais na terra. Ao invés disso, correm pelas encostas das colinas. Os rios transbordam, inundando povoados e cidades no caminho.

## Utilize a terra de maneira sábia!

- Faça um aterro de contorno ou barreiras para proteger o solo contra a erosão
- Are e plante ao longo das linhas do contorno
- Proteja o solo mantendo-o coberto com as plantações apropriadas
- Plante árvores nas terras em declive e ao redor das hortas
- Controle os animais
- Coloque materiais orgânicos, composto, estrume e resíduo de safras no solo