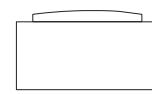


## Package Contents



Wifi seade



Toiteadapter



RJ-45 võrgukaabel



Instaleerimise juhend (ing keeles)



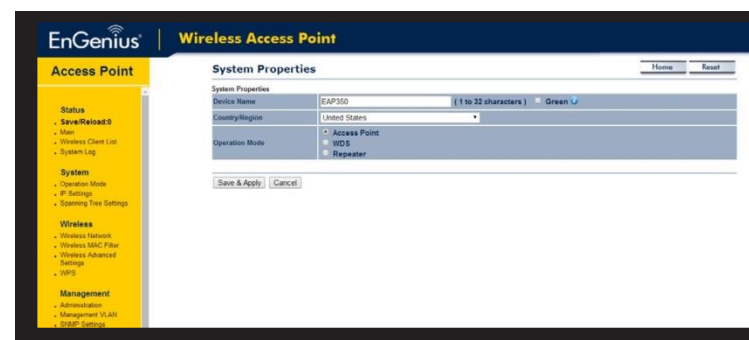
CD kasutusjuhend (ing k)

## Minimaalsed nõuded

- + Internetiühendus (kaabel või DSL Modem)
- + Interneti brauser (Internet Explorer, Safari, Firefox, Chrome)

## 4 Töörežiimid

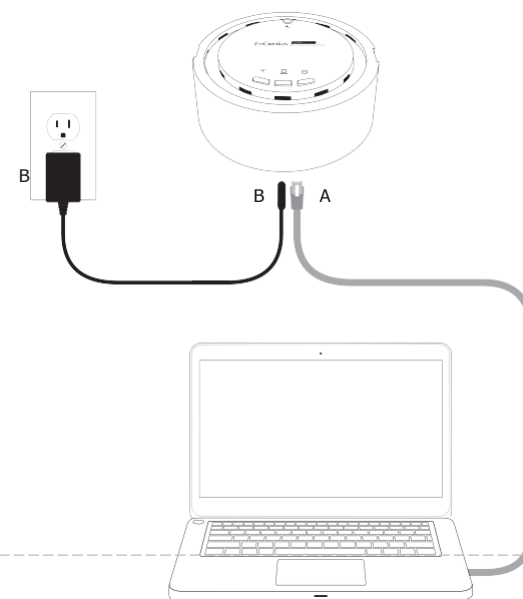
- A) EAP Wifi seade töötab kolmes töörežiimis - Access Point, WDS Bridge ja Universal Repeater.
- B) Selleks, et muuta töörežiimi klikki EAP seadme menüüs - "Operation Mode" menüül System Properties all ja vali sobiv režiim ning vajuta allpool "Save & Apply" nappu..



## 1 Seadme ühendamine

- A) Ühenda üks Etherneti võrgukaabli ots EAP seadme võrgupistikuga ja teine otse arvuti võrgupistikuga
- B) Ühenda toiteadapter DC-IN pistik EAP seadme toitepistikuga ja teine ots elektripistikuga vooluvõrgus. Veendu, et seade saab toidet ja tuled hakkavad põlema.

Märkus: Seade toetab mõlemat nii IEEE 802.3af PoE (Power over Ethernet) kui ka tavalist toiteadapterit. Võite kasutada korraga **AINULT** ühte neist toite võimalustest, ärge kasutage mõlemat üheaegselt, **siis või seade riknedakse ja ei kuulu garantii korras väljavahetamisele!**

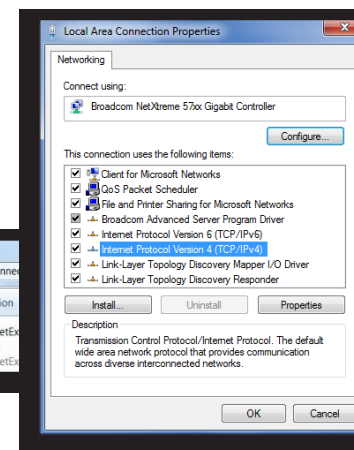


## Tehniline tugi internetis

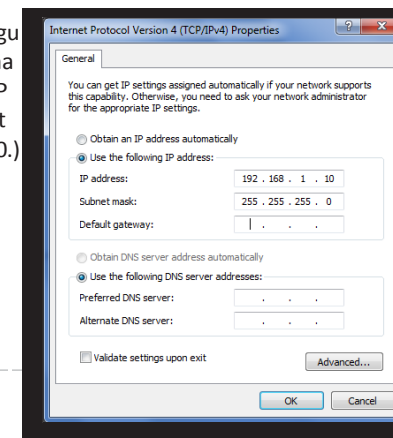
Veebi leht  
[www.engeniusnetworks.eu](http://www.engeniusnetworks.eu)  
[support@engeniusnetworks.eu](mailto:support@engeniusnetworks.eu)

## 2 IP Address konf

- A) Avage arvutis (Win7 või 8) "Network Connections", peale mida klikkige "Local Area Connecton" peal. Järgnevalt klikkige Internet Protocol Version 4 (TCP/IPv4) peal.



- B) INüüd saate muuta oma võrgu adapteri seadeid. Muutke oma arvuti IP Address ära. (Näiteks IP address: 192.168.1.10 ja Subnet Mask addressas 255.255.255.0.)



## Märkused

# Üldine installatsiooni juhend

EAP150/300/600

Suitsuanduri välimusega pääsupunkt  
 Engenius EAP seeria

## 3 EAP seadistamine

- A) Järgmisena konfigureerime EAP seadme tööks – avage veebi brauser (IE, Mozilla vt), kirjutage IP address 192.168.1.1 ja vajutage enter nappu.



- B) Järgmisena kuvatakse seadme sisse logimise ekraani kuhu sisestage ni Username kui ka Password mõlemasse lattrisse - **admin**.

