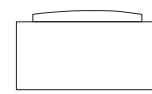


Package Contents



Wifi seade



PoE toiteadapter EPE4848



RJ-45 võrgukaabel



Instaleerimise juhend (ing keeles)



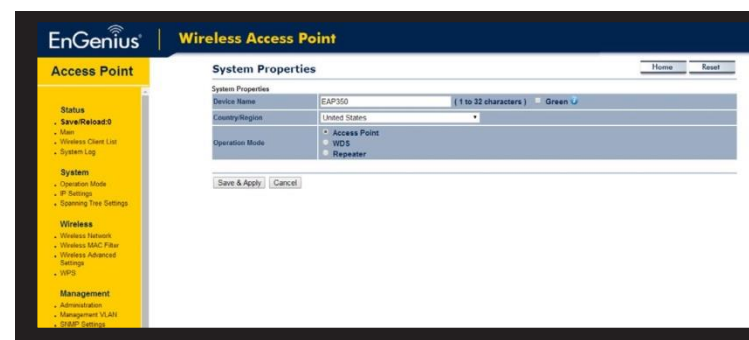
CD kasutusjuhend (ing k)

Minimaalsed nõuded

- + Internetiühendus (kaabel või DSL Modem)
- + Interneti brauser (Internet Explorer, Safari, Firefox, Chrome)

3 Töörežiimid

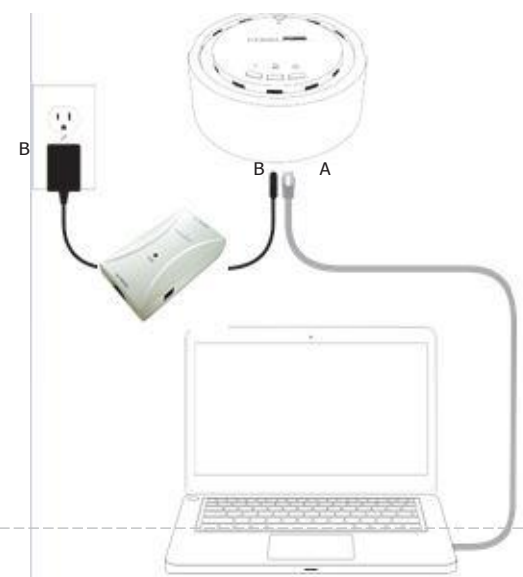
- A) EAP Wifi seade töötab kolmes töörežiimis - Access Point, WDS Bridge ja Universal Repeater.
- B) Selleks, et muuta töörežiimi klikki EAP seadme menüüs - "Operation Mode" menüül System Properties all ja vali sobiv režiim ning vajuta allpool "Save & Apply" nappu..



1 Seadme ühendamine

- A) Ühenda üks Etherneti võrgukaabli ots EAP seadme võrgupistikuga ja teine otse arvuti võrgupistikuga
- B) Ühenda kaasa tulev toiteadapter EPE4848 POE adateri toitepistikuga. Toteadapteri teine ots ühenda elektripistikuga vooluvõrgus. Ühenda veel üks Etherneti võrgukaabel (ei tule komplektis kaasa) EPE4848 võrgupistikuga ühes otsast ja teisest EAP150 Wifi adapter võrgupistikuga.

Märkus: Seade toetab mõlemat nii IEEE 802.3af PoE (Power over Ethernet) kui ka tavalist toiteadapterit. Kuid antud juhul saab EAP seade toidet **AINULT** POE adapteri poolt ühendatavast võrgukaablist. **Kui te ühendate kaasa tuleva POE adapteri toiteadapteri EAP seadmega, siis seade rikneb ja ei kuulu tasuta garantiivahetuseks.**

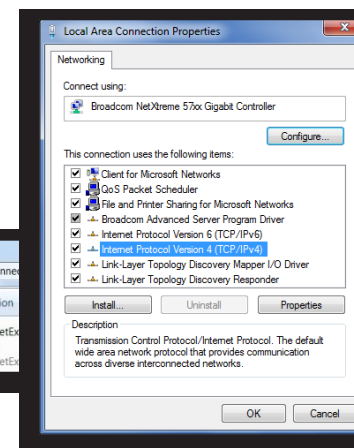


Tehniline tugi internetis

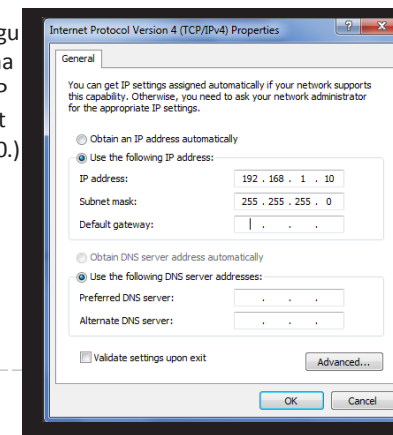
Veebi leht
www.engeniusnetworks.eu
support@engeniusnetworks.eu

IP Address konf

- A) Avage arvutis (Win7 või 8) "Network Connections", peale mida klikkige "Local Area Connecton" peal. Järgnevalt klikkige Internet Protocol Version 4 (TCP/IPV4) peal.



- B) INüüd saate muuta oma võrgu adapteri seadeid. Muutke oma arvuti IP Address ära. (Näiteks IP address: 192.168.1.10 ja Subnet Mask addressas 255.255.255.0.)



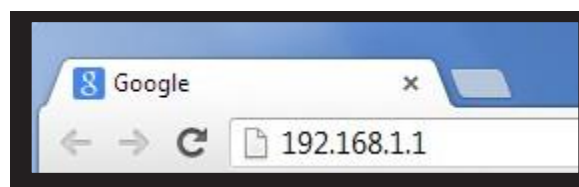
Üldine installatsiooni juhend

EAP150+PoE adapter

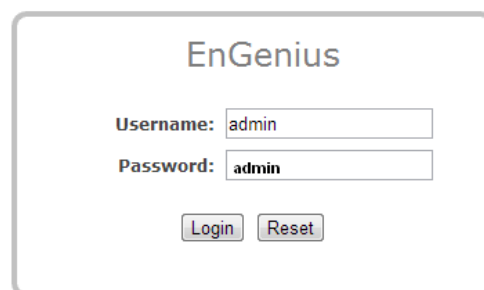
Suitsuanduri välimusega pääsupunkt
 Engenius EAP seeria

2 EAP seadistamine

- A) Järgmisena konfigureerime EAP seadme tööks – avage veebi brauser (IE, Mozilla vt), kirjutage IP address 192.168.1.1 ja vajutage enter nappu.



- B) Järgmisena kuvatakse seadme sisse logimise ekraani kuhu sisestage ni Username kui ka Password mõlemasse lattrisse - admin.



Märkused