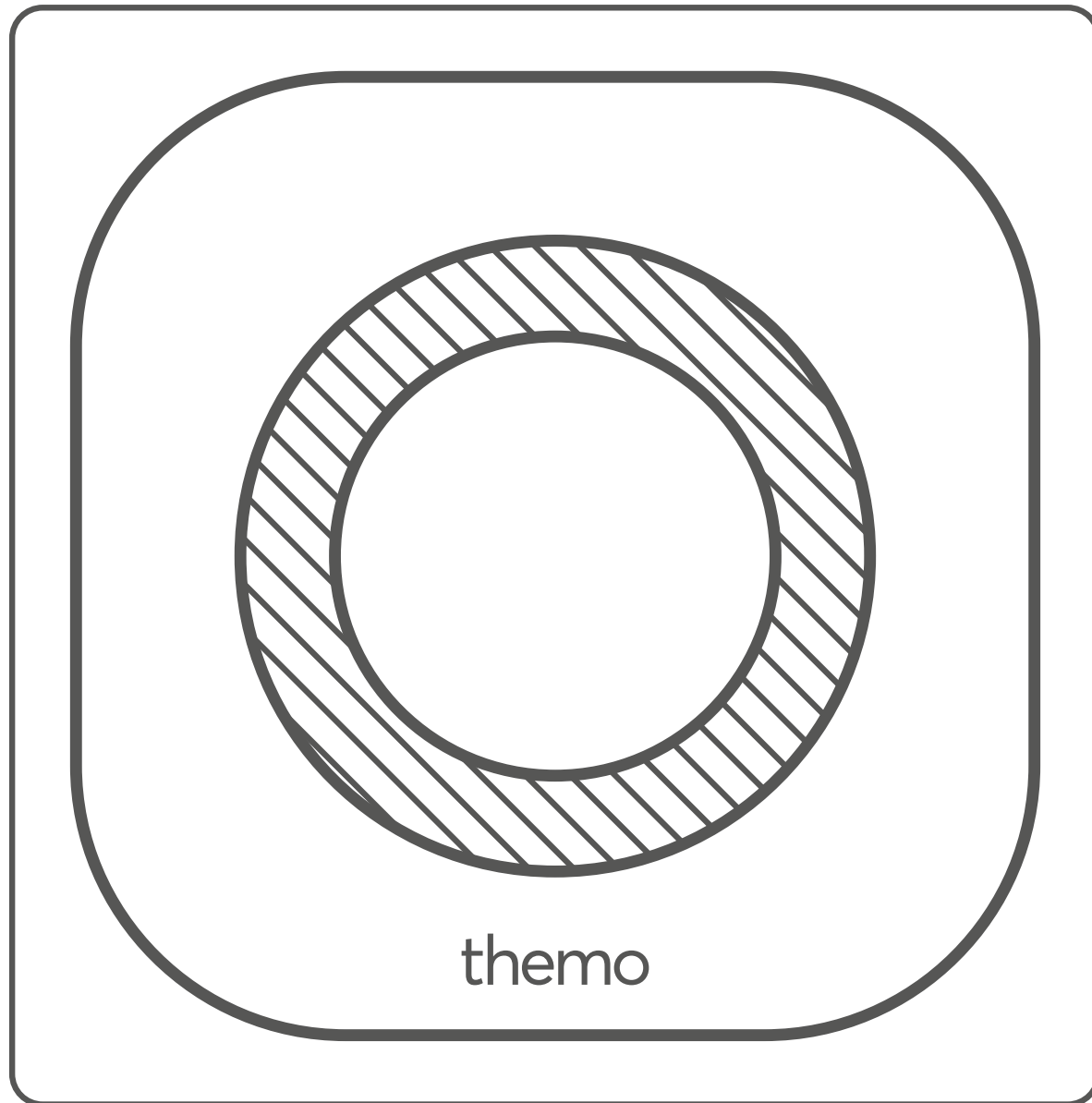


# themo

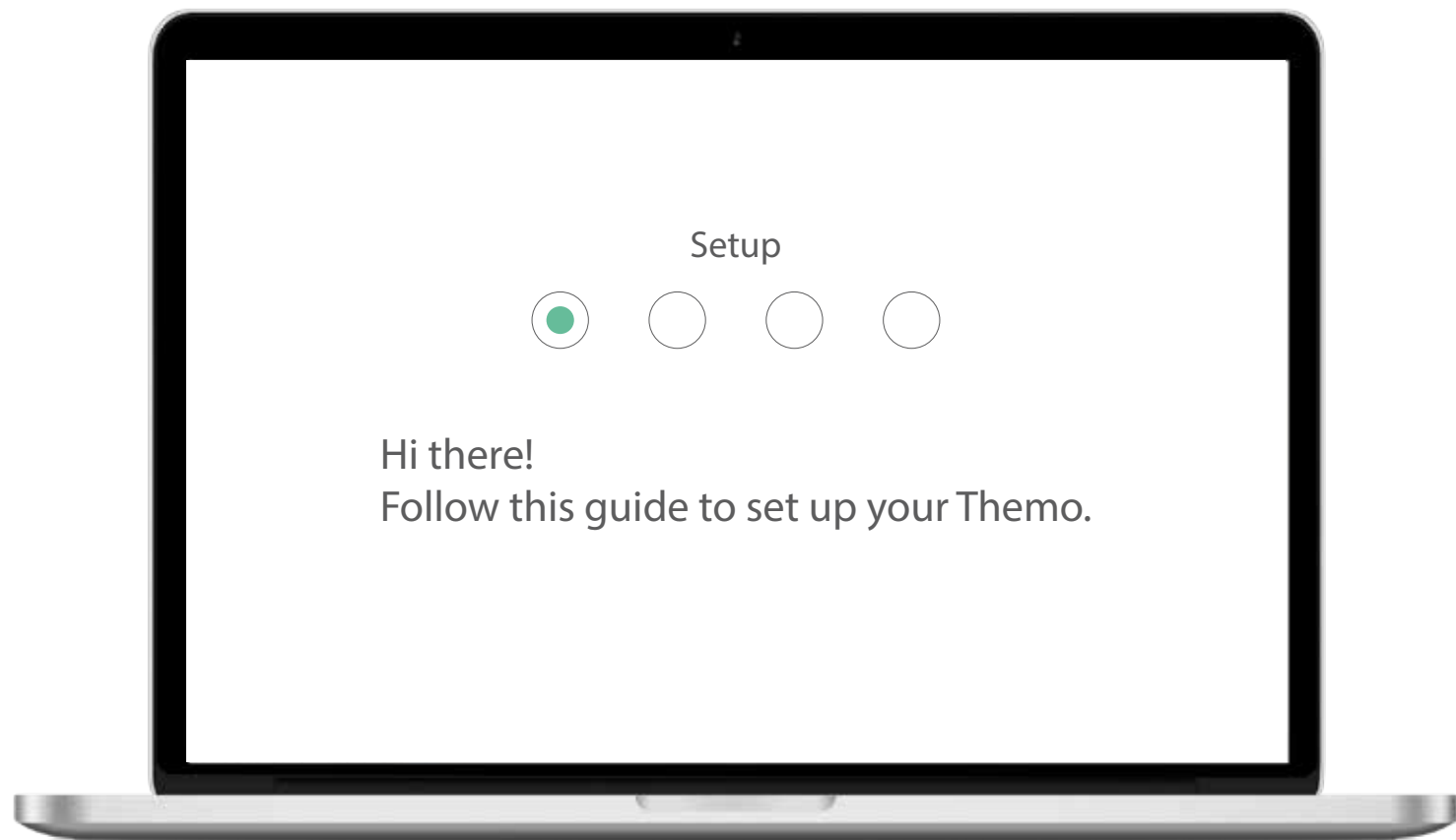


## TERVITUSJUHEND

Saage tuttavaks uue targa põrandakütte termostaadiga.

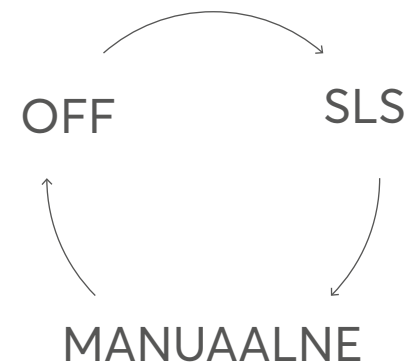
Themo seadistamiseks liikuge veebileheküljele:

[app.themo.io/setup](https://app.themo.io/setup)



# SAAGE TUTTAVAKS

Themol on 3 erinevat režiimi.  
Kasutage puutetundlikku nuppu,  
et liikuda režiimide vahel:



Kui Themo esimest korda  
sisse lülitada, siis ta on  
Seadistamise režiimil.  
Pärast seadistamise  
protsessi lülitub  
automaaselt SLS režiimi.

# LAE ALLA ÄPP

Kasuta oma nutiseadmeid Themo juhtimiseks. Lae alla SLS äpp.



Hetke põranda  
temperatuur

Jälgi  
energia tarbimist

Vaata  
graafikult



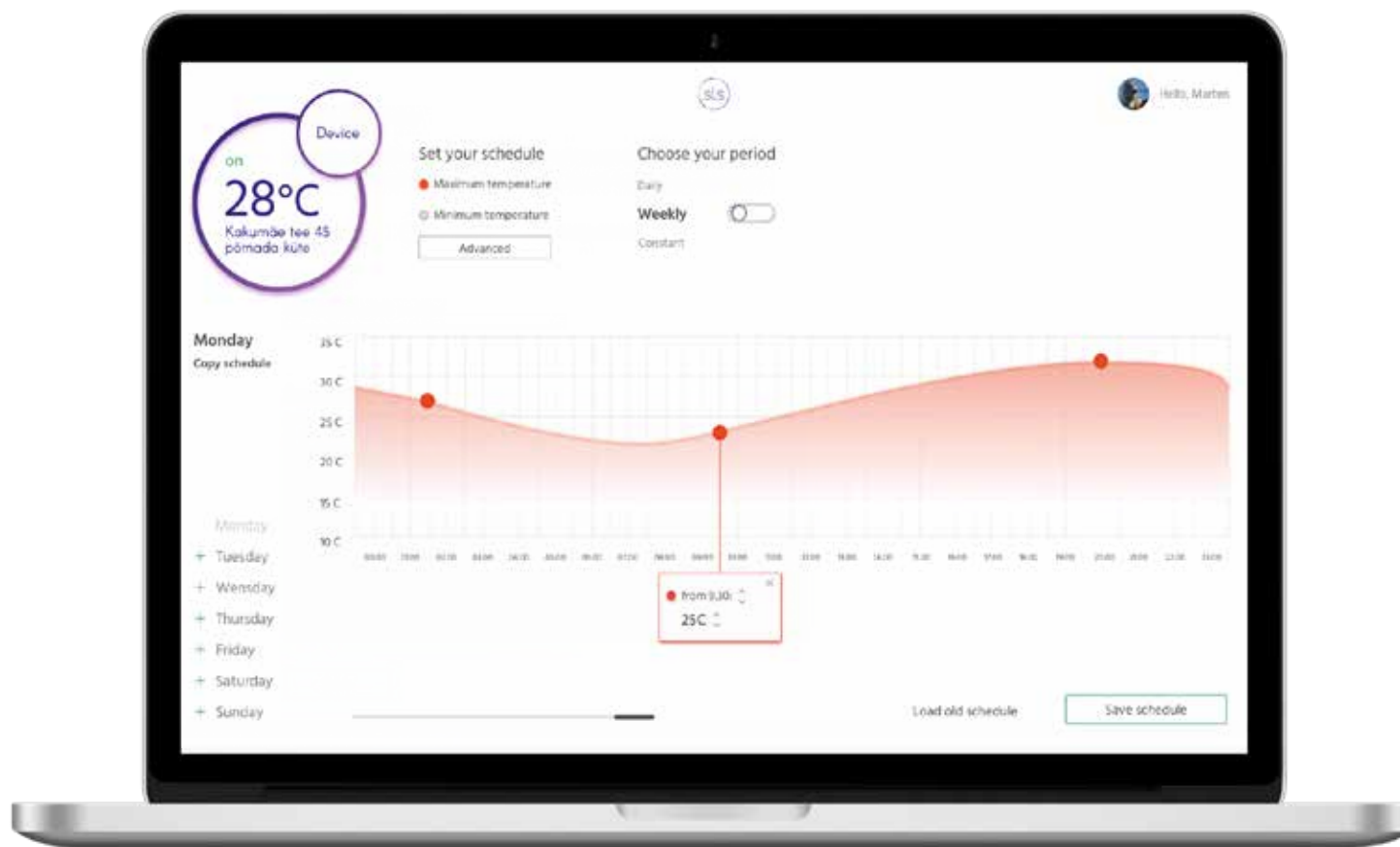
Muuda küttegaafikut  
ja muid sätteid

Lisa/peida infot

# ALATI MUGAVUSPIIRIDES

Selleks, et programmeerida oma Themo, tuleb määrata soovitud temperatuuri graafik iga tunni kohta, kasutades Themo veebiliidest või mobiili äppi.

Themo hoiab sinu seatud temperatuuri, kui on valitud SLS režiim.



Määrake maksimaalne temperatuuri limiit, milleni võib teie põrandat kütta, kui elektri hind on kõige soodsam.

Alati konsulteerige oma põranda spetsifikatsiooni või paigaldajaga, enne kui määrate temperatuuri limiite.

# MIDA THEMO NÄITAB

Themo muudab värve vastavalt hetke elektri börsihinna  
Nii on võimalik näha, millal on elektri hind kõige kallim  
ning vastavalt sellel oma teiste koduste seadmete tarbimist  
muuta.



# MANUAALNE JUHTIMINE

Themol ei ole traditsioonilist temperatuuri indikaatorit. Selle asemel tähistab erinevat seatud temperatuuri erinev värviskaala.



Vajuta ja hoida all režiimi nupp 5 sekundit.  
Temperatuur muutub vahemikus 13 °C kuni 41 °C.

# MIDA TÄHENDAB SLS?

SLS tehnoloogia abil on sinu küttekulud alati viidud nii madalale, kui võimalik. SLS režiimis hoitakse põranda temperatuur sinu seatud miinimum ja maksimum piiri vahel, aga selleks leitakse kõige efektiivsem viis.

See tähendab, et kui elektri hind on madal, siis põrand soojendatakse eelnevalt üles. Nii ei ole vajadust hiljem tarbida kallist elektirenergiat.

Vaata lähemalt: [www.smartloadsolutions.eu](http://www.smartloadsolutions.eu)

Parima tulemuse saavutamiseks soovitame Themo hoida SLS režiimis.

