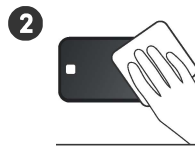


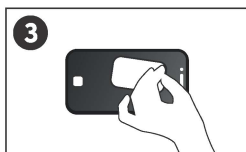
PUHASTAMINE



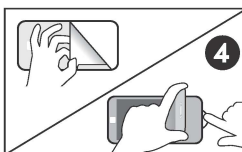
1 Enne alustamist peske hoolikalt käsi.



2 Puhastage ekraani niiske puhastusvahendiga (Alcopad) ja kuivatage seejärel kuiva lapiga.

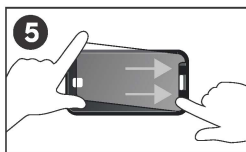


3 Väikeste tolmuosakeste eemaldamiseks ekraanilt kasutage tolmukleebist.

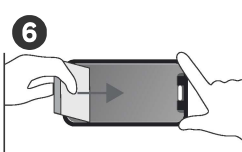


4 Eemaldage kaitsekiht liimikihi küljest või eemaldage klaas aeglaselt plastikust tagaküljelt.

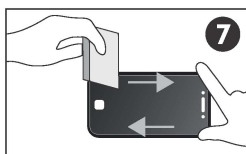
PAIGALDAMINE



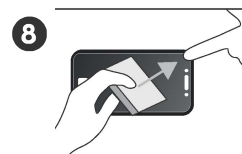
5 Libistage klaas seadme ülaosale ja asetage seejärel seadme ekraanile.



6 Avaldage kaabitsa abil ekraani keskele kergest survet, lükates seda altpoolt ülespoole.



7 Avaldage kaabitsa abil ekraani servadele kergest survet, nagu on joonisel näidatud.



8 Vajadusel tõstke klaasi nurka kergelt küünega üles ja suruge samal ajal kaabitsaga ekraani keskele jäänud õhk välja.

Kui klaas taaskasutamiseks eemaldada, võivad selle kleepumisomadused teatud määral väheneda. Üldiselt ei soovitata karastatud klaasi pärast selle pealekandmist uuesti kasutada.

KEY