

**SONY**

Müravähendusega juhtmevaba stereopeakomplekt  
Belaidēs stereofoninēs ausinēs su triukšmo slopinimo funkcija  
Bezvodu stereo ausiņas ar trokšņu neitralizāciju

Kasutussuunised  
Naudojimo instrukcijas  
Lietošanas instrukcijas

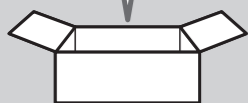
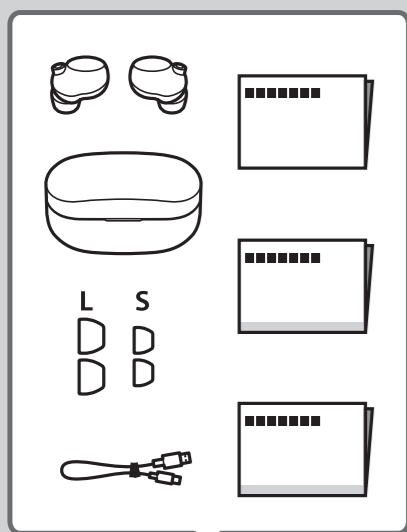
WF-1000XM4

©2021 Sony Corporation

5-027-989-11(1)



\* 5 0 2 7 9 8 9 1 1 \* (1)



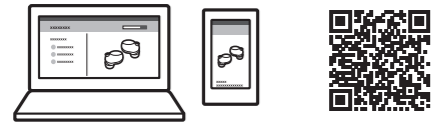
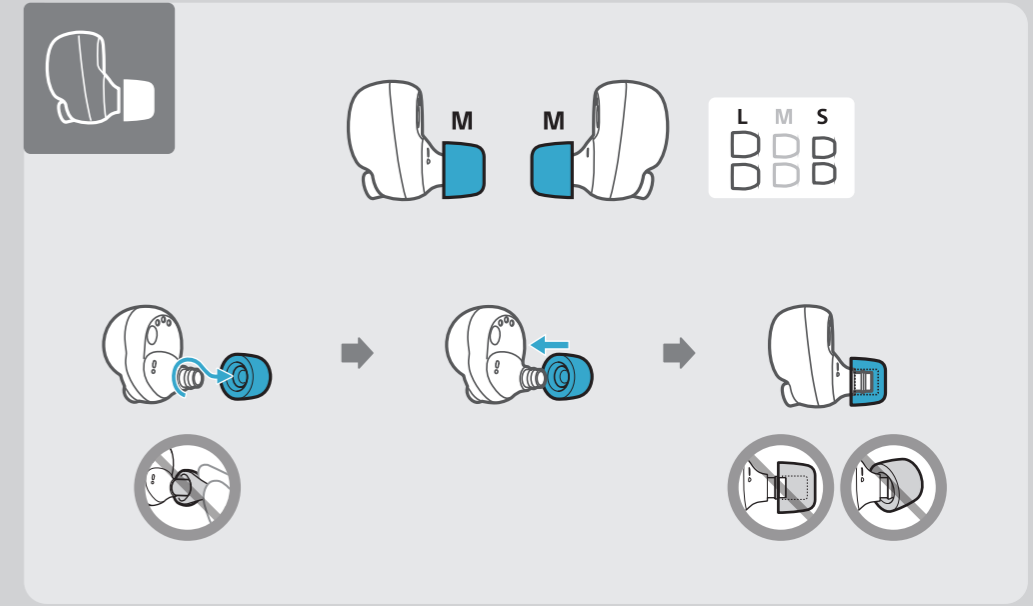
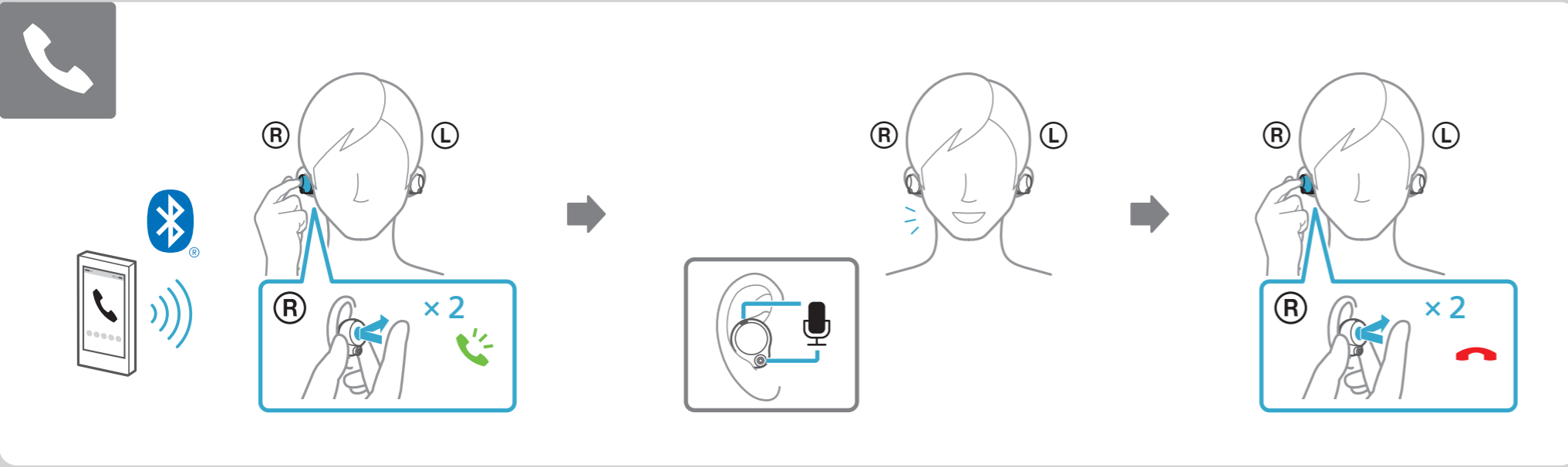
**1**

**2**

**3**

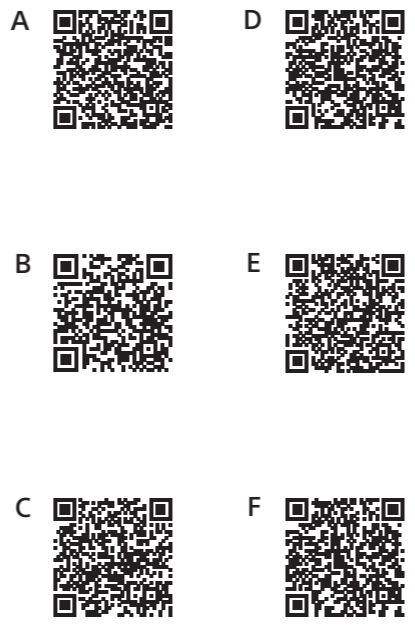
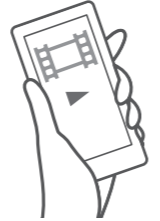
**Android™ iPhone**

**4**



[https://rd1.sony.net/help/mdr/wf1000xm4/h\\_zz/](https://rd1.sony.net/help/mdr/wf1000xm4/h_zz/)

- Veebijuhend (spikker)
- Internetinis vadovas (pagalbos vadovas)
- Tiešsaistes rokasgrāmata (palīdzības rokasgrāmata)



- Āpetusvideo
- A : Āmbrītevatē helīde juhtīmīne
  - B : Kīīre tāhelepanu režīmīne
  - C : Sīdīmīne
  - D : Rāākīdes trūkkīmīne
  - E : Peakomplektī lāhtsestāmīne
  - F : Peakomplektī algseadīstāmīne
- Instrukcīju vaīzdo īrašas
- A. Aplīnkos garso valdīymas
  - B. Greīto dēmesīo atkreīpīmo režīmās
  - C. Sīejīmas
  - D. Pokalbīju funkccija „Speak-to-Chat”
  - E. Ausīnīju nūstātīymas īš naujo
  - F. Pradīnīju ausīnīju nūstātīmy atkūrīmas
- Norādījūmy vīdeo
- A: Apkārtējās skaņas kontrolē
  - B: Ātras uzmanībās režīmās
  - C: Savīenošana pāri
  - D: Runāšana-tēržešana
  - E: Austīņu atīestātīšana
  - F: Austīņu īncīalīzēšana