

# Lühijuhend

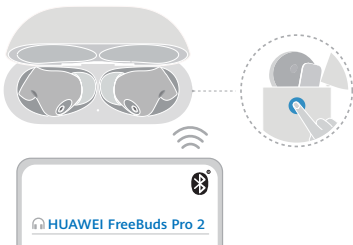
## ↓ Rakenduse allalaadimine ja installimine

Lisafunktsioonide proovimiseks ja kõrvaklappide sätete kohandamiseks skannige QR-kood, et laadida alla ja installida rakendus **HUAWEI AI Life**.



## 🔗 Sidumine ja ühendamine

1. Avage laadimiskarp ja hoidke funktsiooninupp 2 s all, kuni näidik hakkab valgelt vilkuma. Kõrvaklapid sisenevad seejärel sidumisrežiimi.
  2. Aktiveerige kõrvaklappidega seotavas seadmes Bluetooth. Otsige kõrvaklapid üles ja looge nendega ühendus.
- 🔍 Karbi esmakordsel avamisel lülituvad kõrvaklapid automaatselt sidumisrežiimi.

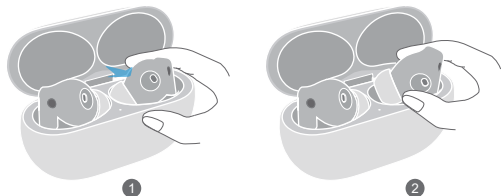


## 🔍 Tehasesätete taastamine

Avage laadimiskarp. Hoidke funktsiooninupp 10 s all, kuni näidik hakkab punaselt vilkuma. Kõrvaklapid sisenevad seejärel uuesti sidumisrežiimi.

## 🔑 Võtke nuppkularid välja

Pange nimetissõrm ühe nuppkulari taha, suruge nuppkularit õrnalt ettepoole ja võtke sellest kinni ning tõstke karbist välja.

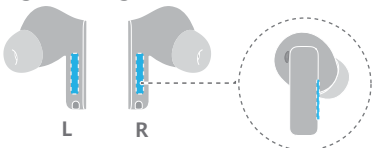


## 🔄 Kõrvaklappide patjade vahetamine

Valige suurus, mis annab sobiva mürasummutusefekti ja mida on mugav kanda.

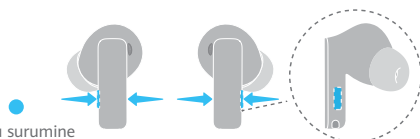


## 🔊 Helitugevuse reguleerimine



Nipsa	↑	Helitugevuse suurendamiseks nipsake üles
	↓	Helitugevuse vähendamiseks nipsake alla

## 🎯 Otseteed



Kokku surumine

	🎵	☎️
● X1	Esita/peata	Kõnele vastamine / kõne lõpetamine
● X2	Järgmine lugu	Kõnest keeldumine
● X3	Eelmine lugu	

## 🔊 Mürasummutus

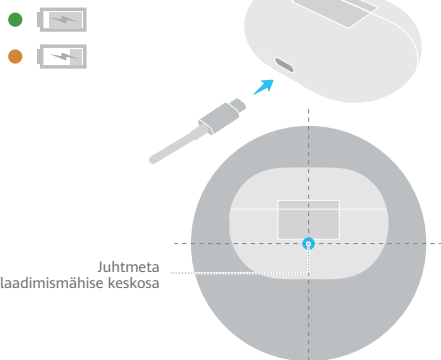
Mürasummutusrežiimide vahel vahetamiseks vajutage pikalt kõrvaklapi sanga.



🔍 Rakenduses **HUAWEI AI Life** saate pika vajutuse otseteele määrata ka häälabilise äratamise funktsiooni.

## 🔌 Karbi laadimine

Ühendage laadimiskarp USB-C-kaabli abil toiteallikaga või pange see ühilduvalle juhtmeta laadurile nii, et andmesilt oleks ülespoole.



🔍 Laadimiskarbi laadimiseks joondage juhtmeta laadimismähist keskosas juhtmeta laaduri keskohaga ja muutke veidi asendit, kuni näidik süttib.

## 🔋 Kõrvaklappide laadimine

Pange kõrvaklapid karpi ja sulgege karp. Kõrvaklapid hakkavad automaatselt laadima.

