



# MF920U

## Lühijuhend taskuruuteri MF920U kasutusele võtmiseks

### ÕIGUSTEAVE

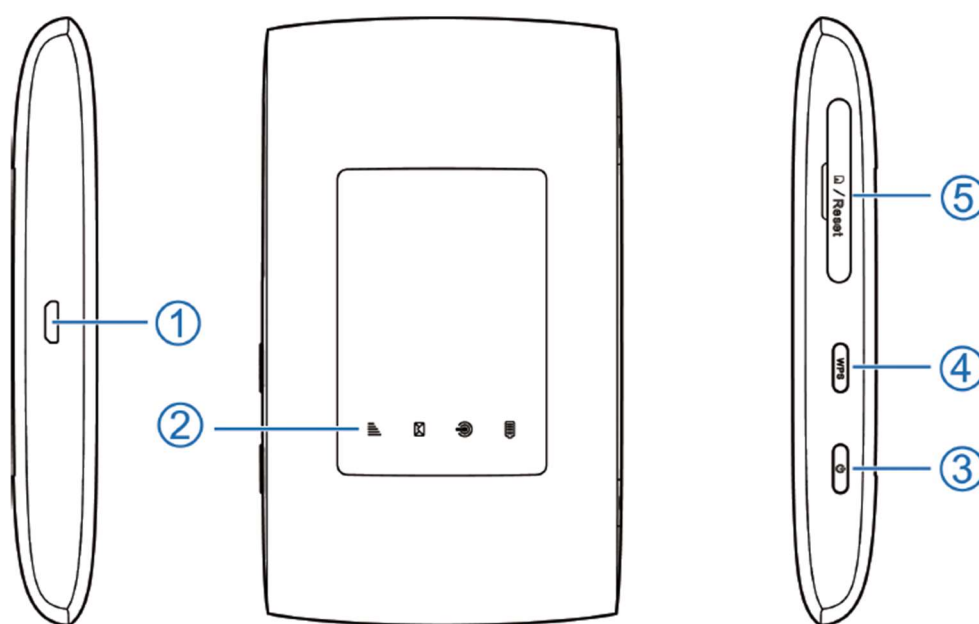
Autoriõigus © 2021 ZTE CORPORATION.


Kõik õigused kaitstud.

Ühtegi selle väljaande osa ei tohi välja lõigata, reprodutseerida, tõlkida ega kasutada mis tahes kujul või mis tahes vahenditega, elektrooniliselt või mehaaniliselt, kaasa arvatud valguskoopiad ja mikrofilm, ilma ZTE Corporationi eelneva kirjaliku loata.




Käsiraamatu on välja andnud ZTE Corporation. Jätame endale õiguse teha printdivigade muudatused või spetsifikatsioonide värskendamine ilma ette teatamata.

Versiooni nr: R1.0



1. Micro USB laadimispesa
2. Indikaator LED sümbolid
3. Sisse-välja lülitamise nupp  
Sisselülitamine - vajuta ja hoida all, kuni LED ikoonid muutuvad aktiivseks  
Väljalülitamine – vajuta ja hoida all, kuni LED ikoonid kustuvad
4. WPS nupp – vajuta ja hoida all, kuni Wifi ikoon  hakkab vilkuma
5. SIM kaardi pesa / Reset nupp  
Seadme algseadete taastamiseks vajuta ja hoida all RESET nuppu 2 sekundit.

## LED ikoonide selgitused

LED ikoon	Staatuse	Selgitus
Aku 	Punane / punane vilkuv	Aku on tühi, palun lae akut
	Roheline vilkuv	Aku on laadimas
	Roheline	Aku on täis
	Kustunud	Seade on välja lülitatud
Wi-Fi 	Sinine	Wi-Fi on aktiivne
	Sinine vilkuv	WPS on aktiivne
	Kustunud	Wi-Fi on mitteaktiivne
SMS 	Sinine	Seadmes on lugemata sõnumeid
	Sinine vilkuv	Saabunud on uus sõnum / sõnumite mälu on täis – palun kustuta loetuid sõnumeid
	Kustunud	Uusi sõnumeid ei ole saabunud
Võrguühendus 	Punane	Seade on veaolekus: • Seade pole mobiilsidevõrku registreeritud. • Sisestatud ei ole mikro-SIM-kaarti. • Võrguteenus pole saadaval.
	Roheline	Seade on 2G/3G võrgus
	Roheline vilkuv	Seade on 2G/3G võrgus, andmevahetus on aktiivne
	Sinine	Seade on 4G LTE võrgus
	Sinine vilkuv	Seade on 4G LTE võrgus, andmevahetus on aktiivne

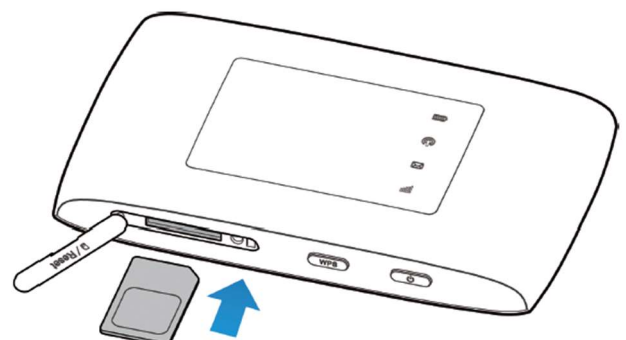
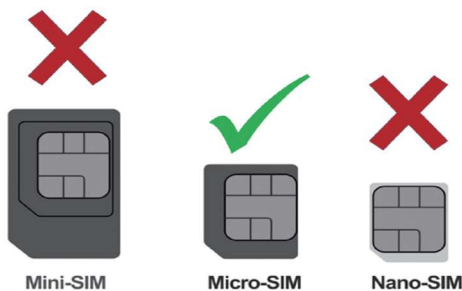
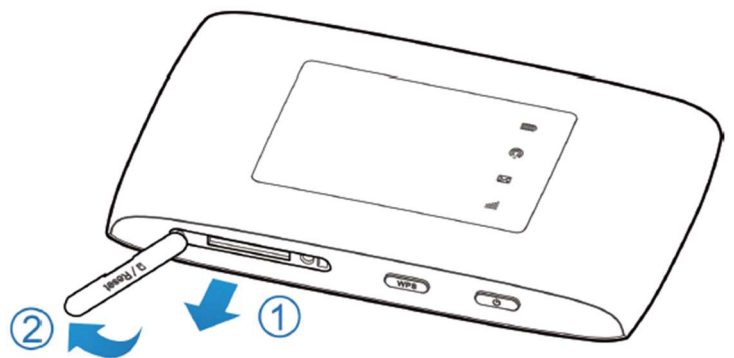
## Seadme kasutusele võtmine

SIM kaardi pesa kate eemaldamisel olge ettevaatlik, kuna see on seadme küljes. Enne SIM kaardi sisestamist veendu, et seade on väljalülitatud.

### HOIATUS!

Kasuta ainult Micro-SIM suurusega SIM kaarti!

Valige hoolikalt õige SIM-kaart suuruse, kuna vale suurusega SIM kaardi kasutamine võib sisestamisel või eemaldamisel tekitada probleeme.





## ETTEVAATUST!

Kasuta seadet hästi ventileeritavas keskkonnas. Ära kasuta seadet küttekeha või muu kütteseadme lähedal. Ära kata seadet kinni.

Vajuta ja hoi toitenupp all, kuni LED-ikoonid süttivad. Pärast seda, kui seade on sisselülitatud, veendu, et LED-ikoonid on normaalses olekus.



## MÄRKUS:

Saate oma seadet laadida arvuti/sülearvuti USB-pordi või mis tahes USB-adaptteri abil mis on CE sertifikaadiga ja standardse pingega 5V ja voolutugevusega üle 1A.

## ÜHENDAMINE WiFi võrguga

Kasuta WiFi-ga ühenduse loomiseks ruuteril olevat QR-koodi või järgi allolevat juhist:

1. Veendu, et WiFi töötab normaalselt, selleks kontrolli WiFi indikaatorit – ikoon on sinine
2. Otsi saada olevaid WiFi-võrke seadmest, millega soovite ühenduse luua, ja ühendu WiFi-võrgu (SSID) nimega, mis on kirjutatud sildile ruuteri all.
3. Sisesta Wifi võrgu parool, mis on kirjas ruuteri all.



## ÜHENDAMINE USB kaabli abil

1. Ühenda arvuti ruuteriga USB kaabli abil
2. Lülita ruuter tööle. Arvuti operatsioonisüsteem leiab ja tuvastab uue riistvara ning installib tarkvara automaatselt.



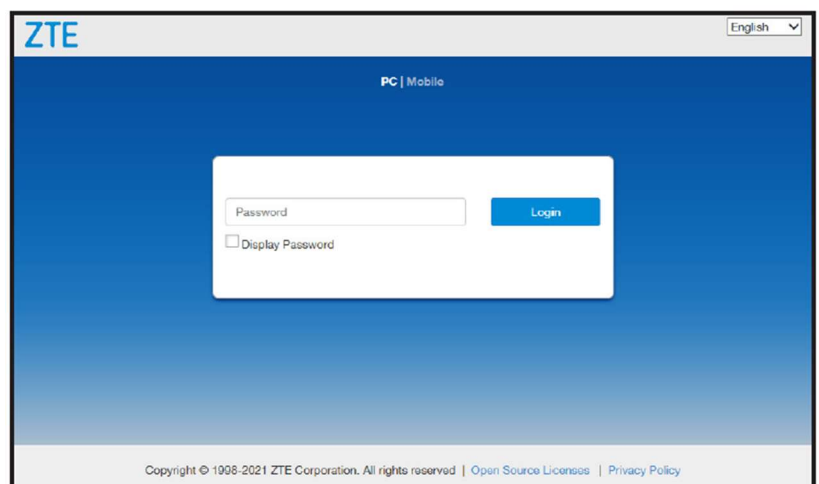
## MÄRKUS:

Juhul, kui arvuti ei leia automaatselt ühendatud seadet, siis tee topelt-klõps Minu arvuti > ZTEMODEM ikoonil, et installeerida tarkvara.

Oota, kuni arvuti on seadmega edukalt ühendatud.

## RUUTERI SEADETE MUUTMINE

1. Ava veebi brauser ja sisesta aadressiribal aadress: <http://ufi.ztedevice.com>. Avaneb sisselogimise leht.
2. Sisesta salasõna, mille leiad ruuteri alt Password: xxxxxxxx
3. Vajuta Login ikoonile
4. Avaneb Admin leht, kus saad sisestada SIM kaardi PIN koodi ja muuta WiFi seadeid.



## PIN koodi sisestamine

Esmasel kasutusel nõuab ruuter SIM kaardi PIN koodi sisestamist – sisesta SIM kaardi PIN kood – tavapäraselt on see 0000 ning vajuta Apply ikoonile.

## Tarkvara uuendamine

Esmasel kasutamisel soovime kindlasti uuendada ruuteri tarkvara.

Tarkvara uuendamine võtab aega umbes 10 minutit ja sel ajal ei saa ruuterit kasutada!



### MÄRKUS:

Peale tarkvara uuendust ei ole enam vaja sisestada SIM kaardi PIN koodi.

Kuniks tarkvara on uuendamata, peab iga kord, kui seade sisse lülitada, avama veebibrauseri, logima ruuterisse ning sisestama PIN koodi!

## WPS kasutamine

See seade toetab WPS-i funktsiooni. Seda funktsiooni saab kasutada arvuti või nutiseadme WiFi ühenduse loomiseks selle seadmega.

1. Vajuta ja hoida all WPS nuppu all, kuni WiFi ikoon hakkab vilkuma.

2. Luba arvutis või nutiseadmes WPS-i funktsioon ja järgi seal kuvatavaid juhiseid.

## Tõrkeotsing

Probleem	Soovitatud lahendus
Puudub ühendus arvuti ja taskuruuteri vahel, kasutades USB kaablit.	<ul style="list-style-type: none"><li>• Käivita installimine Minu arvuti &gt; ZTEMODEM teel.</li><li>• Kui teie seadme draiver ei tööta korralikult, siis esmalt eemalda arvutist ZTEMODEM tarkvara ning installeeri see arvutisse uuesti</li></ul>
Puudub WiFi ühendus arvuti ja taskuruuteri vahel.	<ul style="list-style-type: none"><li>• Veendu, et arvutis või nutiseadmes on WiFi aktiivne</li><li>• Uuenda WiFi võrkude nimekirja ning vali õige võrk SSID järgi</li><li>• Sisesta õige WiFi võrgu parool</li></ul>
Puudub ühendus internetiga	<ul style="list-style-type: none"><li>• Veendu, et Micro-SIM kaart on õigesti sisestatud.</li><li>• Veendu, et seadme võrgu ikoon ei ole punane. Kui see on nii, proovige seadet teises asukohas, näiteks akna lähedal.</li><li>• Seade küsib PIN koodi - logige sisse administraatori veebisaidile ja sisestage PIN-koodi.</li><li>• Lisateabe saamiseks võtke ühendust oma teenusepakkujaga.</li></ul>
Ruuteri seadete veebileht ei avane	<p>Seade võib olla ebatavalises olekus. Vajuta ja hoida all toitenuppu umbes 10 sekundit kuni seade taaskäivitub.</p> <ul style="list-style-type: none"><li>• Veenduge, et olete ühendatud õigesse WiFi võrku.</li><li>• Sisesta õige aadress - <a href="http://ufi.ztedevice.com">http://ufi.ztedevice.com</a>.</li></ul>
Kui ükski ülaltoodust ei aita.	Tee seadmele algseadistus – vajuta ja hoida all Reset nuppu vähemalt 2 sekundit.

USB 2.0, vajalik USB laadimisadapter: 5A, >1A

Soovituslik töötemperatuur: vahemik 0<sup>o</sup> kuni 35<sup>o</sup> C, õhuniiskus: 5 kuni 95%

WiFi: IEEE 802.11 b/g/n

LTE BAND: 1/3/7/8/20/28/38

Ühenda laadimiskaabel lahti, kui seadme aku on laetud!

Ära eemalda SIM kaarti, kui seade on sisse lülitatud!

Mobiilseadmete SAR-i limiit on 2 W/kg ja selle seadme kõrgeim SAR-i väärtus keha juures testimisel oli 1,37 W/kg\* 5 mm kaugusel. Testitud vastavalt standarditele EN 50566, EN 62209-1, EN 62209-2, EN 62479 ja EN 50663.

Käesolevaga teatab ZTE Corporation, et raadioseade tüüp ZTE MF920U vastab direktiivile 2014/53/EU.

