

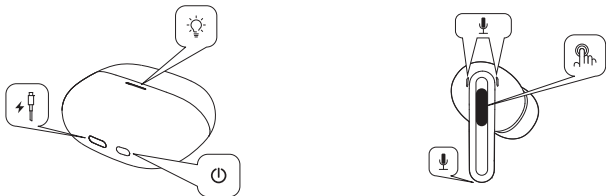


## Redmi Buds 5 Pro

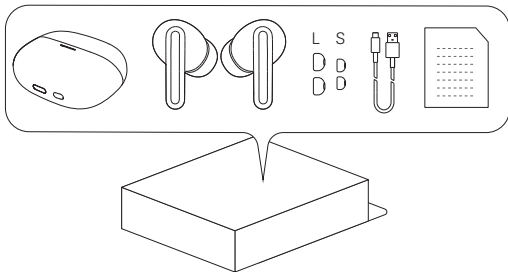
Naudojimo instrukcija .....	05
Lietotāja rokasgrāmata ..	09
Kasutusjuhend .....	13

# Gaminio apžvalga | Produkta pārskats | Toote ülevaade

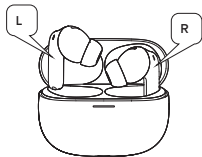
Prieš naudojant atidžiai perskaitykite šią instrukciją ir išsaugokite ją ateičiai.  
Pirms lietošanas rūpīgi izlasiet šo rokasgrāmatu un saglabājiet to pārskatīšanai nākotnē.  
Enne kasutamist lugege see juhend hoolikalt läbi ja säilitage see kasutamiseks tulevikus.



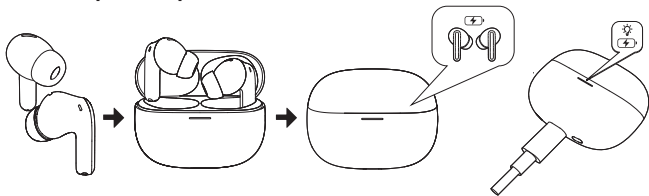
## Pakuotēs turinys | Iepakojuma saturs | Pakendi sisu



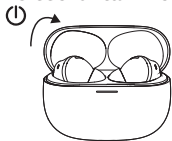
## Dēvējimas | Valkāšana | Kandmine



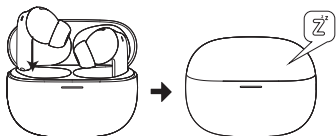
## Īkrovīmas | Uzlāde | Laadīmine



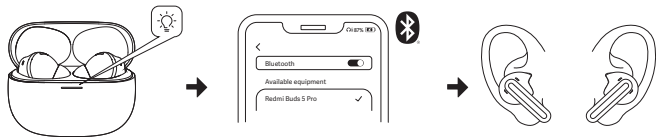
## Ījungīmas | Ieslēgšana | Sīsse lūlītamine



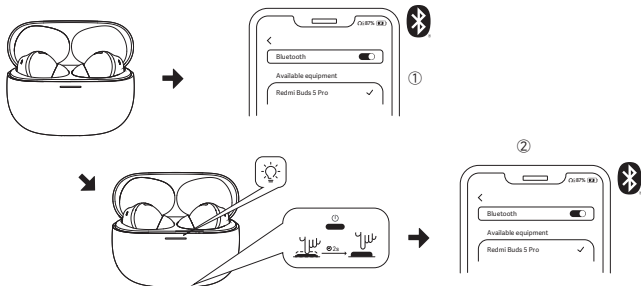
## Mīego režīmas | Mīega režīms | Puhkereiīm



## Jungiamasi | Savienošana | Ühendamine



## Dviejū prietaisū jungtis | Pieslēgšanās divām ierīcēm | Kahe seadme ühendamine

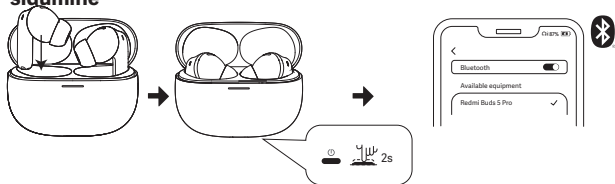


**Pastaba:** Dviejū ierīcību ryšys pagal numatītuosius nustatymus yra išjungtas. Jei norite juo naudotis, įjunkite šią funkciją „Xiaomi Earbuds“ programėlėje.

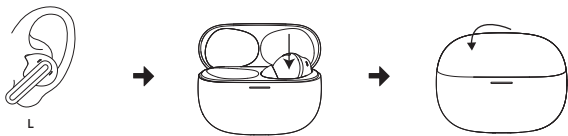
**Piezīme:** Divu ierīču savienojums pēc noklusējuma ir izslēgts. Ja vēlaties to izmantot, lūdzu, ieslēdziet šo funkciju lietotnē Xiaomi Earbuds.

**Mārkus.** Kahe seadme ühendus on vaikumisi välja lülitatud. Kui teil on vaja seda kasutada, lülitage see funktsioon rakenduses Xiaomi Earbuds sisse.

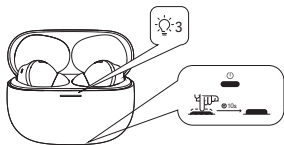
## Priverstinis susiejimas | Piespiedu savienošana pārī | Sunnitud sidumine



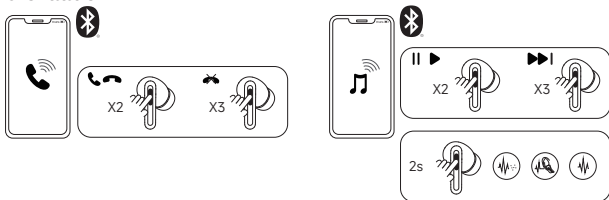
## Naudojimas viena ausine | Izmantošana ar vienu austiņu | Kasutamine ūhe kuulariga



## Gamyklinių parametų atkūrimas | Rūpnīcas iestatījumu atjaunošana | Tehasesātete taastamine



# Funkciju apžvalga | Funkciju pārskats | Funktsioonide ülevaade



## Prijungimas prie programėlės



1. Nuskaitykite „QR“ kodą ir atsisiųsite bei įdiegsite „Xiaomi Earbuds“ bei įjungsite pagrindines funkcijas.
2. Prijunkite ausines vadovaudamiesi instrukcija programėlėje.

Pastaba: Įsitikinkite, kad jungties metu įjungta išmanaus telefono „Bluetooth“ funkcija. Įdėkite ausines į įkrovimo dėžutę, atverkite dangtelį ir įsitikinkite, kad telefonas yra šalia dėžutės.

- \* „Xiaomi Earbuds“ programėlė palaiko mobiliuosius telefonus su „Android 6.0“ ir naujesnėmis versijomis bei „iOS 14.0“ ir naujesnėmis versijomis.
- \* Atnaujinkite ją į naujausią versiją.

# Specifikacijos

---

Pavadinimas: Belaidės ausinės  
Modelis: M2317E1  
Įkrovimo lizdas: C tipo  
Ausinių įvestis: 5 V  $\overline{\text{---}}$  160 mA  
Įkrovimo dėklo įvestis: 5 V  $\overline{\text{---}}$  700 mA  
Įkrovimo dėklo išvestis: 5 V  $\overline{\text{---}}$  320 mA  
Belaidė jungtis: „Bluetooth® 5.3“

Darbinė temperatūra: Nuo 0 iki 45 °C  
Palaikomi audio kodekai: SBC/AAC/LC3/LDAC  
Veikimo nuotolis: 10 m (atviroje vietoje be kliūčių)  
Veikimo dažnis: nuo 2 400 MHz iki 2 483,5 MHz  
Maksimali išsiuntimo galia: <13 dBm (ES šalims)

Suderinama su: šis gaminyje palaiko konkrečiai tik „Android“ arba „iOS“ sistemas. Išsamesnės informacijos ieškokite gaminio puslapyje: [www.mi.com](http://www.mi.com).

Pastaba: Dėl „Bluetooth“ signalo prisijungimo savybių, tankiai apgyvendintose vietovėse, kuriose yra 2,4 GHz elektromagnetinio signalo trukdžiai, retkarčiais ryšys gali trūkti arba ausinės gali negroti.

## Informacija apie EEJA

---



Visi šio simbolio gaminiai yra elektros ir elektroninės įrangos atliekos (EEJA), kaip nurodyta Direktyvoje 2012/19/ES), kurios neturėtų būti maišomos su nerūšiuotomis buitinėmis atliekomis. Vietoj to turėtumėte apsaugoti žmonių sveikatą ir aplinką, atiduodami savo atliekas į tam skirtą elektros ir elektroninės įrangos atliekų surinkimo punktą, kurį paskyrė vyriausybė arba vietos valdžios institucijos. Tinkamas šalinimas ir perdirbimas padeda išvengti galimo neigiamo poveikio aplinkai ir žmonių sveikatai. Norėdami gauti daugiau informacijos apie tokių surinkimo taškų vietą ir sąlygas, susisiekite su montuotoju arba vietos valdžios institucijomis.



„Tinlad Corporation“ pareiškia, kad M2317E1 tipo radijo įranga atitinka direktyvą 2014/53/ES. Visą ES atitikties deklaracijos tekstą galima rasti internete adresu: <http://www.mi.com/global/service/support/declaration.html>



„Zimi Corporation“ pareiškia, kad M2317E1 tipo radijo įranga atitinka 2017 m. radijo įrangos reglamentus. Pilną UKCA atitikties deklaracijos tekstą galite rasti internete adresu: <http://www.mi.com/uk/service/support/declaration.html>

## GARANTIJOS PRANEŠIMAS

---

Kaip „Xiaomi“ klientas jūs tam tikromis aplinkybėmis gaunate papildomą garantiją. „Xiaomi“ siūlo specialią naudojimo garantiją, kuri yra papildoma ir nėra vietoj jokių teisinių garantijų, teikiamų pagal vietinius vartotojų įstatymus. Teisinių garantijų trukmė ir sąlygos numatyti atitinkamais vietos įstatymais. Daugiau informacijos apie naudotojų garantijos privalumus skaitykite „Xiaomi“ oficialioje svetainėje <https://www.mi.com/en/service/warranty/>.



Išskyrus kai draudžiama įstatymais ar kitaip „Xiaomi“ prižadėta, garantinė priežiūra gali būti apribota šalimi ar regionu, kur buvo įsigyta. Pagal vartotojų garantiją, kiek tai numato įstatymai, „Xiaomi“ savo nuožiūra taisyks, keis ar kompensuos jūsų gaminius. Normalus nusidėvėjimas, force majeure, skundai ar žala įtakota naudotojų aplaidumu ar kaltės nėra garantiniai atvejai. Kontaktiniu asmeniu, garantinio aptarnavimo paslaugoms, gali būti bet kuris asmuo įgaliotame „Xiaomi“ aptarnavimo tinkle, „Xiaomi“ įgalioti platintojai arba galutinis pardavėjas, kuris jums pardavė gaminį. Jei dvejojate – susisiekite su atsakingu asmeniu ir „Xiaomi“ patikslins.

Gaminiais, kurie nebuvo tinkamai importuoti ir/ar nebuvo pagaminti „Xiaomi“, ir/ar nebuvo tinkamai įsigyti iš „Xiaomi“ ar „Xiaomi“ oficialių pardavėjų, ši garantija netaikoma. Kaip numatyta įstatymuose – dėl garantinio atvejo galite kreiptis į neoficialų pardavėją, kuris jums pardavė gaminį. Taigi, „Xiaomi“ jums siūlo susisiekti su mažmeniniu pardavėju, iš kurio pirkote gaminį.

## Svarbi saugumo informacija

Prieš naudodami ir valdydami šį prietaisą, perskaitykite toliau nurodytas atsargumo priemones. Taip užtikrinsite optimalų prietaiso veikimą ir išvengsite pavojingo naudojimo bei neleistinų operacijų.

- Gaminio informacijos ir sertifikavimo žymos yra įkrovimo dėkle.
- Nenaudokite ausinių vairuodami ir laikykitės atitinkamą savo regiono ar šalies taisyklių.
- Naudokite įkroviklius, atitinkančius vietinius saugumo standartus arba patvirtintus ir tiekiamus patvirtintų gamintojų.
- Neardykite, nedažykite, netraiškykite ir nemeskite gaminio į ugnį, nes jis gali sprogti.
- Gaminyje yra įmontuota baterija, kurios negalima išimti ar pakeisti. Siekiant išvengti žalos baterijai ar gaminiiui, neardykite ir nekeiskite jos patys. Bateriją gali pakeisti tik autorizuoję paslaugų tiekėjai bei turi būti pakeista į tokio paties tipo. Baterijas pakeitus netinkamomis, įrenginys netenka apsaugos (gali užsidegti, sprogti, iš jo gali ištekėti agresyvus elektrolitas). Neutilizuokite panaudotų baterijų kartu su buitinėmis atliekomis. Šis gaminys ir panaudotos baterijos turi būti utilizuojami pagal vietines taisykles ir įstatymus.
- Bateriją įmetus į ugnį ar įkaitintą orkaitę, mechaniškai traiskant ją ar pjaustant, ši gali sprogti.
- Nenaudokite šio gaminio audrų metu. Perkūnija gali padidinti gaminio gedimo ar elektros smūgio riziką.
- Palikus bateriją labai karštoje aplinkoje, ji gali sprogti arba iš jos gali ištekėti degus skystis ar dujos.
- Bateriją veikiant labai žemam oro slėgiui, ši gali sprogti arba iš jos gali ištekėti degus skystis ar dujos.
- Šiose ausinėse ir jų prieduose gali būti mažų dalių. Laikykite vaikams nepasiekiamoje vietoje.
- Jei kontaktinėje dalyje oda paraudo ar patino – nedelsiant nustokite naudoti gaminį ir kreipkitės dėl medicininės pagalbos.
- Įjungus triukšmo slopinimo funkciją, gali sutrikti jūsų aplinkinių garsų ir pavojaus signalų suvokimas. Prieš naudodami šią funkciją įsitikinkite, kad esate saugioje aplinkoje.

-  Siekiant išvengti galimo klausos susilpnėjimo, nenaudokite šio gaminio ilgai dideliu garsu.
-  Šis simbolis žymi nuolatinę įtampą.



## FCC atitikties pareiškimas

Šis įrenginys atitinka JAV Federalinės ryšių komisijos (FCC) taisyklių 15 dalį. Naudojant prietaisą reikia laikytis šių dviejų sąlygų:

(1) šis prietaisas turi nesukelti žalingų trukdžių ir (2) šis prietaisas turi priimti visus gaunamus trukdžius, įskaitant trukdžius, galinčius sukelti nepageidaujamą veikimą.

Dėmesio: Pakeitimai arba modifikacijos, aiškiai nepatvirtintos šalies, atsakingos už suderinamumą, gali apriboti naudotojo teisę naudotis įranga.

Pastaba: Šis prietaisas buvo atitinkamai išbandytas ir buvo patvirtinta, kad jis atitinka apribojimus, nustatytus B klasės elektroniniam įrenginiui, laikantis FCC taisyklių 15 dalies. Šios ribos nustatytos taip, kad užtikrintų pagrįstą apsaugą nuo kenksmingų trukdžių gyvenamuosiuose pastatuose. Ši įranga generuoja, naudoja ir gali spinduliuoti radijo bangų energiją ir, jei yra įrengta arba naudojama ne pagal instrukciją, gali kelti trikdžius radijo ryšiu. Tačiau nėra jokios garantijos, kad neatsiras trukdžių konkrečiu atveju.

Jei ši įranga sukelia radijo ar televizijos signalų priėmimui kenkiančius trukdžius, tai galima patikrinti įjungus ir išjungus įrangą. Pabandykite trukdžius pašalinti vienu iš šių būdų:

- pakreipkite ar perkelkite siųstuvo anteną,
- atitraukite įrangą nuo imtuvo,
- prijunkite įrangą prie kitos nei prijungtas imtuvas grandinės lizdo,
- kreipkitės pagalbos į pardavėją ar patyrusį radijo/TV specialistą.

## ISED atitikties pareiškimas

Šiame prietaise yra siųstuvas (-ai) / imtuvas (-ai), kuriam (-iems) netaikoma licencija ir kurie atitinka Kanados inovacijų, mokslo ir ekonominės plėtros RSS licencijos išimtį (-is). Naudojant prietaisą reikia laikytis šių dviejų sąlygų:

(1) šis prietaisas negali sukelti trukdžių,

(2) šis prietaisas turi priimti bet kokius trikdžius, įskaitant tokius, kurie gali sukelti nepageidaujamą prietaiso veikimą.

Šis prietaisas atitinka IC RSS-102 spinduliuotės poveikio ribas, nustatytas nekontroliuojamai aplinkai.

## Radijo bangų poveikio suderinamumas

Šis prietaisas atitinka FCC/ISED spinduliuotės poveikio ribas, nustatytas nekontroliuojamai aplinkai. Šis siųstuvas negali būti įrengtas kartu ar veikti kartu su jokia kita antena ar siųstuvu.

Ši įranga turi būti įrengiama ir naudojama išlaikant ne mažesnę kaip 0 mm atstumą tarp spinduliuotės šaltinio ir jūsų galvos.

Nešiojamas prietaisas sukurtas taip, kad atitiktų FCC/ISED nustatytus radijo bangų poveikio reikalavimus. Šie reikalavimai nustato 1,6 W/kg SAR ribą, vidutiniškai vienam gramui audinio. Aukščiausia SAR vertė, nurodyta pagal šį standartą gaminio sertifikavimo metu, kai jis tinkamai dėvimas ant galvos 0 mm atstumu.

„Bluetooth“ yra registruotas prekinis ženklas, priklausantis „Bluetooth SIG, Inc.“, tokį ženklą „Xiaomi Inc.“ naudoja turėdama tam leidimą. Kiti prekių ženklai ir firmų pavadinimai yra jų atitinkamų savininkų prekių ženklai.

# Savienošana ar lietotni

---



1. Skenējiet QR kodu, lai lejupielādētu un instalētu Xiaomi Earbuds, lai iespējotu vēl citas funkcijas.
2. Izpildiet lietotnē sniegtos norādījumus, lai savienotu ausiņas.

Piezīme: Savienošanas laikā, lūdzu, pārliecinieties, vai Bluetooth ir iespējots jūsu viedtālrunī. Ievietojiet ausiņas uzlādes futrālī, atveriet vāku un pārliecinieties, vai viedtālrunis atrodas futrāja tuvumā.

- \* Lietotne Xiaomi Earbuds atbalsta mobilo tālruni ar operētājsistēmām Android 6.0 vai jaunāku un iOS 14.0 vai jaunāku.
- \* Lūdzu, jauniniet lietotni uz jaunāko versiju.

## Specifikācijas

---

Nosaukums: Bezvadu ausiņas  
Modelis: M2317E1  
Uzlādes pieslēgvietā: Type-C  
Austiņu ievade: 5 V  $\overline{\text{---}}$  160 mA  
Uzlādes futrāja ievade: 5 V  $\overline{\text{---}}$  700 mA  
Uzlādes futrāja izvade: 5 V  $\overline{\text{---}}$  320 mA  
Bezvadu savienojamība: Bluetooth® 5.3

Darba temperatūra: 0 °C līdz 45 °C  
Atbalstītie audio kodeki: SBC/AAC/LC3/LDAC  
Bezvadu savienojuma attālums: 10 m (tukšā telpā bez šķēršļiem)  
Darbības frekvence: 2400 MHz līdz 2483,5 MHz  
Maksimālā pārraides jauda: <13 dBm (ES)

Saderīgas ar šis produkts atbalsta tikai noteiktas Android un iOS sistēmas. Lai iegūtu sīkāku informāciju, lūdzu, skatiet produkta lapu vietnē [www.mi.com](http://www.mi.com).

Piezīme: Bluetooth signāla savienojuma īpašību dēļ vidē ar spēcīgu 2,4 GHz elektromagnētiskā signāla interferenci brīžiem var būt iespējams savienojuma vai skaņas zudums.

## EEIA informācija

---



Visi ar šo simbolu apzīmētie produkti ir elektrisko un elektronisko iekārtu atkritumi (EEIA atbilstoši direktīvai 2012/19/ES), kurus nedrīkst izvest kopā ar nešķirotiem sadzīves atkritumiem. Tā vietā ieteicams sargāt cilvēku veselību un vidi, nodotot iekārtu atkritumus tiem paredzētā savākšanas punktā elektrisko un elektronisko iekārtu atkritumu pārstrādei, kā norādījusi valdība vai vietējās iestādes. Pareiza utilizācija un pārstrāde palīdz novērst iespējamo negatīvo ietekmi uz vidi un cilvēku veselību. Lūdzu, sazinieties ar uzstādītāju vai vietējām iestādēm, lai uzzinātu vairāk par savākšanas punktu atrašanās vietu un izmantošanas noteikumiem.



Tiinlab Corporation ar šo paziņo, ka M2317E1 tipa radioiekārta atbilst Direktīvai 2014/53/ES. Pilns ES atbilstības deklarācijas teksts pieejams šajā interneta adresē: <http://www.mi.com/global/service/support/declaration.html>



Tiinlab Corporation ar šo paziņo, ka M2317E1 tipa radioiekārta atbilst 2017. gada Radioiekārtu noteikumiem. Pilns UKCA atbilstības deklarācijas teksts atrodams šajā tīmekļa adresē: <https://www.mi.com/uk/service/support/declaration.html>

## GARANTĪJA

---

Jums kā Xiaomi klientam noteiktos apstākļos pienākas papildu garantijas. Xiaomi piedāvā konkrētas patērētāju garantijas priekšrocības, kas papildina, nevis aizstāj, jebkādas likumiskās garantijas, ko nodrošina jūsu valsts patērētāju aizsardzības likumi. Likumisko garantiju ilgums un nosacījumi ir noteikti attiecīgajos vietējos likumos. Lai uzzinātu vairāk par patērētāju garantijas priekšrocībām, lūdzu, skatiet Xiaomi oficiālo tīmekļa vietni <https://www.mi.com/global/support/warranty>.



Pēcpārdošanas pakalpojumi ir pieejami tikai valstī vai reģionā, kur produkts ir iegādāts, izņemot, ja tas aizliegts ar likumu vai Xiaomi ir solījis citādi. Patērētāju garantijas ietvaros Xiaomi pēc saviem ieskatiem remontēs vai nomainīs jūsu produktu, vai sniegs jums kompensāciju lielākajā likumā atļautajā mērā. Garantija neattiecas uz normālu nolietojumu, nepārvaramas varas apstākļiem, ļaunprātīgu izmantošanu vai bojājumiem, kas radušies lietotāja nevēlības vai vainas dēļ. Pēcpārdošanas pakalpojumu kontaktpersona var būt jebkura persona Xiaomi pilnvarotajā servisa tīklā, Xiaomi pilnvarotie izplatītāji vai gala pārdevējs, kurš jums pārdevis produktus. Šaubu gadījumā, lūdzu, sazinieties ar atbilstošo personu, ko var norādīt Xiaomi.

Šeit minētās garantijas neattiecas uz produktiem, kuri nav pienācīgi importēti un/vai pienācīgi Xiaomi ražoti, un/vai nav pienācīgi iegūti no Xiaomi vai Xiaomi oficiālā izplatītāja. Ja tā noteikts piemērojamajos likumos, jums var būt garantijas tiesības, kas jāapmierina neoficiālajam pārdevējam, kurš pārdevis jums produktu. Tāpēc Xiaomi jūs aicina sazināties ar mazumtirgotāju, no kura iegādājāties produktu.

# Svarīga drošības informācija

Pirms šīs ierīces lietošanas izlasiet tālāk minētos piesardzības pasākumus, lai nodrošinātu optimālu ierīces darbību un izvairītos no apdraudējuma lietojot vai neatļautām darbībām.

- Produkta informācija un sertifikācijas zīmes atrodas uzlādes futrālī.
- Nelietojiet austiņas, vadot transportlīdzekli, un ievērojiet attiecīgos likumus savā reģionā vai valstī.
- Lietojiet tikai vietējiem drošības standartiem atbilstošus strāvas adapterus, vai arī tādus, ko sertificējuši un piegādājuši kvalificēti ražotāji.
- Neizjauciet, necaurduriet, nesitiet un nespiediet produktu, kā arī nemetiet to ugunī, jo tas var izraisīt sprādzienu.
- Produktam ir iebūvēta baterija, kuru nevar ne izņemt, ne aizstāt. Lai nesabojātu bateriju vai produktu, pašrocīgi neizjauciet un nepārveidojiet bateriju. Baterijas aizstāšanu var veikt tikai pilnvaroti servisa tehniķi, un tā jāizstrādā ar tāda paša tipa bateriju. Baterijas aizvietošana ar nepareiza tipa bateriju var apdraudēt drošību (piemēram, radot aizdegšanās vai sprādziena un kodīga elektrolīta noplūdes risku). Neutilizējiet lietotas baterijas kopā ar sadzīves atkritumiem. Šī produkta un lietoto bateriju utilizācija jāveic saskaņā ar vietējiem likumiem un noteikumiem.
- Baterijas izmešana ugunī vai karstā krāsnī vai mehāniski baterijas bojājumi vai skrāpējumi var izraisīt sprādzienu.
- Nelietojiet šo produktu pērkona negaisu laikā. Pērkona negaiss var radīt produkta darbības traucējumus un paaugstināt elektrošoka risku.
- Baterijas pakļaušana augstai temperatūrai var izraisīt sprādzienu vai viegli uzliesmojoša šķidruma vai gāzes noplūdi.
- Baterijas pakļaušana ļoti zema gaisa spiediena iedarbībai var izraisīt sprādzienu vai viegli uzliesmojoša šķidruma vai gāzes noplūdi.
- Šīs austiņas un to piederumi var saturēt mazas detaļas. Lūdzu, glabājiet tās bērniem nepieejamā vietā.
- Ja saskares vīrsma uz jūsu ādas kļūst sarkana vai parādās uzpumpuma pazīmes, lūdzu, nekavējoties pārtrauciet produkta lietošanu un vērsieties pie ārsta.
- Trokšņu slāpēšanas iespējošana var ietekmēt jūsu spēju pamanīt apkārtējās skaņas un trauksmes signālus. Pirms šīs funkcijas izmantošanas pārliecinieties, ka atrodaties drošā vidē.

-  Lai novērstu iespējamu kaitējumu dzirdei, ilgstoši nelietojiet produktu ar augstu skaļuma iestatījumu.
-  Simbols apzīmē līdzstrāvas spriegumu.

Paziņojums par atbilstību FCC noteikumiem

Šī ierīce atbilst FCC noteikumu 15. daļai. Darbināšana ir pakļauta šiem diviem noteikumiem:

(1) šī ierīce nedrīkst izraisīt kaitīgu interferenci, un (2) šai ierīcei jāpieņem jebkāda saņemta interference, ieskaitot interferenci, kas var izraisīt nevēlamu darbību.

Uzmanību: Izmaiņas vai modifikācijas, kas nav par atbilstību atbildīgās puses tieši apstiprinātas, var atņemt lietotājam tiesības izmantot aprīkojumu.

Piezīme: Šis aprīkojums ir testēts un atzīts par atbilstošu B klases digitālas ierīces ierobežojumiem saskaņā ar FCC noteikumu 15. daļu. Šie ierobežojumi ir paredzēti, lai sniegtu saprātīgu aizsardzību pret kaitīgu interferenci dzīvojamu ēku tuvumā. Šis aprīkojums rada, izmanto un var izstarot radiofrekvences enerģiju un, ja tas netiek uzstādīts un lietots saskaņā ar instrukcijām, tas var radīt kaitīgus radiosakaru traucējumus. Taču nav garantijas, ka konkrētajā uzstādīšanas gadījumā interferences nebūs.

Ja šis aprīkojums tomēr izraisa kaitīgu interferenci radio vai televīzijas uztvērējiem, ko iespējams konstatēt, aprīkojumu ieslēdzot un izslēdzot, lietotājs tiek aicināts mēģināt novērst interferenci, veicot vienu vai vairākas no šīm darbībām:

- Pārorientējot vai pārvietojot uztverošo antenu.
- Palielinot attālumu starp aprīkojumu un uztvērēju.
- Pieslēdzot aprīkojumu kontaktligzdai, kas atrodas citā elektriskajā ķēdē nekā uztvērējs.
- Meklējot palīdzību pie izplatītāja vai piederējuša radio / TV tehnika.

Paziņojums par atbilstību ISED noteikumiem

Šajā ierīcē ir iekļauts (-i) no licences atbrīvots (-i) raidītājs (-i)/uztvērējs (-i), kas/kuri atbilst Kanādas inovāciju, zinātnes un ekonomiskās attīstības RRS prasībām. Darbināšana ir pakļauta šiem diviem noteikumiem:

(1) Šī ierīce nedrīkst izraisīt kaitīgu interferenci.

(2) Šai ierīcei jāpieņem jebkāda interference, ieskaitot tādu, kas var izraisīt nevēlamu ierīces darbību.

Šī iekārta atbilst IC RSS-102 nekontrolētai videi noteiktajiem starojuma ietekmes ierobežojumiem.

RF iedarbības atbilstība

Šī iekārta atbilst nekontrolētai videi noteiktajiem starojuma ietekmes ierobežojumiem. Raidītāju nedrīkst novietot un darbināt kopā ar jebkādu citu antenu vai raidītāju.

Šī iekārta jāuzstāda un jādarbina vismaz 0 mm attālumā starp radiatoru un galvu.

Pārnēsājamā ierīce ir izstrādāta, lai tā atbilstu FCC / ISED noteiktajām radioviļņu ietekmes prasībām. Šīs prasības nosaka SAR ierobežojumu līdz 1,6 W/kg, vidēji uz vienu gramu masas. Augstākā SAR vērtība, par kuru ziņots saskaņā ar šo standartu izstrādājuma sertifikācijas laikā – lietošanai, kad tas ir pareizi nēsāts, uz galvas 0 mm attālumā.

Bluetooth® nosaukuma zīme un logotips ir Bluetooth SIG, Inc. reģistrētas un piederošas preču zīmes, un Xiaomi Inc. šīs zīmes lieto ar iegūtu licenci. Citas preču zīmes un to tirdzniecības nosaukumi pieder to attiecīgajiem īpašniekiem.

# Rakendusega ühenduse loomine

---



1. Rakenduse Xiaomi Earbuds allalaadimiseks ja installimiseks ning lisafunktsioonide lubamiseks skannige QR-kood.
2. Kuularite ühendamiseks järgige rakenduses kuvatavaid juhiseid.

Märkus. Veenduge ühendusprotsessi ajal, et nutitelefoni Bluetooth on lubatud. Asetage kuularid laadimiskarpi, avage kaas ja veenduge, et nutitelefoni on karbi lähedal.

- \* Rakendus Xiaomi Earbuds toetab mobiiltelefone, millel on Android 6.0 või uuem versioon ja iOS 14.0 või uuem versioon.
- \* Värskendage rakendus uusimale versioonile.

## Tehniline kirjeldus

---

Nimi: Juhtmevabad kõrvaklapid  
Mudel: M2317E1  
Laadimisport: C-tüüp  
Kuularite sisend: 5 V  $\overline{\text{---}}$  160 mA  
Laadimiskarbi sisend: 5 V  $\overline{\text{---}}$  700 mA  
Laadimiskarbi väljund: 5 V  $\overline{\text{---}}$  320 mA  
Juhtmeta ühendus: Bluetooth® 5.3

Töötemperatuur: 0–45 °C  
Toetatud helikodekid: SBC/AAC/LC3/LDAC  
Traadita ühenduse ulatus: 10 m (avatud, takistusteta ruum)  
Töösagedus: 2400 MHz kuni 2483,5 MHz  
Maksimaalne saatja võimsus: <13 dBm (EL-is)

Ühilduvus: see toode toetab ainult teatud Androidi või iOS-i süsteeme. Üksikasjalikum teavet leiab tootelehel veebisaidil [www.mi.com](http://www.mi.com).

Märkus. Bluetoothi signaali isepära tõttu võib signaal vahelduvalt katkeda tiheda 2,4 Ghz signaalkoormusega piirkondades.

## WEEE teave

---



Kõik seda sümbolit kandvad tooted on elektri- ja elektroonikaseadmete jäätmed (WEEE vastavalt direktiivile 2012/19/EL), mida ei tohi kõrvaldada sorteerimata olmejäätmetega. Selle asemel peaksite kaitsma inimeste tervist ja keskkonda ning viima enda jäätmed valitsuse või kohaliku omavalitsuse määratud kogumispunkti, mis tegeleb elektri- ja elektroonikaseadmete jäätmete ringlusesse võtmisega. Õige kõrvaldamine ja ringlusesse võtmine aitab vältida võimalikku kahjulikku mõju keskkonnale ja inimeste tervisele. Kogumispunktide asukohtade ja kasutustingimuste kohta saate lisateavet seadme paigaldajalt või kohalikust omavalitsusest.



Tiinlab Corporation kinnitab käesolevaga, et raadioseade M2317E1 vastab direktiivile 2014/53/EL. ELi vastavustunnistuse täielik tekst on kättesaadav järgmisel veebisaidil: <http://www.mi.com/global/service/support/declaration.html>



Tiinlab Corporation kinnitab käesolevaga, et raadioseade M2317E1 vastab raadioseadmete määrulese 2017. UKCA vastavustunnistuse täieliku teksti leiab järgmiselt veebisaidilt: <https://www.mi.com/uk/service/support/declaration.html>

## GATANTIITEADE

---

Teatud tingimustel saate Xiaomi kliendina kasutada täiendavaid garantiisid. Xiaomi pakub teatud kliendikohaseid garantiisid, mis lisanduvad teie riiklike õigusaktidega ette nähtud garantiidele. Õigusaktidega ette nähtud garantiiperioodid ja tingimused on toodud asjakohastes kohalikes õigusaktides. Tarbijatele pakutavate täiendavate garantiide kohta leiab lisateavet Xiaomi ametlikult veebisaidilt <https://www.mi.com/global/support/warranty>.


Kui õigusaktid ei määra teisiti või kui Xiaomi ei ole lubanud teisiti, on müügijärgsed teenused piiratud algupärase ostukoha riigi või piirkonnaga. Tarbijatele antava garantiid raames ja õigusaktidega määratud ulatuses võib Xiaomi enda äranägemisel toote kas parandada, asendada või hüvitada. Tavapärane kulumine, vääramatu jõud, väärkasutus või kasutaja hooletusest tekkinud ei ole garantiiga kaetud. Müügijärgse teeninduse kontaktisik võib olla ükskõik milline isik Xiaomi ametlikus teenindusvõrgus, Xiaomi ametlik edasimüüja või kella tooted teile müünud isik. Kahtluste korral võtke ühendust Xiaomi poolt määratud asjakohase isikuga.

Antud garantiid ei laiene toodetele, mille importimisel ei järgitud kehtivaid reegleid ja/või mis ei ole Xiaomi poolt toodetud ja/või mis ei ole hangitud Xiaomilt või Xiaomi ametlikult edasimüüjalt. Kohaldatavale õiguse alusel võivad teile olla kättesaadavad teie teile müünud mitteametliku edasimüüja garantiid. Seetõttu soovib Xiaomi ühendust võtta teie müünud edasimüüjaga.

# Oluline ohutusinfo

---

Lugege enne seadme kasutamist järgmisi ettevaatusabinõusid, et tagada seadme optimaalne toimimine ja vältida ohtlikku kasutamist või volitamata kasutamist.

- Tootetaave ja sertifitseerimismärgid asuvad laadimisakribis.
  - Ärge kasutage kuulareid sõidu ajal ja järgige teie piirkonnas või riigis kehtivaid eeskirju.
  - Kasutage ainult kohalikele ohutusstandarditele vastavaid või tuntud tootjate sertifitseeritud toiteadaptiereid.
  - Toode ole lubatud osadeks võtta, lõua, purustada või visata tulle, sest see võib põhjustada plahvatuse.
  - Sellel tootel on sisseehitatud aku, mida ei saa eemaldada ega asendada. Aku või toote kahjustuste vältimiseks on keelatud selle osadeks võtmine või aku muutmise. Aku tohib asendada ainult volitatud teenusepakkuja ja see tuleb asendada sama tüüpi akuga. Aku asendamine vale tüüpi akuga võib rikkuda seadme ohutuse (ja põhjustada näiteks tulekahju, plahvatuse või sööitava elektrolüüdi lekke). Ärge visake kasutatud akusid olmejäätmete hulka. Kõrvaldage toode ja kasutatud akud kohalike seaduste ja määruste kohaselt.
  - Aku kõrvaldamine tules või tulises ahjus, aku mehaaniline purustamine või löikamine, võib põhjustada plahvatuse.
  - Ärge kasutage toodet äikesetormi ajal. Äikesetorm võib põhjustada rikke ja suurendab elektrilööki riski.
  - Aku jätmise väga kõrge ümbritseva temperatuuriga keskkonda võib põhjustada plahvatuse või süttiva vedeliku/gaasi lekkimise.
  - Aku kokkupuude väga madala õhurõhuga võib põhjustada plahvatuse või süttiva vedeliku/gaasi lekkimise.
  - Kuularid ja lisaseadmed võivad sisaldada väikeseid osi. Hoida lastele kättesaamatus kohas.
  - Kui kokkupuuteala punetab või paistetak, lõpetage viivitamatult toote kasutamine ja konsulteerige arstiga.
  - Müra summutuse lubamine võib mõjutada teie teadlikkust ümbristevatest helidest ja alarmidest. Enne selle funktsiooni kasutamist veenduge, et olete turvalises keskkonnas.
  - Lai novõrste isepõlgu kaitsetõrje dzirde, ilgstoši nelietojiet produktto ar augusto skajuma iestatitjumu.
  - Symbols apzime lidzstravas spriegumu.
  -  Võimaliku kuulmiskahjustuse vältimiseks ärge kasutage pikka aega seda toodet kõrgeil helitugevusel.
- See sümbol tähistab alalisvoolu.

## FCC vastavusavaldused

Seade vastab FCC-reeglite osa 15 nõuetele. Kasutada võite seadet järgmisel kahel tingimusel:

(1) See seade ei tohi põhjustada kahjulikke segajaid ning (2) see seade peab vastu võtma kõiki signaale, ka sellised, mis võivad põhjustada aparaadi talitlushäireid

Tähelepanu: Muudatused või modifikatsioonid, mis ei ole selgesõnaliselt vastavuse eest vastutava osapoole heaks kiidetud, võivad tühistada kasutaja õiguse varustust kasutada.

Märkus. Seade on testitud ja vastab digitaalsete B-klassi piirmääradele FCC reeglite osa 15 kohaselt. Need piirangud on loodud tagamaks mõistlikku kaitset kahjulike häirete eest paigaldamisel eluruumidesse. See seade loob, kasutab ja võib kiirata raadiosagedusenergiat. Kui seda ei paigaldata ega kasutata reeglite kohaselt, võib see põhjustada raadiosidele kahjulikku mõju. Siiski ei ole garantiid, et häireid konkreetse paigaldamise korral ei teki.



Juhul kui see seade tekitab kahjulikke häireid raadio- või televastuvõtus, mida on võimalik kindlaks teha seadme sisse ja välja lülitamise teel, võib kasutaja püüda häiret järgmistel viisidel kõrvaldada:

- muutke vastuvõtuantenni suunda või asendit;
- vähendage vahemaad seadme ja vastuvõtja vahel;
- ühendage seade pistikusse, millel on teistsugune vooluring kui sellel, millega vastuvõtja on ühendatud;
- pöörduge müüja või kogenud raadio-/TV-tehnika poole.

#### ISED vastavusavaldused

See seade sisaldab litsentsivaba saatjat/vastuvõtjat, mis vastab organisatsiooni Innovation, Science and Economic Development Canada litsentsivabastuse RSS-idele. Kasutada võite seadet järgmisel kahel tingimusel:

(1) seade ei tohi põhjustada häireid;

(2) seade peab vastu võtma kõiki signaale, ka sellised, mis võivad põhjustada seadme talitlushäireid.

See seade vastab IC RSS-102 poolt kontrollimata keskkondadele kehtestatud kiirgusega kokkupuute piirangutele.

#### Raadiosagedusliku kokkupuute nõuetelevastavus

See seade vastab FCC/ISED poolt kontrollimata keskkondadele kehtestatud kiirgusega kokkupuute piirangutele.

Seda saatjat ei tohi paigutada koos ühegi teise antenni või saatjaga.

See seade tuleks paigutada sedasi, et pea ja seadme vahele jääb vähemalt 0 mm.

Kaasaskantav seade on loodud nii, et see vastaks FCC/ISED-i kehtestatud nõuetele, mis on kehtestatud raadiolainetega kokkupuute kohta. Need nõuded seavad SAR-i piirväärtuseks 1,6 W/kg, keskmistatuna ühe grammi koe kohta. Kõrgeim selle standardi kohaselt toote sertifitseerimisel teatatud SAR-i väärtus, mida kasutatakse, kui seda õigesti 0 mm kaugusel peas kantakse.

Bluetooth® sõnamärk ja logod on ettevõtte Bluetooth SIG, Inc. registreeritud kaubamärgid ja Xiaomi, Inc. kasutab neid litsentsi alusel. Muud kaubamärgid ja kaubanimed kuuluvad nende vastavatele omanikele.

FCC ID:2ASDI-M2317E1  
IC:24662-M2317E1  
CAN ICES-003(B)/NMB-003(B)



Suderinta su IMDA  
standartu | Atbilst  
IMDA standartiem |  
Vastab IMDA  
standarditeile

DB106135

Pagaminta užsakius: „Xiaomi Communications Co., Ltd.“

Gamintojas: „Tiinlab Corporation“  
(„Mi“ ekosistemos kompanija)

Adresas: 3333, Liuxian Avenue, A bokštas, 35 aukštas, Tanglang City, Nanshan District, Šendženas, Kinija

Išsamesnės informacijos ieškokite interneto tinklapyje [www.mi.com](http://www.mi.com)

Naudotojo instrukcijos versija: V1.0

Pasūtītājs: Xiaomi Communications Co., Ltd.

Ražotājs: Tiinlab Corporation

(Mi ekosistēmas uzņēmums)

Adrese: No. 3333, Liuxian Avenue, Tower A, 35th Floor, Tanglang City, Nanshan District, Shenzhen, China

Papildus informāciju, lūdzu, skatiet [www.mi.com](http://www.mi.com)

Lietotāja rokasgrāmatas versija: V1.0

Toodetud ettevõttele: Xiaomi Communications Co., Ltd.

Tootja: Tiinlab Corporation

(Mi Ecosystemi ettevõte)

Address: Nr 3333, Liuxian Avenue, torn A, 35. korrus, Tanglangi linn, Nanshani piirkond, Shenzhen

Lisateavet leiate veebisaidilt [www.mi.com](http://www.mi.com)

Kasutusjuhendi versioon: V1.0

