

AA/27

TECHNISCHES HANDBUCH

ABOUTWATER

 **Boffi**  **FANTINI**
RUBINETTI

AA/27

Design Michael Anastassiades



P5 Y004F

WASCHTISCH	s. 112
BIDET	s. 114
DUSCHE	s. 116
BADEWANNE	s. 127
ZUBEHÖR	s. 129

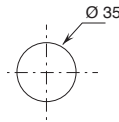
Technische Hinweise

AA/27 wird standardmäßig MIT GRIFF geliefert.

Wasch- und Bidet-Mischer sind mit einem **Perlator** bis zu 5 l/min ausgestattet.

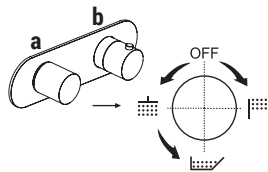
BOHRLÖCHER FÜR ARMATUREN IN WASCHTISCHEN:

- Einloch-Waschtisch und Bidetmischer.



Der Duschthermostat 3/4" steht zur Verfügung:

- Art. Y331B+D331A - 1 Ausgang
- Art. Y372B+D372A - 2 Ausgänge
- Art. Y373B+D373A - 3 Ausgänge



BEISPIEL:

Art. Y373B+D373A

- a) Drehumsteller mit Absperrung - Ausgehend von der Mittelstellung aktivieren Sie durch Drehen nach rechts den 1. Ausgang. Durch Drehen nach links aktivieren Sie den 2. und in der Folge den 3. Ausgang.
- b) Temperatureinstellung.

Basismaterial: EDELSTAHL AISI 316/316 L

Oberflächen:

- P5 Matt Gun Metal PVD
- 93 Edelstahl gebürstet



P5 - Matt Gun Metal PVD



93 - Edelstahl gebürstet



Video zur Bedienung der Regenbrause Art. 8139

* Ersatzteile, Zubehöre, verschiedene Artikel und Verlängerungen können in bestimmten Preislisten eingesehen werden

STANDARDKARTUSCHE

1-Loch-Waschtismischer*_Achsabstand Auslauf 10 cm*

Y004WF
OHNE ABLAUF

Y004F
MIT ABLAUF

1-Loch-Waschtismischer hoch*_Achsabstand Auslauf 11,5 cm*

Y006WF
OHNE ABLAUF

Wandwaschtismischer*_Achsabstand Auslauf 20 cm*

Y011B+Y011A
OHNE ABLAUF

Wandwaschtismischer*_Achsabstand Auslauf 20 cm*

Y111B+M011A
OHNE ABLAUF

1-Loch-Bidetmischer*_Achsabstand Auslauf 11,5 cm*

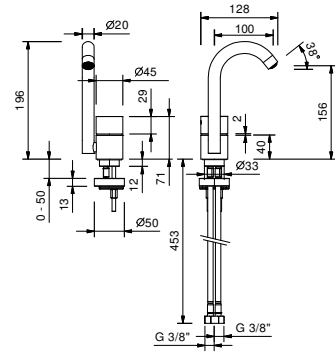
Y008WF
OHNE ABLAUF

Y008F
MIT ABLAUF

Y004WF

1-Loch-Waschtischmischer

- Achsabstand Auslauf 10 cm
- Griff
- Wasserdurchflussbegrenzer auf 5 l/min bei 3 bar
- Versorgungsleitung/schläuche
- OHNE ABLAUF



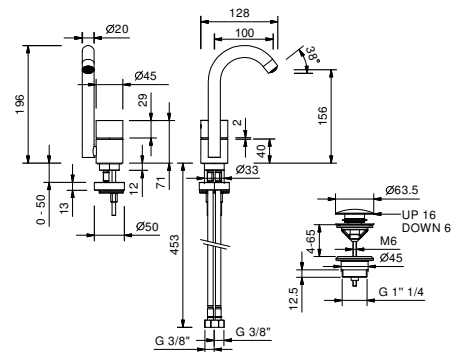
Matt Gun Metal PVD 33 P5 Y004WF

Edelstahl gebürstet 33 93 Y004WF

Y004F

1-Loch-Waschtischmischer

- Achsabstand Auslauf 10 cm
- Griff
- Wasserdurchflussbegrenzer auf 5 l/min bei 3 bar
- Versorgungsleitung/schläuche
- ABLAUF mit Druckverschluss



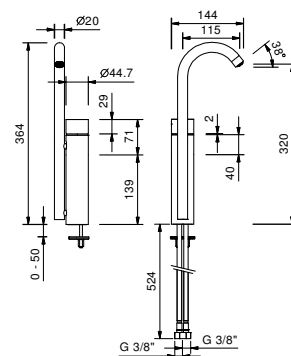
Matt Gun Metal PVD 33 P5 Y004F

Edelstahl gebürstet 33 93 Y004F

Y006WF

1-Loch-Waschtischmischer hoch

- Achsabstand Auslauf 11,5 cm
- Griff
- Wasserdurchflussbegrenzer auf 5 l/min bei 3 bar
- Versorgungsleitung/schläuche
- OHNE ABLAUF



Matt Gun Metal PVD 33 P5 Y006WF

Edelstahl gebürstet 33 93 Y006WF

Wandwaschtischmischer

- Achsabstand Auslauf 20 cm
- Griff
- Wasserdurchflussbegrenzer auf 5 l/min bei 3 bar
- 1/2" Eingänge
- OHNE ABLAUF

Y011B

AP-Teil

Matt Gun Metal PVD 33 P5 Y011B

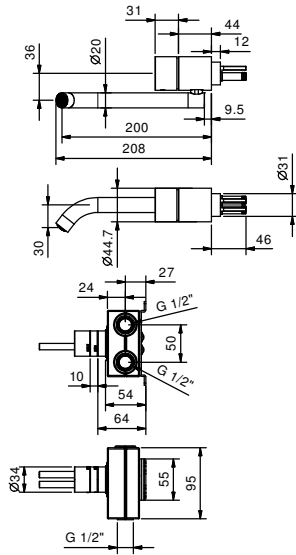
Edelstahl gebürstet 33 93 Y011B



Y011A

UP-Teil

44 00 Y011A



Wandwaschtischmischer

- Achsabstand Auslauf 20 cm
- Griff
- Wasserdurchflussbegrenzer auf 5 l/min bei 3 bar
- 1/2" Eingänge
- OHNE ABLAUF

Y111B

AP-Teil

Matt Gun Metal PVD 33 P5 Y111B

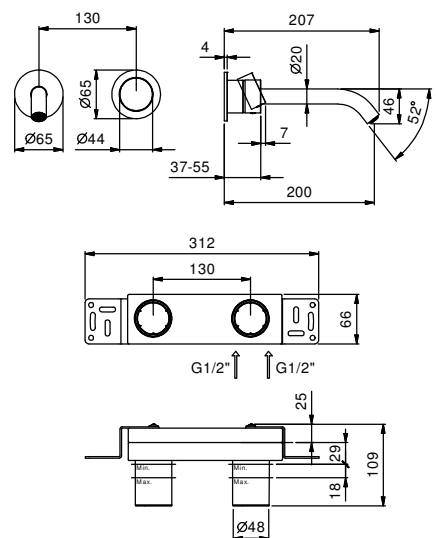
Edelstahl gebürstet 33 93 Y111B



M011A

UP-Teil

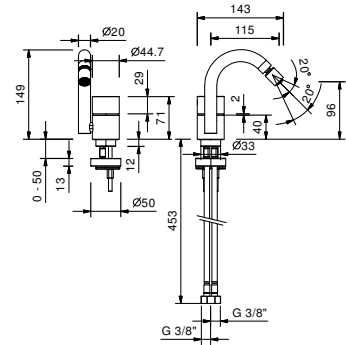
44 00 M011A



Y008WF

1-Loch-Bidetmischer

- Achsabstand Auslauf 11,5 cm
- Griff
- Wasserdurchflussbegrenzer auf 5 l/min bei 3 bar
- Perlator mit Gelenk
- Versorgungsleitung/schläuche
- OHNE ABLAUF



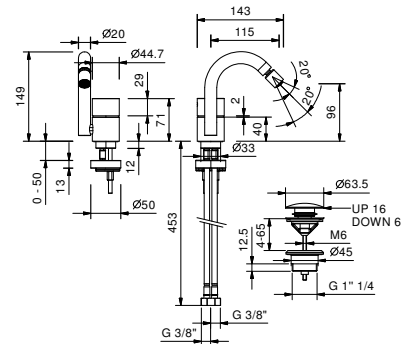
Matt Gun Metal PVD 33 P5 Y008WF

Edelstahl gebürstet 33 93 Y008WF

Y008F

1-Loch-Bidetmischer

- Achsabstand Auslauf 11,5 cm
- Griff
- Wasserdurchflussbegrenzer auf 5 l/min bei 3 bar
- Perlator mit Gelenk
- Versorgungsleitung/schläuche
- ABLAUF mit Druckverschluss



Matt Gun Metal PVD 33 P5 Y008F

Edelstahl gebürstet 33 93 Y008F

STANDARDKARTUSCHE

UP-Brausemischer

_1/2" Eingänge**Y063B+M063A**

1 Ausgang

**Y181B+M585A**

2 Ausgänge

**Y189B+M587A**

3 Ausgänge

THERMOSTATKARTUSCHE

UP-Brausemischer

_3/4" Eingänge**Y331B+D331A**

1 Ausgang

**Y372B+D372A**

2 Ausgänge

**Y373B+D373A**

3 Ausgänge

**Y300B+D400A****Y391B+D391A**

Absperrventil

UP-Brausemischer

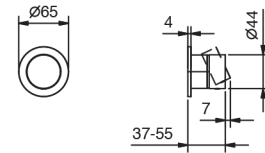
- Griff
- 1/2" **1 Ausgang**
- 1/2" Eingänge
- Schallschutz

Y063B

AP-Teil

Matt Gun Metal PVD 33 P5 Y063B

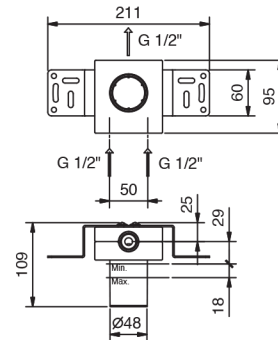
Edelstahl gebürstet 33 93 Y063B



M063A

UP-Teil

44 00 M063A



UP-Brausemischer

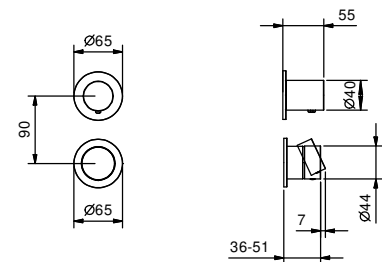
- Griffe
- Drehumsteller **2-Wege**
- 1/2" Eingänge
- Schallschutz

Y181B

AP-Teil

Matt Gun Metal PVD 33 P5 Y181B

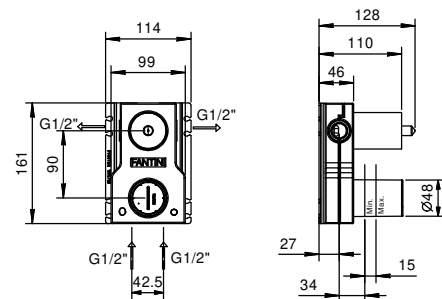
Edelstahl gebürstet 33 93 Y181B



M585A

UP-Teil

44 00 M585A



UP-Brausemischer

- Griffe
- Drehumsteller **3-Wege**
- 1/2" Eingänge
- Schallschutz

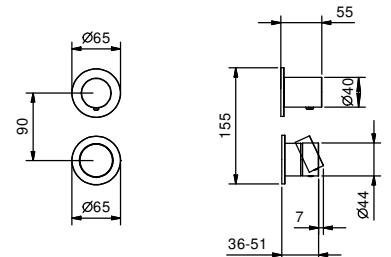
Y189B



AP-Teil

Matt Gun Metal PVD 33 P5 Y189B

Edelstahl gebürstet 33 93 Y189B

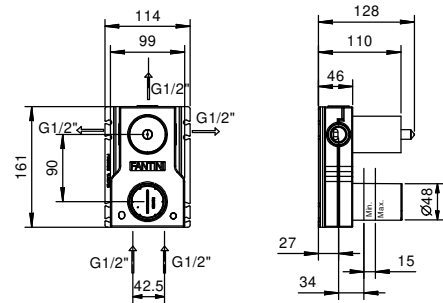


M587A



UP-Teil

44 00 M587A



3/4" UP-Thermostatbrausemischer

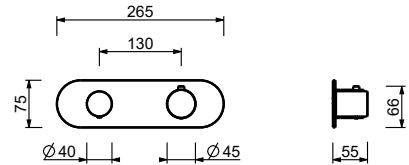
- Griffe
- 1/2" **1 Ausgang**
- nur für horizontale Montage
- 3/4" Eingänge

Y331B

AP-Teil

Matt Gun Metal PVD 33 P5 Y331B

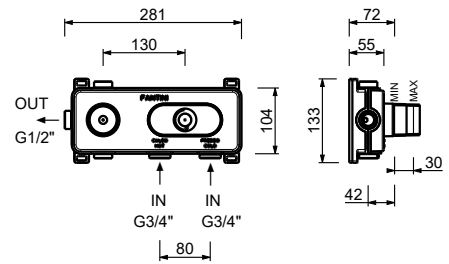
Edelstahl gebürstet 33 93 Y331B



D331A

UP-Teil

19 00 D331A



3/4" UP-Thermostatbrausemischer

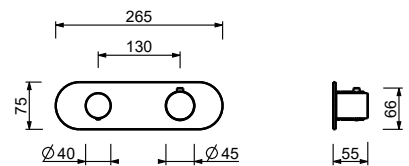
- Griffe
- Drehumsteller **2-Wege** mit Absperrung
- nur für horizontale Montage
- 3/4" Eingänge

Y372B

AP-Teil

Matt Gun Metal PVD 33 P5 Y372B

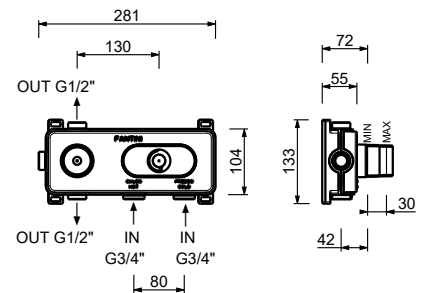
Edelstahl gebürstet 33 93 Y372B



D372A

UP-Teil

19 00 D372A



3/4" UP-Thermostatbrausemischer

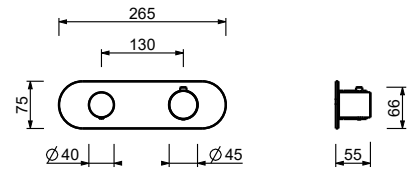
- Griffe
- Drehumsteller **3-Wege** mit Absperrung
- nur für horizontale Montage
- 3/4" Eingänge

Y373B

AP-Teil

Matt Gun Metal PVD 33 P5 Y373B

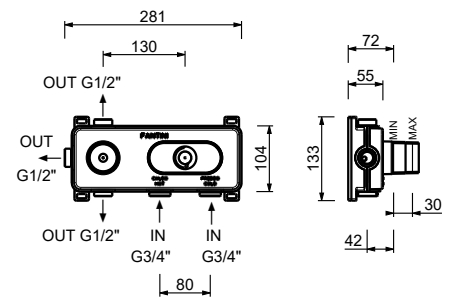
Edelstahl gebürstet 33 93 Y373B



D373A

UP-Teil

19 00 D373A



3/4" UP-Thermostatbrausemischer

- Griff
- 3/4" Eingänge
- Schallschutz
- ohne Absperrventil, **muss separat dazu bestellt werden**

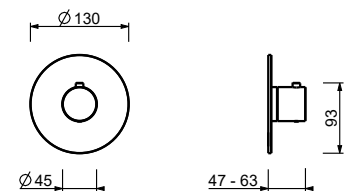
Hinweis: Mischer muss immer mit Absperrventil Y391B+D391A bestellt werden

Y300B

AP-Teil

Matt Gun Metal PVD 33 P5 Y300B

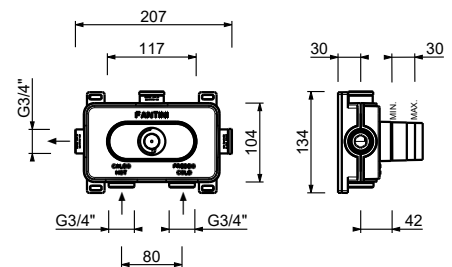
Edelstahl gebürstet 33 93 Y300B



D400A

UP-Teil

19 00 D400A



3/4" Absperrventil

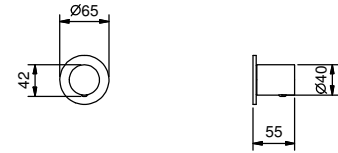
- Griff
- 90° Keramikventil
- 3/4" Eingänge
- Schallschutz

Y391B

AP-Teil

Matt Gun Metal PVD 33 P5 Y391B

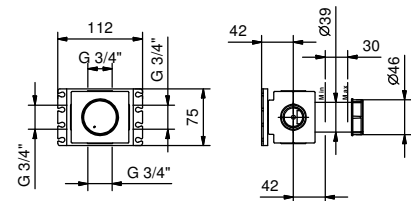
Edelstahl gebürstet 33 93 Y391B



D391A

UP-Teil

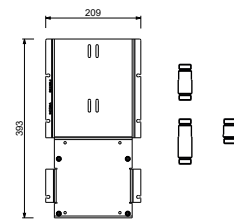
19 00 D391A



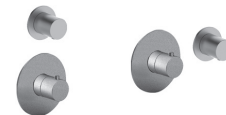
W213

OPTIONAL - "Easy Fix" System

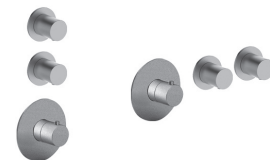
- Platte und Verbindungen
- für einfache horizontale oder vertikale Thermostatmontage
 - für Montage Art D400A / D391A - **1 Ausgang**
 - für Montage Art D400A / D391A (2Stk) - **2 Ausgänge**



BEISPIEL FÜR KOMBINATIONEN - 1 AUSGANG



BEISPIEL FÜR KOMBINATIONEN - 2 AUSGÄNGE

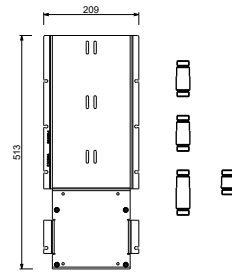


W214

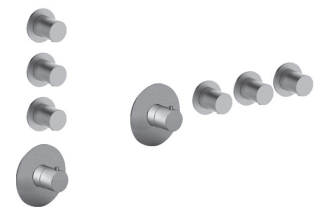
OPTIONAL - "Easy Fix" System

Platte und Verbindungen

- für einfache horizontale oder vertikale Thermostatmontage
- für Montage Art D400A / D391A (3Stk) - **3 Ausgänge**



BEISPIEL FÜR KOMBINATIONEN - 3 AUSGÄNGE



91 00 W214

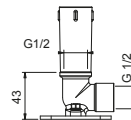
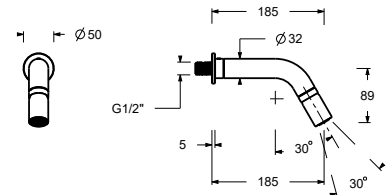
8139

Regenkopfbrause

- Ø 3.2 cm
- Basismaterial: Edelstahl
- verstellbar
- Wandmontage
- Durchflussbegrenzer auf 10 l/min
- 1/2" Eingang
- Antikalksystem



Matt Gun Metal PVD 81 P5 8139

Edelstahl gebürstet 81 93 8139**OPTIONAL: UP-Teil für Gipskarton****W046** 91 00 W046

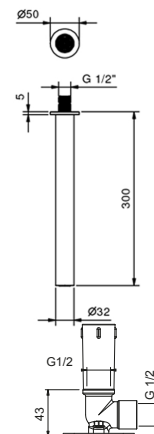
8127

Regenkopfbrause

- Ø 3.2 cm
- Basismaterial: Edelstahl
- Deckenmontage
- Durchflussbegrenzer auf 10 l/min
- 1/2" Eingang
- Antikalksystem



Matt Gun Metal PVD 81 P5 8127

Edelstahl gebürstet 81 93 8127**OPTIONAL: UP-Teil für Gipskarton****W046** 91 00 W046

8053

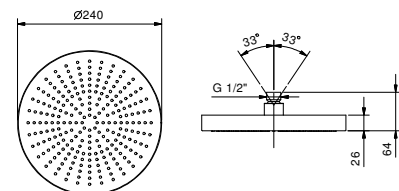
Regenkopfbrause

- Ø 24 cm
- Basismaterial: Edelstahl
- Wasserdurchflussbegrenzer auf 12 l/min bei 3 bar
- Antikalksystem
- 1/2" Eingang
- Rückflussverhinderer

**Hinweis: Nötige Bedingungen für korrektes Funktionieren:
Mindestzufuhr: 10 l/min**



Matt Gun Metal PVD 81 P5 8053

Edelstahl gebürstet 81 93 8053

8080

Brausearm

- Länge 30 cm
- runde Rosette
- Wandmontage
- 1/2" Eingang

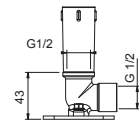
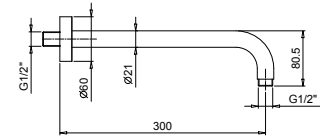


Matt Gun Metal PVD 81 P5 8080

Edelstahl gebürstet 81 93 8080

OPTIONAL: UP-Teil für Gipskarton

W046 91 00 W046



8059

Brausearm

- Länge 45 cm
- runde Rosette
- Wandmontage
- 1/2" Eingang

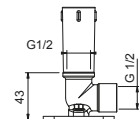
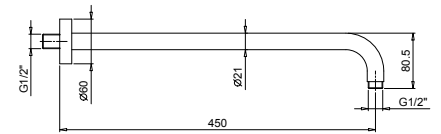


Matt Gun Metal PVD 81 P5 8059

Edelstahl gebürstet 81 93 8059

OPTIONAL: UP-Teil für Gipskarton

W046 91 00 W046



8058

Brausearm

- Länge 25 cm
- runde Rosette
- Deckenmontage
- 1/2" Eingang

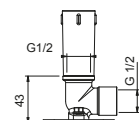
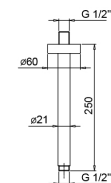


Matt Gun Metal PVD 81 P5 8058

Edelstahl gebürstet 81 93 8058

OPTIONAL: UP-Teil für Gipskarton

W046 91 00 W046



8125

Brauseset

- Handbrause FIT
- Wandbogen mit Brausehalter
- Schlauch PVC 150 cm
- 1/2" Eingang

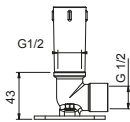
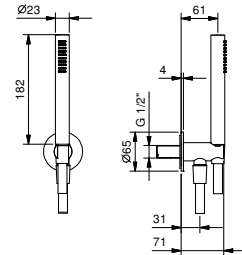


Matt Gun Metal PVD 81 P5 8125

Edelstahl gebürstet 81 93 8125

OPTIONAL: UP-Teil für Gipskarton

W046 91 00 W046



8128

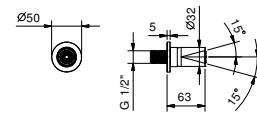
Seitenkörperbrausen

- Basismaterial: Edelstahl
- verstellbar
- Durchflussbegrenzer auf 5 l/min
- 1/2" Eingang
- Antikalksystem



Matt Gun Metal PVD 81 P5 8128

Edelstahl gebürstet 81 93 8128



KOMBINATION.1	Art.	Beschreibung	Serienoberfläche	
	8139	Regenkopfbrause	P5	Matt Gun Metal PVD
	Y181B+M585A	UP-Brausemischer	93	Edelstahl gebürstet
	8125	Brauseset		
	8053	Regenkopfbrause	P5	Matt Gun Metal PVD
	8080	Brausearm	93	Edelstahl gebürstet
	Y181B+M585A	UP-Brausemischer		
	8125	Brauseset		

DUSCHE : Kombinationen mit Thermostatkartusche

KOMBINATION.1	Art.	Beschreibung	Serienoberfläche	
	8139	Regenkopfbrause	P5	Matt Gun Metal PVD
	Y372B+D372A	3/4" UP-Thermostatbrausemischer	93	Edelstahl gebürstet
	8125	Brauseset		
	8053	Regenkopfbrause	P5	Matt Gun Metal PVD
	8080	Brausearm	93	Edelstahl gebürstet
	Y372B+D372A	3/4" UP-Thermostatbrausemischer		
	8125	Brauseset		

STANDARDKARTUSCHE

UP-Wannenmischer

_1/2" Eingänge



Y120B+R021A
2 Ausgänge



Y121B+R021A
2 Ausgänge

Wannenrandmischer

_1/2" Eingänge



Y065
2 Ausgänge

Bodenstand-Wannenmischer

_1/2" Eingänge



Y080B+Y080A
2 Ausgänge

UP-Wannenmischer

- Achsabstand Auslauf 15 cm
- Griff
- Drehumsteller **2-Wege**
- Handbrause FIT
- Wandbogen mit Brausehalter
- Schlauch PVC 150 cm
- 1/2" Eingänge

Y120B



R021A



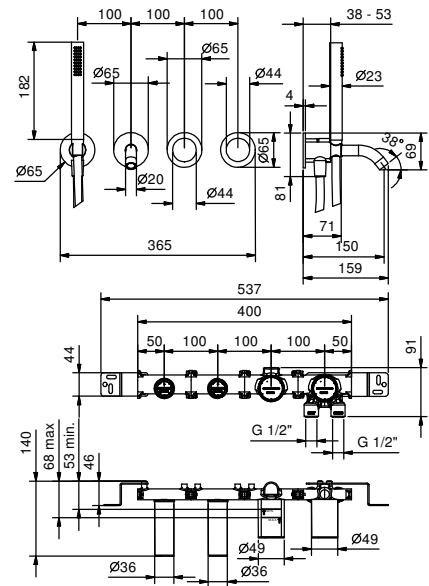
AP-Teil

Matt Gun Metal PVD 33 P5 Y120B

Edelstahl gebürstet 33 93 Y120B

UP-Teil

44 00 R021A



UP-Wannenmischer

- Achsabstand Auslauf 20 cm
- Griff
- Drehumsteller **2-Wege**
- Handbrause FIT
- Wandbogen mit Brausehalter
- Schlauch PVC 150 cm
- 1/2" Eingänge

Y121B



R021A



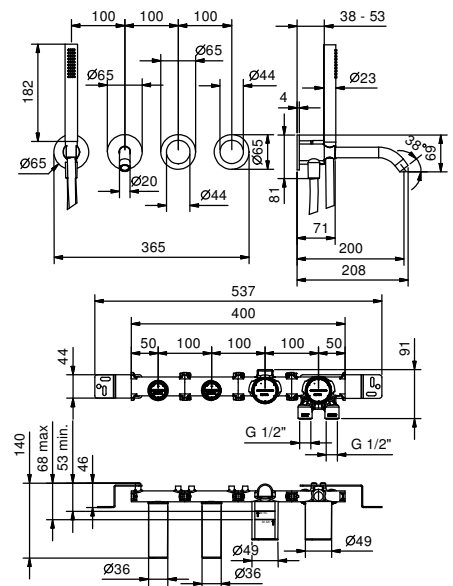
AP-Teil

Matt Gun Metal PVD 33 P5 Y121B

Edelstahl gebürstet 33 93 Y121B

UP-Teil

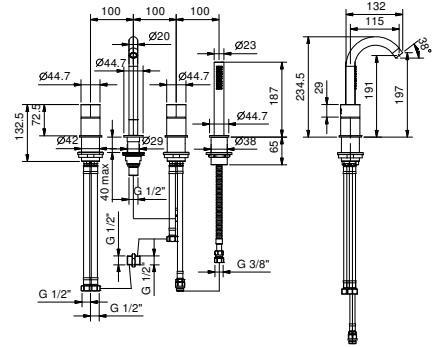
44 00 R021A



Y065

Wannenrandmischer

- Achsabstand Auslauf 11,5 cm
- Griffe
- 4-Loch
- Drehumsteller **2-Wege**
- Handbrause FIT
- Schlauch 150 cm
- 1/2" Eingänge
- Versorgungsleitung/schläuche



Matt Gun Metal PVD 33 P5 Y065

Edelstahl gebürstet 33 93 Y065

Bodenstand-Wannenmischer

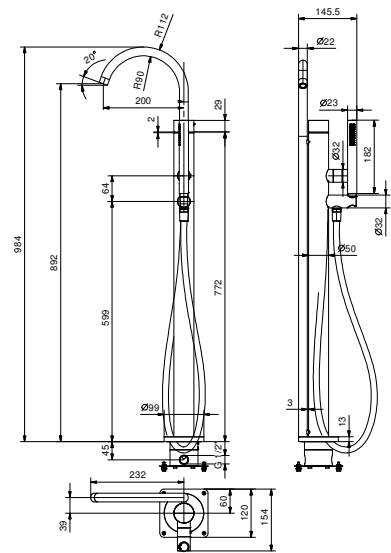
- Achsabstand Auslauf 20 cm
- Griff
- Griff (Auf / Zu) mit Mengen- und Temperaturregelung
- Handbrause FIT
- Handbrausehalter
- Schlauch PVC 125 cm
- 1/2" Eingänge
- auf Fuß

Y080B

AP-Teil

Matt Gun Metal PVD 33 P5 Y080B

Edelstahl gebürstet 33 93 Y080B



Y080A

UP-Teil

44 00 Y080A

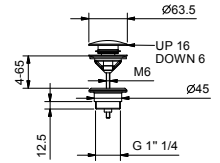


8434

Ablauf

- 1" 1/4
- Druckverschluss
- für Waschbecken ohne Überlaufloch
- für Waschbecken mit Überlaufloch
- Universell

Hinweis: vollständige Liste der Oberflächen bei dem Abschnitt Zubehör am Ende der Preisliste



Matt Gun Metal PVD 91 P5 8434

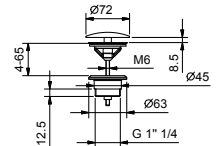
Edelstahl gebürstet 91 93 8434

8435

Ablauf

- 1" 1/4
- für Waschbecken ohne Überlaufloch
- für Waschbecken mit Überlaufloch
- offener Abfluss
- Universell

Hinweis: vollständige Liste der Oberflächen bei dem Abschnitt Zubehör am Ende der Preisliste



Matt Gun Metal PVD 91 P5 8435

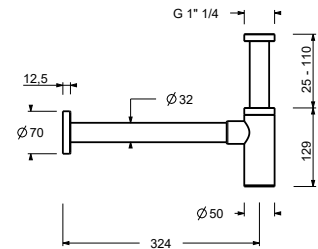
Edelstahl gebürstet 91 93 8435

9234

Flaschensiphon

- 1" 1/4
- für Waschbecken

Hinweis: vollständige Liste der Oberflächen bei dem Abschnitt Zubehör am Ende der Preisliste



Matt Gun Metal PVD 91 P5 9234

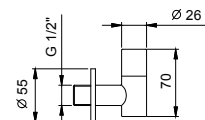
Edelstahl gebürstet 91 93 9234

8364

Paar Eckventile

- mit Absperrventil
- leicht zu reinigende Filter
- 1/2" Eingang

Hinweis: vollständige Liste der Oberflächen bei dem Abschnitt Zubehör am Ende der Preisliste



Matt Gun Metal PVD 91 P5 8364

Edelstahl gebürstet 91 93 8364

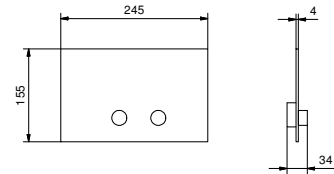
8402

Betätigungsplatte

- Basismaterial: Edelstahl
- Reliefknöpfen
- mit rundem Druckknopf
- kompatibel mit GEBERIT SIGMA8, SIGMA12
- ohne sichtbarer Befestigung



Hinweis: vollständige Liste der Oberflächen bei dem Abschnitt Zubehör am Ende der Preisliste



Matt Gun Metal PVD 91 P5 8402

Edelstahl gebürstet 91 93 8402

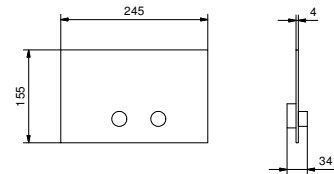
W216

Betätigungsplatte

- Basismaterial: Edelstahl
- Reliefknöpfen
- mit rundem Druckknopf
- kompatibel mit TECEBOX OCTA II
- Mindestdiefe: siehe Einbauanleitung
- ohne sichtbarer Befestigung



Hinweis: vollständige Liste der Oberflächen bei dem Abschnitt Zubehör am Ende der Preisliste



Matt Gun Metal PVD 91 P5 W216

Edelstahl gebürstet 91 93 W216

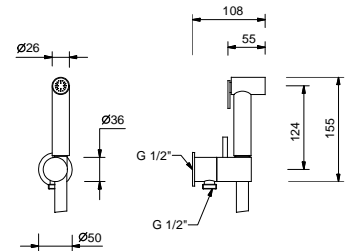
8486

Brause mit Doppelfunktion

- für die WC-Reinigung
- für die Intimpflege in Kombination mit einem Brausemischer
- Wandbogen mit Brausehalter
- Absperrventil
- Basismaterial: Messing
- runde Rosette
- Schlauch PVC 120 cm
- 1/2" Eingang



N.B Nickel PVD gebürstet für Kombination mit Edelstahl-Serie



Nickel PVD Gebürstet 91 92 8486

Matt Gun Metal PVD 91 P5 8486

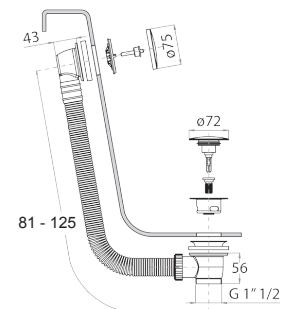
W001

Wannenablauf

- mit Griff
- MIT ABLAUF



Hinweis: vollständige Liste der Oberflächen bei dem Abschnitt Zubehör am Ende der Preisliste



Matt Gun Metal PVD 91 P5 W001

Edelstahl gebürstet 91 93 W001

W002**Wannenablauf**

- mit Griff
- Badewannengarnitur mit Überlauf
- MIT ABLAUF

Hinweis: vollständige Liste der Oberflächen bei dem Abschnitt Zubehör am Ende der Preisliste



Matt Gun Metal PVD

91 P5 W002

Edelstahl gebürstet

91 93 W002

