

# AA/27

ТЕХНИЧЕСКАЯ ИНСТРУКЦИЯ

ABOUTWATER

 Boffi  FANTINI  
RUBINETTI

**AA/27**

Design Michael Anastassiades



P5 Y004F

ДЛЯ РАКОВИНЫ	стр. 112
ДЛЯ БИДЕ	стр. 114
ДЛЯ ДУША	стр. 116
Душ	стр. 125
СМЕСИТЕЛИ ДЛЯ ВАННЫ	стр. 127
РАЗЛИЧНЫЕ ФИТИНГИ	стр. 129

**Техническая информация****AA/27 поставляется в стандартном исполнении С РУЧКОЙ.**

Все смесители для раковин и биде оснащены ограничителями расхода воды на 5 л/м.

**РАЗМЕР ОТВЕРСТИЙ:**

- Для смесителя на одно отверстие для раковины и биде необходимо просверлить отверстие диаметром 35 мм

**Встраиваемый термостатический смеситель для душа 3/4 дюйма:**

- арт. Y331B+D331A - 1 выпуск

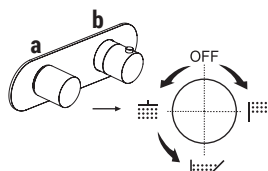
- арт. Y372B+D372A - 2 выхода

- арт. Y373B+D373A - 3 выхода

**ПРИМЕР:****арт. Y373B+D373A**

**а) вращающийся переключатель** - Путем вращения ручки дивертора от центра направо по часовой стрелке, вы открываете первый выпуск, закрываемый при центральном положении, а вращая налево вы открываете последовательно второй и третий выпуск.

**б) контроль температуры.**



**Базовые материалы:** ЗАЩИЩЕННАЯ  
НЕРЖАВЕЮЩАЯ СТАЛЬ AISI 316/316 L

**Отделки:**

P5 Matt Gun Metal PVD

93 Защищенная Нержавеющая Сталь



P5 - Matt Gun Metal PVD



93 - Защищенная Нержавеющая Сталь



Видео процесса работы лейки тропического душа артикул арт. 8139

\* Что касается запасных частей, аксессуаров, различных предметов и дополнений, пожалуйста, обратитесь к конкретным разделам прайс листа

## ТРАДИЦИОННЫЙ КАРТРИДЖ

**Смеситель для раковины на 1 отверстие***\_вылет излива 10 см***Y004WF**

БЕЗ ДОННОГО КЛАПАНА

**Y004F**

С ДОННЫМ КЛАПАНОМ

**Смеситель для раковины на 1 отверстие, высокий излив***\_вылет излива 11,5 см***Y006WF**

БЕЗ ДОННОГО КЛАПАНА

**Смеситель из стены для раковины***\_вылет излива 20 см***Y011B+Y011A**

БЕЗ ДОННОГО КЛАПАНА

**Смеситель из стены для раковины***\_вылет излива 20 см***Y111B+M011A**

БЕЗ ДОННОГО КЛАПАНА

**Смеситель для биде на 1 отверстие***\_вылет излива 11,5 см***Y008WF**

БЕЗ ДОННОГО КЛАПАНА

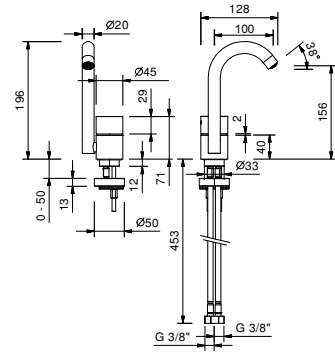
**Y008F**

С ДОННЫМ КЛАПАНОМ

**Y004WF**

**Смеситель для раковины на 1 отверстие**

- вылет 10 см
- ручка
- ограничитель потока воды до 5 л/мин при 3 бар
- подводка
- БЕЗ ДОННОГО КЛАПАНА



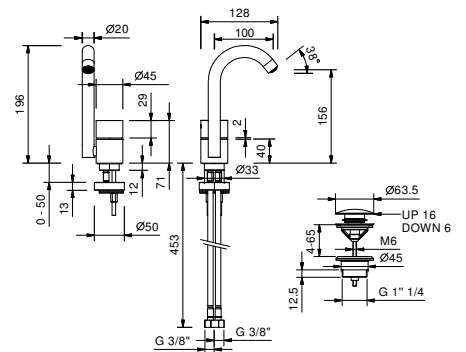
Matt Gun Metal PVD 33 P5 Y004WF

Матовая натуральная сталь 33 93 Y004WF

**Y004F**

**Смеситель для раковины на 1 отверстие**

- вылет 10 см
- ручка
- ограничитель потока воды до 5 л/мин при 3 бар
- подводка
- ДОННЫЙ КЛАПАН НАЖИМНОГО ТИПА



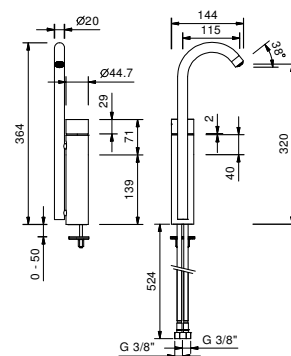
Matt Gun Metal PVD 33 P5 Y004F

Матовая натуральная сталь 33 93 Y004F

**Y006WF**

**Смеситель для раковины на 1 отверстие, высокий излив**

- вылет 11,5 см
- ручка
- ограничитель потока воды до 5 л/мин при 3 бар
- подводка
- БЕЗ ДОННОГО КЛАПАНА



Matt Gun Metal PVD 33 P5 Y006WF

Матовая натуральная сталь 33 93 Y006WF

**Смеситель из стены для раковины**

- вылет 20 см
- ручка
- ограничитель потока воды до 5 л/мин при 3 бар
- впуски 1/2"
- БЕЗ ДОННОГО КЛАПАНА

**Y011B**



**Наружная часть**

Matt Gun Metal PVD 33 P5 Y011B

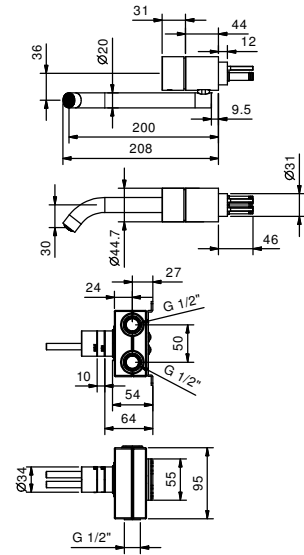
Матовая натуральная сталь 33 93 Y011B

**Y011A**



**Внутренняя часть**

44 00 Y011A



**Смеситель из стены для раковины**

- вылет 20 см
- ручка
- ограничитель потока воды до 5 л/мин при 3 бар
- впуски 1/2"
- БЕЗ ДОННОГО КЛАПАНА

**Y111B**



**Наружная часть**

Matt Gun Metal PVD 33 P5 Y111B

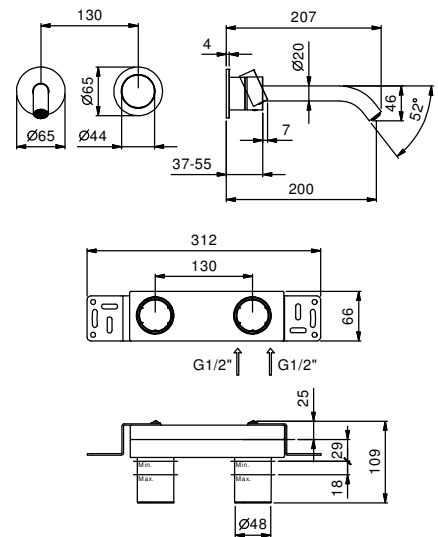
Матовая натуральная сталь 33 93 Y111B

**M011A**



**Внутренняя часть**

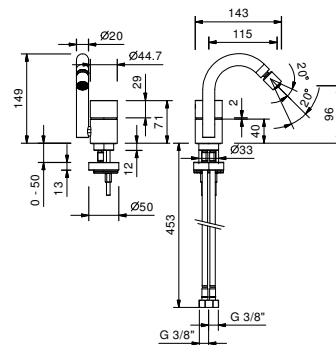
44 00 M011A



**Y008WF**

**Смеситель для биде на 1 отверстие**

- вылет 11,5 см
- ручка
- ограничитель потока воды до 5 л/мин при 3 бар
- видимый аэратор
- подводка
- БЕЗ ДОННОГО КЛАПАНА



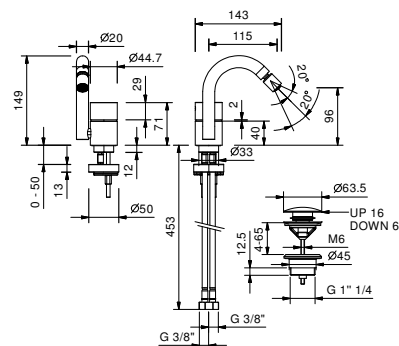
Matt Gun Metal PVD 33 P5 Y008WF

Матовая натуральная сталь 33 93 Y008WF

**Y008F**

**Смеситель для биде на 1 отверстие**

- вылет 11,5 см
- ручка
- ограничитель потока воды до 5 л/мин при 3 бар
- видимый аэратор
- подводка
- ДОННЫЙ КЛАПАН НАЖИМНОГО ТИПА



Matt Gun Metal PVD 33 P5 Y008F

Матовая натуральная сталь 33 93 Y008F

## ТРАДИЦИОННЫЙ КАРТРИДЖ

## Встраиваемый смеситель для душа

*\_впуск 1/2"***Y063B+M063A**

1 выпуск

**Y181B+M585A**

2 выпуска

**Y189B+M587A**

3 выпуска

## ТЕРМОСТАТИЧЕСКИЙ КАРТРИДЖ

## Встраиваемый смеситель для душа

*\_впуск 3/4"***Y331B+D331A**

1 выпуск

**Y372B+D372A**

2 выпуска

**Y373B+D373A**

3 выпуска

**Y300B+D400A****Y391B+D391A**

запорный вентиль



**Встраиваемый смеситель для душа**

- ручка
- **1 выпуск** 1/2"
- впуски 1/2"
- Звукоизолированные

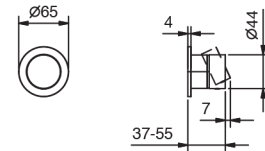
**Y063B**



**Наружная часть**

Matt Gun Metal PVD 33 P5 Y063B

Матовая натуральная сталь 33 93 Y063B

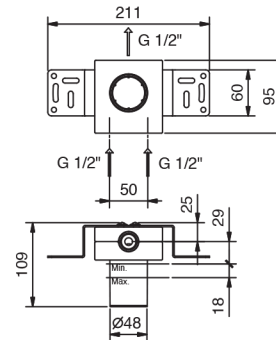


**M063A**



**Внутренняя часть**

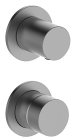
44 00 M063A



**Встраиваемый смеситель для душа**

- ручки
- переключатель на **2 потока** с поворотной кнопкой
- впуски 1/2"
- Звукоизолированные

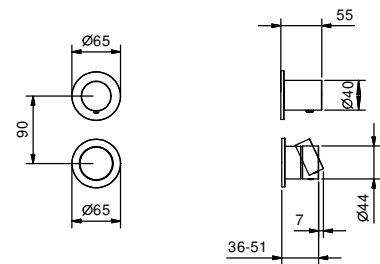
**Y181B**



**Наружная часть**

Matt Gun Metal PVD 33 P5 Y181B

Матовая натуральная сталь 33 93 Y181B

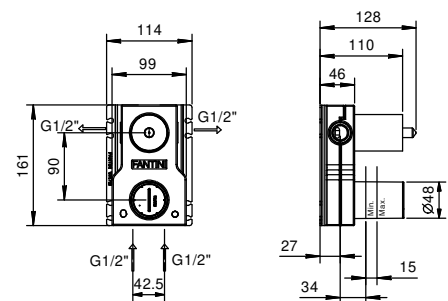


**M585A**



**Внутренняя часть**

44 00 M585A



**Встраиваемый смеситель для душа**

- ручки
- переключатель на **3 потока** с поворотной кнопкой
- впуски 1/2"
- Звукоизолированные

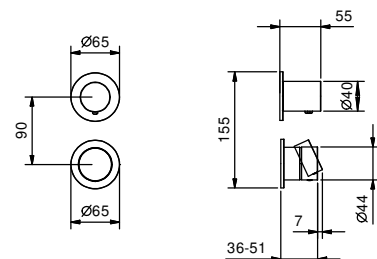
**Y189B**



**Наружная часть**

Matt Gun Metal PVD 33 P5 Y189B

Матовая натуральная сталь 33 93 Y189B

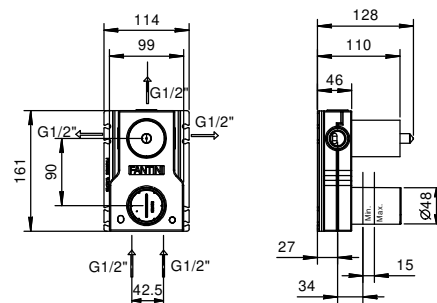


**M587A**



**Внутренняя часть**

44 00 M587A



**Термостатический встраиваемый смеситель для душа, 3/4"**

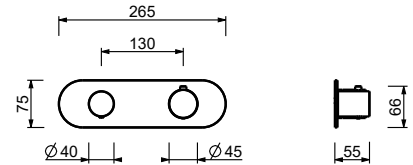
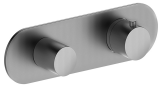
- ручки
- **1 выпуск** 1/2"
- только для горизонтальной установки
- впуски 3/4"

**Y331B**

**Наружная часть**

Matt Gun Metal PVD 33 P5 Y331B

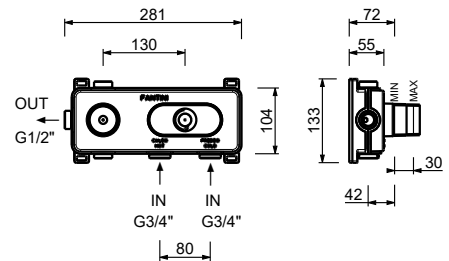
Матовая натуральная сталь 33 93 Y331B



**D331A**

**Внутренняя часть**

19 00 D331A



**Термостатический встраиваемый смеситель для душа, 3/4"**

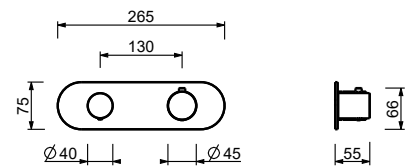
- ручки
- переключатель с закрытием, на **2 потока** с поворотной кнопкой
- только для горизонтальной установки
- впуски 3/4"

**Y372B**

**Наружная часть**

Matt Gun Metal PVD 33 P5 Y372B

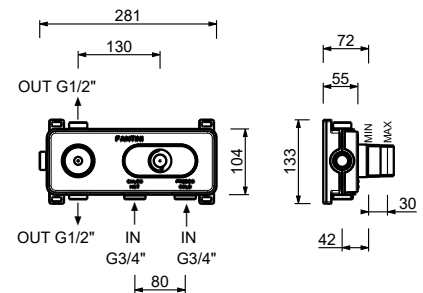
Матовая натуральная сталь 33 93 Y372B



**D372A**

**Внутренняя часть**

19 00 D372A



**Термостатический встраиваемый смеситель для душа, 3/4"**

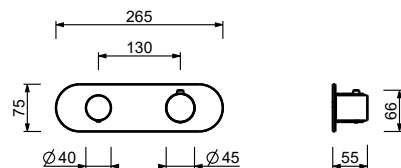
- ручки
- переключатель с закрытием, на **3 потока** с поворотной кнопкой
- только для горизонтальной установки
- впуски 3/4"

**Y373B**

**Наружная часть**

Matt Gun Metal PVD 33 P5 Y373B

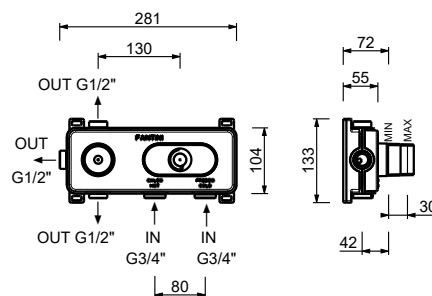
Матовая натуральная сталь 33 93 Y373B



**D373A**

**Внутренняя часть**

19 00 D373A



**Термостатический встраиваемый смеситель для душа, 3/4"**

- ручка
- впуски 3/4"
- Звукоизолированные
- без запорного вентиля (заказывается отдельно)

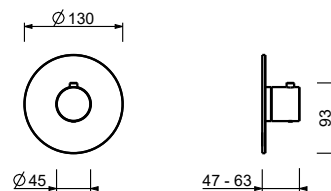
**N.V. Смеситель должен всегда заказываться вместе с запорным вентилем Y391B+D391A**

**Y300B**

**Наружная часть**

Matt Gun Metal PVD 33 P5 Y300B

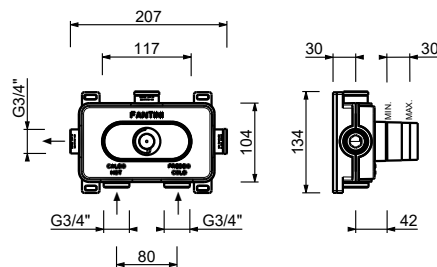
Матовая натуральная сталь 33 93 Y300B



**D400A**

**Внутренняя часть**

19 00 D400A



**Запорный вентиль 3/4"**

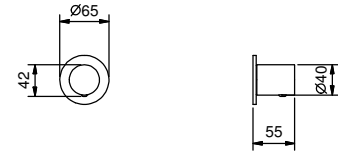
- ручка
- картридж керамический 90°
- впуски 3/4"
- Звукоизолированные

**Y391B**

**Наружная часть**

Matt Gun Metal PVD 33 P5 Y391B

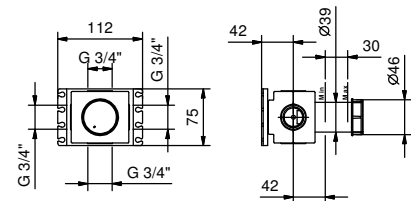
Матовая натуральная сталь 33 93 Y391B



**D391A**

**Внутренняя часть**

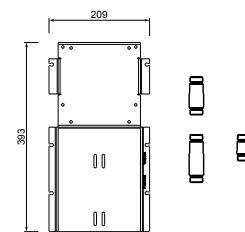
19 00 D391A



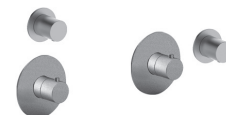
**W213**

**Опционально, с системой простого монтажа**

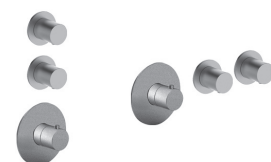
- Планка и соединения
- Для простой вертикальной и горизонтальной установки термостатических смесителей
  - для установки- D400A / D391A - 1 выход
  - для установки- D400A / D391A - 2 выхода



**ПРИМЕР КОМБИНАЦИИ - 1 ВЫХОД**



**ПРИМЕР КОМБИНАЦИИ - 2 ВЫХОДА**



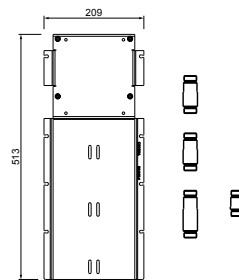
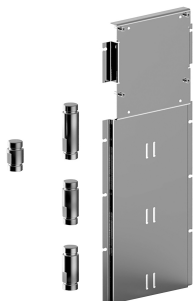
91 00 W213

**W214**

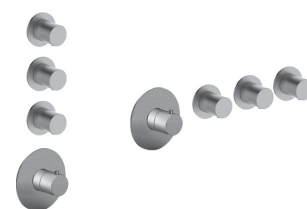
**Опционально, с системой простого монтажа**

Планка и соединения

- Для простой вертикальной и горизонтальной установки термостатических смесителей
- для установки - D400A / D391A - 3 выхода



**ПРИМЕР КОМБИНАЦИИ - 3 ВЫХОДА**



91 00 W214

8139

**Верхний душ**

- Ø 3.2 см
- Базовый материал: Нержавеющая Сталь
- регулируемая
- настенный
- ограничитель потока до 10 л/мин
- впуск 1/2"
- система от известкового налета

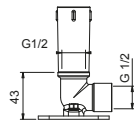
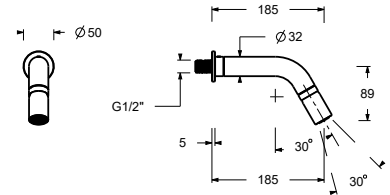
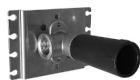


Matt Gun Metal PVD 81 P5 8139

Матовая натуральная сталь 81 93 8139

**ПО ЗАПРОСУ, ЕСЛИ ТРЕБУЕТСЯ: Встроенная часть для гипсокартона**

W046 91 00 W046



8127

**Верхний душ**

- Ø 3.2 см
- Базовый материал: Нержавеющая Сталь
- потолочный
- ограничитель потока до 10 л/мин
- впуск 1/2"
- система от известкового налета

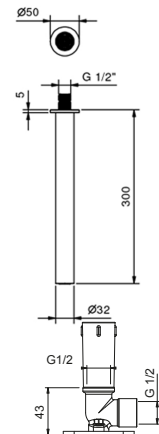


Matt Gun Metal PVD 81 P5 8127

Матовая натуральная сталь 81 93 8127

**ПО ЗАПРОСУ, ЕСЛИ ТРЕБУЕТСЯ: Встроенная часть для гипсокартона**

W046 91 00 W046



8053

**Верхний душ**

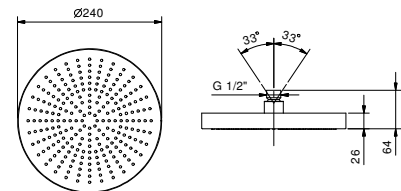
- Ø 24 см
- Базовый материал: Нержавеющая Сталь
- ограничитель потока воды до 12 л/мин при 3 бар
- система от известкового налета
- впуск 1/2"
- обратный клапан

**Н.В. Условия, необходимые для правильного функционирования: Мин. Поток: 10 л/мин**



Matt Gun Metal PVD 81 P5 8053

Матовая натуральная сталь 81 93 8053



8080

**Кронштейн для душевой лейки**

- длина 30 см
- круглая розетка
- настенный
- впуск 1/2"

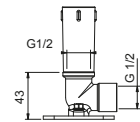
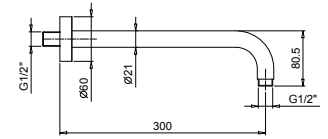
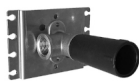


Matt Gun Metal PVD 81 P5 8080

Матовая натуральная сталь 81 93 8080

**ПО ЗАПРОСУ, ЕСЛИ ТРЕБУЕТСЯ: Встроенная часть для гипсокартона**

W046 91 00 W046



8059

**Кронштейн для душевой лейки**

- длина 45 см
- круглая розетка
- настенный
- впуск 1/2"

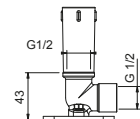
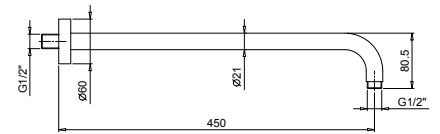


Matt Gun Metal PVD 81 P5 8059

Матовая натуральная сталь 81 93 8059

**ПО ЗАПРОСУ, ЕСЛИ ТРЕБУЕТСЯ: Встроенная часть для гипсокартона**

W046 91 00 W046



8058

**Кронштейн для душевой лейки**

- длина 25 см
- круглая розетка
- потолочный
- впуск 1/2"

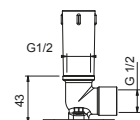
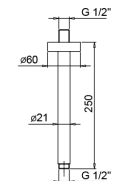


Matt Gun Metal PVD 81 P5 8058

Матовая натуральная сталь 81 93 8058

**ПО ЗАПРОСУ, ЕСЛИ ТРЕБУЕТСЯ: Встроенная часть для гипсокартона**

W046 91 00 W046





8125

**Душевой набор**

- ручная лейка FIT
- шланговое подключение с держателем для ручной лейки
- гибкий шланг 150 см ПВХ
- впуск 1/2"

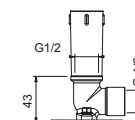
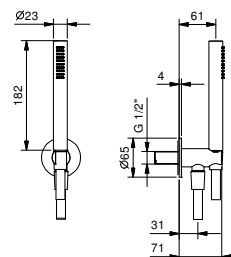


Matt Gun Metal PVD 81 P5 8125

Матовая натуральная сталь 81 93 8125

**ПО ЗАПРОСУ, ЕСЛИ ТРЕБУЕТСЯ: Встроенная часть для гипсокартона**

**W046** 91 00 W046



8128

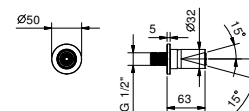
**Боковая форсунка**

- Базовый материал: Нержавеющая Сталь
- регулируемая
- ограничитель потока до 5 л/мин
- впуск 1/2"
- система от известкового налета




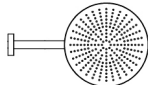
Matt Gun Metal PVD 81 P5 8128

Матовая натуральная сталь 81 93 8128



ПРИМЕР.1	Арт.	Описание	Отделки
	8139	Верхний душ	P5 Matt Gun Metal PVD
	Y181B+M585A	Встраиваемый смеситель для душа	93 Матовая натуральная сталь
8125		Душевой набор	
ПРИМЕР.2	Арт.	Описание	Отделки
	8053	Верхний душ	P5 Matt Gun Metal PVD
	8080	Кронштейн для душевой лейки	93 Матовая натуральная сталь
Y181B+M585A		Встраиваемый смеситель для душа	
8125		Душевой набор	

Душ: варианты с термостатическим картриджем

ПРИМЕР.1	Арт.	Описание	Отделки
	8139	Верхний душ	P5 Matt Gun Metal PVD
	Y372B+D372A	Термостатический встраиваемый смеситель для душа, 3/4"	93 Матовая натуральная сталь
8125		Душевой набор	
ПРИМЕР.2	Арт.	Описание	Отделки
	8053	Верхний душ	P5 Matt Gun Metal PVD
	8080	Кронштейн для душевой лейки	93 Матовая натуральная сталь
Y372B+D372A		Термостатический встраиваемый смеситель для душа, 3/4"	
8125		Душевой набор	

## ТРАДИЦИОННЫЙ КАРТРИДЖ

### Встраиваемый смеситель для ванны

*\_впуски 1/2"*



**Y120B+R021A**

2 выпуска



**Y121B+R021A**

2 выпуска

### Наборный смеситель для ванны

*\_впуски 1/2"*



**Y065**

2 выпуска

### Напольный смеситель для ванны

*\_впуски 1/2"*



**Y080B+Y080A**

2 выпуска

**Встраиваемый смеситель для ванны**

- вылет 15 см
- ручка
- переключатель на **2 потока** с поворотной кнопкой
- ручная лейка FIT
- шланговое подключение с держателем для ручной лейки
- гибкий шланг 150 см ПВХ
- впуски 1/2"

**Y120B**



**R021A**



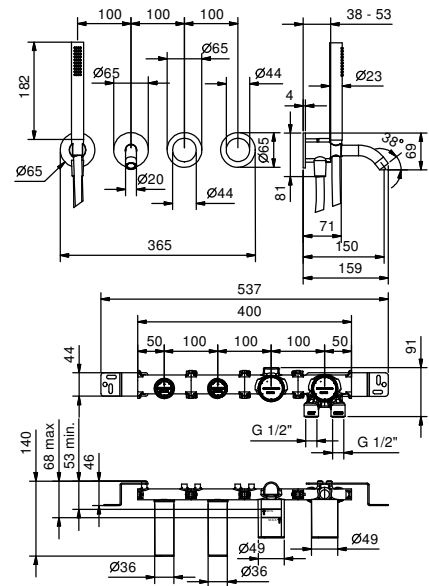
**Наружная часть**

Matt Gun Metal PVD 33 P5 Y120B

Матовая натуральная сталь 33 93 Y120B

**Внутренняя часть**

44 00 R021A



**Встраиваемый смеситель для ванны**

- вылет 20 см
- ручка
- переключатель на **2 потока** с поворотной кнопкой
- ручная лейка FIT
- шланговое подключение с держателем для ручной лейки
- гибкий шланг 150 см ПВХ
- впуски 1/2"

**Y121B**



**R021A**



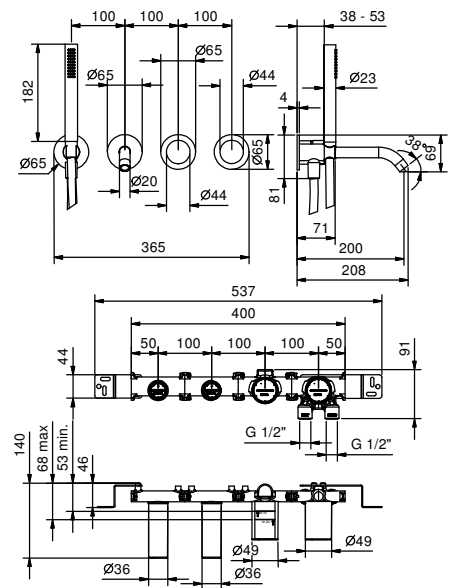
**Наружная часть**

Matt Gun Metal PVD 33 P5 Y121B

Матовая натуральная сталь 33 93 Y121B

**Внутренняя часть**

44 00 R021A





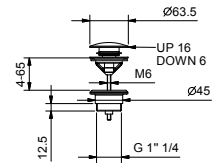
8434

**Донный клапан**

- 1" 1/4
- с нажимным механизмом "Push-Open",
- для раковин без перелива
- для раковин с переливом
- универсальный слив



**N. В. полный список отделок в разделе прочие статьи в конце прайс листа"**



Matt Gun Metal PVD 91 P5 8434

Матовая натуральная сталь 91 93 8434

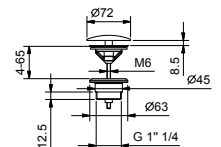
8435

**Донный клапан**

- 1" 1/4
- для раковин без перелива
- для раковин с переливом
- свободный слив
- универсальный слив



**N. В. полный список отделок в разделе прочие статьи в конце прайс листа"**



Matt Gun Metal PVD 91 P5 8435

Матовая натуральная сталь 91 93 8435

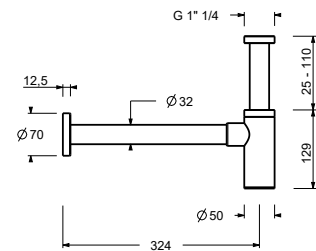
9234

**Сифон бутылочный**

- 1" 1/4
- для раковины и биде



**N. В. полный список отделок в разделе прочие статьи в конце прайс листа"**



Matt Gun Metal PVD 91 P5 9234

Матовая натуральная сталь 91 93 9234

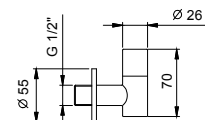
8364

**Угловой вентиль с фильтром (2 шт.)**

- с запорным вентилем
- фильтр
- впуск 1/2"



**N. В. полный список отделок в разделе прочие статьи в конце прайс листа"**



Matt Gun Metal PVD 91 P5 8364

Матовая натуральная сталь 91 93 8364

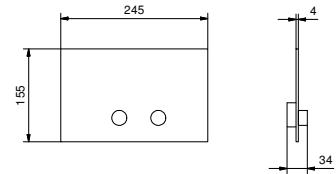
8402

**Кнопка смыва**

- Базовый материал: Нержавеющая Сталь
- выступающие кнопки
- с круглыми кнопками
- сочетается с GEBERIT SIGMA8, SIGMA12
- без видимых крепежей



**Н. В. полный список отделок в разделе прочие статьи в конце прайс листа"**



Matt Gun Metal PVD 91 P5 8402

Матовая натуральная сталь 91 93 8402

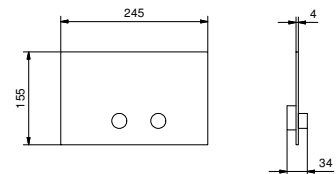
W216

**Кнопка смыва**

- Базовый материал: Нержавеющая Сталь
- выступающие кнопки
- с круглыми кнопками
- сочетается с TESCOX OSTA II
- минимальная глубина: см. инструкцию по установке
- без видимых крепежей



**Н. В. полный список отделок в разделе прочие статьи в конце прайс листа"**



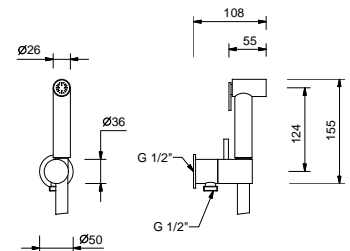
Matt Gun Metal PVD 91 P5 W216

Матовая натуральная сталь 91 93 W216

8486

**Гидроёршик с двойной функцией**

- для очистки унитаза
- для личной гигиены, при использовании вместе со смесителем для душа
- шланговое подключение с держателем для ручной лейки
- Запорный вентиль
- Базовый материал: латунь
- круглая розетка
- гибкий шланг 120 см ПВХ
- впуск 1/2"



Brushed Nickel PVD 91 92 8486

Matt Gun Metal PVD 91 P5 8486

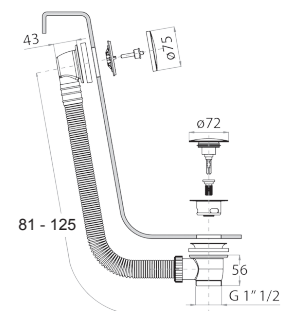
W001

**Слив для ванны**

- с ручкой
- С ДОННЫМ КЛАПАНОМ



**Н. В. полный список отделок в разделе прочие статьи в конце прайс листа"**



Matt Gun Metal PVD 91 P5 W001

Матовая натуральная сталь 91 93 W001

**W002**

**Слив для ванны**

- с ручкой
- слив-перелив
- С ДОННЫМ КЛАПАНОМ

**Н. В. полный список отделок в разделе прочие статьи в конце прайс листа"**



**Matt Gun Metal PVD**

91 P5 W002

**Матовая натуральная сталь**

91 93 W002

