

AC/ECLIPSE

TECHNISCHES HANDBUCH

ABOUTWATER

 **Boffi**  **FANTINI**
RUBINETTI

AC/ECLIPSE

Design Studiocharlie



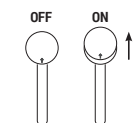
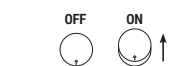
93 L607W
Compasso d'Oro ADI

LAVABO	ipág. 208
BIDÉ	ipág. 212
DUCHA	ipág. 213
BAÑO DUCHA	ipág. 220
BAÑERA	ipág. 222
ACCESORIOS DIVERSOS	ipág. 223

Información técnica

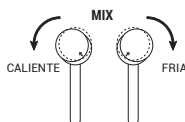
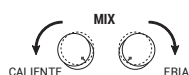
AC/ECLIPSE se suministra de serie CON MANETA.

Los monomandos lavabo se suministran con **limitadores de 5 l/min.**



- VERSIÓN CARTUCHO TRADICIONAL

Moviendo hacia atrás y delante la maneta se **regula el caudal de agua.**

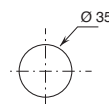


Girando la maneta a la derecha o la izquierda es posible **regular la temperatura.**

Estos dos movimientos de la maneta descubren en parte la maneta subyacente.

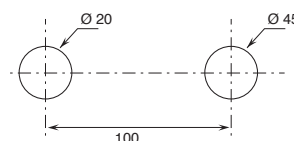
AGUJEROS PARA INSTALACIÓN EN ENCIMERAS:

- Monomando de lavabo y bidé.



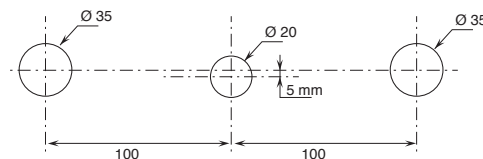
- Monomando de lavabo 2 elementos.

art. L807W



- Batería lavabo 3 elementos.

art. L607W



El monomando termostático ducha empotrado 3/4" está disponible:

- art. L772B+D972A - 2 salidas

- art. L773B+D973A - 3 salidas

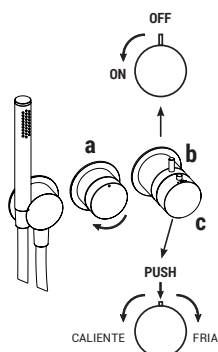
EJEMPLO:

art. L773B+D973A

a) desviador de giro - Partiendo de la posición central rotando hacia la derecha se activa la 1ª salida, y consecuentemente la 2ª y la 3ª.

b) comando para apertura/cierre y regulación de flujo.

c) control para regular la temperatura.



Materiales básicos: ACERO AISI 316/316 L

Acabados:

P5 Matt Gun Metal PVD

93 Acero Cepillado

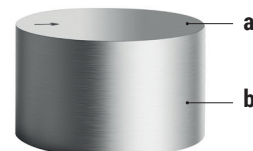


P5 - Matt Gun Metal PVD



93 - Acero Cepillado

AC/ECLIPSE se distinguen por el doble acabado del producto: el cuerpo del cilindro cepillado **(a)** y la parte superior del disco giratorio brillante (elaborado a mano individualmente por un operario que evalúa en tiempo real la calidad del acabado obtenida). **(b)**



* Para eventuales recambios, accesorios, artículos varios y prolongaciones, consultar las secciones específicas

CARTUCHO TRADICIONAL

Monomando lavabo
_longitud caño 13 cm



L504WF
SIN DESAGÜE

Monomando lavabo alto
_longitud caño 19 cm



L506WF
SIN DESAGÜE

Monomando lavabo 2 elementos
_longitud caño 16 cm



L807W
SIN DESAGÜE

Monomando lavabo a pared
_longitud caño 22 cm



L513B+D711A
SIN DESAGÜE

Monomando lavabo a suelo
_longitud caño 19 cm



L536B+D736A
SIN DESAGÜE

Caño lavabo a pared
_longitud caño 22 cm



Z238

Caño lavabo a suelo
_longitud caño 22,5 cm



Z240B+Z240A

Monomando bidé
_longitud caño 13 cm



L508WF
SIN DESAGÜE

Caño lavabo
_longitud caño 16 cm



Z239

CARTUCHOS CERÁMICOS 1/4 DE GIRO

Batería lavabo 3 elementos
_longitud caño 16 cm



L607W
SIN DESAGÜE

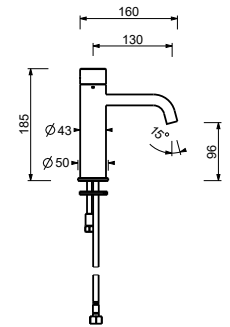
Batería lavabo a pared
_longitud caño 22 cm



L613B+D810A
SIN DESAGÜE

L504WF**Monomando lavabo**

- distancia a chorro 13 cm
- maneta
- limitador de caudal 4,5 l/m a 3 bar
- flexos de alimentación
- SIN DESAGÜE

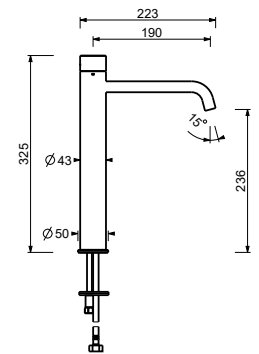


Matt Gun Metal PVD

40 P5 L504WF

Acero Cepillado**40 93 L504WF****L506WF****Monomando lavabo alto**

- distancia a chorro 19 cm
- maneta
- limitador de caudal 4,5 l/m a 3 bar
- flexos de alimentación
- SIN DESAGÜE

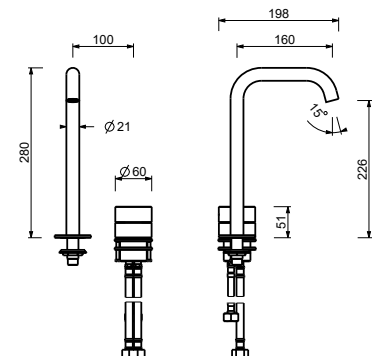


Matt Gun Metal PVD

40 P5 L506WF

Acero Cepillado**40 93 L506WF****L807W****Monomando lavabo 2 elementos**

- distancia a chorro 16 cm
- maneta
- limitador de caudal 4,5 l/m a 3 bar
- flexos de alimentación
- SIN DESAGÜE



Matt Gun Metal PVD

40 P5 L807W

Acero Cepillado**40 93 L807W**

Monomando lavabo a suelo

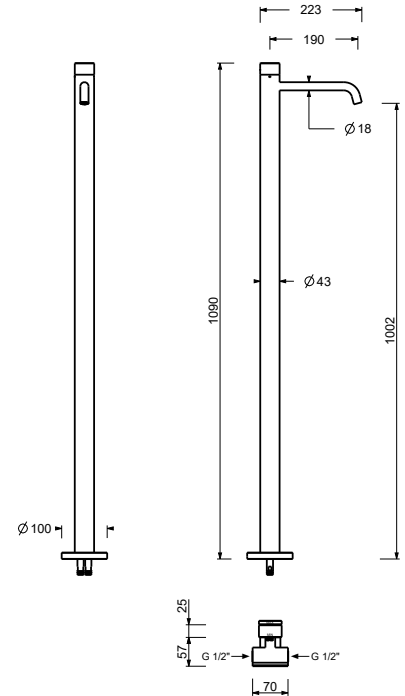
- distancia a chorro 19 cm
- maneta
- limitador de caudal 4,5 l/m a 3 bar
- entradas de 1/2"
- SIN DESAGÜE

L536B**D736A****Parte externa**

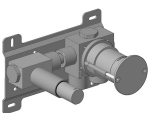
Matt Gun Metal PVD 40 P5 L536B

Acero Cepillado 40 93 L536B**Parte empotrable**

40 00 D736A

**Monomando lavabo a pared**

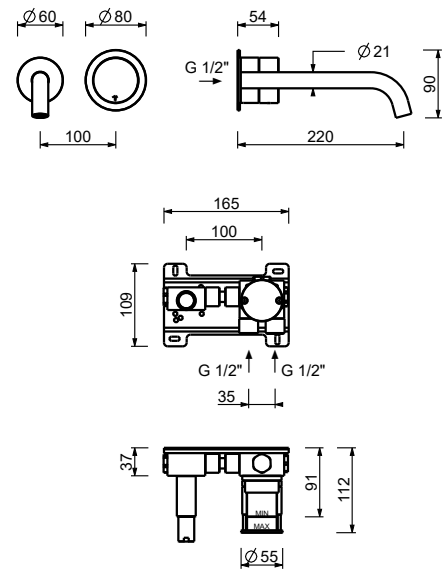
- distancia a chorro 22 cm
- maneta
- limitador de caudal 4,5 l/m a 3 bar
- entradas de 1/2"
- SIN DESAGÜE

L513B**D711A****Parte externa**

Matt Gun Metal PVD 40 P5 L513B

Acero Cepillado 40 93 L513B**Parte empotrable**

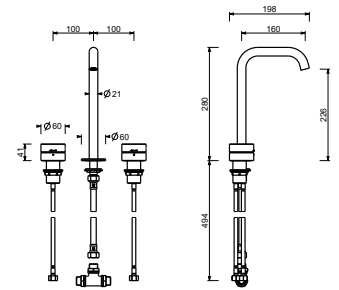
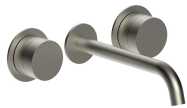
40 00 D711A



L607W**Batería lavabo 3 elementos**

- distancia a chorro 16 cm
- manetas
- limitador de caudal 4,5 l/m a 3 bar
- cartucho cerámico 90°
- flexos de alimentación
- SIN DESAGÜE

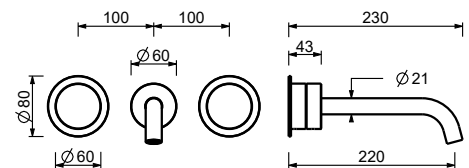
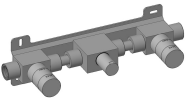
Matt Gun Metal PVD 40 P5 L607W

Acero Cepillado 40 93 L607W**L613B****Batería lavabo a pared**

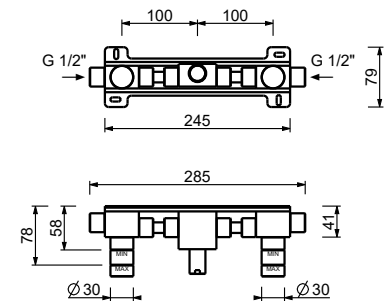
- distancia a chorro 22 cm
- manetas
- limitador de caudal 4,5 l/m a 3 bar
- cartucho cerámico 90°
- entradas de 1/2"
- SIN DESAGÜE

Parte externa

Matt Gun Metal PVD 40 P5 L613B

Acero Cepillado 40 93 L613B**D810A****Parte empotrable**

40 00 D810A

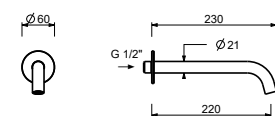


LAVABO: caños

Z238**Caño lavabo a pared**

- distancia a chorro 22 cm
- limitador de caudal 4,5 l/m a 3 bar
- entrada de 1/2"

Matt Gun Metal PVD 40 P5 Z238

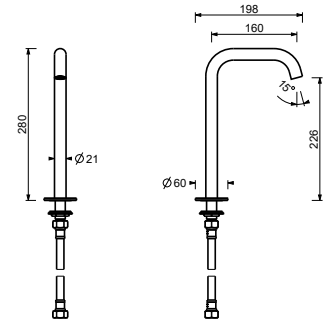
Acero Cepillado 40 93 Z238

Z239**Caño lavabo**

- distancia a chorro 16 cm
- limitador de caudal 4,5 l/m a 3 bar

Matt Gun Metal PVD

40 P5 Z239

Acero Cepillado**40 93 Z239****Caño lavabo a suelo**

- distancia a chorro 22,5 cm
- limitador de caudal 4,5 l/m a 3 bar

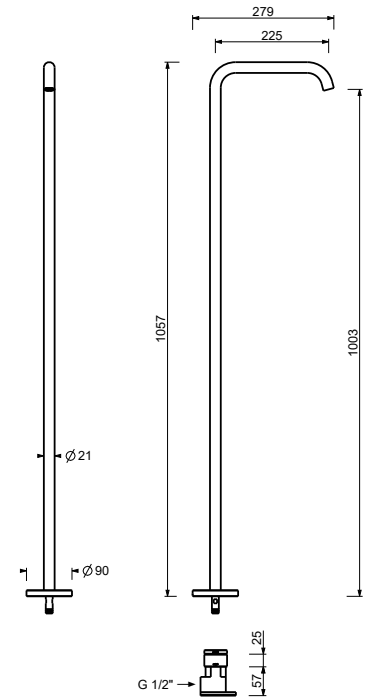
Z240B**Parte externa**

Matt Gun Metal PVD

40 P5 Z240B

Acero Cepillado**40 93 Z240B****Z240A****Parte empotrable**

40 00 Z240A



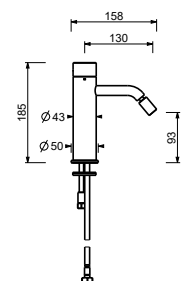
BIDÉ : cartucho tradicional

L508WF**Monomando bidé**

- distancia a chorro 13 cm
- maneta
- limitador de caudal 4,5 l/m a 3 bar
- aireador orientable
- flexos de alimentación
- SIN DESAGÜE

Matt Gun Metal PVD

40 P5 L508WF

Acero Cepillado**40 93 L508WF**

CARTUCHO TRADICIONAL

Monomando ducha empotrado

_entradas de 1/2"



L563B+D763A

1 salida



L585B+D785A

2 salidas



L587B+D787A

3 salidas

CARTUCHO TERMOSTÁTICO

Monomando ducha empotrado

_entradas de 1/2"



L772B+D972A

2 salidas



L773B+D973A

3 salidas



L700B+D900A

Monomando ducha empotrado

- maneta
- **1 salida** de 1/2"
- entradas de 1/2"
- aislamiento acústico

L563B

Parte externa

Matt Gun Metal PVD 40 P5 L563B

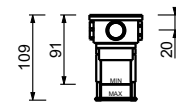
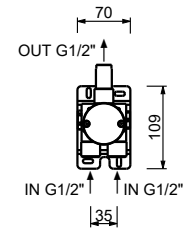
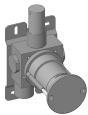
Acero Cepillado 40 93 L563B



D763A

Parte empotrable

40 00 D763A



Monomando ducha empotrado

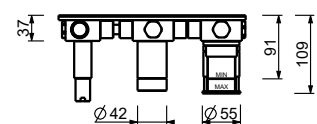
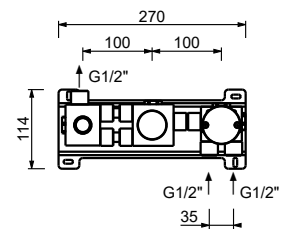
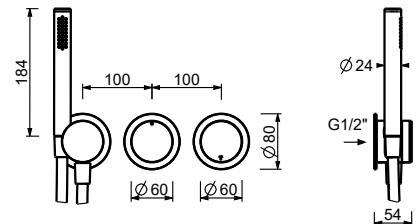
- manetas
- desviador giratorio **2 salidas**
- entradas de 1/2"
- aislamiento acústico

L585B

Parte externa

Matt Gun Metal PVD 40 P5 L585B

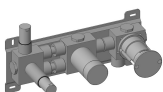
Acero Cepillado 40 93 L585B



D785A

Parte empotrable

40 00 D785A



Monomando ducha empotrado

- manetas
- desviador giratorio **3 salidas**
- entradas de 1/2"
- aislamiento acústico

L587B

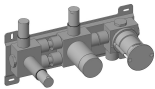


Parte externa

Matt Gun Metal PVD 40 P5 L587B

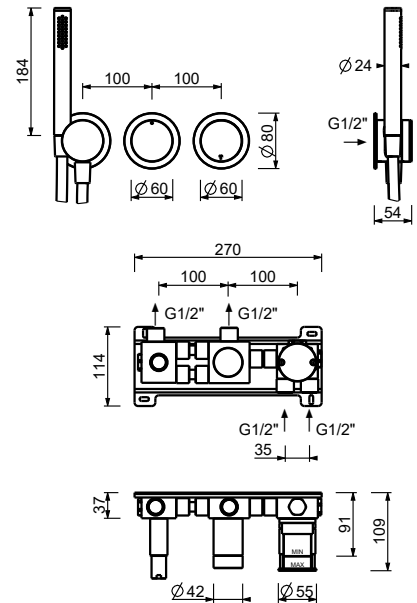
Acero Cepillado 40 93 L587B

D787A



Parte empotrable

40 00 D787A



Monomando termostático ducha empotrado 1/2"

- manetas
- desviador giratorio con cierre **2 salidas**
- solo para montaje horizontal
- entradas de 1/2"

L772B

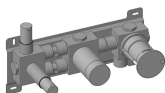


Parte externa

Matt Gun Metal PVD 40 P5 L772B

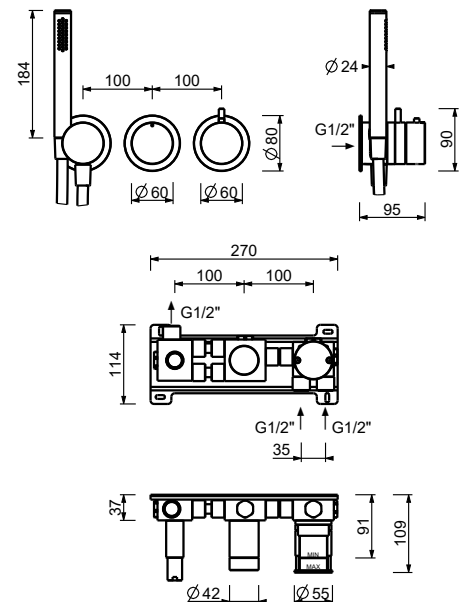
Acero Cepillado 40 93 L772B

D972A



Parte empotrable

40 00 D972A



Monomando termostático ducha empotrado 1/2"

- manetas
- desviador giratorio con cierre **3 salidas**
- solo para montaje horizontal
- entradas de 1/2"

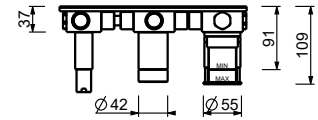
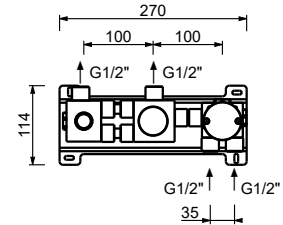
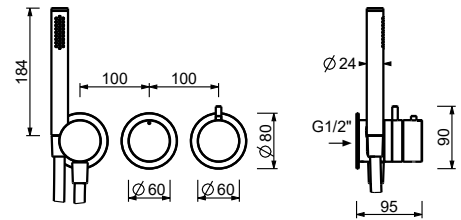
L773B



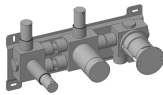
Parte externa

Matt Gun Metal PVD 40 P5 L773B

Acero Cepillado 40 93 L773B



D973A



Parte empotrable

40 00 D973A

Monomando termostático ducha empotrado 1/2"

- maneta
- **1 salida** de 1/2"
- entradas de 1/2"
- aislamiento acústico
- con cierre

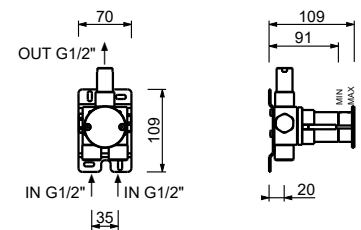
L700B



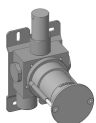
Parte externa

Matt Gun Metal PVD 40 P5 L700B

Acero Cepillado 40 93 L700B



D900A



Parte empotrable

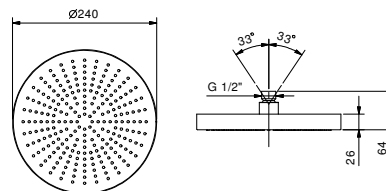
40 00 D900A

8053

Rociador lluvia

- Ø 24 cm
- Material básico: acero
- limitador de caudal 12 l/m a 3 bar
- sistema anticalcáreo
- entrada de 1/2"
- válvula anti-retorno

**NOTA: Condiciones necesarias para el correcto funcionamiento:
Caudal mín.: 10 l/min**



Matt Gun Metal PVD 81 P5 8053

Acero Cepillado 81 93 8053

8080

Brazo ducha

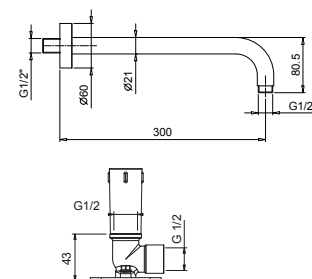
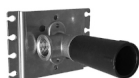
- longitud 30 cm
- embellecedor redondo
- para instalación a pared
- entrada de 1/2"

Matt Gun Metal PVD 81 P5 8080

Acero Cepillado 81 93 8080

**OPCIONAL: Parte empotrable para cartón-yeso
W046**

91 00 W046



8059

Brazo ducha

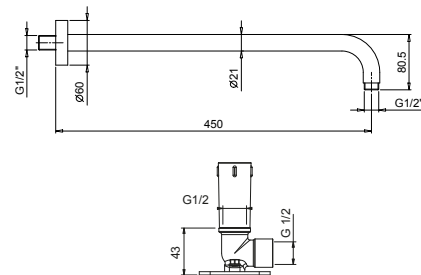
- longitud 45 cm
- embellecedor redondo
- para instalación a pared
- entrada de 1/2"

Matt Gun Metal PVD 81 P5 8059

Acero Cepillado 81 93 8059

**OPCIONAL: Parte empotrable para cartón-yeso
W046**

91 00 W046



8058

Brazo ducha

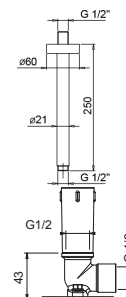
- longitud 25 cm
- embellecedor redondo
- para instalación a techo
- entrada de 1/2"

Matt Gun Metal PVD 81 P5 8058

Acero Cepillado 81 93 8058

**OPCIONAL: Parte empotrable para cartón-yeso
W046**

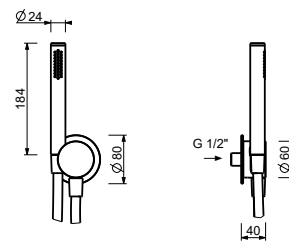
91 00 W046



8138

Conjunto de ducha

- toma de agua y soporte teleducha
- flexo PVC 150 cm
- entrada de 1/2"





Matt Gun Metal PVD

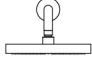

40 P5 8138

Acero Cepillado

40 93 8138

COMPOSICIÓN.1	Art.	Descripción	Acabados
	8053	Rociador lluvia	P5 Matt Gun Metal PVD
	L585B+D785A	Monomando ducha empotrado	93 Acero Cepillado
	8080	Brazo ducha	

DUCHA : composición cartucho termostático

COMPOSICIÓN.1	Art.	Descripción	Acabados
	8053	Rociador lluvia	P5 Matt Gun Metal PVD
	L772B+D972A	Monomando termostático ducha empotrado 1/2"	93 Acero Cepillado
	8080	Brazo ducha	

CARTUCHOS CERÁMICOS 1/4 DE GIRO

Grupo bañera repisa

_entradas de 1/2"



L665
2 salidas



L667
2 salidas

CARTUCHO TRADICIONAL

Monomando baño/ducha empotrado

_entradas de 1/2"



L521B+D721A
2 salidas

Monomando baño/ducha a suelo

_entradas de 1/2"



L580B+D736A
2 salidas

L665

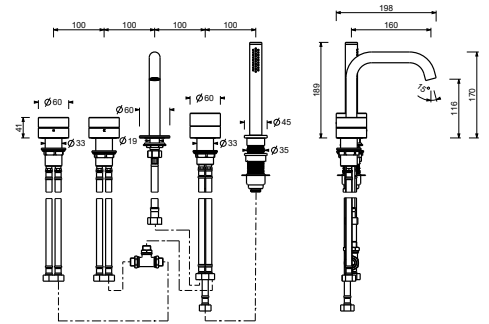
Grupo bañera repisa

- distancia a chorro 16 cm
- manetas
- 5 agujeros
- desviador giratorio **2 salidas**
- flexo 150 cm
- cartucho cerámico 90°
- entradas de 1/2"
- flexos de alimentación



Matt Gun Metal PVD 40 P5 L665

Acero Cepillado 40 93 L665



L667

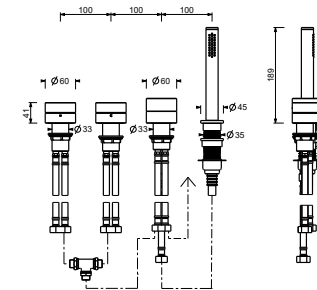
Grupo bañera repisa

- manetas
- sin caño
- 4 agujeros
- desviador giratorio **2 salidas**
- flexo 150 cm
- cartucho cerámico 90°
- entradas de 1/2"
- flexos de alimentación



Matt Gun Metal PVD 40 P5 L667

Acero Cepillado 40 93 L667



Monomando baño/ducha empotrado

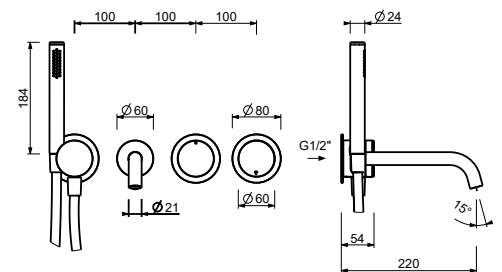
- distancia a chorro 22 cm
- manetas
- desviador giratorio **2 salidas**
- toma de agua y soporte teleducha
- flexo PVC 150 cm
- entradas de 1/2"

L521B

Parte externa

Matt Gun Metal PVD 40 P5 L521B

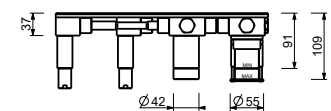
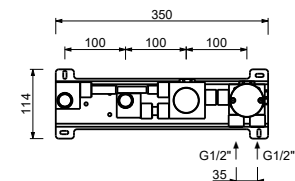
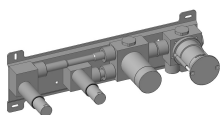
Acero Cepillado 40 93 L521B



D721A

Parte empotrable

40 00 D721A



Monomando baño/ducha a suelo

- distancia a chorro 24,5 cm
- maneta
- maneta apertura/cierre con regulación de caudal y temperatura ducha
- soporte teleducha
- flexo PVC 150 cm
- entradas de 1/2"
- sobre columna

L580B



Parte externa

Matt Gun Metal PVD 40 P5 L580B

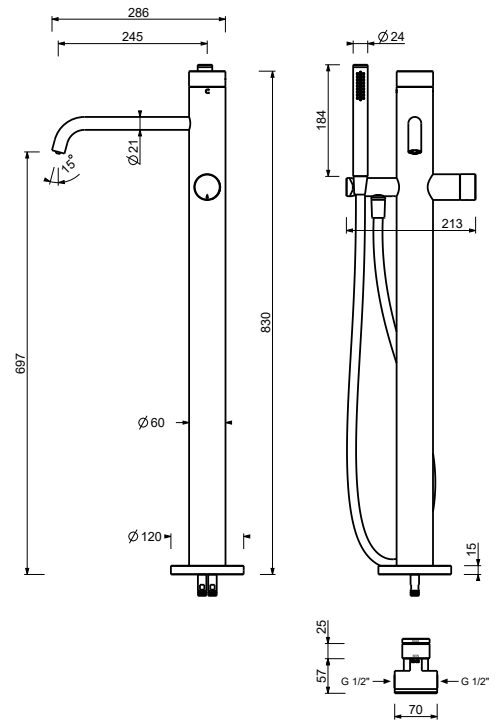
Acero Cepillado 40 93 L580B

D736A



Parte empotrable

40 00 D736A



Caño bañera a suelo

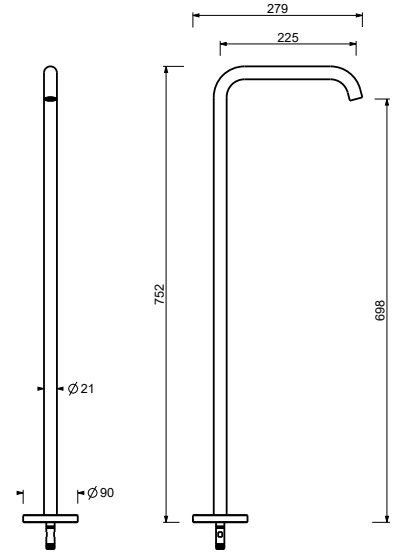
- entradas de 1/2"
- distancia a chorro 22,5 cm

Z241B

Parte externa

Matt Gun Metal PVD 40 P5 Z241B

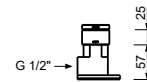
Acero Cepillado 40 93 Z241B



Z240A

Parte empotrable

40 00 Z240A



ACCESORIOS DIVERSOS

8434

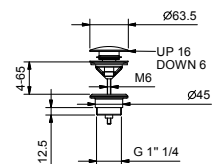
Desagüe

- 1" 1/4
- tapón a presión
- para lavabo sin rebosadero
- para lavabo con rebosadero
- universal

N.B. listado completo de los acabados en la sección accesorios diversos al final de la tarifa

Matt Gun Metal PVD 91 P5 8434

Acero Cepillado 91 93 8434

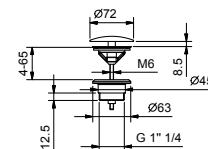


8435

Desagüe

- 1" 1/4
- para lavabo sin rebosadero
- para lavabo con rebosadero
- salida libre
- universal

N.B. listado completo de los acabados en la sección accesorios diversos al final de la tarifa



Matt Gun Metal PVD 91 P5 8435

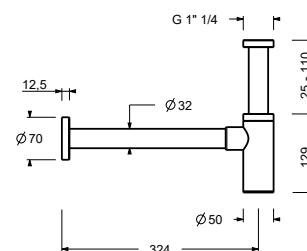
Acero Cepillado 91 93 8435

9234

Sifón de botella

- 1" 1/4
- para lavabo

N.B. listado completo de los acabados en la sección accesorios diversos al final de la tarifa



Matt Gun Metal PVD 91 P5 9234

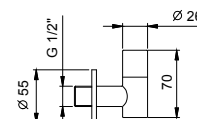
Acero Cepillado 91 93 9234

8364

Pareja de llaves de escuadra con filtro

- con cierre
- filtro inspeccionable
- entrada de 1/2"

N.B. listado completo de los acabados en la sección accesorios diversos al final de la tarifa



Matt Gun Metal PVD 91 P5 8364

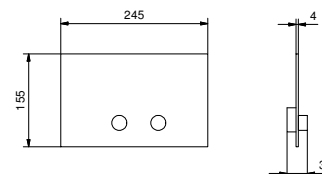
Acero Cepillado 91 93 8364

8402

Placa y pulsador descarga inodoro

- Material básico: acero
- pulsadores en relieve
- con pulsadores redondos
- compatible con GEBERIT SIGMA8, SIGMA12
- sin fijaciones visibles

N.B. listado completo de los acabados en la sección accesorios diversos al final de la tarifa



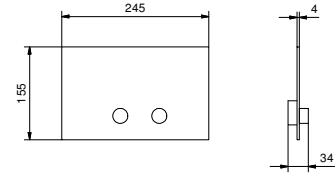
Matt Gun Metal PVD 91 P5 8402

Acero Cepillado 91 93 8402

W216

Placa y pulsador descarga inodoro

- Material básico: acero
- pulsadores en relieve
- con pulsadores redondos
- compatible con TECEBOX OCTA II
- profundidad mínima: consultar las instrucciones de montaje
- sin fijaciones visibles



N.B. listado completo de los acabados en la sección accesorios diversos al final de la tarifa

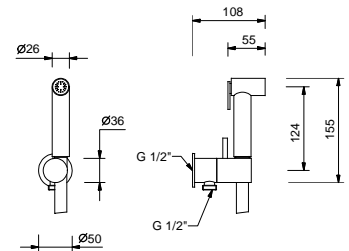
Matt Gun Metal PVD 91 P5 W216

Acero Cepillado 91 93 W216

8486

Teleducha doble función

- para limpieza WC
- para higiene personal en combinación con grifería ducha
- toma de agua y soporte teleducha
- llave de cierre
- Material básico: latón
- embellecedor redondo
- flexo PVC 120 cm
- entrada de 1/2"



N.B. : Nickel PVD cepillado para combinar con la serie de acero inoxidable

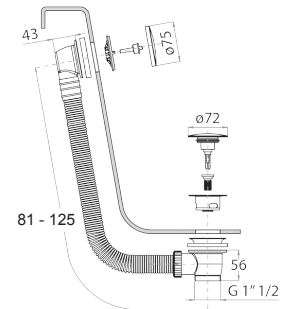
Nickel PVD Cepillado 91 92 8486

Matt Gun Metal PVD 91 P5 8486

W001

Columna desagüe bañera

- con maneta
- CON DESAGÜE



N.B. listado completo de los acabados en la sección accesorios diversos al final de la tarifa

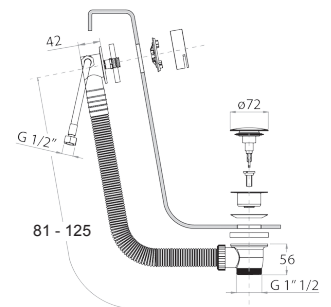
Matt Gun Metal PVD 91 P5 W001

Acero Cepillado 91 93 W001

W002

Columna desagüe bañera

- con maneta
- salida de agua en el rebosadero
- CON DESAGÜE



N.B. listado completo de los acabados en la sección accesorios diversos al final de la tarifa

Matt Gun Metal PVD 91 P5 W002

Acero Cepillado 91 93 W002