

AK/25

TECHNISCHES HANDBUCH

ABOUTWATER

 **Boffi**  **FANTINI**
RUBINETTI

AK/25

Design Paik Sun Kim



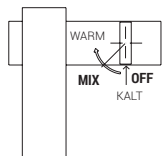
P5 T104WF
Compasso d'Oro ADI

WASCHTISCH	s. 136
BIDET	s. 138
DUSCHE	s. 140
BADEWANNE	s. 151
Badewanne - Auslauf	s. 152
ZUBEHÖR	s. 153

Technische Hinweise

AK/25 wird standardmäßig MIT GRIFF geliefert.

Wasch- und Bidet-Mischer sind mit einem **Perlator** bis zu 5 l/min ausgestattet.

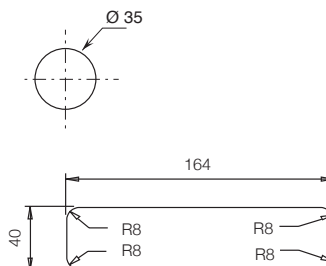


- MISCHER MIT PROGRESSIVKARTUSCHE

Drehen Sie den Griff gegen den Uhrzeigersinn für den Wechsel von **kaltem > gemischtem > warmem Wasser**.

BOHRLÖCHER FÜR ARMATUREN IN WASCHTISCHEN:

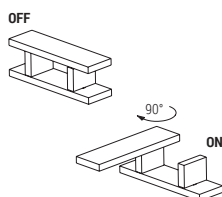
- Einloch-Waschtisch und Bidetmischer.



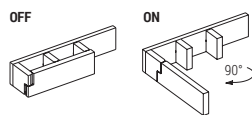
- 1-Loch-Waschtischmischer

Art. T104WF

Art. T204WF



- **Artikel T104WF** - Um das Produkt richtig zu bedienen, ist es wichtig, den Auslauf zuerst um 90 Grad im Uhrzeigersinn aufzuklappen und dann den Wasserhahn durch Drehen des Griffs im Uhrzeigersinn einzuschalten. Die Ausführung der rechteckigen Bohrung entnehmen Sie bitte der Abbildung.



- **Artikel T113B+T010A** - Für den korrekten Betrieb des Produkts ist es wichtig, zuerst den Auslauf im Uhrzeigersinn um 90 Grad zu drehen und dann den Wasserhahn durch Drehen des Griffs im Uhrzeigersinn einzuschalten. Die Ausführung der rechteckigen Bohrung entnehmen Sie bitte der Abbildung.

Der Duschthermostat 3/4" steht zur Verfügung:

- Art. A931B+D331A - 1 Ausgang

- Art. A972B+D372A - 2 Ausgänge

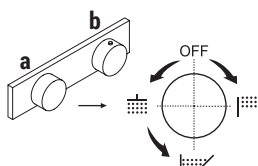
- Art. A973B+D373A - 3 Ausgänge

BEISPIEL:

Art. A973B+D373A

a) **Drehumsteller mit Absperrung** - Ausgehend von der Mittelstellung aktivieren Sie durch Drehen nach rechts den 1. Ausgang. Durch Drehen nach links aktivieren Sie den 2. und in der Folge den 3. Ausgang.

b) **Temperatureinstellung.**



Basismaterial: MESSING

Oberfläche:

P5 Matt Gun Metal PVD



P5 - Matt Gun Metal PVD

* Ersatzteile, Zubehöre, verschiedene Artikel und Verlängerungen können in bestimmten Preislistenteilen eingesehen werden

PROGRESSIVKARTUSCHE

1-Loch-Waschtischmischer

_Achsabstand Auslauf 12 cm



T104WF

Schwenkauslauf
OHNE ABLAUF



T204WF

fester Auslauf
OHNE ABLAUF

1-Loch-Waschtischmischer

_Achsabstand Auslauf 11,5 cm



T004WF

OHNE ABLAUF

1-Loch-Waschtischmischer hoch

_Achsabstand Auslauf 13,5 cm



T006WF

OHNE ABLAUF

1-Loch-Bidetmischer

_Achsabstand Auslauf 11,5 cm



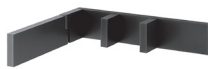
T008WF

OHNE ABLAUF

90° KERAMIKOBERTEIL

Wandwaschtischmischer

_Achsabstand Auslauf 19 cm



T113B+T010A

Schwenkauslauf
OHNE ABLAUF

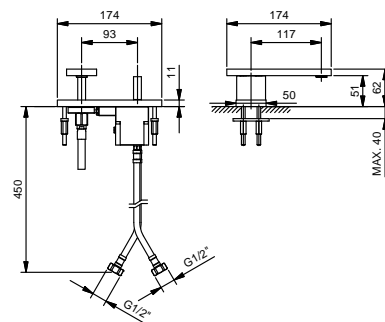
T213B+T010A

fester Auslauf
OHNE ABLAUF

T104WF
leadØfree

1-Loch-Waschtischmischer

- Achsabstand Auslauf 11,7 cm
- **Schwenkauslauf**
- Griff
- Wasserdurchflussbegrenzer auf 5 l/min bei 3 bar
- Versorgungsleitung/schläuche
- OHNE ABLAUF



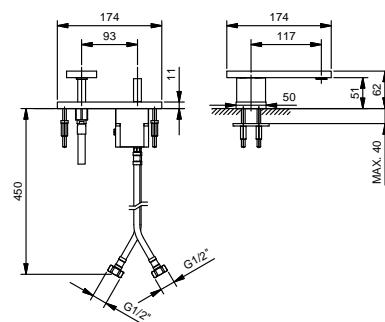
Matt Gun Metal PVD

48 P5 T104WF

T204WF
leadØfree

1-Loch-Waschtischmischer

- Achsabstand Auslauf 11,7 cm
- **fester Auslauf**
- Griff
- Wasserdurchflussbegrenzer auf 5 l/min bei 3 bar
- Versorgungsleitung/schläuche
- OHNE ABLAUF



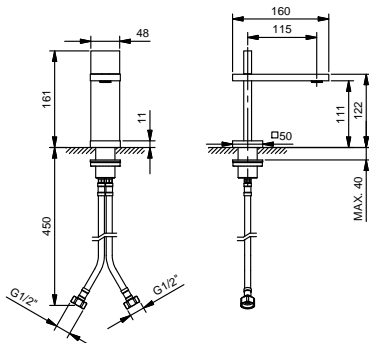
Matt Gun Metal PVD

48 P5 T204WF

T004WF
leadØfree

1-Loch-Waschtischmischer

- Achsabstand Auslauf 11,5 cm
- Griff
- Wasserdurchflussbegrenzer auf 5 l/min bei 3 bar
- Versorgungsleitung/schläuche
- OHNE ABLAUF



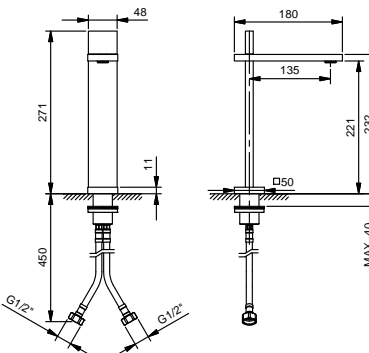
Matt Gun Metal PVD

48 P5 T004WF

T006WF
leadØfree

1-Loch-Waschtischmischer hoch

- Achsabstand Auslauf 13,5 cm
- Griff
- Wasserdurchflussbegrenzer auf 5 l/min bei 3 bar
- Versorgungsleitung/schläuche
- OHNE ABLAUF



Matt Gun Metal PVD

48 P5 T006WF

lead \varnothing free

Wandwaschtischmischer

- Achsabstand Auslauf 19 cm
- **Schwenkauslauf**
- Griffe
- Wasserdurchflussbegrenzer auf 5 l/min bei 3 bar
- 90° Keramikventil
- 1/2" Eingänge
- OHNE ABLAUF

T113B

AP-Teil

Matt Gun Metal PVD

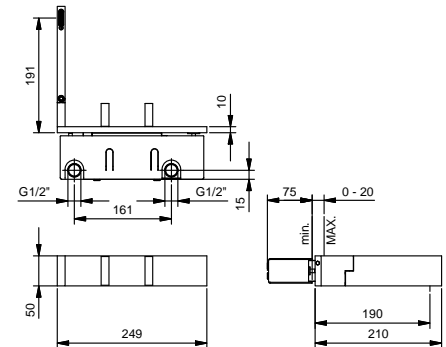
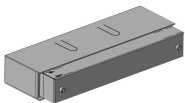
48 P5 T113B



T010A

UP-Teil

44 00 T010A



lead \varnothing free

Wandwaschtischmischer

- Achsabstand Auslauf 19 cm
- **fester Auslauf**
- Griffe
- Wasserdurchflussbegrenzer auf 5 l/min bei 3 bar
- 90° Keramikventil
- 1/2" Eingänge
- OHNE ABLAUF

T213B

AP-Teil

Matt Gun Metal PVD

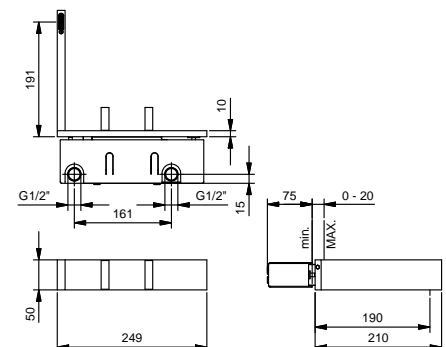
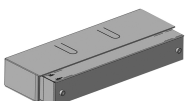
48 P5 T213B



T010A

UP-Teil

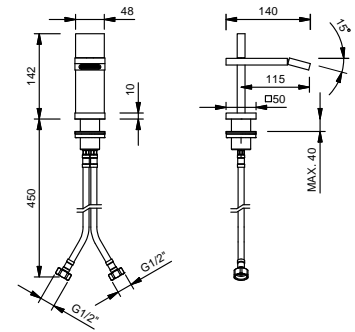
44 00 T010A



T008WF

1-Loch-Bidetmischer

- Achsabstand Auslauf 11,5 cm
- Griff
- Wasserdurchflussbegrenzer auf 5 l/min bei 3 bar
- Perlator mit Gelenk
- Versorgungsleitung/schläuche
- OHNE ABLAUF



Matt Gun Metal PVD

48 P5 T008WF

PROGRESSIVKARTUSCHE

UP-Brausemischer

_1/2" Eingänge**T085B+T085A**

2 Ausgänge

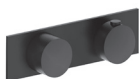
THERMOSTATKARTUSCHE

UP-Brausemischer

_1/2" Eingänge**T302B+T302A**

2 Ausgänge

UP-Brausemischer

_3/4" Eingänge**A931B+D331A**

1 Ausgang

**A972B+D372A**

2 Ausgänge

**A973B+D373A**

3 Ausgänge

**A900B+D400A****A991B+D391A**

Absperrventil

UP-Brausemischer

- Griff
- Drehumsteller **2-Wege**
- 1/2" Eingänge

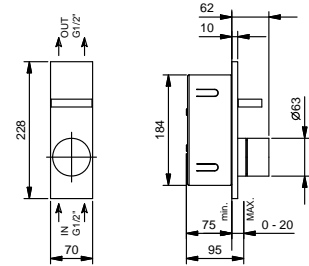
T085B**AP-Teil**

Matt Gun Metal PVD

48 P5 T085B

**T085A****UP-Teil**

44 00 T085A



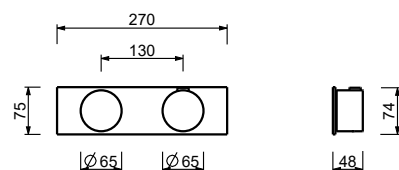
3/4" UP-Thermostatbrausemischer

- Griffe
- 1/2" **1 Ausgang**
- nur für horizontale Montage
- 3/4" Eingänge

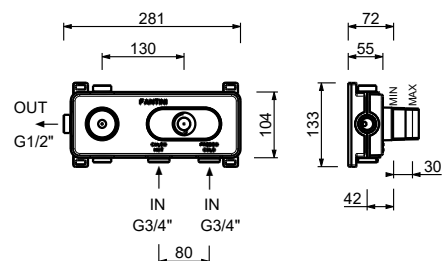
A931B**AP-Teil**

Matt Gun Metal PVD

27 P5 A931B

**D331A****UP-Teil**

19 00 D331A

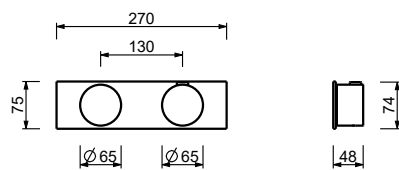
**3/4" UP-Thermostatbrausemischer**

- Griffe
- Drehumsteller **2-Wege** mit Absperrung
- nur für horizontale Montage
- 3/4" Eingänge
- Schallschutz

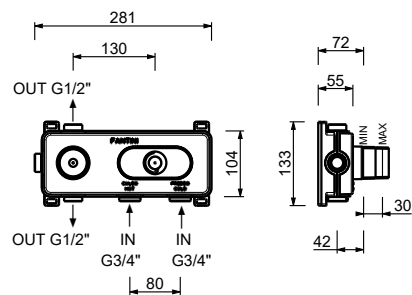
A972B**AP-Teil**

Matt Gun Metal PVD

27 P5 A972B

**D372A****UP-Teil**

19 00 D372A



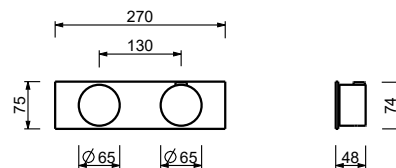
3/4" UP-Thermostatbrausemischer

- Griffe
- Drehumsteller **3-Wege** mit Absperrung
- nur für horizontale Montage
- 3/4" Eingänge
- Schallschutz

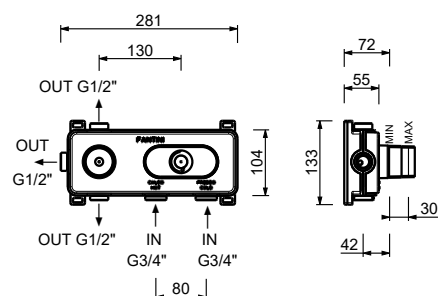
A973B**AP-Teil**

Matt Gun Metal PVD

27 P5 A973B

**D373A****UP-Teil**

19 00 D373A

**3/4" UP-Thermostatbrausemischer**

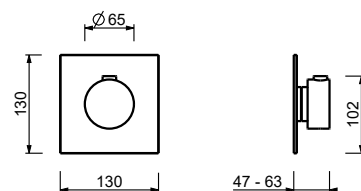
- Griff
- 3/4" Eingänge
- Schallschutz
- ohne Absperrventil, **muss separat dazu bestellt werden**

Hinweis: Mischer muss immer mit Absperrventil A991B+D391A bestellt werden.

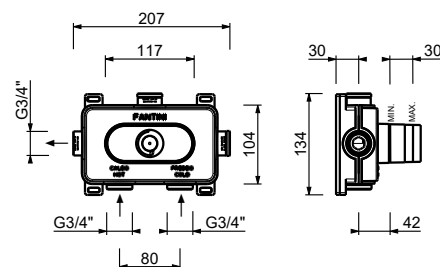
A900B**AP-Teil**

Matt Gun Metal PVD

27 P5 A900B

**D400A****UP-Teil**

19 00 D400A



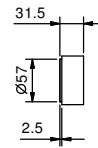
3/4" Absperrventil

- Griff
- 90° Keramikventil
- 3/4" Eingänge
- Schallschutz

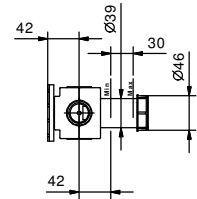
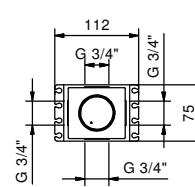
A991B**AP-Teil**

Matt Gun Metal PVD

27 P5 A991B

**D391A****UP-Teil**

19 00 D391A



1/2" UP-Thermostatbrausemischer

- 1/2" **2 Ausgänge**
- Griffe
- 1/2" Eingänge
- Handbrause FIT
- Schlauch PVC 150 cm

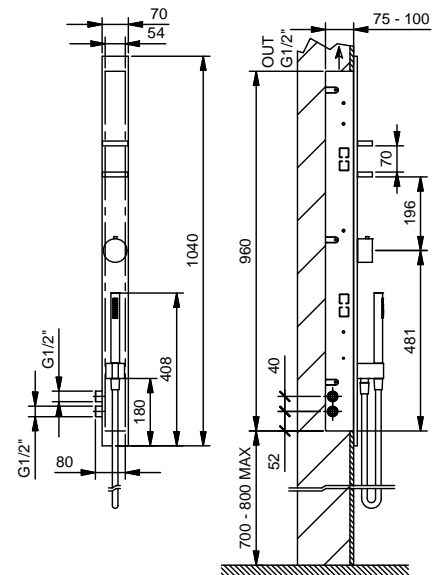
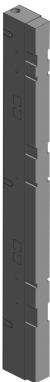
T302B**AP-Teil**

Matt Gun Metal PVD

48 P5 T302B

**T302A****UP-Teil**

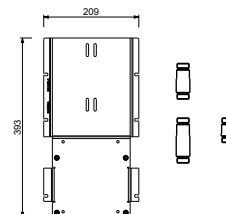
44 00 T302A



W213**OPTIONAL - "Easy Fix" System**

Platte und Verbindungen

- für einfache horizontale oder vertikale Thermostatmontage
- für Montage Art D400A / D391A - **1 Ausgang**
- für Montage Art D400A / D391A (2Stk) - **2 Ausgänge**

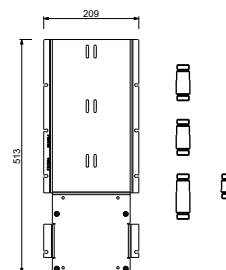
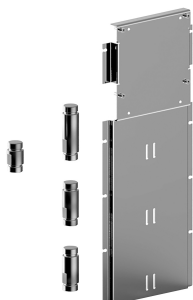
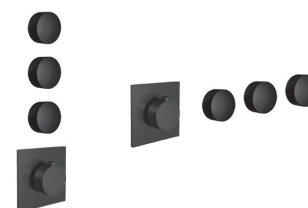
**BEISPIEL FÜR KOMBINATIONEN - 1 AUSGANG****BEISPIEL FÜR KOMBINATIONEN - 2 AUSGÄNGE**

91 00 W213

W214**OPTIONAL - "Easy Fix" System**

Platte und Verbindungen

- für einfache horizontale oder vertikale Thermostatmontage
- für Montage Art D400A / D391A (3Stk) - **3 Ausgänge**

**BEISPIEL FÜR KOMBINATIONEN - 3 AUSGÄNGE**

91 00 W214

Doppelkopfbrause

- Regen
- Wasserfall
- Basismaterial: Messing
- Wandmontage
- Wasserdurchflussbegrenzer auf 17 l/min bei 3 bar
- Antikalksystem
- 1/2" Eingang
- Durchflussrate Minimum 12 l/min

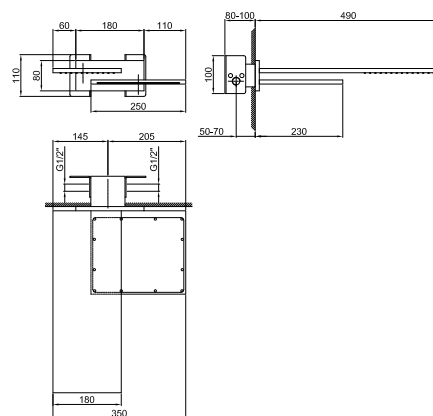
Hinweis: Nötige Bedingungen für korrektes Funktionieren: Mindestzufuhr: 12 l/min

8035B**AP-Teil**

Matt Gun Metal PVD 86 P5 8035B

**8035A****UP-Teil**

86 00 8035A

**Regenkopfbrause**

- Basismaterial: Messing
- Wandmontage
- Wasserdurchflussbegrenzer auf 17 l/min bei 3 bar
- Antikalksystem
- 1/2" Eingang
- Durchflussrate Minimum 10 l/min

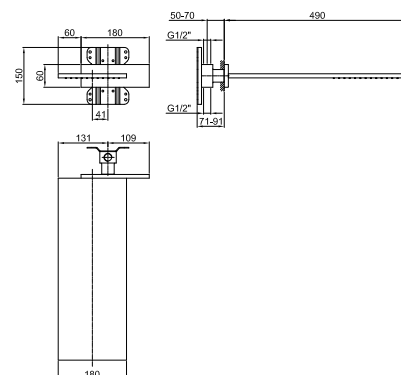
Hinweis: Nötige Bedingungen für korrektes Funktionieren: Mindestzufuhr: 10 l/min

8036B**AP-Teil**

Matt Gun Metal PVD 86 P5 8036B

**8036A****UP-Teil**

86 00 8036A



Schwallkopfbrause

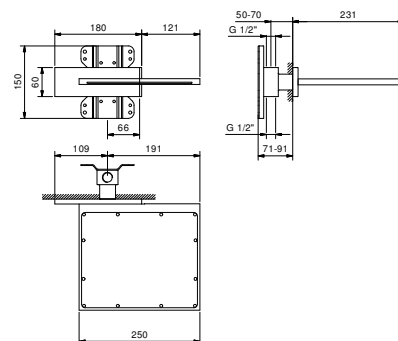
- Basismaterial: Messing
- Wandmontage
- Wasserdurchflussbegrenzer auf 17 l/min bei 3 bar
- 1/2" Eingang
- Durchflussrate Minimum 12 l/min

Hinweis: Nötige Bedingungen für korrektes Funktionieren: Mindestzufuhr: 12 l/min

8043B**AP-Teil**

Matt Gun Metal PVD

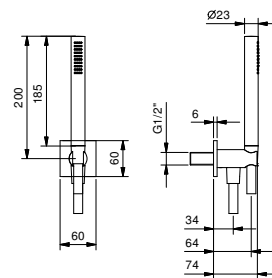
86 P5 8043B

**8036A****UP-Teil**

86 00 8036A

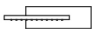
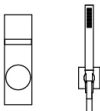
**8116****Brauseset**

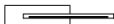
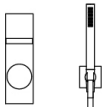
- Handbrause FIT
- Wandbogen mit Brausehalter
- quadratische Rosette
- Schlauch PVC 150 cm
- 1/2" Eingang





Matt Gun Metal PVD


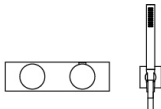
86 P5 8116


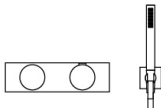
KOMBINATION.1	Art.	Beschreibung	Serienoberfläche
	8036B+8036A T085B+T085A 8116	Regenkopfbrause UP-Brausemischer Brauseset	P5 Matt Gun Metal PVD
			


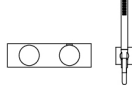
KOMBINATION.2	Art.	Beschreibung	Serienoberfläche
	8043B+8036A T085B+T085A 8116	Schwallkopfbrause UP-Brausemischer Brauseset	P5 Matt Gun Metal PVD
			

DUSCHE : Kombinationen mit Thermostatkartusche

KOMBINATION.1	Art.	Beschreibung	Serienoberfläche
	8036B+8036A T302B+T302A	Regenkopfbrause 1/2" UP-Thermostatbrausemischer	P5 Matt Gun Metal PVD
			

KOMBINATION.2	Art.	Beschreibung	Serienoberfläche
	8036B+8036A 8116 A972B+D372A	Regenkopfbrause Brauseset 3/4" UP-Thermostatbrausemischer	P5 Matt Gun Metal PVD
			

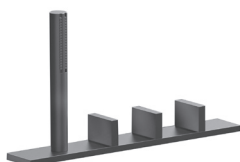
KOMBINATION.3	Art.	Beschreibung	Serienoberfläche
	8043B+8036A 8116 A972B+D372A	Schwallkopfbrause Brauseset 3/4" UP-Thermostatbrausemischer	P5 Matt Gun Metal PVD
			

KOMBINATION.4	Art.	Beschreibung	Serienoberfläche
	8035B+8035A	Doppelkopfbrause	P5 Matt Gun Metal PVD
	8116	Brauseset	
	A973B+D373A	3/4" UP-Thermostatbrausemischer	
			

90° KERAMIKOBERTEIL

Wannenrandmischer

_1/2" Eingänge



T067

2 Ausgänge

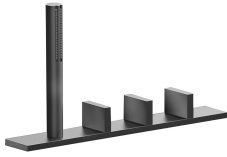
UP-Wannen- und Brausemischer

_1/2" Eingänge

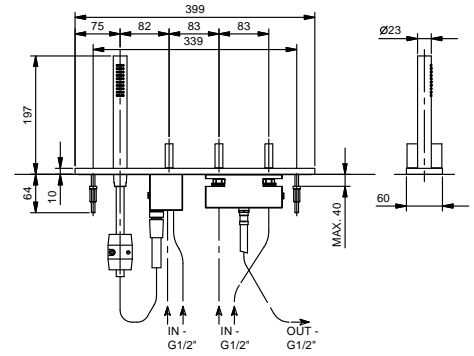


T068B+T068A

2 Ausgänge

T067

Wannenrandmischer

- Griffe
- ohne Auslauf
- 4-Loch
- Handbrause FIT
- Schlauch 150 cm
- 90° Keramikventil
- 1/2" Eingänge
- Versorgungsleitung/schläuche



Matt Gun Metal PVD

48 P5 T067

UP-Wannen- und Brausemischer

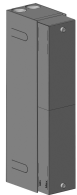
- Griffe
- ohne Auslauf
- Drehumsteller **2-Wege**
- 90° Keramikventil
- 1/2" Eingänge

T068B

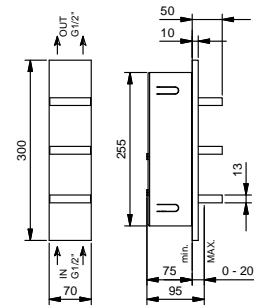
AP-Teil

Matt Gun Metal PVD

48 P5 T068B

T068A

UP-Teil

44 00 T068A



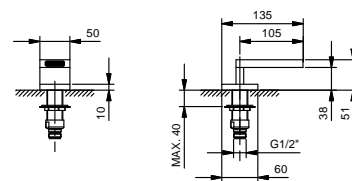
T041

Wannenrandeinlauf

- Achsabstand Auslauf 10,5 cm
- Wasserfall
- 1/2" Eingang
- Durchflussrate Minimum 22 l/min

Hinweis: Nötige Bedingungen für korrektes

**Funktionieren:
Mindestzufuhr: 22 l/min**



Matt Gun Metal PVD

48 P5 T041

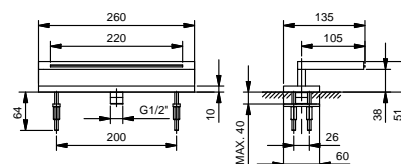
T045

Wannenrandeinlauf

- Achsabstand Auslauf 10,5 cm
- Wasserfall
- 1/2" Eingang
- Durchflussrate Minimum 22 l/min

Hinweis: Nötige Bedingungen für korrektes

**Funktionieren:
Mindestzufuhr: 22 l/min**



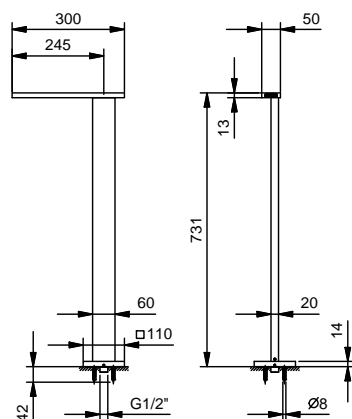
Matt Gun Metal PVD

48 P5 T045

T061

Bodenwannenstandeinlauf

- Achsabstand Auslauf 24,5 cm
- 1/2" Eingang



Matt Gun Metal PVD

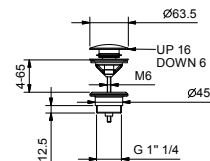
48 P5 T061

8434

Ablauf

- 1" 1/4
- Druckverschluss
- für Waschbecken ohne Überlaufloch
- für Waschbecken mit Überlaufloch
- Universell

Hinweis: vollständige Liste der Oberflächen bei dem Abschnitt Zubehör am Ende der Preisliste



Matt Gun Metal PVD

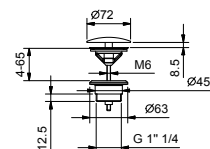
91 P5 8434

8435

Ablauf

- 1" 1/4
- für Waschbecken ohne Überlaufloch
- für Waschbecken mit Überlaufloch
- offener Abfluss
- Universell

Hinweis: vollständige Liste der Oberflächen bei dem Abschnitt Zubehör am Ende der Preisliste



Matt Gun Metal PVD

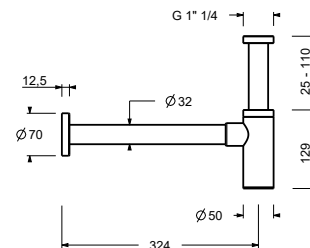
91 P5 8435

9234

Flaschensiphon

- 1" 1/4
- für Waschbecken

Hinweis: vollständige Liste der Oberflächen bei dem Abschnitt Zubehör am Ende der Preisliste



Matt Gun Metal PVD

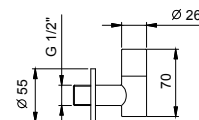
91 P5 9234

8364

Paar Eckventile

- mit Absperrventil
- leicht zu reinigende Filter
- 1/2" Eingang

Hinweis: vollständige Liste der Oberflächen bei dem Abschnitt Zubehör am Ende der Preisliste

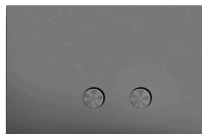


Matt Gun Metal PVD

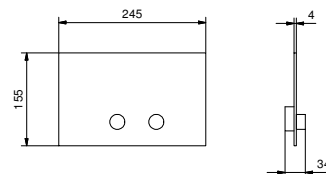
91 P5 8364

8402**Betätigungsplatte**

- Basismaterial: Edelstahl
- Reliefknöpfen
- mit rundem Druckknopf
- kompatibel mit GEBERIT SIGMA8, SIGMA12
- ohne sichtbarer Befestigung



Hinweis: vollständige Liste der Oberflächen bei dem Abschnitt Zubehör am Ende der Preisliste

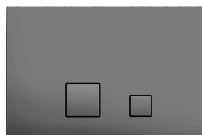


Matt Gun Metal PVD

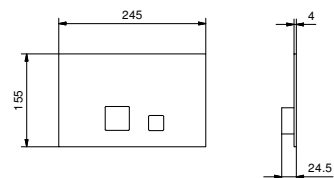
91 P5 8402

8403**Betätigungsplatte**

- Basismaterial: Edelstahl
- flächenbündig
- mit quadratischem Druckknopf
- kompatibel mit GEBERIT SIGMA8, SIGMA12
- ohne sichtbarer Befestigung



Hinweis: vollständige Liste der Oberflächen bei dem Abschnitt Zubehör am Ende der Preisliste

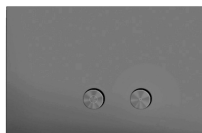


Matt Gun Metal PVD

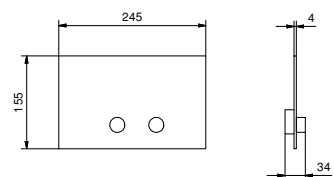
91 P5 8403

W216**Betätigungsplatte**

- Basismaterial: Edelstahl
- Reliefknöpfen
- mit rundem Druckknopf
- kompatibel mit TECEBOX OCTA II
- Mindesttiefe: siehe Einbauanleitung
- ohne sichtbarer Befestigung



Hinweis: vollständige Liste der Oberflächen bei dem Abschnitt Zubehör am Ende der Preisliste

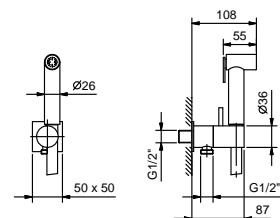


Matt Gun Metal PVD

91 P5 W216

8487**Brause mit Doppelfunktion**

- für die WC-Reinigung
- für die Intimpflege in Kombination mit einem Brausemischer
- Wandbogen mit Brausehalter
- Absperrventil
- Basismaterial: Messing
- quadratische Rosette
- Schlauch PVC 120 cm
- 1/2" Eingang



Matt Gun Metal PVD

91 P5 8487

W001**Wannenablauf**

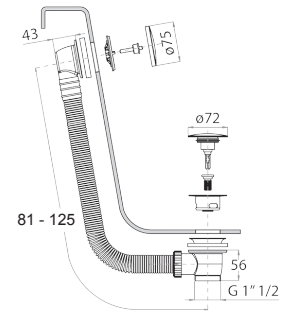
- mit Griff
- MIT ABLAUF

Hinweis: vollständige Liste der Oberflächen bei dem Abschnitt Zubehör am Ende der Preisliste



Matt Gun Metal PVD

91 P5 W001

**W002****Wannenablauf**

- mit Griff
- Badewannengarnitur mit Überlauf
- MIT ABLAUF

Hinweis: vollständige Liste der Oberflächen bei dem Abschnitt Zubehör am Ende der Preisliste



Matt Gun Metal PVD

91 P5 W002

