

AK/25

ТЕХНИЧЕСКАЯ ИНСТРУКЦИЯ

ABOUTWATER

 **Boffi**  **FANTINI**
RUBINETTI

AK/25

Design Paik Sun Kim



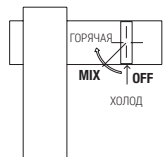
P5 T104WF
Compasso d'Oro ADI

ДЛЯ РАКОВИНЫ	стр. 136
ДЛЯ БИДЕ	стр. 138
ДЛЯ ДУША	стр. 140
Душ	стр. 148
СМЕСИТЕЛИ ДЛЯ ВАННЫ	стр. 151
Ванная	стр. 152
РАЗЛИЧНЫЕ ФИТИНГИ	стр. 153

Техническая информация

AK/25 поставляется в стандартном исполнении С РУЧКАМИ.

Все смесители для раковин и биде оснащены ограничителями расхода воды на 5 л/м.

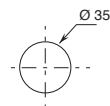


- СМЕСИТЕЛИ С ПРОГРЕССИВНЫМ КАРТРИДЖЕМ

Поворачивая ручку против часовой стрелки на 90°, поток воды из холодного становится теплее и затем горячим.

РАЗМЕР ОТВЕРСТИЙ:

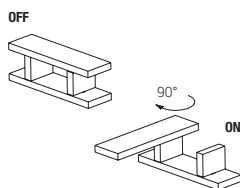
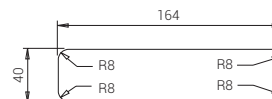
- Обе компании тратили энергию, думая о воде и о ее формах.



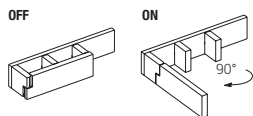
- Для смесителей на одно отверстие на раковину.

арт. T104WF

арт. T204WF



- **арт. T104WF** Для использования продукта, необходимо сначала открыть излив на 90 градусов, затем включить поток воды поворотом ручки по часовой стрелке. Смотрите иллюстрацию.



- **арт. T113B+T010A** Для использования продукта, необходимо сначала открыть излив на 90 градусов, затем включить поток воды поворотом ручки по часовой стрелке. Смотрите иллюстрацию.

Встраиваемый термостатический смеситель для душа 3/4 дюйма:

- **арт. A931B+D331A** - 1 выпуск

- **арт. A972B+D372A** - 2 выхода

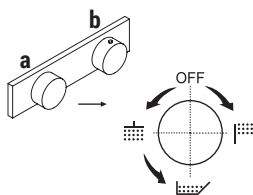
- **арт. A973B+D373A** - 3 выхода

ПРИМЕР:

арт. A973B+D373A

а) вращающийся переключатель - Путем вращения ручки дивертора от центра направо по часовой стрелке, вы открываете первый выпуск, закрываемый при центральном положении, а вращая налево вы открываете последовательно второй и третий выпуск.

б) контроль температуры.



Базовые материалы: ЛАТУНЬ

Отделки:

P5 Matt Gun Metal PVD



P5 - Matt Gun Metal PVD

* Что касается запасных частей, аксессуаров, различных предметов и дополнений, пожалуйста, обратитесь к конкретным разделам прайс листа

ПРОГРЕССИВНЫЙ КАРТРИДЖ

Смеситель для раковины на 1 отверстие

_вылет излива 12 см



T104WF

поворотный излив
БЕЗ ДОННОГО КЛАПАНА



T204WF

неподвижный излив
БЕЗ ДОННОГО КЛАПАНА

Смеситель для раковины на 1 отверстие

_вылет излива 11,5 см



T004WF

БЕЗ ДОННОГО КЛАПАНА

Смеситель для раковины на 1 отверстие, высокий излив

_вылет излива 13,5 см



T006WF

БЕЗ ДОННОГО КЛАПАНА

Смеситель для биде на 1 отверстие

_вылет излива 11,5 см



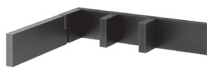
T008WF

БЕЗ ДОННОГО КЛАПАНА

КАРТРИДЖ С КЕРАМИЧЕСКИМ ДИСКОМ, 1/4 ОБОРОТА

Смеситель из стены для раковины

_вылет излива 19 см



T113B+T010A

поворотный излив
БЕЗ ДОННОГО КЛАПАНА

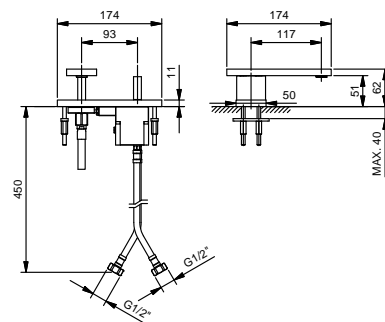
T213B+T010A

неподвижный излив
БЕЗ ДОННОГО КЛАПАНА

T104WF
lead \varnothing free

Смеситель для раковины на 1 отверстие

- вылет 11,7 см
- **поворотный излив**
- ручка
- ограничитель потока воды до 5 л/мин при 3 бар
- подводка
- БЕЗ ДОННОГО КЛАПАНА



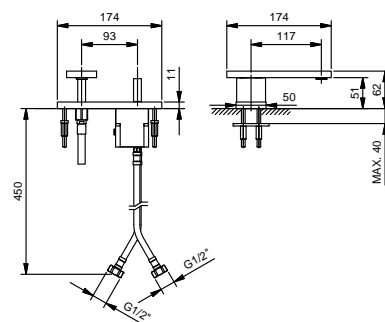
Matt Gun Metal PVD

48 P5 T104WF

T204WF
lead \varnothing free

Смеситель для раковины на 1 отверстие

- вылет 11,7 см
- **неподвижный излив**
- ручка
- ограничитель потока воды до 5 л/мин при 3 бар
- подводка
- БЕЗ ДОННОГО КЛАПАНА



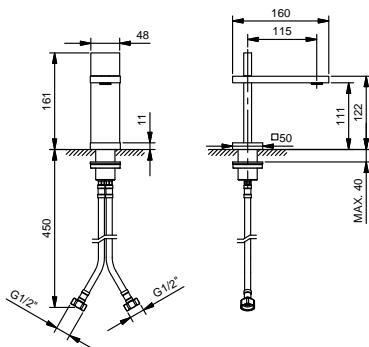
Matt Gun Metal PVD

48 P5 T204WF

T004WF
lead \varnothing free

Смеситель для раковины на 1 отверстие

- вылет 11,5 см
- ручка
- ограничитель потока воды до 5 л/мин при 3 бар
- подводка
- БЕЗ ДОННОГО КЛАПАНА



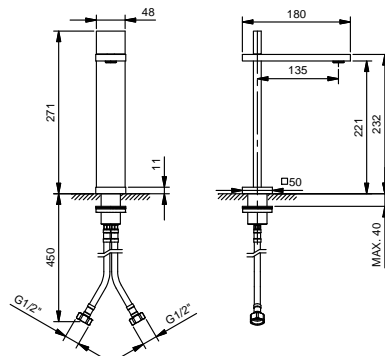
Matt Gun Metal PVD

48 P5 T004WF

T006WF
lead \varnothing free

Смеситель для раковины на 1 отверстие, высокий излив

- вылет 13,5 см
- ручка
- ограничитель потока воды до 5 л/мин при 3 бар
- подводка
- БЕЗ ДОННОГО КЛАПАНА



Matt Gun Metal PVD

48 P5 T006WF

lead \varnothing free

Смеситель из стены для раковины

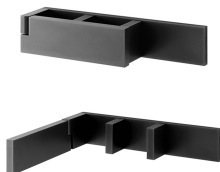
- вылет 19 см
- **поворотный излив**
- ручки
- ограничитель потока воды до 5 л/мин при 3 бар
- картридж керамический 90°
- впуски 1/2"
- БЕЗ ДОННОГО КЛАПАНА

T113B

Наружная часть

Matt Gun Metal PVD

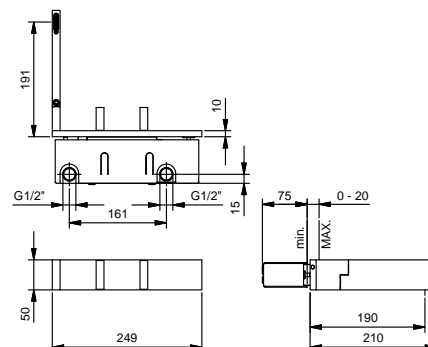
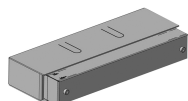
48 P5 T113B



T010A

Внутренняя часть

44 00 T010A



lead \varnothing free

Смеситель из стены для раковины

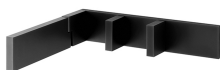
- вылет 19 см
- **неподвижный излив**
- ручки
- ограничитель потока воды до 5 л/мин при 3 бар
- картридж керамический 90°
- впуски 1/2"
- БЕЗ ДОННОГО КЛАПАНА

T213B

Наружная часть

Matt Gun Metal PVD

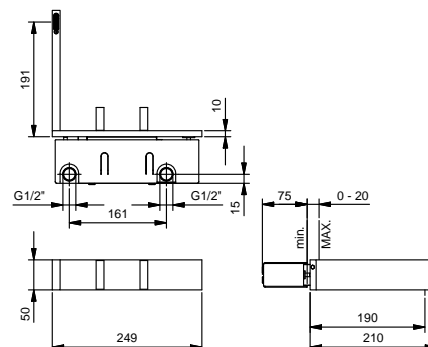
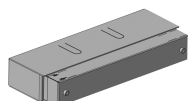
48 P5 T213B



T010A

Внутренняя часть

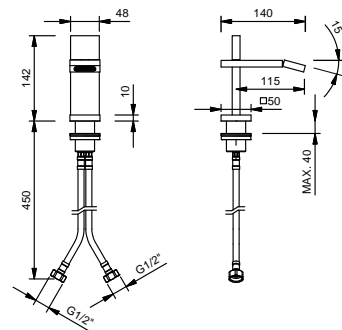
44 00 T010A



T008WF

Смеситель для биде на 1 отверстие

- вылет 11,5 см
- ручка
- ограничитель потока воды до 5 л/мин при 3 бар
- видимый аэратор
- подводка
- БЕЗ ДОННОГО КЛАПАНА



Matt Gun Metal PVD

48 P5 T008WF

ПРОГРЕССИВНЫЙ КАРТРИДЖ

Встраиваемый смеситель для душа

_впуски 1/2"



T085B+T085A

2 выпуска

ТЕРМОСТАТИЧЕСКИЙ КАРТРИДЖ

Встраиваемый смеситель для душа

_впуски 1/2"



T302B+T302A

2 выпуска

Встраиваемый смеситель для душа

_впуски 3/4"



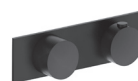
A931B+D331A

1 выпуск



A972B+D372A

2 выпуска



A973B+D373A

3 выпуска



A900B+D400A



A991B+D391A

запорный вентиль

- ручка
- переключатель на **2 потока** с поворотной кнопкой
- впуски 1/2"

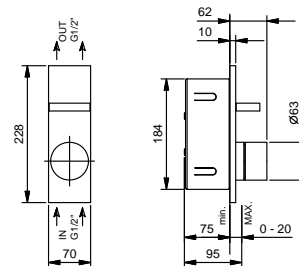
Наружная часть

48 P5 T085B



Внутренняя часть

44 00 T085A



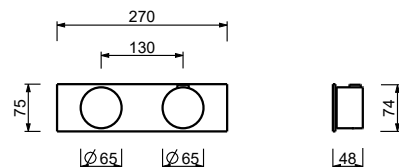
Термостатический встраиваемый смеситель для душа, 3/4"

- ручки
- **1 выпуск** 1/2"
- только для горизонтальной установки
- впуски 3/4"

A931B

Наружная часть

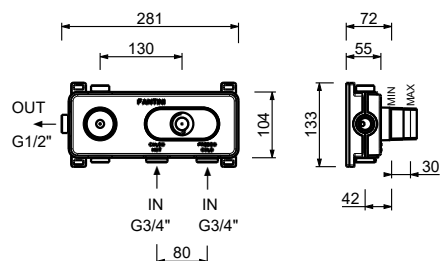
Matt Gun Metal PVD 27 P5 A931B



D331A

Внутренняя часть

19 00 D331A



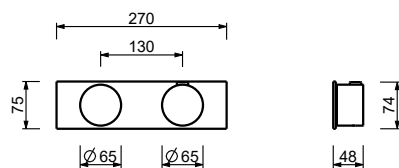
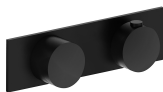
Термостатический встраиваемый смеситель для душа, 3/4"

- ручки
- переключатель с закрытием, на **2 потока** с поворотной кнопкой
- только для горизонтальной установки
- впуски 3/4"
- Звукоизолированные

A972B

Наружная часть

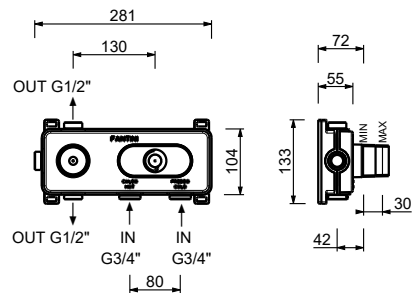
Matt Gun Metal PVD 27 P5 A972B



D372A

Внутренняя часть

19 00 D372A



Термостатический встраиваемый смеситель для душа, 3/4"

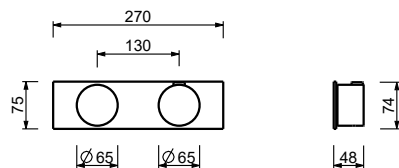
- ручки
- переключатель с закрытием, на **3 потока** с поворотной кнопкой
- только для горизонтальной установки
- впуски 3/4"
- Звукоизолированные

A973B

Наружная часть

Matt Gun Metal PVD

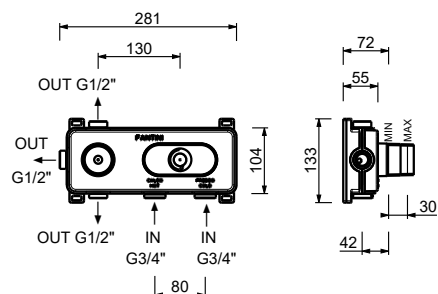
27 P5 A973B



D373A

Внутренняя часть

19 00 D373A



Термостатический встраиваемый смеситель для душа, 3/4"

- ручка
- впуски 3/4"
- Звукоизолированные
- без запорного вентиля (заказывается отдельно)

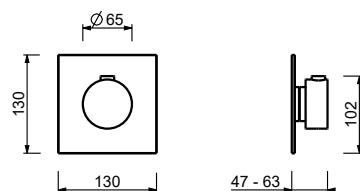
N.B. Смеситель должен всегда заказываться вместе с запорным вентилем A991B+D391A

A900B

Наружная часть

Matt Gun Metal PVD

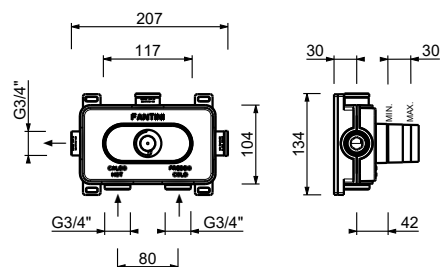
27 P5 A900B



D400A

Внутренняя часть

19 00 D400A



Запорный вентиль 3/4"

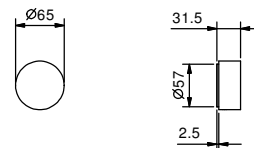
- ручка
- картридж керамический 90°
- впуски 3/4"
- Звукоизолированные

A991B

Наружная часть

Matt Gun Metal PVD

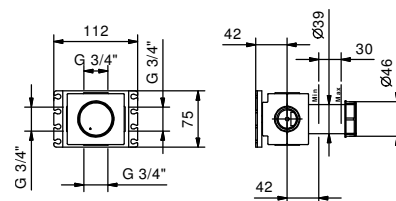
27 P5 A991B



D391A

Внутренняя часть

19 00 D391A

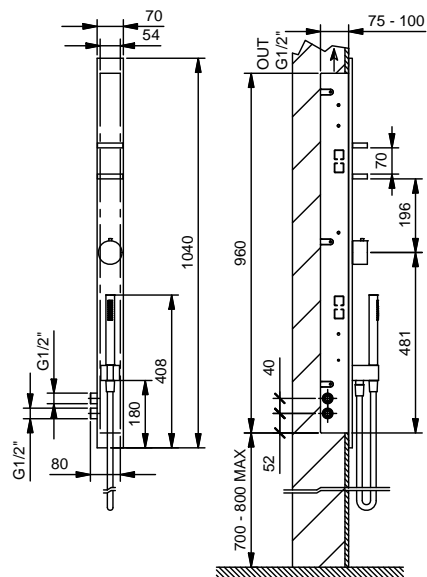


- ручки
- впуски 1/2"
- ручная лейка FIT
- гибкий шланг 150 см ПВХ

48 P5 T302B



44 00 T302A

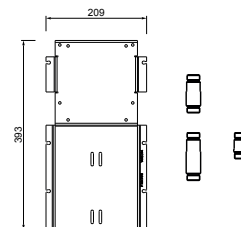


W213

Опционально, с системой простого монтажа

Планка и соединения

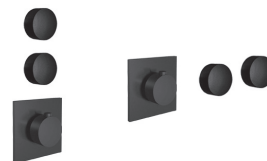
- Для простой вертикальной и горизонтальной установки термостатических смесителей
- для установки- D400A / D391A - 1 выход
- для установки- D400A / D391A - 2 выхода



ПРИМЕР КОМБИНАЦИИ - 1 ВЫХОД



ПРИМЕР КОМБИНАЦИИ - 2 ВЫХОДА



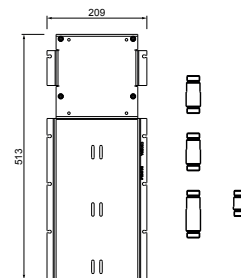
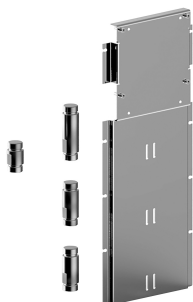
91 00 W213

W214

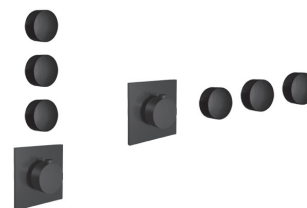
Опционально, с системой простого монтажа

Планка и соединения

- Для простой вертикальной и горизонтальной установки термостатических смесителей
- для установки - D400A / D391A - 3 выхода



ПРИМЕР КОМБИНАЦИИ - 3 ВЫХОДА



91 00 W214

Двойной верхний душ

- дождь
- Водопад
- Базовый материал: латунь
- настенный
- ограничитель потока воды до 17 л/мин при 3 бар
- система от известкового налета
- впуск 1/2"
- минимальный поток воды 12 л/мин

Н.В. Условия, необходимые для правильного функционирования: Мин. Поток: 12 л/мин

8035B



Наружная часть

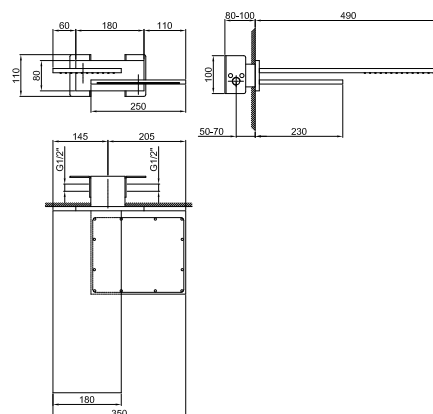
Matt Gun Metal PVD 86 P5 8035B

8035A



Внутренняя часть

86 00 8035A



Верхний душ

- Базовый материал: латунь
- настенный
- ограничитель потока воды до 17 л/мин при 3 бар
- система от известкового налета
- впуск 1/2"
- минимальный поток воды 10 л/мин

Н.В. Условия, необходимые для правильного функционирования: Мин. Поток: 10 л/мин

8036B



Наружная часть

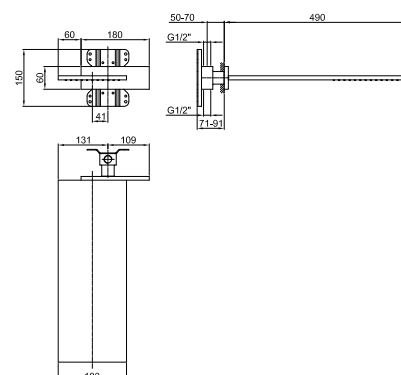
Matt Gun Metal PVD 86 P5 8036B

8036A



Внутренняя часть

86 00 8036A



Верхний душ с функцией водопада

- Базовый материал: латунь
- настенный
- ограничитель потока воды до 17 л/мин при 3 бар
- впуск 1/2"
- минимальный поток воды 12 л/мин

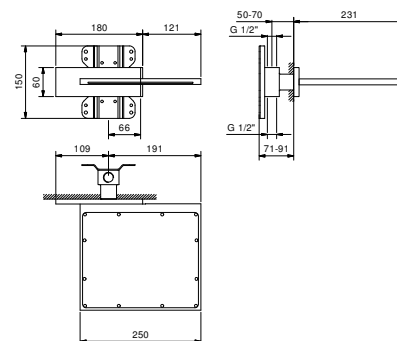
Н.В. Условия, необходимые для правильного функционирования: Мин. Поток: 12 л/мин

8043B

Наружная часть

Matt Gun Metal PVD

86 P5 8043B



8036A

Внутренняя часть

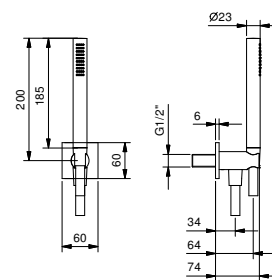
86 00 8036A



8116

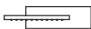
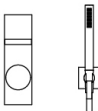
Душевой набор


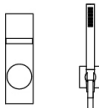
- ручная лейка FIT
- шланговое подключение с держателем для ручной лейки
- квадратная розетка
- гибкий шланг 150 см ПВХ
- впуск 1/2"



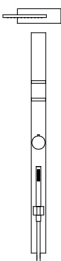
Matt Gun Metal PVD

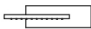
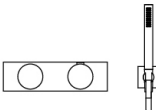
86 P5 8116


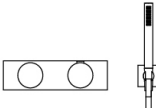
ПРИМЕР.1	Арт.	Описание	Отделки
	8036B+8036A T085B+T085A 8116	Верхний душ Встраиваемый смеситель для душа Душевой набор	P5 Matt Gun Metal PVD
			

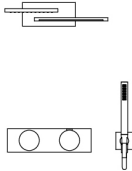
ПРИМЕР.2	Арт.	Описание	Отделки
	8043B+8036A T085B+T085A 8116	Верхний душ с функцией водопада Встраиваемый смеситель для душа Душевой набор	P5 Matt Gun Metal PVD
			

Душ: варианты с термостатическим картриджем

ПРИМЕР.1	Арт.	Описание	Отделки
	8036B+8036A T302B+T302A	Верхний душ Термостатический встраиваемый смеситель для душа, 1/2"	P5 Matt Gun Metal PVD

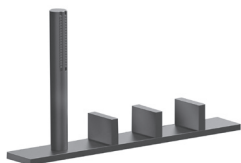
ПРИМЕР.2	Арт.	Описание	Отделки
	8036B+8036A 8116 A972B+D372A	Верхний душ Душевой набор Термостатический встраиваемый смеситель для душа, 3/4"	P5 Matt Gun Metal PVD
			

ПРИМЕР.3	Арт.	Описание	Отделки
	8043B+8036A 8116 A972B+D372A	Верхний душ с функцией водопада Душевой набор Термостатический встраиваемый смеситель для душа, 3/4"	P5 Matt Gun Metal PVD
			

ПРИМЕР.4	Арт.	Описание	Отделки
	8035B+8035A	Двойной верхний душ	P5 Matt Gun Metal PVD
	8116 A973B+D373A	Душевой набор Термостатический встраиваемый смеситель для душа, 3/4"	

КАРТРИДЖ С КЕРАМИЧЕСКИМ ДИСКОМ, 1/4 ОБОРОТА

Наборный смеситель для ванны
_впуски 1/2"



T067
2 выпуска

Встроенный смеситель для ванны/душа
_впуски 1/2"



T068B+T068A
2 выпуска

T067

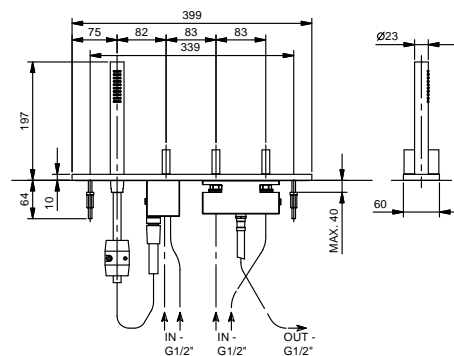


Наборный смеситель для ванны

- ручки
- без излива
- на 4 отверстия
- ручная лейка FIT
- гибкий шланг 150 см
- картридж керамический 90°
- впуски 1/2"
- подводка

Matt Gun Metal PVD

48 P5 T067



Встроенный смеситель для ванны/душа

- ручки
- без излива
- переключатель на **2 потока** с поворотной кнопкой
- картридж керамический 90°
- впуски 1/2"

T068B

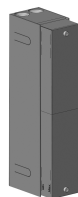


Наружная часть

Matt Gun Metal PVD

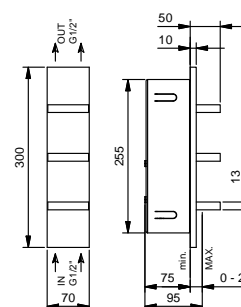
48 P5 T068B

T068A



Внутренняя часть

44 00 T068A

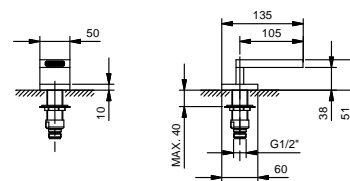


T041

Наборный излив для ванны

- вылет 10,5 см
- Водопад
- впуск 1/2"
- минимальный поток воды 22 л/мин

Н.В. Условия, необходимые для правильного функционирования:
Мин. Поток: 22 л/мин



Matt Gun Metal PVD

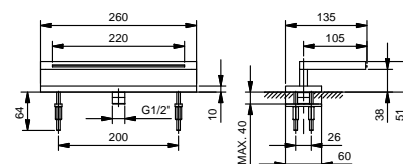
48 P5 T041

T045

Наборный излив для ванны

- вылет 10,5 см
- Водопад
- впуск 1/2"
- минимальный поток воды 22 л/мин

Н.В. Условия, необходимые для правильного функционирования:
Мин. Поток: 22 л/мин



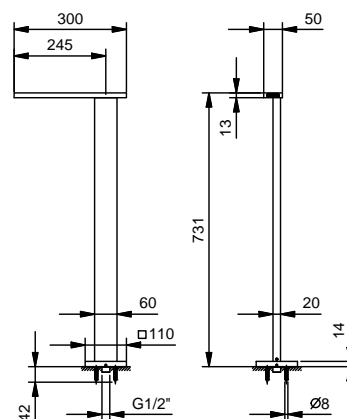
Matt Gun Metal PVD

48 P5 T045

T061

Напольный излив для ванны

- вылет 24,5 см
- впуск 1/2"



Matt Gun Metal PVD

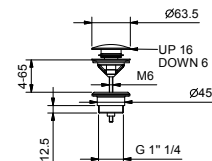
48 P5 T061

8434

Донный клапан

- 1" 1/4
- с нажимным механизмом "Push-Open",
- для раковин без перелива
- для раковин с переливом
- универсальный слив

N. В. полный список отделок в разделе прочие статьи в конце прайс листа"



Matt Gun Metal PVD

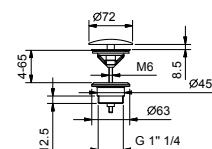
91 P5 8434

8435

Донный клапан

- 1" 1/4
- для раковин без перелива
- для раковин с переливом
- свободный слив
- универсальный слив

N. В. полный список отделок в разделе прочие статьи в конце прайс листа"



Matt Gun Metal PVD

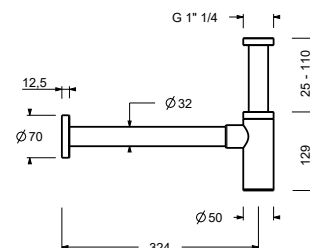
91 P5 8435

9234

Сифон бутылочный

- 1" 1/4
- для раковины и биде

N. В. полный список отделок в разделе прочие статьи в конце прайс листа"



Matt Gun Metal PVD

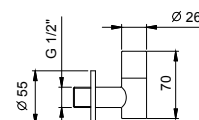
91 P5 9234

8364

Угловой вентиль с фильтром (2 шт.)

- с запорным вентилем
- фильтр
- впуск 1/2"

N. В. полный список отделок в разделе прочие статьи в конце прайс листа"



Matt Gun Metal PVD

91 P5 8364

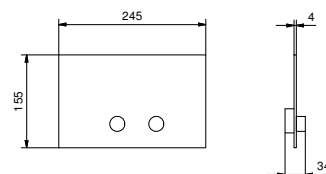
8402

Кнопка смыва

- Базовый материал: Нержавеющая Сталь
- выступающие кнопки
- с круглыми кнопками
- сочетается с GEBERIT SIGMA8, SIGMA12
- без видимых крепежей



Н. В. полный список отделок в разделе прочие статьи в конце прайс листа"



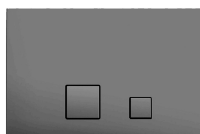
Matt Gun Metal PVD

91 P5 8402

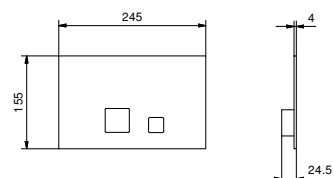
8403

Кнопка смыва

- Базовый материал: Нержавеющая Сталь
- кнопки смыва
- с квадратными кнопками
- сочетается с GEBERIT SIGMA8, SIGMA12
- без видимых крепежей



Н. В. полный список отделок в разделе прочие статьи в конце прайс листа"



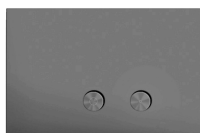
Matt Gun Metal PVD

91 P5 8403

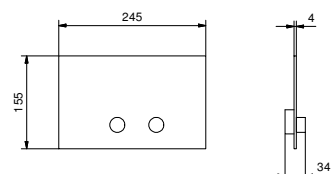
W216

Кнопка смыва

- Базовый материал: Нержавеющая Сталь
- выступающие кнопки
- с круглыми кнопками
- сочетается с TEESEBOX ОСТА II
- минимальная глубина: см. инструкцию по установке
- без видимых крепежей



Н. В. полный список отделок в разделе прочие статьи в конце прайс листа"



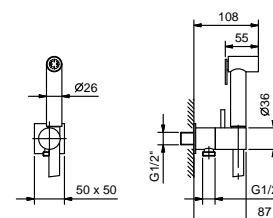
Matt Gun Metal PVD

91 P5 W216

8487

Гидроёршик с двойной функцией

- для очистки унитаза
- для личной гигиены, при использовании вместе со смесителем для душа
- шланговое подключение с держателем для ручной лейки
- Запорный вентиль
- Базовый материал: латунь
- квадратная розетка
- гибкий шланг 120 см ПВХ
- впуск 1/2"



Matt Gun Metal PVD

91 P5 8487

W001

Слив для ванны

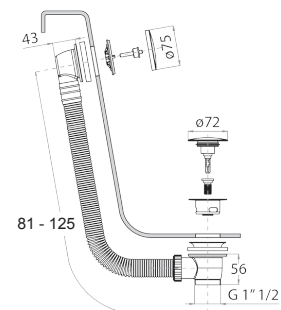
- с ручкой
- С ДОННЫМ КЛАПАНОМ

N. В. полный список отделок в разделе прочие статьи в конце прайс листа"



Matt Gun Metal PVD

91 P5 W001



W002

Слив для ванны

- с ручкой
- слив-перелив
- С ДОННЫМ КЛАПАНОМ

N. В. полный список отделок в разделе прочие статьи в конце прайс листа"



Matt Gun Metal PVD

91 P5 W002

