

# AK/25

ТЕХНИЧЕСКАЯ ИНСТРУКЦИЯ

ABOUTWATER

 **Boffi**  **FANTINI**  
RUBINETTI



## **ДЛЯ РАКОВИНЫ**

прогрессивный картридж	стр. 12
картридж с керамическим диском, 1/4 оборота	стр. 13

## **ДЛЯ БИДЕ**

прогрессивный картридж	стр. 14
------------------------	---------

## **ДЛЯ ДУША**

прогрессивный картридж	стр. 16
термостатический картридж	стр. 17

<b>Душ: варианты с прогрессивным картриджем</b>	стр. 24
---	---------

<b>Душ: варианты с термостатическим картриджем</b>	стр. 25
--	---------

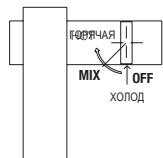
<b>СМЕСИТЕЛИ ДЛЯ ВАННЫ</b>	стр. 27
----------------------------	---------

<b>РАЗЛИЧНЫЕ ФИТИНГИ</b>	стр. 29
--------------------------	---------

## Техническая информация

### Смесители АК/25 поставляются С РУЧКАМИ.

Все смесители для раковин и биде оснащены ограничителями расхода воды на 5 л/м.



### - СМЕСИТЕЛИ С ПРОГРЕССИВНЫМ КАРТРИДЖЕМ

Поворачивая ручку против часовой стрелки на 90°, поток воды из холодного становится теплее и затем горячим.

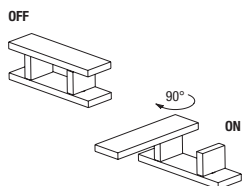
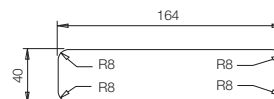
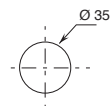
### РАЗМЕР ОТВЕРСТИЙ:

- Обе компании тратили энергию, думая о воде и о ее формах.

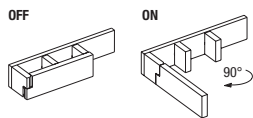
- Для смесителей на одно отверстие на раковину.

арт. T104WF

арт. T204WF



- **арт. T104WF** Для использования продукта, необходимо сначала открыть излив на 90 градусов, затем включить поток воды поворотом ручки по часовой стрелке. Смотрите иллюстрацию.



- **арт. T113B+T010A** Для использования продукта, необходимо сначала открыть излив на 90 градусов, затем включить поток воды поворотом ручки по часовой стрелке. Смотрите иллюстрацию.

### Встраиваемый термостатический смеситель для душа 3/4 дюйма:

- арт. A931B+D331A - 1 выпуск

- арт. A972B+D372A - 2 выхода

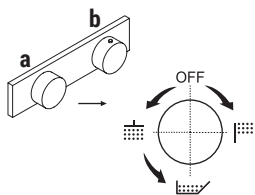
- арт. A973B+D373A - 3 выхода

### ПРИМЕР:

арт. A973B+D373A

a) **вращающийся переключатель** - Путем вращения ручки дивертора от центра направо по часовой стрелке, вы открываете первый выпуск, закрываемый при центральном положении, а вращая налево вы открываете последовательно второй и третий выпуск.

b) **контроль температуры.**



### Базовые материалы:

- Латунь

P5 Matt Gun Metal PVD

\* Что касается запасных частей, аксессуаров, различных предметов и дополнений, пожалуйста, обратитесь к конкретным разделам прайс листа

## ПРОГРЕССИВНЫЙ КАРТРИДЖ

**Смеситель для раковины на 1 отверстие***\_вылет излива 11,7 см***T104WF**поворотный излив  
БЕЗ ДОННОГО КЛАПАНА**T204WF**неподвижный излив  
БЕЗ ДОННОГО КЛАПАНА**Смеситель для раковины на 1 отверстие***\_вылет излива 11,5 см***T004WF**

БЕЗ ДОННОГО КЛАПАНА

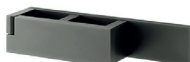
**Смеситель для раковины на 1 отверстие, высокий излив***\_вылет излива 13,5 см***T006WF**

БЕЗ ДОННОГО КЛАПАНА

**Смеситель для биде на 1 отверстие***\_вылет излива 11,4 см***T008WF**

БЕЗ ДОННОГО КЛАПАНА

## КАРТРИДЖ С КЕРАМИЧЕСКИМ ДИСКОМ, 1/4 ОБОРОТА

**Смеситель из стены для раковины***\_вылет излива 19,1 см***T113B+T010A**поворотный излив  
БЕЗ ДОННОГО КЛАПАНА**T213B+T010A**неподвижный излив  
БЕЗ ДОННОГО КЛАПАНА

**APT. T104WF**

lead $\varnothing$ free

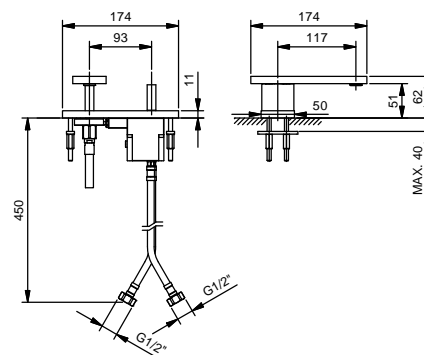
**Смеситель для раковины на 1 отверстие**

- вылет 11,7 см
- **поворотный излив**
- ручка
- ограничитель потока воды до 5 л/мин при 3 бар
- подводка
- БЕЗ ДОННОГО КЛАПАНА



Matt Gun Metal PVD

48 P5 T104WF



**APT. T204WF**

lead $\varnothing$ free

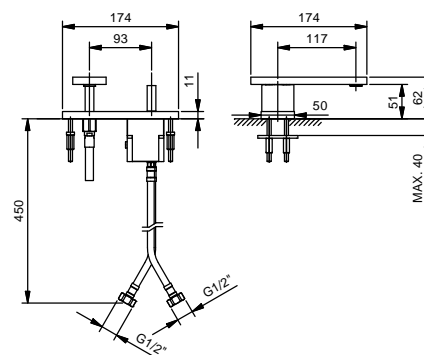
**Смеситель для раковины на 1 отверстие**

- вылет 11,7 см
- **неподвижный излив**
- ручка
- ограничитель потока воды до 5 л/мин при 3 бар
- подводка
- БЕЗ ДОННОГО КЛАПАНА



Matt Gun Metal PVD

48 P5 T204WF



**APT. T004WF**

lead $\varnothing$ free

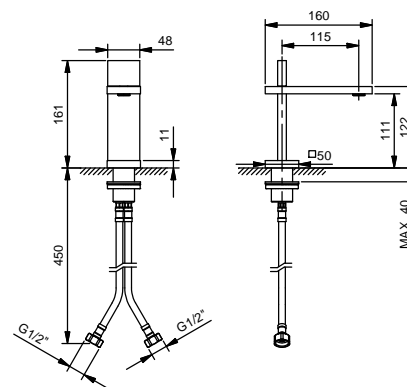
**Смеситель для раковины на 1 отверстие**

- вылет 11,5 см
- ручка
- ограничитель потока воды до 5 л/мин при 3 бар
- подводка
- БЕЗ ДОННОГО КЛАПАНА



Matt Gun Metal PVD

48 P5 T004WF



**APT. T006WF**

lead $\varnothing$ free

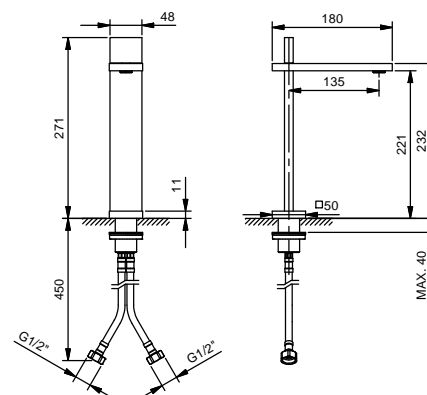
**Смеситель для раковины на 1 отверстие, высокий излив**

- вылет 13,5 см
- ручка
- ограничитель потока воды до 5 л/мин при 3 бар
- подводка
- БЕЗ ДОННОГО КЛАПАНА



Matt Gun Metal PVD

48 P5 T006WF



lead $\emptyset$ free

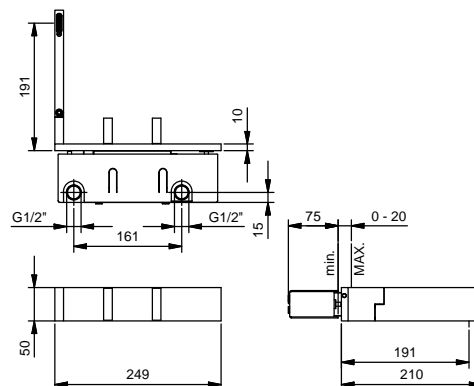
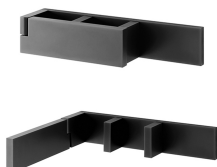
**Смеситель из стены для раковины**

- вылет 19,1 см
- **поворотный излив**
- ручки
- ограничитель потока воды до 5 л/мин при 3 бар
- картридж керамический 90°
- впуски 1/2"
- БЕЗ ДОННОГО КЛАПАНА

АРТ. T113B

**Наружная часть**

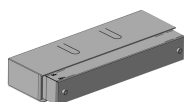
Matt Gun Metal PVD 48 P5 T113B



АРТ. T010A

**Внутренняя часть**

44 00 T010A



ОБЩАЯ СТОИМОСТЬ

Matt Gun Metal PVD

lead $\emptyset$ free

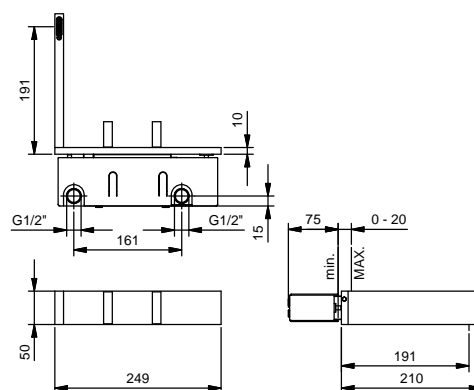
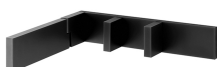
**Смеситель из стены для раковины**

- вылет 19,1 см
- **неподвижный излив**
- ручки
- ограничитель потока воды до 5 л/мин при 3 бар
- картридж керамический 90°
- впуски 1/2"
- БЕЗ ДОННОГО КЛАПАНА

АРТ. T213B

**Наружная часть**

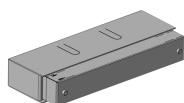
Matt Gun Metal PVD 48 P5 T213B



АРТ. T010A

**Внутренняя часть**

44 00 T010A



ОБЩАЯ СТОИМОСТЬ

Matt Gun Metal PVD

**АРТ. T008WF**

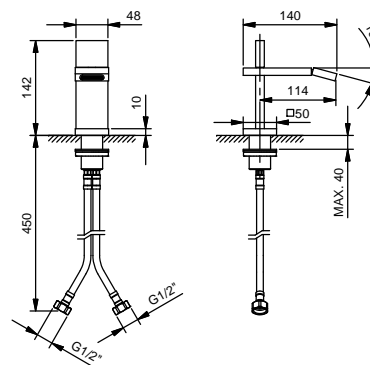
**Смеситель для биде на 1 отверстие**

- вылет 11,4 см
- ручка
- ограничитель потока воды до 5 л/мин при 3 бар
- Видимый аэратор
- подводка
- БЕЗ ДОННОГО КЛАПАНА



Matt Gun Metal PVD

48 P5 T008WF



ПРОГРЕССИВНЫЙ КАРТРИДЖ

**Встраиваемый смеситель для душа**

*\_впуски 1/2"*



**T085B+T085A**

2 выпуска

ТЕРМОСТАТИЧЕСКИЙ КАРТРИДЖ

**Встраиваемый смеситель для душа**

*\_впуски 1/2"*



**T302B+T302A**

2 выпуска

**Встраиваемый смеситель для душа**

*\_впуски 3/4"*



**A931B+D331A**

1 выпуск



**A972B+D372A**

2 выпуска



**A973B+D373A**

3 выпуска



**A900B+D300A**



**A991B+D391A**

запорный вентиль

**Встраиваемый смеситель для душа**

- ручка
- переключатель на **2 потока** с поворотной кнопкой
- впуски 1/2"

**АРТ. T085B**

**Наружная часть**

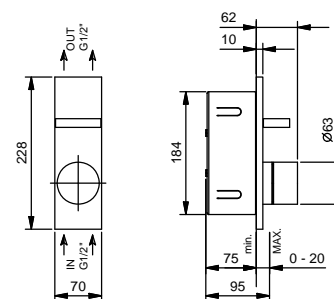
Matt Gun Metal PVD 48 P5 T085B



**АРТ. T085A**

**Внутренняя часть**

44 00 T085A



**ОБЩАЯ СТОИМОСТЬ**

Matt Gun Metal PVD

**Термостатический встраиваемый смеситель для душа, 3/4"**

- ручки
- **1 выпуск** 1/2"
- только для горизонтальной установки
- впуски 3/4"

**Арт. A931B**



**Наружная часть**

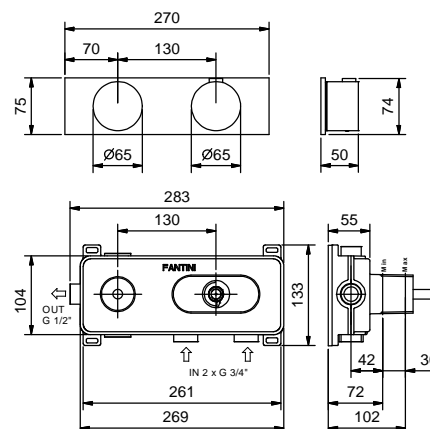
Matt Gun Metal PVD 27 P5 A931B

**Арт. D331A**



**Внутренняя часть**

19 00 D331A



**ОБЩАЯ СТОИМОСТЬ**

Matt Gun Metal PVD

**Термостатический встраиваемый смеситель для душа, 3/4"**

- ручки
- переключатель с закрытием, на **2 потока** с поворотной кнопкой
- только для горизонтальной установки
- впуски 3/4"
- Звукоизолированные

**Арт. A972B**



**Наружная часть**

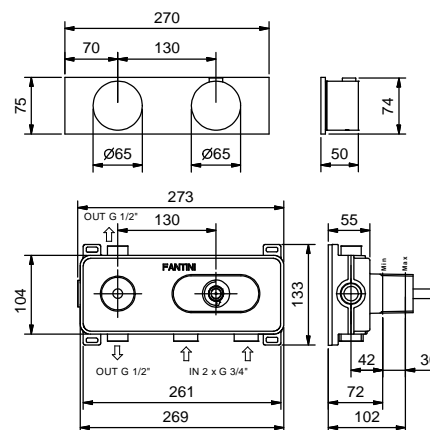
Matt Gun Metal PVD 27 P5 A972B

**Арт. D372A**



**Внутренняя часть**

19 00 D372A



**ОБЩАЯ СТОИМОСТЬ**

Matt Gun Metal PVD

**Термостатический встраиваемый смеситель для душа, 3/4"**

- ручки
- переключатель с закрытием, на **3 потока** с поворотной кнопкой
- только для горизонтальной установки
- впуски 3/4"
- Звукоизолированные

**АРТ. A973B**

**Наружная часть**

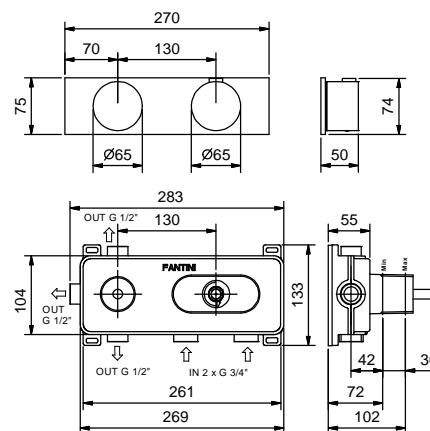
Matt Gun Metal PVD 27 P5 A973B



**АРТ. D373A**

**Внутренняя часть**

19 00 D373A



**ОБЩАЯ СТОИМОСТЬ**

Matt Gun Metal PVD

**Термостатический встраиваемый смеситель для душа, 3/4"**

- ручка
- впуски 3/4"
- Звукоизолированные
- без запорного вентиля (заказывается отдельно)

**N.B. Смеситель должен всегда заказываться вместе с запорным вентилем A991B+D391A**

**АРТ. A900B**

**Наружная часть**

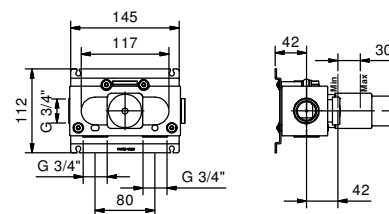
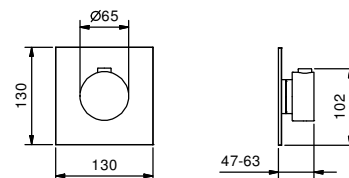
Matt Gun Metal PVD 27 P5 A900B



**АРТ. D300A**

**Внутренняя часть**

19 00 D300A



**ОБЩАЯ СТОИМОСТЬ**

Matt Gun Metal PVD

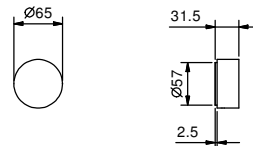
**Запорный вентиль 3/4"**

- ручка
- картридж керамический 90°
- впуски 3/4"
- Звукоизолированные

**АРТ. A991B**

**Наружная часть**

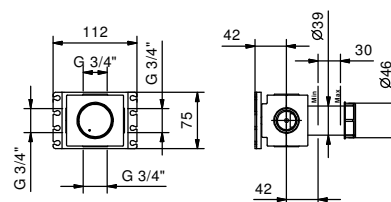
Matt Gun Metal PVD 27 P5 A991B



**АРТ. D391A**

**Внутренняя часть**

19 00 D391A



**ОБЩАЯ СТОИМОСТЬ**

Matt Gun Metal PVD

**Термостатический встраиваемый смеситель для душа, 1/2"**

- 2 выпуска 1/2"
- ручки
- впуски 1/2"
- ручная лейка FIT
- гибкий шланг 150 см ПВХ

**АРТ. Т302В**

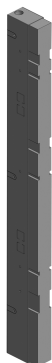


**Наружная часть**

Matt Gun Metal PVD

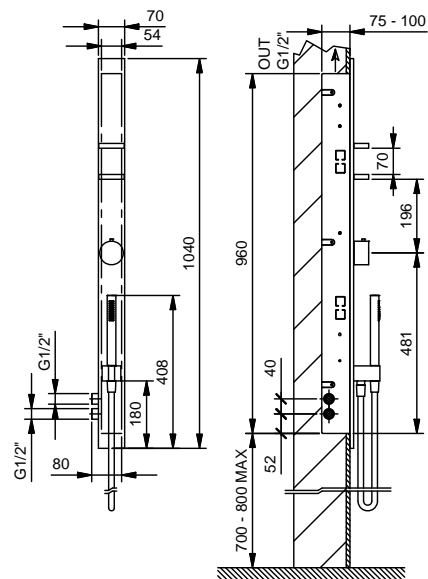
48 P5 T302B

**АРТ. Т302А**



**Внутренняя часть**

44 00 T302A



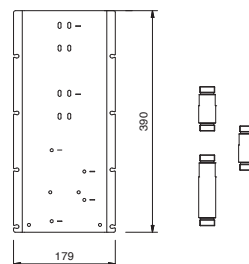
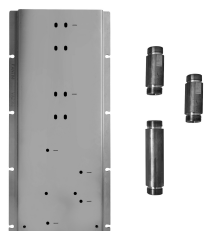
**ОБЩАЯ СТОИМОСТЬ**

Matt Gun Metal PVD

**АРТ. W042**

**Опционально, с системой простого монтажа**

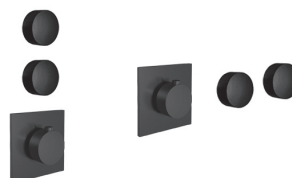
- Планка и соединения
- Для простой вертикальной и горизонтальной установки термостатических смесителей
  - для установки- D300A / D391A - 1 выход
  - для установки- D300A / D391A - 2 выхода



**ПРИМЕР КОМБИНАЦИИ - 1 ВЫХОД**



**ПРИМЕР КОМБИНАЦИИ - 2 ВЫХОДА**

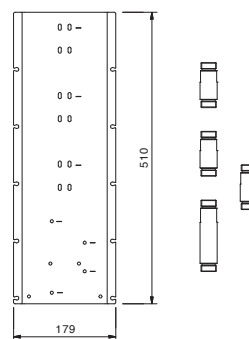
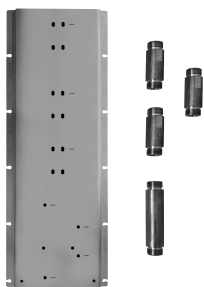


91 00 W042

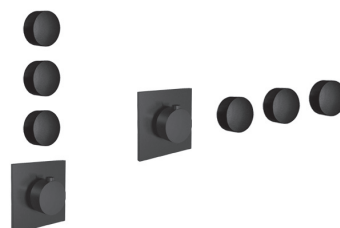
**АРТ. W043**

**Опционально, с системой простого монтажа**

- Планка и соединения
- Для простой вертикальной и горизонтальной установки термостатических смесителей
  - для установки - D300A / D391A - 3 выхода



**ПРИМЕР КОМБИНАЦИИ - 3 ВЫХОДА**



91 00 W043

**Двойной верхний душ**

- дождь
- Водопад
- Базовый материал: латунь
- настенный
- ограничитель потока воды до 17 л/мин при 3 бар
- система от известкового налета
- впуск 1/2"
- минимальный поток воды 12 л/мин

**Н.В. Условия, необходимые для правильного функционирования: Мин. Поток: 12 л/мин**

**АРТ. 8035В**



**Наружная часть**

Matt Gun Metal PVD 86 P5 8035B

**АРТ. 8035А**

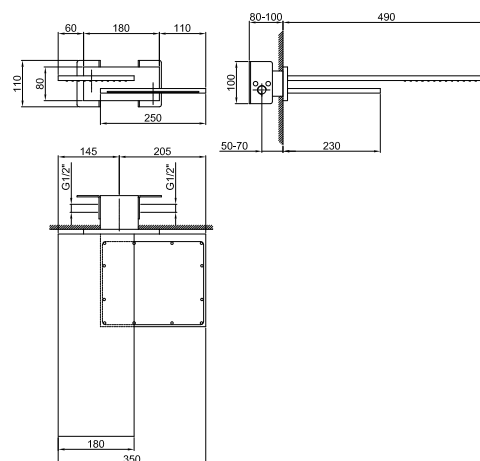


**Внутренняя часть**

86 00 8035A

**ОБЩАЯ СТОИМОСТЬ**

Matt Gun Metal PVD



**Верхний душ**

- Базовый материал: латунь
- настенный
- ограничитель потока воды до 17 л/мин при 3 бар
- система от известкового налета
- впуск 1/2"
- минимальный поток воды 10 л/мин

**Н.В. Условия, необходимые для правильного функционирования: Мин. Поток: 10 л/мин**

**АРТ. 8036В**



**Наружная часть**

Matt Gun Metal PVD 86 P5 8036B

**АРТ. 8036А**

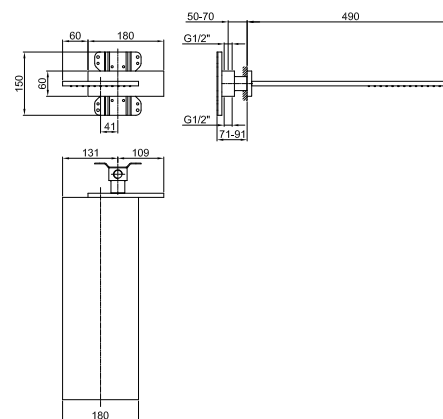


**Внутренняя часть**

86 00 8036A

**ОБЩАЯ СТОИМОСТЬ**

Matt Gun Metal PVD



**Верхний душ с функцией водопада**

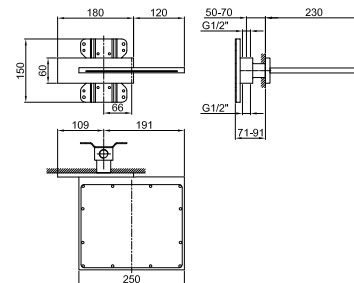
- Базовый материал: латунь
- настенный
- ограничитель потока воды до 17 л/мин при 3 бар
- впуск 1/2"
- минимальный поток воды 12 л/мин

**Н.В. Условия, необходимые для правильного функционирования: Мин. Поток: 12 л/мин**

**АРТ. 8043В**

**Наружная часть**

Matt Gun Metal PVD 86 P5 8043В



**АРТ. 8036А**

**Внутренняя часть**

86 00 8036А



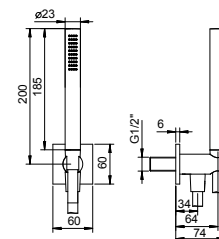
**ОБЩАЯ СТОИМОСТЬ**

Matt Gun Metal PVD


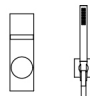
**АРТ. 8116**


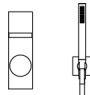
**Душевой набор**

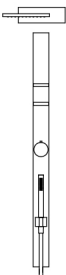
- ручная лейка FIT
- шланговое подключение с держателем для ручной лейки
- квадратная розетка
- гибкий шланг 150 см ПВХ
- впуск 1/2"






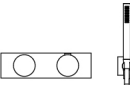
Matt Gun Metal PVD 86 P5 8116

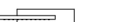
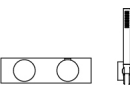
ПРИМЕР.1	арт.	описание	отделки	
  	8036B+8036A 8116 T085B+T085A	Верхний душ Душевой набор Встраиваемый смеситель для душа	P5	Matt Gun Metal PVD

ПРИМЕР.2	арт.	описание	отделки	
  	8043B+8036A 8116 T085B+T085A	Верхний душ с функцией водопада Душевой набор Встраиваемый смеситель для душа	P5	Matt Gun Metal PVD

ПРИМЕР.1	apt.	описание	отделки
	T302B+T302A	Термостатический встраиваемый смеситель для душа, 1/2" Верхний душ	P5 Matt Gun Metal PVD
	8036B+8036A		<b>* optional</b> W046 Встроенная часть для гипсокартона

ПРИМЕР.2	apt.	описание	отделки
 	8036B+8036A	Верхний душ Душевой набор Термостатический встраиваемый смеситель для душа, 3/4"	P5 Matt Gun Metal PVD
	8116 A972B+D372A		

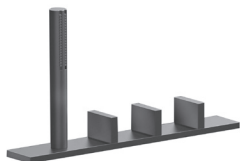
ПРИМЕР.3	apt.	описание	отделки
 	8043B+8036A	Верхний душ с функцией водопада Душевой набор Термостатический встраиваемый смеситель для душа, 3/4"	P5 Matt Gun Metal PVD
	8116 A972B+D372A		

ПРИМЕР.4	apt.	описание	отделки
 	8035B+8035A	Двойной верхний душ Душевой набор Термостатический встраиваемый смеситель для душа, 3/4"	P5 Matt Gun Metal PVD
	8116 A973B+D373A		

КАРТРИДЖ С КЕРАМИЧЕСКИМ ДИСКОМ, 1/4 ОБОРОТА

**Встраиваемый смеситель для ванны**

*..впуски 1/2"*



**T067**  
2 выпуска

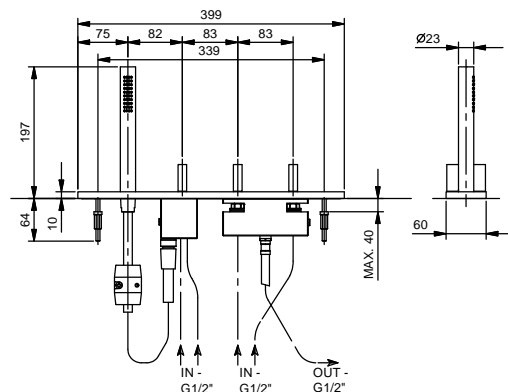
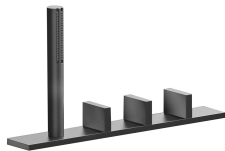


**T068B+T068A**  
2 выпуска

**АРТ. T067**

**Наборный смеситель для ванны**

- ручки
- без излива
- на 4 отверстия
- ручная лейка FIT
- гибкий шланг 150 см
- картридж керамический 90°
- впуски 1/2"
- подводка



Matt Gun Metal PVD

48 P5 T067

**Встроенный смеситель для ванны/душа**

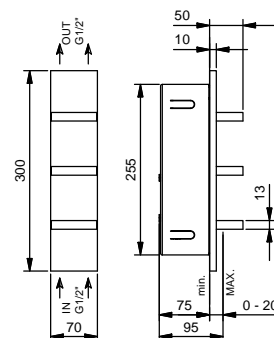
- ручки
- без излива
- переключатель на **2 потока** с поворотной кнопкой
- картридж керамический 90°
- впуски 1/2"

**АРТ. T068B**

**Наружная часть**

Matt Gun Metal PVD

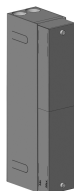
48 P5 T068B



**АРТ. T068A**

**Внутренняя часть**

44 00 T068A



**ОБЩАЯ СТОИМОСТЬ**

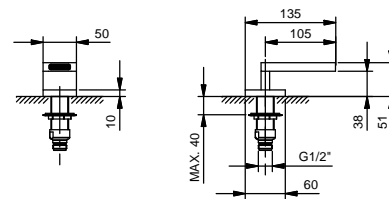
Matt Gun Metal PVD

**АРТ. T041**

**Наборный излив для ванны**

- вылет 10,5 см
- Водопад
- впуск 1/2"
- минимальный поток воды 22 л/мин

**Н.В. Условия, необходимые для правильного функционирования:**  
**Мин. Поток: 22 л/мин**



Matt Gun Metal PVD

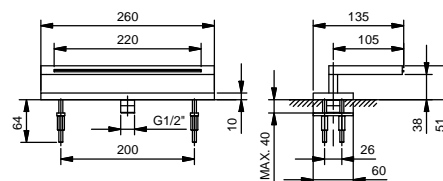
48 P5 T041

**АРТ. T045**

**Наборный излив для ванны**

- вылет 10,5 см
- Водопад
- впуск 1/2"
- минимальный поток воды 22 л/мин

**Н.В. Условия, необходимые для правильного функционирования:**  
**Мин. Поток: 22 л/мин**



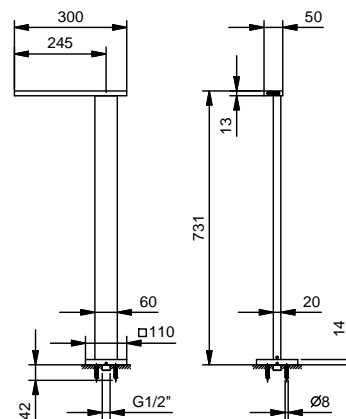
Matt Gun Metal PVD

48 P5 T045

**АРТ. T061**

**Напольный излив для ванны**

- вылет 24,5 см
- впуск 1/2"



Matt Gun Metal PVD

48 P5 T061

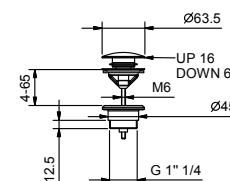
**АРТ. 8434**

**Донный клапан**

- 1" 1/4
- с нажимным механизмом "Push-Open",
- для раковин без перелива
- для раковин с переливом
- универсальный слив



**Н. В. полный список отделки в разделе прочие статьи в конце прайс листа"**



Matt Gun Metal PVD

91 P5 8434

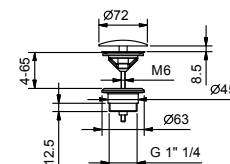
**АРТ. 8435**

**Донный клапан**

- 1" 1/4
- для раковин без перелива
- для раковин с переливом
- свободный слив
- универсальный слив



**Н. В. полный список отделки в разделе прочие статьи в конце прайс листа"**



Matt Gun Metal PVD

91 P5 8435

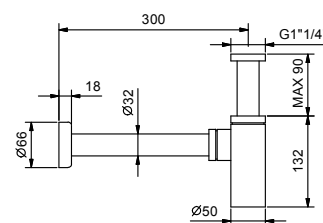
**АРТ. 9234**

**Сифон бутылочный**

- 1" 1/4
- для раковины и биде



**Н. В. полный список отделки в разделе прочие статьи в конце прайс листа"**



Matt Gun Metal PVD

91 P5 9234

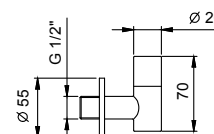
**АРТ. 8364**

**Угловой вентиль с фильтром (2 шт.)**

- с запорным вентилем
- фильтр
- впуск 1/2"



**Н. В. полный список отделки в разделе прочие статьи в конце прайс листа"**



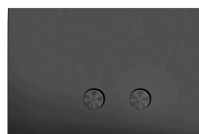
Matt Gun Metal PVD

91 P5 8364

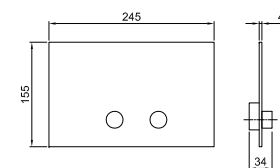
**АРТ. 8402**

**Кнопка смыва**

- Базовый материал: Нержавеющая Сталь
- Выступающие кнопки
- с круглыми кнопками
- сочетается с GEBERIT SIGMA8, SIGMA12
- без видимых крепежей



**Н. В. полный список отделок в разделе прочие статьи в конце прайс листа"**



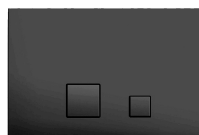
Matt Gun Metal PVD

91 P5 8402

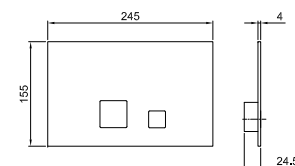
**АРТ. 8403**

**Кнопка смыва**

- Базовый материал: Нержавеющая Сталь
- кнопки смыва
- с квадратными кнопками
- сочетается с GEBERIT SIGMA8, SIGMA12
- без видимых крепежей



**Н. В. полный список отделок в разделе прочие статьи в конце прайс листа"**



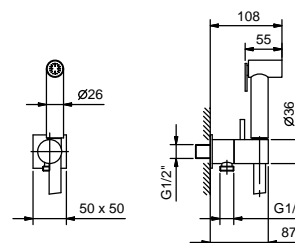
Matt Gun Metal PVD

91 P5 8403

**АРТ. 8487**

**Гидроёршик с двойной функцией**

- для очистки унитаза
- для личной гигиены, при использовании вместе со смесителем для душа
- шланговое подключение с держателем для ручной лейки
- Запорный вентиль
- Базовый материал: латунь
- квадратная розетка
- гибкий шланг 120 см ПВХ
- впуск 1/2"



Matt Gun Metal PVD

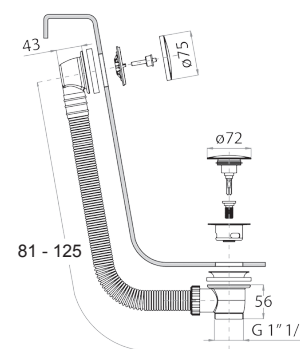
91 P5 8487

**АРТ. W001**

**Слив для ванны**

- с ручкой
- С ДОННЫМ КЛАПАНОМ

**Н. В. полный список отделок в разделе прочие статьи в конце прайс листа"**



Matt Gun Metal PVD

91 P5 W001

АРТ. W002

Слив для ванны

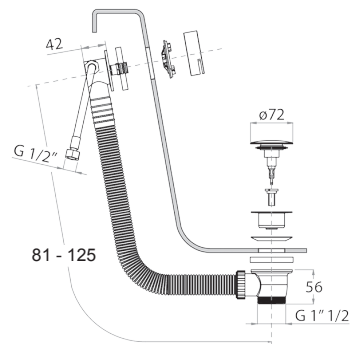
- с ручкой
- слив-перелив
- С ДОННЫМ КЛАПАНОМ

Н. В. полный список отделок в разделе прочие статьи в конце прайс листа"



Matt Gun Metal PVD

91 P5 W002





**ABOUTWATER** Fratelli Fantini Spa  
Pella (Novara), Italy - t +39 0322 918411  
fantini@fantini.it - [www.fantini.it](http://www.fantini.it)  
[www.aboutwater.it](http://www.aboutwater.it)