

# AK/25

MANUAL TÉCNICO

ABOUTWATER

 **Boffi**  **FANTINI**  
RUBINETTI

**AK/25**

Design Paik Sun Kim



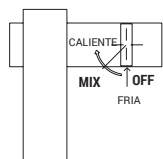
**P5 T104WF**  
Compasso d'Oro ADI

LAVABO	ipág. 136
BIDÉ	ipág. 138
DUCHA	ipág. 140
BAÑO DUCHA	ipág. 151
BAÑERA	ipág. 152
ACCESORIOS DIVERSOS	ipág. 153

## Información técnica

### AK/25 se suministra de serie CON MANETA.

Los monomandos lavabo se suministran con **limitadores de 5 l/min.**



#### - VERSIÓN CARTUCHO PROGRESIVO

Girando la maneta 90° en sentido horario se pasa del **agua fría > agua templada > agua caliente.**

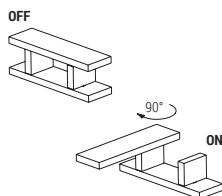
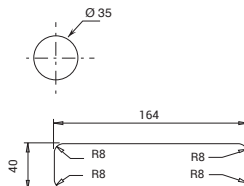
### AGUJEROS PARA INSTALACIÓN EN ENCIMERAS:

- Monomando de lavabo y bidé.

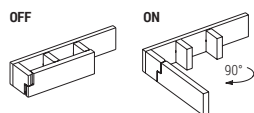
- Monomando de lavabo.

art. T104WF

art. T204WF



- **art. T104WF** - Para el correcto funcionamiento del producto es importante abrir el caño haciéndolo girar completamente 90° en sentido horario, después de esto se podrá abrir el agua girando la maneta en sentido horario. Para los agujeros de instalación remitirse al esquema de ejecución de agujeros rectangulares.



- **art. T113B+T010A** - Para el correcto funcionamiento del producto es importante abrir el caño haciéndolo girar completamente 90° en sentido horario, después de esto se podrá abrir el agua girando la maneta en sentido horario. Para los agujeros de instalación remitirse al esquema de ejecución de agujeros rectangulares.

### El monomando termostático ducha empotrado 3/4" está disponible:

- **art. A931B+D331A** - 1 salida

- **art. A972B+D372A** - 2 salidas

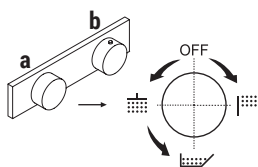
- **art. A973B+D373A** - 3 salidas

#### EJEMPLO:

**art. A973B+D373A**

**a) desviador giratorio con cierre** - Desde la posición central, girando a la derecha se activa la 1° salida, al centro el cierre, girando a la izquierda se activa la 2° salida y luego la 3° salida en secuencia.

**b) control para regular la temperatura.**



### Materiales básicos: LATÓN

#### Acabado:

P5 Matt Gun Metal PVD



P5 - Matt Gun Metal PVD

\* Para eventuales recambios, accesorios, artículos varios y prolongaciones, consultar las secciones específicas

## CARTUCHO PROGRESIVO

### Monomando lavabo

*\_longitud caño 12 cm*



**T104WF**

caño giratorio  
SIN DESAGÜE



**T204WF**

caño fijo  
SIN DESAGÜE

### Monomando lavabo

*\_longitud caño 11,5 cm*



**T004WF**

SIN DESAGÜE

### Monomando lavabo alto

*\_longitud caño 13,5 cm*



**T006WF**

SIN DESAGÜE

### Monomando bidé

*\_longitud caño 11,5 cm*



**T008WF**

SIN DESAGÜE

## CARTUCHOS CERÁMICOS 1/4 DE GIRO

### Batería lavabo a pared

*\_longitud caño 19 cm*



**T113B+T010A**

caño giratorio  
SIN DESAGÜE

**T213B+T010A**

caño fijo  
SIN DESAGÜE

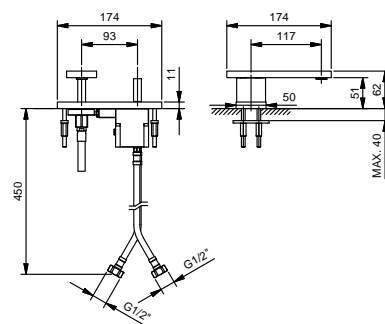


**T104WF**  
leadØfree**Monomando lavabo**

- distancia a chorro 11,7 cm
- **caño giratorio**
- maneta
- limitador de caudal 5 l/m a 3 bar
- flexos de alimentación
- SIN DESAGÜE

Matt Gun Metal PVD

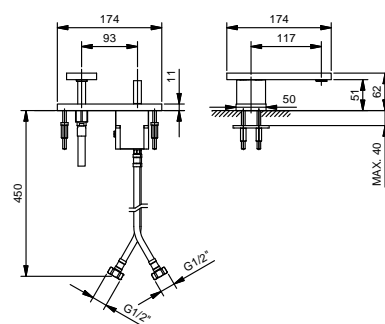
48 P5 T104WF

**T204WF**  
leadØfree**Monomando lavabo**

- distancia a chorro 11,7 cm
- **caño fijo**
- maneta
- limitador de caudal 5 l/m a 3 bar
- flexos de alimentación
- SIN DESAGÜE

Matt Gun Metal PVD

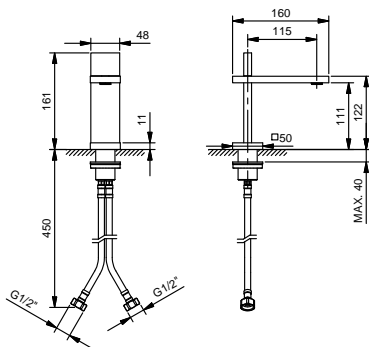
48 P5 T204WF

**T004WF**  
leadØfree**Monomando lavabo**

- distancia a chorro 11,5 cm
- maneta
- limitador de caudal 5 l/m a 3 bar
- flexos de alimentación
- SIN DESAGÜE

Matt Gun Metal PVD

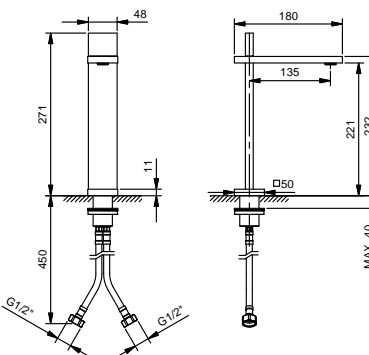
48 P5 T004WF

**T006WF**  
leadØfree**Monomando lavabo alto**

- distancia a chorro 13,5 cm
- maneta
- limitador de caudal 5 l/m a 3 bar
- flexos de alimentación
- SIN DESAGÜE

Matt Gun Metal PVD

48 P5 T006WF



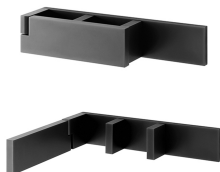
lead $\varnothing$ free**Batería lavabo a pared**

- distancia a chorro 19 cm
- **caño giratorio**
- manetas
- limitador de caudal 5 l/m a 3 bar
- cartucho cerámico 90°
- entradas de 1/2"
- SIN DESAGÜE

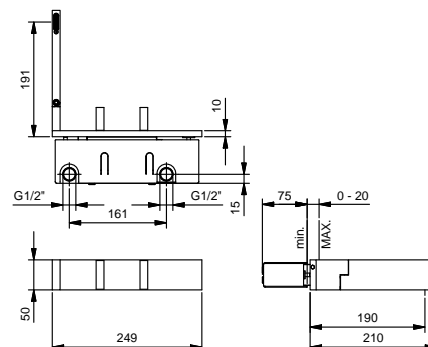
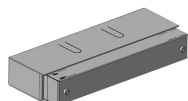
**T113B****Parte externa**

Matt Gun Metal PVD

48 P5 T113B

**T010A****Parte empotrable**

44 00 T010A

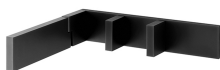
lead $\varnothing$ free**Batería lavabo a pared**

- distancia a chorro 19 cm
- **caño fijo**
- manetas
- limitador de caudal 5 l/m a 3 bar
- cartucho cerámico 90°
- entradas de 1/2"
- SIN DESAGÜE

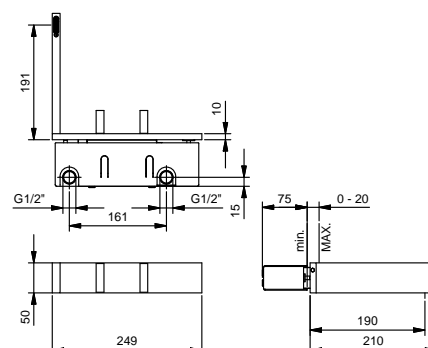
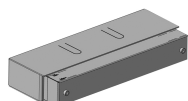
**T213B****Parte externa**

Matt Gun Metal PVD

48 P5 T213B

**T010A****Parte empotrable**

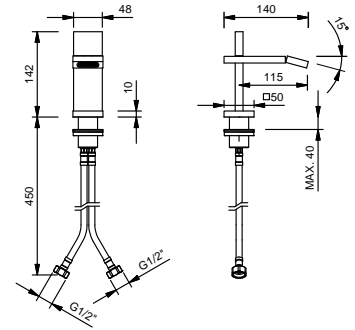
44 00 T010A



**T008WF**

**Monomando bidé**

- distancia a chorro 11,5 cm
- maneta
- limitador de caudal 5 l/m a 3 bar
- aireador orientable
- flexos de alimentación
- SIN DESAGÜE



Matt Gun Metal PVD

48 P5 T008WF

## CARTUCHO PROGRESIVO

### Monomando ducha empotrado

\_entradas de 1/2"



**T085B+T085A**

2 salidas

## CARTUCHO TERMOSTÁTICO

### Monomando ducha empotrado

\_entradas de 1/2"



**T302B+T302A**

2 salidas

### Monomando ducha empotrado

\_entradas de 3/4"



**A931B+D331A**

1 salida



**A900B+D400A**



**A972B+D372A**

2 salidas



**A991B+D391A**

llave de paso



**A973B+D373A**

3 salidas

Monomando ducha empotrado

- maneta
- desviador giratorio **2 salidas**
- entradas de 1/2"

T085B

Parte externa

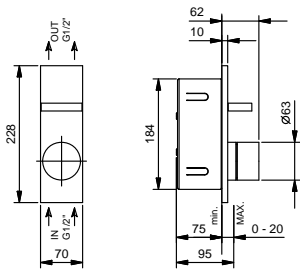
Matt Gun Metal PVD 48 P5 T085B



T085A

Parte empotrable

44 00 T085A



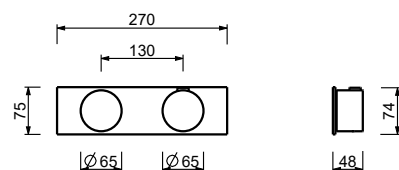
**Monomando termostático ducha empotrado 3/4"**

- manetas
- **1 salida** de 1/2"
- solo para montaje horizontal
- entradas de 3/4"

**A931B**

**Parte externa**

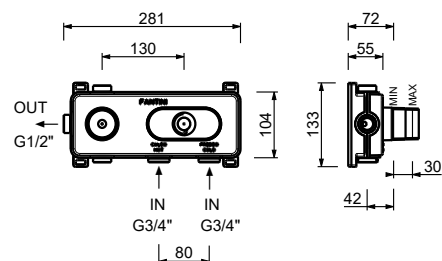
Matt Gun Metal PVD 27 P5 A931B



**D331A**

**Parte empotrable**

19 00 D331A



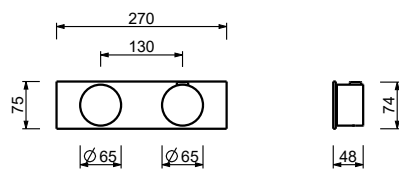
**Monomando termostático ducha empotrado 3/4"**

- manetas
- desviador giratorio con cierre **2 salidas**
- solo para montaje horizontal
- entradas de 3/4"
- aislamiento acústico

**A972B**

**Parte externa**

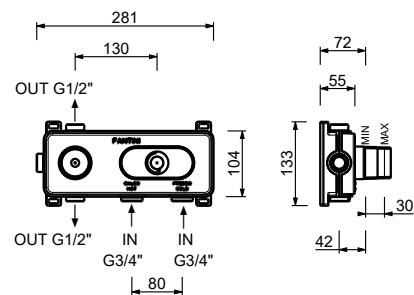
Matt Gun Metal PVD 27 P5 A972B



**D372A**

**Parte empotrable**

19 00 D372A





**Monomando termostático ducha empotrado 3/4"**

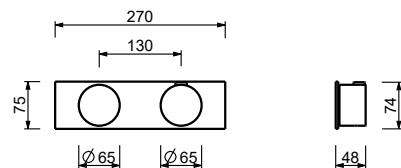
- manetas
- desviador giratorio con cierre **3 salidas**
- solo para montaje horizontal
- entradas de 3/4"
- aislamiento acústico

**A973B**

**Parte externa**

Matt Gun Metal PVD

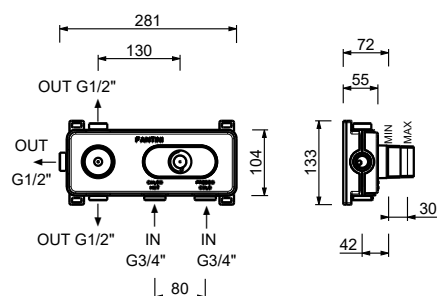
27 P5 A973B



**D373A**

**Parte empotrable**

19 00 D373A



**Monomando termostático ducha empotrado 3/4"**

- maneta
- entradas de 3/4"
- aislamiento acústico
- sin llave de cierre, **debe pedirse por separado**

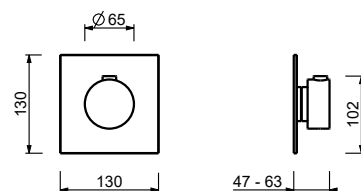
**NOTA: El mezclador no tiene cierre, debe ser pedido siempre con la llave de paso A991B+D391A**

**A900B**

**Parte externa**

Matt Gun Metal PVD

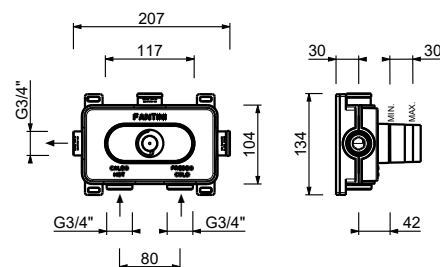
27 P5 A900B



**D400A**

**Parte empotrable**

19 00 D400A



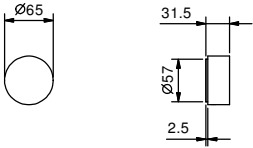
Llave de paso 3/4"

- maneta
- cartucho cerámico 90°
- entradas de 3/4"
- aislamiento acústico

A991B

Parte externa

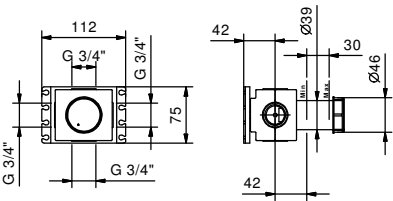
Matt Gun Metal PVD 27 P5 A991B



D391A

Parte empotrable

19 00 D391A



**Monomando termostático ducha empotrado 1/2"**

- **2 salidas** de 1/2"
- manetas
- entradas de 1/2"
- teleducha FIT
- flexo PVC 150 cm

**T302B**

**Parte externa**

Matt Gun Metal PVD

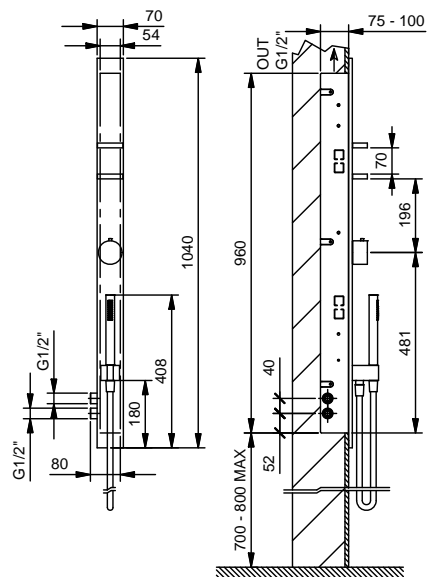
48 P5 T302B



**T302A**

**Parte empotrable**

44 00 T302A



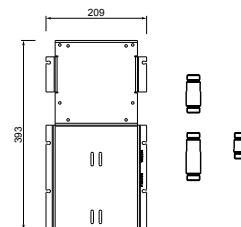
**W213**

**Opcional - Sistema Easy Fix**

placa y conexiones

• para instalación facilitada horizontal o vertical termostáticos

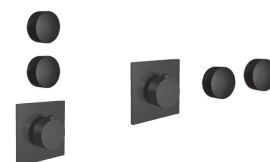
- para instalación art. D400A / D391A - **1 salida**
- para instalación art. D400A / D391A - **2 salidas**



**EJEMPLO COMBINACIONES - 1 SALIDA**



**EJEMPLO COMBINACIONES - 2 SALIDAS**



91 00 W213

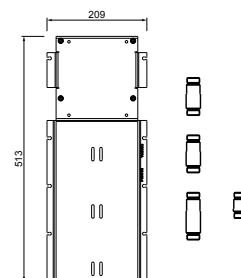
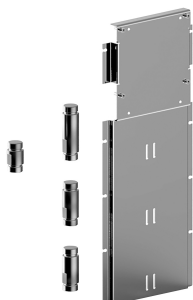
**W214**

**Opcional - Sistema Easy Fix**

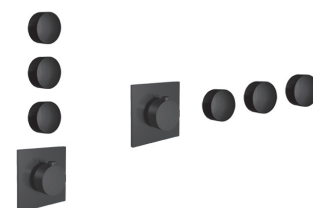
placa y conexiones

• para instalación facilitada horizontal o vertical termostáticos

- para instalación tres salidas para instalación art. D400A / D391A - **3 salidas**



**EJEMPLO COMBINACIONES - 3 SALIDAS**



91 00 W214

Rociador doble

- lluvia
- cascada
- Material básico: latón
- para instalación a pared
- limitador de caudal 17 l/m a 3 bar
- sistema anticalcáreo
- entrada de 1/2"
- caudal mínimo 12 l/min

NOTA: condiciones necesarias para el correcto funcionamiento:  
Caudal mín.: 12 l/min

8035B

Parte externa

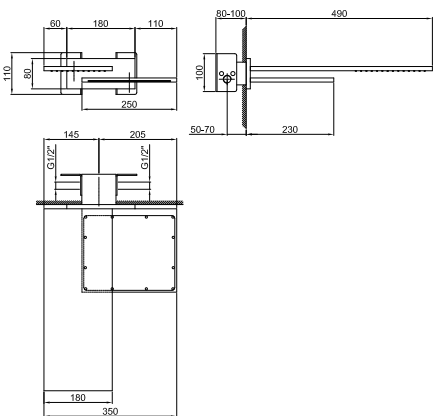
Matt Gun Metal PVD 86 P5 8035B



8035A

Parte empotrable

86 00 8035A



Rociador lluvia

- Material básico: latón
- para instalación a pared
- limitador de caudal 17 l/m a 3 bar
- sistema anticalcáreo
- entrada de 1/2"
- caudal mínimo 10 l/min

NOTA: Condiciones necesarias para el correcto funcionamiento:  
Caudal mín.: 10 l/min

8036B

Parte externa

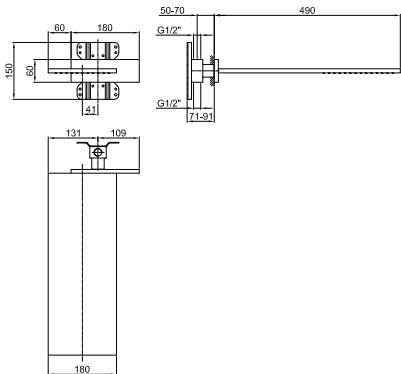
Matt Gun Metal PVD 86 P5 8036B



8036A

Parte empotrable

86 00 8036A



### Rociador de cascada

- Material básico: latón
- para instalación a pared
- limitador de caudal 17 l/m a 3 bar
- entrada de 1/2"
- caudal mínimo 12 l/min

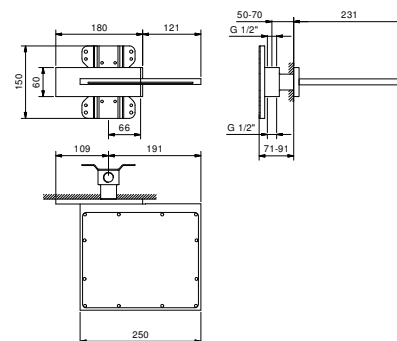
**NOTA: condiciones necesarias para el correcto funcionamiento:**  
Caudal mín.: 12 l/min

8043B

#### Parte externa

Matt Gun Metal PVD

86 P5 8043B



8036A

#### Parte empotrable

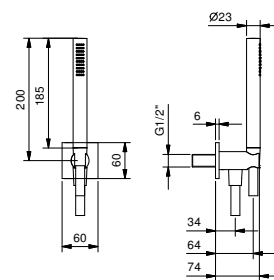
86 00 8036A



8116

### Conjunto de ducha

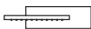
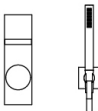
- teleducha FIT
- toma de agua y soporte teleducha
- embellecedor cuadrado
- flexo PVC 150 cm
- entrada de 1/2"


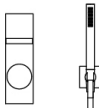


Matt Gun Metal PVD

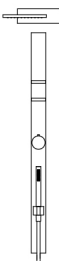
86 P5 8116

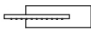
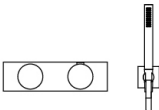



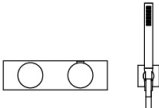
COMPOSICIÓN.1	Art.	Descripción	Acabados
	8036B+8036A T085B+T085A 8116	Rociador lluvia Monomando ducha empotrado Conjunto de ducha	P5 Matt Gun Metal PVD
			


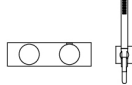
COMPOSICIÓN.2	Art.	Descripción	Acabados
	8043B+8036A T085B+T085A 8116	Rociador de cascada Monomando ducha empotrado Conjunto de ducha	P5 Matt Gun Metal PVD
			

## DUCHA : composición cartucho termostático

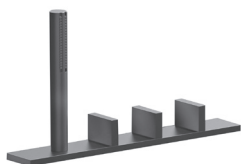
COMPOSICIÓN.1	Art.	Descripción	Acabados
	8036B+8036A T302B+T302A	Rociador lluvia Monomando termostático ducha empotrado 1/2"	P5 Matt Gun Metal PVD

COMPOSICIÓN.2	Art.	Descripción	Acabados
	8036B+8036A 8116 A972B+D372A	Rociador lluvia Conjunto de ducha Monomando termostático ducha empotrado 3/4"	P5 Matt Gun Metal PVD
			

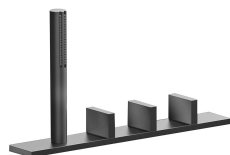
COMPOSICIÓN.3	Art.	Descripción	Acabados
	8043B+8036A 8116 A972B+D372A	Rociador de cascada Conjunto de ducha Monomando termostático ducha empotrado 3/4"	P5 Matt Gun Metal PVD
			

COMPOSICIÓN.4	Art.	Descripción	Acabados
	8035B+8035A	Rociador doble	P5 Matt Gun Metal PVD
	8116	Conjunto de ducha	
	A973B+D373A	Monomando termostático ducha empotrado 3/4"	
			

## CARTUCHOS CERÁMICOS 1/4 DE GIRO

**Grupo bañera repisa**  
*\_entradas de 1/2"***T067**  
2 salidas**Batería baño/ducha empotrada**  
*\_entradas de 1/2"***T068B+T068A**  
2 salidas

# T067

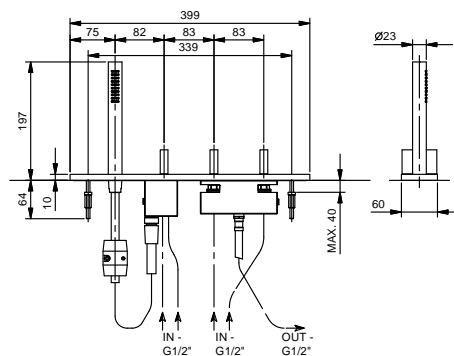


## Grupo bañera repisa

- manetas
- sin caño
- 4 agujeros
- teleducha FIT
- flexo 150 cm
- cartucho cerámico 90°
- entradas de 1/2"
- flexos de alimentación

Matt Gun Metal PVD

48 P5 T067



## Batería baño/ducha empotrada

- manetas
- sin caño
- desviador giratorio **2 salidas**
- cartucho cerámico 90°
- entradas de 1/2"

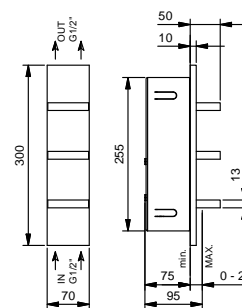
# T068B



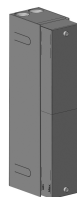
## Parte externa

Matt Gun Metal PVD

48 P5 T068B



# T068A



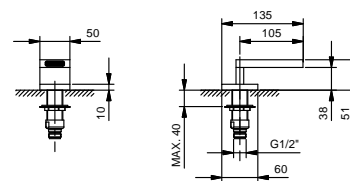
## Parte empotrable

44 00 T068A

**T041****Caño bañera de repisa**

- distancia a chorro 10,5 cm
- cascada
- entrada de 1/2"
- caudal mínimo 22 l/min

**NOTA: Condiciones necesarias para el correcto funcionamiento:**  
Caudal mín.: 22 l/min



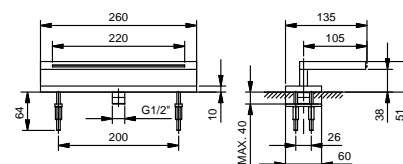
Matt Gun Metal PVD

48 P5 T041

**T045****Caño bañera de repisa**

- distancia a chorro 10,5 cm
- cascada
- entrada de 1/2"
- caudal mínimo 22 l/min

**NOTA: Condiciones necesarias para el correcto funcionamiento:**  
Caudal mín.: 22 l/min

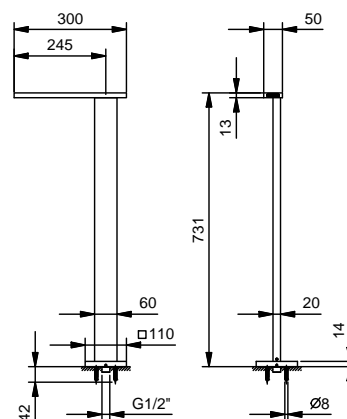


Matt Gun Metal PVD

48 P5 T045

**T061****Caño bañera a suelo**

- distancia a chorro 24,5 cm
- entrada de 1/2"



Matt Gun Metal PVD

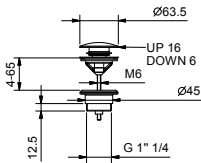
48 P5 T061

8434



- Desagüe**
- 1" 1/4
  - tapón a presión
  - para lavabo sin rebosadero
  - para lavabo con rebosadero
  - universal

**N.B. listado completo de los acabados en la sección accesorios diversos al final de la tarifa**



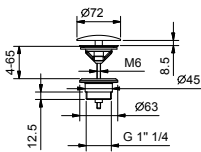
Matt Gun Metal PVD 91 P5 8434

8435



- Desagüe**
- 1" 1/4
  - para lavabo sin rebosadero
  - para lavabo con rebosadero
  - salida libre
  - universal

**N.B. listado completo de los acabados en la sección accesorios diversos al final de la tarifa**

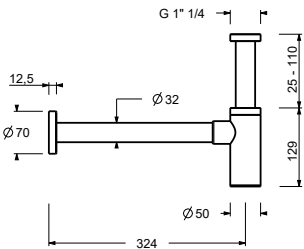


Matt Gun Metal PVD 91 P5 8435

9234



- Sifón de botella**
- 1" 1/4
  - para lavabo
- N.B. listado completo de los acabados en la sección accesorios diversos al final de la tarifa**

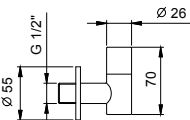


Matt Gun Metal PVD 91 P5 9234

8364



- Pareja de llaves de escuadra con filtro**
- con cierre
  - filtro inspeccionable
  - entrada de 1/2"
- N.B. listado completo de los acabados en la sección accesorios diversos al final de la tarifa**



Matt Gun Metal PVD 91 P5 8364



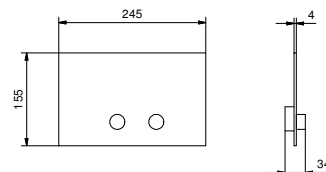
8402

**Placa y pulsador descarga inodoro**

- Material básico: acero
- pulsadores en relieve
- con pulsadores redondos
- compatible con GEBERIT SIGMA8, SIGMA12
- sin fijaciones visibles



**N.B. listado completo de los acabados en la sección accesorios diversos al final de la tarifa**



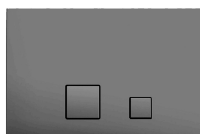
Matt Gun Metal PVD

91 P5 8402

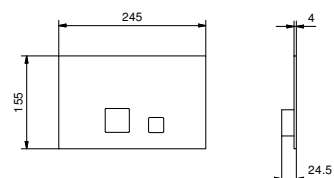
8403

**Placa y pulsador descarga inodoro**

- Material básico: acero
- pulsadores enrasados
- con pulsadores cuadrados
- compatible con GEBERIT SIGMA8, SIGMA12
- sin fijaciones visibles



**N.B. listado completo de los acabados en la sección accesorios diversos al final de la tarifa**



Matt Gun Metal PVD

91 P5 8403

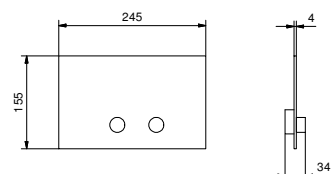
W216

**Placa y pulsador descarga inodoro**

- Material básico: acero
- pulsadores en relieve
- con pulsadores redondos
- compatible con TECEBOX OCTA II
- profundidad mínima: consultar las instrucciones de montaje
- sin fijaciones visibles



**N.B. listado completo de los acabados en la sección accesorios diversos al final de la tarifa**



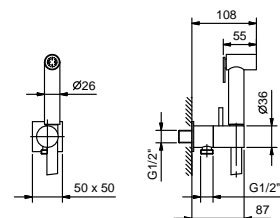
Matt Gun Metal PVD

91 P5 W216

8487

**Teleducha doble función**

- para limpieza WC
- para higiene personal en combinación con grifería ducha
- toma de agua y soporte teleducha
- llave de cierre
- Material básico: latón
- embellecedor cuadrado
- flexo PVC 120 cm
- entrada de 1/2"



Matt Gun Metal PVD

91 P5 8487

**W001**

**Columna desagüe bañera**

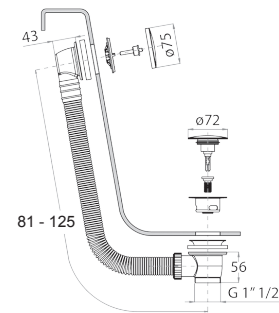
- con maneta
- CON DESAGÜE

**N.B. listado completo de los acabados en la sección accesorios diversos al final de la tarifa**



Matt Gun Metal PVD

91 P5 W001



**W002**

**Columna desagüe bañera**

- con maneta
- salida de agua en el rebosadero
- CON DESAGÜE

**N.B. listado completo de los acabados en la sección accesorios diversos al final de la tarifa**



Matt Gun Metal PVD

91 P5 W002

