

# AL/23

技术说明书

ABOUTWATER

 **Boffi**  **FANTINI**  
RUBINETTI

## AL/23系列

Design Piero Lissoni



13 B104WF

面盆龙头	页. 86
妇洗器	页. 90
淋浴系列	页. 92
淋浴：传统阀芯组合	页.100
淋浴：恒温阀芯组合	页.101
浴缸龙头	页.102
杂项物品	页.105



## 技术信息

AL/23系列标准是带有手柄的。

所有的面盆和净身盆龙头均配有5 l / m限流器。

## 面盆穿孔：

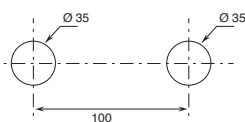
- 单孔面盆和妇洗器水龙头。



- 双手柄面盆水龙头。

款式. B104WF

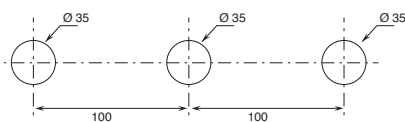
款式. B106WF



- 三孔式面盆龙头组。

款式. B204WF

款式. B206WF



## 3/4预埋式恒温淋浴龙头适用：

- 款式. B431B+D331A - 单向出水

- 款式. B472B+D372A - 两向出水

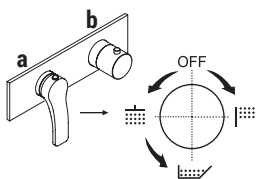
- 款式. B473B+D373A - 三向出水

例如：

款式. B473B+D373A

a) 带闭合装置的旋钮式分水器 - 初始为正中心位置，朝右旋转可开启1号出水口，旋转回原位可以关闭水流，朝左旋转可依次开启2号及3号出水口。

b) 温度调节控制柄。



## 基材：黄铜

## 漆面：

02 铬色

13 哑光黑色(劳尔色卡9005)



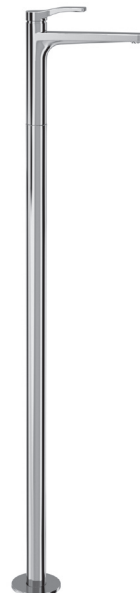
02 - 哑光黑色



13 - 哑光黑色

\* 有关备件、配件、杂项型号和延长件，请参阅特定价目表部分

## 传统阀芯

**单孔式面盆混合龙头**  
龙头出水口长度12cm**B004WF**  
不带排水**单孔式面盆混合龙头**  
龙头出水口长度17cm**B003WF**  
不带排水**单孔式加高款面盆混合龙头**  
龙头出水口长度17cm**B006WF**  
不带排水**两孔式面盆混合龙头**  
龙头出水口长度16cm**B104WF**  
不带排水**两孔式加高款面盆混合龙头**  
龙头出水口长度16cm**B106WF**  
不带排水**落地式面盆混合龙头**  
龙头出水口长度17cm**B036B+3336A**  
不带排水**墙装面盆混合龙头**  
龙头出水口长度20cm**B813B+M011A**  
不带排水**单孔式妇洗器混合器**  
龙头出水口长度11cm**B008WF**  
不带排水

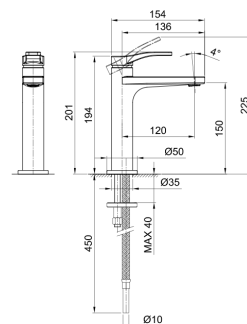
## 1/4转陶瓷阀芯

**三孔式面盆龙头组**  
龙头出水口长度16cm**B204WF**  
不带排水**三孔式加高款面盆龙头组**  
龙头出水口长度16cm**B206WF**  
不带排水**墙装面盆龙头组**  
龙头出水口长度20cm**B913B+R010A**  
不带排水

## B004WF lead $\varnothing$ free

### 单孔式面盆混合龙头

- 龙头出水口长度12cm
- 开关手柄
- 流速限制器 5升/分钟 3 bar
- 供水软管
- 不带排水塞



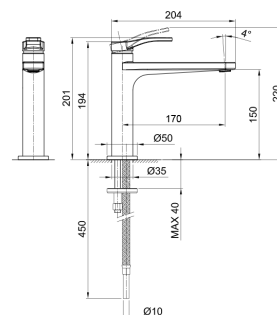
铬色  
哑光黑

26 02 B004WF  
26 13 B004WF

## B003WF lead $\varnothing$ free

### 单孔式面盆混合器配加长龙头出水口

- 龙头出水口长度17cm
- 开关手柄
- 流速限制器 5升/分钟 3 bar
- 供水软管
- 不带排水塞



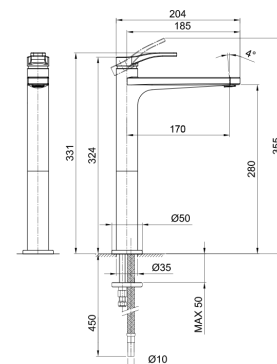
铬色  
哑光黑

26 02 B003WF  
26 13 B003WF

## B006WF lead $\varnothing$ free

### 单孔式加高款面盆混合器

- 龙头出水口长度17cm
- 开关手柄
- 流速限制器 5升/分钟 3 bar
- 供水软管
- 不带排水塞



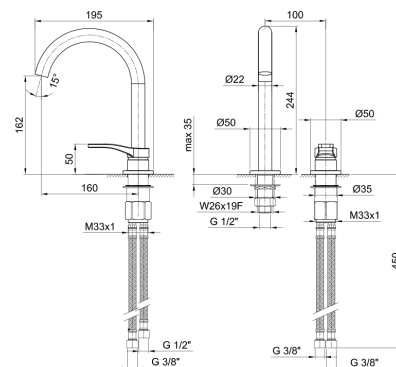
铬色  
哑光黑

26 02 B006WF  
26 13 B006WF

## B104WF lead $\varnothing$ free

### 两孔式面盆混合器

- 龙头出水口长度16cm
- 开关手柄
- 流速限制器 5升/分钟 3 bar
- 供水软管
- 不带排水塞



铬色  
哑光黑

26 02 B104WF  
26 13 B104WF

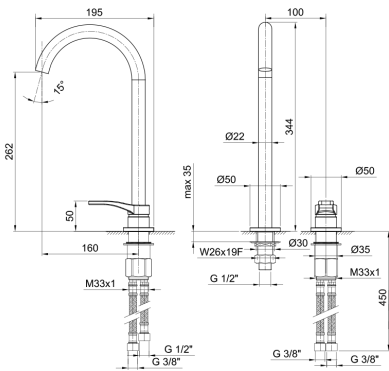
B106WF  
leadØfree



- 两孔式加高面盆混合器**
- 龙头出水口长度16cm
  - 开关手柄
  - 流速限制器 5升/分钟 3 bar
  - 供水软管
  - 不带排水塞

铬色  
哑光黑

26 02 B106WF  
26 13 B106WF



leadØfree

**墙出面盆龙头**

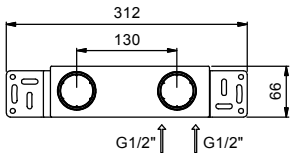
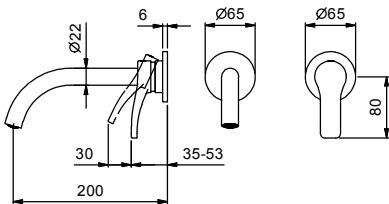
- 龙头出水口长度20cm
- 开关手柄
- 流速限制器 5升/分钟 3 bar
- 1/2" 寸入水管
- 不带排水塞

B813B

**外部组件**

铬色  
哑光黑

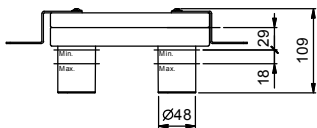
26 02 B813B  
26 13 B813B



M011A

**墙内预埋组件**

44 00 M011A



lead∅free

落地式面盆混合龙头

- 龙头出水口长度17cm
- 开关手柄
- 流速限制器 5升/分钟 3 bar
- 不带排水塞

B036B

外部组件

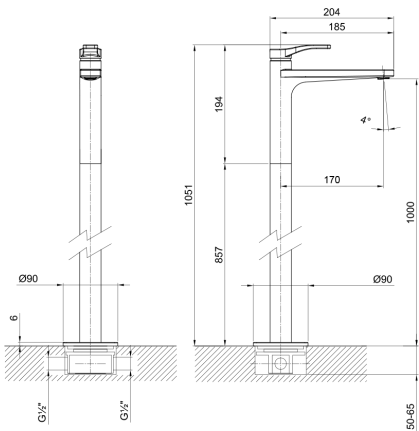
铬色	26 02 B036B
哑光黑	26 13 B036B



3336A

墙内预埋组件

19 00 3336A





B204WF  
lead $\varnothing$ free

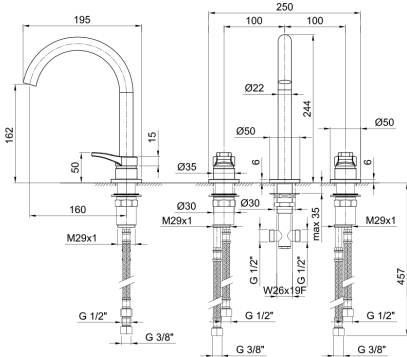


三孔式面盆龙头

- 龙头出水口长度16cm
- 开关手柄
- 流速限制器 5升/分钟 3 bar
- 90°陶瓷阀芯
- 供水软管
- 不带排水塞

铬色  
哑光黑

26 02 B204WF  
26 13 B204WF



B206WF  
lead $\varnothing$ free

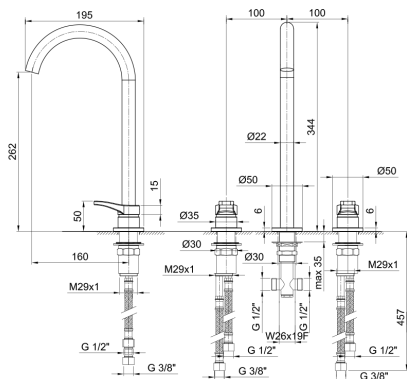


三孔式加高面盆龙头组

- 龙头出水口长度16cm
- 开关手柄
- 流速限制器 5升/分钟 3 bar
- 90°陶瓷阀芯
- 供水软管
- 不带排水塞

铬色  
哑光黑

26 02 B206WF  
26 13 B206WF



lead $\varnothing$ free

墙出面盆龙头

- 龙头出水口长度20cm
- 开关手柄
- 流速限制器 5升/分钟 3 bar
- 90°陶瓷阀芯
- 1/2\" 寸入水管
- 不带排水塞

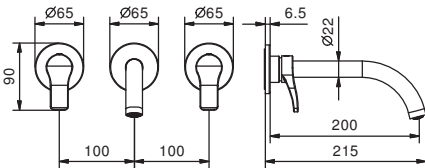
B913B



外部组件

铬色  
哑光黑

26 02 B913B  
26 13 B913B

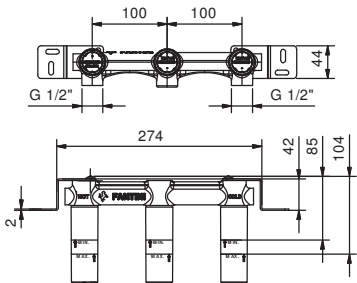


R010A



墙内预埋组件

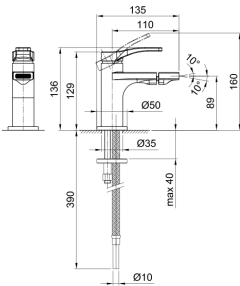
44 00 R010A



B008WF

单孔式妇洗器混合器

- 龙头出水口长度11cm
- 开关手柄
- 流速限制器 5升/分钟 3 bar
- 铰接式起泡器
- 供水软管
- 不带排水塞



铬色  
哑光黑

26 02 B008WF  
26 13 B008WF

## 传统阀芯

### 预埋式淋浴混合器 \_1/2" 寸入水管



**B863B+M063A**  
单出水口



**B481B+M585A**  
双出水口



**B489B+M587A**  
三出水口

## 恒温阀芯

### 预埋式淋浴混合器 \_3/4" 寸入水管



**B431B+D331A**  
单出水口



**B472B+D372A**  
双出水口



**B473B+D373A**  
三出水口



**B400B+D400A**



**B491B+D391A**  
止水阀

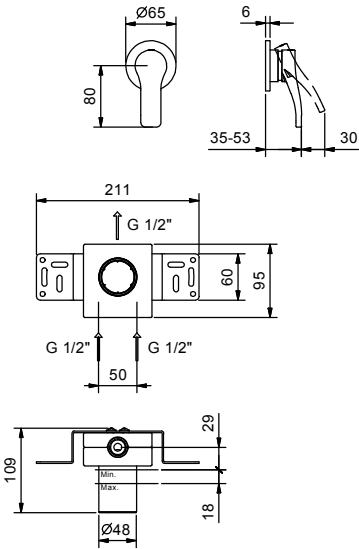
预埋式淋浴开关

- 开关手柄
- 1/2"寸管径单出水口
- 1/2" 寸入水管
- 静音系统

B863B

外部组件

铬色	26 02 B863B
哑光黑	26 13 B863B



M063A

墙内预埋组件

44 00 M063A



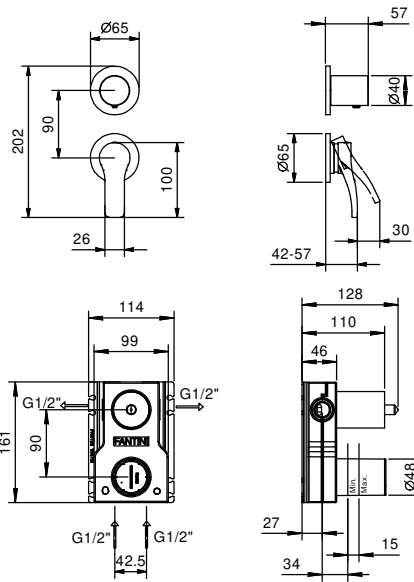
预埋式淋浴开关

- 开关手柄
- 旋钮式2向分水器
- 1/2" 寸入水管
- 静音系统

B481B

外部组件

铬色	26 02 B481B
哑光黑	26 13 B481B



M585A

墙内预埋组件

44 00 M585A



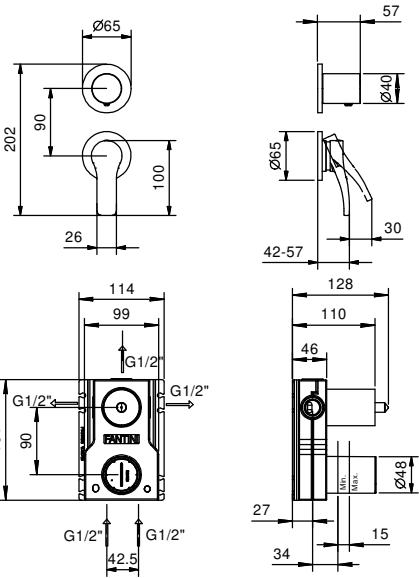
预埋式淋浴开关

- 开关手柄
- 旋钮式3向分水器
- 1/2" 寸入水管
- 静音系统

B489B

外部组件

铬色	26 02 B489B
哑光黑	26 13 B489B



M587A

墙内预埋组件

44 00 M587A
-------------





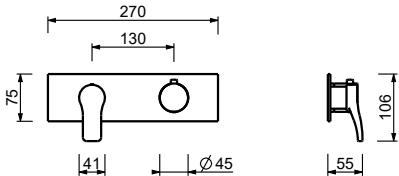
3/4"寸管径预埋式恒温开关

- 开关手柄
- 1/2"寸管径单出水口
- 只可横向安装
- 3/4" 寸入水管

B431B

外部组件

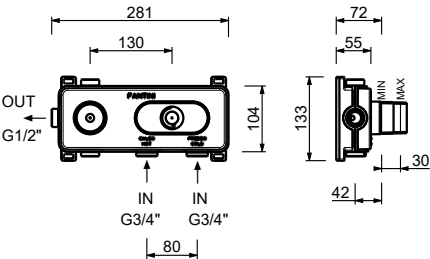
铬色	26 02 B431B
哑光黑	26 13 B431B



D331A

墙内预埋组件

19 00 D331A



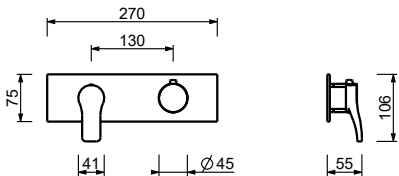
3/4"寸管径预埋式恒温开关

- 开关手柄
- 旋钮式带关闭2向分水
- 只可横向安装
- 3/4" 寸入水管

B472B

外部组件

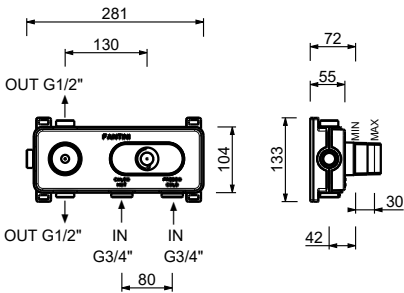
铬色	26 02 B472B
哑光黑	26 13 B472B



D372A

墙内预埋组件

19 00 D372A



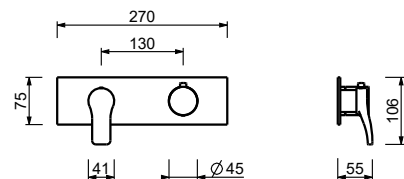
### 3/4"管径预埋式恒温开关

- 开关手柄
- 旋钮式带关闭3向分水器
- 只可横向安装
- 3/4" 寸入水管

**B473B**

## 外部组件

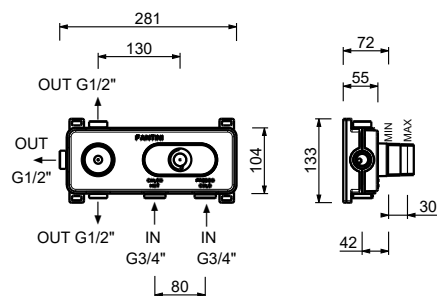
铬色	26 02 B473B
哑光黑	26 13 B473B



**D373A**

### 墙内预埋组件

19 00 D373A



### 3/4"寸管径预埋式恒温开关

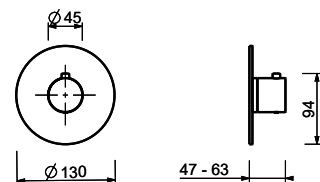
- 开关手柄
- 3/4" 寸入水管
- 静音系统
- 不带止流阀 **需要单独预定**

**注意：混合水龙头必须与止流阀一同订购产品编号：B491B+D391A**

**B400B**

## 外部组件

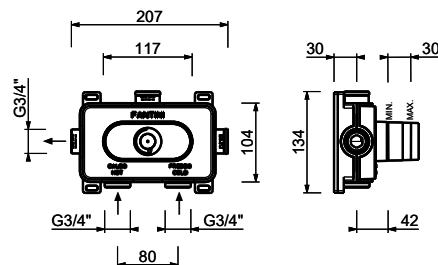
铬色	26 02 B400B
哑光黑	26 13 B400B



## D400A

## 墙内预埋组件

19 00 D400A



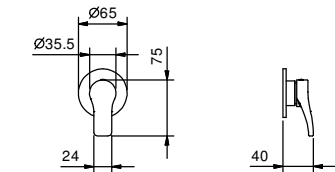
3/4" 寸管径止水阀

- 开关手柄
- 90°陶瓷阀芯
- 3/4" 寸入水管
- 静音系统

B491B

外部组件

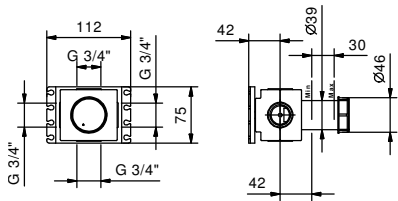
铬色	26 02 B491B
哑光黑	26 13 B491B



D391A

墙内预埋组件

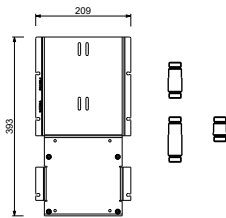
19 00 D391A



W213

选配 - 简易安装系统

- 板和连接:
- 为了便于安装水平和垂直恒温淋浴开关:
  - 安装一路出水, 型号 D400A/D391A
  - 安装两路出水, 型号 D400A/D391A



一路出水组合示例



两路出水组合示例

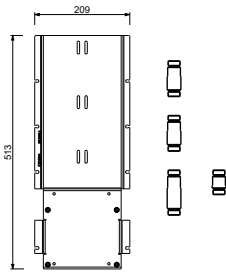
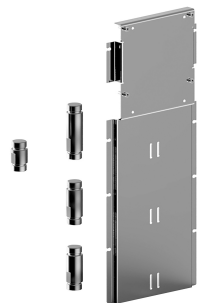


91 00 W213

W214

选配 - 简易安装系统

- 板和连接：
- 为了便于安装水平和垂直恒温淋浴开关：
  - 安装三路出水，型号 D400A/D391A



三路出水组合示例



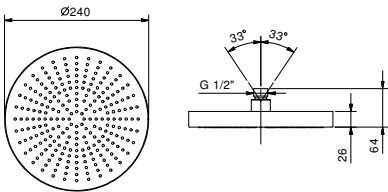
91 00 W214

8053

雨式花洒

- 直径24cm
- 基材：不锈钢
- 流速限制器12升/分钟 3 bar
- 防钙化系统
- 1/2" 寸入水管
- 止回阀

注意：保证产品正确运行的必要条件 水流量不小于：10升/分钟



铬色  
哑光黑

81 02 8053  
81 13 8053

8080

花洒臂

- 长度30cm
- 圆形底座
- 墙面装
- 1/2" 寸入水管



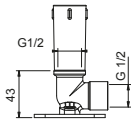
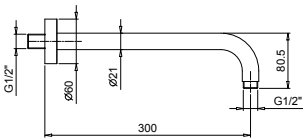
铬色  
哑光黑

81 02 8080  
81 13 8080

选配: 适用石膏板的预埋件

W046

91 00 W046



8059

花洒臂

- 长度45cm
- 圆形底座
- 墙面装
- 1/2" 寸入水管



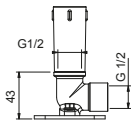
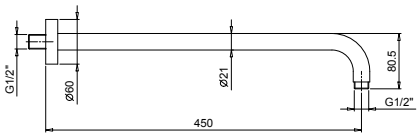
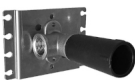
铬色  
哑光黑

81 02 8059  
81 13 8059

选配: 适用石膏板的预埋件

W046

91 00 W046





8058

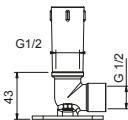
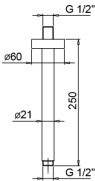
花洒臂  
• 长度25cm  
• 圆形底座  
• 天花板吊顶安装  
• 1/2" 寸入水管



铬色 81 02 8058  
哑光黑 81 13 8058

选配: 适用石膏板的预埋件  
W046

91 00 W046

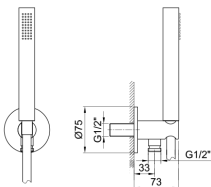


8062

整套淋浴  
• FIT系列手持花洒  
• 带手持花洒托架的取水栓  
• 150cm PVC软管  
• 1/2" 寸入水管



铬色 81 02 8062  
哑光黑 81 13 8062

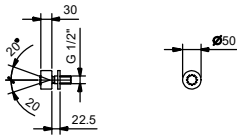


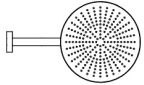
8063

侧边身体按摩喷雾  
• 基材: 黄铜  
• 可调节方向  
• 防钙化系统  
• 1/2" 寸入水管

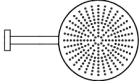


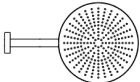
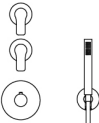
铬色 81 02 8063  
哑光黑 81 13 8063



组合.1	款式.	描述	漆面
	8053	雨式花洒	02 铬色
	8080	花洒臂	13 哑光黑
	B481B+M585A	预埋式淋浴开关	
	8062	整套淋浴	

## 淋浴：恒温阀芯组合

组合.1	款式.	描述	漆面
	8053	雨式花洒	02 铬色
	8080	花洒臂	13 哑光黑
	B472B+D372A	3/4"寸管径预埋式恒温开关	
	8062	整套淋浴	

组合.2	款式.	描述	漆面
	8053	雨式花洒	02 铬色
	8080	花洒臂	13 哑光黑
	B400B+D400A	3/4"寸管径预埋式恒温开关	
	8062	整套淋浴	
	B491B+D391A(X 2)	3/4" 寸管径止水阀	
	W213 OPT.	选配 - 简易安装系统	

**\*选配**  
W213选配 - 简易安装系统

## 传统阀芯

墙装式浴缸混合器  
\_1/2" 寸入水管



**B015**  
双出水口

落地式浴缸龙头  
\_1/2" 寸入水管



**B080B+R080A**  
双出水口

## 1/4转陶瓷阀芯

预埋式浴缸龙头组  
\_1/2" 寸入水管



**B719B+R019A**  
双出水口



**B717B+R017A**  
双出水口

预埋式浴缸龙头组  
\_3/4" 寸入水管



**B265**  
双出水口



**B267**  
双出水口

B015

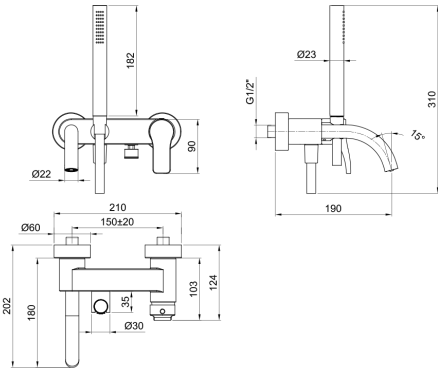
明装浴缸混合龙头

- 龙头出水口长度19cm
- 开关手柄
- 按压式2向分水器
- FIT系列手持花洒
- 手持花洒托架
- 150cm PVC软管



铬色  
哑光黑

26 02 B015  
26 13 B015



B719B

预埋式浴缸龙头

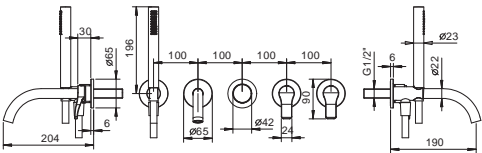
- 龙头出水口长度19cm
- 开关手柄
- 旋钮式2向分水器
- FIT系列手持花洒
- 带手持花洒托架的取水栓
- 150cm PVC软管
- 90°陶瓷阀芯
- 1/2" 寸入水管



外部组件

铬色  
哑光黑

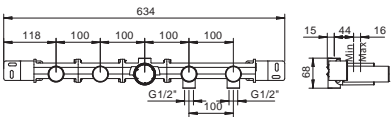
26 02 B719B  
26 13 B719B



R019A

墙内预埋组件

44 00 R019A



预埋式浴缸龙头

- 不带龙头出水嘴
- 开关手柄
- 旋钮式2向分水器
- FIT系列手持花洒
- 带手持花洒托架的取水栓
- 150cm PVC软管
- 90°陶瓷阀芯
- 1/2" 寸入水管

B717B

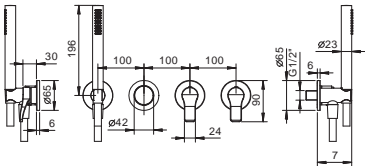


R017A



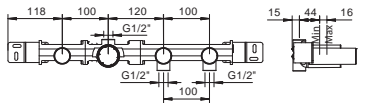
外部组件

铬色 26 02 B717B  
哑光黑 26 13 B717B



墙内预埋组件

44 00 R017A



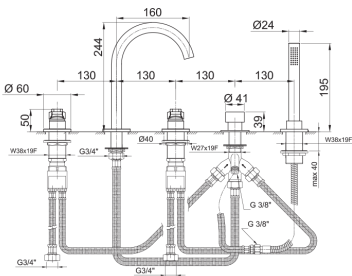
B265



缸边式浴缸龙头

- 龙头出水口长度16cm
- 开关手柄
- 5孔
- 按压式2向分水器
- FIT系列手持花洒
- 150cm 软管
- 90°陶瓷阀芯
- 3/4" 寸入水管
- 供水软管

铬色 26 02 B265  
哑光黑 26 13 B265



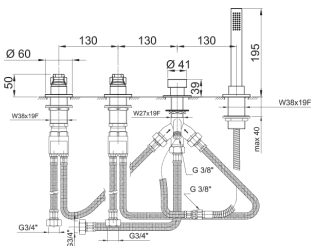
B267



缸边式浴缸龙头

- 不带龙头出水嘴
- 开关手柄
- 4孔
- 按压式2向分水器
- FIT系列手持花洒
- 150cm 软管
- 90°陶瓷阀芯
- 3/4" 寸入水管
- 供水软管

铬色 26 02 B267  
哑光黑 26 13 B267





落地式浴缸龙头组

- 龙头出水口长度20cm
- 开关手柄
- 带有流量和温度控制的开关手柄
- FIT系列手持花洒
- 手持花洒托架
- 150cm PVC软管
- 1/2" 寸入水管
- 浴缸边落地柱

B080B



R080A

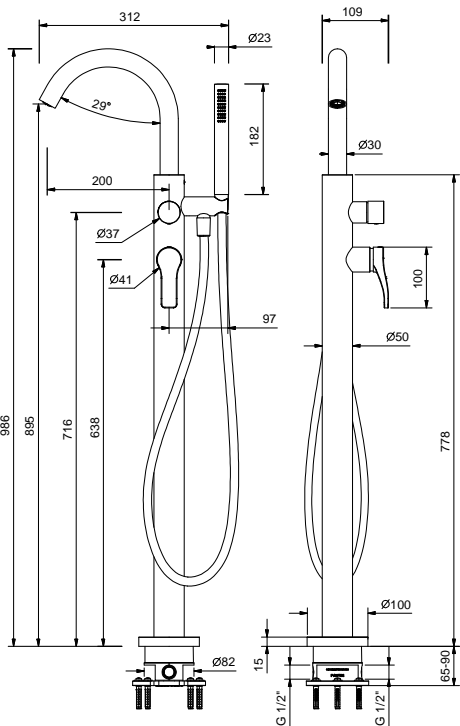


外部组件

- |     |             |
|-----|-------------|
| 铬色  | 26 02 B080B |
| 哑光黑 | 26 13 B080B |

墙内预埋组件

44 00 R080A

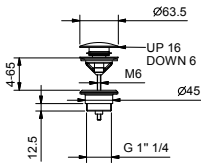


8434

排水塞

- 1" 1/4
- 按压式去水塞
- 不带防溢孔的面盆
- 用于带防溢孔的面盆
- 通用的

备注：价格表末尾杂项部分中的完整整理表



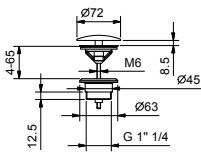
铬色 91 02 8434  
哑光黑 91 13 8434

8435

排水塞

- 1" 1/4
- 不带防溢孔的面盆
- 用于带防溢孔的面盆
- 自由出水
- 通用的

备注：价格表末尾杂项部分中的完整整理表



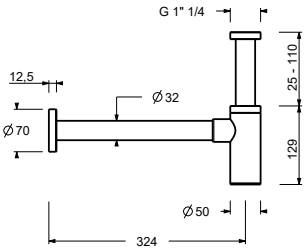
铬色 91 02 8435  
哑光黑 91 13 8435

9234

瓶式虹吸

- 1" 1/4
- 用于面盆

备注：价格表末尾杂项部分中的完整整理表



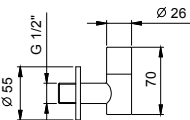
铬色 91 02 9234  
哑光黑 91 13 9234

8364

双过滤阀

- 带闭合开关
- 可拆卸过滤装置
- 1/2" 寸入水管

备注：价格表末尾杂项部分中的完整整理表



铬色 91 02 8364  
哑光黑 91 13 8364

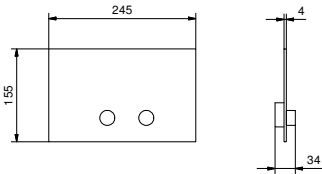
8402

冲水控制板

- 基材：不锈钢
- 凸出的控制按钮
- 带圆形按钮
- 与GEBERIT SIGMA8, SIGMA12匹配
- 无可视固定装置



备注：价格表末尾杂项部分中的完整整理表



不锈钢抛光色 91 38 8402  
哑光黑 91 13 8402

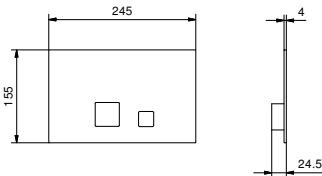
8403

冲水控制板

- 基材：不锈钢
- 线式控制
- 带方形按钮
- 与GEBERIT SIGMA8, SIGMA12匹配
- 无可视固定装置



备注：价格表末尾杂项部分中的完整整理表



不锈钢抛光色 91 38 8403  
哑光黑 91 13 8403

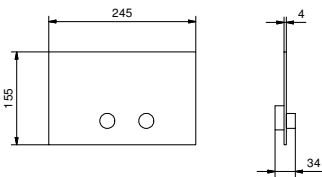
W216

冲水控制板

- 基材：不锈钢
- 凸出的控制按钮
- 带圆形按钮
- 与TECEBOX OCTA II匹配
- 最小深度：请参见安装说明
- 无可视固定装置



备注：价格表末尾杂项部分中的完整整理表

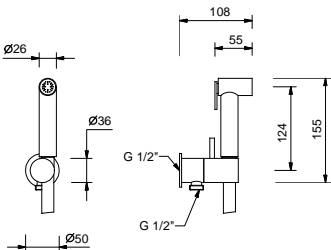


不锈钢抛光色 91 38 W216  
哑光黑 91 13 W216

8486

两功能水刷

- 用于清洁马桶
- 用于个人卫生清洁，配合淋浴开关使用
- 带手持花洒托架的取水栓
- 止水阀
- 基材：黄铜
- 圆形底座
- 120cm PVC软管
- 1/2" 寸入水管



铬色 91 02 8486  
哑光黑 91 13 8486

W001

浴缸排水柱

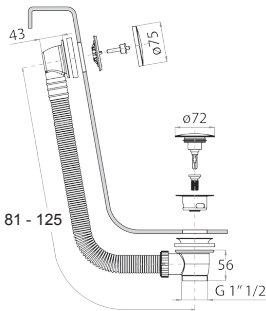
- 带开关把手
- 带排水

备注：价格表末尾杂项部分中的完整整理表



铬色  
哑光黑

91 02 W001  
91 13 W001



W002

浴缸排水柱

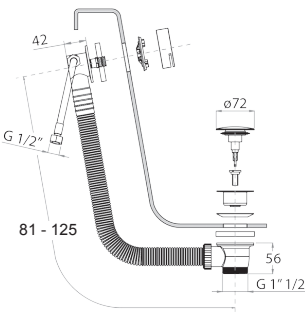
- 带开关把手
- 浴缸防溢排水口
- 带排水

备注：价格表末尾杂项部分中的完整整理表



铬色  
哑光黑

91 02 W002  
91 13 W002



9325

缸边混合龙头安装板

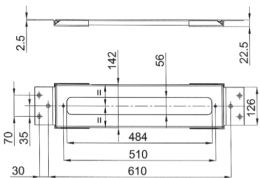
- 螺丝盖
- 安装板
- 不带遮盖板

注意：需要用可拆卸检查的覆盖板来完善



铬色

91 02 9325



9670

缸边混合龙头安装板

- 螺丝盖
- 安装板
- 不带遮盖板

注意：需要用可拆卸检查的覆盖板来完善



铬色

91 02 9670

