

# AL/23

TECHNISCHES HANDBUCH

ABOUTWATER

 **Boffi**  **FANTINI**  
RUBINETTI

**AL/23**

Design Piero Lissoni



WASCHTISCH	s. 86
BIDET	s. 90
DUSCHE	s. 92
BADEWANNE	s. 102
ZUBEHÖR	s. 105

## Technische Hinweise

### AL/23 wird standardmäßig MIT GRIFF geliefert.

Wasch- und Bidet-Mischer sind mit einem **Perlator** bis zu 5 l/min ausgestattet.

### BOHRLÖCHER FÜR ARMATUREN IN WASCHTISCHEN:

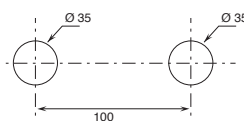
- Einloch-Waschtisch und Bidetmischer.



- 2-Griff-Waschtischarmaturen.

Art. B104WF

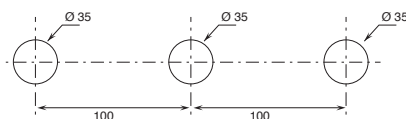
Art. B106WF



- 3-Loch-Waschtischarmaturen.

Art. B204WF

Art. B206WF



### Der Duschthermostat 3/4" steht zur Verfügung:

- Art. B431B+D331A - 1 Ausgang

- Art. B472B+D372A - 2 Ausgänge

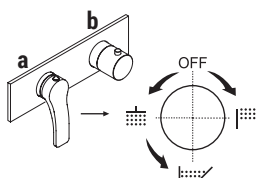
- Art. B473B+D373A - 3 Ausgänge

BEISPIEL:

Art. B473B+D373A

a) **Drehumsteller mit Absperrung** - Ausgehend von der Mittelstellung aktivieren Sie durch Drehen nach rechts den 1. Ausgang. Durch Drehen nach links aktivieren Sie den 2. und in der Folge den 3. Ausgang.

b) **Temperatureinstellung.**



**Basismaterial:** MESSING

### Oberflächen:

02 Chrom

13 Schwarz Matt (RAL 9005)



02 - Chrom



13 - Schwarz Matt

\* Ersatzteile, Zubehöre, verschiedene Artikel und Verlängerungen können in bestimmten Preislistenteilen eingesehen werden

## STANDARDKARTUSCHE

**1-Loch-Waschtischmischer***\_Achsabstand Auslauf 12 cm*

**B004WF**  
OHNE ABLAUF

**1-Loch-Waschtischmischer***\_Achsabstand Auslauf 17 cm*

**B003WF**  
OHNE ABLAUF

**1-Loch-Waschtischmischer hoch***\_Achsabstand Auslauf 17 cm*

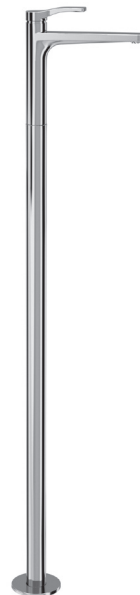
**B006WF**  
OHNE ABLAUF

**2-Loch-Waschtischmischer***\_Achsabstand Auslauf 16 cm*

**B104WF**  
OHNE ABLAUF

**2-Loch-Waschtischmischer hoch***\_Achsabstand Auslauf 16 cm*

**B106WF**  
OHNE ABLAUF

**Bodenstand-Waschtischmischer***\_Achsabstand Auslauf 17 cm*

**B036B+3336A**  
OHNE ABLAUF

**Wandwaschtischmischer***\_Achsabstand Auslauf 20 cm*

**B813B+M011A**  
OHNE ABLAUF

**1-Loch-Bidetmischer***\_Achsabstand Auslauf 11 cm*

**B008WF**  
OHNE ABLAUF

## 90° KERAMIKOBERTEIL

**3-Loch-Waschtischmischer***\_Achsabstand Auslauf 16 cm*

**B204WF**  
OHNE ABLAUF

**3-Loch-Waschtischmischer hoch***\_Achsabstand Auslauf 16 cm*

**B206WF**  
OHNE ABLAUF

**Wandwaschtischmischer***\_Achsabstand Auslauf 20 cm*

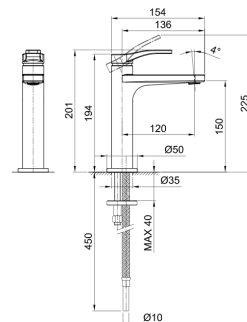
**B913B+R010A**  
OHNE ABLAUF



## B004WF lead $\varnothing$ free

### 1-Loch-Waschtischmischer

- Achsabstand Auslauf 12 cm
- Griff
- Wasserdurchflussbegrenzer auf 5 l/min bei 3 bar
- Versorgungsleitung/schläuche
- OHNE ABLAUF



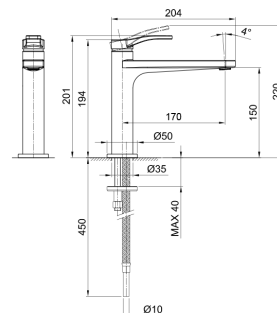
Chrom  
Schwarz matt

26 02 B004WF  
26 13 B004WF

## B003WF lead $\varnothing$ free

### 1-Loch-Waschtischmischer mit verlängertem Auslauf

- Achsabstand Auslauf 17 cm
- Griff
- Wasserdurchflussbegrenzer auf 5 l/min bei 3 bar
- Versorgungsleitung/schläuche
- OHNE ABLAUF



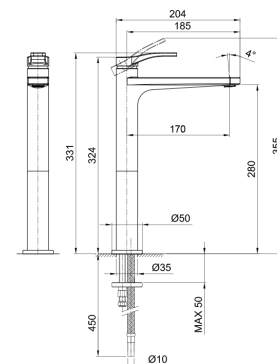
Chrom  
Schwarz matt

26 02 B003WF  
26 13 B003WF

## B006WF lead $\varnothing$ free

### 1-Loch-Waschtischmischer hoch

- Achsabstand Auslauf 17 cm
- Griff
- Wasserdurchflussbegrenzer auf 5 l/min bei 3 bar
- Versorgungsleitung/schläuche
- OHNE ABLAUF



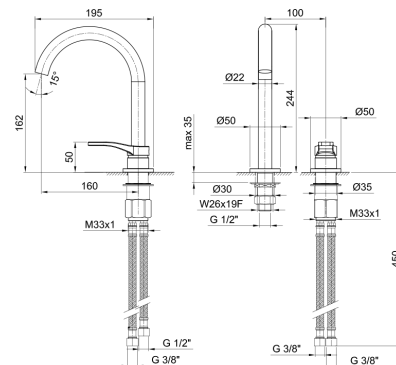
Chrom  
Schwarz matt

26 02 B006WF  
26 13 B006WF

## B104WF lead $\varnothing$ free

### 2-Loch-Waschtischmischer

- Achsabstand Auslauf 16 cm
- Griff
- Wasserdurchflussbegrenzer auf 5 l/min bei 3 bar
- Versorgungsleitung/schläuche
- OHNE ABLAUF



Chrom  
Schwarz matt

26 02 B104WF  
26 13 B104WF

**B106WF**  
lead $\emptyset$ free

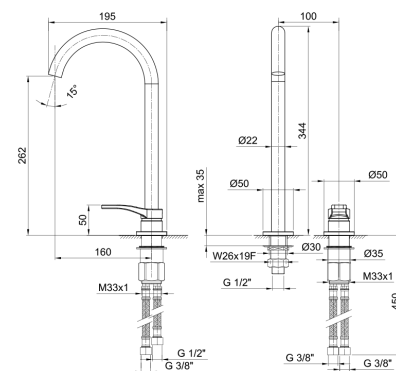


**2-Loch-Waschtischmischer hoch**

- Achsabstand Auslauf 16 cm
- Griff
- Wasserdurchflussbegrenzer auf 5 l/min bei 3 bar
- Versorgungsleitung/schläuche
- OHNE ABLAUF

Chrom  
Schwarz matt

26 02 B106WF  
26 13 B106WF



lead $\emptyset$ free

**Wandwaschtischmischer**

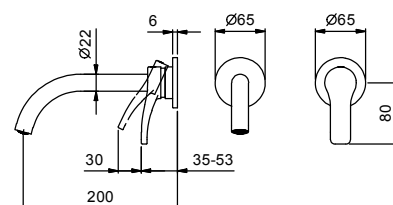
- Achsabstand Auslauf 20 cm
- Griff
- Wasserdurchflussbegrenzer auf 5 l/min bei 3 bar
- 1/2" Eingänge
- OHNE ABLAUF

**B813B**

**AP-Teil**

Chrom  
Schwarz matt

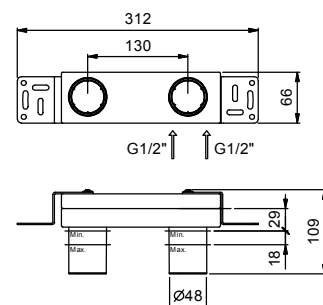
26 02 B813B  
26 13 B813B



**M011A**

**UP-Teil**

44 00 M011A



lead $\varnothing$ free

### Bodenstand-Waschtismischer

- Achsabstand Auslauf 17 cm
- Griff
- Wasserdurchflussbegrenzer auf 5 l/min bei 3 bar
- OHNE ABLAUF

**B036B**



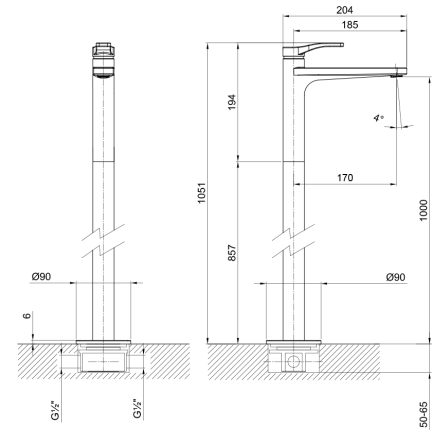
### AP-Teil

Chrom	26 02 B036B
Schwarz matt	26 13 B036B

**3336A**

### UP-Teil

19 00 3336A



## B204WF lead $\varnothing$ free

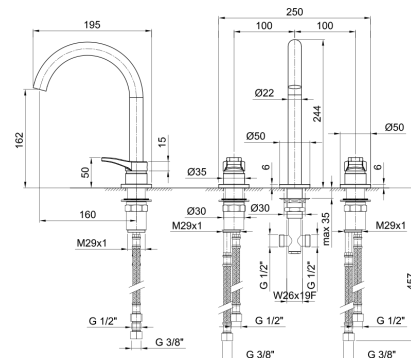


### 3-Loch-Waschtischmischer

- Achsabstand Auslauf 16 cm
- Griffe
- Wasserdurchflussbegrenzer auf 5 l/min bei 3 bar
- 90° Keramikventil
- Versorgungsleitung/schläuche
- OHNE ABLAUF

Chrom  
Schwarz matt

26 02 B204WF  
26 13 B204WF



## B206WF lead $\varnothing$ free

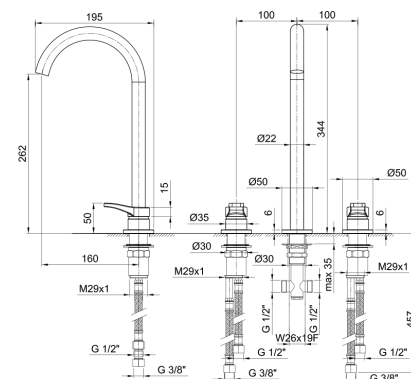


### 3-Loch-Waschtischmischer hoch

- Achsabstand Auslauf 16 cm
- Griffe
- Wasserdurchflussbegrenzer auf 5 l/min bei 3 bar
- 90° Keramikventil
- Versorgungsleitung/schläuche
- OHNE ABLAUF

Chrom  
Schwarz matt

26 02 B206WF  
26 13 B206WF



## lead $\varnothing$ free

### Wandwaschtischmischer

- Achsabstand Auslauf 20 cm
- Griffe
- Wasserdurchflussbegrenzer auf 5 l/min bei 3 bar
- 90° Keramikventil
- 1/2" Eingänge
- OHNE ABLAUF

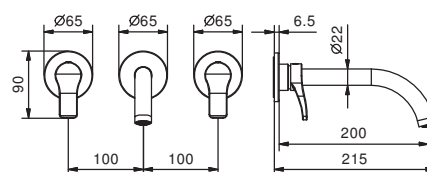
## B913B



### AP-Teil

Chrom  
Schwarz matt

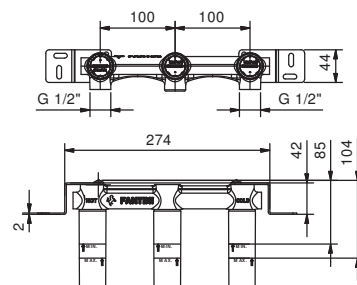
26 02 B913B  
26 13 B913B



## R010A

### UP-Teil

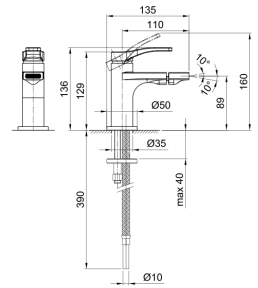
44 00 R010A



**B008WF**

**1-Loch-Bidetmischer**

- Achsabstand Auslauf 11 cm
- Griff
- Wasserdurchflussbegrenzer auf 5 l/min bei 3 bar
- Perlator mit Gelenk
- Versorgungsleitung/schläuche
- OHNE ABLAUF



Chrom

26 02 B008WF

Schwarz matt

26 13 B008WF

STANDARDKARTUSCHE

---

**UP-Brausemischer***\_1/2" Eingänge***B863B+M063A**

1 Ausgang

**B481B+M585A**

2 Ausgänge

**B489B+M587A**

3 Ausgänge

---

**THERMOSTATKARTUSCHE**

---

**UP-Brausemischer***\_3/4" Eingänge***B431B+D331A**

1 Ausgang

**B472B+D372A**

2 Ausgänge

**B473B+D373A**

3 Ausgänge

**B400B+D400A****B491B+D391A**

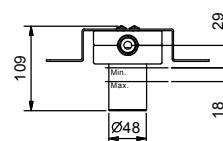
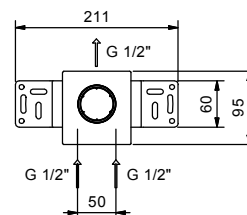
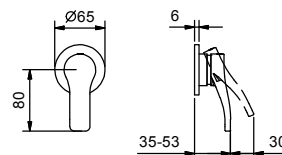
Absperrventil

**UP-Brausemischer**

- Griff
- 1/2" **1 Ausgang**
- 1/2" Eingänge
- Schallschutz

**B863B****AP-Teil**

Chrom 26 02 B863B  
Schwarz matt 26 13 B863B

**M063A****UP-Teil**

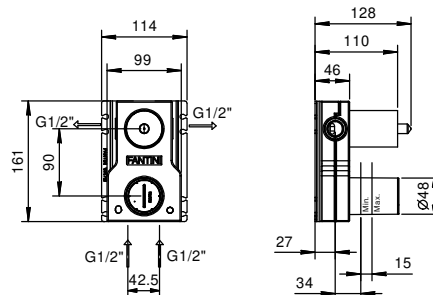
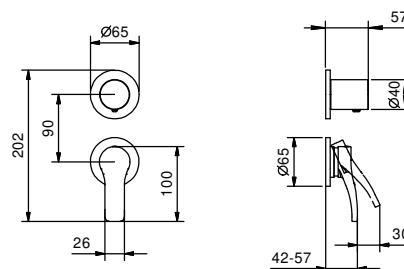
44 00 M063A

**UP-Brausemischer**

- Griffe
- Drehumsteller **2-Wege**
- 1/2" Eingänge
- Schallschutz

**B481B****AP-Teil**

Chrom 26 02 B481B  
Schwarz matt 26 13 B481B

**M585A****UP-Teil**

44 00 M585A

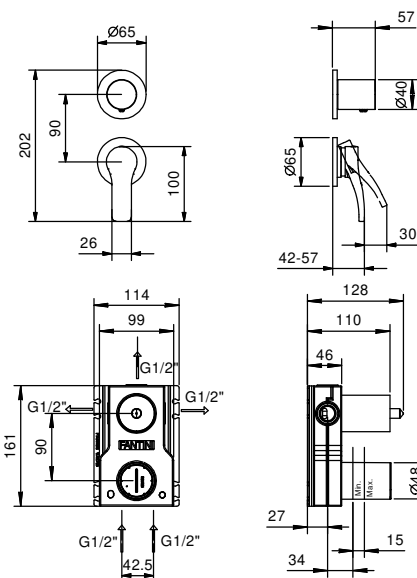


**UP-Brausemischer**

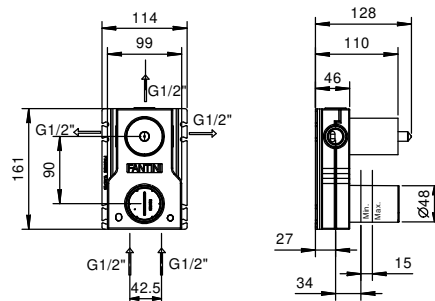
- Griffe
- Drehumsteller **3-Wege**
- 1/2" Eingänge
- Schallschutz

**B489B****AP-Teil**

Chrom	26 02 B489B
Schwarz matt	26 13 B489B

**M587A****UP-Teil**

44 00 M587A



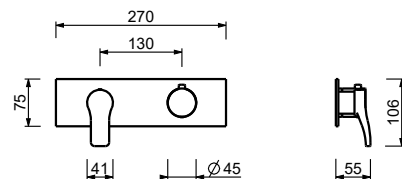


**3/4" UP-Thermostatbrausemischer**

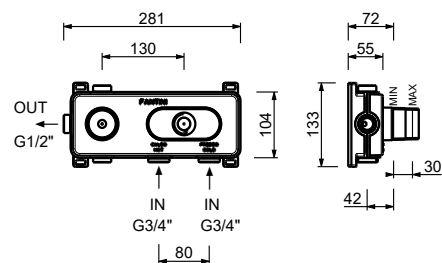
- Griffe
- 1/2" **1 Ausgang**
- nur für horizontale Montage
- 3/4" Eingänge

**B431B****AP-Teil**

Chrom 26 02 B431B  
Schwarz matt 26 13 B431B

**D331A****UP-Teil**

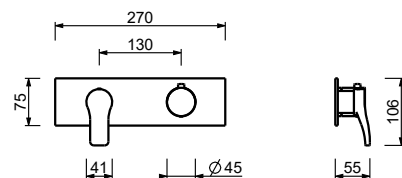
19 00 D331A

**3/4" UP-Thermostatbrausemischer**

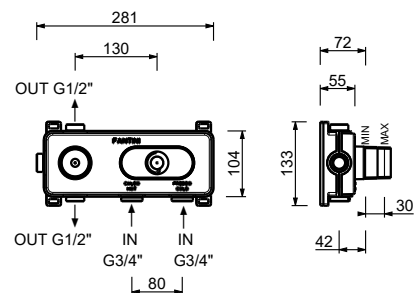
- Griffe
- Drehumsteller **2-Wege** mit Absperrung
- nur für horizontale Montage
- 3/4" Eingänge

**B472B****AP-Teil**

Chrom 26 02 B472B  
Schwarz matt 26 13 B472B

**D372A****UP-Teil**

19 00 D372A

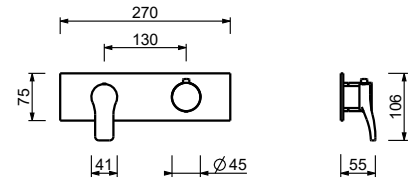


**3/4" UP-Thermostatbrausemischer**

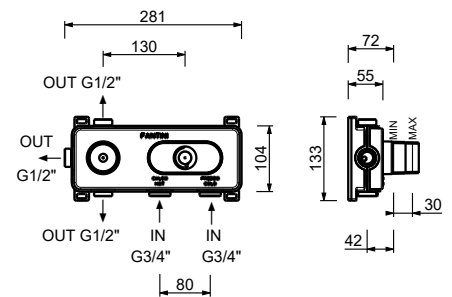
- Griffe
- Drehumsteller **3-Wege** mit Absperrung
- nur für horizontale Montage
- 3/4" Eingänge

**B473B****AP-Teil**

Chrom 26 02 B473B  
Schwarz matt 26 13 B473B

**D373A****UP-Teil**

19 00 D373A

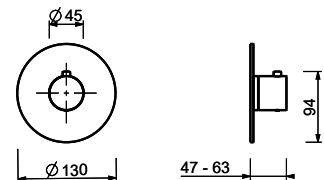
**3/4" UP-Thermostatbrausemischer**

- Griff
- 3/4" Eingänge
- Schallschutz
- ohne Absperrventil, **muss separat dazu bestellt werden**

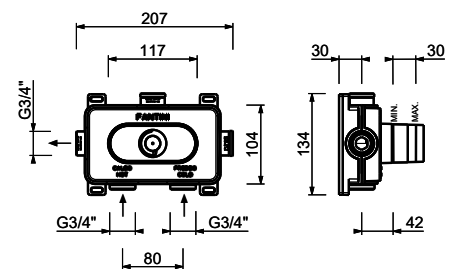
**Hinweis: Mischer muss immer mit Absperrventil B491B+D391A bestellt werden**

**B400B****AP-Teil**

Chrom 26 02 B400B  
Schwarz matt 26 13 B400B

**D400A****UP-Teil**

19 00 D400A



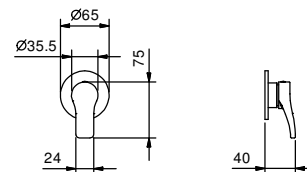
### 3/4" Absperrventil

- Griff
- 90° Keramikventil
- 3/4" Eingänge
- Schallschutz

**B491B**

#### AP-Teil

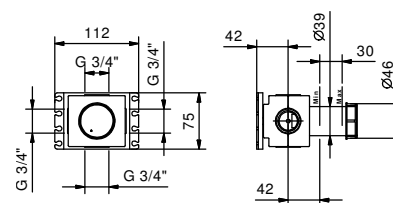
Chrom 26 02 B491B  
Schwarz matt 26 13 B491B



**D391A**

#### UP-Teil

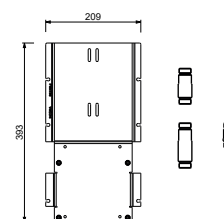
19 00 D391A



**W213**

### OPTIONAL - "Easy Fix" System

- Platte und Verbindungen
- für einfache horizontale oder vertikale Thermostatmontage
  - für Montage Art D400A / D391A - **1 Ausgang**
  - für Montage Art D400A / D391A (2Stk) - **2 Ausgänge**



#### BEISPIEL FÜR KOMBINATIONEN - 1 AUSGANG



#### BEISPIEL FÜR KOMBINATIONEN - 2 AUSGÄNGE

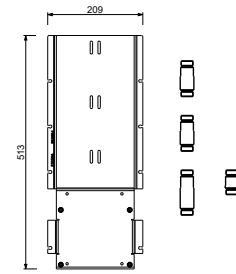
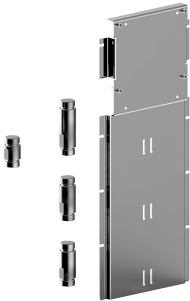


91 00 W213

**W214****OPTIONAL - "Easy Fix" System**

Platte und Verbindungen

- für einfache horizontale oder vertikale Thermostatmontage
- für Montage Art D400A / D391A (3Stk) - **3 Ausgänge**

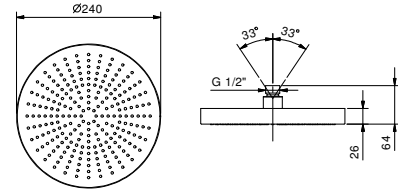
**BEISPIEL FÜR KOMBINATIONEN - 3 AUSGÄNGE**

91 00 W214

**8053****Regenkopfbrause**

- Ø 24 cm
- Basismaterial: Edelstahl
- Wasserdurchflussbegrenzer auf 12 l/min bei 3 bar
- Antikalksystem
- 1/2" Eingang
- Rückflussverhinderer

**Hinweis: Nötige Bedingungen für korrektes Funktionieren:**  
**Mindestzufuhr: 10 l/min**



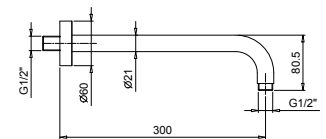
Chrom 81 02 8053  
 Schwarz matt 81 13 8053

**8080****Brausearm**

- Länge 30 cm
- runde Rosette
- Wandmontage
- 1/2" Eingang

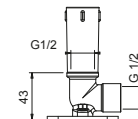


Chrom 81 02 8080  
 Schwarz matt 81 13 8080



**OPTIONAL: UP-Teil für Gipskarton**

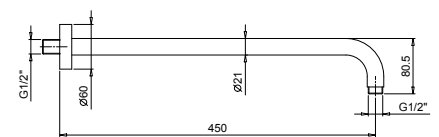
**W046** 91 00 W046

**8059****Brausearm**

- Länge 45 cm
- runde Rosette
- Wandmontage
- 1/2" Eingang

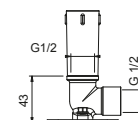


Chrom 81 02 8059  
 Schwarz matt 81 13 8059



**OPTIONAL: UP-Teil für Gipskarton**

**W046** 91 00 W046



**8058****Brausearm**

- Länge 25 cm
- runde Rosette
- Deckenmontage
- 1/2" Eingang

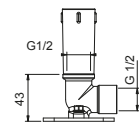
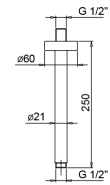


Chrom  
Schwarz matt

81 02 8058  
81 13 8058

**OPTIONAL: UP-Teil für Gipskarton****W046**

91 00 W046

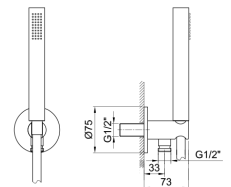
**8062****Brauseset**

- Handbrause FIT
- Wandbogen mit Brausehalter
- Schlauch PVC 150 cm
- 1/2" Eingang



Chrom  
Schwarz matt

81 02 8062  
81 13 8062

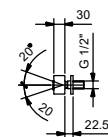
**8063****Seitenkörperbrausen**

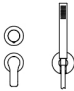
- Basismaterial: Messing
- verstellbar
- Antikalksystem
- 1/2" Eingang



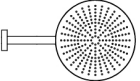
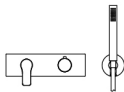
Chrom  
Schwarz matt

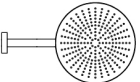
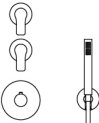
81 02 8063  
81 13 8063



KOMBINATION.1	Art.	Beschreibung	Serienoberfläche
 	8053	Regenkopfbrause	02 Chrom
	8080	Brausearm	13 Schwarz matt
	B481B+M585A	UP-Brausemischer	
	8062	Brauseset	

## DUSCHE : Kombinationen mit Thermostatkartusche

KOMBINATION.1	Art.	Beschreibung	Serienoberfläche
 	8053	Regenkopfbrause	02 Chrom
	8080	Brausearm	13 Schwarz matt
	B472B+D372A	3/4" UP-Thermostatbrausemischer	
	8062	Brauseset	

KOMBINATION.2	Art.	Beschreibung	Serienoberfläche
 	8053	Regenkopfbrause	02 Chrom
	8080	Brausearm	13 Schwarz matt
	B400B+D400A	3/4" UP-Thermostatbrausemischer	*optional
	8062	Brauseset	W213 OPTIONAL - "Easy Fix" System
	B491B+D391A(X 2) W213 OPT.	3/4" Absperrventil OPTIONAL - "Easy Fix" System	

## STANDARDKARTUSCHE

### AP-Wannenmischer

*1/2" Eingänge*



**B015**

2 Ausgänge

### Bodenstand-Wannenmischer

*1/2" Eingänge*



**B080B+R080A**

2 Ausgänge

## 90° KERAMIKOBERTEIL

### UP-Wannenmischer

*1/2" Eingänge*



**B719B+R019A**

2 Ausgänge



**B717B+R017A**

2 Ausgänge

### Wannenrandmischer

*3/4" Eingänge*



**B265**

2 Ausgänge



**B267**

2 Ausgänge



# B015

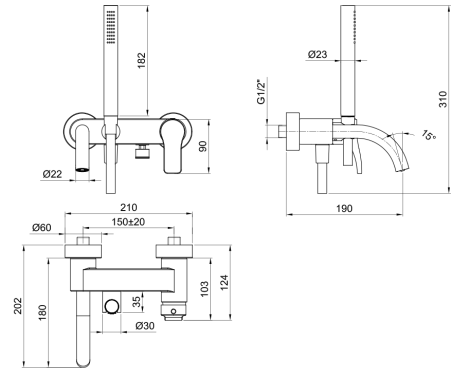
## AP-Wannenmischer

- Achsabstand Auslauf 19 cm
- Griff
- Umsteller mit Drucktaste **2-Wege**
- Handbrause FIT
- Handbrausehalter
- Schlauch PVC 150 cm



Chrom  
Schwarz matt

26 02 B015  
26 13 B015



## UP-Wannenmischer

- Achsabstand Auslauf 19 cm
- Griffe
- Drehumsteller **2-Wege**
- Handbrause FIT
- Wandbogen mit Brausehalter
- Schlauch PVC 150 cm
- 90° Keramikventil
- 1/2" Eingänge

# B719B

## AP-Teil

Chrom  
Schwarz matt

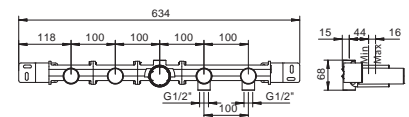
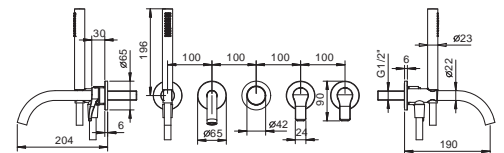
26 02 B719B  
26 13 B719B



# R019A

## UP-Teil

44 00 R019A



### UP-Wannenmischer

- ohne Auslauf
- Griffe
- Drehumsteller **2-Wege**
- Handbrause FIT
- Wandbogen mit Brausehalter
- Schlauch PVC 150 cm
- 90° Keramikventil
- 1/2" Eingänge

**B717B**



**R017A**

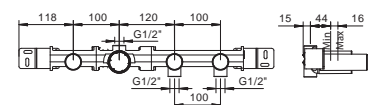
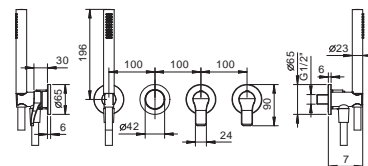


### AP-Teil

Chrom 26 02 B717B  
Schwarz matt 26 13 B717B

### UP-Teil

44 00 R017A



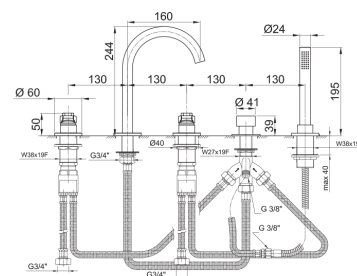
**B265**



### Wannenrandmischer

- Achsabstand Auslauf 16 cm
- Griffe
- 5-Loch
- Umsteller mit Drucktaste **2-Wege**
- Handbrause FIT
- Schlauch 150 cm
- 90° Keramikventil
- 3/4" Eingänge
- Versorgungsleitung/schläuche

Chrom 26 02 B265  
Schwarz matt 26 13 B265

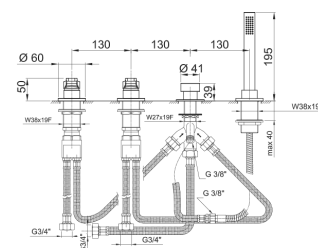


**B267**



### Wannenrandmischer

- ohne Auslauf
- Griffe
- 4-Loch
- Umsteller mit Drucktaste **2-Wege**
- Handbrause FIT
- Schlauch 150 cm
- 90° Keramikventil
- 3/4" Eingänge
- Versorgungsleitung/schläuche



### Bodenstand-Wannenmischer

- Achsabstand Auslauf 20 cm
- Griff
- Griff (Auf / Zu) mit Mengen- und Temperaturregelung
- Handbrause FIT
- Handbrausehalter
- Schlauch PVC 150 cm
- 1/2" Eingänge
- auf Fuß

### B080B



### R080A

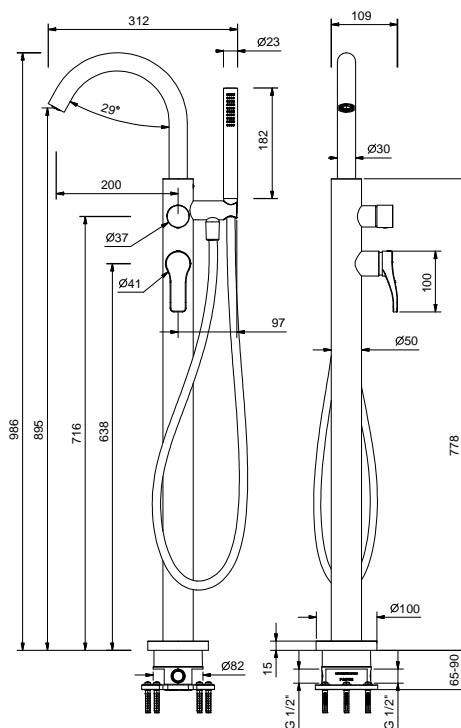


### AP-Teil

Chrom	26 02 B080B
Schwarz matt	26 13 B080B

### UP-Teil

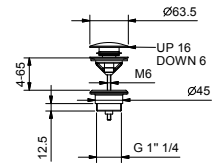
44 00 R080A



**8434****Ablauf**

- 1" 1/4
- Druckverschluss
- für Waschbecken ohne Überlaufloch
- für Waschbecken mit Überlaufloch
- Universell

**Hinweis: vollständige Liste der Oberflächen bei dem Abschnitt Zubehör am Ende der Preisliste**



Chrom

91 02 8434

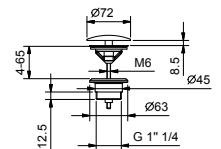
Schwarz matt

91 13 8434

**8435****Ablauf**

- 1" 1/4
- für Waschbecken ohne Überlaufloch
- für Waschbecken mit Überlaufloch
- offener Abfluss
- Universell

**Hinweis: vollständige Liste der Oberflächen bei dem Abschnitt Zubehör am Ende der Preisliste**



Chrom

91 02 8435

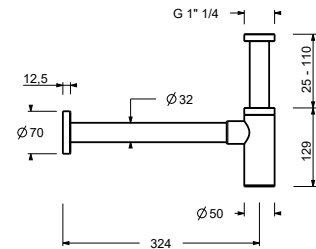
Schwarz matt

91 13 8435

**9234****Flaschensiphon**

- 1" 1/4
- für Waschbecken

**Hinweis: vollständige Liste der Oberflächen bei dem Abschnitt Zubehör am Ende der Preisliste**



Chrom

91 02 9234

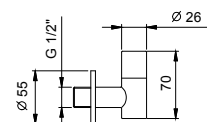
Schwarz matt

91 13 9234

**8364****Paar Eckventile**

- mit Absperrventil
- leicht zu reinigende Filter
- 1/2" Eingang

**Hinweis: vollständige Liste der Oberflächen bei dem Abschnitt Zubehör am Ende der Preisliste**



Chrom

91 02 8364

Schwarz matt

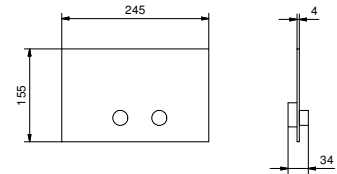
91 13 8364

**8402****Betätigungsplatte**

- Basismaterial: Edelstahl
- Reliefknöpfen
- mit rundem Druckknopf
- kompatibel mit GEBERIT SIGMA8, SIGMA12
- ohne sichtbarer Befestigung



**Hinweis: vollständige Liste der Oberflächen bei dem Abschnitt Zubehör am Ende der Preisliste**



Edelstahl poliert  
Schwarz matt

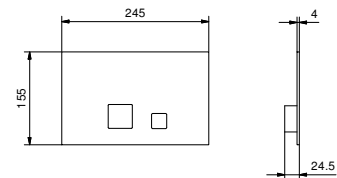
91 38 8402  
91 13 8402

**8403****Betätigungsplatte**

- Basismaterial: Edelstahl
- flächenbündig
- mit quadratischem Druckknopf
- kompatibel mit GEBERIT SIGMA8, SIGMA12
- ohne sichtbarer Befestigung



**Hinweis: vollständige Liste der Oberflächen bei dem Abschnitt Zubehör am Ende der Preisliste**



Edelstahl poliert  
Schwarz matt

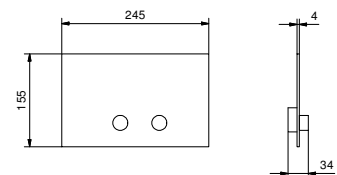
91 38 8403  
91 13 8403

**W216****Betätigungsplatte**

- Basismaterial: Edelstahl
- Reliefknöpfen
- mit rundem Druckknopf
- kompatibel mit TECEBOX OCTA II
- Mindesttiefe: siehe Einbauanleitung
- ohne sichtbarer Befestigung



**Hinweis: vollständige Liste der Oberflächen bei dem Abschnitt Zubehör am Ende der Preisliste**

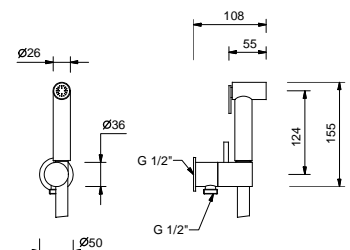


Edelstahl poliert  
Schwarz matt

91 38 W216  
91 13 W216

**8486****Brause mit Doppelfunktion**

- für die WC-Reinigung
- für die Intimpflege in Kombination mit einem Brausemischer
- Wandbogen mit Brausehalter
- Absperrventil
- Basismaterial: Messing
- runde Rosette
- Schlauch PVC 120 cm
- 1/2" Eingang



Chrom  
Schwarz matt

91 02 8486  
91 13 8486

## W001

## Wannenablauf

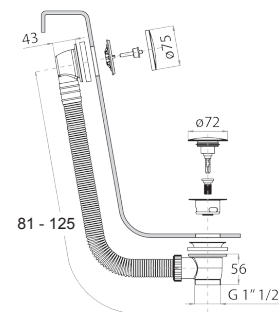
- mit Griff
- MIT ABLAUF

**Hinweis:** vollständige Liste der Oberflächen bei dem Abschnitt Zubehör am Ende der Preisliste



Chrom  
Schwarz matt

91 02 W001  
91 13 W001



## W002

## Wannenablauf

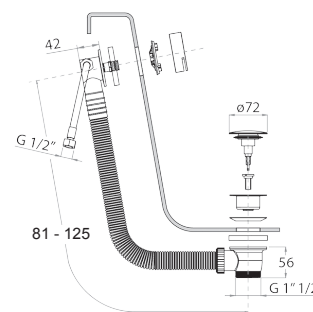
- mit Griff
- Badewannengarnitur mit Überlauf
- MIT ABLAUF

**Hinweis:** vollständige Liste der Oberflächen bei dem Abschnitt Zubehör am Ende der Preisliste



Chrom  
Schwarz matt

91 02 W002  
91 13 W002



## 9325

## Montageplatte für Wannenrandmischer

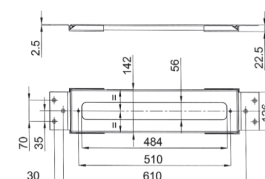
- Zierkappen
- Montageplatte
- ohne Abdeckplatte

**Hinweis:** Endmontage mit Revisionsabdeckmaterial



Chrom

91 02 9325



## 9670

## Montageplatte für Wannenrandmischer

- Zierkappen
- Montageplatte
- ohne Abdeckplatte

**Hinweis:** Endmontage mit Revisionsabdeckmaterial



Chrom

91 02 9670

