

# AL/23

MANUALE TECNICO

ABOUTWATER

 Boffi  FANTINI  
RUBINETTI

**AL/23**

Design Piero Lissoni



LAVABO	pag. 86
BIDET	pag. 90
DOCCIA	pag. 92
VASCA	pag. 102
ARTICOLI VARI	pag. 105

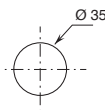
## Informazioni tecniche

I miscelatori AL/23 sono forniti di serie **CON MANIGLIA**.

I miscelatori lavabo e bidet sono dotati di **aeratori limitati** a 5 l/min.

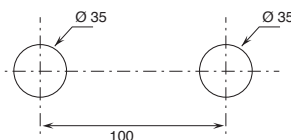
### FORATURA DEI PIANI SANITARI:

- Miscelatori lavabo e bidet monoforo.



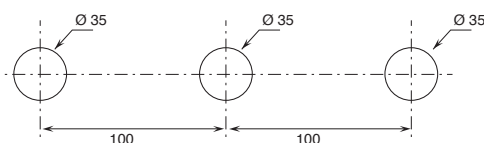
- Miscelatore lavabo 2 fori.

art. B104WF  
art. B106WF



- Gruppo lavabo 3 fori.

art. B204WF  
art. B206WF

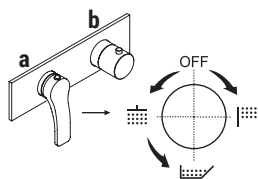


**Il miscelatore termostatico doccia incasso 3/4" è disponibile:**

- art. B431B+D331A - 1 uscita

- art. B472B+D372A - 2 uscite

- art. B473B+D373A - 3 uscite



ESEMPIO:

art. B473B+D373A

**a) deviatore a rotazione con chiusura** - Partendo dalla posizione centrale ruotando verso DX si attiva la 1° uscita, al centro la chiusura, ruotando verso SX si attivano consecutivamente la 2° e la 3° uscita.

**b) comando per la regolazione della temperatura.**

**Materiale di base:** OTTONE

### Finiture:

02 Cromo

13 Nero opaco (RAL 9005)



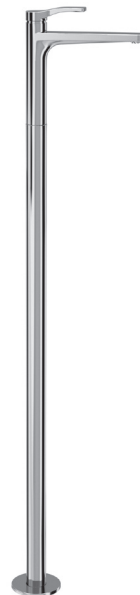
02 - Cromo



13 - Nero opaco

\* Per eventuali ricambi, accessori, articoli vari e prolunghe consultare le relative sezioni del listino

## CARTUCCIA TRADIZIONALE

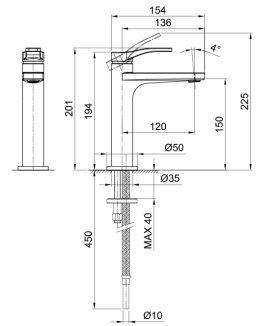
**Miscelatore lavabo**  
\_interasse bocca 12 cm**B004WF**  
SENZA SCARICO**Miscelatore lavabo**  
\_interasse bocca 17 cm**B003WF**  
SENZA SCARICO**Miscelatore lavabo alto**  
\_interasse bocca 17 cm**B006WF**  
SENZA SCARICO**Miscelatore lavabo 2 fori**  
\_interasse bocca 16 cm**B104WF**  
SENZA SCARICO**Miscelatore lavabo alto 2 fori**  
\_interasse bocca 16 cm**B106WF**  
SENZA SCARICO**Miscelatore lavabo da pavimento**  
\_interasse bocca 17 cm**B036B+3336A**  
SENZA SCARICO**Miscelatore lavabo da parete**  
\_interasse bocca 20 cm**B813B+M011A**  
SENZA SCARICO**Miscelatore bidet**  
\_interasse bocca 11 cm**B008WF**  
SENZA SCARICO

## VITONI CERAMICI DA 1/4 DI GIRO

**Gruppo lavabo 3 fori**  
\_interasse bocca 16 cm**B204WF**  
SENZA SCARICO**Gruppo lavabo alto 3 fori**  
\_interasse bocca 16 cm**B206WF**  
SENZA SCARICO**Gruppo lavabo da parete**  
\_interasse bocca 20 cm**B913B+R010A**  
SENZA SCARICO

**B004WF**  
lead $\phi$ free**Miscelatore lavabo monoforo**

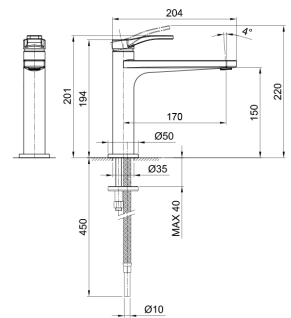
- interasse bocca 12 cm
- maniglia
- limitatore di portata 5 l/min a 3 bar
- flessibili di alimentazione
- SENZA SCARICO



Cromo 26 02 B004WF  
Nero Opaco 26 13 B004WF

**B003WF**  
lead $\phi$ free**Miscelatore lavabo bocca prolungata monoforo**

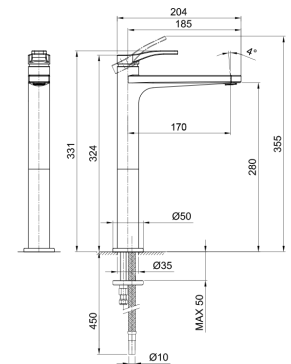
- interasse bocca 17 cm
- maniglia
- limitatore di portata 5 l/min a 3 bar
- flessibili di alimentazione
- SENZA SCARICO



Cromo 26 02 B003WF  
Nero Opaco 26 13 B003WF

**B006WF**  
lead $\phi$ free**Miscelatore lavabo alto monoforo**

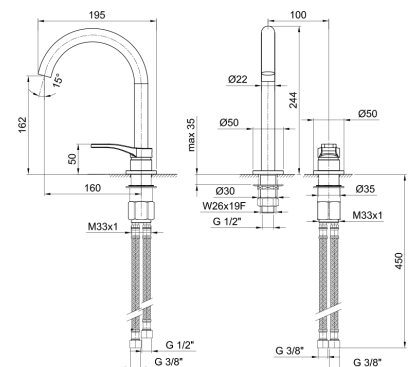
- interasse bocca 17 cm
- maniglia
- limitatore di portata 5 l/min a 3 bar
- flessibili di alimentazione
- SENZA SCARICO



Cromo 26 02 B006WF  
Nero Opaco 26 13 B006WF

**B104WF**  
lead $\phi$ free**Miscelatore lavabo 2 fori**

- interasse bocca 16 cm
- maniglia
- limitatore di portata 5 l/min a 3 bar
- flessibili di alimentazione
- SENZA SCARICO



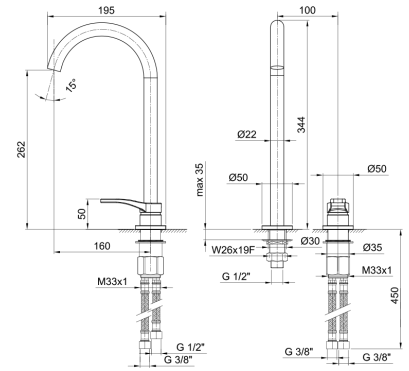
Cromo 26 02 B104WF  
Nero Opaco 26 13 B104WF

**B106WF**  
lead $\emptyset$ free**Miscelatore lavabo alto 2 fori**

- interasse bocca 16 cm
- maniglia
- limitatore di portata 5 l/min a 3 bar
- flessibili di alimentazione
- SENZA SCARICO

Cromo  
Nero Opaco

26 02 B106WF  
26 13 B106WF

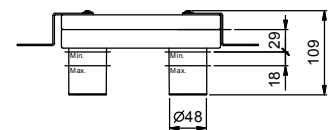
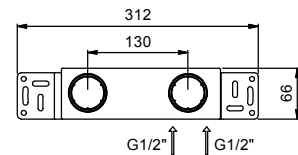
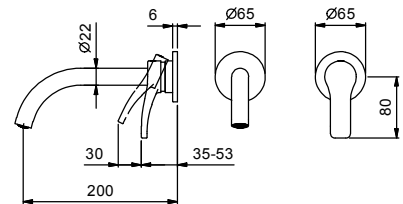
lead $\emptyset$ free**Miscelatore lavabo da parete**

- interasse bocca 20 cm
- maniglia
- limitatore di portata 5 l/min a 3 bar
- ingressi da 1/2"
- SENZA SCARICO

**B813B****Parte esterna**

Cromo  
Nero Opaco

26 02 B813B  
26 13 B813B

**M011A****Parte da incasso**

44 00 M011A



lead $\varnothing$ free**Miscelatore lavabo da pavimento**

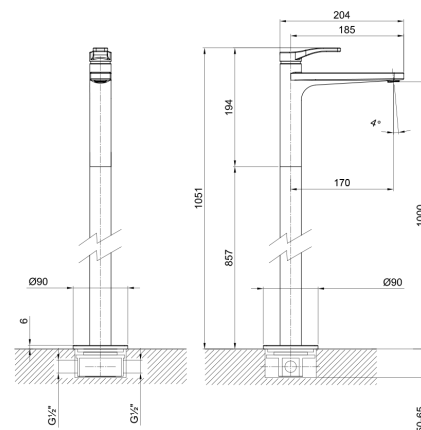
- interasse bocca 17 cm
- maniglia
- limitatore di portata 5 l/min a 3 bar
- SENZA SCARICO

**B036B****Parte esterna**

Cromo	26 02 B036B
Nero Opaco	26 13 B036B

**3336A****Parte da incasso**

19 00 3336A



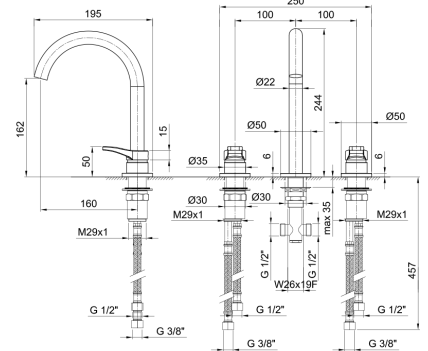
**B204WF**  
lead $\emptyset$ free



**Gruppo lavabo 3 fori**

- interasse bocca 16 cm
- maniglie
- limitatore di portata 5 l/min a 3 bar
- vitone ceramico 90°
- flessibili di alimentazione
- SENZA SCARICO

Cromo 26 02 B204WF  
Nero Opaco 26 13 B204WF



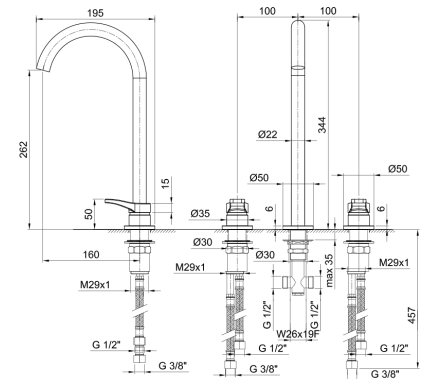
**B206WF**  
lead $\emptyset$ free



**Gruppo lavabo alto 3 fori**

- interasse bocca 16 cm
- maniglie
- limitatore di portata 5 l/min a 3 bar
- vitone ceramico 90°
- flessibili di alimentazione
- SENZA SCARICO

Cromo 26 02 B206WF  
Nero Opaco 26 13 B206WF



lead $\emptyset$ free

**Gruppo lavabo da parete**

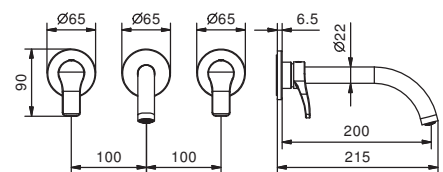
- interasse bocca 20 cm
- maniglie
- limitatore di portata 5 l/min a 3 bar
- vitone ceramico 90°
- ingressi da 1/2"
- SENZA SCARICO

**B913B**



**Parte esterna**

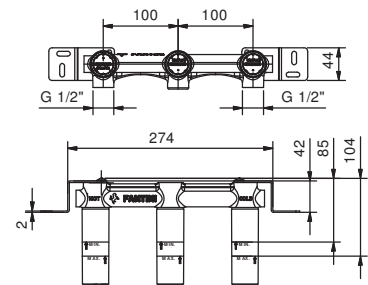
Cromo 26 02 B913B  
Nero Opaco 26 13 B913B



**R010A**

**Parte da incasso**

44 00 R010A







## CARTUCCIA TRADIZIONALE

### Miscelatore doccia incasso

*\_ingressi da 1/2"*



**B863B+M063A**

1 uscita



**B481B+M585A**

2 uscite



**B489B+M587A**

3 uscite

## CARTUCCIA TERMOSTATICA

### Miscelatore doccia incasso

*\_ingressi da 3/4"*



**B431B+D331A**

1 uscita



**B472B+D372A**

2 uscite



**B473B+D373A**

3 uscite



**B400B+D400A**



**B491B+D391A**

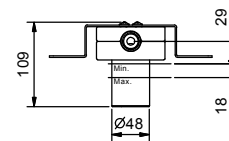
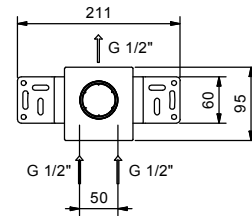
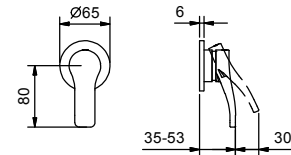
rubinetto di arresto

**Miscelatore doccia incasso**

- maniglia
- **1 uscita** da 1/2"
- ingressi da 1/2"
- isolamento acustico

**B863B****Parte esterna**

Cromo 26 02 B863B  
Nero Opaco 26 13 B863B

**M063A****Parte da incasso**

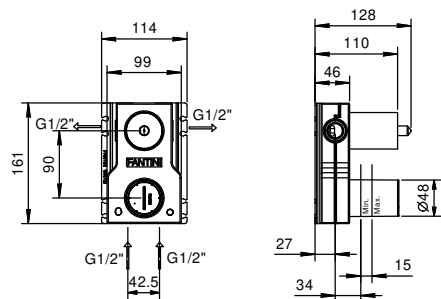
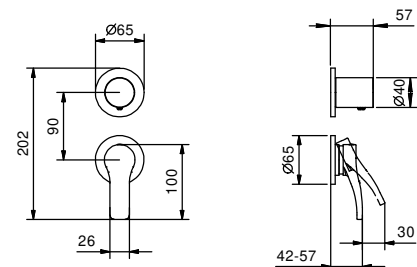
44 00 M063A

**Miscelatore doccia incasso**

- maniglie
- deviatore a rotazione a **2 uscite**
- ingressi da 1/2"
- isolamento acustico

**B481B****Parte esterna**

Cromo 26 02 B481B  
Nero Opaco 26 13 B481B

**M585A****Parte da incasso**

44 00 M585A



**Miscelatore doccia incasso**

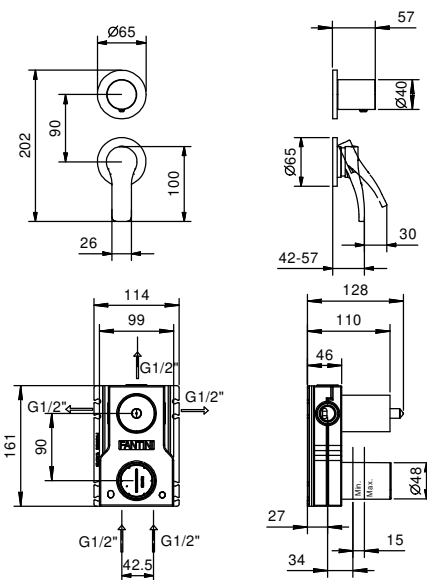
- maniglie
- deviatore a rotazione a **3 uscite**
- ingressi da 1/2"
- isolamento acustico

**B489B****Parte esterna**

Cromo	26 02 B489B
Nero Opaco	26 13 B489B

**M587A****Parte da incasso**

44 00 M587A

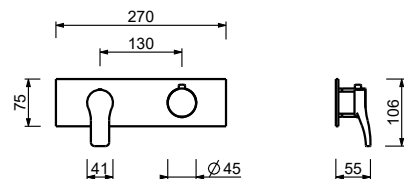


**Miscelatore termostatico doccia incasso 3/4"**

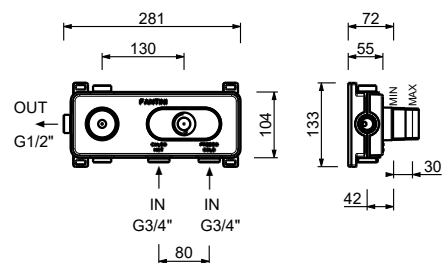
- maniglie
- **1 uscita** da 1/2"
- solo per montaggio orizzontale
- ingressi da 3/4"

**B431B****Parte esterna**

Cromo 26 02 B431B  
Nero Opaco 26 13 B431B

**D331A****Parte da incasso**

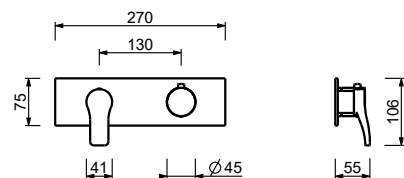
19 00 D331A

**Miscelatore termostatico doccia incasso 3/4"**

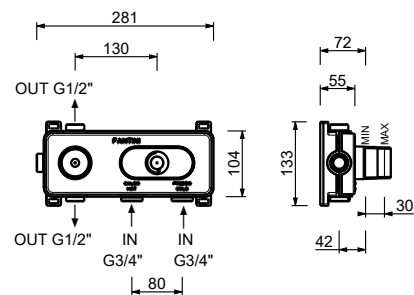
- maniglie
- deviatore a rotazione con chiusura a **2 uscite**
- solo per montaggio orizzontale
- ingressi da 3/4"

**B472B****Parte esterna**

Cromo 26 02 B472B  
Nero Opaco 26 13 B472B

**D372A****Parte da incasso**

19 00 D372A

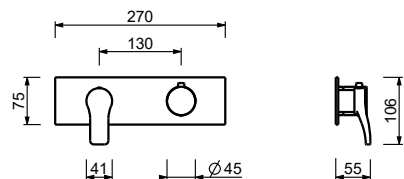


**Miscelatore termostatico doccia incasso 3/4"**

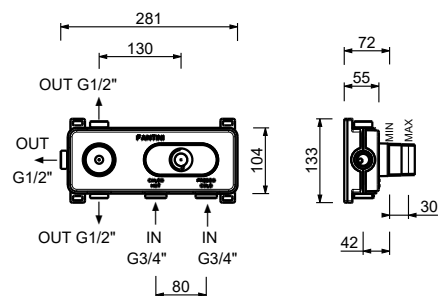
- maniglie
- deviatore a rotazione con chiusura a **3 uscite**
- solo per montaggio orizzontale
- ingressi da 3/4"

**B473B****Parte esterna**

Cromo 26 02 B473B  
Nero Opaco 26 13 B473B

**D373A****Parte da incasso**

19 00 D373A

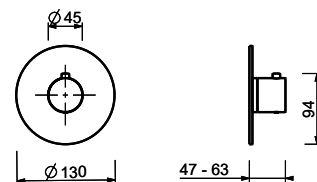
**Miscelatore termostatico doccia incasso 3/4"**

- maniglia
- ingressi da 3/4"
- isolamento acustico
- senza rubinetto di arresto **da ordinare separatamente**

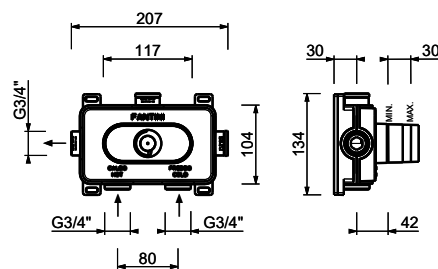
**N.B. il miscelatore deve essere sempre ordinato con il rubinetto di arresto B491B+D391A**

**B400B****Parte esterna**

Cromo 26 02 B400B  
Nero Opaco 26 13 B400B

**D400A****Parte da incasso**

19 00 D400A

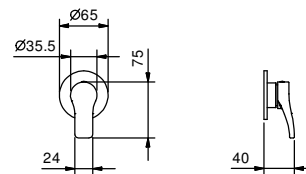


**Rubinetto di arresto 3/4"**

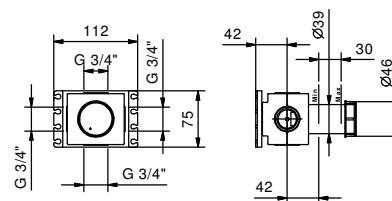
- maniglia
- vitone ceramico 90°
- ingressi da 3/4"
- isolamento acustico

**B491B****Parte esterna**

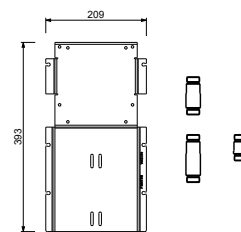
Cromo	26 02 B491B
Nero Opaco	26 13 B491B

**D391A****Parte da incasso**

19 00 D391A

**W213****OPTIONAL - Sistema Easy fix**

- piastra e connessioni :
- per montaggio facilitato orizzontale o verticale termostatici
  - per montaggio art. D400A / D391A - **1 uscita**
  - per montaggio D400A / D391A (2 PZ) - **2 uscite**

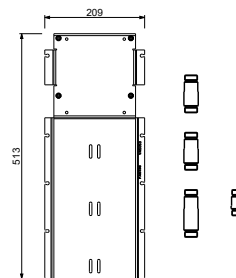
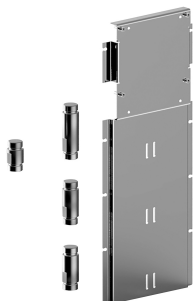
**ESEMPI DI COMBINAZIONI - 1 USCITA****ESEMPI DI COMBINAZIONI - 2 USCITE**

91 00 W213

**W214****OPTIONAL - Sistema Easy fix**

piastra e connessioni :

- per montaggio facilitato orizzontale o verticale termostatici
- per montaggio D400A / D391A (3 PZ) - **3 uscite**

**ESEMPI DI COMBINAZIONI - 3 USCITE**

91 00 W214

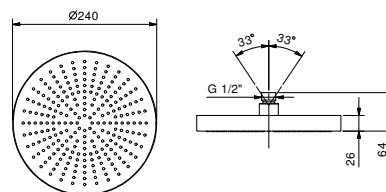


8053

**Soffione a pioggia**

- Ø 24 cm
- materiale di base: acciaio
- limitatore di portata 12 l/min a 3 bar
- sistema anticalcare
- ingresso da 1/2"
- valvola di non ritorno

**N.B. Condizioni necessarie per il corretto funzionamento: Portata min.: 10 l/min**



Cromo 81 02 8053  
Nero Opaco 81 13 8053

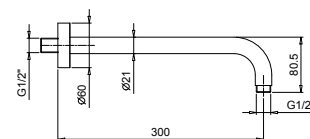
8080

**Braccio doccia**

- lunghezza 30 cm
- rosone tondo
- per installazione a parete
- ingresso da 1/2"

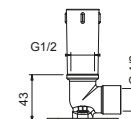


Cromo 81 02 8080  
Nero Opaco 81 13 8080



**OPTIONAL: Parte da incasso per cartongesso**

**W046** 91 00 W046



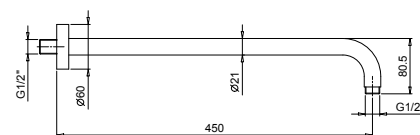
8059

**Braccio doccia**

- lunghezza 45 cm
- rosone tondo
- per installazione a parete
- ingresso da 1/2"

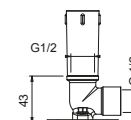
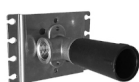


Cromo 81 02 8059  
Nero Opaco 81 13 8059



**OPTIONAL: Parte da incasso per cartongesso**

**W046** 91 00 W046



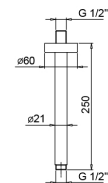
8058

**Braccio doccia**

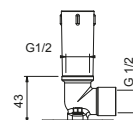
- lunghezza 25 cm
- rosone tondo
- per installazione a soffitto
- ingresso da 1/2"



Cromo 81 02 8058  
Nero Opaco 81 13 8058

**OPTIONAL: Parte da incasso per cartongesso**

**W046** 91 00 W046



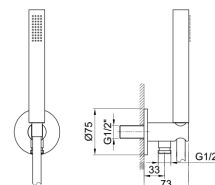
8062

**Completo doccia**

- doccetta FIT
- presa acqua con supporto per doccetta
- flessibile PVC 150 cm
- ingresso da 1/2"



Cromo 81 02 8062  
Nero Opaco 81 13 8062



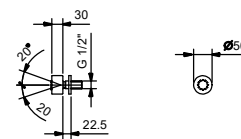
8063

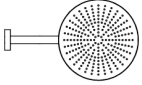
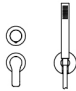
**Soffione laterale**

- materiale di base: ottone
- orientabile
- sistema anticalcare
- ingresso da 1/2"

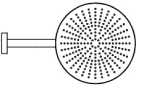
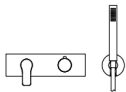


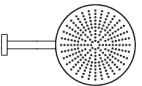
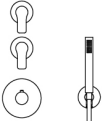
Cromo 81 02 8063  
Nero Opaco 81 13 8063



Composizione.1	Art.	Descrizione	Finiture
	8053	Soffione a pioggia	02 Cromo
	8080	Braccio doccia	13 Nero Opaco
	B481B+M585A	Miscelatore doccia incasso	
	8062	Completo doccia	
			

## DOCCIA : composizioni cartuccia termostatica

Composizione.1	Art.	Descrizione	Finiture
	8053	Soffione a pioggia	02 Cromo
	8080	Braccio doccia	13 Nero Opaco
	B472B+D372A	Miscelatore termostatico doccia incasso 3/4"	
	8062	Completo doccia	
			

Composizione.2	Art.	Descrizione	Finiture
	8053	Soffione a pioggia	02 Cromo
	8080	Braccio doccia	13 Nero Opaco
	B400B+D400A	Miscelatore termostatico doccia incasso 3/4"	*optional
	8062	Completo doccia	W213 OPTIONAL - Sistema Easy fix
	B491B+D391A(X 2) W213 OPT.	Rubinetto di arresto 3/4" OPTIONAL - Sistema Easy fix	
			

CARTUCCIA TRADIZIONALE

**Miscelatore vasca esterno**

*\_ingressi da 1/2"*



**B015**  
2 uscite

**Miscelatore vasca da pavimento**

*\_ingressi da 1/2"*



**B080B+R080A**  
2 uscite

VITONI CERAMICI DA 1/4 DI GIRO

**Gruppo vasca incasso**

*\_ingressi da 1/2"*



**B719B+R019A**  
2 uscite



**B717B+R017A**  
2 uscite

**Gruppo bordo vasca**

*\_ingressi da 3/4"*



**B265**  
2 uscite

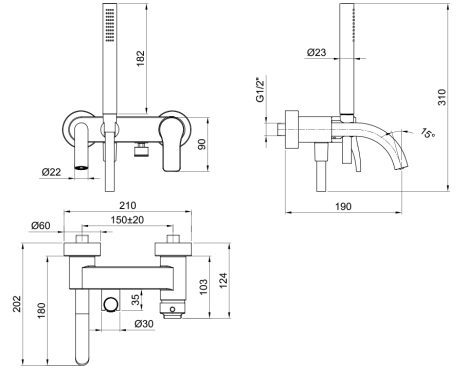


**B267**  
2 uscite

**B015**

**Miscelatore vasca esterno**

- interasse bocca 19 cm
- maniglia
- deviatore a pulsante a **2 uscite**
- doccetta FIT
- supporto doccetta
- flessibile PVC 150 cm



Cromo 26 02 B015  
 Nero Opaco 26 13 B015

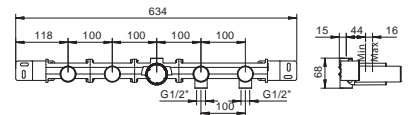
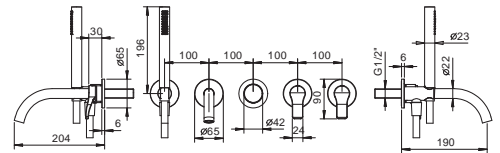
**Gruppo vasca incasso**

- interasse bocca 19 cm
- maniglie
- deviatore a rotazione a **2 uscite**
- doccetta FIT
- presa acqua con supporto per doccetta
- flessibile PVC 150 cm
- vitone ceramico 90°
- ingressi da 1/2"

**B719B**

**Parte esterna**

Cromo 26 02 B719B  
 Nero Opaco 26 13 B719B



**R019A**

**Parte da incasso**

44 00 R019A





**Miscelatore vasca da pavimento**

- interasse bocca 20 cm
- maniglia
- maniglia apri/chiedi con regolazione portata e temperatura
- doccia FIT
- supporto doccia
- flessibile PVC 150 cm
- ingressi da 1/2"
- su colonna

**B080B**



**R080A**

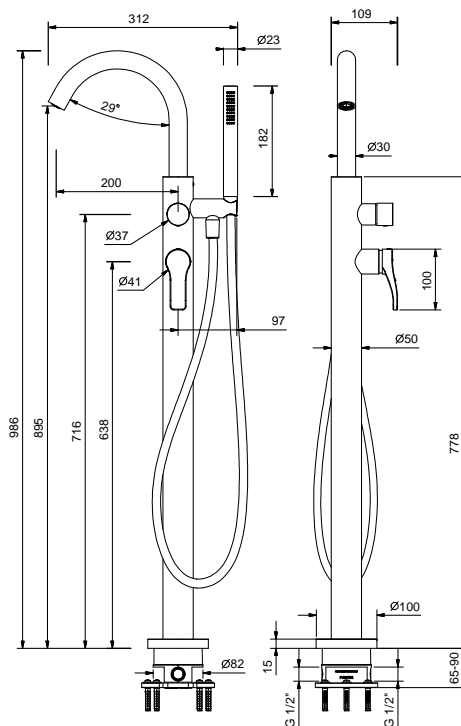


**Parte esterna**

Cromo	26 02 B080B
Nero Opaco	26 13 B080B

**Parte da incasso**

44 00 R080A
-------------

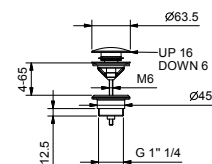


8434

**Scarico**

- 1" 1/4
- tappo a pressione
- per lavabi senza troppo pieno
- per lavabi con troppo pieno
- universale

**N.B. elenco completo delle finiture nella sezione articoli vari in fondo al listino**



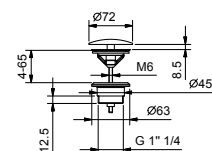
Cromo 91 02 8434  
Nero Opaco 91 13 8434

8435

**Scarico**

- 1" 1/4
- per lavabi senza troppo pieno
- per lavabi con troppo pieno
- uscita libera
- universale

**N.B. elenco completo delle finiture nella sezione articoli vari in fondo al listino**



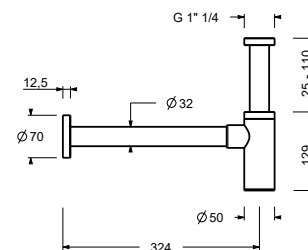
Cromo 91 02 8435  
Nero Opaco 91 13 8435

9234

**Sifone a bottiglia**

- 1" 1/4
- per lavabo

**N.B. elenco completo delle finiture nella sezione articoli vari in fondo al listino**



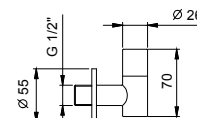
Cromo 91 02 9234  
Nero Opaco 91 13 9234

8364

**Coppia di rubinetti filtro**

- con chiusura
- filtro ispezionabile
- ingresso da 1/2"

**N.B. elenco completo delle finiture nella sezione articoli vari in fondo al listino**



Cromo 91 02 8364  
Nero Opaco 91 13 8364



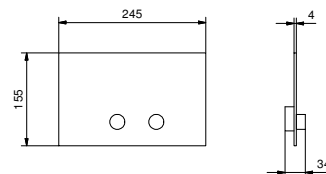
8402

**Placca di comando per cassette di scarico**

- materiale di base: acciaio
- comandi a rilievo
- con pulsanti tondi
- compatibile con GEBERIT SIGMA8, SIGMA12
- senza fissaggi a vista



**N.B. elenco completo delle finiture nella sezione articoli vari in fondo al listino**



Acciaio lucido 91 38 8402  
Nero Opaco 91 13 8402

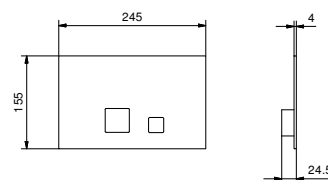
8403

**Placca di comando per cassette di scarico**

- materiale di base: acciaio
- comandi a filo
- con pulsanti quadri
- compatibile con GEBERIT SIGMA8, SIGMA12
- senza fissaggi a vista



**N.B. elenco completo delle finiture nella sezione articoli vari in fondo al listino**



Acciaio lucido 91 38 8403  
Nero Opaco 91 13 8403

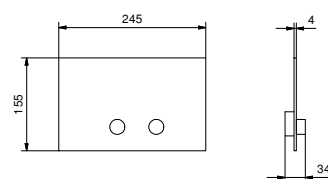
W216

**Placca di comando per cassette di scarico**

- materiale di base: acciaio
- comandi a rilievo
- con pulsanti tondi
- compatibile con TECEBOX OCTA II
- profondità minima : consultare le istruzioni di montaggio
- senza fissaggi a vista



**N.B. elenco completo delle finiture nella sezione articoli vari in fondo al listino**

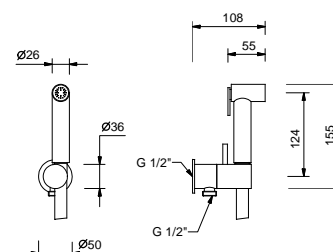


Acciaio lucido 91 38 W216  
Nero Opaco 91 13 W216

8486

**Idrospray doppia funzione**

- per pulizia WC
- per igiene personale in abbinamento a miscelatore doccia
- presa acqua con supporto per doccetta
- rubinetto di arresto
- materiale di base: ottone
- rosone tondo
- flessibile PVC 120 cm
- ingresso da 1/2"



Cromo 91 02 8486  
Nero Opaco 91 13 8486

W001

**Colonna scarico vasca**

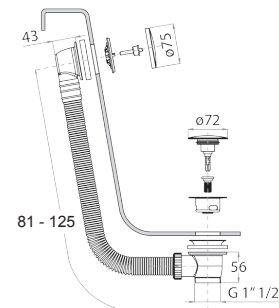
- con maniglia
- CON SCARICO

**N.B. elenco completo delle finiture nella sezione articoli vari in fondo al listino**



Cromo  
Nero Opaco

91 02 W001  
91 13 W001



W002

**Colonna scarico vasca**

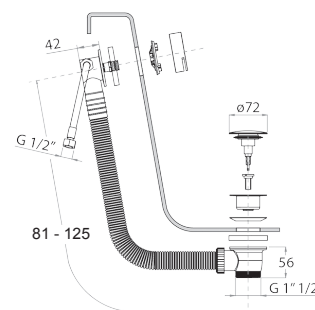
- con maniglia
- erogazione dal troppo pieno
- CON SCARICO

**N.B. elenco completo delle finiture nella sezione articoli vari in fondo al listino**



Cromo  
Nero Opaco

91 02 W002  
91 13 W002



9325

**Struttura per bordo vasca**

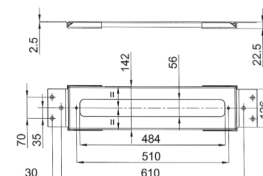
- placchette coprivite
- piastra di montaggio
- senza placca di copertura

**N.B. da completare con rivestimenti che consentano l'ispezione**



Cromo

91 02 9325



9670

**Struttura per bordo vasca**

- placchette coprivite
- piastra di montaggio
- senza placca di copertura

**N.B. da completare con rivestimenti che consentano l'ispezione**



Cromo

91 02 9670

