

AR/38系列

技术说明书

AR/38系列



手柄 页. 14

面盆龙头

传统阀芯 页. 16

1/4转陶瓷阀芯 页. 20

妇洗器

传统阀芯 页. 20

淋浴系列

传统阀芯 页. 22

恒温阀芯 页. 25

淋浴：传统阀芯组合 页. 36

淋浴：恒温阀芯组合 页. 37

浴缸龙头 页. 39

厨房龙头

传统阀芯 页. 42

杂项物品 页. 43

技术信息

AR/38系列水龙头不配手柄。

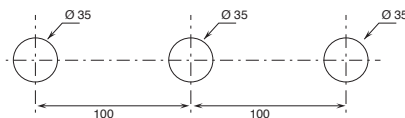
所有的面盆和净身盆龙头均配有5 l / m限流器。

面盆穿孔：

- 单孔面盆和妇洗器水龙头。



- 三孔式面盆龙头组。



基材：

- 黄铜

02 铬色

手柄漆面

0202 镀铬 / 镀铬

0250 镀铬 / 缎面

* 有关备件、配件、杂项型号和延长件，请参阅特定价目表部分

传统阀芯

单孔式面盆混合龙头
龙头出水口长度11cm



3304SWF+3348
不带排水
3304SF+3348
带下水

单孔式面盆混合龙头
龙头出水口长度14,5cm



3303SWF+3348
不带排水
3303SF+3348
带下水

单孔式加高款面盆混合龙头
龙头出水口长度14,5cm



3306SWF+3348
不带排水

单孔式加高款面盆混合龙头
龙头出水口长度19cm



3307SWF+3348
不带排水

落地式面盆混合龙头
龙头出水口长度19cm



3336SB+3336A+3348
不带排水

墙装面盆混合龙头
龙头出水口长度20cm



E211SB+D013A+3348
不带排水



E213SB+D013A+3348
不带排水



E213SB+D013XA+3348
不带排水



E233SB+D013A+3348
不带排水

单孔式妇洗器混合龙头
龙头出水口长度11,5cm



3308SF+3348
带下水

1/4转陶瓷阀芯

三孔式面盆龙头组
龙头出水口长度13,5cm



5304S+5346+5347
带下水

厨房水槽：总表

传统阀芯

单孔式厨房水槽混合龙头
龙头出水口长度19cm

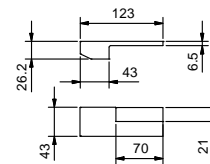
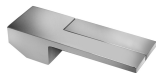


3351SF+3348
不带排水

款式号. 3348

“AR/38” 系列把手，用于单孔面盆龙头

• 按编号：
3303SF - 3303SWF - 3304SF - 3304SWF - 3306SF - 3306SWF - 3307SF - 3307SWF -
3308SF - 3336SB - E213SB - E211SB - E233SB - E288SB - 3351SF

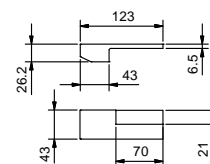
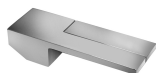


铬色-铬色表面 38 02 334802
铬色-釉光色表面 38 02 334850

款式号. 3349

“AR/38” 系列把手，用于暗藏式浴缸 / 淋浴混水器

• 按编号：
3320SB - 3321SB - E222SB - E263SB- 3384SB - 3387SB

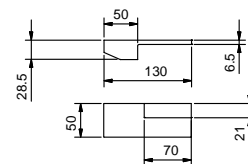
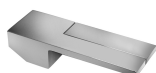


铬色-铬色表面 38 02 334902
铬色-釉光色表面 38 02 334950

款式号. 3347

“AR/38” 系列把手，用于墙出及独立浴缸龙头

• 按编号：
3315S - 3380SB

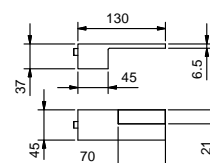
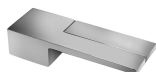


铬色-铬色表面 38 02 334702
铬色-釉光色表面 38 02 334750

款式号. 3949

“AR/38” 系列把手，用于恒温淋浴混水器

• 按编号：
3900SB - 3901SB - 3902SB - 3903SB

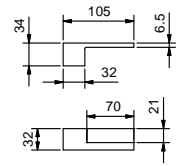
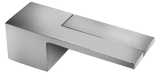


铬色-铬色表面 38 02 394902
铬色-釉光色表面 38 02 394950

款式号. 5346

“AR/38” 系列三孔面盆龙头组右侧把手

• 按编号：
5304S

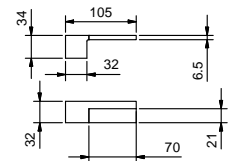
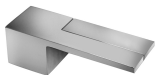


铬色-铬色表面 38 02 534602
铬色-釉光色表面 38 02 534650

款式号. 5347

“AR/38” 系列三孔面盆龙头组左侧把手

• 按编号：
5304S

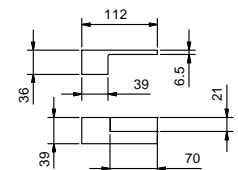
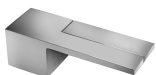


铬色-铬色表面 38 02 534702
铬色-釉光色表面 38 02 534750

款式号. 5348

“AR/38” 系列右侧把手，用于浴缸边装龙头组

• 按编号：
5365S - 5366S - 5367S

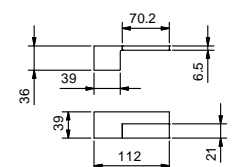
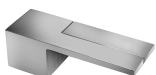


铬色-铬色表面 38 02 534802
铬色-釉光色表面 38 02 534850

款式号. 5349

“AR/38” 系列左侧把手，用于浴缸边装龙头组

• 按编号：
5365S - 5366S - 5367S



铬色-铬色表面 38 02 534902
铬色-釉光色表面 38 02 534950

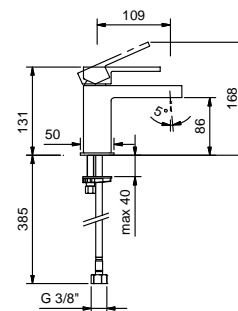
款式号. 3304SWF 单孔式面盆混合龙头

- 龙头出水口长度11cm
 - 不带开关把手
 - 流速限制器 5升/分钟 3 bar
 - 供水软管
 - 不带排水塞
- 注意：水龙头把手3348需要单独预定，请参看“开关把手”部分**



铬色

38 02 3304SWF



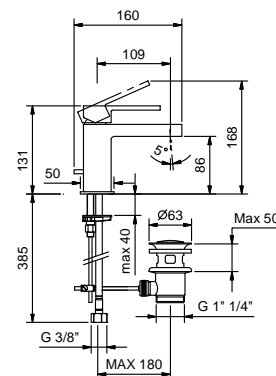
款式号. 3304SF 单孔式面盆混合龙头

- 龙头出水口长度11cm
 - 不带开关把手
 - 流速限制器 5升/分钟 3 bar
 - 供水软管
 - 带排水
- 注意：水龙头把手3348需要单独预定，请参看“开关把手”部分**



铬色

38 02 3304SF



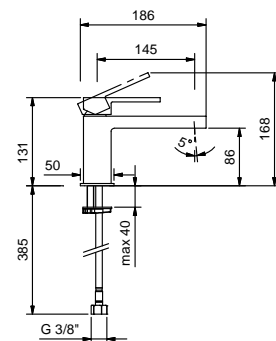
款式号. 3303SWF 单孔式面盆混合器配加长龙头出水口

- 龙头出水口长度14.5cm
 - 不带开关把手
 - 流速限制器 5升/分钟 3 bar
 - 供水软管
 - 不带排水塞
- 注意：水龙头把手3348需要单独预定，请参看“开关把手”部分**



铬色

38 02 3303SWF



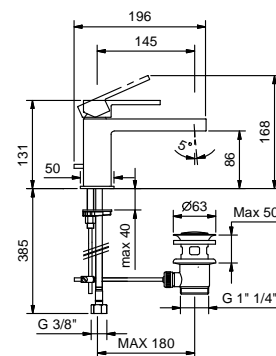
款式号. 3303SF 单孔式面盆混合器配加长龙头出水口

- 龙头出水口长度14.5cm
 - 不带开关把手
 - 流速限制器 5升/分钟 3 bar
 - 供水软管
 - 带排水
- 注意：水龙头把手3348需要单独预定，请参看“开关把手”部分**



铬色

38 02 3303SF



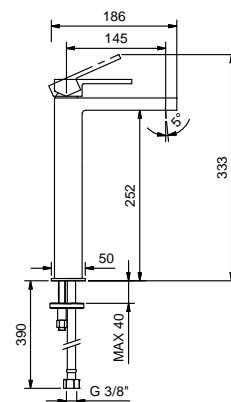
款式号. 3306SWF 单孔式加高款面盆混合器

- 龙头出水口长度14.5cm
 - 不带开关把手
 - 流速限制器 5升/分钟 3 bar
 - 供水软管
 - 不带排水塞
- 注意：水龙头把手3348需要单独预定，请参看“开关把手”部分**



铬色

38 02 3306SWF



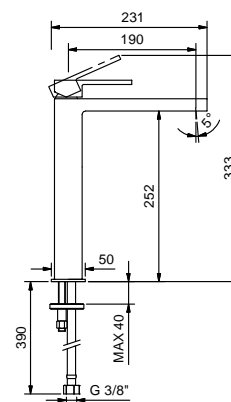
款式号. 3307SWF 单孔式加高面盆混合器配加长龙头出水口

- 龙头出水口长度19cm
 - 不带开关把手
 - 流速限制器 5升/分钟 3 bar
 - 供水软管
 - 不带排水塞
- 注意：水龙头把手3348需要单独预定，请参看“开关把手”部分**



铬色

38 02 3307SWF



墙出面盆龙头

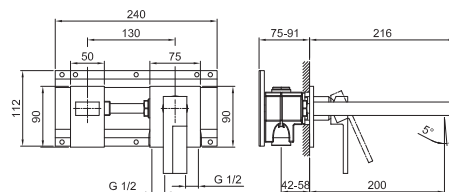
- 龙头出水口长度20cm
 - 不带开关把手
 - 流速限制器 5升/分钟 3 bar
 - 1/2" 寸入水管
 - 不带排水塞
- 注意：水龙头把手3348需要单独预定，请参看“开关把手”部分**

款式号. E211SB

外部组件

铬色

38 02 E211SB



款式号. D013A

墙内预埋组件

22 00 D013A



总价

铬色

墙出面盆龙头

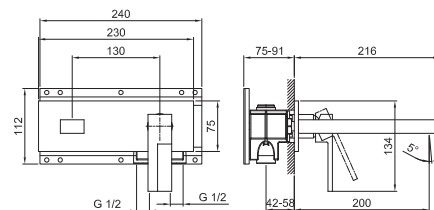
- 龙头出水口长度20cm
- 不带开关把手
- 流速限制器 5升/分钟 3 bar
- 1/2" 寸入水管
- 不带排水塞

注意：水龙头把手3348需要单独预定，
请参看“开关把手”部分

款式号. E213SB

外部组件

铬色 38 02 E213SB



款式号. D013A

墙内预埋组件

22 00 D013A



总价

铬色

墙出面盆龙头

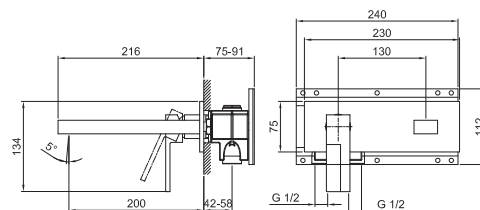
- 龙头出水口长度20cm
- 不带开关把手
- 左手开关型
- 流速限制器 5升/分钟 3 bar
- 1/2" 寸入水管
- 不带排水塞

注意：水龙头把手3348需要单独预定，
请参看“开关把手”部分

款式号. E213SB

外部组件

铬色 38 02 E213SB



款式号. D013XA

墙内预埋组件

22 00 D013XA



总价

铬色

款式号. 5304S

三孔式面盆龙头

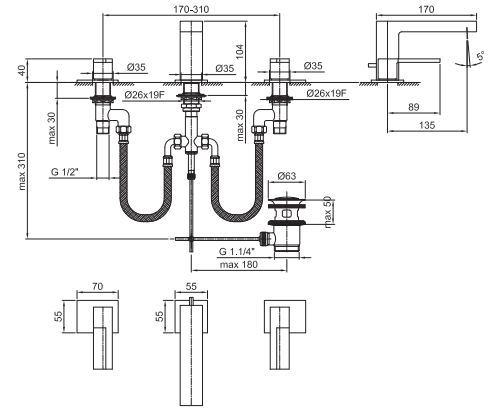
- 龙头出水口长度13.5cm
- 不带开关把手
- 流速限制器 5升/分钟 3 bar
- 90°陶瓷阀芯
- 供水软管
- 带排水塞

注意：水龙头把手5346/5347需要单独预定，
请参看“开关把手”部分



铬色

38 02 5304S



妇洗器：传统阀芯

款式号. 3308SF

单孔式妇洗器混合器

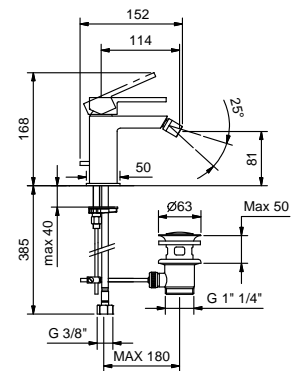
- 龙头出水口长度11.5cm
- 不带开关把手
- 流速限制器 5升/分钟 3 bar
- 铰接式起泡器
- 供水软管
- 带排水

注意：水龙头把手3348需要单独预定，
请参看“开关把手”部分



铬色

38 02 3308SF



恒温阀芯

预埋式淋浴混合器
1/2" 寸入水管



E263SB+D063A+3349
单出水口



E288SB+D013A+3348
单出水口



3384SB+3384A+3349
双出水口



E222SB+D022A+3349
双出水口



3387SB+3387A+3349
三出水口



3335B+4035A
止水阀

恒温阀芯

预埋式淋浴混合器
3/4" 寸入水管



3900SB+3900A+3949



3990B+3970A
止水阀



3901SB+3901A+3949
单出水口



3902SB+3902A+3949
双出水口



3903SB+3903A+3949
三出水口

预埋式淋浴开关

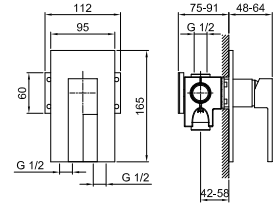
- 不带开关把手
- 1/2"寸管径单出水口
- 1/2" 寸入水管
- 静音系统

注意：水龙头把手3349需要单独预定，
请参看“开关把手”部分

款式号. E263SB

外部组件

铬色 38 02 E263SB



款式号. D063A

墙内预埋组件

22 00 D063A



总价

铬色

预埋式淋浴开关

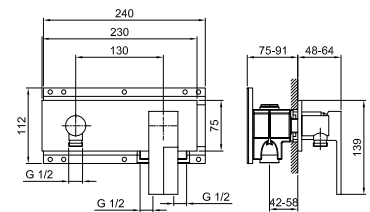
- 不带开关把手
- 1/2"寸管径单出水口
- 不带手持花洒托架的取水栓
- 不带软管
- 1/2" 寸入水管
- 静音系统

注意：水龙头把手3349需要单独预定，
请参看“开关把手”部分

款式号. E288SB

外部组件

铬色 38 02 E288SB



款式号. D013A

墙内预埋组件

22 00 D013A



总价

铬色

预埋式淋浴开关

- 不带开关把手
- 手动2向分水器
- SUN系列手持花洒
- 带手持花洒托架的取水栓
- 150cm PVC软管
- 1/2" 寸入水管
- 静音系统

注意：水龙头把手3349需要单独预定，
请参看“开关把手”部分

款式号. 3384SB



外部组件

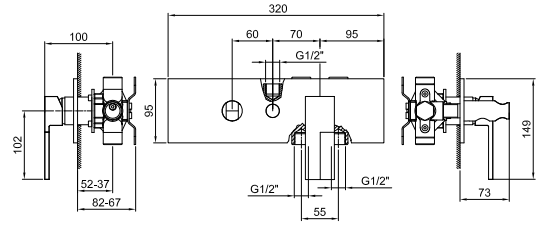
铬色 38 02 3384SB

款式号. 3384A



墙内预埋组件

铬色 19 02 3384A



总价

铬色

预埋式淋浴开关

- 不带开关把手
- 手动2向分水器
- 1/2" 寸入水管
- 静音系统

注意：水龙头把手3349需要单独预定，
请参看“开关把手”部分

款式号. E222SB



外部组件

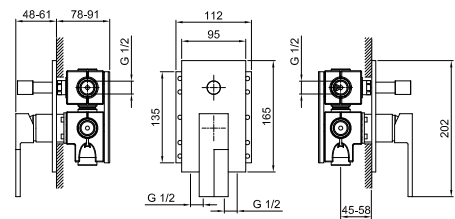
铬色 38 02 E222SB

款式号. D022A



墙内预埋组件

22 00 D022A



总价

铬色

预埋式淋浴开关

- 墙外部分包括分水器开关
- 不带开关把手
- 旋钮式3向分水器
- 带ECO系统
- 1/2" 寸入水管

注意：水龙头把手3349需要单独预定，
请参看“开关把手”部分

款式号. 3387SB

外部组件



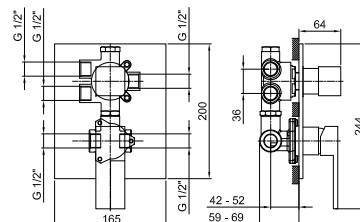
铬色 38 02 3387SB

款式号. 3387A

墙内预埋组件



铬色 19 02 3387A



总价

铬色

1/2" 寸管径止水阀

- 开关手柄
- 90°陶瓷阀芯
- 1/2" 寸入水管

款式号. 3335B

外部组件



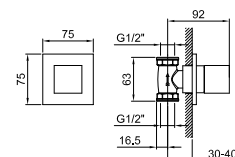
铬色 38 02 3335B

款式号. 4035A

墙内预埋组件



19 00 4035A



总价

铬色

3/4"寸管径预埋式恒温开关

- 不带开关把手
- 3/4" 寸入水管
- 静音系统
- 不带止流阀 需要单独预定

注意：水龙头把手3949需要单独预定，
请参看“开关把手”部分

注意：混合水龙头必须与止流阀一同订购
产品编号：3990B+3970A

款式号. 3900SB



外部组件

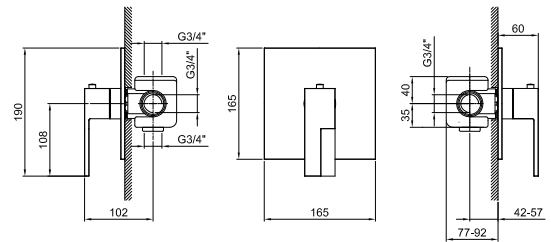
铬色 38 02 3900SB

款式号. 3900A



墙内预埋组件

19 00 3900A



总价

铬色

3/4" 寸管径止水阀

- 开关手柄
- 90°陶瓷阀芯
- 3/4" 寸入水管
- 静音系统

款式号. 3990B



外部组件

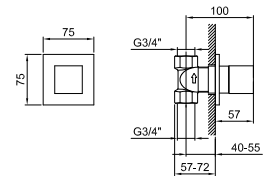
铬色 38 02 3990B

款式号. 3970A



墙内预埋组件

19 00 3970A



总价

铬色

3/4"寸管径预埋式恒温开关

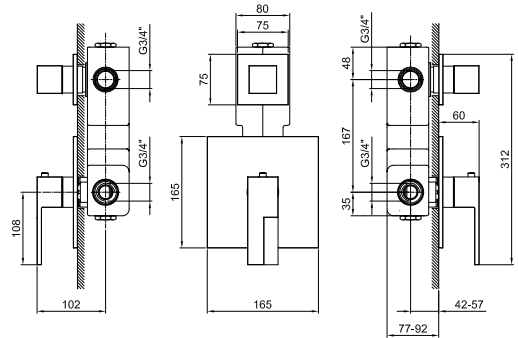
- 3/4"寸出水口径
- 墙外部分包括每个止流阀的开关
- 不带开关把手
- 3/4" 寸入水管
- 静音系统

注意：水龙头把手3949需要单独预定，
请参看“开关把手”部分

款式号. 3901SB

外部组件

铬色 38 02 3901SB



款式号. 3901A

墙内预埋组件

19 00 3901A



总价

铬色

3/4"寸管径预埋式恒温开关

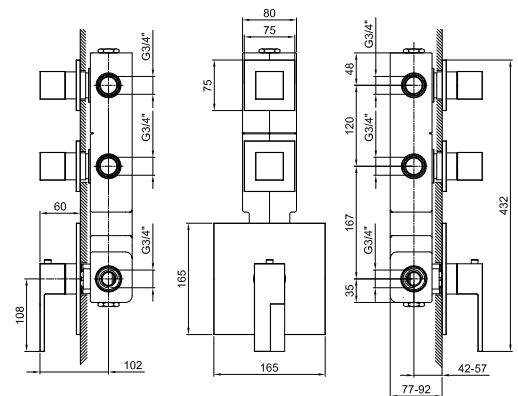
- 3/4"寸管径2出水口
- 墙外部分包括每个止流阀的开关
- 不带开关把手
- 3/4" 寸入水管
- 静音系统

注意：水龙头把手3949需要单独预定，
请参看“开关把手”部分

款式号. 3902SB

外部组件

铬色 38 02 3902SB



款式号. 3902A

墙内预埋组件

19 00 3902A



总价

铬色

3/4"寸管径预埋式恒温开关

- 3/4"寸管径3出水口
- 墙外部分包括每个止流阀的开关
- 不带开关把手
- 3/4"寸入水管
- 静音系统

注意：水龙头把手3949需要单独预定，
请参看“开关把手”部分

款式号. 3903SB



外部组件

铬色 38 02 3903SB

款式号. 3903A

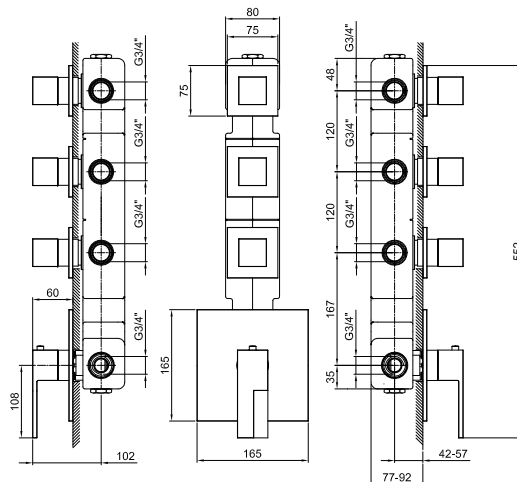


墙内预埋组件

19 00 3903A

总价

铬色

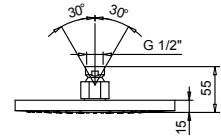
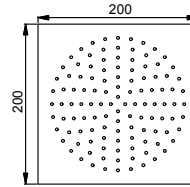


款式号. 8008

雨式花洒

- 20x20cm
- 基材: 黄铜
- 流速限制器12升/分钟 3 bar
- 防钙化系统
- 1/2" 寸入水管
- 止回阀

注意: 保证产品正确运行的必要条件 水流量不小于: 10升/分钟



铬色

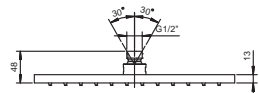
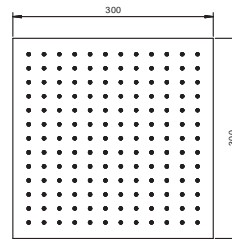
86 02 8008

款式号. 8104

雨式花洒

- 30x30cm
- 基材: ABS
- 流速限制器12升/分钟 3 bar
- 防钙化系统
- 1/2" 寸入水管
- 止回阀

注意: 保证产品正确运行的必要条件 水流量不小于: 10升/分钟



铬色

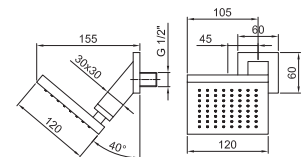
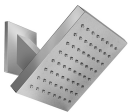
86 02 8104

款式号. 8087

雨式花洒

- 基材: 不锈钢
- 可调节方向
- 防钙化系统
- 1/2" 寸入水管
- 止回阀

注意: 保证产品正确运行的必要条件 水流量不小于: 10升/分钟



铬色

86 02 8087

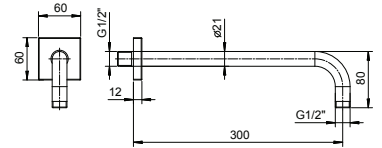
款式号. 8107

花洒臂

- 长度30cm
- 方形底块
- 墙面装
- 1/2" 寸入水管

铬色

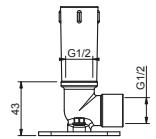
86 02 8107



选配 适用石膏板的预埋件

款式号. W046

91 00 W046



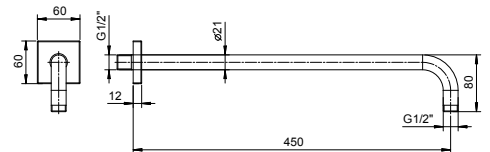
款式号. 8108

花洒臂

- 长度45cm
- 方形底块
- 墙面装
- 1/2" 寸入水管

铬色

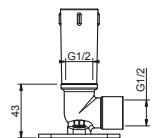
86 02 8108



选配 适用石膏板的预埋件

款式号. W046

91 00 W046



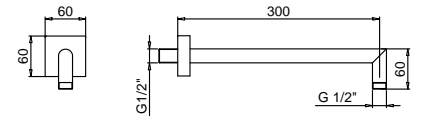
款式号. 8038

花洒臂

- 长度30cm
- 方形底块
- 墙面装
- 1/2" 寸入水管

铬色

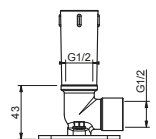
86 02 8038



选配 适用石膏板的预埋件

款式号. W046

91 00 W046



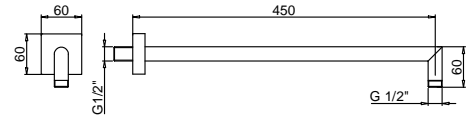
款式号. 8039

花洒臂

- 长度45cm
- 方形底块
- 墙面装
- 1/2" 寸入水管

铬色

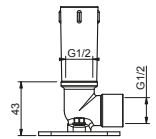
86 02 8039



选配 适用石膏板的预埋件

款式号. W046

91 00 W046



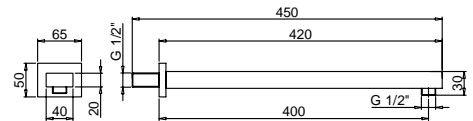
款式号. 8081

花洒臂

- 长度40cm
- 长方形底块
- 1/2" 寸入水管
- 墙面装

铬色

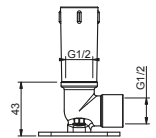
86 02 8081



选配 适用石膏板的预埋件

款式号. W046

91 00 W046



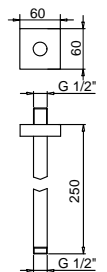
款式号. 8040

花洒臂

- 长度25cm
- 方形底块
- 天花板吊顶安装
- 1/2" 寸入水管

铬色

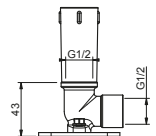
86 02 8040



选配 适用石膏板的预埋件

款式号. W046

91 00 W046



款式号. 8041

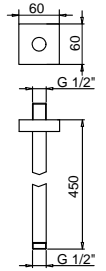
花洒臂

- 长度45cm
- 方形底块
- 天花板吊顶安装
- 1/2" 寸入水管



铬色

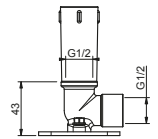
86 02 8041



选配 适用石膏板的预埋件

款式号. W046

91 00 W046



款式号. 8105

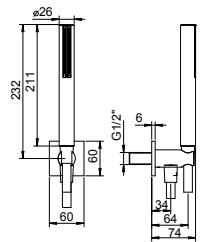
手持花洒套件

- SUN系列手持花洒
- 带手持花洒托架的取水栓
- 方形底块
- 150cm PVC软管
- 1/2" 寸入水管



铬色

86 02 8105



款式号. 8116

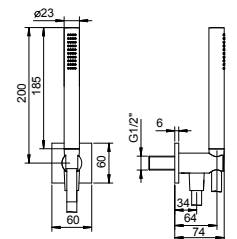
手持花洒套件

- FIT系列手持花洒
- 带手持花洒托架的取水栓
- 方形底块
- 150cm PVC软管
- 1/2" 寸入水管



铬色

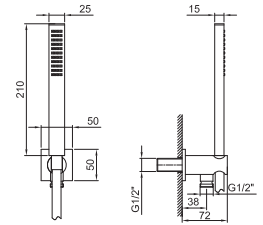
86 02 8116



款式号. 8021

手持花洒套件

- 手持花洒SOHO系列
- 带手持花洒托架的取水栓
- 方形底块
- 1.50cm PVC软管
- 1/2" 寸入水管



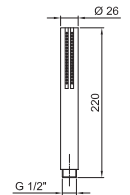
铬色

86 02 8021

款式号. 9673

手持花洒

- SUN系列
- 基材: ABS
- 流速限制器 9升/分钟
- 防钙化系统
- 止回阀



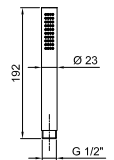
铬色

90 02 9673

款式号. 8783

手持花洒

- FIT 系列
- 基材: 黄铜
- 流速限制器 9升/分钟
- 防钙化系统
- 止回阀



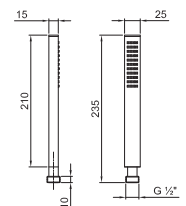
铬色

90 02 8783

款式号. 9418

手持花洒

- SOHO系列
- 流速限制器 9升/分钟
- 防钙化系统
- 止回阀



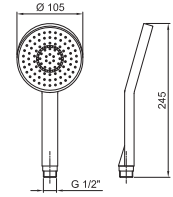
铬色

90 02 9418

款式号. 9678

手持花洒

- DISCO系列
- 基材: ABS
- 直径10cm
- 方杆
- 流速限制器1.2升/分钟
- 防钙化系统
- 止回阀



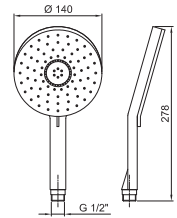
铬色

90 02 9678

款式号. 9890

手持花洒

- DISCO系列
- 基材: ABS
- 直径14cm
- 2种喷嘴: 72个雨淋喷嘴, 4个按摩喷嘴
- 流速限制器1.2升/分钟
- 防钙化系统
- 止回阀



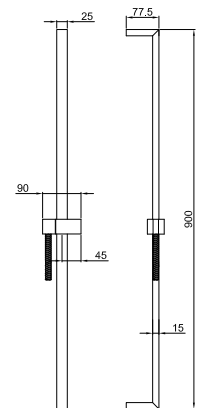
铬色

90 02 9890

款式号. 8016

淋浴滑杆

- 不带取水栓
- 不带手持花洒
- 150cm PVC软管
- 可调节滑座



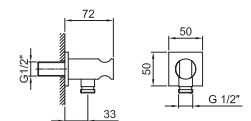
铬色

86 02 8016

款式号. 9446

取水栓

- 方形底块
- 手持花洒固定托架
- 软管通过锥形螺母连接



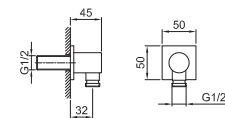
铬色

91 02 9446

款式号. 9417

取水栓

- 方形底块
- 不带手持花洒托架



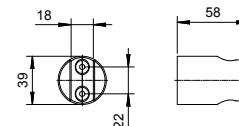
铬色

91 02 9417

款式号. 9129

手持花洒固定托架

- 软管通过锥形螺母连接



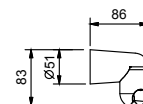
铬色

90 02 9129

款式号. 0992

手持花洒固定托架

- 软管通过锥形螺母连接



铬色

90 02 0992

款式号. 9349

软管

- 基材 : PVC
- 长150cm
- 直径1/2英寸, 锥形螺母, 底宽1/2英寸



铬色

90 02 9349

款式号. 9193

软管

- 基材: 黄铜
- 长150cm
- 直径15mm
- 直径1/2英寸, 锥形螺母, 底宽1/2英寸



铬色

90 02 9193

款式号. 9671

软管

- 基材: PVC
- 长200cm
- 直径1/2英寸, 锥形螺母, 底宽1/2英寸



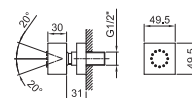
铬色

90 02 9671

款式号. 8024

侧边身体按摩喷雾

- 基材: 黄铜
- 可调节方向
- 防钙化系统
- 1/2" 寸入水管



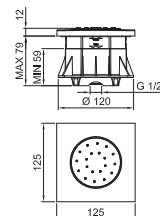
铬色

86 02 8024

款式号. 8056

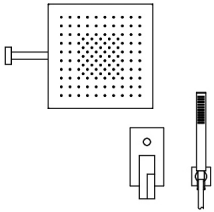
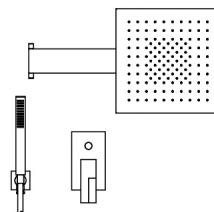
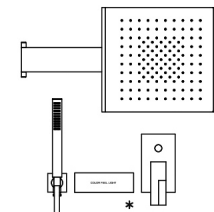
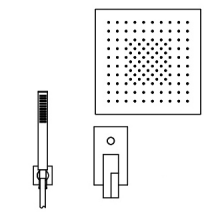
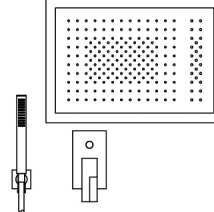
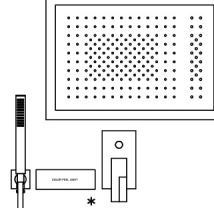
侧边身体按摩喷雾

- 可调节方向
- 基材: ABS
- 防钙化系统
- 1/2" 寸入水管
- 包含预埋件部分



铬色

86 02 8056

组合.1	款式号.	描述	漆面
	K053 E222SB+D022A 8107 8021 3349	多功能花洒 ACQUAFIT 预埋式淋浴开关 花洒臂 手持花洒套件 “AR/38” 系列把手, 用于暗藏式浴缸 / 淋浴混水器	02 铬色
组合.2	款式号.	描述	漆面
	K042B+K031A 3349	多功能花洒 ACQUAFIT “AR/38” 系列把手, 用于暗藏式浴缸 / 淋浴混水器	02 铬色
	E222SB+D022A 8021	预埋式淋浴开关 手持花洒套件	
组合.3	款式号.	描述	漆面
	K041B+K031A E222SB+D022A 8021 3349	多功能花洒 Dream ACQUAFIT 预埋式淋浴开关 手持花洒套件 “AR/38” 系列把手, 用于暗藏式浴缸 / 淋浴混水器	02 铬色
		* 选配 K101 触摸式控制键盘	
组合.4	款式号.	描述	漆面
	K052 3349	多功能花洒 ACQUAFIT “AR/38” 系列把手, 用于暗藏式浴缸 / 淋浴混水器	02 铬色
	E222SB+D022A 8021	预埋式淋浴开关 手持花洒套件	
组合.5	款式号.	描述	漆面
	K022 8021 3349	多功能花洒 ACQUAFIT 手持花洒套件 “AR/38” 系列把手, 用于暗藏式浴缸 / 淋浴混水器	02 铬色
	3387SB+3387A	预埋式淋浴开关	
组合.6	款式号.	描述	漆面
	K021 3349	多功能花洒 Dream ACQUAFIT “AR/38” 系列把手, 用于暗藏式浴缸 / 淋浴混水器	02 铬色
	3387SB+3387A 8021	预埋式淋浴开关 手持花洒套件	* 选配 K101 触摸式控制键盘

组合.1	款式号.	描述	漆面
	K053	多功能花洒 ACQUAFIT	02 铬色
	3902SB+3902A	3/4"寸管径预埋式恒温开关	
	8107	花洒臂	
	8021	手持花洒套件	
	3949	"AR/38" 系列把手, 用于恒温淋浴混水器	
组合.2	款式号.	描述	漆面
	K042B+K031A	多功能花洒 ACQUAFIT	02 铬色
	3949	"AR/38" 系列把手, 用于恒温淋浴混水器	
	3902SB+3902A	3/4"寸管径预埋式恒温开关	
	8021	手持花洒套件	
组合.3	款式号.	描述	漆面
	K041B+K031A	多功能花洒 Dream ACQUAFIT	02 铬色
	3902SB+3902A	3/4"寸管径预埋式恒温开关	
	8021	手持花洒套件	* 选配
	3949	"AR/38" 系列把手, 用于恒温淋浴混水器	K101 触摸式控制键盘
组合.4	款式号.	描述	漆面
	K052	多功能花洒 ACQUAFIT	02 铬色
	3902SB+3902A	3/4"寸管径预埋式恒温开关	
	8021	手持花洒套件	* 选配
	3949	"AR/38" 系列把手, 用于恒温淋浴混水器	W046 适用石膏板的预埋件
组合.5	款式号.	描述	漆面
	K022	多功能花洒 ACQUAFIT	02 铬色
	3902SB+3902A	3/4"寸管径预埋式恒温开关	
	8021	手持花洒套件	
	3949	"AR/38" 系列把手, 用于恒温淋浴混水器	
组合.6	款式号.	描述	漆面
	K021	多功能花洒 Dream ACQUAFIT	02 铬色
	3902SB+3902A	3/4"寸管径预埋式恒温开关	
	8021	手持花洒套件	* 选配
	3949	"AR/38" 系列把手, 用于恒温淋浴混水器	K101 触摸式控制键盘

恒温阀芯

明装浴缸混合龙头

预埋浴缸混合龙头
1/2" 寸入水管



3315S+3347
双出水口



3320SB+3320A+3349
双出水口



3321SB+3320A+3349
双出水口

落地式浴缸混合龙头
1/2" 寸入水管



3380SB+3380A+3347
双出水口

1/4转陶瓷阀芯

缸边式浴缸龙头组
3/4" 寸入水管



5365S+5348+5349
双出水口



5366S+5348+5349
双出水口



5367S+5348+5349
双出水口

款式号. 3315S

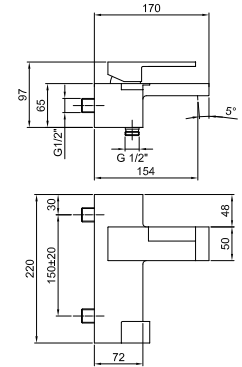
明装浴缸混合龙头

- 龙头出水口长度15,5cm
 - 不带开关把手
 - 手动2向分水器
 - SUN系列手持花洒
 - 手持花洒托架
 - 150cm PVC软管
- 注意：水龙头把手3347需要单独预定，
请参看“开关把手”部分



铬色

38 02 3315S



预埋浴缸混合龙头

- 龙头出水口长度14cm
- 不带开关把手
- 手动2向分水器
- SUN系列手持花洒
- 带手持花洒托架的取水栓
- 150cm PVC软管
- 1/2" 寸入水管
- 静音系统

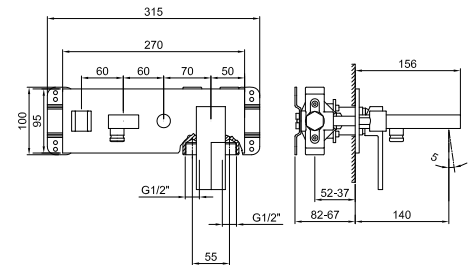
注意：水龙头把手3349需要单独预定，
请参看“开关把手”部分

款式号. 3320SB

外部组件

铬色

38 02 3320SB



款式号. 3320A

墙内预埋组件

铬色

19 02 3320A



总价

铬色

预埋浴缸混合龙头

- 龙头出水口长度20cm
- 不带开关把手
- 手动2向分水器
- SUN系列手持花洒
- 带手持花洒托架的取水栓
- 150cm PVC软管
- 1/2" 寸入水管
- 静音系统

注意：水龙头把手3349需要单独预定，请参看“开关把手”部分

款式号. 3321SB

外部组件

铬色 38 02 3321SB



款式号. 3320A

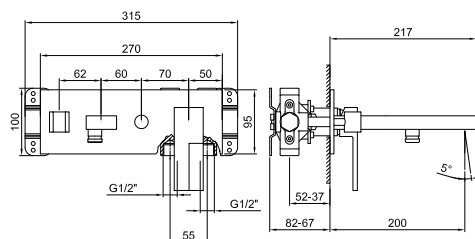
墙内预埋组件

铬色 19 02 3320A



总价

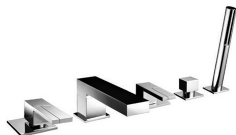
铬色



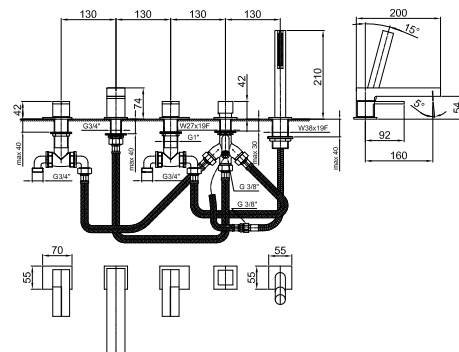
款式号. 5365S

缸边式浴缸龙头

- 龙头出水口长度16cm
 - 不带开关把手
 - 5孔
 - 按压式2向分水器
 - SUN系列手持花洒
 - 150cm 软管
 - 90°陶瓷阀芯
 - 3/4" 寸入水管
 - 供水软管
- 注意：水龙头把手5348/5349需要单独预定，请参看“开关把手”部分



铬色 38 02 5365S



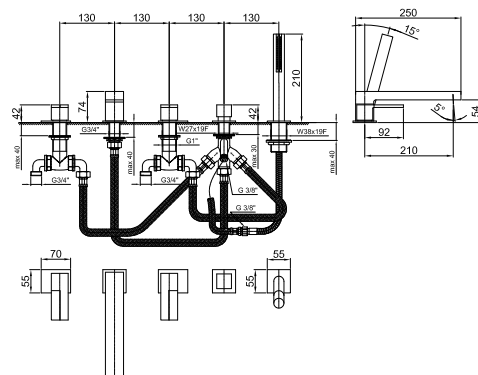
款式号. 5366S

缸边式浴缸龙头

- 龙头出水口长度21cm
 - 不带开关把手
 - 5孔
 - 按压式2向分水器
 - SUN系列手持花洒
 - 150cm 软管
 - 90°陶瓷阀芯
 - 3/4" 寸入水管
 - 供水软管
- 注意：水龙头把手5348/5349需要单独预定，请参看“开关把手”部分



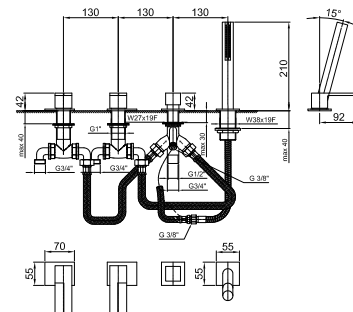
铬色 38 02 5366S



款式号. 5367S

缸边式浴缸龙头

- 不带开关把手
 - 不带龙头出水嘴
 - 4孔
 - 按压式2向分水器
 - SUN系列手持花洒
 - 150cm 软管
 - 90°陶瓷阀芯
 - 3/4" 寸入水管
 - 供水软管
- 注意：水龙头把手5348/5349需要单独预定，
请参看“开关把手”部分



铬色

38 02 5367S

落地式浴缸混合龙头

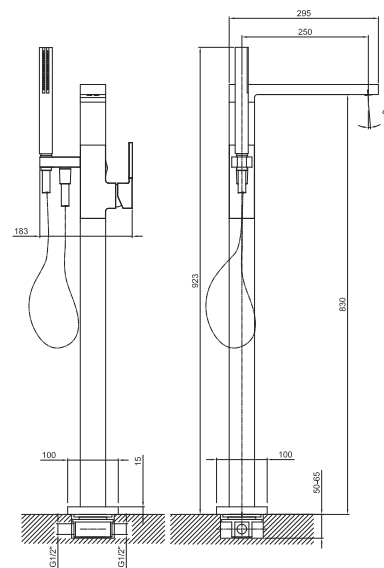
- 龙头出水口长度25cm
 - 不带开关把手
 - 按压式2向分水器
 - SUN系列手持花洒
 - 手持花洒托架
 - 125cm PVC软管
 - 1/2" 寸入水管
 - 浴缸边落地柱
- 注意：水龙头把手3347需要单独预定，
请参看“开关把手”部分

款式号. 3380SB

外部组件

铬色

38 02 3380SB



款式号. 3380A

墙内预埋组件

总价

铬色

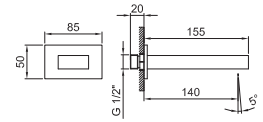
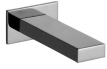
19 00 3380A



款式号. 3341

墙装式浴缸出水口

- 龙头出水口长度14cm
- 1/2" 寸入水管



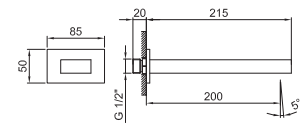
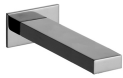
铬色

38 02 3341

款式号. 3345

墙装式浴缸出水口

- 龙头出水口长度20cm
- 1/2" 寸入水管



铬色

38 02 3345

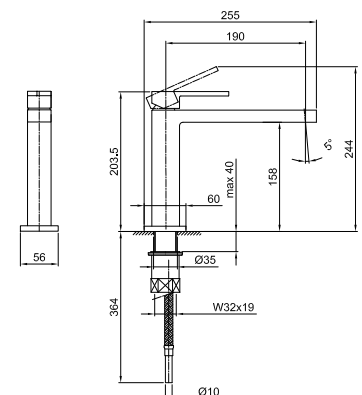
厨房龙头：传统阀芯

款式号. 3351SF

单孔式厨房水槽混合龙头

- 龙头出水口长度19cm
- 不带开关把手
- 流速限制器 8升/分钟 3 bar
- 供水软管
- 不带排水塞

注意：水龙头把手3348需要单独预定，
请参看“开关把手”部分



铬色

38 02 3351SF

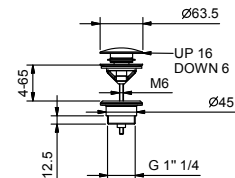
款式号. 8434

排水塞

- 1" 1/4
- 按压式去水塞
- 不带防溢孔的面盆
- 用于带防溢孔的面盆
- 通用的



备注：价格表末尾杂项部分中的完整整理表



铬色

91 02 8434

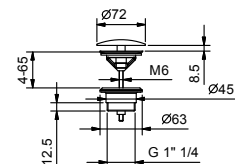
款式号. 8435

排水塞

- 1" 1/4
- 不带防溢孔的面盆
- 用于带防溢孔的面盆
- 自由出水
- 通用的



备注：价格表末尾杂项部分中的完整整理表



铬色

91 02 8435

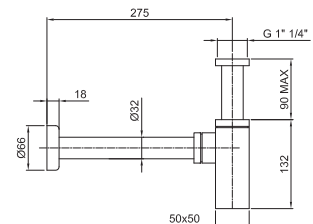
款式号. 9500

瓶式虹吸

- 方形
- 1" 1/4
- 用于面盆



备注：价格表末尾杂项部分中的完整整理表



铬色

91 02 9500

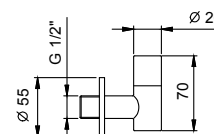
款式号. 8364

双过滤阀

- 带闭合开关
- 可拆卸过滤装置
- 1/2" 寸入水管



备注：价格表末尾杂项部分中的完整整理表



铬色

91 02 8364

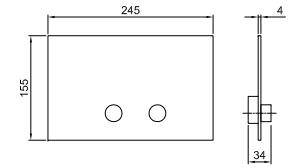
款式号. 8402

冲水控制板

- 基材：不锈钢
- 凸出的控制按钮
- 带圆形按钮
- 与GEBERIT SIGMA8, SIGMA12匹配
- 无可视固定装置



备注：价格表末尾杂项部分中的完整整理表



不锈钢抛光色

91 38 8402

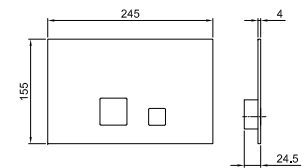
款式号. 8403

冲水控制板

- 基材：不锈钢
- 齐平控制
- 带方形按钮
- 与GEBERIT SIGMA8, SIGMA12匹配
- 无可视固定装置



备注：价格表末尾杂项部分中的完整整理表



不锈钢抛光色

91 38 8403

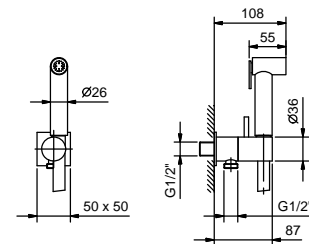
款式号. 8487

两功能水刷

- 用于清洁马桶
- 用于个人卫生清洁，配合淋浴开关使用
- 带手持花洒托架的取水栓
- 止水阀
- 基材：黄铜
- 方形底块
- 120cm PVC软管
- 1/2" 寸入水管



备注：价格表末尾杂项部分中的完整整理表



铬色

91 02 8487

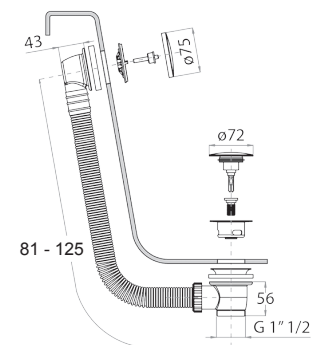
款式号. W001

浴缸排水

- 带开关把手
- 带排水



备注：价格表末尾杂项部分中的完整整理表



铬色

91 02 W001

款式号. W002

浴缸排水

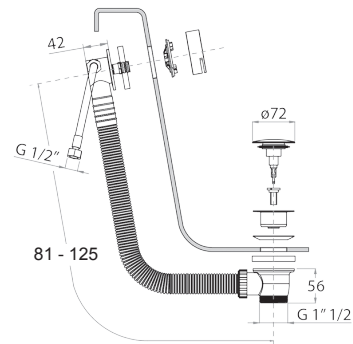
- 带开关把手
- 浴缸防溢排水口
- 带排水

备注：价格表末尾杂项部分中的完整整理表



银色

91 02 W002





Fratelli Fantini Spa

Pella (Novara), Italy - t. +39 0322 918411

fantini@fantini.it - www.fantini.it