

FONTANE BIANCHE

MANUEL TECHNIQUE

FONTANE BIANCHE

Design Elisa Ossino



P5 P404B+P404A - P5 P404C

LAVABO pag. 9

BIDET pag. 15

DOUCHE pag. 17

BAIN-DOUCHE pag. 28

Informations techniques

Tous les mélangeurs et mitigeurs de la série FONTANE BIANCHE sont livrés AVEC MANETTES.

Tous les mitigeurs lavabo et bidet sont équipés de **limites de débit** 5 l/min.

- VERSION CARTOUCHE PROGRESSIVE

En tournant la manette à droite de 180° le passage est: **eau froide > eau mitigée > eau chaude.**

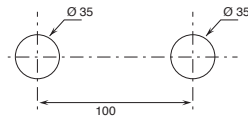
- VERSION CARTOUCHE TRADITIONNELLE

Le débit d'eau se règle en soulevant et en baissant la manette.

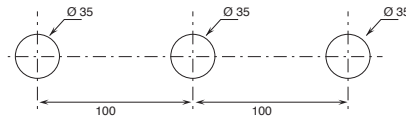
La température se règle en tournant la manette à droite et à gauche.

PERÇAGE DU SANITAIRE:

- Mitigeur lavabo 2 trous.



- Mélangeur lavabo 3 trous.

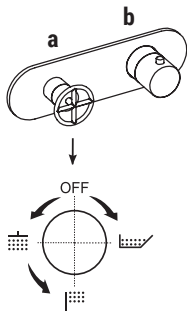


Le mitigeur thermostatique douche à incastrier 3/4" est disponible:

- art. P331B+D331A - 1 sortie

- art. P372B+D372A - 2 sorties

- art. P373B+D373A - 3 sorties



EXEMPLE:

art. P373B+D373A

a) inverseur à rotation avec fermeture - Partant de la position centrale (fermé) tourner droite pour actionner la 1ère sortie, tourner gauche pour actionner la 2ème et 3ème sortie consécutivement

b) commande pour régler la température.

Matériaux de base:

- Laiton

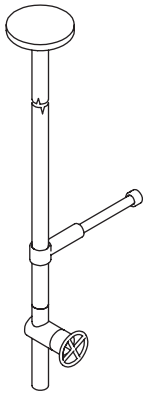
P5 Matt Gun Metal PVD

* Pour eventuelles pièces détachées, accessoires, articles divers et rallonges consulter les sections appropriées du tarif

CARTOUCHE PROGRESSIVE

Mitigeur lavabo à plafond

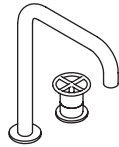
_ bec 135 cm



P404B+P404A
SANS VIDAGE

Mitigeur lavabo 2 trous

_entraxe bec 18,2 cm



P107W
SANS VIDAGE

Mitigeur bidet monotrou

_entraxe bec 13,4 cm



P008W
SANS VIDAGE
P008
AVEC VIDAGE

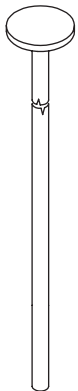
Mitigeur sur plan



P495

Bec lavabo à plafon

_ bec 140 cm



P494

Bec lavabo sur plan

_entraxe bec 18,2 cm



8441

Bec pour mitigeur lavabo mural

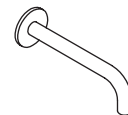
_entraxe bec 15 cm



8442

Bec pour mitigeur lavabo mural

_entraxe bec 20 cm



8443

CARTOUCHE TRADITIONNELLE

Mitigeur lavabo mural

_entraxe bec 15 cm



P110B+M011A
SANS VIDAGE

Mitigeur lavabo mural

_entraxe bec 20 cm

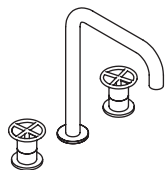


P113B+M011A
SANS VIDAGE

TÊTES CÉRAMIQUES 1/4 DE TOUR

Mélangeur lavabo 3 trous

_entraxe bec 18,2 cm

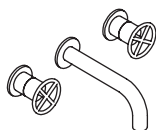


P007W
SANS VIDAGE

P007
AVEC VIDAGE

Mélangeur lavabo mural

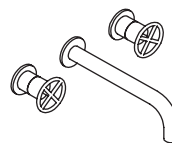
_entraxe bec 15 cm



P010B+R010A
SANS VIDAGE

Mélangeur lavabo mural

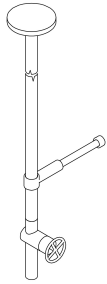
_entraxe bec 20 cm



P013B+R010A
SANS VIDAGE

lead \varnothing free**Mitigeur lavabo à plafond**

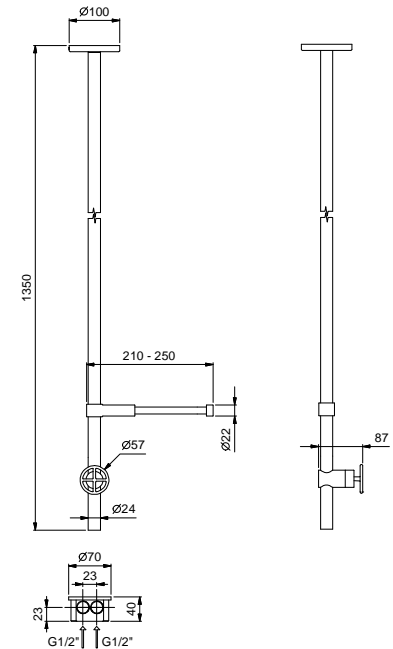
- bec 135 cm
- manette
- SANS VIDAGE
- limiteur de débit 5 l/min à 3 bar

P404B**Partie externe**

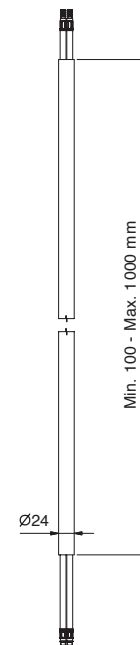
Matt Gun Metal PVD 47 P5 P404B

P404A**Pièce Partie à encastrer**

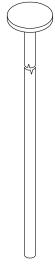
47 00 P404A

**Rallonges pour art. P404B+P404A**

Art. 8444 - 10 cm	Matt Gun Metal PVD	47 P5 8444
Art. 8445 - 20 cm	Matt Gun Metal PVD	47 P5 8445
Art. 8446 - 30 cm	Matt Gun Metal PVD	47 P5 8446
Art. 8447 - 40 cm	Matt Gun Metal PVD	47 P5 8447
Art. 8437 - 50 cm	Matt Gun Metal PVD	47 P5 8437
Art. 8448 - 60 cm	Matt Gun Metal PVD	47 P5 8448
Art. 8449 - 70 cm	Matt Gun Metal PVD	47 P5 8449
Art. 8450 - 80 cm	Matt Gun Metal PVD	47 P5 8450
Art. 8451 - 90 cm	Matt Gun Metal PVD	47 P5 8451
Art. 8438 - 100 cm	Matt Gun Metal PVD	47 P5 8438



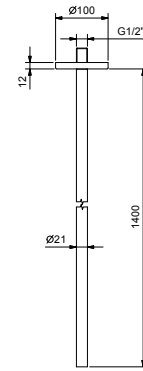
P494
lead \emptyset free



Bec lavabo à plafond

- bec 140 cm
- limiteur de débit 5 l/min à 3 bar
- SANS VIDAGE

On recommande l'utilisation en combinaison avec art. P495 et P063B+M063A



Matt Gun Metal PVD

47 P5 P494

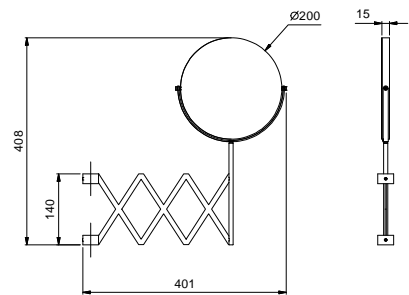
P404C



Miroir

- Ø 20 cm
- grossissement 2x
- avec pantographe fixe

N.B. Le miroir doit toujours être commandé avec le mitigeur P404B+P404A



Matt Gun Metal PVD

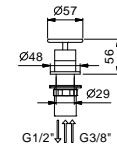
47 P5 P404C

P495
lead \emptyset free



Mitigeur sur plan

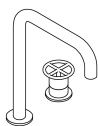
- manette
- flexibles d'alimentation



Matt Gun Metal PVD

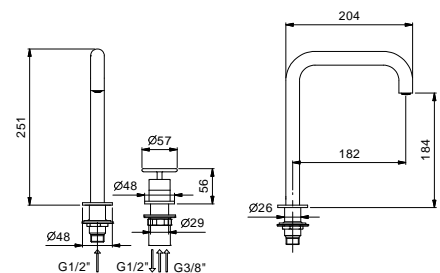
47 P5 P495

P107W
lead \emptyset free



Mitigeur lavabo 2 trous

- entraxe bec 18,2 cm
- manette
- limiteur de débit 5 l/min à 3 bar
- SANS VIDAGE
- flexibles d'alimentation



Matt Gun Metal PVD

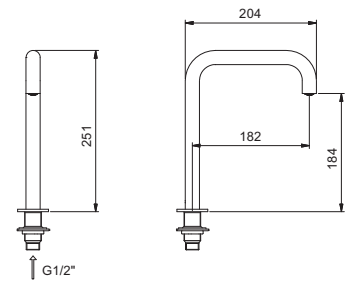
47 P5 P107W

8441
lead \emptyset free

Bec lavabo installation sur plan

- entraxe bec 18,2 cm
- limiteur de débit 5 l/min à 3 bar
- SANS VIDAGE

On recommande l'utilisation en combinaison avec art. P495 et P063B+M063A



Matt Gun Metal PVD

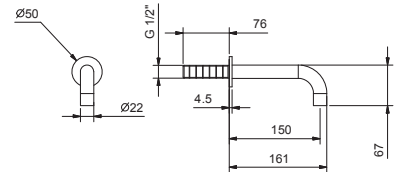
47 P5 8441

8442
lead \emptyset free

Bec lavabo mural

- entraxe bec 15 cm
- limiteur de débit 5 l/min à 3 bar
- entrée en 1/2"

On recommande l'utilisation en combinaison avec art. P495 et P063B+M063A



Matt Gun Metal PVD

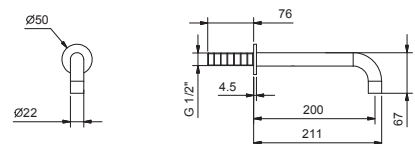
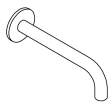
47 P5 8442

8443
lead \emptyset free

Bec lavabo mural

- entraxe bec 20 cm
- limiteur de débit 5 l/min à 3 bar
- entrée en 1/2"

On recommande l'utilisation en combinaison avec art. P495 et P063B+M063A



Matt Gun Metal PVD

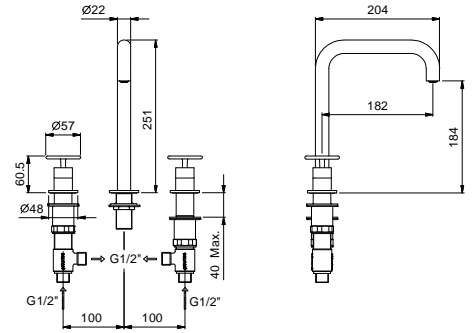
47 P5 8443

P007W
lead \emptyset free



Mélangeur lavabo 3 trous

- entraxe bec 18,2 cm
- manettes
- limiteur de débit 5 l/min à 3 bar
- tête céramique 90°
- flexibles d'alimentation
- SANS VIDAGE



Matt Gun Metal PVD

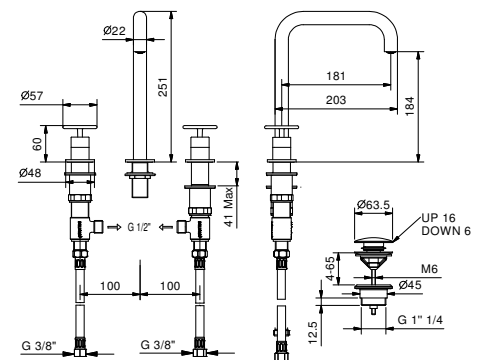
47 P5 P007W

P007
lead \emptyset free



Mélangeur lavabo 3 trous

- entraxe bec 18,2 cm
- manettes
- limiteur de débit 5 l/min à 3 bar
- tête céramique 90°
- flexibles d'alimentation
- AVEC VIDAGE clapet à pression



Matt Gun Metal PVD

47 P5 P007

lead \emptyset free

Mélangeur lavabo mural

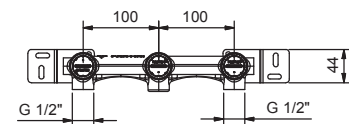
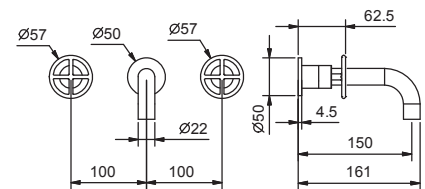
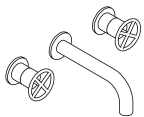
- entraxe bec 15 cm
- manettes
- limiteur de débit 5 l/min à 3 bar
- tête céramique 90°
- entrées en 1/2"
- SANS VIDAGE

P010B

Partie externe

Matt Gun Metal PVD

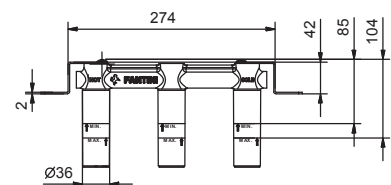
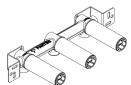
47 P5 P010B



R010A

Piece Partie à encastrer

44 00 R010A



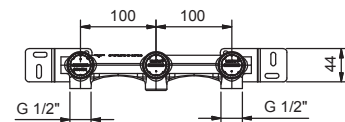
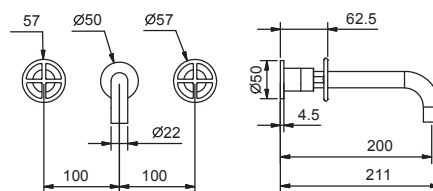
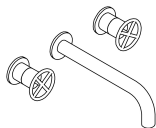
lead \varnothing free**Mélangeur lavabo mural**

- entraxe bec 20 cm
- manettes
- limiteur de débit 5 l/min à 3 bar
- tête céramique 90°
- entrées en 1/2"
- SANS VIDAGE

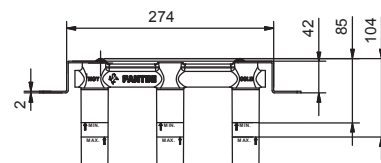
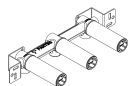
P013B**Partie externe**

Matt Gun Metal PVD

47 P5 P013B

**R010A****Pièce Partie à encastrer**

44 00 R010A

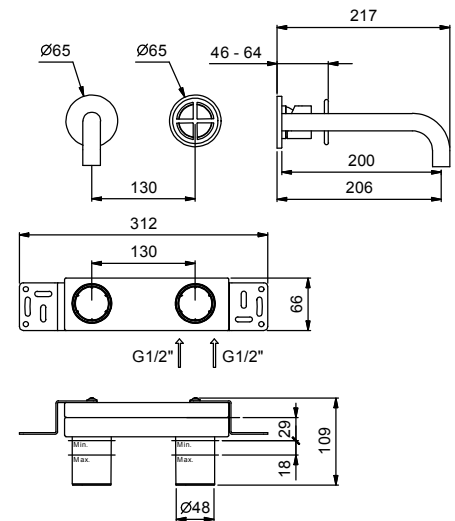


lead \varnothing free**Mitigeur lavabo mural**

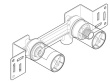
- entraxe bec 20 cm
- manette
- limiteur de débit 5 l/min à 3 bar
- entrées en 1/2"
- SANS VIDAGE

P113B**Partie externe**

Matt Gun Metal PVD 47 P5 P113B

**M011A****Piece Partie à encastrer**

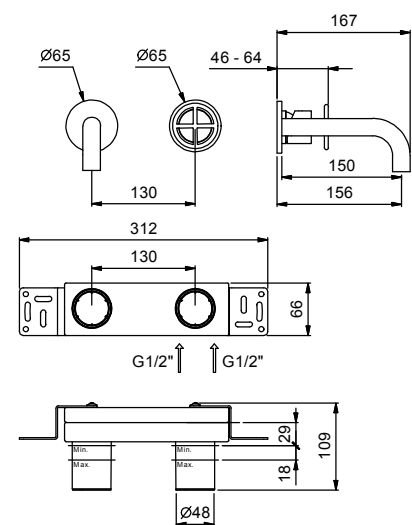
44 00 M011A

lead \varnothing free**Mitigeur lavabo mural**

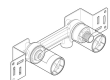
- entraxe bec 15 cm
- manette
- limiteur de débit 5 l/min à 3 bar
- entrées en 1/2"
- SANS VIDAGE

P110B**Partie externe**

Matt Gun Metal PVD 47 P5 P110B

**M011A****Piece Partie à encastrer**

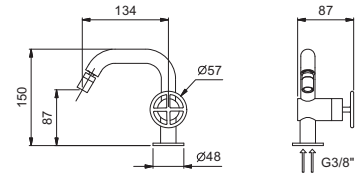
44 00 M011A



P008W

Mitigeur bidet monotrou

- entraxe bec 13,4 cm
- manette
- limiteur de débit 5 l/min à 3 bar
- aérateur orientable
- flexibles d'alimentation
- SANS VIDAGE



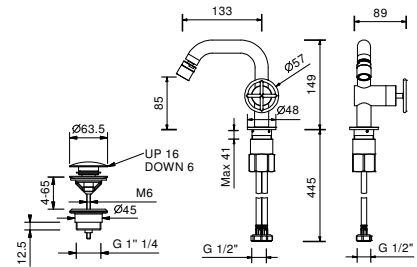
Matt Gun Metal PVD

47 P5 P008W

P008

Mitigeur bidet monotrou

- entraxe bec 13,4 cm
- manette
- limiteur de débit 5 l/min à 3 bar
- aérateur orientable
- flexibles d'alimentation
- AVEC VIDAGE clapet à pression



Matt Gun Metal PVD

47 P5 P008

CARTOUCHE TRADITIONNELLE

Mitigeur douche à encastrer

_entrées en 1/2"



P063B+M063A

1 sortie



P685B+M585A

2 sorties



P685B+M685A

2 sorties



P687B+M587A

3 sorties



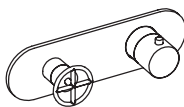
P687B+M687A

3 sorties

CARTOUCHE THERMOSTATIQUE

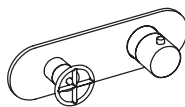
Mitigeur douche à encastrer

_entrées en 3/4"



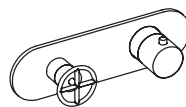
P331B+D331A

1 sortie



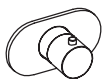
P372B+D372A

2 sorties



P373B+D373A

3 sorties



P300B+D300A



P391B+D391A

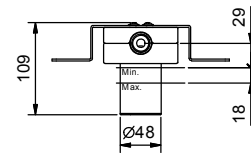
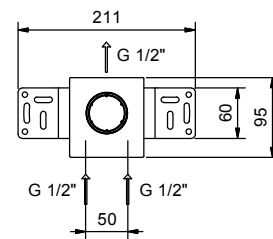
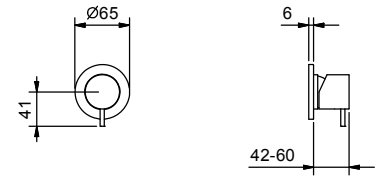
robinet d'arrêt

Mitigeur douche à encastrer

- manette
- **1 sortie** en 1/2"
- entrées en 1/2"
- isolation acoustique

P063B**Partie externe**

Matt Gun Metal PVD 47 P5 P063B

**M063A****Piece Partie à encastrer**

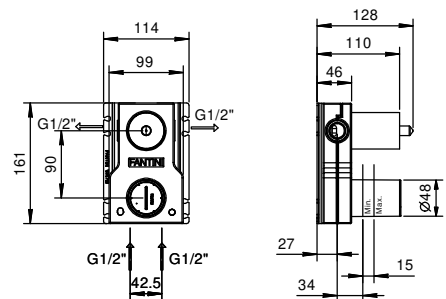
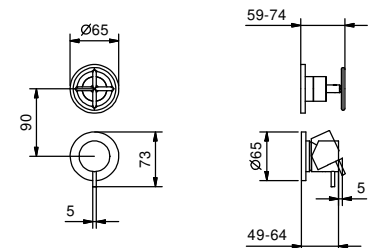
44 00 M063A

**Mitigeur douche à encastrer**

- manettes
- inverseur **2 sorties** à rotation
- entrées en 1/2"
- isolation acoustique
- seulement installation verticale

P685B**Partie externe**

Matt Gun Metal PVD 47 P5 P685B

**M585A****Piece Partie à encastrer**

44 00 M585A

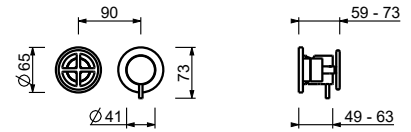


Mitigeur douche à encastrer

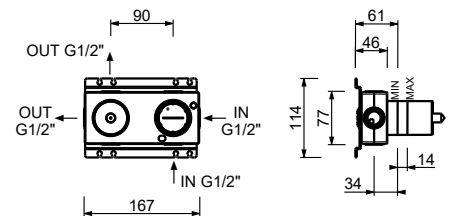
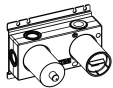
- manettes
- inverseur **2 sorties** à rotation
- entrées en 1/2"
- isolation acoustique
- seulement installation horizontale

P685B**Partie externe**

Matt Gun Metal PVD 47 P5 P685B

**M685A****Piece Partie à encastrer**

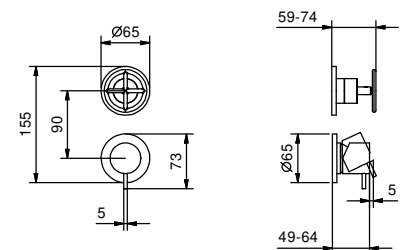
44 00 M685A

**Mitigeur douche à encastrer**

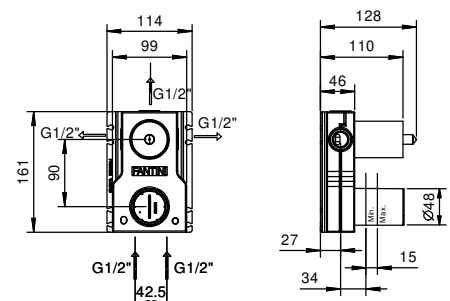
- manettes
- inverseur **3 sorties** à rotation
- entrées en 1/2"
- isolation acoustique
- seulement installation verticale

P687B**Partie externe**

Matt Gun Metal PVD 47 P5 P687B

**M587A****Piece Partie à encastrer**

44 00 M587A

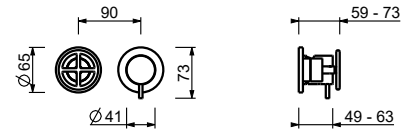


Mitigeur douche à encastrer

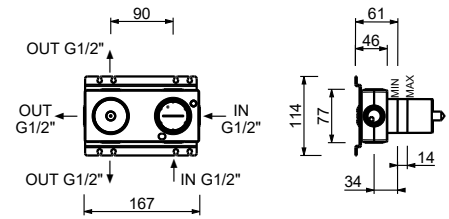
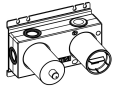
- manettes
- inverseur **3 sorties** à rotation
- entrées en 1/2"
- seulement installation horizontale
- isolation acoustique

P687B**Partie externe**

Matt Gun Metal PVD 47 P5 P687B

**M687A****Pièce Partie à encastrer**

44 00 M687A

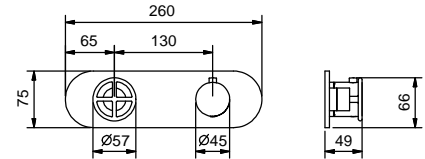
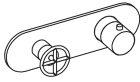


Mitigeur thermostatique douche à encastrer 3/4"

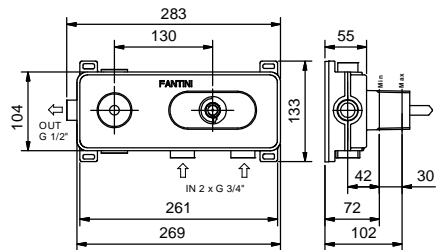
- manettes
- **1 sortie** en 1/2"
- seulement installation horizontale
- entrées en 3/4"

P331B**Partie externe**

Matt Gun Metal PVD 47 P5 P331B

**D331A****Pièce Partie à encastrer**

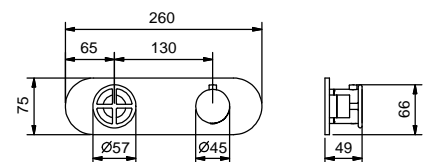
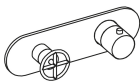
19 00 D331A

**Mitigeur thermostatique douche à encastrer 3/4"**

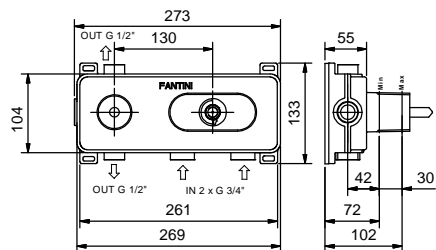
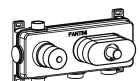
- manettes
- inverseur **2 sorties** à rotation avec arrêt
- seulement installation horizontale
- entrées en 3/4"

P372B**Partie externe**

Matt Gun Metal PVD 47 P5 P372B

**D372A****Pièce Partie à encastrer**

19 00 D372A

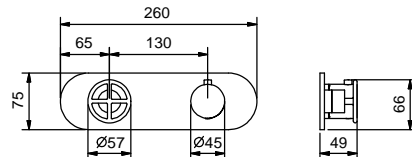
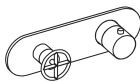


Mitigeur thermostatique douche à encastrer 3/4"

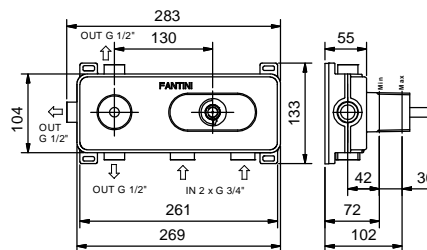
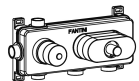
- manettes
- inverseur **3 sorties** à rotation avec arrêt
- seulement installation horizontale
- entrées en 3/4"

P373B**Partie externe**

Matt Gun Metal PVD 47 P5 P373B

**D373A****Piece Partie à encastrer**

19 00 D373A

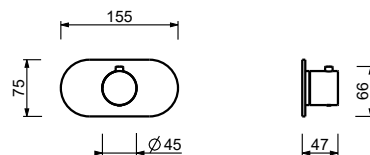
**Mitigeur thermostatique douche à encastrer 3/4"**

- manette
- entrées en 3/4"
- isolation acoustique
- sans robinets d'arrêt **à commander séparément**

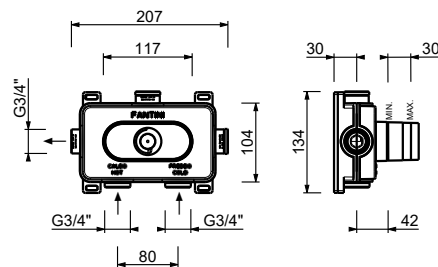
N.B. Ce mitigeur doit toujours être commandé avec robinet d'arrêt P391B+D391A

P300B**Partie externe**

Matt Gun Metal PVD 47 P5 P300B

**D400A****Piece Partie à encastrer**

19 00 D400A

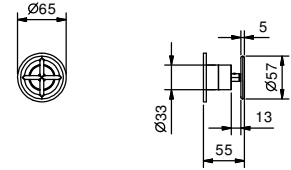


Robinet d'arrêt 3/4"

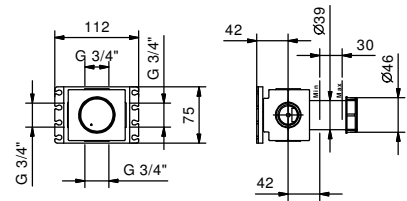
- manette
- tête céramique 90°
- entrées en 3/4"
- isolation acoustique

P391B**Partie externe**

Matt Gun Metal PVD 47 P5 P391B

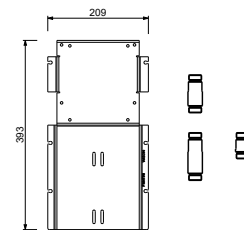
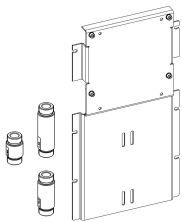
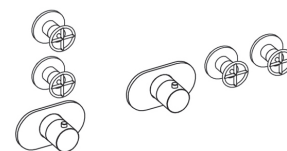
**D391A****Pièce Partie à encastrer**

19 00 D391A

**W213****Optionnel : Système "Easy Fix"**

Plaques et connexions :

- pour montage horizontal ou vertical facilité pour thermostatiques
- pour montage art. D400A / D391A - **1 sortie**
- pour montage D400A / D391A (2 PCS) - **2 sorties**

**EXEMPLE DE COMBINAISONS - 1 SORTIE****EXEMPLE DE COMBINAISONS - 2 SORTIES**

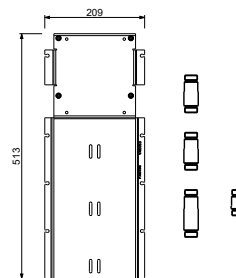
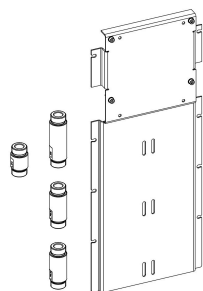
91 00 W213

W214

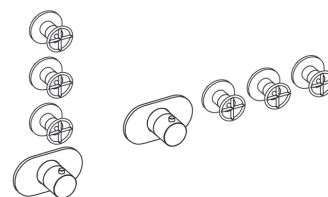
Optionnel : Système "Easy Fix"

Plaques et connexions :

- pour montage horizontal ou vertical facilité pour thermostatiques
- pour montage D400A / D391A (3 PCS) - **3 sorties**



EXEMPLE DE COMBINAISONS - 3 SORTIES

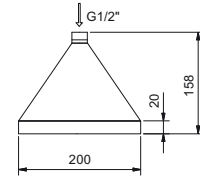
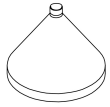


91 00 W214

8106**Pomme de douche jet pluie**

- Ø 20 cm
- limiteur de débit 12 l/min à 3 bar
- système anticalcaire
- entrée en 1/2"
- clapet anti-retour

N.B. Conditions nécessaires pour le fonctionnement correct: débit min.: 10 l/min

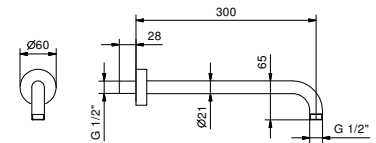
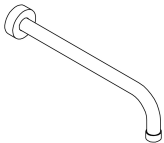


Matt Gun Metal PVD

47 P5 8106

8027**Bras de douche**

- longueur 30 cm
- rosace rond
- pour installation murale
- entrée en 1/2"

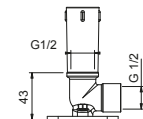


Matt Gun Metal PVD

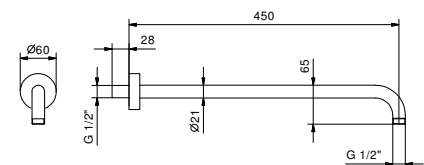
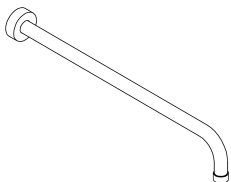
47 P5 8027

OPTIONNEL: Partie encastrée pour placoplâtre**W046**

91 00 W046

**8028****Bras de douche**

- longueur 45 cm
- rosace rond
- pour installation murale
- entrée en 1/2"

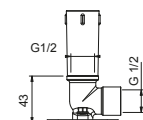


Matt Gun Metal PVD

47 P5 8028

OPTIONNEL: Partie encastrée pour placoplâtre**W046**

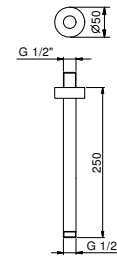
91 00 W046



9236

Bras de douche

- longueur 25 cm
- rosace rond
- pour installation plafond
- entrée en 1/2"



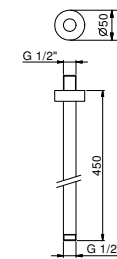
Matt Gun Metal PVD

47 P5 9236

9237

Bras de douche

- longueur 45 cm
- rosace rond
- pour installation plafond
- entrée en 1/2"



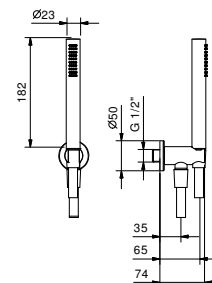
Matt Gun Metal PVD

47 P5 9237

8093

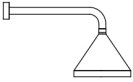

Combiné de douche


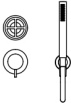
- douchette FIT
- prise d'eau avec support douchette
- rosace rond
- flexible PVC 150 cm
- entrée en 1/2"



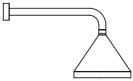
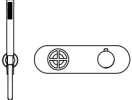
Matt Gun Metal PVD


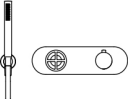
47 P5 8093

SET DE DOUCHE.1	Art.	Description	Finitions
	8106	Pomme de douche jet pluie	P5 Matt Gun Metal PVD
	8027	Bras de douche	
	P685B+M585A	Mitigeur douche à encastrer	
	8093	Combiné de douche	
			

SET DE DOUCHE.2	Art.	Description	Finitions
	8106	Pomme de douche jet pluie	P5 Matt Gun Metal PVD
	9237	Bras de douche	
	P685B+M585A	Mitigeur douche à encastrer	
	8093	Combiné de douche	
			

DOUCHE : compositions cartouche thermostatique

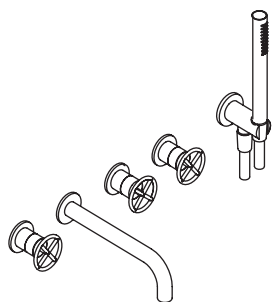
SET DE DOUCHE.1	Art.	Description	Finitions
	8106	Pomme de douche jet pluie	P5 Matt Gun Metal PVD
	8027	Bras de douche	
	P372B+D372A	Mitigeur thermostatique douche à encastrer 3/4"	
	8093	Combiné de douche	
			

SET DE DOUCHE.2	Art.	Description	Finitions
	8106	Pomme de douche jet pluie	P5 Matt Gun Metal PVD
	9237	Bras de douche	
	P372B+D372A	Mitigeur thermostatique douche à encastrer 3/4"	
	8093	Combiné de douche	
			

TÊTES CÉRAMIQUES 1/4 DE TOUR

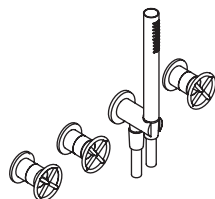
Mélangeur bain-douche à encastrer

_entrées en 1/2"



P019B+P019A

2 sorties

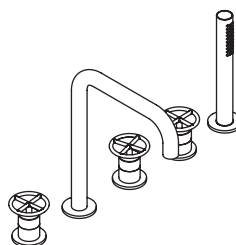


P017B+P017A

2 sorties

Mélangeur bain-douche sur gorge

_entrées en 1/2"



P065

2 sorties

CARTOUCHE TRADITIONNELLE

Mitigeur bain-douche installation au sol

_entrées en 1/2"



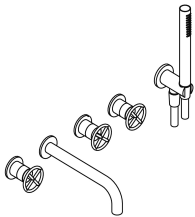
P080B+R080A

2 sorties

Mélangeur bain-douche à encastrer

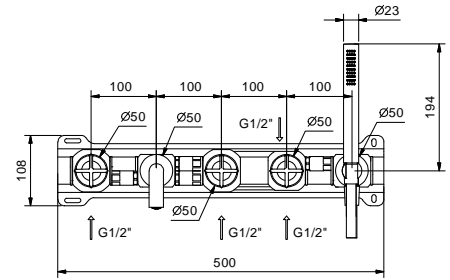
- entraxe bec 20 cm
- manettes
- manette ouverture/fermeture avec réglage débit et température douchette
- douchette FIT
- prise d'eau avec support douchette
- flexible PVC 150 cm
- tête céramique 90°
- entrées en 1/2"

P019B

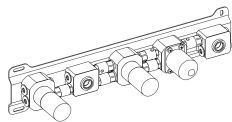


Partie externe

Matt Gun Metal PVD 47 P5 P019B

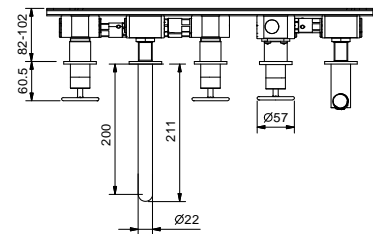


P019A



Pièce Partie à encastrer

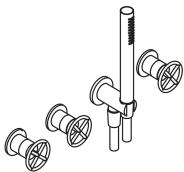
47 00 P019A



Mélangeur bain-douche à encastrer

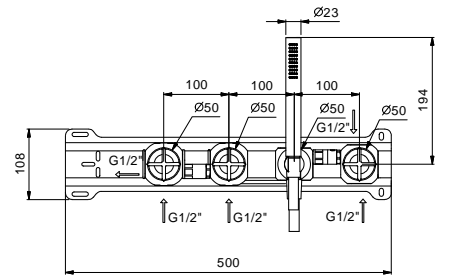
- sans bec
- manettes
- manette ouverture/fermeture avec réglage débit et température douchette
- douchette FIT
- prise d'eau avec support douchette
- flexible PVC 150 cm
- tête céramique 90°
- entrées en 1/2"

P017B

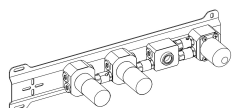


Partie externe

Matt Gun Metal PVD 47 P5 P017B

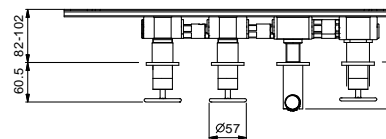


P017A



Pièce Partie à encastrer

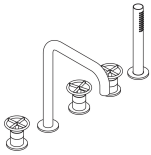
47 00 P017A



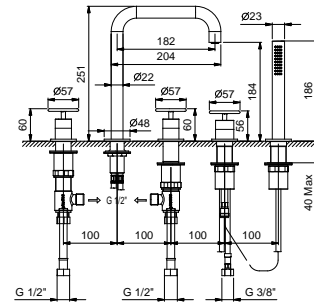
P065

Mélangeur bain-douche sur gorge

- entraxe bec 18,2 cm
- manettes
- 5 trous
- manette ouverture/fermeture avec réglage débit et température
- douchette
- douchette FIT
- flexible 150 cm
- tête céramique 90°
- entrées en 1/2"
- flexibles d'alimentation



Matt Gun Metal PVD 47 P5 P065



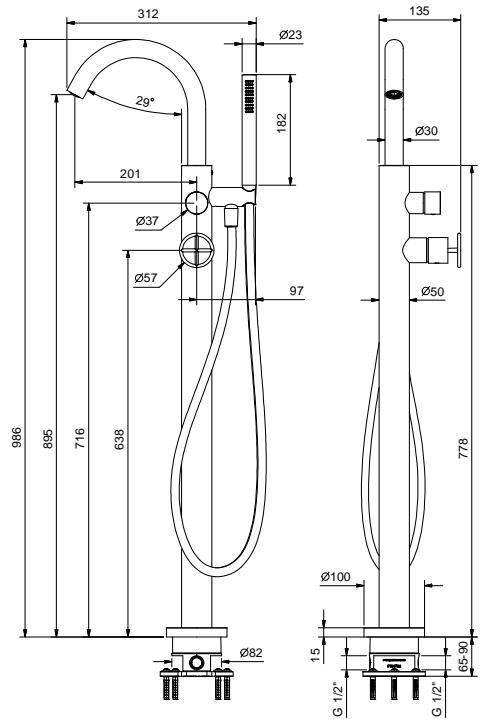
Mitigeur bain-douche installation au sol

- entraxe bec 20,1 cm
- manette
- douchette FIT
- support douchette
- flexible 150 cm
- entrées en 1/2"
- sur colonne

P080B

Partie externe

Matt Gun Metal PVD 47 P5 P080B



Piece Partie à encastrer

44 00 R080A

R080A

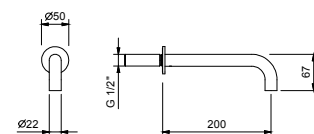


BAIN-DOUCHE : becs

8454

Bec pour mitigeur bain-douche mural

- entraxe bec 20 cm
- limiteur de débit 5 l/min à 3 bar
- entrée en 1/2"



Matt Gun Metal PVD 47 P5 8454