

# ICONA DECO系列

技术说明书

# ICONA DECO系列



## 面盆龙头

1/4转陶瓷阀芯 页. 14

## 妇洗器

1/4转陶瓷阀芯 页. 17

## 淋浴系列

传统阀芯 页. 19

恒温阀芯 页. 21

淋浴：传统阀芯组合 页. 28

淋浴：恒温阀芯组合 页. 29

浴缸龙头 页. 31

## 厨房系统

1/4转陶瓷阀芯 页. 33

杂项物品 页. 34

## 技术信息

### ICONA DECO系列水龙头（配有手柄）

所有的面盆和净身盆龙头均配有5 l / m限流器。

#### 面盆穿孔：

- 面盆龙头组及单孔妇洗器龙头，孔径

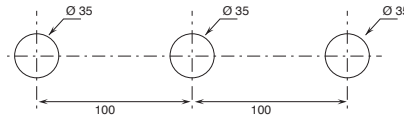


- 三孔式面盆龙头组.

款式. R107

款式. R106

款式. R104

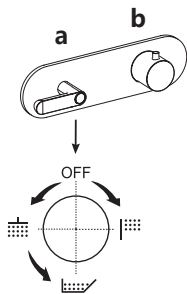


#### 3/4预埋式恒温淋浴龙头适用：

- 款式. R831B+D331A - 单向出水

- 款式. R872B+D372A - 两向出水

- 款式. R873B+D373A - 三向出水



例如:

款式. R873B+D373A

a) 带闭合装置的旋钮式分水器 - 初始为正中心位置，朝右旋转可开启1号出水口，

旋转回原位可以关闭水流，朝左旋转可依次开启2号及3号出水口。

b) 温度调节控制柄。

#### 基材：

- 黄铜

02 铬色

13 哑光黑色(劳尔色卡9005)

95 Nickel PVD

P5 Matt Gun Metal PVD

P6 Matt British Gold PVD

P9 Matt Copper PVD

Q7 Pure Brass PVD

Q8 Raw Metal PVD

\* 有关备件、配件、杂项型号和延长件，请参阅特定价目表部分

1/4转陶瓷阀芯

**三孔式面盆龙头组**  
龙头出水口长度16cm



**R107W**  
不带排水

**R107**  
带下水

**三孔式面盆龙头组**  
龙头出水口长度14,5cm



**R106W**  
不带排水

**R106**  
带下水

**三孔式面盆龙头组**  
龙头出水口长度14,5cm



**R104W**  
不带排水

**R104**  
带下水

**墙装面盆龙头组**  
龙头出水口长度15cm



**R110B+R010A**  
不带排水

**墙装面盆龙头组**  
龙头出水口长度20cm



**R113B+R010A**  
不带排水

**三孔式妇洗器**  
龙头出水口长度13cm



**R108W**  
不带排水

**R108**  
带下水

厨房水槽：总表

1/4转陶瓷阀芯

**厨房龙头组**  
龙头出水口长度21,5cm



**R151**  
不带排水

## 款式号. R107W

lead $\varnothing$ free

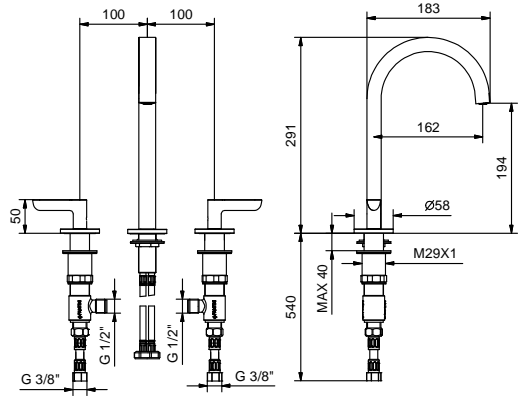
### 三孔式面盆龙头

- 龙头出水口长度16cm
- 开关手柄
- 流速限制器 5升/分钟 3 bar
- 90°陶瓷阀芯
- 供水软管
- 不带排水塞



铬色  
哑光黑  
Nickel PVD  
Matt Gun Metal PVD  
Matt British Gold PVD  
Matt Copper PVD  
Pure Brass PVD  
Raw Metal PVD

53 Q2 R107W  
53 I3 R107W  
53 95 R107W  
53 P5 R107W  
53 P6 R107W  
53 P9 R107W  
53 Q7 R107W  
53 Q8 R107W



## 款式号. R107

lead $\varnothing$ free

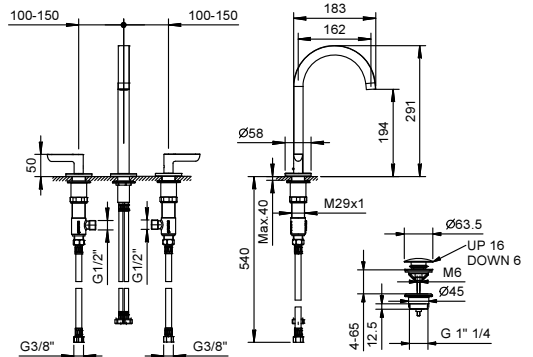
### 三孔式面盆龙头

- 龙头出水口长度16cm
- 开关手柄
- 流速限制器 5升/分钟 3 bar
- 90°陶瓷阀芯
- 供水软管
- 按压式去水塞



铬色  
哑光黑  
Nickel PVD  
Matt Gun Metal PVD  
Matt British Gold PVD  
Matt Copper PVD  
Pure Brass PVD  
Raw Metal PVD

53 Q2 R107  
53 I3 R107  
53 95 R107  
53 P5 R107  
53 P6 R107  
53 P9 R107  
53 Q7 R107  
53 Q8 R107



## 款式号. R106W

lead $\varnothing$ free

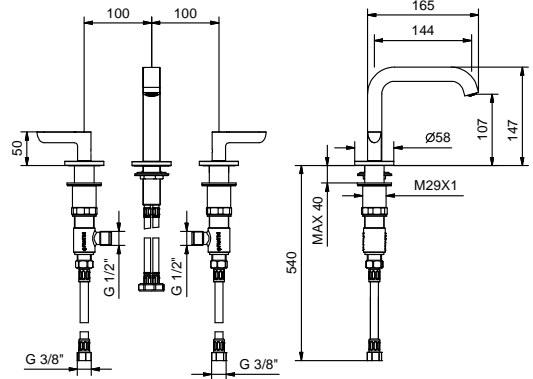
### 三孔式面盆龙头

- 龙头出水口长度14.5cm
- 开关手柄
- 流速限制器 5升/分钟 3 bar
- 90°陶瓷阀芯
- 供水软管
- 不带排水塞



铬色  
哑光黑  
Nickel PVD  
Matt Gun Metal PVD  
Matt British Gold PVD  
Matt Copper PVD  
Pure Brass PVD  
Raw Metal PVD

53 Q2 R106W  
53 I3 R106W  
53 95 R106W  
53 P5 R106W  
53 P6 R106W  
53 P9 R106W  
53 Q7 R106W  
53 Q8 R106W



## 款式号. R106

lead $\varnothing$ free

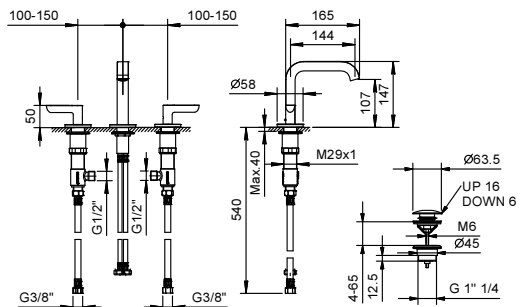
### 三孔式面盆龙头

- 龙头出水口长度14.5cm
- 开关手柄
- 流速限制器 5升/分钟 3 bar
- 90°陶瓷阀芯
- 供水软管
- 按压式去水塞



铬色  
哑光黑  
Nickel PVD  
Matt Gun Metal PVD  
Matt British Gold PVD  
Matt Copper PVD  
Pure Brass PVD  
Raw Metal PVD

53 Q2 R106  
53 I3 R106  
53 95 R106  
53 P5 R106  
53 P6 R106  
53 P9 R106  
53 Q7 R106  
53 Q8 R106



## 款式号. R104W

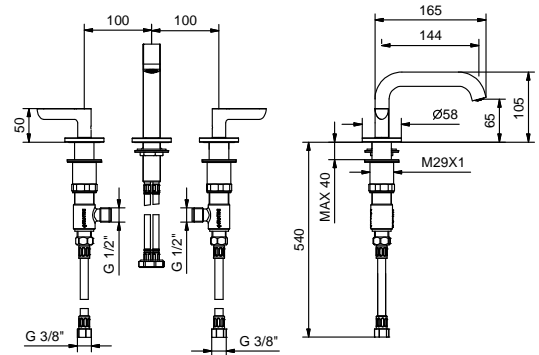
lead∅free

### 三孔式面盆龙头

- 龙头出水口长度14.5cm
- 开关手柄
- 流速限制器 5升/分钟 3 bar
- 90°陶瓷阀芯
- 供水软管
- 不带排水塞



铬色	53 Q2 R104W
哑光黑	53 13 R104W
Nickel PVD	53 95 R104W
Matt Gun Metal PVD	53 P5 R104W
Matt British Gold PVD	53 P6 R104W
Matt Copper PVD	53 P9 R104W
Pure Brass PVD	53 Q7 R104W
Raw Metal PVD	53 Q8 R104W



## 款式号. R104

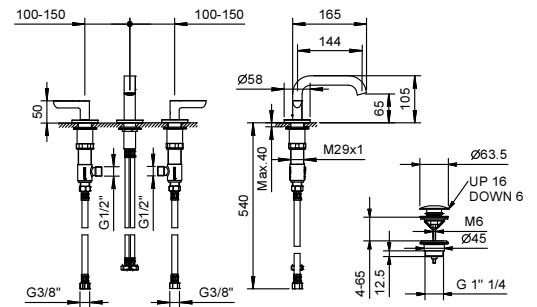
lead∅free

### 三孔式面盆龙头

- 龙头出水口长度14.5cm
- 开关手柄
- 流速限制器 5升/分钟 3 bar
- 90°陶瓷阀芯
- 供水软管
- 按压式去水塞



铬色	53 Q2 R104
哑光黑	53 13 R104
Nickel PVD	53 95 R104
Matt Gun Metal PVD	53 P5 R104
Matt British Gold PVD	53 P6 R104
Matt Copper PVD	53 P9 R104
Pure Brass PVD	53 Q7 R104
Raw Metal PVD	53 Q8 R104



lead∅free

### 墙出面盆龙头

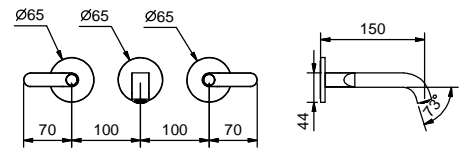
- 龙头出水口长度15cm
- 开关手柄
- 流速限制器 5升/分钟 3 bar
- 90°陶瓷阀芯
- 1/2" 寸入水管
- 不带排水塞

## 款式号. R110B

### 外部组件



铬色	53 Q2 R110B
哑光黑	53 13 R110B
Nickel PVD	53 95 R110B
Matt Gun Metal PVD	53 P5 R110B
Matt British Gold PVD	53 P6 R110B
Matt Copper PVD	53 P9 R110B
Pure Brass PVD	53 Q7 R110B
Raw Metal PVD	53 Q8 R110B



## 款式号. R010A

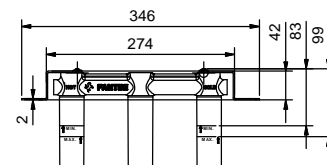
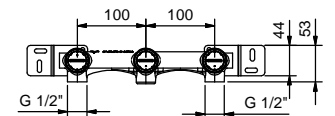
### 墙内预埋组件

44 00 R010A



总价

铬色	
哑光黑	
Nickel PVD	
Matt Gun Metal PVD	
Matt British Gold PVD	
Matt Copper PVD	
Pure Brass PVD	
Raw Metal PVD	



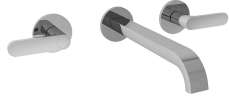
lead∅free

## 墙出面盆龙头

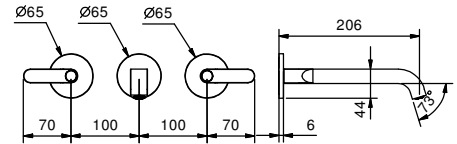
- 龙头出水口长度20cm
- 开关手柄
- 流速限制器 5升/分钟 3 bar
- 90°陶瓷阀芯
- 1/2" 寸入水管
- 不带排水塞

款式号. R113B

## 外部组件



铬色	53 02 R113B
哑光黑	53 13 R113B
Nickel PVD	53 95 R113B
Matt Gun Metal PVD	53 P5 R113B
Matt British Gold PVD	53 P6 R113B
Matt Copper PVD	53 P9 R113B
Pure Brass PVD	53 Q7 R113B
Raw Metal PVD	53 Q8 R113B

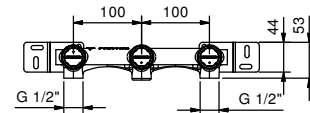


款式号. R010A

## 墙内预埋组件

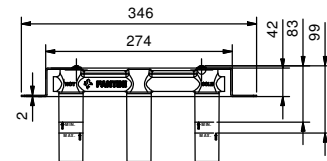


44 00 R010A



## 总价

- 铬色
- 哑光黑
- Nickel PVD
- Matt Gun Metal PVD
- Matt British Gold PVD
- Matt Copper PVD
- Pure Brass PVD
- Raw Metal PVD



## 款式号. R108W

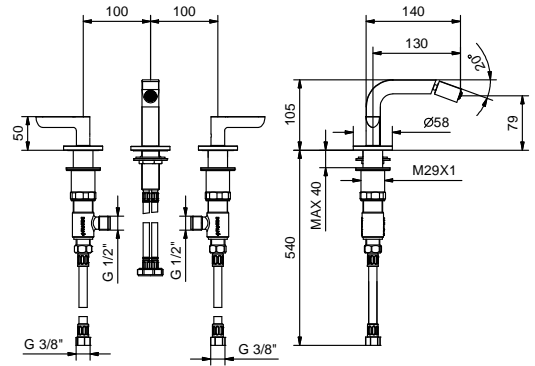
### 三孔式妇洗器

- 龙头出水口长度13cm
- 流速限制器 5升/分钟 3 bar
- 开关手柄
- 90°陶瓷阀芯
- 铰接式起泡器
- 供水软管
- 不带排水塞



**铬色**  
**哑光黑**  
**Nickel PVD**  
**Matt Gun Metal PVD**  
**Matt British Gold PVD**  
**Matt Copper PVD**  
**Pure Brass PVD**  
**Raw Metal PVD**

53 02 R108W  
 53 13 R108W  
 53 95 R108W  
 53 P5 R108W  
 53 P6 R108W  
 53 P9 R108W  
 53 Q7 R108W  
 53 Q8 R108W



## 款式号. R108

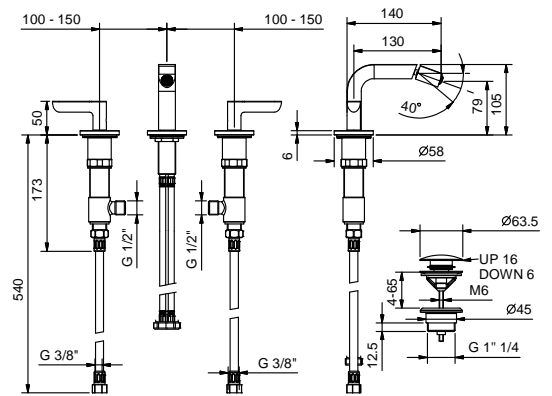
### 三孔式妇洗器

- 龙头出水口长度13cm
- 流速限制器 5升/分钟 3 bar
- 开关手柄
- 90°陶瓷阀芯
- 铰接式起泡器
- 供水软管
- 按压式去水塞



**铬色**  
**哑光黑**  
**Nickel PVD**  
**Matt Gun Metal PVD**  
**Matt British Gold PVD**  
**Matt Copper PVD**  
**Pure Brass PVD**  
**Raw Metal PVD**

53 02 R108  
 53 13 R108  
 53 95 R108  
 53 P5 R108  
 53 P6 R108  
 53 P9 R108  
 53 Q7 R108  
 53 Q8 R108



传统阀芯

预埋式淋浴混合器  
\_1/2" 寸入水管



**R063B+M063A**  
单出水口



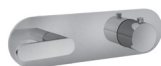
**R685B+M585A**  
双出水口



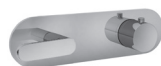
**R687B+M587A**  
三出水口

恒温阀芯

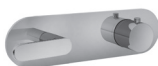
预埋式淋浴混合器  
\_3/4" 寸入水管



**R831B+D331A**  
单出水口



**R872B+D372A**  
双出水口



**R873B+D373A**  
三出水口



**R700B+D300A**



**R891B+D391A**  
止水阀

预埋式淋浴开关

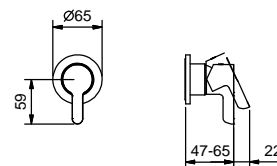
- 开关手柄
- 1/2"寸管径单出水口
- 1/2"寸入水管
- 静音系统

款式号. R063B

外部组件



铬色	53 02 R063B
哑光黑	53 13 R063B
Nickel PVD	53 95 R063B
Matt Gun Metal PVD	53 P5 R063B
Matt British Gold PVD	53 P6 R063B
Matt Copper PVD	53 P9 R063B
Pure Brass PVD	53 Q7 R063B
Raw Metal PVD	53 Q8 R063B

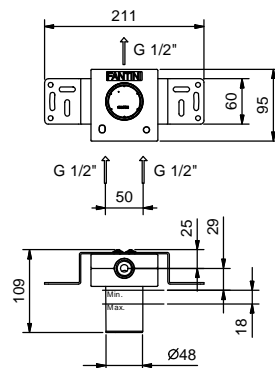


款式号. M063A

墙内预埋组件



44 00 M063A



总价

- 铬色
- 哑光黑
- Nickel PVD
- Matt Gun Metal PVD
- Matt British Gold PVD
- Matt Copper PVD
- Pure Brass PVD
- Raw Metal PVD

预埋式淋浴开关

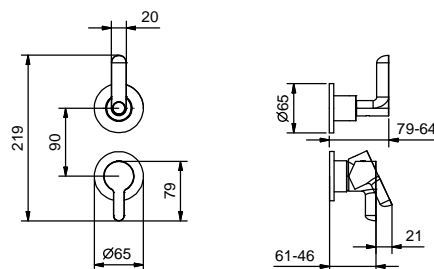
- 开关手柄
- 旋钮式2向分水器
- 1/2"寸入水管
- 静音系统

款式号. R685B

外部组件



铬色	53 02 R685B
哑光黑	53 13 R685B
Nickel PVD	53 95 R685B
Matt Gun Metal PVD	53 P5 R685B
Matt British Gold PVD	53 P6 R685B
Matt Copper PVD	53 P9 R685B
Pure Brass PVD	53 Q7 R685B
Raw Metal PVD	53 Q8 R685B

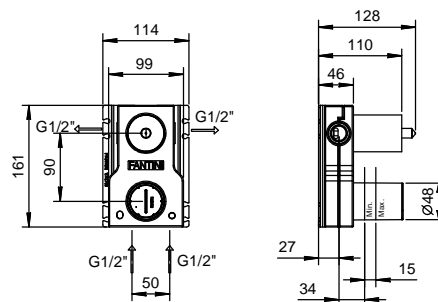


款式号. M585A

墙内预埋组件



44 00 M585A



总价

- 铬色
- 哑光黑
- Nickel PVD
- Matt Gun Metal PVD
- Matt British Gold PVD
- Matt Copper PVD
- Pure Brass PVD
- Raw Metal PVD

**预埋式淋浴开关**

- 开关手柄
- 旋钮式3向分水器
- 1/2" 寸入水管
- 静音系统

**款式号. R687B**



**外部组件**

铬色	53 Q2 R687B
哑光黑	53 I3 R687B
Nickel PVD	53 95 R687B
Matt Gun Metal PVD	53 P5 R687B
Matt British Gold PVD	53 P6 R687B
Matt Copper PVD	53 P9 R687B
Pure Brass PVD	53 Q7 R687B
Raw Metal PVD	53 Q8 R687B

**款式号. M587A**

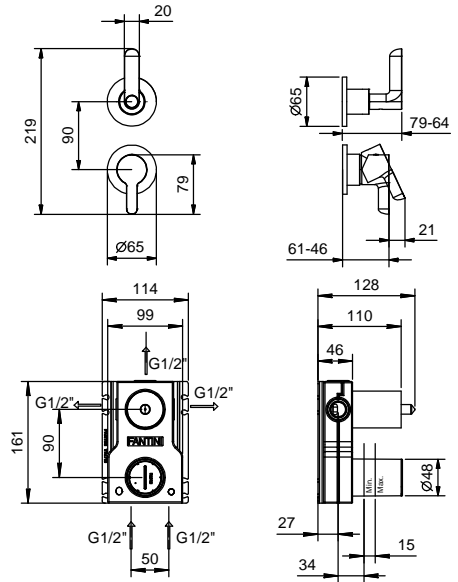


**墙内预埋组件**

44 00 M587A

**总价**

- 铬色
- 哑光黑
- Nickel PVD
- Matt Gun Metal PVD
- Matt British Gold PVD
- Matt Copper PVD
- Pure Brass PVD
- Raw Metal PVD

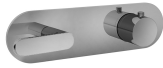


3/4"寸管径预埋式恒温开关

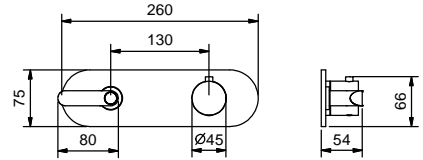
- 开关手柄
- 1/2"寸管径单出水口
- 只可横向安装
- 3/4" 寸入水管

款式号. R831B

外部组件



铬色	53 02 R831B
哑光黑	53 13 R831B
Nickel PVD	53 95 R831B
Matt Gun Metal PVD	53 P5 R831B
Matt British Gold PVD	53 P6 R831B
Matt Copper PVD	53 P9 R831B
Pure Brass PVD	53 Q7 R831B
Raw Metal PVD	53 Q8 R831B



款式号. D331A

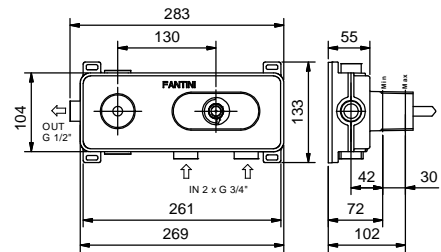
墙内预埋组件



19 00 D331A

总价

- 铬色
- 哑光黑
- Nickel PVD
- Matt Gun Metal PVD
- Matt British Gold PVD
- Matt Copper PVD
- Pure Brass PVD
- Raw Metal PVD

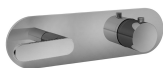


3/4"寸管径预埋式恒温开关

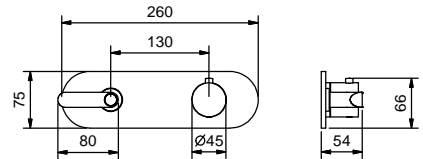
- 开关手柄
- 旋钮式带关闭2向分水器
- 只可横向安装
- 3/4" 寸入水管

款式号. R872B

外部组件



铬色	53 02 R872B
哑光黑	53 13 R872B
Nickel PVD	53 95 R872B
Matt Gun Metal PVD	53 P5 R872B
Matt British Gold PVD	53 P6 R872B
Matt Copper PVD	53 P9 R872B
Pure Brass PVD	53 Q7 R872B
Raw Metal PVD	53 Q8 R872B



款式号. D372A

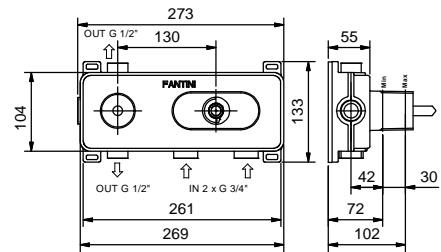
墙内预埋组件



19 00 D372A

总价

- 铬色
- 哑光黑
- Nickel PVD
- Matt Gun Metal PVD
- Matt British Gold PVD
- Matt Copper PVD
- Pure Brass PVD
- Raw Metal PVD

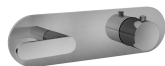


3/4"寸管径预埋式恒温开关

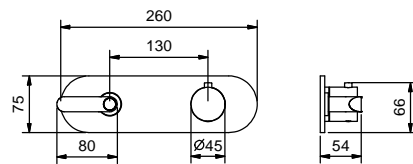
- 开关手柄
- 旋钮式带关闭3向分水器
- 只可横向安装
- 3/4" 寸入水管

款式号. R873B

外部组件



铬色	53 02 R873B
哑光黑	53 13 R873B
Nickel PVD	53 95 R873B
Matt Gun Metal PVD	53 P5 R873B
Matt British Gold PVD	53 P6 R873B
Matt Copper PVD	53 P9 R873B
Pure Brass PVD	53 Q7 R873B
Raw Metal PVD	53 Q8 R873B



款式号. D373A

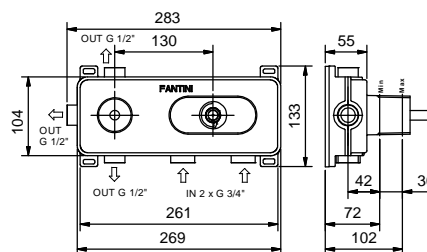
墙内预埋组件



19 00 D373A

总价

- 铬色
- 哑光黑
- Nickel PVD
- Matt Gun Metal PVD
- Matt British Gold PVD
- Matt Copper PVD
- Pure Brass PVD
- Raw Metal PVD



3/4"寸管径预埋式恒温开关

- 开关手柄
- 3/4" 寸入水管
- 静音系统
- 不带止流阀 需要单独预定

注意：混合水龙头必须与止流阀一同订购

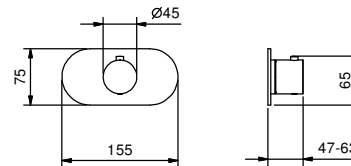
产品编号：R891B+D391A

款式号. R700B

外部组件



铬色	87 02 R700B
哑光黑	87 13 R700B
Nickel PVD	87 95 R700B
Matt Gun Metal PVD	87 P5 R700B
Matt British Gold PVD	87 P6 R700B
Matt Copper PVD	87 P9 R700B
Pure Brass PVD	87 Q7 R700B
Raw Metal PVD	87 Q8 R700B



款式号. D300A

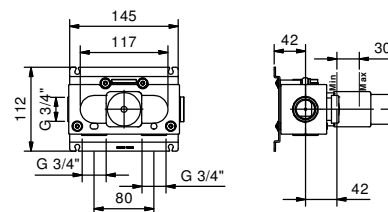
墙内预埋组件



19 00 D300A

总价

- 铬色
- 哑光黑
- Nickel PVD
- Matt Gun Metal PVD
- Matt British Gold PVD
- Matt Copper PVD
- Pure Brass PVD
- Raw Metal PVD



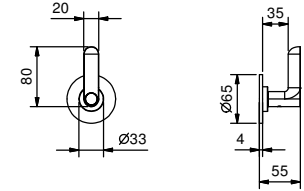
3/4" 寸管径止水阀

- 开关手柄
- 3/4" 寸入水管
- 静音系统
- 90°陶瓷阀芯

款式号. R891B

外部组件

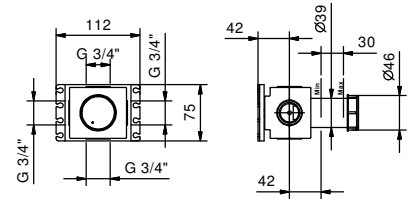
铬色	53 02 R891B
哑光黑	53 13 R891B
Nickel PVD	53 95 R891B
Matt Gun Metal PVD	53 P5 R891B
Matt British Gold PVD	53 P6 R891B
Matt Copper PVD	53 P9 R891B
Pure Brass PVD	53 Q7 R891B
Raw Metal PVD	53 Q8 R891B



款式号. D391A

墙内预埋组件

19 00 D391A



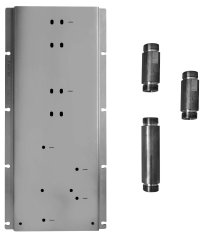
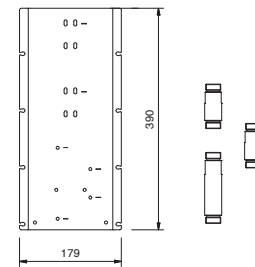
总价

- 铬色
- 哑光黑
- Nickel PVD
- Matt Gun Metal PVD
- Matt British Gold PVD
- Matt Copper PVD
- Pure Brass PVD
- Raw Metal PVD

款式号. W042

选配 - 简易安装系统

- 板和连接：
- 为了便于安装水平和垂直恒温淋浴开关：
  - 安装一路出水，型号 D300A/D391A
  - 安装两路出水，型号 D300A/D391A



一路出水组合示例



两路出水组合示例



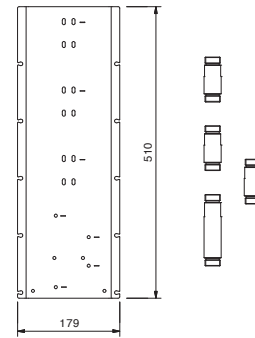
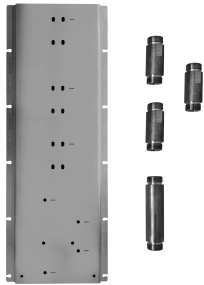
91 00 W042

款式号. W043

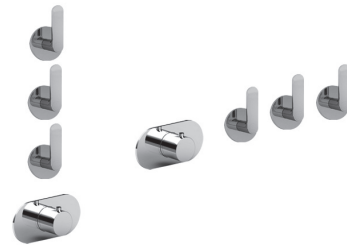
选配 - 简易安装系统

板和连接：

- 为了便于安装水平和垂直恒温淋浴开关：
- 安装三路出水，型号 D300A/D391A



三路出水组合示例



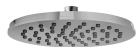
91 00 W043

## 款式号. 8113

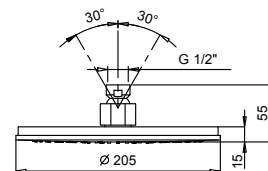
### 雨式花洒

- ICONA
- 基材: 黄铜
- 直径20cm
- 流速限制器12升/分钟 3 bar
- 防钙化系统
- 1/2" 寸入水管
- 止回阀

注意: 保证产品正确运行的必要条件 水流量不小于: 10升/分钟



铬色	86 Q2 8113
哑光黑	86 13 8113
Nickel PVD	86 95 8113
Matt Gun Metal PVD	86 P5 8113
Matt British Gold PVD	86 P6 8113
Matt Copper PVD	86 P9 8113
Pure Brass PVD	86 Q7 8113
Raw Metal PVD	86 Q8 8113



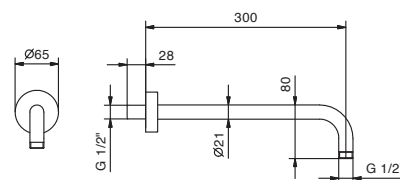
## 款式号. 8027

### 花洒臂

- 长度30cm
- 圆形底座
- 墙面装
- 1/2" 寸入水管

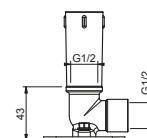


铬色	86 Q2 8027
哑光黑	86 13 8027
Nickel PVD	86 95 8027
Matt Gun Metal PVD	86 P5 8027
Matt British Gold PVD	86 P6 8027
Matt Copper PVD	86 P9 8027
Pure Brass PVD	86 Q7 8027
Raw Metal PVD	86 Q8 8027



### 选配 适用石膏板的预埋件

款式号. W046 91 00 W046



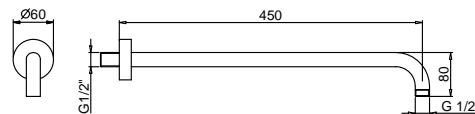
## 款式号. 8028

### 花洒臂

- 长度45cm
- 圆形底座
- 墙面装
- 1/2" 寸入水管

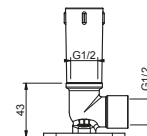


铬色	86 Q2 8028
哑光黑	86 13 8028
Nickel PVD	86 95 8028
Matt Gun Metal PVD	86 P5 8028
Matt British Gold PVD	86 P6 8028
Matt Copper PVD	86 P9 8028
Pure Brass PVD	86 Q7 8028
Raw Metal PVD	86 Q8 8028



### 选配 适用石膏板的预埋件

款式号. W046 91 00 W046



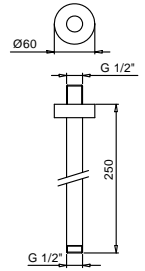
款式号. 9236

花洒臂

- 长度25cm
- 圆形底座
- 天花板吊顶安装
- 1/2" 寸入水管



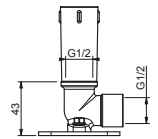
铬色	86 02 9236
哑光黑	86 13 9236
Nickel PVD	86 95 9236
Matt Gun Metal PVD	86 P5 9236
Matt British Gold PVD	86 P6 9236
Matt Copper PVD	86 P9 9236
Pure Brass PVD	86 Q7 9236
Raw Metal PVD	86 Q8 9236



选配 适用石膏板的预埋件

款式号. W046

91 00 W046



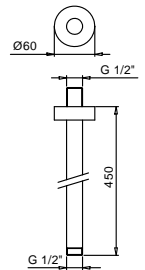
款式号. 9237

花洒臂

- 长度45cm
- 圆形底座
- 天花板吊顶安装
- 1/2" 寸入水管



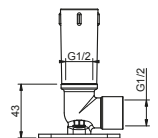
铬色	86 02 9237
哑光黑	86 13 9237
Nickel PVD	86 95 9237
Matt Gun Metal PVD	86 P5 9237
Matt British Gold PVD	86 P6 9237
Matt Copper PVD	86 P9 9237
Pure Brass PVD	86 Q7 9237
Raw Metal PVD	86 Q8 9237



选配 适用石膏板的预埋件

款式号. W046

91 00 W046



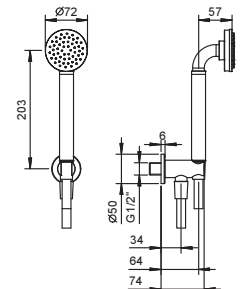
款式号. R043

手持花洒套件

- ICONA系列手持花洒
- 带手持花洒托架的取水栓
- 圆形底座
- 150cm PVC软管
- 1/2" 寸入水管



铬色	53 02 R043
哑光黑	53 13 R043
Nickel PVD	53 95 R043
Matt Gun Metal PVD	53 P5 R043
Matt British Gold PVD	53 P6 R043
Matt Copper PVD	53 P9 R043
Pure Brass PVD	53 Q7 R043
Raw Metal PVD	53 Q8 R043



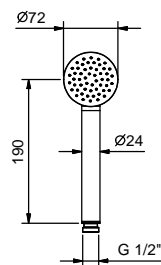
款式号. 8938

手持花洒

- ICONA
- 流速限制器 9升/分钟
- 防钙化系统
- 止回阀



铬色	90 Q2 8938
哑光黑	90 I3 8938
Nickel PVD	90 P5 8938
Matt Gun Metal PVD	90 P5 8938
Matt British Gold PVD	90 P6 8938
Matt Copper PVD	90 P9 8938
Pure Brass PVD	90 Q7 8938
Raw Metal PVD	90 Q8 8938



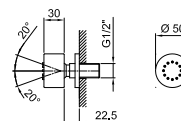
款式号. 9248

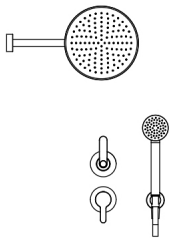
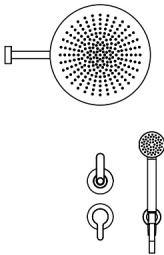
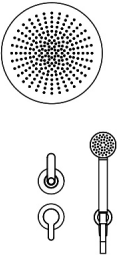
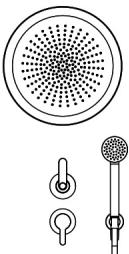
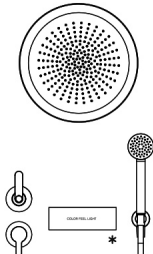
侧边身体按摩喷雾

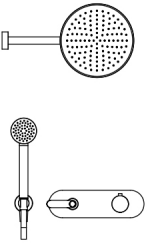
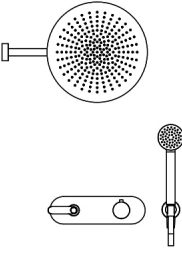
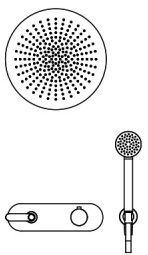
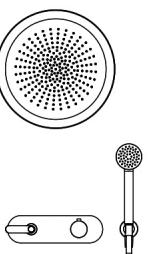
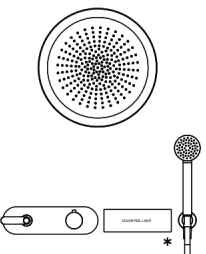
- 基材：黄铜
- 可调节方向
- 防钙化系统
- 1/2" 寸入水管



铬色	86 Q2 9248
哑光黑	86 I3 9248
Nickel PVD	86 P5 9248
Matt Gun Metal PVD	86 P5 9248
Matt British Gold PVD	86 P6 9248
Matt Copper PVD	86 P9 9248



组合.1	款式号.	描述	漆面
	8113	雨式花洒	02 铬色
	R685B+M585A	预埋式淋浴开关	13 哑光黑
	8027	花洒臂	95 Nickel PVD
	R043	手持花洒套件	P5 Matt Gun Metal PVD
			P6 Matt British Gold PVD
		P9 Matt Copper PVD	
		Q7 Pure Brass PVD	
		Q8 Raw Metal PVD	
组合.2	款式号.	描述	漆面
	K073	多功能花洒 ACQUAFIT	02 铬色
	R685B+M585A	预埋式淋浴开关	13 哑光黑
	8027	花洒臂	95 Nickel PVD
	R043	手持花洒套件	P5 Matt Gun Metal PVD
			P6 Matt British Gold PVD
		P9 Matt Copper PVD	
组合.3	款式号.	描述	漆面
	K072	多功能花洒 ACQUAFIT	02 铬色
	R043	手持花洒套件	13 哑光黑
	R685B+M585A	预埋式淋浴开关	95 Nickel PVD
			P5 Matt Gun Metal PVD
			P6 Matt British Gold PVD
		P9 Matt Copper PVD	
组合.4	款式号.	描述	漆面
	K062	多功能花洒 ACQUAFIT	02 铬色
	R043	手持花洒套件	13 哑光黑
	R685B+M585A	预埋式淋浴开关	95 Nickel PVD
			P5 Matt Gun Metal PVD
			P6 Matt British Gold PVD
		P9 Matt Copper PVD	
组合.5	款式号.	描述	漆面
	K061	多功能花洒 Dream ACQUAFIT	02 铬色
	R685B+M585A	预埋式淋浴开关	13 哑光黑
	R043	手持花洒套件	95 Nickel PVD
			P5 Matt Gun Metal PVD
			P6 Matt British Gold PVD
		P9 Matt Copper PVD	
		* 选配	
		K101	触摸式控制键盘

组合.1	款式号.	描述	漆面
	8113	雨式花洒	02 铬色
	R872B+D372A	3/4"寸管径预埋式恒温开关	13 哑光黑
	8027	花洒臂	95 Nickel PVD
	R043	手持花洒套件	P5 Matt Gun Metal PVD
			P6 Matt British Gold PVD
		P9 Matt Copper PVD	
		Q7 Pure Brass PVD	
		Q8 Raw Metal PVD	
组合.2	款式号.	描述	漆面
	K073	多功能花洒 ACQUAFIT	02 铬色
	R872B+D372A	3/4"寸管径预埋式恒温开关	13 哑光黑
	8027	花洒臂	95 Nickel PVD
	R043	手持花洒套件	P5 Matt Gun Metal PVD
			P6 Matt British Gold PVD
		P9 Matt Copper PVD	
组合.3	款式号.	描述	漆面
	K072	多功能花洒 ACQUAFIT	02 铬色
	R043	手持花洒套件	13 哑光黑
	R872B+D372A	3/4"寸管径预埋式恒温开关	95 Nickel PVD
			P5 Matt Gun Metal PVD
			P6 Matt British Gold PVD
		P9 Matt Copper PVD	
组合.4	款式号.	描述	漆面
	K062	多功能花洒 ACQUAFIT	02 铬色
	R043	手持花洒套件	13 哑光黑
	R872B+D372A	3/4"寸管径预埋式恒温开关	95 Nickel PVD
			P5 Matt Gun Metal PVD
			P6 Matt British Gold PVD
		P9 Matt Copper PVD	
组合.5	款式号.	描述	漆面
	K061	多功能花洒 Dream ACQUAFIT	02 铬色
	R872B+D372A	3/4"寸管径预埋式恒温开关	13 哑光黑
	R043	手持花洒套件	95 Nickel PVD
			P5 Matt Gun Metal PVD
			P6 Matt British Gold PVD
		P9 Matt Copper PVD	
		<b>* 选配</b>	
		K101	触摸式控制键盘

1/4转陶瓷阀芯

墙装浴缸龙头组

1/2" 寸入水管



**R119B+R119A**

双出水口



**R117B+R117A**

双出水口

缸边式龙头组

1/2" 寸入水管



**R165**

双出水口



**R167**

双出水口

落地式浴缸龙头

1/2" 寸入水管



**R080B+R080A**

双出水口



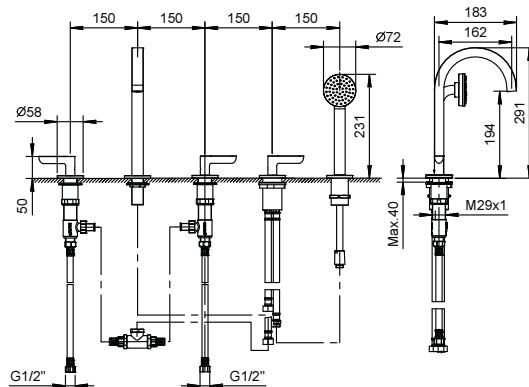
## 款式号. R165

### 缸边式浴缸龙头

- 龙头出水口长度16cm
- ICONA系列手持花洒
- 开关手柄
- 5孔
- 旋钮式2向分水器
- 150cm 软管
- 90°陶瓷阀芯
- 1/2" 寸入水管
- 供水软管



铬色	53 02 R165
哑光黑	53 13 R165
Nickel PVD	53 95 R165
Matt Gun Metal PVD	53 P5 R165
Matt British Gold PVD	53 P6 R165
Matt Copper PVD	53 P9 R165
Pure Brass PVD	53 Q7 R165
Raw Metal PVD	53 Q8 R165



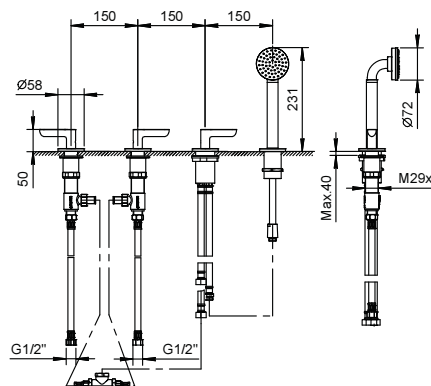
## 款式号. R167

### 缸边式浴缸龙头

- 开关手柄
- 不带龙头出水嘴
- 4孔
- 旋钮式2向分水器
- ICONA系列手持花洒
- 150cm 软管
- 90°陶瓷阀芯
- 1/2" 寸入水管
- 供水软管



铬色	53 02 R167
哑光黑	53 13 R167
Nickel PVD	53 95 R167
Matt Gun Metal PVD	53 P5 R167
Matt British Gold PVD	53 P6 R167
Matt Copper PVD	53 P9 R167
Pure Brass PVD	53 Q7 R167
Raw Metal PVD	53 Q8 R167



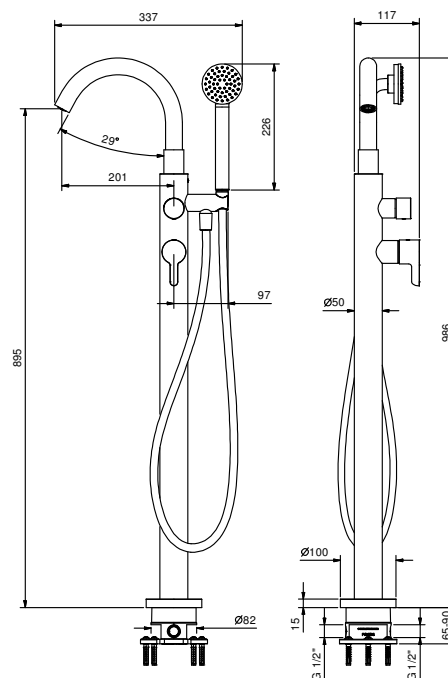
### 落地式浴缸混合龙头

- 龙头出水口长度20,1cm
- 开关手柄
- 带有流量和温度控制的开关手柄
- ICONA系列手持花洒
- 手持花洒托架
- 150cm 软管
- 1/2" 寸入水管
- 浴缸边落地柱

## 款式号. R080B

### 外部组件

铬色	53 02 R080B
哑光黑	53 13 R080B
Nickel PVD	53 95 R080B
Matt Gun Metal PVD	53 P5 R080B
Matt British Gold PVD	53 P6 R080B
Matt Copper PVD	53 P9 R080B



## 款式号. R080A

### 墙内预埋组件

44 00 R080A



### 总价

铬色	
哑光黑	
Nickel PVD	
Matt Gun Metal PVD	
Matt British Gold PVD	
Matt Copper PVD	

## 款式号. R151

lead $\varnothing$ free

## 厨房龙头组

- 龙头出水口长度21.5cm
- 开关手柄
- 可转动出水口
- 分离式可插拔单射流手持花洒，带开关控制按键
- 4孔
- 流速限制器 8升/分钟 3 bar
- 90°陶瓷阀芯
- 供水软管
- 不带排水塞



### 铬色

哑光黑

Nickel PVD

Matt Gun Metal PVD

Matt British Gold PVD

Matt Copper PVD

Pure Brass PVD

Raw Metal PVD

53 Q2 R151

53 13 R151

53 95 R151

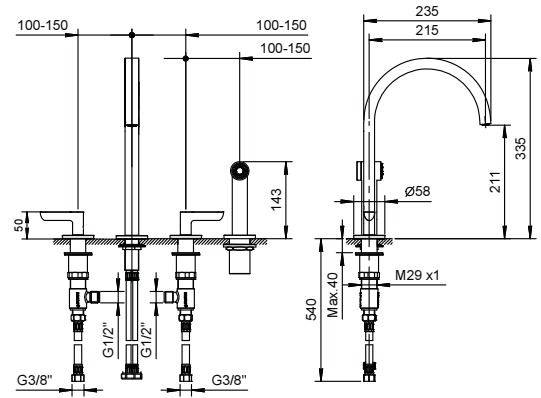
53 P5 R151

53 P6 R151

53 P9 R151

53 Q7 R151

53 Q8 R151



款式号. 8434

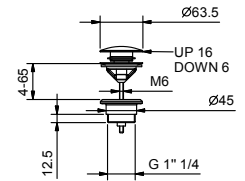
排水塞

- 1" 1/4
- 按压式去水塞
- 不带防溢孔的面盆
- 用于带防溢孔的面盆
- 通用的

备注：价格表末尾杂项部分中的完整整理表



铬色	91 02 8434
哑光黑	91 13 8434
Nickel PVD	91 95 8434
Matt Gun Metal PVD	91 P5 8434
Matt British Gold PVD	91 P6 8434
Matt Copper PVD	91 P9 8434
Pure Brass PVD	91 Q7 8434
Raw Metal PVD	91 Q8 8434



款式号. 8435

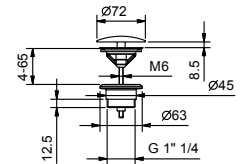
排水塞

- 1" 1/4
- 不带防溢孔的面盆
- 用于带防溢孔的面盆
- 自由出水
- 通用的

备注：价格表末尾杂项部分中的完整整理表



铬色	91 02 8435
哑光黑	91 13 8435
Nickel PVD	91 95 8435
Matt Gun Metal PVD	91 P5 8435
Matt British Gold PVD	91 P6 8435
Matt Copper PVD	91 P9 8435
Pure Brass PVD	91 Q7 8435
Raw Metal PVD	91 Q8 8435



款式号. 9234

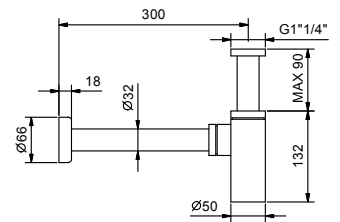
瓶式虹吸

- 1" 1/4
- 用于面盆

备注：价格表末尾杂项部分中的完整整理表



铬色	91 02 9234
哑光黑	91 13 9234
Nickel PVD	91 95 9234
Matt Gun Metal PVD	91 P5 9234
Matt British Gold PVD	91 P6 9234
Matt Copper PVD	91 P9 9234
Pure Brass PVD	91 Q7 9234
Raw Metal PVD	91 Q8 9234



款式号. 8364

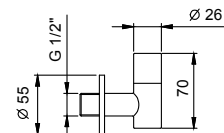
双过滤阀

- 带闭合开关
- 可拆卸过滤装置
- 1/2" 寸入水管

备注：价格表末尾杂项部分中的完整整理表



铬色	91 02 8364
哑光黑	91 13 8364
Nickel PVD	91 95 8364
Matt Gun Metal PVD	91 P5 8364
Matt British Gold PVD	91 P6 8364
Matt Copper PVD	91 P9 8364
Pure Brass PVD	91 Q7 8364
Raw Metal PVD	91 Q8 8364



款式号. 8402

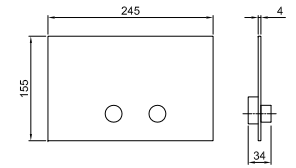
冲水控制板

- 基材：不锈钢
- 凸出的控制按钮
- 带圆形按钮
- 与GEBERIT SIGMA8, SIGMA12匹配
- 无可视固定装置



备注：价格表末尾杂项部分中的完整整理表

不锈钢抛光色	91 38 8402
哑光黑	91 13 8402
Nickel PVD	91 95 8402
Matt Gun Metal PVD	91 P5 8402
Matt British Gold PVD	91 P6 8402
Matt Copper PVD	91 P9 8402
Pure Brass PVD	91 Q7 8402
Raw Metal PVD	91 Q8 8402



款式号. 8403

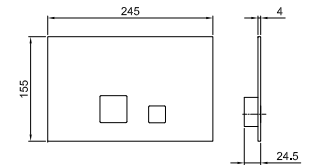
冲水控制板

- 基材：不锈钢
- 齐平控制
- 带方形按钮
- 与GEBERIT SIGMA8, SIGMA12匹配
- 无可视固定装置



备注：价格表末尾杂项部分中的完整整理表

不锈钢抛光色	91 38 8403
哑光黑	91 13 8403
Nickel PVD	91 95 8403
Matt Gun Metal PVD	91 P5 8403
Matt British Gold PVD	91 P6 8403
Matt Copper PVD	91 P9 8403
Pure Brass PVD	91 Q7 8403
Raw Metal PVD	91 Q8 8403



款式号. 8486

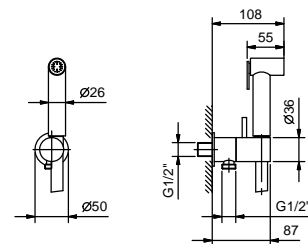
两功能水刷

- 用于清洁马桶
- 用于个人卫生清洁，配合淋浴开关使用
- 带手持花洒托架的取水栓
- 止水阀
- 基材：黄铜
- 圆形底座
- 120cm PVC软管
- 1/2" 寸入水管



备注：价格表末尾杂项部分中的完整整理表

铬色	91 02 8486
哑光黑	91 13 8486
Nickel PVD	91 95 8486
Matt Gun Metal PVD	91 P5 8486
Matt British Gold PVD	91 P6 8486
Matt Copper PVD	91 P9 8486



款式号. W001

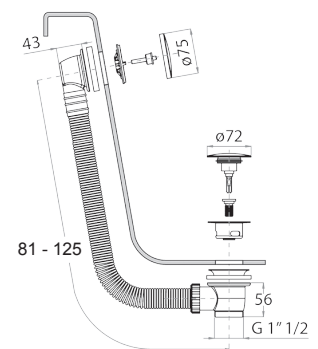
浴缸排水

- 带开关把手
- 带排水



备注：价格表末尾杂项部分中的完整整理表

铬色	91 02 W001
哑光黑	91 13 W001
Nickel PVD	91 95 W001
Matt Gun Metal PVD	91 P5 W001
Matt British Gold PVD	91 P6 W001
Matt Copper PVD	91 P9 W001



款式号. W002

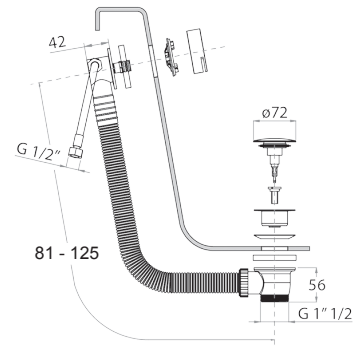
浴缸排水

- 带开关把手
- 浴缸防溢排水口
- 带排水

备注：价格表末尾杂项部分中的完整整理表



铬色	91 02 W002
哑光黑	91 13 W002
Nickel PVD	91 95 W002
Matt Gun Metal PVD	91 P5 W002
Matt British Gold PVD	91 P6 W002
Matt Copper PVD	91 P9 W002



款式号. 9325

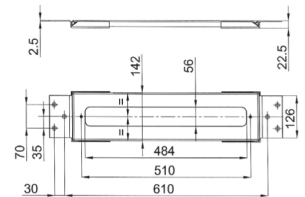
缸边混合龙头安装板

- 螺丝盖
- 安装板
- 不带遮盖板

注意：需要用可拆卸检查的遮盖板来完善



铬色	91 02 9325
----	------------



款式号. 9670

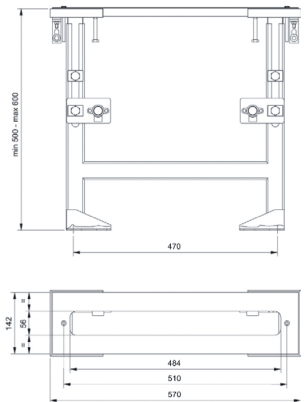
缸边混合龙头安装板

- 螺丝盖
- 安装板
- 不带遮盖板

注意：需要用可拆卸检查的遮盖板来完善



铬色	91 02 9670
----	------------





**Fratelli Fantini Spa**

Pella (Novara), Italy - t. +39 0322 918411

[fantini@fantini.it](mailto:fantini@fantini.it) - [www.fantini.it](http://www.fantini.it)