

# MARE系列

技术说明书

# MARE系列

Design Franco Sargiani



02 1004F

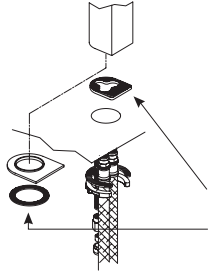
面盆龙头	页.560
妇洗器	页.563
淋浴系列	页.565
淋浴：传统阀芯组合	页.585
淋浴：恒温阀芯组合	页.586
浴缸龙头	页.587
厨房系统	页.590
杂项物品	页.591



## 技术信息

### MARE系列标准是带有手柄的。

所有的面盆和净身盆龙头均配有5 l / m限流器。



#### 面盆穿孔：

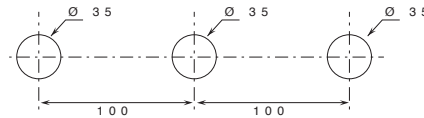
##### - 面盆及妇洗器控制开关：

面盆和妇洗器水龙头底部配有盖板，用以遮盖孔洞

若孔洞直径在29-30mm之间，**不需要装配盖板**

若孔洞直径在30.1-35mm之间，**则必须装配盖板**

##### - 三孔式面盆龙头组.

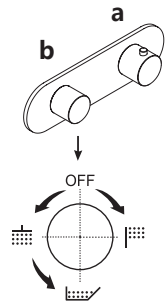


### 3/4预埋式恒温淋浴龙头适用：

- 款式. V231B+D331A - 单向出水

- 款式. V272B+D372A - 两向出水

- 款式. V273B+D373A - 三向出水



例如:

#### 款式. V273B+D373A

a) 带闭合装置的旋钮式分水器 - 初始为正中位置，朝右旋转可开启1号出水口，旋转回原位可以关闭水流，朝左旋转可依次开启2号及3号出水口。

b) 温度调节控制柄。

### 基材：黄铜

#### 漆面:

02 铬色

13 哑光黑色(劳尔色卡9005)

\* 有关备件、配件、杂项型号和延长件，请参阅特定价目表部分

## 传统阀芯

## 单孔式面盆混合龙头

龙头出水口长度14cm

**V004WF**

不带排水

**V004F**

带下水

## 单孔式面盆混合龙头

龙头出水口长度11cm

**1004WF**

不带排水

**1004F**

带下水

## 单孔式加高款面盆混合龙头

龙头出水口长度17,5cm

**1006WF**

不带排水

## 墙装面盆混合龙头

龙头出水口长度20cm

**V011B+M011A**

不带排水

**V013B+M011A**

不带排水

## 单孔式妇洗器混合器

龙头出水口长度8,5cm

**1008WF**

不带排水

**1008F**

带下水

## 厨房龙头：总表

## 传统阀芯

## 单孔式厨房水槽混合龙头

龙头出水口长度20cm

**1051F**

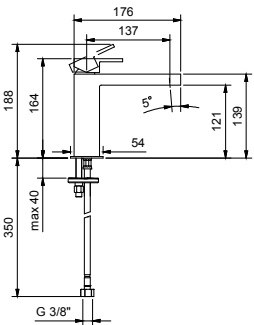
不带排水

V004WF  
lead∅free



单孔式面盆混合龙头

- h. 16,4 cm
- 龙头出水口长度14cm
- 开关手柄
- 流速限制器 5升/分钟 3 bar
- 供水软管
- 不带排水塞



铬色  
哑光黑

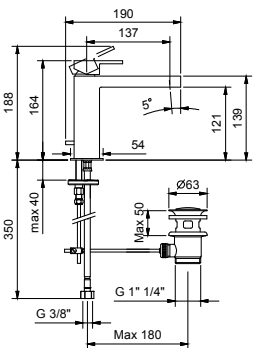
51 02 V004WF  
51 13 V004WF

V004F  
lead∅free



单孔式面盆混合龙头

- h. 16,4 cm
- 龙头出水口长度14cm
- 开关手柄
- 流速限制器 5升/分钟 3 bar
- 供水软管
- 带排水



铬色  
哑光黑

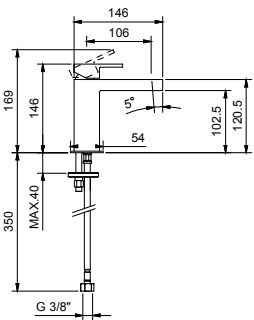
51 02 V004F  
51 13 V004F

1004WF



单孔式面盆混合龙头

- h. 14,6 cm
- 龙头出水口长度11cm
- 开关手柄
- 流速限制器 5升/分钟 3 bar
- 供水软管
- 不带排水塞



铬色  
哑光黑

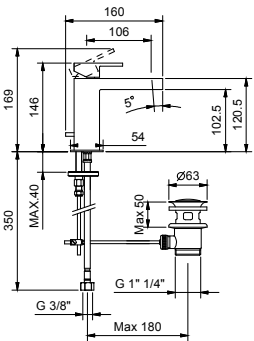
51 02 1004WF  
51 13 1004WF

1004F



单孔式面盆混合龙头

- h. 14,6 cm
- 龙头出水口长度11cm
- 开关手柄
- 流速限制器 5升/分钟 3 bar
- 供水软管
- 带排水



铬色  
哑光黑

51 02 1004F  
51 13 1004F



1006WF

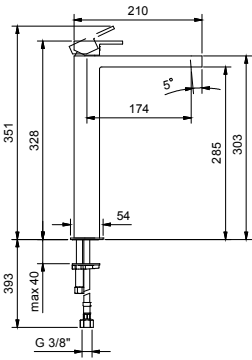
单孔式加高款面盆混合器

- h. 32,8 cm
- 龙头出水口长度17.5cm
- 开关手柄
- 流速限制器 5升/分钟 3 bar
- 供水软管
- 不带排水塞



铬色  
哑光黑

51 02 1006WF  
51 13 1006WF



lead $\varnothing$ free

墙出面盆龙头

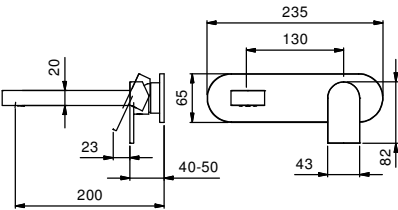
- 龙头出水口长度20cm
- 开关手柄
- 带环形装饰盖
- 流速限制器 5升/分钟 3 bar
- 1/2" 寸入水管
- 不带排水塞

V011B

外部组件

铬色  
哑光黑

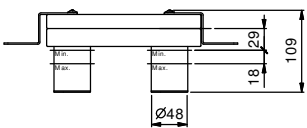
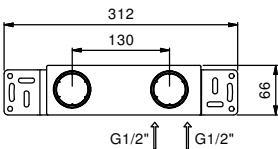
51 02 V011B  
51 13 V011B



M011A

墙内预埋组件

44 00 M011A



leadØfree

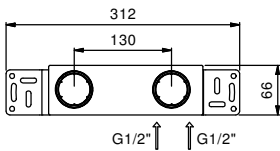
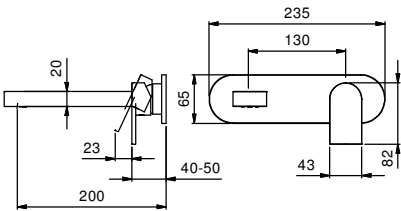
墙出面盆龙头

- 龙头出水口长度20cm
- 开关手柄
- 带板
- 流速限制器 5升/分钟 3 bar
- 1/2" 寸入水管
- 不带排水塞

V013B

外部组件

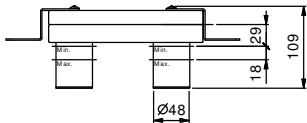
铬色 51 02 V013B  
哑光黑 51 13 V013B



M011A

墙内预埋组件

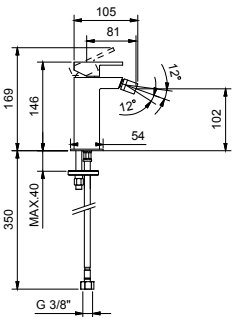
44 00 M011A



1008WF

单孔式妇洗器混合器

- 龙头出水口长度8.5cm
- 开关手柄
- 流速限制器 5升/分钟 3 bar
- 铰接式起泡器
- 供水软管
- 不带排水塞



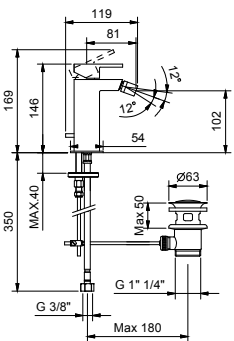
铬色  
哑光黑

51 02 1008WF  
51 13 1008WF

1008F

单孔式妇洗器混合器

- 龙头出水口长度8.5cm
- 开关手柄
- 流速限制器 5升/分钟 3 bar
- 铰接式起泡器
- 供水软管
- 带排水



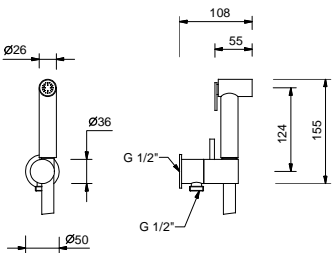
铬色  
哑光黑

51 02 1008F  
51 13 1008F

8486

两功能水刷

- 用于清洁马桶
- 用于个人卫生清洁，配合淋浴开关使用
- 带手持花洒托架的取水栓
- 止水阀
- 基材：黄铜
- 圆形底座
- 120cm PVC软管
- 1/2" 寸入水管



备注：价格表末尾杂项部分中的完整整理表

铬色  
哑光黑

91 02 8486  
91 13 8486



## 传统阀芯

### 预埋式淋浴混合器

1/2" 寸入水管



**V063B+M063A**

单出水口



**V163B+M063A**

单出水口



**V822B+M822A**

双出水口



**V181B+M585A**

双出水口



**V185B+M585A**

双出水口



**V181B+M685A**

双出水口



**V182B+M685A**

双出水口



**V189B+M587A**

三出水口



**V187B+M587A**

三出水口



**V189B+M687A**

三出水口



**V183B+M687A**

三出水口



**V084B+R084A**

双出水口



**E184B+D084A**

双出水口

## 恒温阀芯

### 明装淋浴恒温混合龙头

1/2" 寸入水管

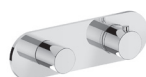


**1030**

单出水口

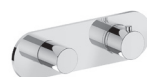
### 预埋式淋浴混合器

3/4" 寸入水管



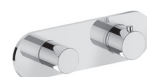
**V231B+D331A**

单出水口



**V272B+D372A**

双出水口



**V273B+D373A**

三出水口



**R700B+D400A**



**G591B+D391A**

止水阀

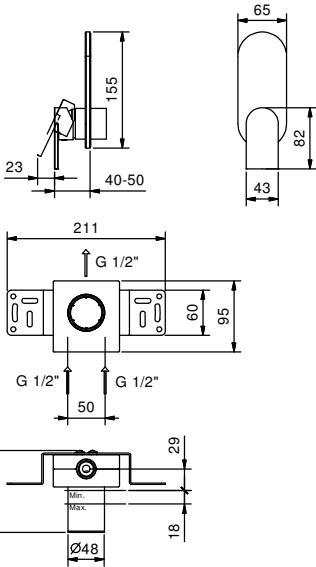
预埋式淋浴开关

- 1/2"寸管径单出水口
- 开关手柄
- 1/2" 寸入水管
- 静音系统

V063B

外部组件

铬色	51 02 V063B
哑光黑	51 13 V063B



M063A

墙内预埋组件

44 00 M063A



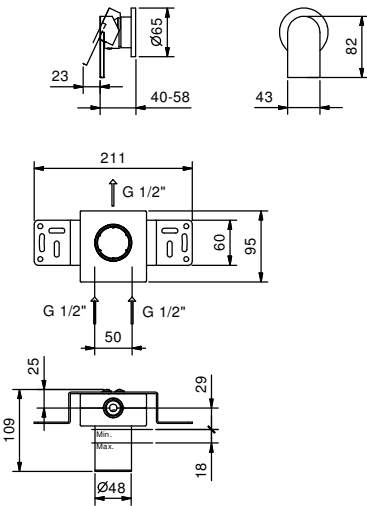
预埋式淋浴开关

- 1/2"寸管径单出水口
- 开关手柄
- 1/2" 寸入水管
- 静音系统

V163B

外部组件

铬色	51 02 V163B
哑光黑	51 13 V163B



M063A

墙内预埋组件

44 00 M063A



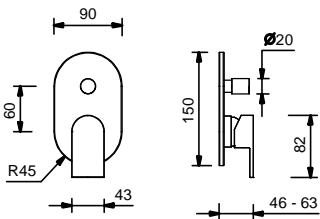
预埋式淋浴开关

- 开关手柄
- 手动2向分水器
- 1/2" 寸入水管

V822B

外部组件

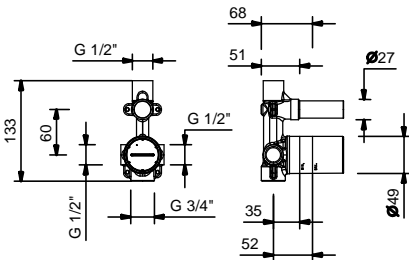
铬色	51 02 V822B
哑光黑	51 13 V822B



M822A

墙内预埋组件

44 00 M822A



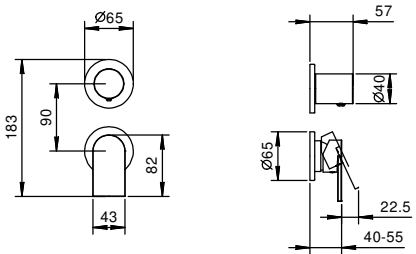
预埋式淋浴开关

- 开关手柄
- 带环形装饰盖
- 旋钮式2向分水器
- 1/2" 寸入水管
- 静音系统
- 只可纵向安装

V181B

外部组件

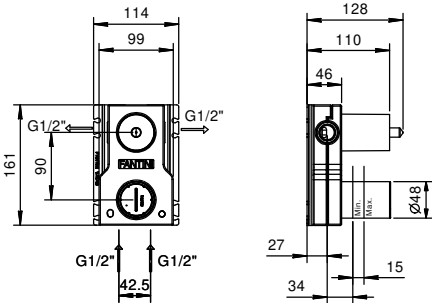
铬色	51 02 V181B
哑光黑	51 13 V181B



M585A

墙内预埋组件

44 00 M585A





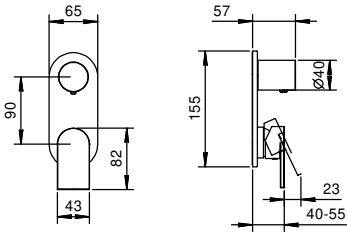
预埋式淋浴开关

- 开关手柄
- 带板
- 旋钮式2向分水器
- 1/2" 寸入水管
- 静音系统
- 只可纵向安装

V185B

外部组件

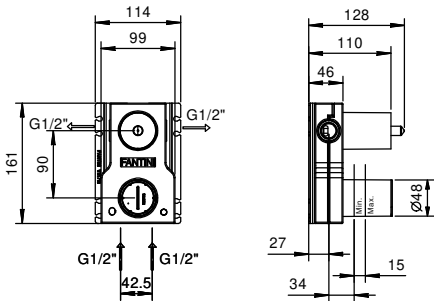
铬色	51 02 V185B
哑光黑	51 13 V185B



M585A

墙内预埋组件

44 00 M585A



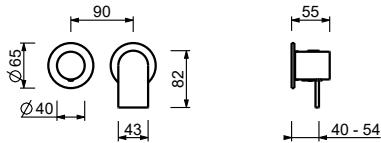
预埋式淋浴开关

- 开关手柄
- 带环形装饰盖
- 旋钮式2向分水器
- 1/2" 寸入水管
- 静音系统
- 只可横向安装

V181B

外部组件

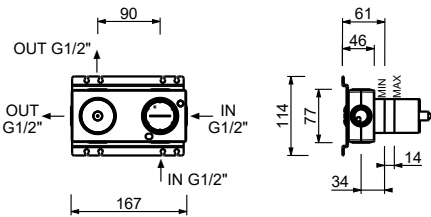
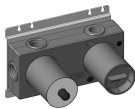
铬色	51 02 V181B
哑光黑	51 13 V181B



M685A

墙内预埋组件

44 00 M685A



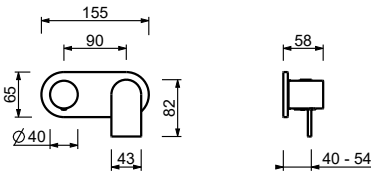
预埋式淋浴开关

- 开关手柄
- 带板
- 旋钮式2向分水器
- 1/2" 寸入水管
- 静音系统
- 只可横向安装

V182B

外部组件

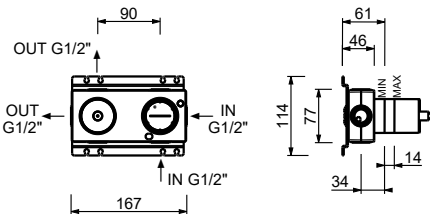
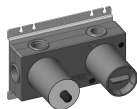
铬色	51 02 V182B
哑光黑	51 13 V182B



M685A

墙内预埋组件

44 00 M685A



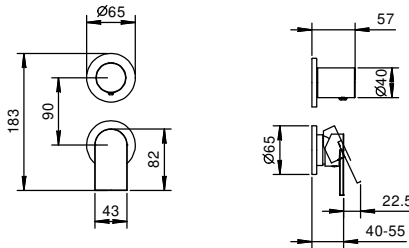
预埋式淋浴开关

- 开关手柄
- 带环形装饰盖
- 旋钮式3向分水器
- 1/2" 寸入水管
- 静音系统
- 只可纵向安装

V189B

外部组件

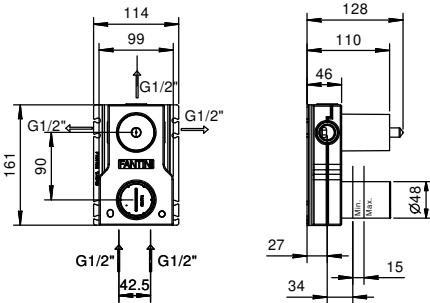
铬色	51 02 V189B
哑光黑	51 13 V189B



M587A

墙内预埋组件

44 00 M587A



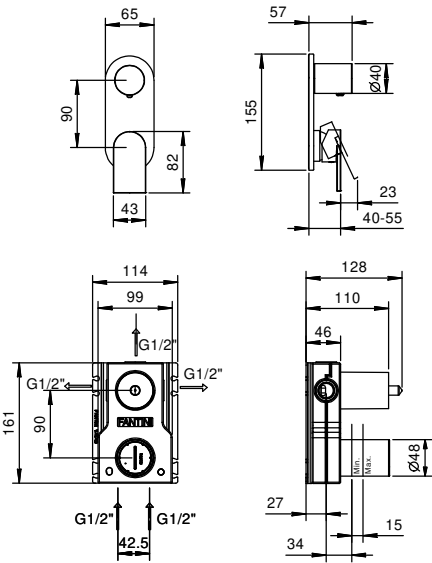
预埋式淋浴开关

- 开关手柄
- 带板
- 旋钮式3向分水器
- 1/2" 寸入水管
- 静音系统
- 只可纵向安装

V187B

外部组件

铬色	51 02 V187B
哑光黑	51 13 V187B



M587A

墙内预埋组件

44 00 M587A



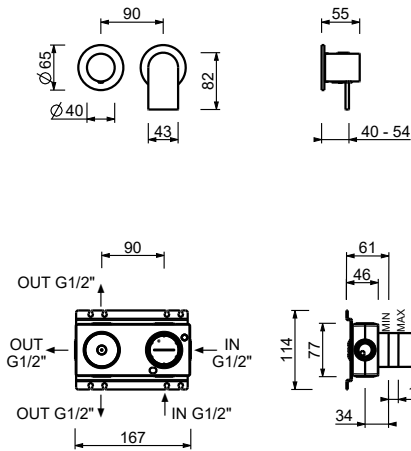
预埋式淋浴开关

- 开关手柄
- 带环形装饰盖
- 旋钮式3向分水器
- 1/2" 寸入水管
- 静音系统
- 只可横向安装

V189B

外部组件

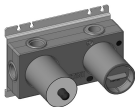
铬色	51 02 V189B
哑光黑	51 13 V189B



M687A

墙内预埋组件

44 00 M687A







预埋式浴缸/淋浴开关

- 开关手柄
- 手动2向分水器
- SUN系列手持花洒
- 带手持花洒托架的取水栓
- 150cm PVC软管
- 1/2" 寸入水管
- 静音系统

E184B



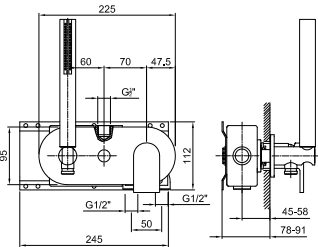
外部组件

铬色	51 02 E184B
哑光黑	51 13 E184B

D084A

墙内预埋组件

22 00 D084A





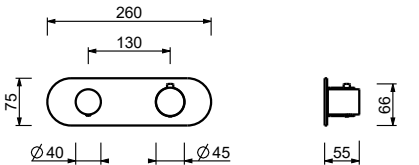
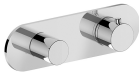
3/4"寸管径预埋式恒温开关

- 开关手柄
- 旋钮式带关闭2向分水器
- 只可横向安装
- 3/4" 寸入水管

V272B

外部组件

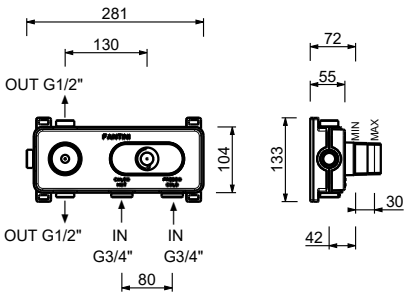
铬色	51 02 V272B
哑光黑	51 13 V272B



D372A

墙内预埋组件

19 00 D372A



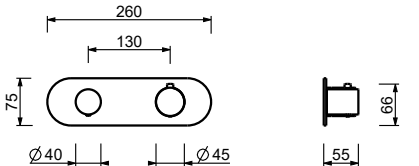
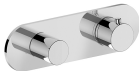
3/4"寸管径预埋式恒温开关

- 开关手柄
- 旋钮式带关闭3向分水器
- 只可横向安装
- 3/4" 寸入水管

V273B

外部组件

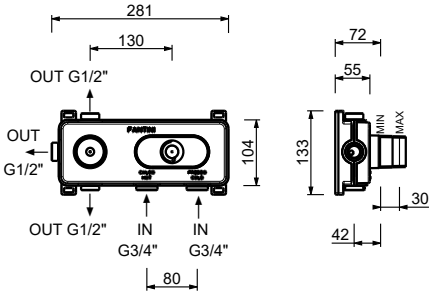
铬色	51 02 V273B
哑光黑	51 13 V273B



D373A

墙内预埋组件

19 00 D373A

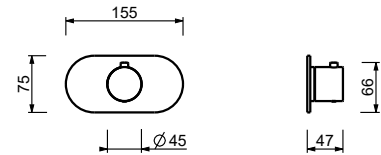


**注意：混合水龙头必须与止流阀一同订购产品编号：G591B+D391A**

## R700B

## 外部组件

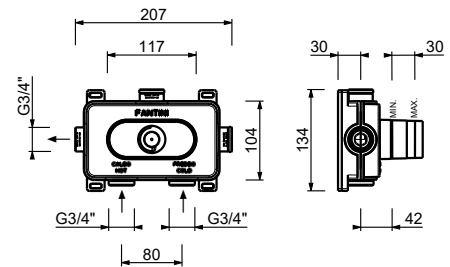
铬色	87 02 R700B
哑光黑	87 13 R700B



**D400A**

## 墙内预埋组件

19 00 D400A



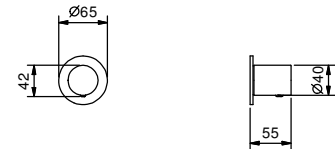
### 3/4" 寸管径止水阀

- 开关手柄
- 90°陶瓷阀芯
- 3/4" 寸入水管
- 静音系统

**G591B**

## 外部组件

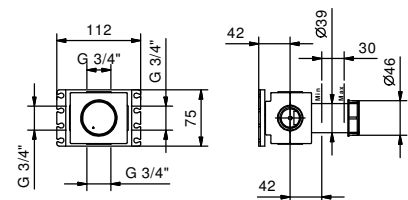
铬色	87 02 G591B
哑光黑	87 13 G591B



**D391A**

## 墙内预埋组件

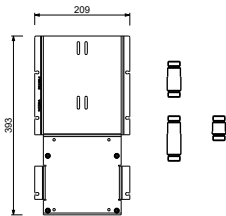
19 00 D391A



W213

选配 - 简易安装系统

- 板和连接：
- 为了便于安装水平和垂直恒温淋浴开关：
  - 安装一路出水，型号 D400A/D391A
  - 安装两路出水，型号 D400A/D391A



一路出水组合示例



两路出水组合示例

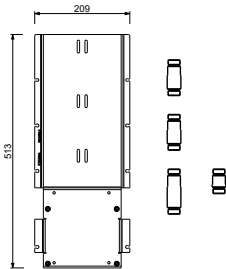


91 00 W213

W214

选配 - 简易安装系统

- 板和连接：
- 为了便于安装水平和垂直恒温淋浴开关：
  - 安装三路出水，型号 D400A/D391A



三路出水组合示例



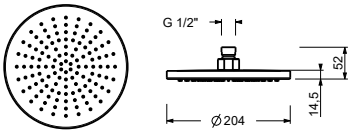
91 00 W214

8136

雨式花洒

- 直径20cm
- 基材：黄铜
- 流速限制器12升/分钟 3 bar
- 防钙化系统
- 1/2" 寸入水管
- 止回阀

注意：保证产品正确运行的必要条件 水流量不小于：10升/分钟



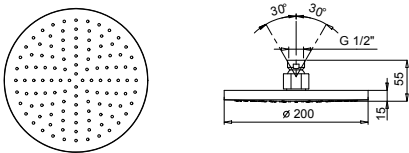
铬色 86 02 8136  
哑光黑 86 13 8136

9230

雨式花洒

- 直径20cm
- 基材：黄铜
- 流速限制器12升/分钟 3 bar
- 防钙化系统
- 1/2" 寸入水管
- 止回阀

注意：保证产品正确运行的必要条件 水流量不小于：10升/分钟



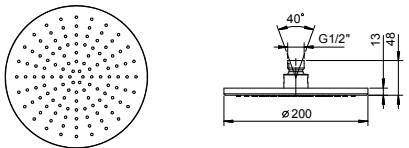
铬色 86 02 9230  
哑光黑 86 13 9230

8095

雨式花洒

- 直径20cm
- 基材：ABS
- 流速限制器12升/分钟 3 bar
- 防钙化系统
- 1/2" 寸入水管
- 止回阀

注意：保证产品正确运行的必要条件 水流量不小于：10升/分钟



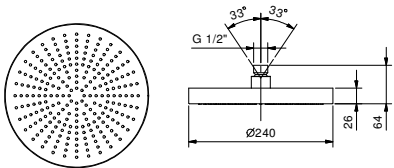
铬色 86 02 8095

8083

雨式花洒

- 直径24cm
- 基材：不锈钢
- 流速限制器12升/分钟 3 bar
- 防钙化系统
- 1/2" 寸入水管
- 止回阀

注意：保证产品正确运行的必要条件 水流量不小于：10升/分钟



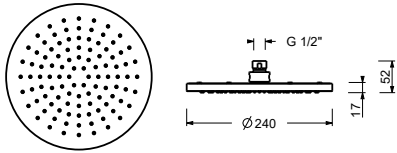
铬色 86 02 8083  
哑光黑 86 13 8083

8142

雨式花洒

- 直径24cm
- 基材：ABS
- 流速限制器12升/分钟 3 bar
- 防钙化系统
- 1/2" 寸入水管
- 止回阀

注意：保证产品正确运行的必要条件 水流量不小于：10升/分钟



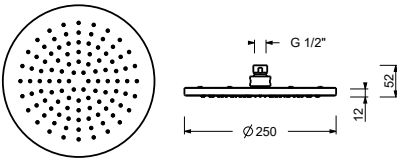
- |     |            |
|-----|------------|
| 铬色  | 86 02 8142 |
| 哑光黑 | 86 13 8142 |

8146

雨式花洒

- 直径25cm
- 基材：不锈钢
- 流速限制器12升/分钟 3 bar
- 防钙化系统
- 1/2" 寸入水管
- 止回阀

注意：保证产品正确运行的必要条件 水流量不小于：10升/分钟



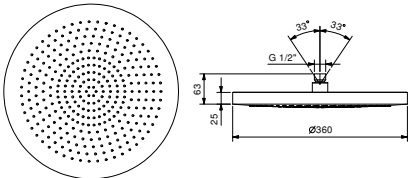
- |     |            |
|-----|------------|
| 铬色  | 86 02 8146 |
| 哑光黑 | 86 13 8146 |

8084

雨式花洒

- 直径36cm
- 基材：不锈钢
- 防钙化系统
- 1/2" 寸入水管
- 止回阀

注意：保证产品正确运行的必要条件：  
水流量不小于：15升/分钟



- |    |            |
|----|------------|
| 铬色 | 86 02 8084 |
|----|------------|



8027

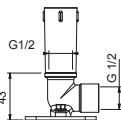
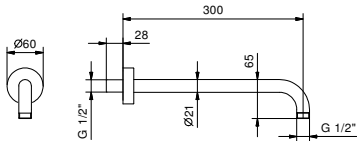
- 花洒臂
- 长度30cm
  - 圆形底座
  - 墙面装
  - 1/2" 寸入水管



- |     |            |
|-----|------------|
| 铬色  | 86 02 8027 |
| 哑光黑 | 86 13 8027 |

选配: 适用石膏板的预埋件

- |      |            |
|------|------------|
| W046 | 91 00 W046 |
|------|------------|



8137

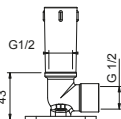
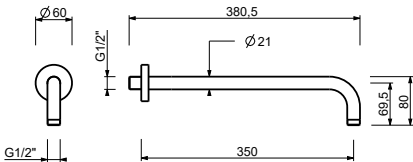
- 花洒臂
- 长度35cm
  - 圆形底座
  - 墙面装
  - 1/2" 寸入水管



- |     |            |
|-----|------------|
| 铬色  | 86 02 8137 |
| 哑光黑 | 86 13 8137 |

选配: 适用石膏板的预埋件

- |      |            |
|------|------------|
| W046 | 91 00 W046 |
|------|------------|



8028

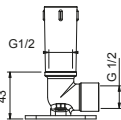
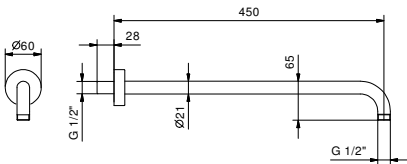
- 花洒臂
- 长度45cm
  - 圆形底座
  - 墙面装
  - 1/2" 寸入水管



- |     |            |
|-----|------------|
| 铬色  | 86 02 8028 |
| 哑光黑 | 86 13 8028 |

选配: 适用石膏板的预埋件

- |      |            |
|------|------------|
| W046 | 91 00 W046 |
|------|------------|



9231

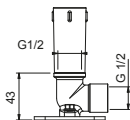
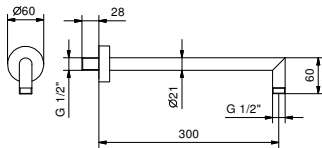
- 花洒臂
- 长度30cm
  - 圆形底座
  - 墙面装
  - 1/2" 寸入水管



铬色 86 02 9231  
哑光黑 86 13 9231

选配: 适用石膏板的预埋件

W046 91 00 W046



8011

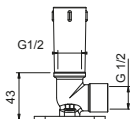
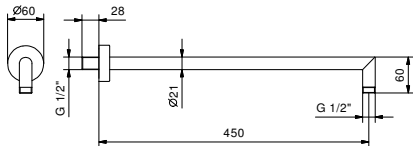
- 花洒臂
- 长度45cm
  - 圆形底座
  - 墙面装
  - 1/2" 寸入水管



铬色 86 02 8011  
哑光黑 86 13 8011

选配: 适用石膏板的预埋件

W046 91 00 W046



8081

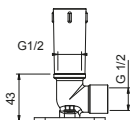
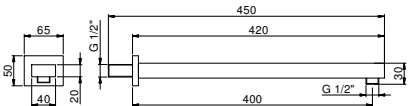
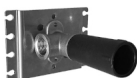
- 花洒臂
- 长度40cm
  - 长方形底块
  - 1/2" 寸入水管
  - 墙面装



铬色 86 02 8081

选配: 适用石膏板的预埋件

W046 91 00 W046



9236

- 花洒臂
- 长度25cm
  - 圆形底座
  - 天花板吊顶安装
  - 1/2" 寸入水管

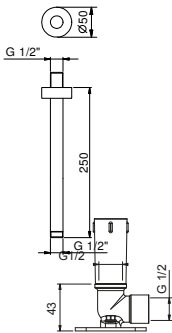


铬色 86 02 9236  
哑光黑 86 13 9236

选配: 适用石膏板的预埋件  
W046



91 00 W046



9237

- 花洒臂
- 长度45cm
  - 圆形底座
  - 天花板吊顶安装
  - 1/2" 寸入水管

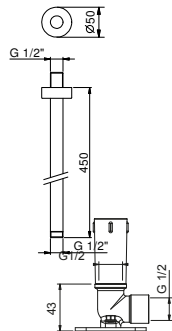


铬色 86 02 9237  
哑光黑 86 13 9237

选配: 适用石膏板的预埋件  
W046



91 00 W046

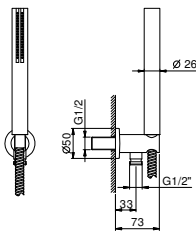


8051

- 整套淋浴
- SUN系列手持花洒
  - 带手持花洒托架的取水栓
  - 圆形底座
  - 150cm PVC软管
  - 1/2" 寸入水管



铬色 86 02 8051  
哑光黑 86 13 8051

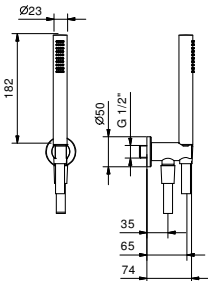


8093

- 整套淋浴
- FIT系列手持花洒
  - 带手持花洒托架的取水栓
  - 圆形底座
  - 150cm PVC软管
  - 1/2" 寸入水管



铬色 86 02 8093  
哑光黑 86 13 8093

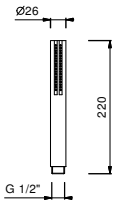


9673



手持花洒

- SUN系列
- 基材：ABS
- 流速限制器 9升/分钟
- 防钙化系统
- 止回阀



铬色  
哑光黑

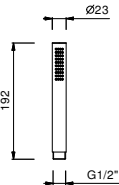
90 02 9673  
90 13 9673

8783



手持花洒

- FIT 系列
- 基材：黄铜
- 流速限制器 9升/分钟
- 防钙化系统
- 止回阀



铬色  
哑光黑

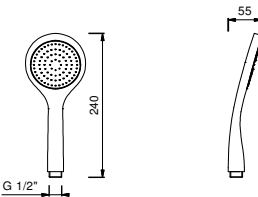
90 02 8783  
90 13 8783

8914



手持花洒

- DISCO系列
- 基材：ABS
- 直径10cm
- 圆杆
- 流速限制器 9升/分钟
- 防钙化系统
- 止回阀



铬色

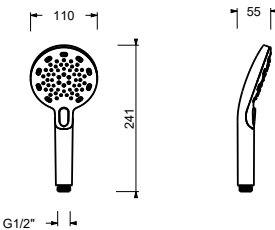
90 02 8914

Z348



手持花洒

- DISCO系列
- 基材：ABS
- 直径11cm
- 三种喷雾方式:雨淋、强力喷射、按摩
- 流速限制器12升/分钟
- 防钙化系统
- 止回阀



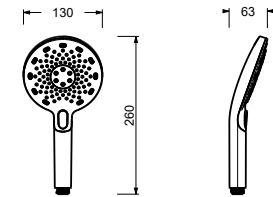
铬色  
哑光黑

90 02 Z348  
90 13 Z348

8929

手持花洒

- DISCO系列
- 基材：ABS
- 直径13cm
- 三种喷雾方式:雨淋、强力喷射、按摩
- 流速限制器12升/分钟
- 防钙化系统
- 止回阀



G1/2"

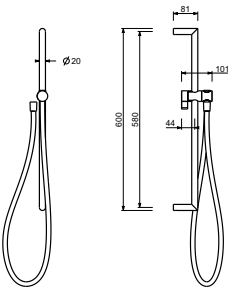
铬色  
哑光黑

90 02 8929  
90 13 8929

8145

淋浴滑杆

- 长度60cm
- 150cm PVC软管
- 可调节滑座
- 不带取水栓
- 不带手持花洒



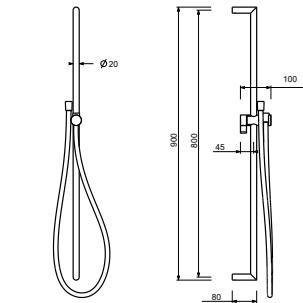
铬色  
哑光黑

86 02 8145  
86 13 8145

9247

淋浴滑杆

- 长度90cm
- 150cm PVC软管
- 可调节滑座
- 不带取水栓
- 不带手持花洒



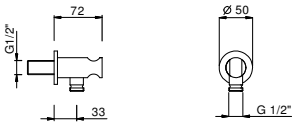
铬色  
哑光黑

86 02 9247  
86 13 9247

9323

取水栓

- 圆形底座
- 基材：黄铜
- 手持花洒固定托架
- 软管通过锥形螺母连接

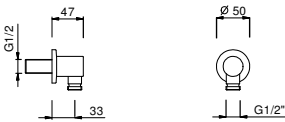


铬色  
哑光黑

91 02 9323  
91 13 9323

7034

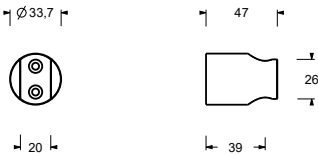
**取水栓**  
• 圆形底座  
• 基材：黄铜  
• 不带手持花洒托架



铬色 91 02 7034  
哑光黑 91 13 7034

9129

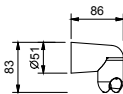
**手持花洒固定托架**  
• 软管通过锥形螺母连接  
• 基材：ABS



铬色 90 02 9129  
哑光黑 90 13 9129

0992

**手持花洒固定托架**  
• 软管通过锥形螺母连接



铬色 90 02 0992

9349

**软管**  
• 基材：PVC  
• 长150cm  
• 直径1/2英寸，锥形螺母，底宽1/2英寸



铬色 90 02 9349  
哑光黑 90 13 9349

9193

- 软管**
- 基材：黄铜
  - 长150cm
  - 直径15mm
  - 直径1/2英寸，锥形螺母，底宽1/2英寸



铬色 90 02 9193

9671

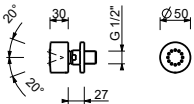
- 软管**
- 基材：PVC
  - 长200cm
  - 直径1/2英寸，锥形螺母，底宽1/2英寸



铬色 90 02 9671  
哑光黑 90 13 9671

9248

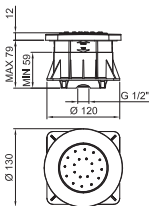
- 侧边身体按摩喷雾**
- 基材：黄铜
  - 可调节方向
  - 防钙化系统
  - 1/2" 寸入水管



铬色 86 02 9248  
哑光黑 86 13 9248

8055

- 侧边身体按摩喷雾**
- 可调节方向
  - 基材：ABS
  - 防钙化系统
  - 1/2" 寸入水管
  - 包含预埋件部分



铬色 86 02 8055

## 淋浴：传统阀芯组合

**MARE系列**

组合.1	款式.	描述	漆面
	8095	雨式花洒	02 铬色
	8027	花洒臂	
	V181B+M585A	预埋式淋浴开关	
	8051	整套淋浴	
组合.2	款式.	描述	漆面
	8136	雨式花洒	02 铬色
	V181B+M585A	预埋式淋浴开关	13 哑光黑
	8027	花洒臂	
	8051	整套淋浴	

## 淋浴：恒温阀芯组合

组合.1	款式.	描述	漆面
	8095	雨式花洒	02 铬色
	8027	花洒臂	
	V272B+D372A	3/4"寸管径预埋式恒温开关	
	8051	整套淋浴	
组合.2	款式.	描述	漆面
	8136	雨式花洒	02 铬色
	V272B+D372A	3/4"寸管径预埋式恒温开关	13 哑光黑
	8027	花洒臂	
	8051	整套淋浴	



## 传统阀芯

### 墙装式浴缸混合器



**1016**  
双出水口



**1019**  
双出水口

### 预埋式浴缸龙头组 \_1/2" 寸入水管



**V020B+R021A**  
双出水口



**V021B+R021A**  
双出水口



**E120B+D020A**  
双出水口



**E121B+D020A**  
双出水口

## 1/4转陶瓷阀芯

### 预埋式浴缸龙头组 \_3/4" 寸入水管



**6365**  
双出水口



**6367**  
双出水口

1016

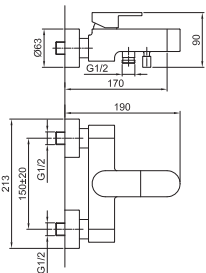
明装浴缸混合龙头

- 龙头出水口长度17cm
- 开关手柄
- 按压式2向分水器
- SUN系列手持花洒
- 手持花洒托架
- 150cm PVC软管



铬色  
哑光黑

51 02 1016  
51 13 1016



1019

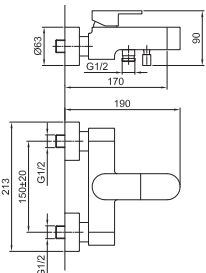
明装浴缸混合龙头

- 龙头出水口长度17cm
- 开关手柄
- 按压式2向分水器
- 不带淋浴装置



铬色  
哑光黑

51 02 1019  
51 13 1019



预埋浴缸混合龙头

- 龙头出水口长度15cm
- 开关手柄
- 旋钮式2向分水器
- SUN系列手持花洒
- 带手持花洒托架的取水栓
- 150cm PVC软管
- 1/2" 寸入水管

V020B

外部组件

铬色  
哑光黑

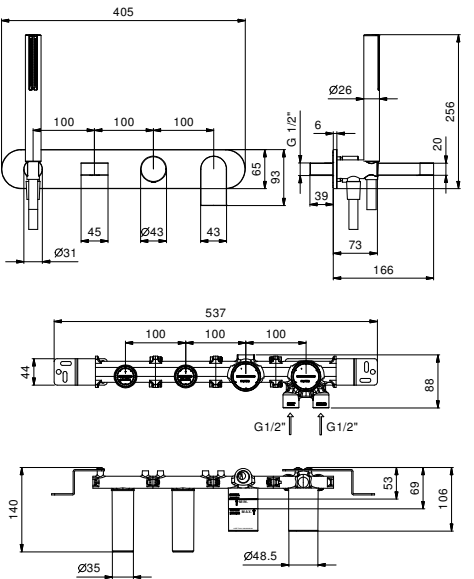
51 02 V020B  
51 13 V020B



R021A

墙内预埋组件

44 00 R021A



预埋浴缸混合龙头

- 龙头出水口长度20cm
- 开关手柄
- 旋钮式2向分水器
- SUN系列手持花洒
- 带手持花洒托架的取水栓
- 150cm PVC软管
- 1/2" 寸入水管

V021B



R021A

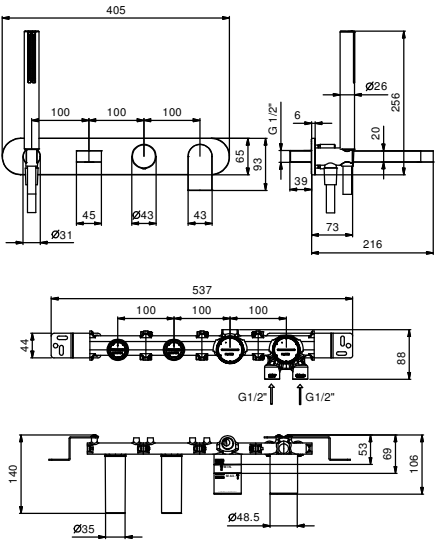


外部组件

铬色	51 02 V021B
哑光黑	51 13 V021B

墙内预埋组件

44 00 R021A



预埋浴缸混合龙头

- 龙头出水口长度14cm
- 开关手柄
- 手动2向分水器
- SUN系列手持花洒
- 带手持花洒托架的取水栓
- 150cm PVC软管
- 1/2" 寸入水管
- 静音系统

E120B



D020A

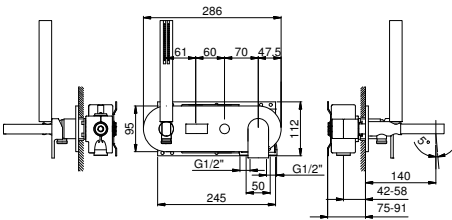


外部组件

铬色	51 02 E120B
哑光黑	51 13 E120B

墙内预埋组件

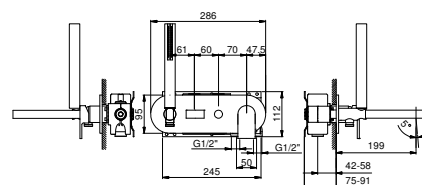
22 00 D020A



- 龙头出水口长度20cm
- 开关手柄
- 手动2向分水器
- SUN系列手持花洒
- 带手持花洒托架的取水栓
- 150cm PVC软管
- 1/2" 寸入水管
- 静音系统

## 外部组件

```
51 02 E121B
51 13 E121B
```



### 墙内预埋组件

22 00 D020A

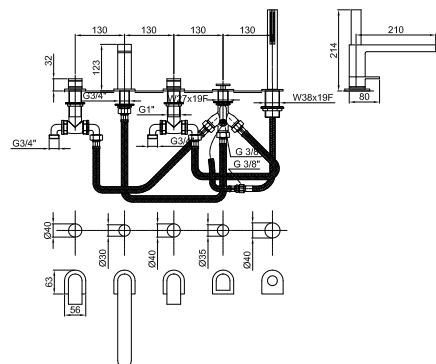


## 缸边式浴缸龙头

- 龙头出水口长度21cm
- 开关手柄
- 5孔
- 按压式2向分水器
- SUN系列手持花洒
- 150cm 软管
- 90°陶瓷阀芯
- 3/4" 寸入水管
- 供水软管



51 02 6365  
51 13 6365

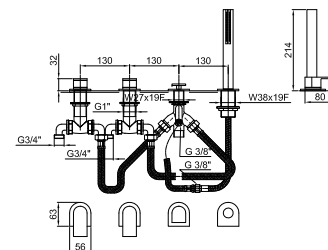


## 缸边式浴缸龙头

- 开关手柄
- 不带龙头出水嘴
- 4孔
- 按压式2向分水器
- SUN系列手持花洒
- 150cm 软管
- 90°陶瓷阀芯
- 3/4" 寸入水管
- 供水软管



51 02 6367  
51 13 6367



1051F  
leadØfree

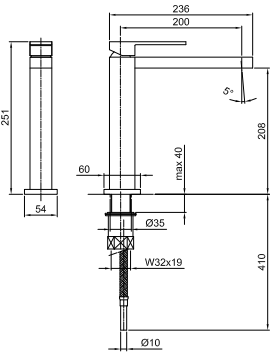


单孔式厨房水槽混合龙头

- 龙头出水口长度20cm
- 开关手柄
- 流速限制器 8升/分钟 3 bar
- 供水软管
- 不带排水塞

铬色  
哑光黑

51 02 1051F  
51 13 1051F

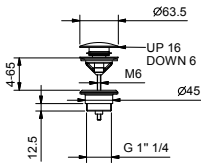


8434

排水塞

- 1" 1/4
- 按压式去水塞
- 不带防溢孔的面盆
- 用于带防溢孔的面盆
- 通用的

备注：价格表末尾杂项部分中的完整整理表



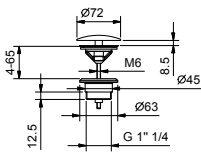
铬色 91 02 8434  
哑光黑 91 13 8434

8435

排水塞

- 1" 1/4
- 不带防溢孔的面盆
- 用于带防溢孔的面盆
- 自由出水
- 通用的

备注：价格表末尾杂项部分中的完整整理表



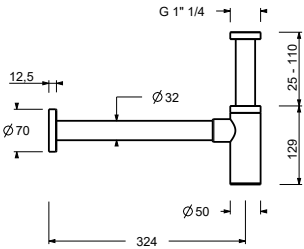
铬色 91 02 8435  
哑光黑 91 13 8435

9234

瓶式虹吸

- 1" 1/4
- 用于面盆

备注：价格表末尾杂项部分中的完整整理表



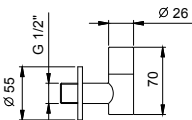
铬色 91 02 9234  
哑光黑 91 13 9234

8364

双过滤阀

- 带闭合开关
- 可拆卸过滤装置
- 1/2" 寸入水管

备注：价格表末尾杂项部分中的完整整理表



铬色 91 02 8364  
哑光黑 91 13 8364

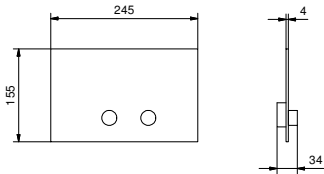
8402

冲水控制板

- 基材：不锈钢
- 凸出的控制按钮
- 带圆形按钮
- 与GEBERIT SIGMA8, SIGMA12匹配
- 无可视固定装置



备注：价格表末尾杂项部分中的完整整理表



不锈钢抛光色 91 38 8402  
哑光黑 91 13 8402

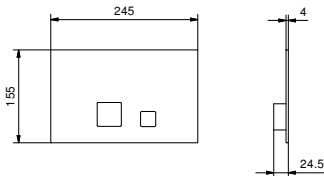
8403

冲水控制板

- 基材：不锈钢
- 线式控制
- 带方形按钮
- 与GEBERIT SIGMA8, SIGMA12匹配
- 无可视固定装置



备注：价格表末尾杂项部分中的完整整理表



不锈钢抛光色 91 38 8403  
哑光黑 91 13 8403

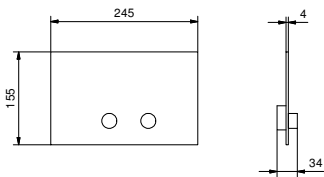
W216

冲水控制板

- 基材：不锈钢
- 凸出的控制按钮
- 带圆形按钮
- 与TECEBOX OCTA II匹配
- 最小深度：请参见安装说明
- 无可视固定装置



备注：价格表末尾杂项部分中的完整整理表



不锈钢抛光色 91 38 W216  
哑光黑 91 13 W216

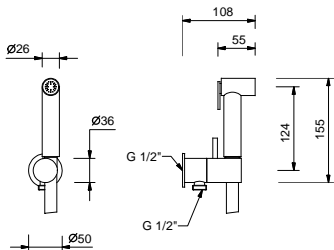
8486

两功能水刷

- 用于清洁马桶
- 用于个人卫生清洁，配合淋浴开关使用
- 带手持花洒托架的取水栓
- 止水阀
- 基材：黄铜
- 圆形底座
- 120cm PVC软管
- 1/2" 寸入水管



备注：价格表末尾杂项部分中的完整整理表



铬色 91 02 8486  
哑光黑 91 13 8486

W001

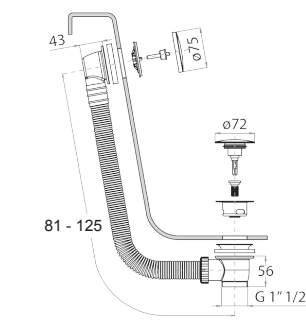
浴缸排水柱

- 带开关把手
- 带排水

备注：价格表末尾杂项部分中的完整整理表



- 铬色
- 91 02 W001
- 哑光黑
- 91 13 W001



W002

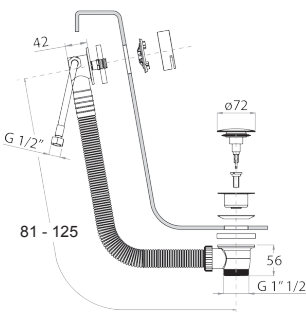
浴缸排水柱

- 带开关把手
- 浴缸防溢排水口
- 带排水

备注：价格表末尾杂项部分中的完整整理表



- 铬色
- 91 02 W002
- 哑光黑
- 91 13 W002



9325

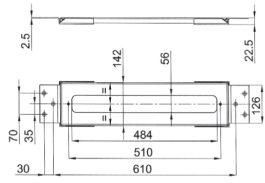
缸边混合龙头安装板

- 螺丝盖
- 安装板
- 不带遮盖板

注意：需要用可拆卸检查的覆盖板来完善



- 铬色
- 91 02 9325



9670

缸边混合龙头安装板

- 螺丝盖
- 安装板
- 不带遮盖板

注意：需要用可拆卸检查的覆盖板来完善



- 铬色
- 91 02 9670

