

# MILANO系列

技术说明书

# MILANO系列

Design Franco Sargiani



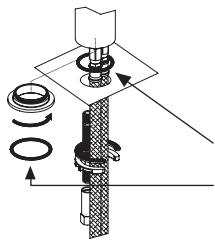
面盆龙头	页.338
妇洗器	页.343
淋浴系列	页.345
淋浴：传统阀芯组合	页.364
淋浴：恒温阀芯组合	页.365
浴缸龙头	页.367
浴缸龙头：出水嘴	页.369
厨房系统	页.371
杂项物品	页.371

## 技术信息

**MILANO系列标准是带有手柄的。**

所有的面盆和净身盆龙头均配有5 l / m限流器。

所有面盆水龙头均配有可转动起泡器，可手动调节5°。



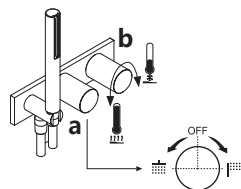
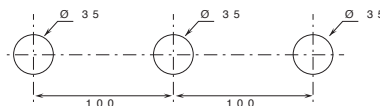
### 面盆穿孔：

- 面盆及妇洗器控制开关：面盆和妇洗器水龙头底部配有盖板，用以遮盖孔洞。

若孔洞直径在32-33mm之间，**不需要装配盖板。**

若孔洞直径在33.1-35mm之间，**则必须装配盖板。**

- 三孔式面盆龙头组。



### 内置1/2渐进式2向淋浴

- 款式. E584B/D184A - 两向出水

a) 带闭合装置的旋钮式分水器 - 初始为正中心位置，朝右旋转可开启1号出水口，  
旋转回原位可以关闭水流，朝左旋转可开启2号出水口。

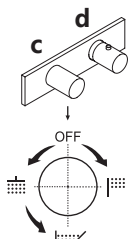
b) 温度调节控制柄。

### 3/4预埋式恒温淋浴龙头适用：

- 款式. G831B+D331A - 单向出水

- 款式. G872B+D372A - 两向出水

- 款式. G873B+D373A - 三向出水



例如：

款式. G873B+D373A

a) 带闭合装置的旋钮式分水器 - 初始为正中心位置，朝右旋转可开启1号出水口，  
旋转回原位可以关闭水流，朝左旋转可依次开启2号及3号出水口。

b) 温度调节控制柄。

**基材：黄铜**

**漆面：**

02 铬色

95 Polished Nickel PVD

P5 Matt Gun Metal PVD

P6 Matt British Gold PVD

P9 Matt Copper PVD

S1 Deep Black PVD

Q7 Pure Brass PVD

Q8 Raw Metal PVD

**基材：不锈钢 AISI 316/316 L**

**漆面：**

93 不锈钢拉丝

\* 有关备件、配件、杂项型号和延长件，请参阅特定价目表部分

传统阀芯

单孔式面盆混合龙头

龙头出水口长度11cm



**3004WF**  
不带排水

**3004F**  
带下水

单孔式面盆混合龙头  
bocca prolungata

龙头出水口长度14,5cm



**3003WF**  
不带排水

**3003F**  
带下水

单孔式加高款面盆混合龙头

龙头出水口长度17cm



**3006WF**  
不带排水

落地式面盆混合龙头

龙头出水口长度25cm



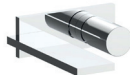
**3036B+3336A**  
不带排水

墙装面盆混合龙头

龙头出水口长度19cm



**G711B+M011A**  
不带排水



**E613B+D113A**  
不带排水

单孔式妇洗器混合器

龙头出水口长度12,5cm



**3008WF**  
不带排水

**3008F**  
带下水

渐进式新型阀芯 渐进式新型阀芯

单孔式面盆混合龙头-电子面盆龙头

龙头出水口长度11cm



**2904WF**  
不带排水

厨房龙头：总表

传统阀芯

单孔式厨房水槽混合龙头

龙头出水口长度22cm



**3051F**  
不带排水

## 3004WF lead∅free

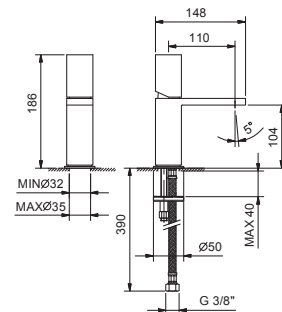


### 单孔式面盆混合龙头

- 龙头出水口长度11cm
- 开关手柄
- 流速限制器 5升/分钟 3 bar
- 供水软管
- 不带排水塞

铬色	31 02 3004WF
Polished Nickel PVD	31 95 3004WF
Matt Gun Metal PVD	31 P5 3004WF
Matt British Gold PVD	31 P6 3004WF
Matt Copper PVD	31 P9 3004WF
Deep Black PVD	31 S1 3004WF
Pure Brass PVD	31 Q7 3004WF
Raw Metal PVD	31 Q8 3004WF

不锈钢拉丝 **31 93 3004WF**



## 3004F lead∅free

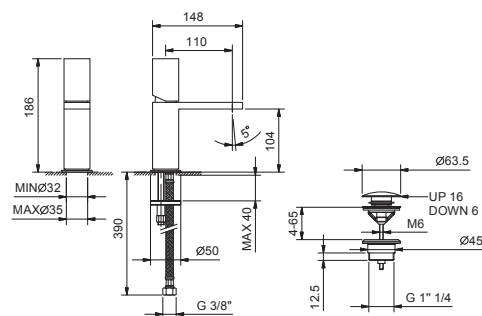


### 单孔式面盆混合龙头

- 龙头出水口长度11cm
- 开关手柄
- 流速限制器 5升/分钟 3 bar
- 供水软管
- 按压式去水塞

铬色	31 02 3004F
Polished Nickel PVD	31 95 3004F
Matt Gun Metal PVD	31 P5 3004F
Matt British Gold PVD	31 P6 3004F
Matt Copper PVD	31 P9 3004F
Deep Black PVD	31 S1 3004F
Pure Brass PVD	31 Q7 3004F
Raw Metal PVD	31 Q8 3004F

不锈钢拉丝 **31 93 3004F**



## 3003WF lead∅free

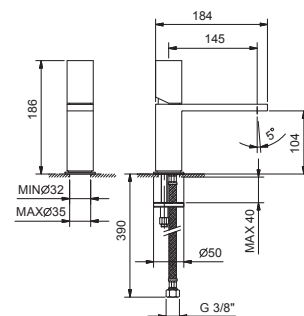


### 单孔式面盆混合器配加长龙头出水口

- 龙头出水口长度14.5cm
- 开关手柄
- 流速限制器 5升/分钟 3 bar
- 供水软管
- 不带排水塞

铬色	31 02 3003WF
Polished Nickel PVD	31 95 3003WF
Matt Gun Metal PVD	31 P5 3003WF
Matt British Gold PVD	31 P6 3003WF
Matt Copper PVD	31 P9 3003WF
Deep Black PVD	31 S1 3003WF
Pure Brass PVD	31 Q7 3003WF
Raw Metal PVD	31 Q8 3003WF

不锈钢拉丝 **31 93 3003WF**



## 3003F lead∅free

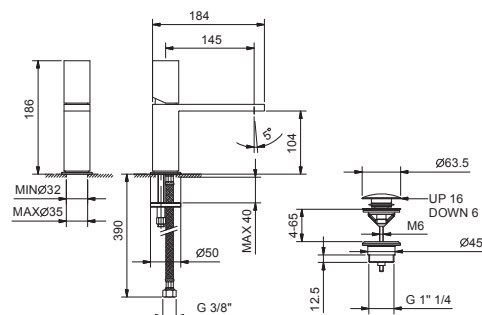


### 单孔式面盆混合器配加长龙头出水口

- 龙头出水口长度14.5cm
- 开关手柄
- 流速限制器 5升/分钟 3 bar
- 供水软管
- 按压式去水塞

铬色	31 02 3003F
Polished Nickel PVD	31 95 3003F
Matt Gun Metal PVD	31 P5 3003F
Matt British Gold PVD	31 P6 3003F
Matt Copper PVD	31 P9 3003F
Deep Black PVD	31 S1 3003F
Pure Brass PVD	31 Q7 3003F
Raw Metal PVD	31 Q8 3003F

不锈钢拉丝 **31 93 3003F**



## 3006WF lead∅free

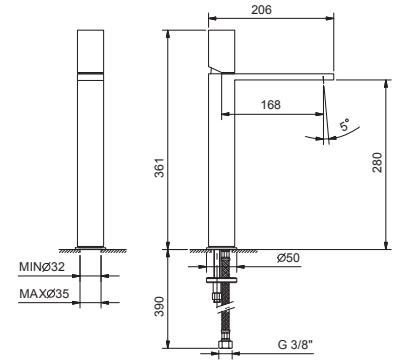


### 单孔式加高款面盆混合器

- 龙头出水口长度17cm
- 开关手柄
- 流速限制器 5升/分钟 3 bar
- 供水软管
- 不带排水塞

铬色	31 02 3006WF
Polished Nickel PVD	31 95 3006WF
Matt Gun Metal PVD	31 P5 3006WF
Matt British Gold PVD	31 P6 3006WF
Matt Copper PVD	31 P9 3006WF
Deep Black PVD	31 S1 3006WF
Pure Brass PVD	31 Q7 3006WF
Raw Metal PVD	31 Q8 3006WF

**不锈钢拉丝** **31 93 3006WF**



## lead∅free

### 墙出面盆龙头

- 龙头出水口长度19cm
- 开关手柄
- 带环形装饰盖
- 流速限制器 5升/分钟 3 bar
- 1/2" 寸入水管
- 不带排水塞

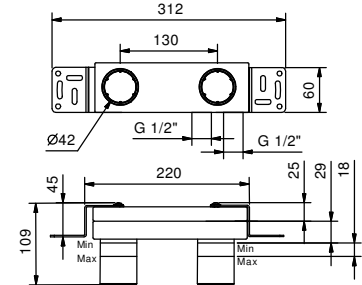
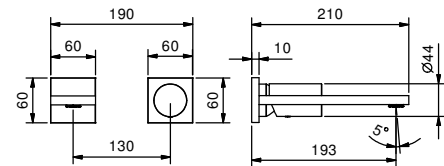
## G711B



### 外部组件

铬色	31 02 G711B
Polished Nickel PVD	31 95 G711B
Matt Gun Metal PVD	31 P5 G711B
Matt British Gold PVD	31 P6 G711B
Matt Copper PVD	31 P9 G711B
Deep Black PVD	31 S1 G711B
Pure Brass PVD	31 Q7 G711B
Raw Metal PVD	31 Q8 G711B

**不锈钢拉丝** **31 93 G711B**



## M011A



### 墙内预埋组件

44 00 M011A

lead $\varnothing$ free

## 墙出面盆龙头

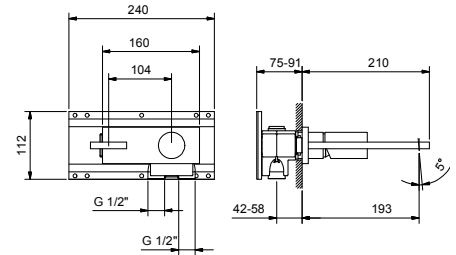
- 龙头出水口长度19cm
- 开关手柄
- 带板
- 流速限制器 5升/分钟 3 bar
- 1/2" 寸入水管
- 不带排水塞

E613B

## 外部组件

铬色	31 02 E613B
Polished Nickel PVD	31 95 E613B
Matt Gun Metal PVD	31 P5 E613B
Matt British Gold PVD	31 P6 E613B
Matt Copper PVD	31 P9 E613B
Deep Black PVD	31 S1 E613B
Pure Brass PVD	31 Q7 E613B
Raw Metal PVD	31 Q8 E613B

不锈钢拉丝 **31 93 E613B**



D113A

## 墙内预埋组件

22 00 D113A



lead $\varnothing$ free

## 落地式面盆混合龙头

- 龙头出水口长度25cm
- 开关手柄
- 流速限制器 5升/分钟 3 bar
- 1/2" 寸入水管
- 不带排水塞

3036B

## 外部组件

铬色	31 02 3036B
Polished Nickel PVD	31 95 3036B
Matt Gun Metal PVD	31 P5 3036B
Matt British Gold PVD	31 P6 3036B
Matt Copper PVD	31 P9 3036B
Deep Black PVD	31 S1 3036B

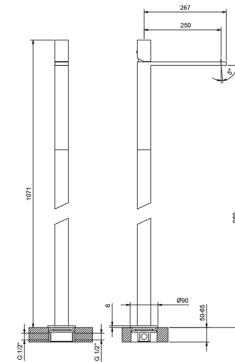
不锈钢拉丝 **31 93 3036B**



3336A

## 墙内预埋组件

19 00 3336A



**技术信息**

**MILANO系列电子面盆龙头也提供带把手款式。**

电子台盆龙头控制器提供以下款式：

- 渐进式阀芯只用来调节水温。
- 逆时针转动手柄90° 可以调整水流温度：冷>温>热。

**面盆穿孔：**

- 面盆龙头控制器，孔径Ø 35 mm。

将手放在感应屏前，水开始流出。

连接盒中配置有集成电路板和部分电控阀门，以便在近距离感应器每次感应到使用者手部之后出水。

**装配有：**

- 一个手动感应器阻滞按钮（持续5分钟）：可持续5分钟停止供水，以便进行清洁工作。

**卸下顶部塑料盖板，连接箱内可见：**

- 感应器校正器
- 外部电源供给连接器
- 2个微型开关，可调整电控阀门默认启动时间：2秒，4秒，6秒
- 电池盒，可容纳4节1.5伏5号碱性电池

**此手部感应系统具有以下特点：**

- 高灵敏性
- 极低能耗（待机能耗亦极低）
- 与室内光度协调，高抗干扰力

感应器可自动校准。通过微调连接箱盖板下的校正器，可使感应器获得更高的灵活度，以适应不同天气状况。

**电路箱技术参数**

- ABS箱体颜色为浅灰色，整体大小（近163mm\*107mm，厚度63mm）
- 进出水口配有3/8英寸金属制公头连接器
- 进水口配有一个备用外置过滤器，以便轻松维修
- IP55级防水电控阀门，可防止内部冷凝水侵害，造成故障
- 内置金属支架支撑，避免因电控阀门管线承受拉力过大
- 树脂保护型电子元件，防止冷凝水侵害
- 电池盒与电控阀门分离设置
- 顶部盖板上电池盒以螺丝固定，如要更换电池，请卸下螺丝

**电子技术特点**

- 耐受电压：12伏（交流电）
- 频率：50赫兹
- 功率：6伏安
- 防水等级：IPX4
- 电池电源：4节，1.5伏，5号碱性电池
- 外电源：12伏（交流电），0.5安-90°弯头插头(支路不计在内)

**保护：**

- 电路板上配有不可置换保险丝

**线路：**

- 电源线路配有90°弯头插头线缆

**遵循标准：**

- 安装：CEI 64-8 (IEC 364-1).
- 安全：EN 60335-1
- 电磁协调性：EN 55014-1; 55014-2

**持有证书**

MILANO ELECTRONIC电子面盆已通过上述标准

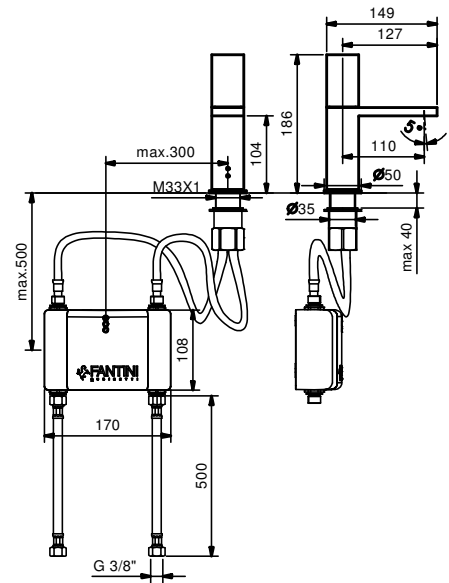




**2904WF**  
lead free

**单孔式电子混合面盆龙头**

- 龙头出水口长度11cm
- 开关手柄
- 渐进式新型阀芯
- 流速限制器 5升/分钟 3 bar
- 配备碱性电池 ( 4x1,5 AA型)
- 供水软管
- 不带排水塞



铬色	31 02 2904WF
Polished Nickel PVD	31 95 2904WF
Matt Gun Metal PVD	31 P5 2904WF
Matt British Gold PVD	31 P6 2904WF
Matt Copper PVD	31 P9 2904WF
Deep Black PVD	31 S1 2904WF
Pure Brass PVD	31 Q7 2904WF
Raw Metal PVD	31 Q8 2904WF

**8304**

**供应可选套件**

- 配有 220 - 230v ( 180cm长度 ) 电线
- DIN导轨
- 替代电源
- 用于电箱
- 供型号2504WF (NOSTROMO)及型号2904WF (MILANO)



91 00 8304

**8303**

**供应可选套件**

- 外部电源
- 230伏插头
- 供型号2504WF (NOSTROMO)及型号2904WF (MILANO)



91 00 8303

3008WF

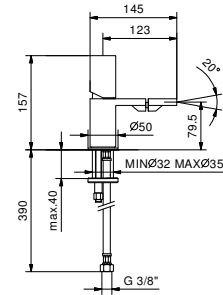
单孔式妇洗器混合器

- 龙头出水口长度12.5cm
- 开关手柄
- 流速限制器 5升/分钟 3 bar
- 铰接式起泡器
- 供水软管
- 不带排水塞



铬色	31 02 3008WF
Polished Nickel PVD	31 95 3008WF
Matt Gun Metal PVD	31 P5 3008WF
Matt British Gold PVD	31 P6 3008WF
Matt Copper PVD	31 P9 3008WF
Deep Black PVD	31 S1 3008WF
Pure Brass PVD	31 Q7 3008WF
Raw Metal PVD	31 Q8 3008WF

不锈钢拉丝 **31 93 3008WF**



3008F

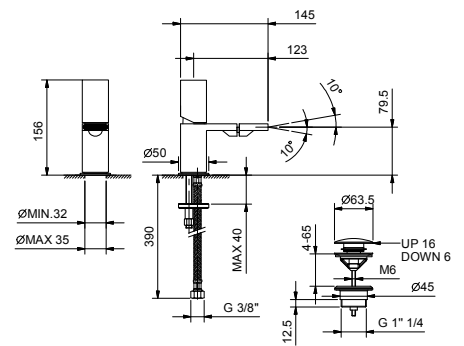
单孔式妇洗器混合器

- 龙头出水口长度12.5cm
- 开关手柄
- 流速限制器 5升/分钟 3 bar
- 铰接式起泡器
- 供水软管
- 按压式去水塞



铬色	31 02 3008F
Polished Nickel PVD	31 95 3008F
Matt Gun Metal PVD	31 P5 3008F
Matt British Gold PVD	31 P6 3008F
Matt Copper PVD	31 P9 3008F
Deep Black PVD	31 S1 3008F
Pure Brass PVD	31 Q7 3008F
Raw Metal PVD	31 Q8 3008F

不锈钢拉丝 **31 93 3008F**



8487

两功能水刷

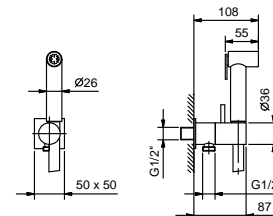
- 用于清洁马桶
- 用于个人卫生清洁，配合淋浴开关使用
- 带手持花洒托架的取水栓
- 止水阀
- 基材：黄铜
- 方形底块
- 120cm PVC软管
- 1/2" 寸入水管



备注：价格表末尾杂项部分中的完整整理表

备注：拉丝PVD镍色与钢系列结合使用

铬色	91 02 8487
Brushed Nickel PVD	91 92 8487
Polished Nickel PVD	91 95 8487
Matt Gun Metal PVD	91 P5 8487
Matt British Gold PVD	91 P6 8487
Matt Copper PVD	91 P9 8487
Deep Black PVD	91 S1 8487
Pure Brass PVD	91 Q7 8487
Raw Metal PVD	91 Q8 8487



渐进式新型阀芯 渐进式新型阀芯

预埋式淋浴混合器  
\_1/2" 寸入水管



**E584B+D184A**  
双出水口

传统阀芯

预埋式淋浴混合器  
\_1/2" 寸入水管



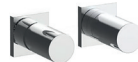
**G783B+M063A**  
单出水口



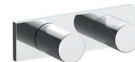
**G781B+M585A**  
双出水口



**G785B+M585A**  
双出水口



**G781B+M685A**  
双出水口



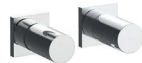
**G782B+M585A**  
双出水口



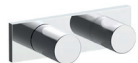
**G789B+M587A**  
三出水口



**G787B+M587A**  
三出水口



**G789B+M687A**  
三出水口



**G784B+M687A**  
三出水口



**3084B+3084A**  
双出水口

恒温阀芯

预埋式淋浴混合器  
\_3/4" 寸入水管



**G831B+D331A**  
单出水口



**G872B+D372A**  
双出水口



**G873B+D373A**  
三出水口



**G800B+D400A**



**G891B+D391A**  
止水阀

**预埋式淋浴开关**

- 开关手柄
- 旋钮式带关闭2向分水器
- SUN系列手持花洒
- 带手持花洒托架的取水栓
- 150cm PVC软管
- 1/2" 寸入水管
- 静音系统

“备注：FIT系列手持花洒适用于PVD和93 漆面/材质”

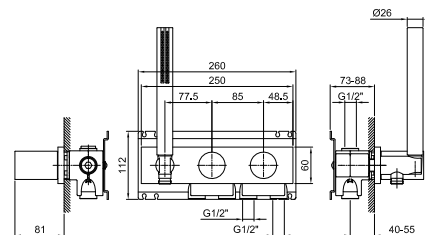
**E584B**



**外部组件**

铬色	31 02 E584B
Polished Nickel PVD	31 95 E584B
Matt Gun Metal PVD	31 P5 E584B
Matt British Gold PVD	31 P6 E584B
Matt Copper PVD	31 P9 E584B
Deep Black PVD	31 S1 E584B
Pure Brass PVD	31 Q7 E584B
Raw Metal PVD	31 Q8 E584B

**不锈钢拉丝**                      **31 93 E584B**



**D184A**

**墙内预埋组件**

22 00 D184A



**预埋式淋浴开关**

- 开关手柄
- 1/2"寸管径单出水口
- 1/2"寸入水管
- 静音系统

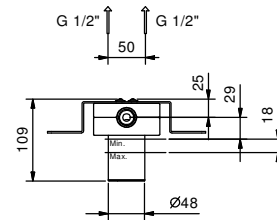
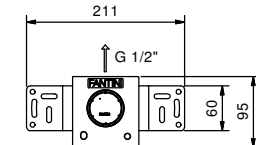
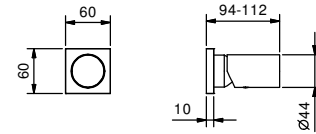
**G783B**



**外部组件**

铬色	31 02 G783B
Polished Nickel PVD	31 95 G783B
Matt Gun Metal PVD	31 P5 G783B
Matt British Gold PVD	31 P6 G783B
Matt Copper PVD	31 P9 G783B
Deep Black PVD	31 S1 G783B
Pure Brass PVD	31 Q7 G783B
Raw Metal PVD	31 Q8 G783B

**不锈钢拉丝**                    **31 93 G783B**



**M063A**



**墙内预埋组件**

44 00 M063A

**预埋式淋浴开关**

- 开关手柄
- 带环形装饰盖
- 旋钮式2向分水器
- 1/2"寸入水管
- 静音系统
- 只可纵向安装

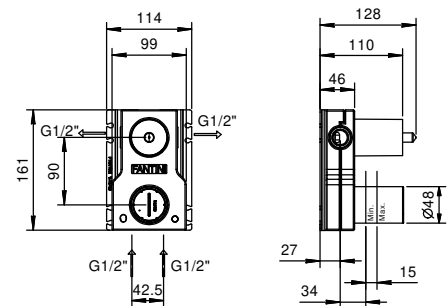
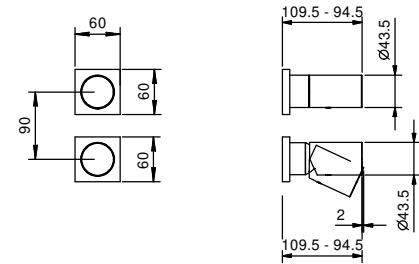
**G781B**



**外部组件**

铬色	31 02 G781B
Polished Nickel PVD	31 95 G781B
Matt Gun Metal PVD	31 P5 G781B
Matt British Gold PVD	31 P6 G781B
Matt Copper PVD	31 P9 G781B
Deep Black PVD	31 S1 G781B
Pure Brass PVD	31 Q7 G781B
Raw Metal PVD	31 Q8 G781B

**不锈钢拉丝**                    **31 93 G781B**



**M585A**



**墙内预埋组件**

44 00 M585A

**预埋式淋浴开关**

- 开关手柄
- 带板
- 旋钮式2向分水器
- 1/2" 寸入水管
- 静音系统
- 只可纵向安装

**G785B**

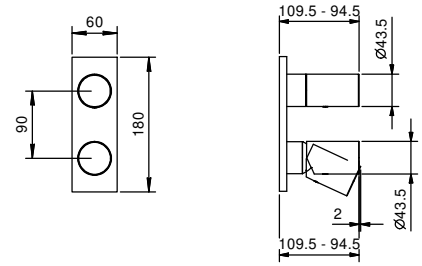


**外部组件**

铬色	31 02 G785B
Polished Nickel PVD	31 95 G785B
Matt Gun Metal PVD	31 P5 G785B
Matt British Gold PVD	31 P6 G785B
Matt Copper PVD	31 P9 G785B
Deep Black PVD	31 S1 G785B
Pure Brass PVD	31 Q7 G785B
Raw Metal PVD	31 Q8 G785B

**不锈钢拉丝**

**31 93 G785B**

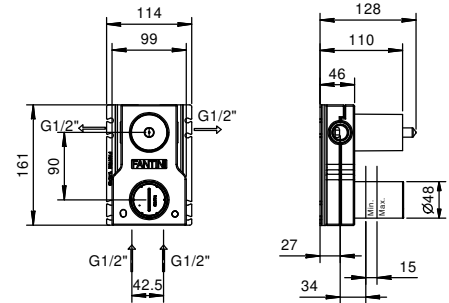


**M585A**



**墙内预埋组件**

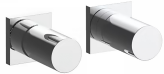
44 00 M585A



**预埋式淋浴开关**

- 开关手柄
- 带环形装饰盖
- 旋钮式2向分水器
- 1/2" 寸入水管
- 静音系统
- 只可横向安装

**G781B**

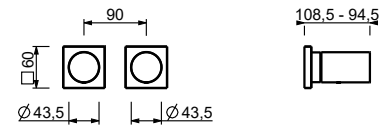


**外部组件**

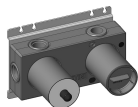
铬色	31 02 G781B
Polished Nickel PVD	31 95 G781B
Matt Gun Metal PVD	31 P5 G781B
Matt British Gold PVD	31 P6 G781B
Matt Copper PVD	31 P9 G781B
Deep Black PVD	31 S1 G781B
Pure Brass PVD	31 Q7 G781B
Raw Metal PVD	31 Q8 G781B

**不锈钢拉丝**

**31 93 G781B**

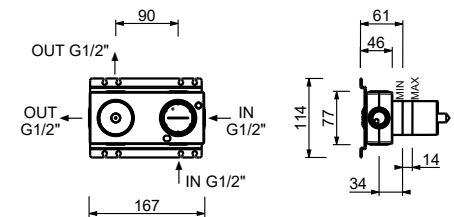


**M685A**



**墙内预埋组件**

44 00 M685A



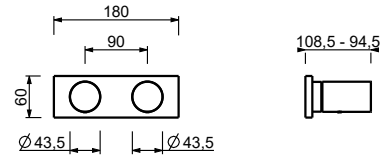
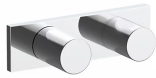
**预埋式淋浴开关**

- 开关手柄
- 带板
- 旋钮式2向分水器
- 1/2" 寸入水管
- 静音系统
- 只可横向安装

**G782B**

**外部组件**

铬色	31 02 G782B
Polished Nickel PVD	31 95 G782B
Matt Gun Metal PVD	31 P5 G782B
Matt British Gold PVD	31 P6 G782B
Matt Copper PVD	31 P9 G782B
Deep Black PVD	31 S1 G782B
Pure Brass PVD	31 Q7 G782B
Raw Metal PVD	31 Q8 G782B



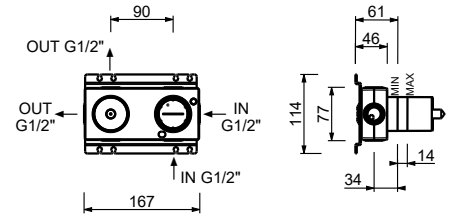
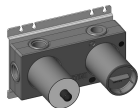
**不锈钢拉丝**

**31 93 G782B**

**M685A**

**墙内预埋组件**

44 00 M685A



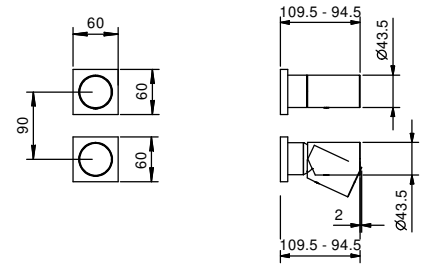
**预埋式淋浴开关**

- 开关手柄
- 带环形装饰盖
- 旋钮式3向分水器
- 1/2" 寸入水管
- 静音系统
- 只可纵向安装

**G789B**

**外部组件**

铬色	31 02 G789B
Polished Nickel PVD	31 95 G789B
Matt Gun Metal PVD	31 P5 G789B
Matt British Gold PVD	31 P6 G789B
Matt Copper PVD	31 P9 G789B
Deep Black PVD	31 S1 G789B
Pure Brass PVD	31 Q7 G789B
Raw Metal PVD	31 Q8 G789B



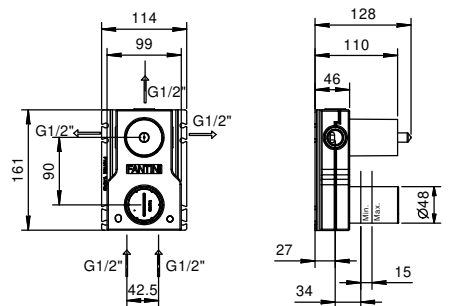
**不锈钢拉丝**

**31 93 G789B**

**M587A**

**墙内预埋组件**

44 00 M587A



**预埋式淋浴开关**

- 开关手柄
- 带板
- 旋钮式3向分水器
- 1/2" 寸入水管
- 静音系统
- 只可纵向安装

**G787B**



**外部组件**

铬色	31 02 G787B
Polished Nickel PVD	31 95 G787B
Matt Gun Metal PVD	31 P5 G787B
Matt British Gold PVD	31 P6 G787B
Matt Copper PVD	31 P9 G787B
Deep Black PVD	31 S1 G787B
Pure Brass PVD	31 Q7 G787B
Raw Metal PVD	31 Q8 G787B

**不锈钢拉丝**

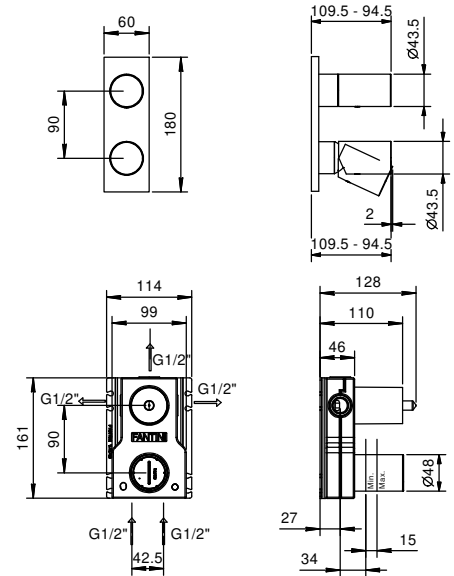
**31 93 G787B**

**M587A**



**墙内预埋组件**

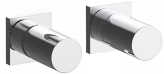
44 00 M587A



**预埋式淋浴开关**

- 开关手柄
- 带环形装饰盖
- 旋钮式3向分水器
- 1/2" 寸入水管
- 只可横向安装
- 静音系统

**G789B**



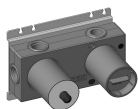
**外部组件**

铬色	31 02 G789B
Polished Nickel PVD	31 95 G789B
Matt Gun Metal PVD	31 P5 G789B
Matt British Gold PVD	31 P6 G789B
Matt Copper PVD	31 P9 G789B
Deep Black PVD	31 S1 G789B
Pure Brass PVD	31 Q7 G789B
Raw Metal PVD	31 Q8 G789B

**不锈钢拉丝**

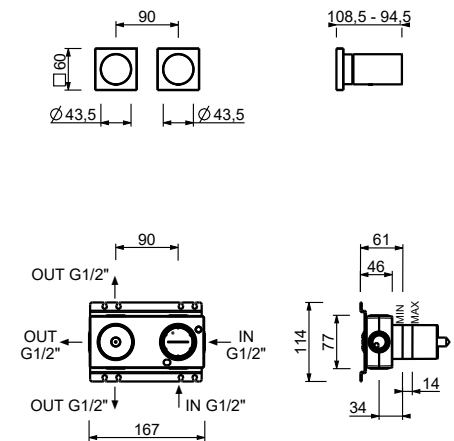
**31 93 G789B**

**M687A**



**墙内预埋组件**

44 00 M687A





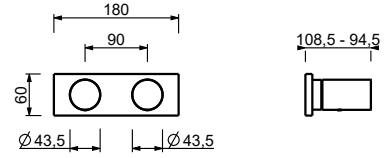
**预埋式淋浴开关**

- 开关手柄
- 带板
- 旋钮式3向分水器
- 1/2" 寸入水管
- 静音系统
- 只可横向安装

**G784B**

**外部组件**

铬色	31 02 G784B
Polished Nickel PVD	31 95 G784B
Matt Gun Metal PVD	31 P5 G784B
Matt British Gold PVD	31 P6 G784B
Matt Copper PVD	31 P9 G784B
Deep Black PVD	31 S1 G784B
Pure Brass PVD	31 Q7 G784B
Raw Metal PVD	31 Q8 G784B



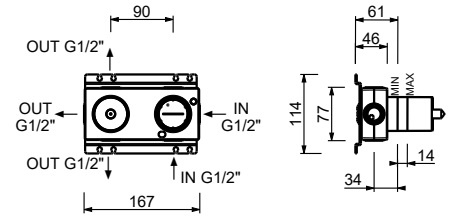
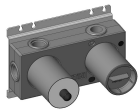
**不锈钢拉丝**

**31 93 G784B**

**M687A**

**墙内预埋组件**

44 00 M687A



**预埋式淋浴开关**

- 开关手柄
- 按压式2向分水器
- SUN系列手持花洒
- 带手持花洒托架的取水栓
- 150cm PVC软管
- 3/4" 寸入水管

“备注：FIT系列手持花洒适用于PVD和93 漆面/材质”

**3084B**



**外部组件**

铬色	31 02 3084B
Polished Nickel PVD	31 95 3084B
Matt Gun Metal PVD	31 P5 3084B
Matt British Gold PVD	31 P6 3084B
Matt Copper PVD	31 P9 3084B
Deep Black PVD	31 S1 3084B
Pure Brass PVD	31 Q7 3084B
Raw Metal PVD	31 Q8 3084B

**不锈钢拉丝**                    **31 93 3084B**

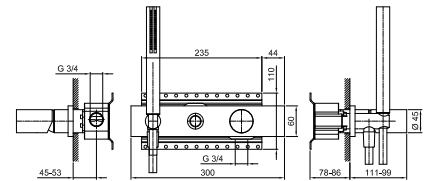
**3084A**



**墙内预埋组件**

铬色	19 02 3084A
Polished Nickel PVD	19 95 3084A
Matt Gun Metal PVD	19 P5 3084A
Matt British Gold PVD	19 P6 3084A
Matt Copper PVD	19 P9 3084A
Deep Black PVD	19 S1 3084A
Pure Brass PVD	19 Q7 3084A
Raw Metal PVD	19 Q8 3084A

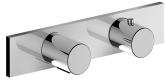
**不锈钢拉丝**                    **19 93 3084A**



**3/4"寸管径预埋式恒温开关**

- 1/2"寸管径单出水口
- 开关手柄
- 只可横向安装
- 3/4" 寸入水管

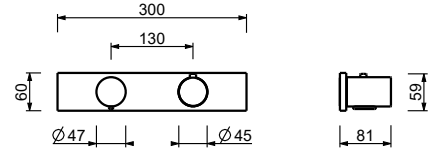
**G831B**



**外部组件**

铬色	31 02 G831B
Polished Nickel PVD	31 95 G831B
Matt Gun Metal PVD	31 P5 G831B
Matt British Gold PVD	31 P6 G831B
Matt Copper PVD	31 P9 G831B
Deep Black PVD	31 S1 G831B
Pure Brass PVD	31 Q7 G831B
Raw Metal PVD	31 Q8 G831B

**不锈钢拉丝**                      **31 93 G831B**

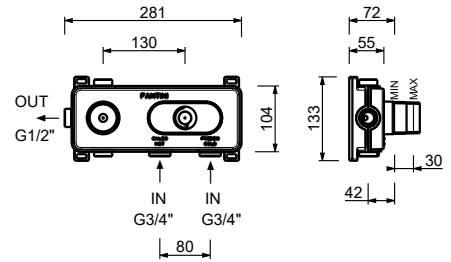


**D331A**



**墙内预埋组件**

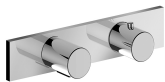
19 00 D331A



**3/4"寸管径预埋式恒温开关**

- 开关手柄
- 旋钮式带关闭2向分水器
- 只可横向安装
- 3/4" 寸入水管

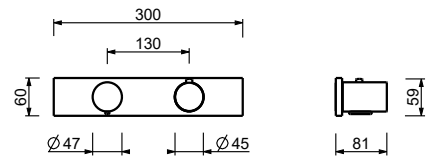
**G872B**



**外部组件**

铬色	31 02 G872B
Polished Nickel PVD	31 95 G872B
Matt Gun Metal PVD	31 P5 G872B
Matt British Gold PVD	31 P6 G872B
Matt Copper PVD	31 P9 G872B
Deep Black PVD	31 S1 G872B
Pure Brass PVD	31 Q7 G872B
Raw Metal PVD	31 Q8 G872B

**不锈钢拉丝**                      **31 93 G872B**

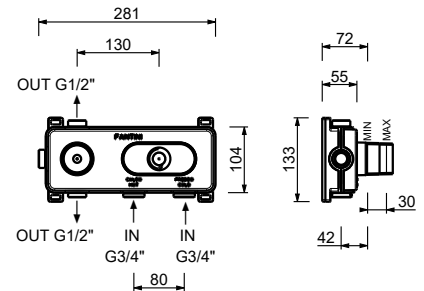


**D372A**



**墙内预埋组件**

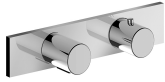
19 00 D372A



3/4"寸管径预埋式恒温开关

- 开关手柄
- 旋钮式带关闭3向分水器
- 只可横向安装
- 3/4" 寸入水管

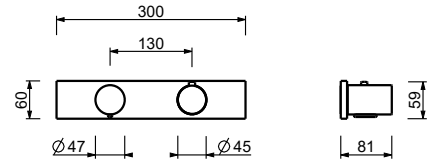
G873B



外部组件

铬色	31 02 G873B
Polished Nickel PVD	31 95 G873B
Matt Gun Metal PVD	31 P5 G873B
Matt British Gold PVD	31 P6 G873B
Matt Copper PVD	31 P9 G873B
Deep Black PVD	31 S1 G873B
Pure Brass PVD	31 Q7 G873B
Raw Metal PVD	31 Q8 G873B

不锈钢拉丝 **31 93 G873B**

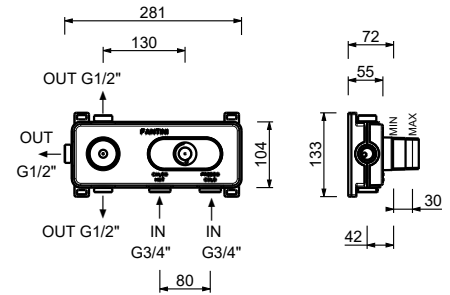


D373A



墙内预埋组件

19 00 D373A



3/4"寸管径预埋式恒温开关

- 开关手柄
- 3/4" 寸入水管
- 静音系统
- 不带止流阀 需要单独预定

注意：混合水龙头必须与止流阀一同订购产品编号：G891B+D391A

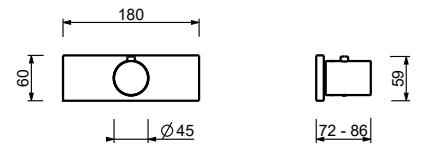
G800B



外部组件

铬色	31 02 G800B
Polished Nickel PVD	31 95 G800B
Matt Gun Metal PVD	31 P5 G800B
Matt British Gold PVD	31 P6 G800B
Matt Copper PVD	31 P9 G800B
Deep Black PVD	31 S1 G800B
Pure Brass PVD	31 Q7 G800B
Raw Metal PVD	31 Q8 G800B

不锈钢拉丝 **31 93 G800B**

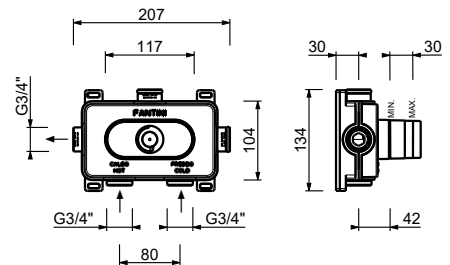


D400A



墙内预埋组件

19 00 D400A



**3/4" 寸管径止水阀**

- 开关手柄
- 90°陶瓷阀芯
- 3/4" 寸入水管
- 静音系统

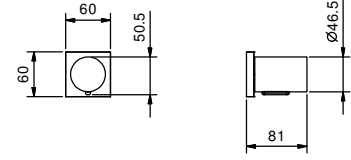
**G891B**



**外部组件**

铬色	31 02 G891B
Polished Nickel PVD	31 95 G891B
Matt Gun Metal PVD	31 P5 G891B
Matt British Gold PVD	31 P6 G891B
Matt Copper PVD	31 P9 G891B
Deep Black PVD	31 S1 G891B
Pure Brass PVD	31 Q7 G891B
Raw Metal PVD	31 Q8 G891B

**不锈钢拉丝**                      **31 93 G891B**

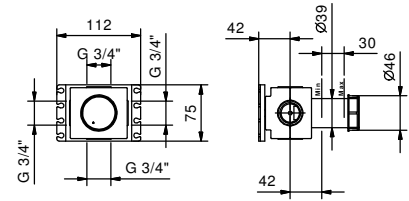


**D391A**



**墙内预埋组件**

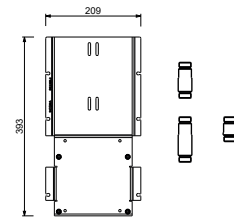
19 00 D391A



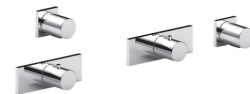
**W213**

**选配 - 简易安装系统**

- 板和连接：
- 为了便于安装水平和垂直恒温淋浴开关：
  - 安装一路出水，型号 D400A/D391A
  - 安装两路出水，型号 D400A/D391A



**一路出水组合示例**



**两路出水组合示例**

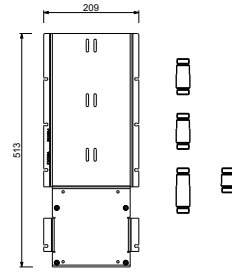
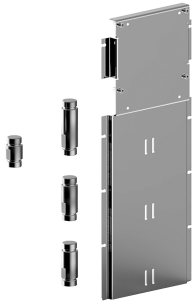


W214

**选配 - 简易安装系统**

板和连接：

- 为了便于安装水平和垂直恒温淋浴开关：
- 安装三路出水，型号 D400A/D391A



三路出水组合示例



91 00 W214

**双头花洒**

- 雨式
- 瀑布式
- 基材：黄铜
- 基材：不锈钢
- 墙面装
- 流速限制器17升/分钟 3 bar
- 防钙化系统
- 1/2" 寸入水管
- 最小流速 12升/分钟

**注意：保证产品正确运行的必要条件：水流量不小于：12升/分钟**

**8035B**

**外部组件**

铬色	86 02 8035B
Polished Nickel PVD	86 95 8035B
Matt Gun Metal PVD	86 P5 8035B
Matt British Gold PVD	86 P6 8035B
Matt Copper PVD	86 P9 8035B
Deep Black PVD	86 S1 8035B
Pure Brass PVD	86 Q7 8035B
Raw Metal PVD	86 Q8 8035B

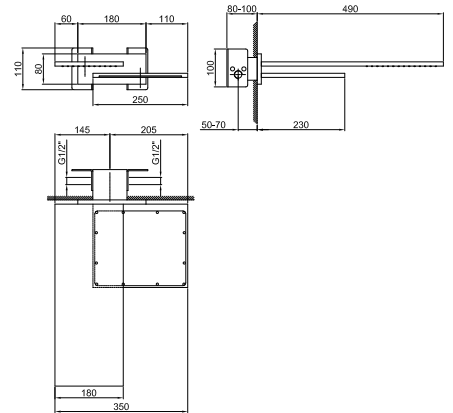
**不锈钢拉丝** **86 93 8035B**



**8035A**

**墙内预埋组件**

86 00 8035A



**雨式花洒**

- 基材：黄铜
- 基材：不锈钢
- 墙面装
- 流速限制器17升/分钟 3 bar
- 防钙化系统
- 1/2" 寸入水管
- 最小流速 10升/分钟

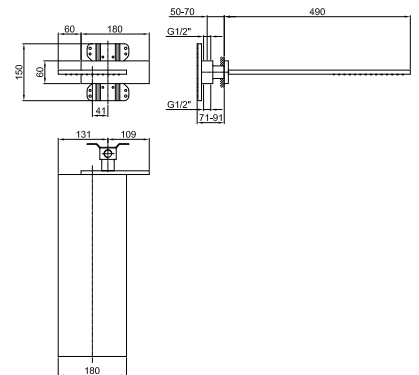
注意：保证产品正确运行的必要条件 水流量不小于：10升/分钟

8036B

**外部组件**

铬色	86 02 8036B
Polished Nickel PVD	86 95 8036B
Matt Gun Metal PVD	86 P5 8036B
Matt British Gold PVD	86 P6 8036B
Matt Copper PVD	86 P9 8036B
Deep Black PVD	86 S1 8036B
Pure Brass PVD	86 Q7 8036B
Raw Metal PVD	86 Q8 8036B

不锈钢拉丝 **86 93 8036B**



8036A

**墙内预埋组件**

86 00 8036A





**瀑布式花洒**

- 基材：黄铜
- 基材：不锈钢
- 墙面装
- 流速限制器17升/分钟 3 bar
- 1/2" 寸入水管
- 最小流速 12升/分钟

注意：保证产品正确运行的必要条件：水流量不小于：12升/分钟

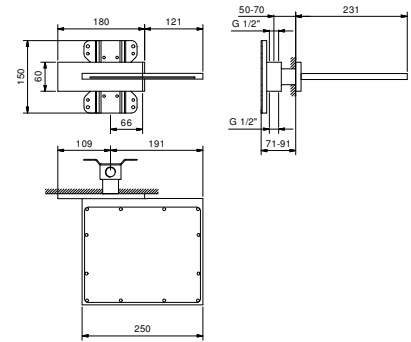
**8043B**

**外部组件**

铬色	86 02 8043B
Polished Nickel PVD	86 95 8043B
Matt Gun Metal PVD	86 P5 8043B
Matt British Gold PVD	86 P6 8043B
Matt Copper PVD	86 P9 8043B
Deep Black PVD	86 S1 8043B
Pure Brass PVD	86 Q7 8043B
Raw Metal PVD	86 Q8 8043B

**不锈钢拉丝**

**86 93 8043B**



**8036A**

**墙内预埋组件**

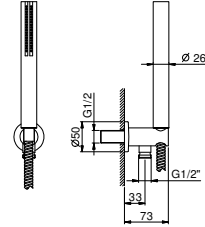
86 00 8036A



8051

**整套淋浴**

- SUN系列手持花洒
- 带手持花洒托架的取水栓
- 圆形底座
- 150cm PVC软管
- 1/2" 寸入水管



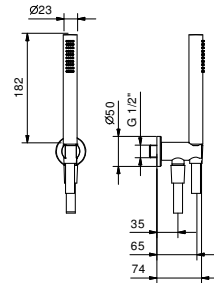
铬色

86 02 8051

8093

**整套淋浴**

- FIT系列手持花洒
- 带手持花洒托架的取水栓
- 圆形底座
- 150cm PVC软管
- 1/2" 寸入水管



铬色

86 02 8093

Polished Nickel PVD

86 95 8093

Matt Gun Metal PVD

86 P5 8093

Matt British Gold PVD

86 P6 8093

Matt Copper PVD

86 P9 8093

Deep Black PVD

86 S1 8093

Pure Brass PVD

86 Q7 8093

Raw Metal PVD

86 Q8 8093

不锈钢拉丝

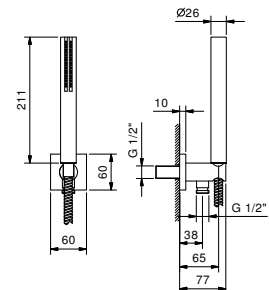
86 93 8093

8052

**整套淋浴**

- SUN系列手持花洒
- 带手持花洒托架的取水栓
- 方形底块
- 150cm PVC软管
- 1/2" 寸入水管

“备注：FIT系列手持花洒适用于PVD和93 漆面/材质”



铬色

86 02 8052

Polished Nickel PVD

86 95 8052

Matt Gun Metal PVD

86 P5 8052

Matt British Gold PVD

86 P6 8052

Matt Copper PVD

86 P9 8052

Deep Black PVD

86 S1 8052

Pure Brass PVD

86 Q7 8052

Raw Metal PVD

86 Q8 8052

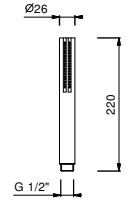
不锈钢拉丝

86 93 8052

9673

**手持花洒**

- SUN系列
- 基材：ABS
- 流速限制器 9升/分钟
- 防钙化系统
- 止回阀



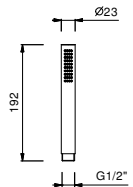
铬色

90 02 9673

8783

**手持花洒**

- FIT 系列
- 基材：黄铜
- 基材：不锈钢
- 流速限制器 9升/分钟
- 防钙化系统
- 止回阀



铬色

90 02 8783

- Polished Nickel PVD 90 95 8783
- Matt Gun Metal PVD 90 P5 8783
- Matt British Gold PVD 90 P6 8783
- Matt Copper PVD 90 P9 8783
- Deep Black PVD 90 S1 8783
- Pure Brass PVD 90 Q7 8783
- Raw Metal PVD 90 Q8 8783

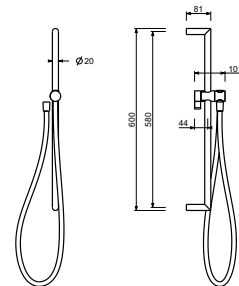
**不锈钢拉丝**

**90 93 8783**

8145

**淋浴滑杆**

- 长度60cm
- 150cm PVC软管
- 可调节滑座
- 不带取水栓
- 不带手持花洒



铬色

86 02 8145

- Polished Nickel PVD 86 95 8145
- Matt Gun Metal PVD 86 P5 8145
- Matt British Gold PVD 86 P6 8145
- Matt Copper PVD 86 P9 8145
- Deep Black PVD 86 S1 8145
- Pure Brass PVD 86 Q7 8145
- Raw Metal PVD 86 Q8 8145

**不锈钢拉丝**

**86 93 8145**

9247

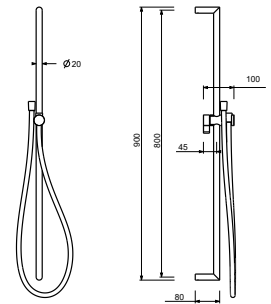
**淋浴滑杆**

- 长度90cm
- 150cm PVC软管
- 可调节滑座
- 不带取水栓
- 不带手持花洒



铬色	86 02 9247
Polished Nickel PVD	86 95 9247
Matt Gun Metal PVD	86 P5 9247
Matt British Gold PVD	86 P6 9247
Matt Copper PVD	86 P9 9247
Deep Black PVD	86 S1 9247

**不锈钢拉丝** **86 93 9247**



9323

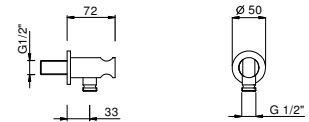
**取水栓**

- 圆形底座
- 基材：黄铜
- 手持花洒固定托架
- 软管通过锥形螺母连接



铬色	91 02 9323
Polished Nickel PVD	91 95 9323
Matt Gun Metal PVD	91 P5 9323
Matt British Gold PVD	91 P6 9323
Matt Copper PVD	91 P9 9323
Deep Black PVD	91 S1 9323
Pure Brass PVD	91 Q7 9323
Raw Metal PVD	91 Q8 9323

**不锈钢拉丝** **91 93 9323**



9446

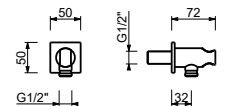
**取水栓**

- 方形底块
- 基材：黄铜
- 手持花洒固定托架
- 软管通过锥形螺母连接



铬色	91 02 9446
Polished Nickel PVD	91 95 9446
Matt Gun Metal PVD	91 P5 9446
Matt British Gold PVD	91 P6 9446
Matt Copper PVD	91 P9 9446
Deep Black PVD	91 S1 9446
Pure Brass PVD	91 Q7 9446
Raw Metal PVD	91 Q8 9446

**不锈钢拉丝** **91 93 9446**



7034

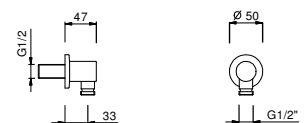
**取水栓**

- 圆形底座
- 基材：黄铜
- 不带手持花洒托架



铬色	91 02 7034
Polished Nickel PVD	91 95 7034
Matt Gun Metal PVD	91 P5 7034
Matt British Gold PVD	91 P6 7034
Matt Copper PVD	91 P9 7034
Deep Black PVD	91 S1 7034
Pure Brass PVD	91 Q7 7034
Raw Metal PVD	91 Q8 7034

**不锈钢拉丝** **91 93 7034**



9417

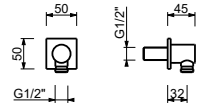
**取水栓**

- 方形底块
- 基材：黄铜
- 不带手持花洒托架



铬色	91 02 9417
Polished Nickel PVD	91 95 9417
Matt Gun Metal PVD	91 P5 9417
Matt British Gold PVD	91 P6 9417
Matt Copper PVD	91 P9 9417
Deep Black PVD	91 S1 9417
Raw Metal PVD	91 Q8 9417

**不锈钢拉丝** 91 93 9417



9349

**软管**

- 基材：PVC
- 长150cm
- 直径1/2英寸，锥形螺母，底宽1/2英寸



铬色	90 02 9349
Polished Nickel PVD	90 95 9349
Matt Gun Metal PVD	90 P5 9349
Matt British Gold PVD	90 P6 9349
Matt Copper PVD	90 P9 9349
Pure Brass PVD	90 Q7 9349
Raw Metal PVD	90 Q8 9349

**不锈钢拉丝** 90 93 9349

9193

**软管**

- 基材：黄铜
- 长150cm
- 140cm黄铜软管，PVD 选配
- 直径15mm
- 直径1/2英寸，锥形螺母，底宽1/2英寸



铬色	90 02 9193
Matt Gun Metal PVD	90 P5 9193
Matt British Gold PVD	90 P6 9193
Matt Copper PVD	90 P9 9193

9671

**软管**

- 基材：PVC
- 长200cm
- 直径1/2英寸，锥形螺母，底宽1/2英寸



铬色	90 02 9671
Polished Nickel PVD	90 95 9671
Matt Gun Metal PVD	90 P5 9671
Matt British Gold PVD	90 P6 9671
Matt Copper PVD	90 P9 9671
Pure Brass PVD	90 Q7 9671
Raw Metal PVD	90 Q8 9671

**不锈钢拉丝** 90 93 9671

**侧边身体按摩喷雾**

- 基材：黄铜
- 基材：不锈钢
- 流速限制器 5升/分钟 3 bar
- 不可调节方向
- 防钙化系统
- 1/2" 寸入水管

8034B



**外部组件**

铬色	86 02 8034B
Polished Nickel PVD	86 95 8034B
Matt Gun Metal PVD	86 P5 8034B
Matt British Gold PVD	86 P6 8034B
Matt Copper PVD	86 P9 8034B
Deep Black PVD	86 S1 8034B
Pure Brass PVD	86 Q7 8034B
Raw Metal PVD	86 Q8 8034B

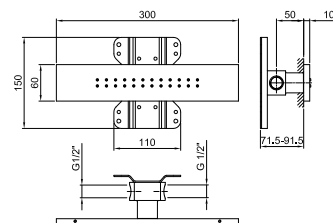
**不锈钢拉丝**                      **86 93 8034B**

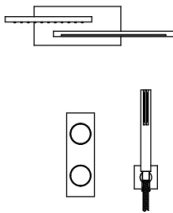
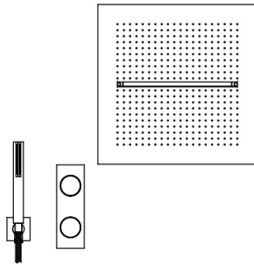
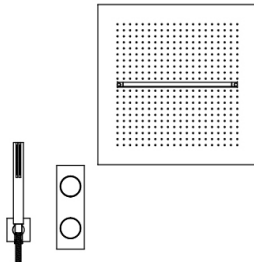
8034A



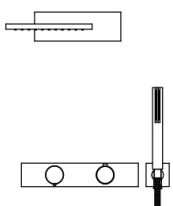
**墙内预埋组件**

86 00 8034A



组合.1	款式.	描述	漆面
	<b>8036B+8036A</b>	雨式花洒	02 铬色
	<b>G785B+M585A</b> <b>8052</b>	预埋式淋浴开关 整套淋浴	95 Polished Nickel PVD P5 Matt Gun Metal PVD P6 Matt British Gold PVD P9 Matt Copper PVD S1 Deep Black PVD 93 不锈钢拉丝
	<b>8035B+8035A</b>	双头花洒	02 铬色
	<b>G787B+M587A</b> <b>8052</b>	预埋式淋浴开关 整套淋浴	95 Polished Nickel PVD P5 Matt Gun Metal PVD P6 Matt British Gold PVD P9 Matt Copper PVD S1 Deep Black PVD 93 不锈钢拉丝
	<b>C032</b>	多功能花洒	02 铬色
	<b>8052</b> <b>G787B+M587A</b>	整套淋浴 预埋式淋浴开关	95 Polished Nickel PVD P5 Matt Gun Metal PVD P6 Matt British Gold PVD P9 Matt Copper PVD 93 不锈钢拉丝
	<b>C031</b>	多功能花洒 Dream	02 铬色
	<b>8052</b> <b>G785B+M585A</b>	整套淋浴 预埋式淋浴开关	95 Polished Nickel PVD P5 Matt Gun Metal PVD P6 Matt British Gold PVD P9 Matt Copper PVD 93 不锈钢拉丝

# 淋浴：恒温阀芯组合

组合.1	款式.	描述	漆面
	<b>8036B+8036A</b>	雨式花洒	02 铬色
	<b>G872B+D372A</b> <b>8052</b>	3/4"管径预埋式恒温开关 整套淋浴	95 Polished Nickel PVD P5 Matt Gun Metal PVD P6 Matt British Gold PVD P9 Matt Copper PVD S1 Deep Black PVD 93 不锈钢拉丝

组合.2	款式.	描述	漆面
	<b>8035B+8035A</b> <b>G873B+D373A</b> <b>8052</b>	双头花洒 3/4"寸管径预埋式恒温开关 整套淋浴	02 铬色 95 Polished Nickel PVD P5 Matt Gun Metal PVD P6 Matt British Gold PVD P9 Matt Copper PVD S1 Deep Black PVD 93 不锈钢拉丝
组合.3	款式.	描述	漆面
	<b>C032</b> <b>G873B+D373A</b> <b>8052</b>	多功能花洒 3/4"寸管径预埋式恒温开关 整套淋浴	02 铬色 95 Polished Nickel PVD P5 Matt Gun Metal PVD P6 Matt British Gold PVD P9 Matt Copper PVD 93 不锈钢拉丝
组合.4	款式.	描述	漆面
	<b>C031</b> <b>8052</b> <b>G872B+D372A</b>	多功能花洒 Dream 整套淋浴 3/4"寸管径预埋式恒温开关	02 铬色 95 Polished Nickel PVD P5 Matt Gun Metal PVD P6 Matt British Gold PVD P9 Matt Copper PVD 93 不锈钢拉丝



传统阀芯

落地式浴缸龙头  
\_1/2" 寸入水管



**3080B+3380A**  
双出水口

预埋式浴缸龙头组  
\_3/4" 寸入水管



**3065**  
双出水口



**3067**  
双出水口

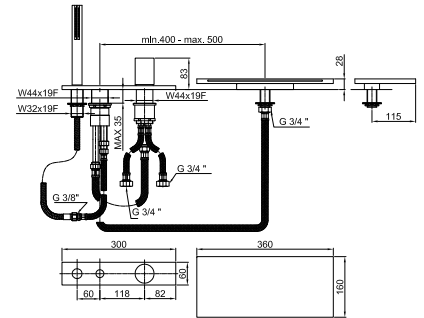
3065

**缸边式浴缸龙头组**

- 龙头出水口长度11.5cm
- 开关手柄
- 按压式2向分水器
- SUN系列手持花洒
- 150cm 软管
- 3/4" 寸入水管
- 供水软管
- 最小流速 22升/分钟

注意：保证产品正确运行的必要条件：  
水流量不小于：22升/分钟

“备注：FIT系列手持花洒适用于PVD和93 漆面/材质”



铬色	31 02 3065
Polished Nickel PVD	31 95 3065
Matt Gun Metal PVD	31 P5 3065
Matt British Gold PVD	31 P6 3065
Matt Copper PVD	31 P9 3065
Deep Black PVD	31 S1 3065
Pure Brass PVD	31 Q7 3065
Raw Metal PVD	31 Q8 3065

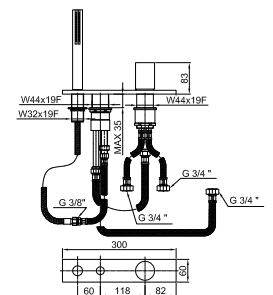
**不锈钢拉丝** 31 93 3065

3067

**缸边式浴缸龙头组**

- 开关手柄
- 不带龙头出水嘴
- 按压式2向分水器
- SUN系列手持花洒
- 150cm 软管
- 3/4" 寸入水管
- 供水软管

“备注：FIT系列手持花洒适用于PVD和93 漆面/材质”



铬色	31 02 3067
Polished Nickel PVD	31 95 3067
Matt Gun Metal PVD	31 P5 3067
Matt British Gold PVD	31 P6 3067
Matt Copper PVD	31 P9 3067
Deep Black PVD	31 S1 3067
Pure Brass PVD	31 Q7 3067
Raw Metal PVD	31 Q8 3067

**不锈钢拉丝** 31 93 3067

**落地式浴缸混合龙头**

- 龙头出水口长度25cm
- 开关手柄
- 带有流量和温度控制的开关手柄
- SUN系列手持花洒
- 手持花洒托架
- 125cm PVC软管
- 1/2" 寸入水管
- 浴缸边落地柱

“备注：FIT系列手持花洒适用于PVD和93 漆面/材质”

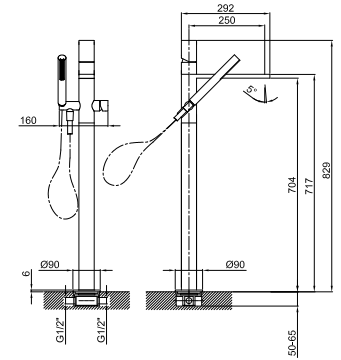
**3080B**



**外部组件**

铬色	31 02 3080B
Polished Nickel PVD	31 95 3080B
Matt Gun Metal PVD	31 P5 3080B
Matt British Gold PVD	31 P6 3080B
Matt Copper PVD	31 P9 3080B
Deep Black PVD	31 S1 3080B
Pure Brass PVD	31 Q7 3080B
Raw Metal PVD	31 Q8 3080B

**不锈钢拉丝**                      **31 93 3080B**



**3380A**



**墙内预埋组件**

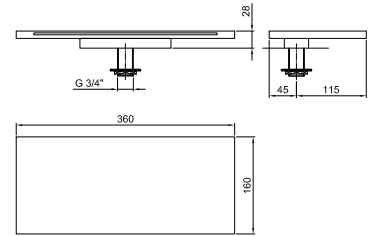
19 00 3380A

9899

**缸边装出水口**

- 龙头出水口长度11.5cm
- 瀑布式
- 3/4" 寸入水管
- 最小流速 22升/分钟

**注意：保证产品正确运行的必要条件：  
水流量不小于：22升/分钟**



铬色	31 02 9899
Polished Nickel PVD	31 95 9899
Matt Gun Metal PVD	31 P5 9899
Matt British Gold PVD	31 P6 9899
Matt Copper PVD	31 P9 9899
Deep Black PVD	31 S1 9899
Pure Brass PVD	31 Q7 9899
Raw Metal PVD	31 Q8 9899

**不锈钢拉丝**                      **31 93 9899**

**预埋式浴缸出水口**

- 龙头出水口长度14.5cm
- 右手版
- 瀑布式
- 1/2" 寸入水管

5041B

**外部组件**

铬色	31 02 5041B
Polished Nickel PVD	31 95 5041B
Matt Gun Metal PVD	31 P5 5041B
Matt British Gold PVD	31 P6 5041B
Matt Copper PVD	31 P9 5041B
Deep Black PVD	31 S1 5041B
Pure Brass PVD	31 Q7 5041B
Raw Metal PVD	31 Q8 5041B

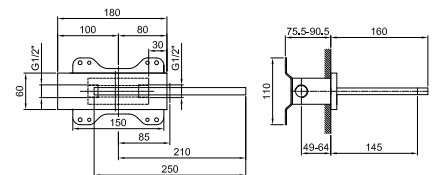
**不锈钢拉丝**                      **31 93 5041B**



5041A

**墙内预埋组件**

31 00 5041A

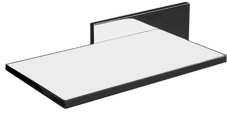


**预埋式浴缸出水口**

- 龙头出水口长度14.5cm
- 左手版
- 瀑布式
- 1/2" 寸入水管

5042B

**外部组件**



铬色	31 02 5042B
Polished Nickel PVD	31 95 5042B
Matt Gun Metal PVD	31 P5 5042B
Matt British Gold PVD	31 P6 5042B
Matt Copper PVD	31 P9 5042B
Deep Black PVD	31 S1 5042B
Pure Brass PVD	31 Q7 5042B
Raw Metal PVD	31 Q8 5042B

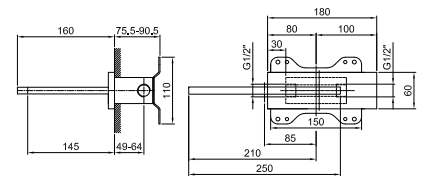
**不锈钢拉丝** 31 93 5042B

5041A

**墙内预埋组件**



31 00 5041A



厨房系统：传统阀芯

3051F  
lead∅free

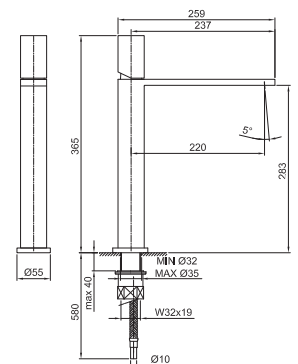
**单孔式厨房水槽混合龙头**

- 龙头出水口长度22cm
- 开关手柄
- 流速限制器 8升/分钟 3 bar
- 供水软管
- 不带排水塞



铬色	31 02 3051F
Polished Nickel PVD	31 95 3051F
Matt Gun Metal PVD	31 P5 3051F
Matt British Gold PVD	31 P6 3051F
Matt Copper PVD	31 P9 3051F
Deep Black PVD	31 S1 3051F
Pure Brass PVD	31 Q7 3051F
Raw Metal PVD	31 Q8 3051F

**不锈钢拉丝** 31 93 3051F



8434

**排水塞**

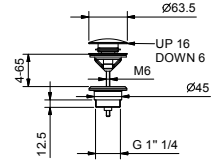
- 1" 1/4
- 按压式去水塞
- 不带防溢孔的面盆
- 用于带防溢孔的面盆
- 通用的

备注：价格表末尾杂项部分中的完整整理表



铬色	91 02 8434
Polished Nickel PVD	91 95 8434
Matt Gun Metal PVD	91 P5 8434
Matt British Gold PVD	91 P6 8434
Matt Copper PVD	91 P9 8434
Deep Black PVD	91 S1 8434
Pure Brass PVD	91 Q7 8434
Raw Metal PVD	91 Q8 8434

**不锈钢拉丝**                      **91 93 8434**



8435

**排水塞**

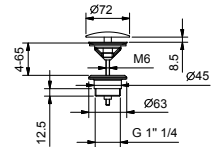
- 1" 1/4
- 不带防溢孔的面盆
- 用于带防溢孔的面盆
- 自由出水
- 通用的

备注：价格表末尾杂项部分中的完整整理表



铬色	91 02 8435
Polished Nickel PVD	91 95 8435
Matt Gun Metal PVD	91 P5 8435
Matt British Gold PVD	91 P6 8435
Matt Copper PVD	91 P9 8435
Deep Black PVD	91 S1 8435
Pure Brass PVD	91 Q7 8435
Raw Metal PVD	91 Q8 8435

**不锈钢拉丝**                      **91 93 8435**



9234

**瓶式虹吸**

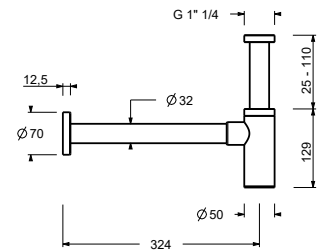
- 1" 1/4
- 用于面盆

备注：价格表末尾杂项部分中的完整整理表



铬色	91 02 9234
Polished Nickel PVD	91 95 9234
Matt Gun Metal PVD	91 P5 9234
Matt British Gold PVD	91 P6 9234
Matt Copper PVD	91 P9 9234
Deep Black PVD	91 S1 9234
Pure Brass PVD	91 Q7 9234
Raw Metal PVD	91 Q8 9234

**不锈钢拉丝**                      **91 93 9234**

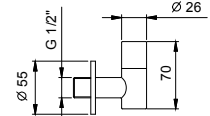


8364

**双过滤阀**

- 带闭合开关
- 可拆卸过滤装置
- 1/2" 寸入水管

备注：价格表末尾杂项部分中的完整整理表



铬色	91 02 8364
Polished Nickel PVD	91 95 8364
Matt Gun Metal PVD	91 P5 8364
Matt British Gold PVD	91 P6 8364
Matt Copper PVD	91 P9 8364
Deep Black PVD	91 S1 8364
Pure Brass PVD	91 Q7 8364
Raw Metal PVD	91 Q8 8364

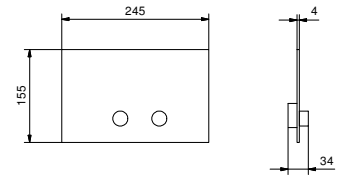
**不锈钢拉丝** **91 93 8364**

8402

**冲水控制板**

- 基材：不锈钢
- 凸出的控制按钮
- 带圆形按钮
- 与GEBERIT SIGMA8, SIGMA12匹配
- 无可视固定装置

备注：价格表末尾杂项部分中的完整整理表



不锈钢抛光色	91 38 8402
Polished Nickel PVD	91 95 8402
Matt Gun Metal PVD	91 P5 8402
Matt British Gold PVD	91 P6 8402
Matt Copper PVD	91 P9 8402
Deep Black PVD	91 S1 8402
Pure Brass PVD	91 Q7 8402
Raw Metal PVD	91 Q8 8402

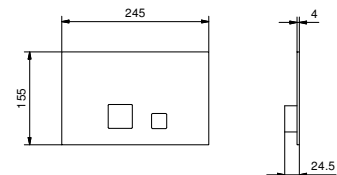
**不锈钢拉丝** **91 93 8402**

8403

**冲水控制板**

- 基材：不锈钢
- 线式控制
- 带方形按钮
- 与GEBERIT SIGMA8, SIGMA12匹配
- 无可视固定装置

备注：价格表末尾杂项部分中的完整整理表



不锈钢抛光色	91 38 8403
Polished Nickel PVD	91 95 8403
Matt Gun Metal PVD	91 P5 8403
Matt British Gold PVD	91 P6 8403
Matt Copper PVD	91 P9 8403
Deep Black PVD	91 S1 8403
Pure Brass PVD	91 Q7 8403
Raw Metal PVD	91 Q8 8403

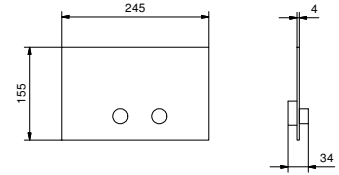
**不锈钢拉丝** **91 93 8403**

W216

冲水控制板

- 基材：不锈钢
- 凸出的控制按钮
- 带圆形按钮
- 与TECEBOX OCTA II匹配
- 最小深度：请参见安装说明
- 无可视固定装置

备注：价格表末尾杂项部分中的完整整理表



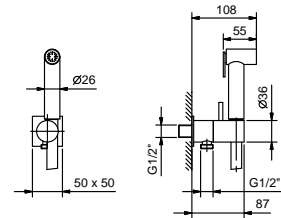
不锈钢抛光色	91 38 W216
Matt Gun Metal PVD	91 P5 W216
<b>不锈钢拉丝</b>	<b>91 93 W216</b>

8487

两功能水刷

- 用于清洁马桶
- 用于个人卫生清洁，配合淋浴开关使用
- 带手持花洒托架的取水栓
- 止水阀
- 基材：黄铜
- 方形底块
- 120cm PVC软管
- 1/2" 寸入水管

备注：价格表末尾杂项部分中的完整整理表



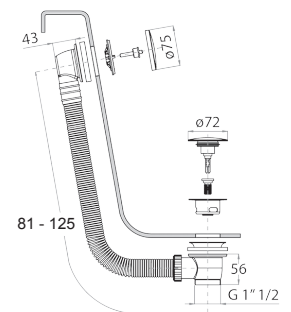
铬色	91 02 8487
Brushed Nickel PVD	91 92 8487
Polished Nickel PVD	91 95 8487
Matt Gun Metal PVD	91 P5 8487
Matt British Gold PVD	91 P6 8487
Matt Copper PVD	91 P9 8487
Deep Black PVD	91 S1 8487
Pure Brass PVD	91 Q7 8487
Raw Metal PVD	91 Q8 8487

W001

浴缸排水柱

- 带开关把手
- 带排水

备注：价格表末尾杂项部分中的完整整理表



铬色	91 02 W001
Polished Nickel PVD	91 95 W001
Matt Gun Metal PVD	91 P5 W001
Matt British Gold PVD	91 P6 W001
Matt Copper PVD	91 P9 W001
Deep Black PVD	91 S1 W001
<b>不锈钢拉丝</b>	<b>91 93 W001</b>



W002

**浴缸排水柱**

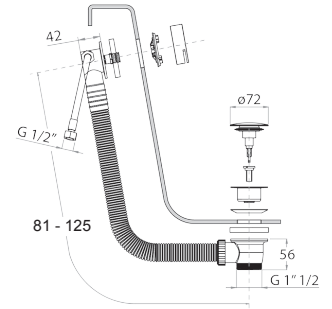
- 带开关把手
- 浴缸防溢排水口
- 带排水

备注：价格表末尾杂项部分中的完整整理表



铬色	91 02 W002
Polished Nickel PVD	91 95 W002
Matt Gun Metal PVD	91 P5 W002
Matt British Gold PVD	91 P6 W002
Matt Copper PVD	91 P9 W002
Deep Black PVD	91 S1 W002

不锈钢拉丝 **91 93 W002**



9325

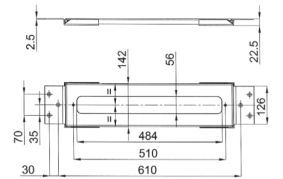
**缸边混合龙头安装板**

- 螺丝盖
- 安装板
- 不带遮盖板

注意：需要用可拆卸检查的覆盖板来完善



铬色 **91 02 9325**



9670

**缸边混合龙头安装板**

- 螺丝盖
- 安装板
- 不带遮盖板

注意：需要用可拆卸检查的覆盖板来完善



铬色 **91 02 9670**

