

# MILANO系列

技术说明书

# MILANO系列



## 面盆龙头

传统阀芯 页. 14

电子组件 页. 18

## 妇洗器

传统阀芯 页. 19

## 淋浴系列

渐进式新型阀芯 页. 21

传统阀芯 页. 22

恒温阀芯 页. 26

淋浴：传统阀芯组合 页. 38

淋浴：恒温阀芯组合 页. 39

浴缸龙头 页. 41

## 厨房龙头

传统阀芯 页. 44

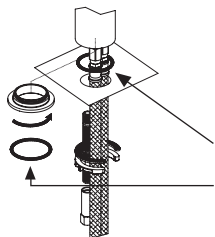
杂项物品 页. 44

## 技术信息

### MILANO系列水龙头（配有手柄）。

所有的面盆和净身盆龙头均配有5 l / m限流器。

所有面盆水龙头均配有可转动起泡器，可手动调节5°。



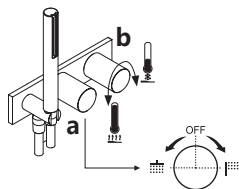
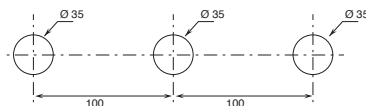
#### 面盆穿孔：

- 面盆及妇洗器控制开关：面盆和妇洗器水龙头底部配有盖板，用以遮盖孔洞。

若孔洞直径在32-33mm之间，**不需要装配盖板。**

若孔洞直径在33.1-35mm之间，**则必须装配盖板。**

- 三孔式面盆龙头组。



#### 内置1/2渐进式2向淋浴

- 款式. E584B/D184A - 两向出水

a) 带闭合装置的旋钮式分水器 - 初始为正中心位置，朝右旋转可开启1号出水口，  
旋转回原位可以关闭水流，朝左旋转可开启2号出水口。

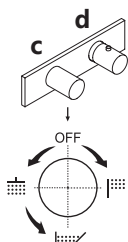
b) 温度调节控制柄。

#### 3/4预埋式恒温淋浴龙头适用：

- 款式. G831B+D331A - 单向出水

- 款式. G872B+D372A - 两向出水

- 款式. G873B+D373A - 三向出水



例如:

款式. G873B+D373A

a) 带闭合装置的旋钮式分水器 - 初始为正中心位置，朝右旋转可开启1号出水口，  
旋转回原位可以关闭水流，朝左旋转可依次开启2号及3号出水口。

b) 温度调节控制柄。

#### 基材：

- 黄铜

02 铬色

P5 Matt Gun Metal PVD

- 不锈钢 AISI 316/316 L

93 不锈钢拉丝

\* 有关备件、配件、杂项型号和延长件，请参阅特定价目表部分

传统阀芯

单孔式面盆混合龙头  
龙头出水口长度11cm



3004WF  
不带排水

3004F  
带下水

单孔式面盆混合龙头  
龙头出水口长度14,5cm



3003WF  
不带排水

3003F  
带下水

单孔式加高款面盆混合龙头  
龙头出水口长度17cm



3006WF  
不带排水

落地式面盆混合龙头  
龙头出水口长度25cm



3036B+3336A  
不带排水

墙装面盆混合龙头  
龙头出水口长度19cm



G711B+M011A  
不带排水



E613B+D113A  
不带排水

单孔式面盆混合龙头 - 电子面盆龙头  
龙头出水口长度11cm



2904WF  
不带排水

单孔式妇洗器混合龙头  
龙头出水口长度12,5cm



3008WF  
不带排水

3008F  
带下水

厨房水槽：总表

传统阀芯

单孔式厨房水槽混合龙头  
龙头出水口长度22cm



3051F  
不带排水

## 款式号. 3004WF

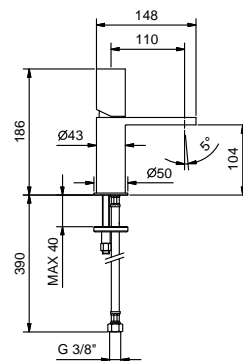
lead $\varnothing$ free

### 单孔式面盆混合龙头

- 龙头出水口长度11cm
- 开关手柄
- 流速限制器 5升/分钟 3 bar
- 供水软管
- 不带排水塞



铬色	31 02 3004WF
Matt Gun Metal PVD	31 P5 3004WF
不锈钢拉丝	31 93 3004WF



## 款式号. 3004F

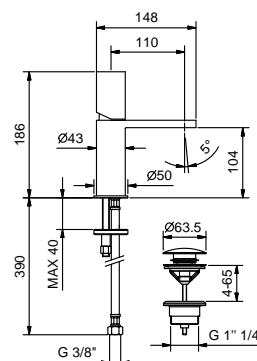
lead $\varnothing$ free

### 单孔式面盆混合龙头

- 龙头出水口长度11cm
- 开关手柄
- 流速限制器 5升/分钟 3 bar
- 供水软管
- 按压式去水塞



铬色	31 02 3004F
Matt Gun Metal PVD	31 P5 3004F
不锈钢拉丝	31 93 3004F



## 款式号. 3003WF

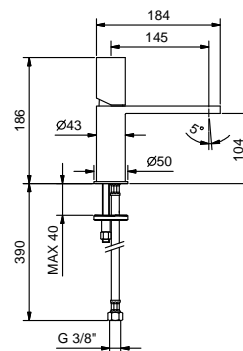
lead $\varnothing$ free

### 单孔式面盆混合器配加长龙头出水口

- 龙头出水口长度14.5cm
- 开关手柄
- 流速限制器 5升/分钟 3 bar
- 供水软管
- 不带排水塞



铬色	31 02 3003WF
Matt Gun Metal PVD	31 P5 3003WF
不锈钢拉丝	31 93 3003WF

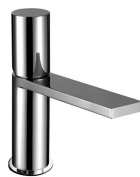


## 款式号. 3003F

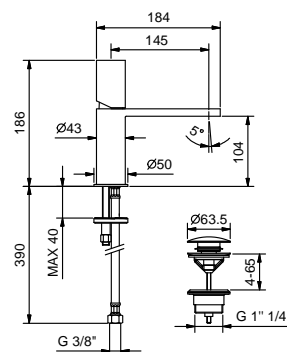
lead $\varnothing$ free

### 单孔式面盆混合器配加长龙头出水口

- 龙头出水口长度14.5cm
- 开关手柄
- 流速限制器 5升/分钟 3 bar
- 供水软管
- 按压式去水塞



铬色	31 02 3003F
Matt Gun Metal PVD	31 P5 3003F
不锈钢拉丝	31 93 3003F



## 款式号. 3006WF

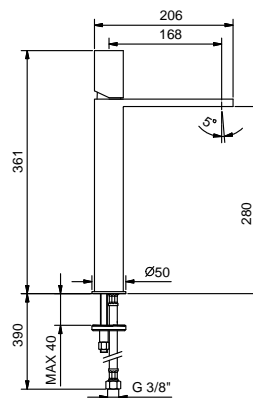
lead $\varnothing$ free



## 单孔式加高款面盆混合器

- 龙头出水口长度17cm
- 开关手柄
- 流速限制器 5升/分钟 3 bar
- 供水软管
- 不带排水塞

铬色	31 02 3006WF
Matt Gun Metal PVD	31 P5 3006WF
不锈钢拉丝	31 93 3006WF



lead $\varnothing$ free

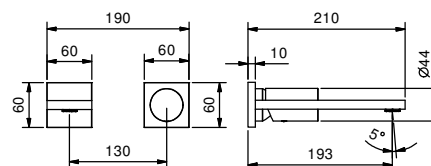
## 墙出面盆龙头

- 龙头出水口长度19cm
- 开关手柄
- 带环形装饰盖
- 流速限制器 5升/分钟 3 bar
- 1/2" 寸入水管
- 不带排水塞

## 款式号. G711B

### 外部组件

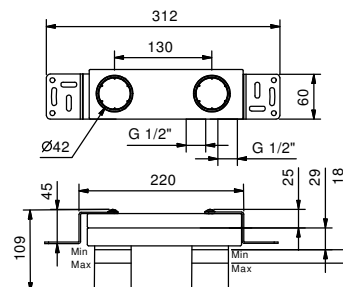
铬色	31 02 G711B
Matt Gun Metal PVD	31 P5 G711B
不锈钢拉丝	31 93 G711B



## 款式号. M011A

### 墙内预埋组件

44 00 M011A



总价

铬色  
Matt Gun Metal PVD  
不锈钢拉丝

lead∅free

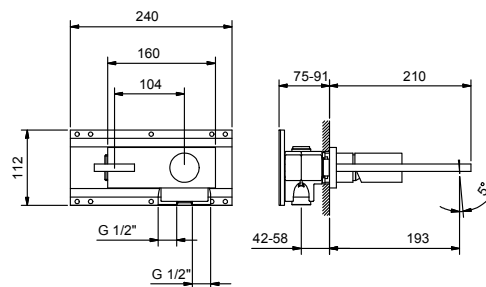
## 墙出面盆龙头

- 龙头出水口长度19cm
- 开关手柄
- 带板
- 流速限制器 5升/分钟 3 bar
- 1/2" 寸入水管
- 不带排水塞

款式号. E613B

### 外部组件

铬色	31 02 E613B
<b>Matt Gun Metal PVD</b>	31 P5 E613B
不锈钢拉丝	31 93 E613B



款式号. D113A

### 墙内预埋组件

22 00 D113A



总价

铬色

**Matt Gun Metal PVD**

不锈钢拉丝

lead∅free

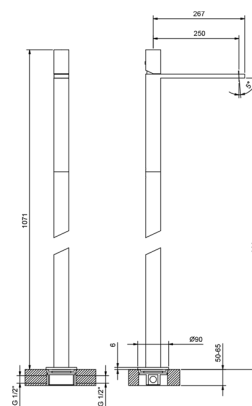
## 落地式面盆混合龙头

- 龙头出水口长度25cm
- 开关手柄
- 流速限制器 5升/分钟 3 bar
- 1/2" 寸入水管
- 不带排水塞

款式号. 3036B

### 外部组件

铬色	31 02 3036B
<b>Matt Gun Metal PVD</b>	31 P5 3036B
不锈钢拉丝	31 93 3036B



款式号. 3336A

### 墙内预埋组件

19 00 3336A



总价

铬色

**Matt Gun Metal PVD**

不锈钢拉丝

**技术信息**

**MILANO系列电子面盆龙头也提供带把手款式。**

电子台盆龙头控制器提供以下款式：

- 渐进式阀芯只用来调节水温。
- 逆时针转动手柄90° 可以调整水流温度：冷>温>热。

**面盆穿孔：**

- 面盆龙头控制器，孔径Ø 35 mm。

将手放在感应屏前，水开始流出。

连接盒中配置有集成电路板和部分电控阀门，以便在近距离感应器每次感应到使用者手部之后出水。

**装配有：**

- 一个手动感应器阻滞按钮（持续5分钟）：可持续5分钟停止供水，以便进行清洁工作。

**卸下顶部塑料盖板，连接箱内可见：**

- 感应器校正器
- 外部电源供给连接器
- 2个微型开关，可调整电控阀门默认启动时间：2秒，4秒，6秒
- 电池盒，可容纳4节1.5伏5号碱性电池

**此手部感应系统具有以下特点：**

- 高灵敏性
- 极低能耗（待机能耗亦极低）
- 与室内光度协调，高抗干扰力

感应器可自动校准。通过微调连接箱盖板下的校正器，可使感应器获得更高的灵活度，以适应不同天气状况。

**电路箱技术参数**

- ABS箱体颜色为浅灰色，整体大小（近163mm\*107mm，厚度63mm）
- 进出水口配有3/8英寸金属制公头连接器
- 进水口配有一个备用外置过滤器，以便轻松维修
- IP55级防水电控阀门，可防止内部冷凝水侵害，造成故障
- 内置金属支架支撑，避免因电控阀门管线承受拉力过大
- 树脂保护型电子元件，防止冷凝水侵害
- 电池盒与电控阀门分离设置
- 顶部盖板上电池盒以螺丝固定，如要更换电池，请卸下螺丝

**电子技术特点**

- 耐受电压：12伏（交流电）
- 频率：50赫兹
- 功率：6伏安
- 防水等级：IPX4
- 电池电源：4节，1.5伏，5号碱性电池
- 外供电源：12伏（交流电），0.5安-90°弯头插头(支路不计在内)

**保护：**

- 电路板上配有不可置换保险丝

**线路：**

- 电源线路配有90°弯头插头线缆

**遵循标准：**

- 安装：CEI 64-8 (IEC 364-1).
- 安全：EN 60335-1
- 电磁协调性：EN 55014-1; 55014-2

**持有证书**

MILANO ELECTRONIC电子面盆已通过上述标准

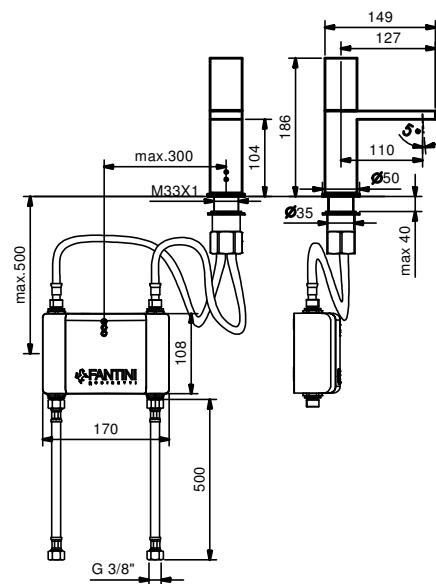


## 款式号. 2904WF

lead free

## 单孔式电子混合面盆龙头

- 龙头出水口长度11cm
- 开关手柄
- 渐进式新型阀芯
- 流速限制器 5升/分钟 3 bar
- 配备碱性电池 ( 4x1,5 AA型)
- 供水软管
- 不带排水塞



铬色

Matt Gun Metal PVD

31 02 2904WF

31 P5 2904WF

## 款式号. 8304

## 供应可选套件

- 配有 220 - 230v ( 180cm长度 ) 电线
- DIN导轨
- 替代电源
- 用于电箱



91 00 8304

## 款式号. 8303

## 供应可选套件

- 外部电源
- 230伏插头



91 00 8303

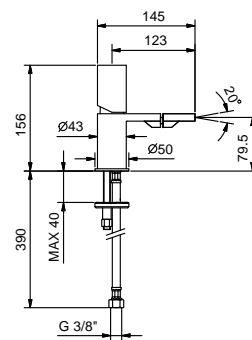
款式号. 3008WF

单孔式妇洗器混合器

- 龙头出水口长度12.5cm
- 开关手柄
- 流速限制器 5升/分钟 3 bar
- 铰接式起泡器
- 供水软管
- 不带排水塞



铬色	31 02 3008WF
Matt Gun Metal PVD	31 P5 3008WF
不锈钢拉丝	31 93 3008WF



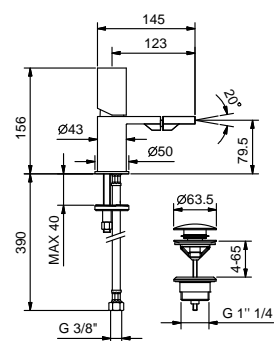
款式号. 3008F

单孔式妇洗器混合器

- 龙头出水口长度12.5cm
- 开关手柄
- 流速限制器 5升/分钟 3 bar
- 铰接式起泡器
- 供水软管
- 按压式去水塞



铬色	31 02 3008F
Matt Gun Metal PVD	31 P5 3008F
不锈钢拉丝	31 93 3008F



渐进式新型阀芯

预埋式淋浴混合器  
1/2" 寸入水管



**E584B+D184A**  
双出水口

传统阀芯

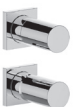
预埋式淋浴混合器  
1/2" 寸入水管



**G783B+M063A**  
单出水口



**G786B+M063A**  
单出水口



**G781B+M585A**  
双出水口



**G785B+M585A**  
双出水口



**G789B+M587A**  
三出水口



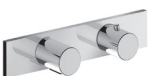
**G787B+M587A**  
三出水口



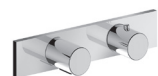
**3084B+3084A**  
双出水口

恒温阀芯

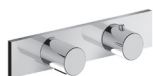
预埋式淋浴混合器  
3/4" 寸入水管



**G831B+D331A**  
单出水口



**G872B+D372A**  
双出水口



**G873B+D373A**  
三出水口



**G800B+D300A**



**G891B+D391A**  
止水阀



**4712B+4712A**  
双出水口



**4713B+4713A**  
三出水口



**4714B+4714A**  
四个出水口

**预埋式淋浴开关**

- 开关手柄
- 旋钮式带关闭2向分水器
- SUN系列手持花洒
- 带手持花洒托架的取水栓
- 150cm PVC软管
- 1/2" 寸入水管
- 静音系统

“备注：FIT系列手持花洒适用于PVD和93 漆面/材质”

**款式号. E584B**



**外部组件**

铬色	31 02 E584B
Matt Gun Metal PVD	31 P5 E584B
不锈钢拉丝	31 93 E584B

**款式号. D184A**

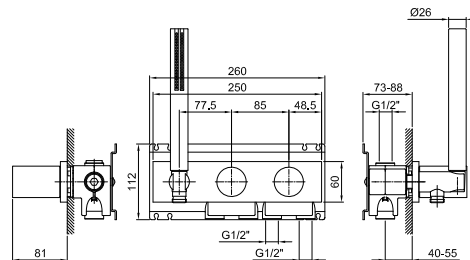


**墙内预埋组件**

22 00 D184A

**总价**

- 铬色
- Matt Gun Metal PVD
- 不锈钢拉丝



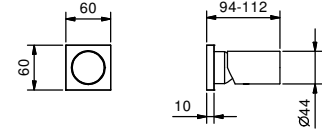
**预埋式淋浴开关**

- 开关手柄
- 1/2"寸管径单出水口
- 1/2"寸入水管
- 静音系统

款式号. G783B

**外部组件**

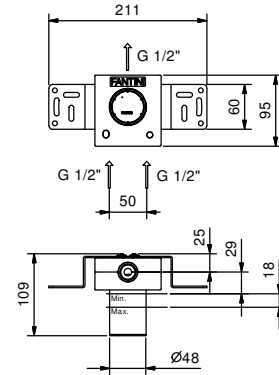
铬色	31 02 G783B
Matt Gun Metal PVD	31 P5 G783B
不锈钢拉丝	31 93 G783B



款式号. M063A

**墙内预埋组件**

44 00 M063A



总价

铬色  
Matt Gun Metal PVD

不锈钢拉丝

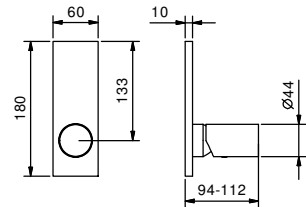
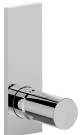
**预埋式淋浴开关**

- 开关手柄
- 1/2"寸管径单出水口
- 1/2"寸入水管
- 静音系统

款式号. G786B

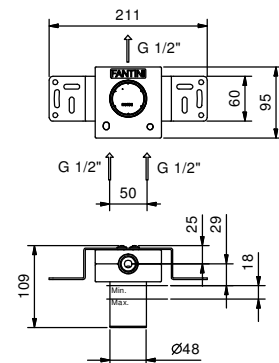
**外部组件**

铬色	31 02 G786B
Matt Gun Metal PVD	31 P5 G786B
不锈钢拉丝	31 93 G786B



款式号. 4400M063A 44 00 M063A

44 00 M063A



总价

铬色  
Matt Gun Metal PVD

不锈钢拉丝

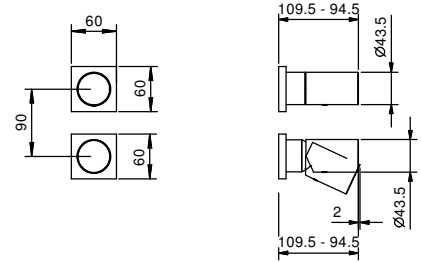
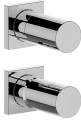
**预埋式淋浴开关**

- 开关手柄
- 带环形装饰盖
- 旋钮式2向分水器
- 1/2" 寸入水管
- 静音系统

款式号. G781B

**外部组件**

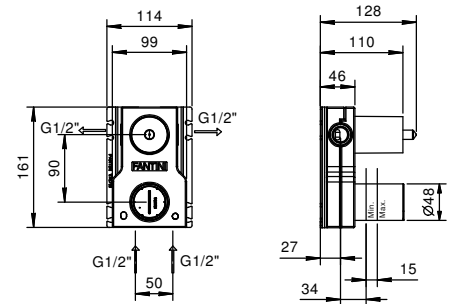
铬色	31 02 G781B
Matt Gun Metal PVD	31 P5 G781B
不锈钢拉丝	31 93 G781B



款式号. M585A

**墙内预埋组件**

44 00 M585A



总价

铬色  
Matt Gun Metal PVD

不锈钢拉丝

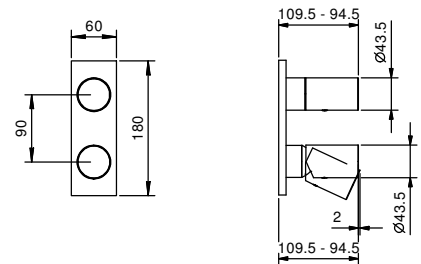
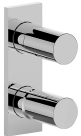
**预埋式淋浴开关**

- 开关手柄
- 带板
- 旋钮式2向分水器
- 1/2" 寸入水管
- 静音系统

款式号. G785B

**外部组件**

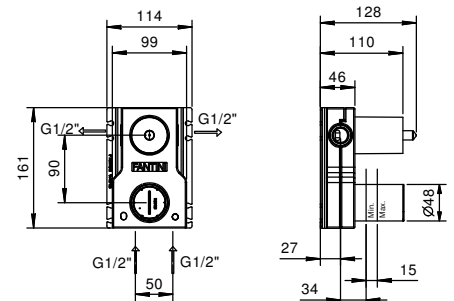
铬色	31 02 G785B
Matt Gun Metal PVD	31 P5 G785B
不锈钢拉丝	31 93 G785B



款式号. M585A

**墙内预埋组件**

44 00 M585A



总价

铬色  
Matt Gun Metal PVD

不锈钢拉丝

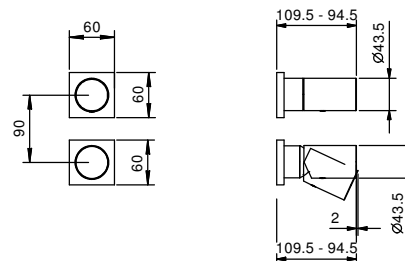
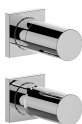
**预埋式淋浴开关**

- 开关手柄
- 带环形装饰盖
- 旋钮式3向分水器
- 1/2" 寸入水管
- 静音系统

款式号. G789B

**外部组件**

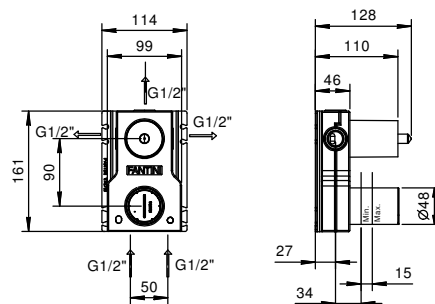
铬色	31 02 G789B
Matt Gun Metal PVD	31 P5 G789B
不锈钢拉丝	31 93 G789B



款式号. M587A

**墙内预埋组件**

44 00 M587A



总价

铬色  
Matt Gun Metal PVD  
不锈钢拉丝

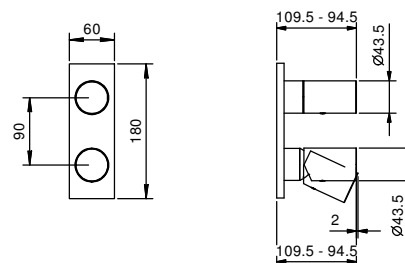
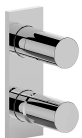
**预埋式淋浴开关**

- 开关手柄
- 带板
- 旋钮式3向分水器
- 1/2" 寸入水管
- 静音系统

款式号. G787B

**外部组件**

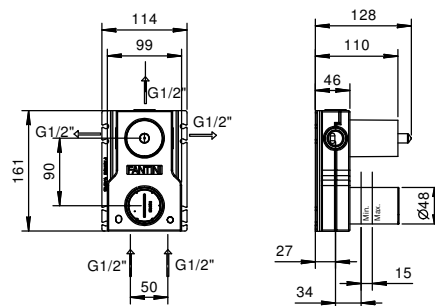
铬色	31 02 G787B
Matt Gun Metal PVD	31 P5 G787B
不锈钢拉丝	31 93 G787B



款式号. M587A

**墙内预埋组件**

44 00 M587A



总价

铬色  
Matt Gun Metal PVD  
不锈钢拉丝

**预埋式淋浴开关**

- 开关手柄
- 按压式2向分水器
- SUN系列手持花洒
- 带手持花洒托架的取水栓
- 150cm PVC软管
- 3/4" 寸入水管

“备注：FIT系列手持花洒适用于PVD和93 漆面/材质”

**款式号. 3084B**



**款式号. 3084A**



**外部组件**

铬色	31 02 3084B
Matt Gun Metal PVD	31 P5 3084B
不锈钢拉丝	31 93 3084B

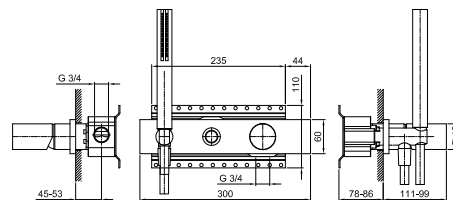
**墙内预埋组件**

铬色	19 02 3084A
Matt Gun Metal PVD	19 P5 3084A
不锈钢拉丝	19 93 3084A

**总价**

铬色  
Matt Gun Metal PVD

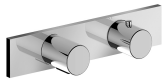
不锈钢拉丝



3/4"寸管径预埋式恒温开关

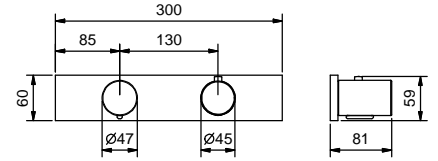
- 1/2"寸管径单出水口
- 开关手柄
- 只可横向安装
- 3/4" 寸入水管

款式号. G831B



外部组件

铬色	31 02 G831B
Matt Gun Metal PVD	31 P5 G831B
不锈钢拉丝	31 93 G831B

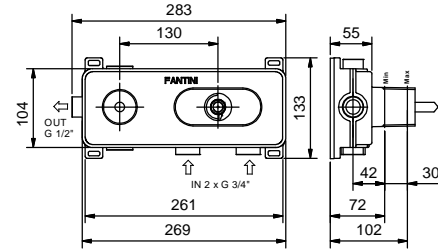


款式号. D331A



墙内预埋组件

19 00 D331A



总价

铬色

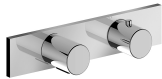
Matt Gun Metal PVD

不锈钢拉丝

3/4"寸管径预埋式恒温开关

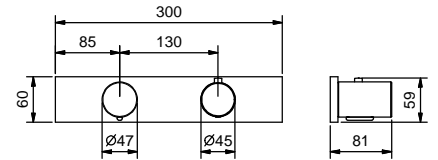
- 开关手柄
- 旋钮式带关闭2向分水器
- 只可横向安装
- 3/4" 寸入水管

款式号. G872B



外部组件

铬色	31 02 G872B
Matt Gun Metal PVD	31 P5 G872B
不锈钢拉丝	31 93 G872B

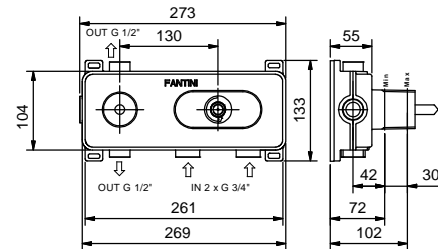


款式号. D372A



墙内预埋组件

19 00 D372A



总价

铬色

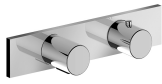
Matt Gun Metal PVD

不锈钢拉丝

3/4"寸管径预埋式恒温开关

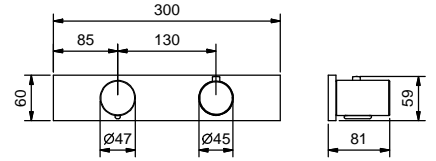
- 开关手柄
- 旋钮式带关闭3向分水器
- 只可横向安装
- 3/4" 寸入水管

款式号. G873B



外部组件

铬色	31 02 G873B
Matt Gun Metal PVD	31 P5 G873B
不锈钢拉丝	31 93 G873B

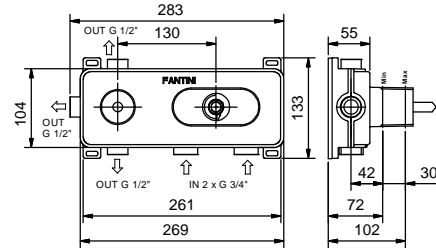


款式号. D373A



墙内预埋组件

19 00 D373A



总价

铬色

Matt Gun Metal PVD

不锈钢拉丝

3/4"寸管径预埋式恒温开关

- 开关手柄
- 3/4" 寸入水管
- 静音系统
- 不带止流阀 需要单独预定

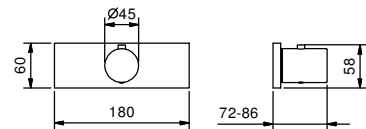
注意：混合水龙头必须与止流阀一同订购  
产品编号：G891B+D391A

款式号. G800B



外部组件

铬色	31 02 G800B
Matt Gun Metal PVD	31 P5 G800B
不锈钢拉丝	31 93 G800B

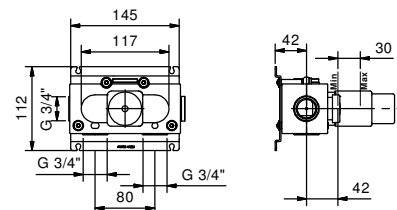


款式号. D300A



墙内预埋组件

19 00 D300A



总价

铬色

Matt Gun Metal PVD

不锈钢拉丝

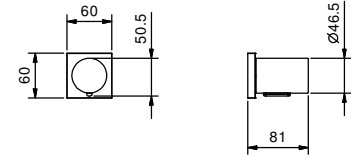
3/4" 寸管径止水阀

- 开关手柄
- 90°陶瓷阀芯
- 3/4" 寸入水管
- 静音系统

款式号. G891B

外部组件

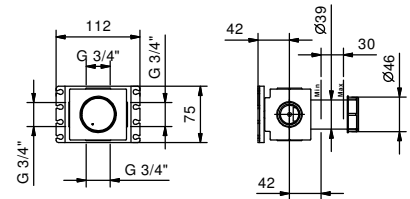
铬色	31 02 G891B
Matt Gun Metal PVD	31 P5 G891B
不锈钢拉丝	31 93 G891B



款式号. D391A

墙内预埋组件

19 00 D391A



总价

铬色  
Matt Gun Metal PVD

不锈钢拉丝

3/4"寸管径预埋式恒温开关

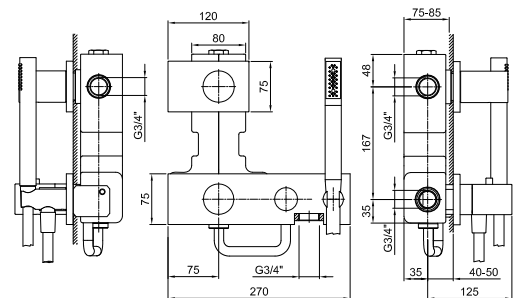
- 3/4"寸管径2出水口
- 开关手柄
- SUN系列手持花洒
- 只可纵向安装
- 带手持花洒托架的取水栓
- 150cm PVC软管
- 3/4" 寸入水管
- 静音系统

“备注：FIT系列手持花洒适用于PVD和93 漆面/材质”

款式号. 4712B

外部组件

铬色	31 02 4712B
Matt Gun Metal PVD	31 P5 4712B
不锈钢拉丝	31 93 4712B



款式号. 4712A

墙内预埋组件

19 00 4712A



总价

铬色  
Matt Gun Metal PVD

不锈钢拉丝

**3/4"寸管径预埋式恒温开关**

- 3/4"寸管径3出水口
- 开关手柄
- SUN系列手持花洒
- 只可纵向安装
- 带手持花洒托架的取水栓
- 150cm PVC软管
- 3/4" 寸入水管
- 静音系统

“备注：FIT系列手持花洒适用于PVD和93 漆面/材质”

**款式号. 4713B**



**外部组件**

铬色	31 02 4713B
Matt Gun Metal PVD	31 P5 4713B
不锈钢拉丝	31 93 4713B

**款式号. 4713A**



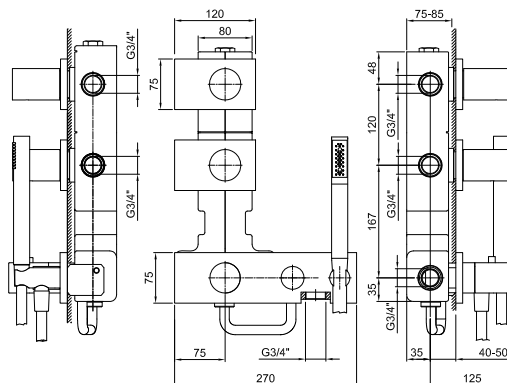
**墙内预埋组件**

19 00 4713A

**总价**

铬色  
Matt Gun Metal PVD

不锈钢拉丝



**3/4"寸管径预埋式恒温开关**

- 3/4"寸管径4出水口
- 开关手柄
- SUN系列手持花洒
- 只可纵向安装
- 带手持花洒托架的取水栓
- 150cm PVC软管
- 3/4" 寸入水管
- 静音系统

“备注：FIT系列手持花洒适用于PVD和93 漆面/材质”

**款式号. 4714B**



**外部组件**

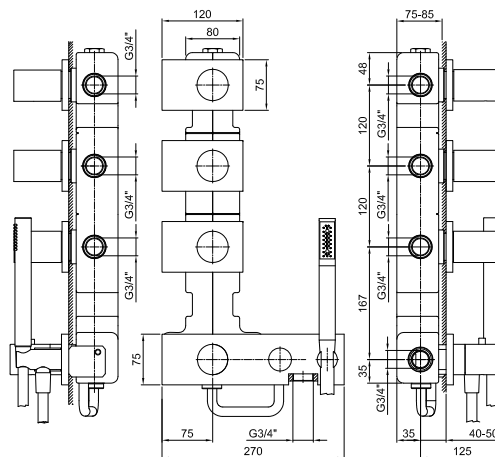
铬色	31 02 4714B
Matt Gun Metal PVD	31 P5 4714B
不锈钢拉丝	31 93 4714B

**款式号. 4714A**



**墙内预埋组件**

19 00 4714A



**总价**

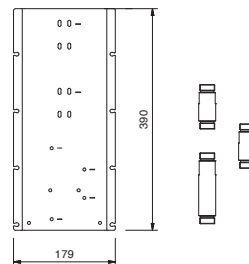
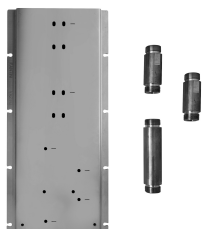
铬色  
Matt Gun Metal PVD  
不锈钢拉丝

## 款式号. W042

### 选配 - 简易安装系统

板和连接：

- 为了便于安装水平和垂直恒温淋浴开关：
- 安装一路出水，型号 D300A/D391A
- 安装两路出水，型号 D300A/D391A



#### 一路出水组合示例



#### 两路出水组合示例



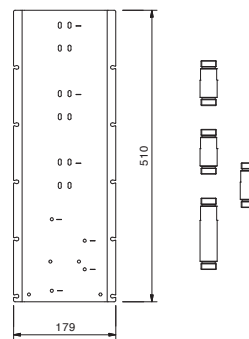
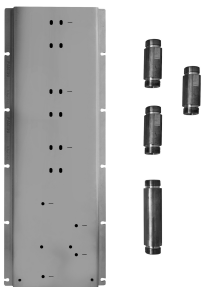
91 00 W042

## 款式号. W043

### 选配 - 简易安装系统

板和连接：

- 为了便于安装水平和垂直恒温淋浴开关：
- 安装三路出水，型号 D300A/D391A



#### 三路出水组合示例



91 00 W043

**双头花洒**

- 雨式
- 瀑布式
- 基材：黄铜
- 基材：不锈钢
- 墙面装
- 流速限制器17升/分钟 3 bar
- 防钙化系统
- 1/2" 寸入水管
- 最小流速 12升/分钟

注意：保证产品正确运行的必要条件：水流量不小于：12升/分钟

款式号. 8035B



**外部组件**

铬色	86 02 8035B
Matt Gun Metal PVD	86 P5 8035B
不锈钢拉丝	86 93 8035B

款式号. 8035A



**墙内预埋组件**

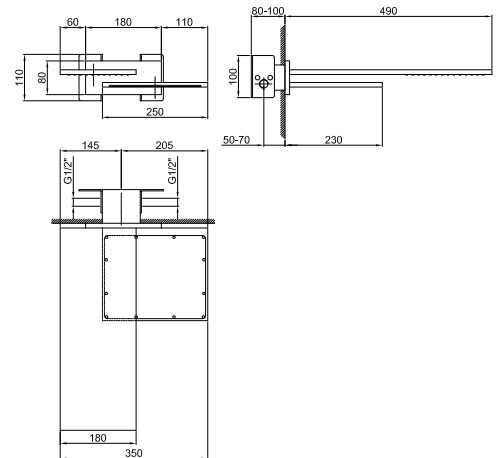
86 00 8035A

总价

铬色

Matt Gun Metal PVD

不锈钢拉丝



**雨式花洒**

- 基材：黄铜
- 基材：不锈钢
- 墙面装
- 流速限制器17升/分钟 3 bar
- 防钙化系统
- 1/2" 寸入水管
- 最小流速 10升/分钟

注意：保证产品正确运行的必要条件 水流量不小于：10升/分钟

款式号. 8036B



**外部组件**

铬色	86 02 8036B
Matt Gun Metal PVD	86 P5 8036B
不锈钢拉丝	86 93 8036B

款式号. 8036A



**墙内预埋组件**

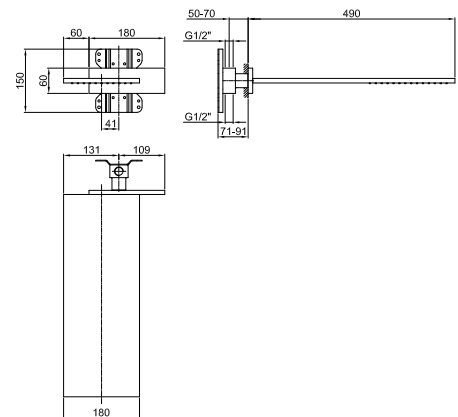
86 00 8036A

总价

铬色

Matt Gun Metal PVD

不锈钢拉丝



**瀑布式花洒**

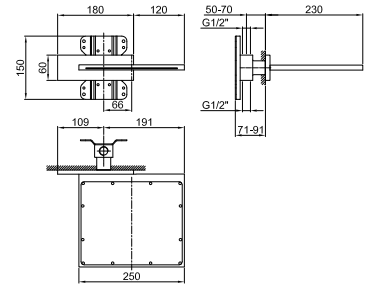
- 基材：黄铜
- 基材：不锈钢
- 墙面装
- 流速限制器17升/分钟 3 bar
- 1/2" 寸入水管
- 最小流速 12升/分钟

注意：保证产品正确运行的必要条件：水流量不小于：12升/分钟

款式号. 8043B

**外部组件**

铬色	86 02 8043B
Matt Gun Metal PVD	86 P5 8043B
不锈钢拉丝	86 93 8043B



款式号. 8036A

**墙内预埋组件**

86 00 8036A
-------------



总价

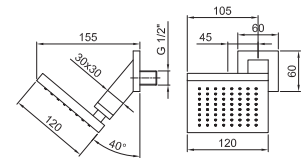
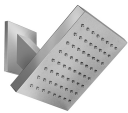
- 铬色
- Matt Gun Metal PVD
- 不锈钢拉丝

款式号. 8087

**雨式花洒**

- 基材：不锈钢
- 可调节方向
- 防钙化系统
- 1/2" 寸入水管
- 止回阀

注意：保证产品正确运行的必要条件 水流量不小于：10升/分钟

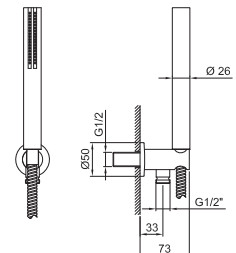


铬色	86 02 8087
----	------------

款式号. 8051

**手持花洒套件**

- SUN系列手持花洒
- 带手持花洒托架的取水栓
- 圆形底座
- 150cm PVC软管
- 1/2" 寸入水管



铬色	86 02 8051
----	------------

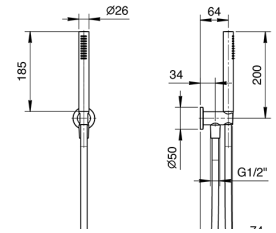
款式号. 8093

手持花洒套件

- FIT系列手持花洒
- 带手持花洒托架的取水栓
- 圆形底座
- 150cm PVC软管
- 1/2" 寸入水管



铬色	86 02 8093
<b>Matt Gun Metal PVD</b>	86 P5 8093
不锈钢拉丝	86 93 8093



款式号. 8052

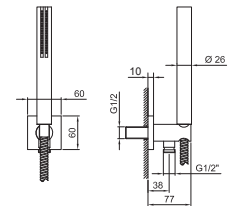
手持花洒套件

- SUN系列手持花洒
- 带手持花洒托架的取水栓
- 方形底块
- 150cm PVC软管
- 1/2" 寸入水管



“备注：FIT系列手持花洒适用于PVD和93 漆面/材质”

铬色	86 02 8052
<b>Matt Gun Metal PVD</b>	86 P5 8052
不锈钢拉丝	86 93 8052



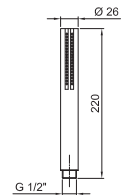
款式号. 9673

手持花洒

- SUN系列
- 基材：ABS
- 流速限制器 9升/分钟
- 防钙化系统
- 止回阀



铬色	90 02 9673
----	------------



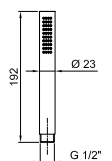
款式号. 8783

手持花洒

- FIT 系列
- 基材：黄铜
- 基材：不锈钢
- 流速限制器 9升/分钟
- 防钙化系统
- 止回阀



铬色	90 02 8783
<b>Matt Gun Metal PVD</b>	90 P5 8783
不锈钢拉丝	90 93 8783



款式号. 9247

淋浴滑杆

- 150cm PVC软管
- 可调节滑座
- 不带取水栓
- 不带手持花洒



铬色

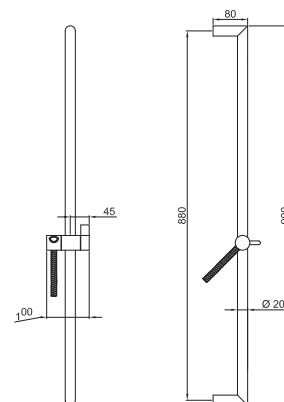
Matt Gun Metal PVD

不锈钢拉丝

86 02 9247

86 P5 9247

86 93 9247



款式号. 9323

取水栓

- 圆形底座
- 手持花洒固定托架
- 软管通过锥形螺母连接



铬色

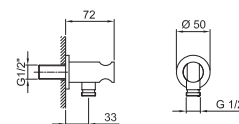
Matt Gun Metal PVD

不锈钢拉丝

91 02 9323

91 P5 9323

91 93 9323



款式号. 9446

取水栓

- 方形底块
- 手持花洒固定托架
- 软管通过锥形螺母连接



铬色

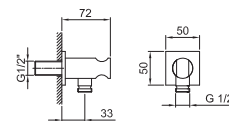
Matt Gun Metal PVD

不锈钢拉丝

91 02 9446

91 P5 9446

91 93 9446



款式号. 7034

取水栓

- 圆形底座
- 不带手持花洒托架



铬色

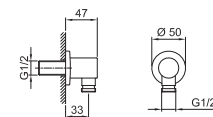
Matt Gun Metal PVD

不锈钢拉丝

91 02 7034

91 P5 7034

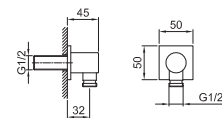
91 93 7034



款式号. 9417

取水栓

- 方形底块
- 不带手持花洒托架



铬色	91 02 9417
<b>Matt Gun Metal PVD</b>	91 P5 9417
不锈钢拉丝	91 93 9417

款式号. 9349

软管

- 基材: PVC
- 长150cm
- 直径1/2英寸, 锥形螺母, 底宽1/2英寸



铬色	90 02 9349
<b>Matt Gun Metal PVD</b>	90 P5 9349
不锈钢拉丝	90 93 9349

款式号. 9193

软管

- 基材: 黄铜
- 140cm黄铜软管, PVD 选配
- 长150cm
- 直径15mm
- 直径1/2英寸, 锥形螺母, 底宽1/2英寸



铬色	90 02 9193
<b>Matt Gun Metal PVD</b>	90 P5 9193

款式号. 9671

软管

- 基材: PVC
- 长200cm
- 直径1/2英寸, 锥形螺母, 底宽1/2英寸

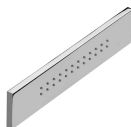


铬色	90 02 9671
<b>Matt Gun Metal PVD</b>	90 P5 9671
不锈钢拉丝	90 93 9671

**侧边身体按摩喷雾**

- 基材：黄铜
- 基材：不锈钢
- 流速限制器 5升/分钟 3 bar
- 不可调节方向
- 防钙化系统
- 1/2" 寸入水管

款式号. 8034B



**外部组件**

铬色	86 02 8034B
Matt Gun Metal PVD	86 P5 8034B
不锈钢拉丝	86 93 8034B

款式号. 8034A



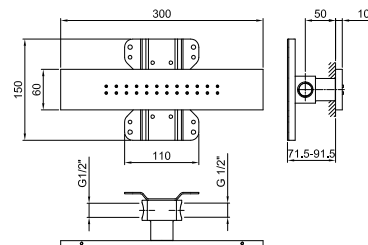
**墙内预埋组件**

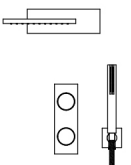
86 00 8034A
-------------

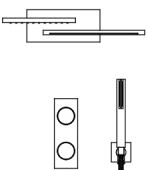
总价

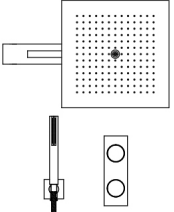
铬色  
Matt Gun Metal PVD

不锈钢拉丝

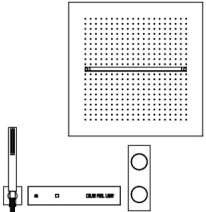


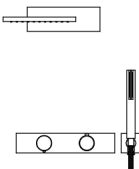
组合.1	款式号.	描述	漆面
	8036B+8036A	雨式花洒	02 铬色
	8052	手持花洒套件	P5 Matt Gun Metal PVD
	G785B+M585A	预埋式淋浴开关	93 不锈钢拉丝

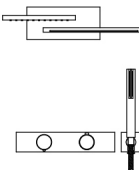
组合.2	款式号.	描述	漆面
	8035B+8035A	双头花洒	02 铬色
	8052	手持花洒套件	P5 Matt Gun Metal PVD
	G787B+M587A	预埋式淋浴开关	93 不锈钢拉丝

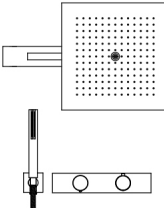
组合.3	款式号.	描述	漆面
	L011B+L003A	多功能花洒	02 铬色
	8052	手持花洒套件	93 不锈钢拉丝
	G787B+M587A	预埋式淋浴开关	

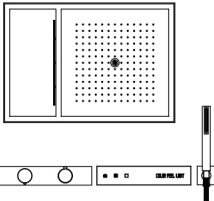
组合.4	款式号.	描述	漆面
	C032	多功能花洒	02 铬色
	8052	手持花洒套件	P5 Matt Gun Metal PVD
	G787B+M587A	预埋式淋浴开关	93 不锈钢拉丝

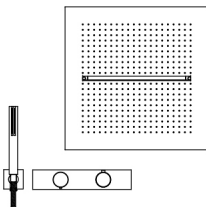
组合.5	款式号.	描述	漆面
	C031	多功能花洒 Dream	02 铬色
	8052	手持花洒套件	P5 Matt Gun Metal PVD
	G785B+M585A	预埋式淋浴开关	93 不锈钢拉丝

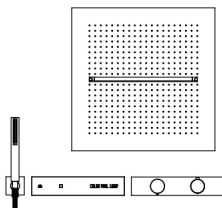
组合.1	款式号.	描述	漆面
	8036B+8036A	雨式花洒	02 铬色
	8052	手持花洒套件	P5 Matt Gun Metal PVD
	G872B+D372A	3/4"寸管径预埋式恒温开关	93 不锈钢拉丝

组合.2	款式号.	描述	漆面
	8035B+8035A	双头花洒	02 铬色
	8052	手持花洒套件	P5 Matt Gun Metal PVD
	G873B+D373A	3/4"寸管径预埋式恒温开关	93 不锈钢拉丝

组合.3	款式号.	描述	漆面
	L011B+L003A	多功能花洒	02 铬色
	8052	手持花洒套件	93 不锈钢拉丝
	G873B+D373A	3/4"寸管径预埋式恒温开关	

组合.4	款式号.	描述	漆面
	L051	多功能花洒 Dream	02 铬色
	8091B+8091A	手持花洒套件	
	L101B+L101A	触摸式控制键盘	
	G831B+D331A	3/4"寸管径预埋式恒温开关	

组合.5	款式号.	描述	漆面
	C032	多功能花洒	02 铬色
	G873B+D373A	3/4"寸管径预埋式恒温开关	P5 Matt Gun Metal PVD
	8052	手持花洒套件	93 不锈钢拉丝

组合.6	款式号.	描述	漆面
	C031	多功能花洒 Dream	02 铬色
	8052	手持花洒套件	P5 Matt Gun Metal PVD
	G872B+D372A	3/4"寸管径预埋式恒温开关	93 不锈钢拉丝

传统阀芯

落地式浴缸龙头  
\_1/2" 寸入水管



**3080B+3380A**  
双出水口

缸边式龙头组  
\_3/4" 寸入水管



**3065**  
双出水口



**3067**  
双出水口

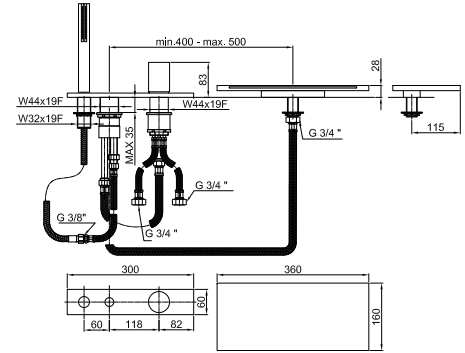
## 款式号. 3065

### 缸边式浴缸龙头组

- 龙头出水口长度11.5cm
- 开关手柄
- 按压式2向分水器
- SUN系列手持花洒
- 150cm 软管
- 3/4" 寸入水管
- 供水软管
- 最小流速 22升/分钟

注意：保证产品正确运行的必要条件：  
水流量不小于：22升/分钟

“备注：FIT系列手持花洒适用于PVD和93 漆面/材质”



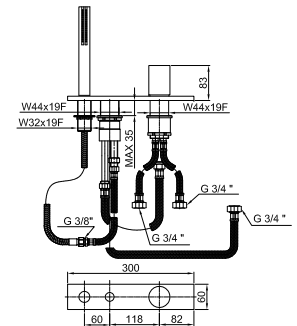
铬色	31 02 3065
<b>Matt Gun Metal PVD</b>	31 P5 3065
不锈钢拉丝	31 93 3065

## 款式号. 3067

### 缸边式浴缸龙头组

- 开关手柄
- 不带龙头出水嘴
- 按压式2向分水器
- SUN系列手持花洒
- 150cm 软管
- 3/4" 寸入水管
- 供水软管

“备注：FIT系列手持花洒适用于PVD和93 漆面/材质”



铬色	31 02 3067
<b>Matt Gun Metal PVD</b>	31 P5 3067
不锈钢拉丝	31 93 3067

**落地式浴缸混合龙头**

- 龙头出水口长度25cm
- 开关手柄
- 带有流量和温度控制的开关手柄
- SUN系列手持花洒
- 手持花洒托架
- 125cm PVC软管
- 1/2" 寸入水管
- 浴缸边落地柱

“备注：FIT系列手持花洒适用于PVD和93 漆面/材质”

款式号. 3080B



**外部组件**

铬色	31 02 3080B
Matt Gun Metal PVD	31 P5 3080B
不锈钢拉丝	31 93 3080B

款式号. 3380A

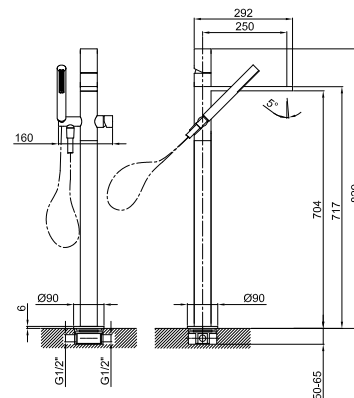


**墙内预埋组件**

19 00 3380A

总价

铬色	
Matt Gun Metal PVD	
不锈钢拉丝	



浴缸龙头：出水嘴

款式号. 9899

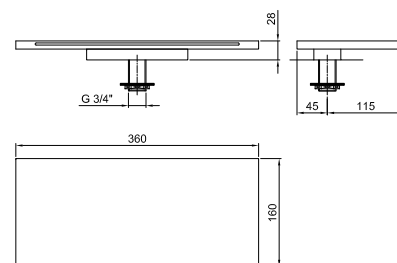
**缸边装出水口**

- 龙头出水口长度11.5cm
- 瀑布式
- 3/4" 寸入水管
- 最小流速 22升/分钟

注意：保证产品正确运行的必要条件：  
水流量不小于：22升/分钟



铬色	31 02 9899
Matt Gun Metal PVD	31 P5 9899
不锈钢拉丝	31 93 9899



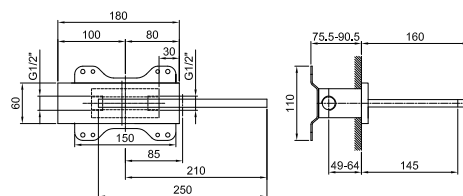
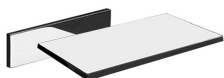
**预埋式浴缸出水口**

- 龙头出水口长度14.5cm
- 右手版
- 瀑布式
- 1/2" 寸入水管

款式号. 5041B

**外部组件**

铬色	31 02 5041B
Matt Gun Metal PVD	31 P5 5041B
不锈钢拉丝	31 93 5041B



款式号. 5041A

**墙内预埋组件**

31 00 5041A



总价

- 铬色
- Matt Gun Metal PVD
- 不锈钢拉丝

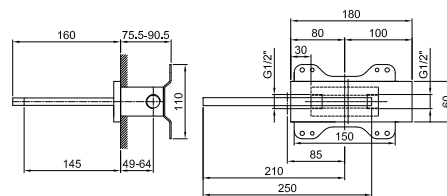
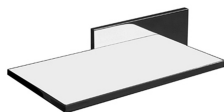
**预埋式浴缸出水口**

- 龙头出水口长度14.5cm
- 左手版
- 瀑布式
- 1/2" 寸入水管

款式号. 5042B

**外部组件**

铬色	31 02 5042B
Matt Gun Metal PVD	31 P5 5042B
不锈钢拉丝	31 93 5042B



款式号. 5041A

**墙内预埋组件**

31 00 5041A



总价

- 铬色
- Matt Gun Metal PVD
- 不锈钢拉丝

## 款式号. 3051F

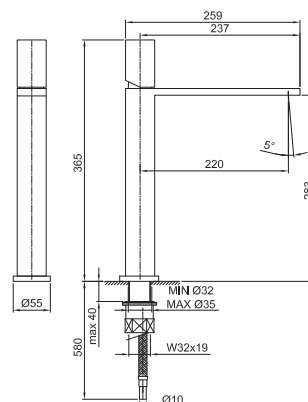
lead $\varnothing$ free



## 单孔式厨房水槽混合龙头

- 龙头出水口长度22cm
- 开关手柄
- 流速限制器 8升/分钟 3 bar
- 供水软管
- 不带排水塞

铬色	31 02 3051F
Matt Gun Metal PVD	31 P5 3051F
不锈钢拉丝	31 93 3051F



## 杂项物品

### 款式号. 8434

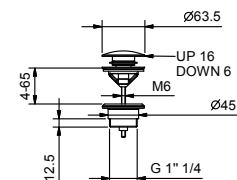
### 排水塞

- 1" 1/4
- 按压式去水塞
- 不带防溢孔的面盆
- 用于带防溢孔的面盆
- 通用的

备注：价格表末尾杂项部分中的完整整理表



铬色	91 02 8434
Matt Gun Metal PVD	91 P5 8434
不锈钢拉丝	91 93 8434



### 款式号. 8435

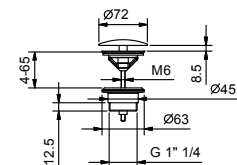
### 排水塞

- 1" 1/4
- 不带防溢孔的面盆
- 用于带防溢孔的面盆
- 自由出水
- 通用的

备注：价格表末尾杂项部分中的完整整理表



铬色	91 02 8435
Matt Gun Metal PVD	91 P5 8435
不锈钢拉丝	91 93 8435



款式号. 9234

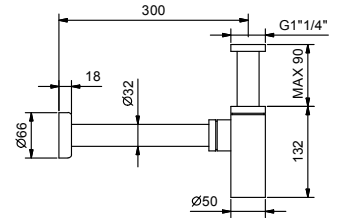
瓶式虹吸

- 1" 1/4
- 用于面盆

备注：价格表末尾杂项部分中的完整整理表



铬色	91 02 9234
Matt Gun Metal PVD	91 P5 9234
不锈钢拉丝	91 93 9234



款式号. 8364

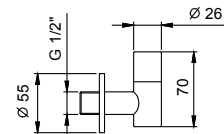
双过滤阀

- 带闭合开关
- 可拆卸过滤装置
- 1/2" 寸入水管

备注：价格表末尾杂项部分中的完整整理表



铬色	91 02 8364
Matt Gun Metal PVD	91 P5 8364
不锈钢拉丝	91 93 8364



款式号. 8402

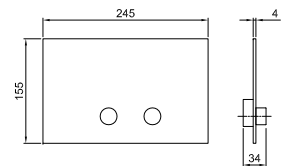
冲水控制板

- 基材：不锈钢
- 凸出的控制按钮
- 带圆形按钮
- 与GEBERIT SIGMA8, SIGMA12匹配
- 无可视固定装置

备注：价格表末尾杂项部分中的完整整理表



不锈钢抛光色	91 38 8402
Matt Gun Metal PVD	91 P5 8402
不锈钢拉丝	91 93 8402



款式号. 8403

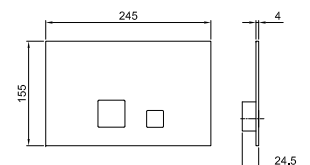
冲水控制板

- 基材：不锈钢
- 齐平控制
- 带方形按钮
- 与GEBERIT SIGMA8, SIGMA12匹配
- 无可视固定装置

备注：价格表末尾杂项部分中的完整整理表



不锈钢抛光色	91 38 8403
Matt Gun Metal PVD	91 P5 8403
不锈钢拉丝	91 93 8403



款式号. 8487

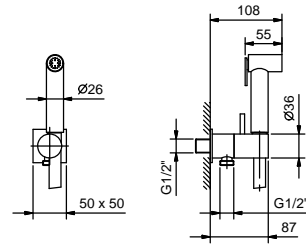
两功能水刷

- 用于清洁马桶
- 用于个人卫生清洁，配合淋浴开关使用
- 带手持花洒托架的取水栓
- 止水阀
- 基材：黄铜
- 方形底块
- 120cm PVC软管
- 1/2" 寸入水管



备注：价格表末尾杂项部分中的完整整理表

铬色	91 02 8487
Brushed Nickel PVD	91 92 8487
Matt Gun Metal PVD	91 P5 8487



款式号. W001

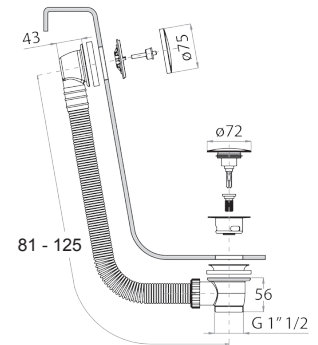
浴缸排水

- 带开关把手
- 带排水



备注：价格表末尾杂项部分中的完整整理表

铬色	91 02 W001
Matt Gun Metal PVD	91 P5 W001
不锈钢拉丝	91 93 W001



款式号. W002

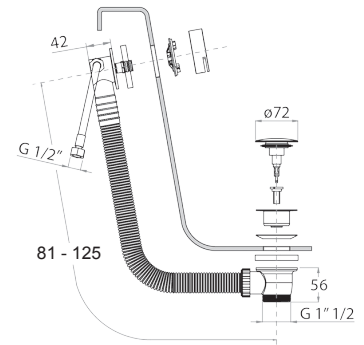
浴缸排水

- 带开关把手
- 浴缸防溢排水口
- 带排水



备注：价格表末尾杂项部分中的完整整理表

铬色	91 02 W002
Matt Gun Metal PVD	91 P5 W002
不锈钢拉丝	91 93 W002



款式号. 9325

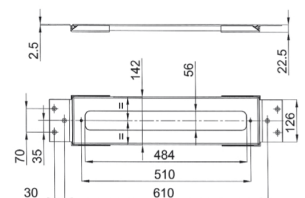
缸边混合龙头安装板

- 螺丝盖
- 安装板
- 不带遮盖板

注意：需要用可拆卸检查的覆盖板来完善



铬色	91 02 9325
----	------------



款式号. 9670

缸边混合龙头安装板

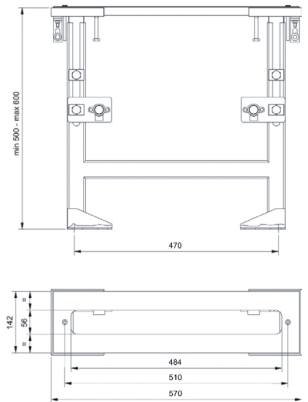
- 螺丝盖
- 安装板
- 不带遮盖板

注意：需要用可拆卸检查的覆盖板来完善



银色

91 02 9670





**Fratelli Fantini Spa**

Pella (Novara), Italy - t. +39 0322 918411

[fantini@fantini.it](mailto:fantini@fantini.it) - [www.fantini.it](http://www.fantini.it)