

# MILANO

TECHNISCHES HANDBUCH

# MILANO

Design Franco Sargiani



P5 3006WF

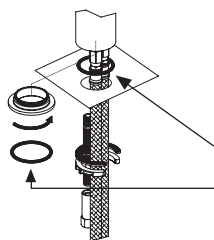
WASCHTISCH	s. 338
BIDET	s. 343
DUSCHE	s. 345
BADEWANNE	s. 367
Badewanne - Auslauf	s. 369
KÜCHE	s. 371
ZUBEHÖR	s. 371

## Technische Hinweise

### Die Serie MILANO wird grundsätzlich MIT GRIFF geliefert.

Wasch- und Bidet-Mischer sind mit einem **Perlator** bis zu 5 l/min ausgestattet.

Alle Waschtischmischer werden mit einem **beweglichen Perlator** ausgestattet, der per Hand um 5° von der Mitte aus geneigt werden kann.



### BOHRLÖCHER FÜR ARMATUREN IN WASCHTISCHEN:

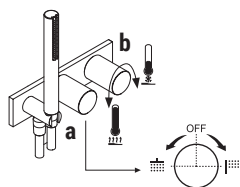
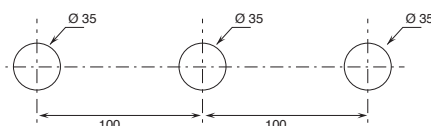
- Waschtisch- und Bidetmischer:

Im Lieferumfang ist ein Abdeckring enthalten, der zwischen Mischer und Waschtisch montiert wird, zur Abdeckung des Bohrloches.

Wenn der Durchmesser des Loches MIN 32 mm - MAX 33 mm beträgt: **IST ES NICHT NÖTIG, DEN ABDECKRING ZU BENUTZEN.**

Wenn der Durchmesser des Loches MIN 33,1 mm - MAX 35 mm beträgt: **MUSS DER ABDECKRING BENUTZT WERDEN.**

- 3-Loch-Waschtischarmaturen.



### Die 1/2" Progressivkartusche für Duscharmaturen hat zwei Funktionen:

- Art. E584B+D184A - zwei Auslässe

a) Drehumsteller mit Absperrung - Ausgehend von der Mittelstellung aktivieren Sie durch Drehen nach rechts den 1. Ausgang und durch Drehen nach links den 2. Ausgang.

b) Temperatureinstellung.

### Der Duschthermostat 3/4" steht zur Verfügung:

- Art. G831B+D331A - 1 Ausgang

- Art. G872B+D372A - 2 Ausgänge

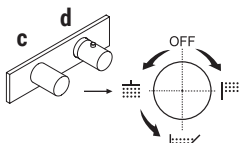
- Art. G873B+D373A - 3 Ausgänge

BEISPIEL:

#### Art. G873B+D373A

a) Drehumsteller mit Absperrung - Ausgehend von der Mittelstellung aktivieren Sie durch Drehen nach rechts den 1. Ausgang. Durch Drehen nach links aktivieren Sie den 2. und in der Folge den 3. Ausgang.

b) Temperatureinstellung



**Basismaterial:** MESSING

**Basismaterial:** Edelstahl AISI 316/316 L

### Oberflächen:

- 02 Chrom
- 95 Polished Nickel PVD
- P5 Matt Gun Metal PVD
- P6 Matt British Gold PVD
- P9 Matt Copper PVD
- S1 Deep Black PVD
- Q7 Pure Brass PVD
- Q8 Raw Metal PVD

### Oberfläche:

- 93 Edelstahl gebürstet

\* Ersatzteile, Zubehöre, verschiedene Artikel und Verlängerungen können in bestimmten Preislistenanteilen eingesehen werden

## STANDARDKARTUSCHE

**1-Loch-Waschtismischer***\_Achsabstand Auslauf 11 cm*

**3004WF**  
OHNE ABLAUF

**3004F**  
MIT ABLAUF

**1-Loch-Waschtismischer mit verlängertem Auslauf***\_Achsabstand Auslauf 14,5 cm*

**3003WF**  
OHNE ABLAUF

**3003F**  
MIT ABLAUF

**1-Loch-Waschtismischer hoch***\_Achsabstand Auslauf 17 cm*

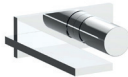
**3006WF**  
OHNE ABLAUF

**Bodenstand-Waschtismischer***\_Achsabstand Auslauf 25 cm*

**3036B+3336A**  
OHNE ABLAUF

**Wandwaschtismischer***\_Achsabstand Auslauf 19 cm*

**G711B+M011A**  
OHNE ABLAUF



**E613B+D113A**  
OHNE ABLAUF

**1-Loch-Bidetmischer***\_Achsabstand Auslauf 12,5 cm*

**3008WF**  
OHNE ABLAUF

**3008F**  
MIT ABLAUF

## PROGRESSIVKARTUSCHE

**1-Loch-Waschtismischer - Elektronik***\_Achsabstand Auslauf 11 cm*

**2904WF**  
OHNE ABLAUF

## Küchen : Übersichtstabelle

## STANDARDKARTUSCHE

**1-Loch-Küchenmischer***\_Achsabstand Auslauf 22 cm*

**3051F**  
OHNE ABLAUF

**3004WF**  
lead∅free

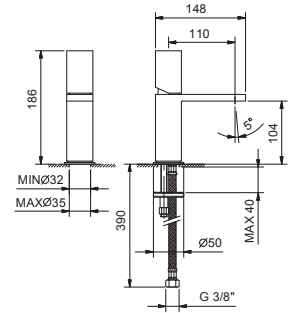


**1-Loch-Waschtischmischer**

- Achsabstand Auslauf 11 cm
- Griff
- Wasserdurchflussbegrenzer auf 5 l/min bei 3 bar
- Versorgungsleitung/schläuche
- OHNE ABLAUF

Chrom	31 02 3004WF
Polished Nickel PVD	31 95 3004WF
Matt Gun Metal PVD	31 P5 3004WF
Matt British Gold PVD	31 P6 3004WF
Matt Copper PVD	31 P9 3004WF
Deep Black PVD	31 S1 3004WF
Pure Brass PVD	31 Q7 3004WF
Raw Metal PVD	31 Q8 3004WF

**Edelstahl gebürstet 31 93 3004WF**



**3004F**  
lead∅free

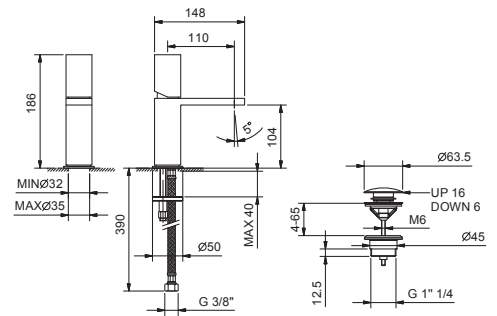


**1-Loch-Waschtischmischer**

- Achsabstand Auslauf 11 cm
- Griff
- Wasserdurchflussbegrenzer auf 5 l/min bei 3 bar
- Versorgungsleitung/schläuche
- ABLAUF mit Druckverschluss

Chrom	31 02 3004F
Polished Nickel PVD	31 95 3004F
Matt Gun Metal PVD	31 P5 3004F
Matt British Gold PVD	31 P6 3004F
Matt Copper PVD	31 P9 3004F
Deep Black PVD	31 S1 3004F
Pure Brass PVD	31 Q7 3004F
Raw Metal PVD	31 Q8 3004F

**Edelstahl gebürstet 31 93 3004F**



**3003WF**  
lead∅free

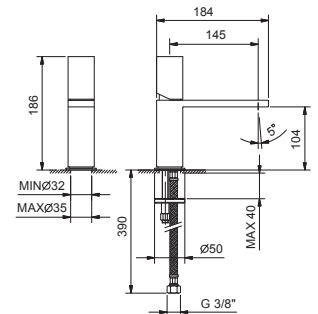


**1-Loch-Waschtischmischer mit verlängertem Auslauf**

- Achsabstand Auslauf 14,5 cm
- Griff
- Wasserdurchflussbegrenzer auf 5 l/min bei 3 bar
- Versorgungsleitung/schläuche
- OHNE ABLAUF

Chrom	31 02 3003WF
Polished Nickel PVD	31 95 3003WF
Matt Gun Metal PVD	31 P5 3003WF
Matt British Gold PVD	31 P6 3003WF
Matt Copper PVD	31 P9 3003WF
Deep Black PVD	31 S1 3003WF
Pure Brass PVD	31 Q7 3003WF
Raw Metal PVD	31 Q8 3003WF

**Edelstahl gebürstet 31 93 3003WF**



**3003F**  
lead∅free

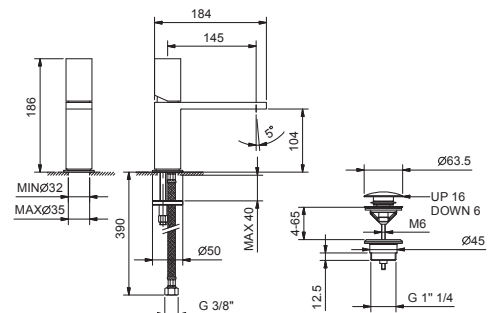


**1-Loch-Waschtischmischer mit verlängertem Auslauf**

- Achsabstand Auslauf 14,5 cm
- Griff
- Wasserdurchflussbegrenzer auf 5 l/min bei 3 bar
- Versorgungsleitung/schläuche
- ABLAUF mit Druckverschluss

Chrom	31 02 3003F
Polished Nickel PVD	31 95 3003F
Matt Gun Metal PVD	31 P5 3003F
Matt British Gold PVD	31 P6 3003F
Matt Copper PVD	31 P9 3003F
Deep Black PVD	31 S1 3003F
Pure Brass PVD	31 Q7 3003F
Raw Metal PVD	31 Q8 3003F

**Edelstahl gebürstet 31 93 3003F**



**3006WF**  
lead $\emptyset$ free

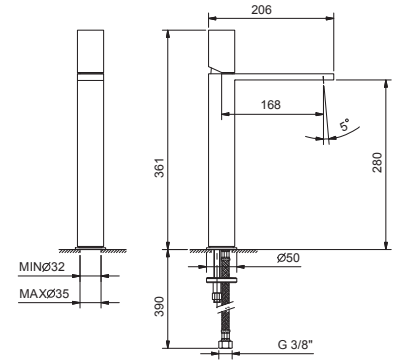


**1-Loch-Waschtischmischer hoch**

- Achsabstand Auslauf 17 cm
- Griff
- Wasserdurchflussbegrenzer auf 5 l/min bei 3 bar
- Versorgungsleitung/schläuche
- OHNE ABLAUF

Chrom	31 02 3006WF
Polished Nickel PVD	31 95 3006WF
Matt Gun Metal PVD	31 P5 3006WF
Matt British Gold PVD	31 P6 3006WF
Matt Copper PVD	31 P9 3006WF
Deep Black PVD	31 S1 3006WF
Pure Brass PVD	31 Q7 3006WF
Raw Metal PVD	31 Q8 3006WF

**Edelstahl gebürstet 31 93 3006WF**



lead $\emptyset$ free

**Wandwaschtischmischer**

- Achsabstand Auslauf 19 cm
- Griff
- mit Rosette
- Wasserdurchflussbegrenzer auf 5 l/min bei 3 bar
- 1/2" Eingänge
- OHNE ABLAUF

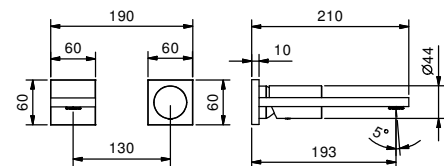
**G711B**



**AP-Teil**

Chrom	31 02 G711B
Polished Nickel PVD	31 95 G711B
Matt Gun Metal PVD	31 P5 G711B
Matt British Gold PVD	31 P6 G711B
Matt Copper PVD	31 P9 G711B
Deep Black PVD	31 S1 G711B
Pure Brass PVD	31 Q7 G711B
Raw Metal PVD	31 Q8 G711B

**Edelstahl gebürstet 31 93 G711B**

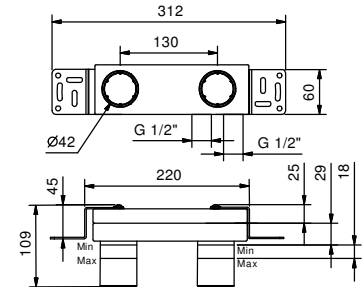


**M011A**



**UP-Teil**

44 00 M011A





**Technische Hinweise****Der elektronische Mischer MILANO wird grundsätzlich MIT GRIFF geliefert.**

Der **elektronische Mischer** ist verfügbar mit **PROGRESSIVKARTUSCHE** welche lediglich die Temperatur regelt. Drehen Sie den Griff im Uhrzeigersinn für den Wechsel von **kalttem > gemischtem > warmem Wasser**.

Um das Wasser fließen zu lassen, halten Sie Ihre Hand vor die Photozelle.

**Ausgestattet mit:**

- **5-Minuten-Knopf**: dieser wird benötigt, um den Durchfluss an der Armatur nach 5 Minuten zu unterbrechen, sowie für die Reinigung.

**In dem Box, aus ABS, erreichbar durch Abnahme der Kunststoffabdeckung, gibt es:**

- Elektronik enthält eine Elektronikarte und Elektroventile. Diese ermöglichen den Wasserfluss durch die Armatur, sobald der Sensor die Hände des Benutzers erkennt.- Trimmer für Sensor-Feinkalibrierung
- Anschluss für externe Stromversorgung
- 2 Mikroschalter für die Einstellung von Ein- und Ausschaltzeit der Elektroventile: sofort, 2s, 4s, 6s
- Fach für Alkaline Batterien 4 x 1,5V Typ AA

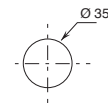
**Der Bewegungsmelder zeichnet sich aus durch:**

- Hohe Empfindlichkeit
- Minimierung des Verbrauchs (auch im stand-by-Modus)
- Hohe Sicherheit gegen äussere Lichteinwirkung

Die Kalibrierung erfolgt automatisch. Eine noch feinere Kalibrierung auf spezifische Umgebungsbedingungen ist durch Positionierung des Trimmers unter der Abdeckung der Elektronikbox möglich.

**BOHRLÖCHER FÜR ARMATUREN IN WASCHTISCHEN:**

- Die Waschtischmischer erfordern ein Bohrloch von 35 mm Durchmesser.

**Box Technische Hinweise**

- Box aus ABS, kompakte Größe (ca. 163X107x 63)
- Wasserein- und -ausgang mit Anschlüssen 3/8"m aus Metall
- Ein externer Filter wird von außen auf den Wasserzulauf montiert, um die Wartung zu vereinfachen
- Elektroventil IP55 um Defekte durch Kondensation zu vermeiden
- Metallklammern im Innern verhindern eine Verspannung der Rohre zu den Elektroventilen hin
- Kunstharzgebundene Elektronik, zum Schutz vor Kondensation
- Batteriefach ist von den Elektroventilen isoliert
- Die Abdeckung der Installationseinheit ist mit einer Schraube versehen. Für den Austausch der Batterie, die Schraube lösen

**Elektrische Hinweise**

- Spannung: 12VAC
- Frequenzbereich: 50Hz
- Leistung: 6VA
- Schutzklasse IPX4
- Akku: verwenden sie 4 x 1,5 V Batterien vom Typ AA Alkaline
- Externe Stromversorgung: 12 Vac 0,5 A - 90 ° Stecker (ohne Netzteil)

**SICHERHEIT:**

- Die Sicherung auf der Platine ist NICHT austauschbar.

**VERKABELUNG:**

- Für den Stromanschluss verwenden Sie bitte ein Kabel mit einem 90°-Schuko-stecker

**NORMEN:**

- Installation: CEI 64-8 (IEC 364-1).
- Sicherheit: EN 60335-1
- Elektromagnetische Verträglichkeit: EN 55014-1, 55014-2

**Zertifikate**

MILANO ELEKTRONIK ist zertifiziert

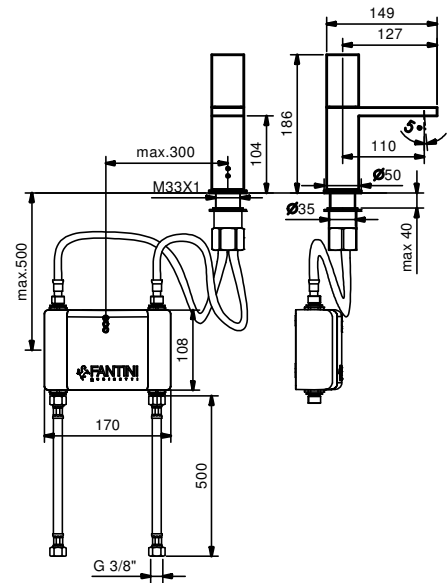




**2904WF**  
lead free

**1-Loch-Waschtischmischer elektronisch**

- Achsabstand Auslauf 11 cm
- Griff
- Progressivkartusche
- Wasserdurchflussbegrenzer auf 5 l/min bei 3 bar
- mit Alkaliebatterie (4x1,5 Type AA)
- Versorgungsleitung/schläuche
- OHNE ABLAUF



Chrom	31 02 2904WF
Polished Nickel PVD	31 95 2904WF
Matt Gun Metal PVD	31 P5 2904WF
Matt British Gold PVD	31 P6 2904WF
Matt Copper PVD	31 P9 2904WF
Deep Black PVD	31 S1 2904WF
Pure Brass PVD	31 Q7 2904WF
Raw Metal PVD	31 Q8 2904WF

**8304**

**Versorgung Fakultativ Kit**

- Stromkabel 220 - 230 Volt enthält (180 cm)
- von DIN Messingstab produziert
- Ersetzt die Batterie
- Schaltschrank
- für Art. 2504WF (NOSTROMO) und Art. 2904WF (MILANO)



91 00 8304

**8303**

**Versorgung Fakultativ Kit**

- Externe Stromversorgung
- mit Stromnetz 220-230 Volt
- für Art. 2504WF (NOSTROMO) und Art. 2904WF (MILANO)



91 00 8303

**3008WF**

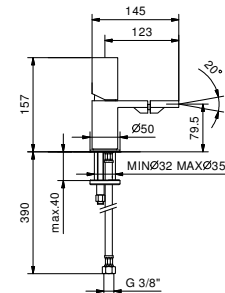
**1-Loch-Bidetmischer**

- Achsabstand Auslauf 12,5 cm
- Griff
- Wasserdurchflussbegrenzer auf 5 l/min bei 3 bar
- Perlator mit Gelenk
- Versorgungsleitung/schläuche
- OHNE ABLAUF



Chrom	31 02 3008WF
Polished Nickel PVD	31 95 3008WF
Matt Gun Metal PVD	31 P5 3008WF
Matt British Gold PVD	31 P6 3008WF
Matt Copper PVD	31 P9 3008WF
Deep Black PVD	31 S1 3008WF
Pure Brass PVD	31 Q7 3008WF
Raw Metal PVD	31 Q8 3008WF

**Edelstahl gebürstet 31 93 3008WF**



**3008F**

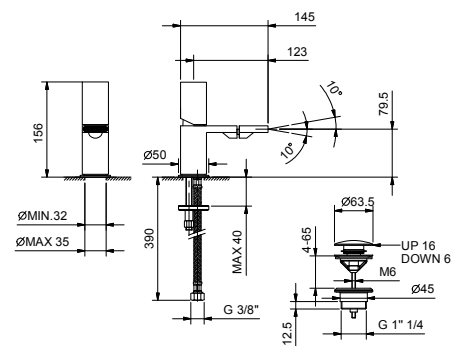
**1-Loch-Bidetmischer**

- Achsabstand Auslauf 12,5 cm
- Griff
- Wasserdurchflussbegrenzer auf 5 l/min bei 3 bar
- Perlator mit Gelenk
- Versorgungsleitung/schläuche
- ABLAUF mit Druckverschluss



Chrom	31 02 3008F
Polished Nickel PVD	31 95 3008F
Matt Gun Metal PVD	31 P5 3008F
Matt British Gold PVD	31 P6 3008F
Matt Copper PVD	31 P9 3008F
Deep Black PVD	31 S1 3008F
Pure Brass PVD	31 Q7 3008F
Raw Metal PVD	31 Q8 3008F

**Edelstahl gebürstet 31 93 3008F**



**8487**

**Brause mit Doppelfunktion**

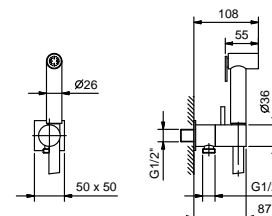
- für die WC-Reinigung
- für die Intimpflege in Kombination mit einem Brausemischer
- Wandbogen mit Brausehalter
- Absperrventil
- Basismaterial: Messing
- quadratische Rosette
- Schlauch PVC 120 cm
- 1/2" Eingang



**Hinweis: vollständige Liste der Oberflächen bei dem Abschnitt Zubehör am Ende der Preisliste**

**N.B Nickel PVD gebürstet für Kombination mit Edelstahl-Serie**

Chrom	91 02 8487
Nickel PVD Gebürstet	91 92 8487
Polished Nickel PVD	91 95 8487
Matt Gun Metal PVD	91 P5 8487
Matt British Gold PVD	91 P6 8487
Matt Copper PVD	91 P9 8487
Deep Black PVD	91 S1 8487
Pure Brass PVD	91 Q7 8487
Raw Metal PVD	91 Q8 8487



PROGRESSIVKARTUSCHE

**UP-Brausemischer**

*\_1/2" Eingänge*



**E584B+D184A**

2 Ausgänge

STANDARDKARTUSCHE

**UP-Brausemischer**

*\_1/2" Eingänge*



**G783B+M063A**

1 Ausgang



**G781B+M585A**

2 Ausgänge



**G785B+M585A**

2 Ausgänge



**G781B+M685A**

2 Ausgänge



**G782B+M585A**

2 Ausgänge



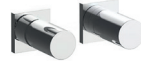
**G789B+M587A**

3 Ausgänge



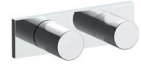
**G787B+M587A**

3 Ausgänge



**G789B+M687A**

3 Ausgänge



**G784B+M687A**

3 Ausgänge



**3084B+3084A**

2 Ausgänge

THERMOSTATKARTUSCHE

**UP-Brausemischer**

*\_3/4" Eingänge*



**G831B+D331A**

1 Ausgang



**G872B+D372A**

2 Ausgänge



**G873B+D373A**

3 Ausgänge



**G800B+D400A**



**G891B+D391A**

Absperrventil

**UP-Brausemischer**

- Griffe
- Drehumsteller **2-Wege** mit Absperrung
- Handbrause SUN
- Wandbogen mit Brausehalter
- Schlauch PVC 150 cm
- 1/2" Eingänge
- Schallschutz

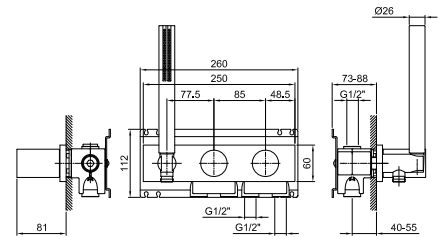
**Hinweis: Handbrause FIT in PVD- und 93 Ausführung**

**E584B**

**AP-Teil**

Chrom	31 02 E584B
Polished Nickel PVD	31 95 E584B
Matt Gun Metal PVD	31 P5 E584B
Matt British Gold PVD	31 P6 E584B
Matt Copper PVD	31 P9 E584B
Deep Black PVD	31 S1 E584B
Pure Brass PVD	31 Q7 E584B
Raw Metal PVD	31 Q8 E584B

**Edelstahl gebürstet 31 93 E584B**



**D184A**

**UP-Teil**

22 00 D184A



**UP-Brausemischer**

- Griff
- 1/2" **1 Ausgang**
- 1/2" Eingänge
- Schallschutz

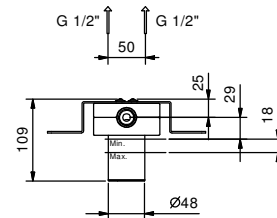
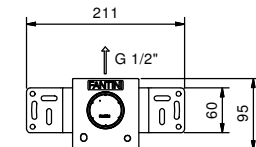
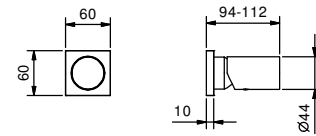
**G783B**



**AP-Teil**

Chrom	31 02 G783B
Polished Nickel PVD	31 95 G783B
Matt Gun Metal PVD	31 P5 G783B
Matt British Gold PVD	31 P6 G783B
Matt Copper PVD	31 P9 G783B
Deep Black PVD	31 S1 G783B
Pure Brass PVD	31 Q7 G783B
Raw Metal PVD	31 Q8 G783B

**Edelstahl gebürstet**      **31 93 G783B**



**M063A**



**UP-Teil**

44 00 M063A

**UP-Brauseemischer**

- Griffe
- mit Rosette
- Drehmsteller **2-Wege**
- 1/2" Eingänge
- Schallschutz
- nur für vertikale Montage

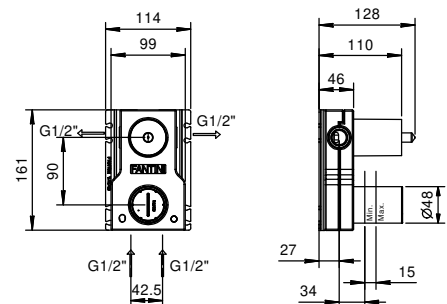
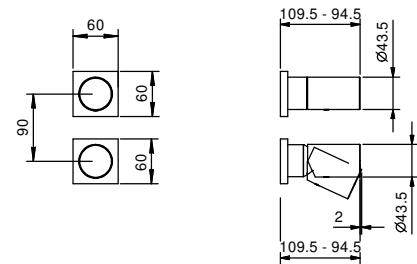
**G781B**



**AP-Teil**

Chrom	31 02 G781B
Polished Nickel PVD	31 95 G781B
Matt Gun Metal PVD	31 P5 G781B
Matt British Gold PVD	31 P6 G781B
Matt Copper PVD	31 P9 G781B
Deep Black PVD	31 S1 G781B
Pure Brass PVD	31 Q7 G781B
Raw Metal PVD	31 Q8 G781B

**Edelstahl gebürstet**      **31 93 G781B**



**M585A**



**UP-Teil**

44 00 M585A

**UP-Brausemischer**

- Griffe
- mit Abdeckplatte
- Drehmsteller **2-Wege**
- 1/2" Eingänge
- Schallschutz
- nur für vertikale Montage

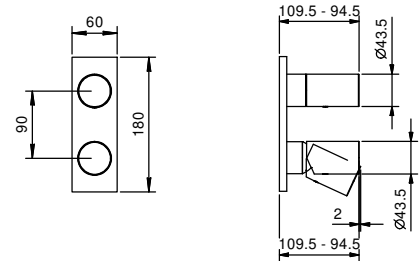
**G785B**



**AP-Teil**

Chrom	31 02 G785B
Polished Nickel PVD	31 95 G785B
Matt Gun Metal PVD	31 P5 G785B
Matt British Gold PVD	31 P6 G785B
Matt Copper PVD	31 P9 G785B
Deep Black PVD	31 S1 G785B
Pure Brass PVD	31 Q7 G785B
Raw Metal PVD	31 Q8 G785B

**Edelstahl gebürstet 31 93 G785B**

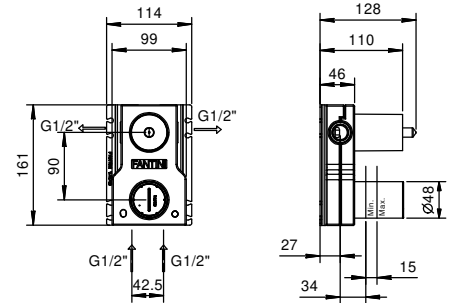


**M585A**



**UP-Teil**

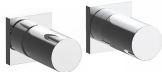
44 00 M585A



**UP-Brausemischer**

- Griffe
- mit Rosette
- Drehmsteller **2-Wege**
- 1/2" Eingänge
- Schallschutz
- nur für horizontale Montage

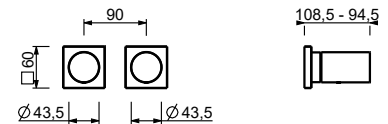
**G781B**



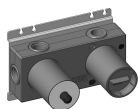
**AP-Teil**

Chrom	31 02 G781B
Polished Nickel PVD	31 95 G781B
Matt Gun Metal PVD	31 P5 G781B
Matt British Gold PVD	31 P6 G781B
Matt Copper PVD	31 P9 G781B
Deep Black PVD	31 S1 G781B
Pure Brass PVD	31 Q7 G781B
Raw Metal PVD	31 Q8 G781B

**Edelstahl gebürstet 31 93 G781B**

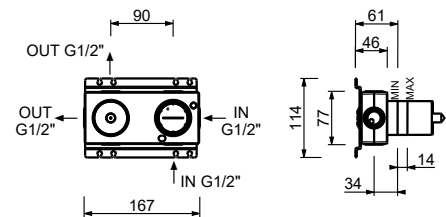


**M685A**



**UP-Teil**

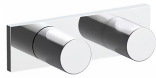
44 00 M685A



**UP-Brausemischer**

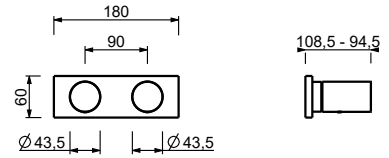
- Griffe
- mit Abdeckplatte
- Drehumsteller **2-Wege**
- 1/2" Eingänge
- Schallschutz
- nur für horizontale Montage

**G782B**



**AP-Teil**

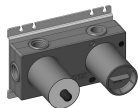
Chrom	31 02 G782B
Polished Nickel PVD	31 95 G782B
Matt Gun Metal PVD	31 P5 G782B
Matt British Gold PVD	31 P6 G782B
Matt Copper PVD	31 P9 G782B
Deep Black PVD	31 S1 G782B
Pure Brass PVD	31 Q7 G782B
Raw Metal PVD	31 Q8 G782B



**Edelstahl gebürstet**

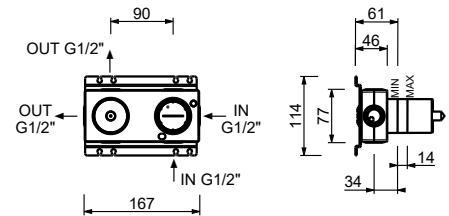
**31 93 G782B**

**M685A**



**UP-Teil**

44 00 M685A



**UP-Brauseemischer**

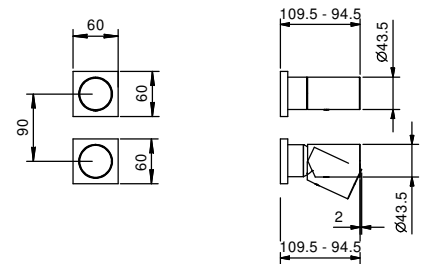
- Griffe
- mit Rosette
- Drehumsteller **3-Wege**
- 1/2" Eingänge
- Schallschutz
- nur für vertikale Montage

**G789B**



**AP-Teil**

Chrom	31 02 G789B
Polished Nickel PVD	31 95 G789B
Matt Gun Metal PVD	31 P5 G789B
Matt British Gold PVD	31 P6 G789B
Matt Copper PVD	31 P9 G789B
Deep Black PVD	31 S1 G789B
Pure Brass PVD	31 Q7 G789B
Raw Metal PVD	31 Q8 G789B



**Edelstahl gebürstet**

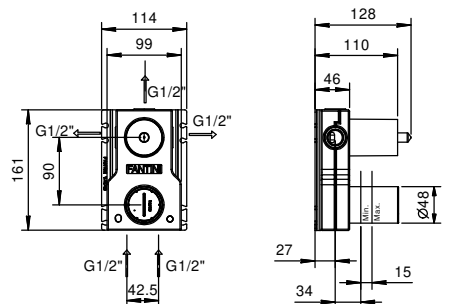
**31 93 G789B**

**M587A**



**UP-Teil**

44 00 M587A



**UP-Brausemischer**

- Griffe
- mit Abdeckplatte
- Drehumsteller **3-Wege**
- 1/2" Eingänge
- Schallschutz
- nur für vertikale Montage

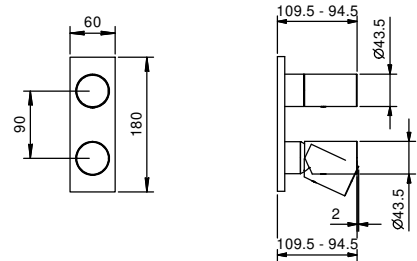
**G787B**



**AP-Teil**

Chrom	31 02 G787B
Polished Nickel PVD	31 95 G787B
Matt Gun Metal PVD	31 P5 G787B
Matt British Gold PVD	31 P6 G787B
Matt Copper PVD	31 P9 G787B
Deep Black PVD	31 S1 G787B
Pure Brass PVD	31 Q7 G787B
Raw Metal PVD	31 Q8 G787B

**Edelstahl gebürstet 31 93 G787B**

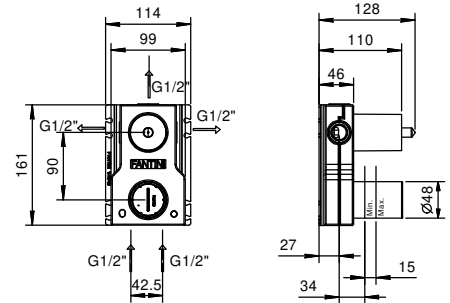


**M587A**



**UP-Teil**

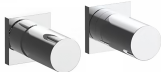
44 00 M587A



**UP-Brausemischer**

- Griffe
- mit Rosette
- Drehumsteller **3-Wege**
- 1/2" Eingänge
- nur für horizontale Montage
- Schallschutz

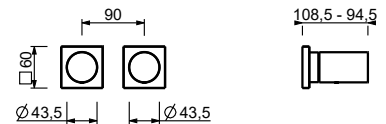
**G789B**



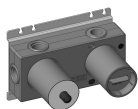
**AP-Teil**

Chrom	31 02 G789B
Polished Nickel PVD	31 95 G789B
Matt Gun Metal PVD	31 P5 G789B
Matt British Gold PVD	31 P6 G789B
Matt Copper PVD	31 P9 G789B
Deep Black PVD	31 S1 G789B
Pure Brass PVD	31 Q7 G789B
Raw Metal PVD	31 Q8 G789B

**Edelstahl gebürstet 31 93 G789B**

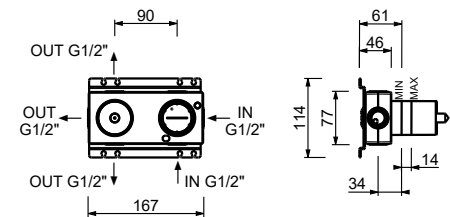


**M687A**



**UP-Teil**

44 00 M687A

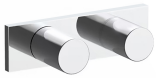




**UP-Brausemischer**

- Griffe
- mit Abdeckplatte
- Drehumsteller **3-Wege**
- 1/2" Eingänge
- Schallschutz
- nur für horizontale Montage

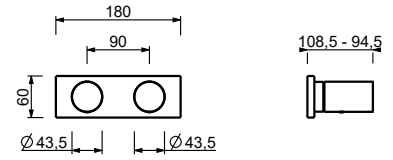
**G784B**



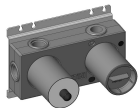
**AP-Teil**

Chrom	31 02 G784B
Polished Nickel PVD	31 95 G784B
Matt Gun Metal PVD	31 P5 G784B
Matt British Gold PVD	31 P6 G784B
Matt Copper PVD	31 P9 G784B
Deep Black PVD	31 S1 G784B
Pure Brass PVD	31 Q7 G784B
Raw Metal PVD	31 Q8 G784B

**Edelstahl gebürstet 31 93 G784B**

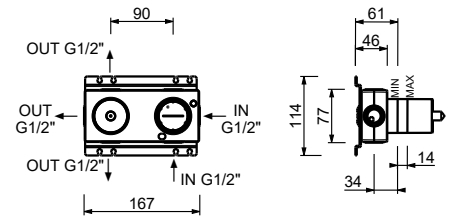


**M687A**



**UP-Teil**

44 00 M687A



**UP-Brausemischer**

- Griff
- Umsteller mit Drucktaste **2-Wege**
- Handbrause SUN
- Wandbogen mit Brausehalter
- Schlauch PVC 150 cm
- 3/4" Eingänge

**Hinweis: Handbrause FIT in PVD- und 93 Ausführung**

**3084B**



**AP-Teil**

Chrom	31 02 3084B
Polished Nickel PVD	31 95 3084B
Matt Gun Metal PVD	31 P5 3084B
Matt British Gold PVD	31 P6 3084B
Matt Copper PVD	31 P9 3084B
Deep Black PVD	31 S1 3084B
Pure Brass PVD	31 Q7 3084B
Raw Metal PVD	31 Q8 3084B

**Edelstahl gebürstet 31 93 3084B**

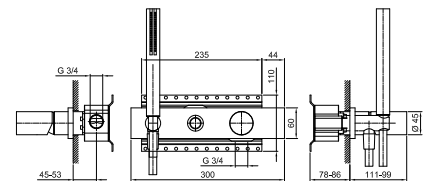
**3084A**



**UP-Teil**

Chrom	19 02 3084A
Polished Nickel PVD	19 95 3084A
Matt Gun Metal PVD	19 P5 3084A
Matt British Gold PVD	19 P6 3084A
Matt Copper PVD	19 P9 3084A
Deep Black PVD	19 S1 3084A
Pure Brass PVD	19 Q7 3084A
Raw Metal PVD	19 Q8 3084A

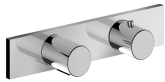
**Edelstahl gebürstet 19 93 3084A**



**3/4" UP-Thermostatbrausemischer**

- 1/2" **1 Ausgang**
- Griffe
- nur für horizontale Montage
- 3/4" Eingänge

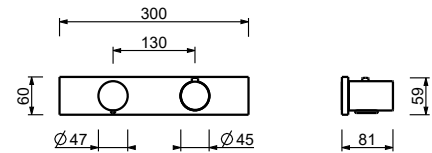
**G831B**



**AP-Teil**

Chrom	31 02 G831B
Polished Nickel PVD	31 95 G831B
Matt Gun Metal PVD	31 P5 G831B
Matt British Gold PVD	31 P6 G831B
Matt Copper PVD	31 P9 G831B
Deep Black PVD	31 S1 G831B
Pure Brass PVD	31 Q7 G831B
Raw Metal PVD	31 Q8 G831B

**Edelstahl gebürstet**      **31 93 G831B**

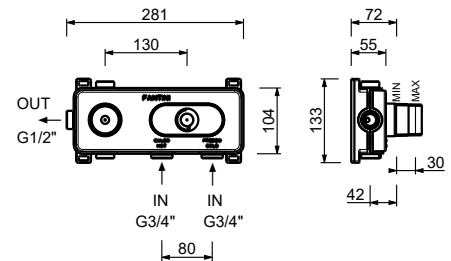


**D331A**



**UP-Teil**

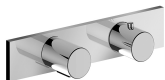
19 00 D331A



**3/4" UP-Thermostatbrausemischer**

- Griffe
- Drehumsteller **2-Wege** mit Absperrung
- nur für horizontale Montage
- 3/4" Eingänge

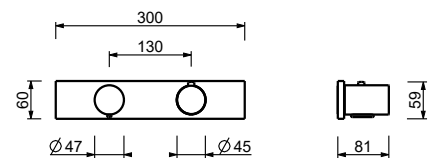
**G872B**



**AP-Teil**

Chrom	31 02 G872B
Polished Nickel PVD	31 95 G872B
Matt Gun Metal PVD	31 P5 G872B
Matt British Gold PVD	31 P6 G872B
Matt Copper PVD	31 P9 G872B
Deep Black PVD	31 S1 G872B
Pure Brass PVD	31 Q7 G872B
Raw Metal PVD	31 Q8 G872B

**Edelstahl gebürstet**      **31 93 G872B**

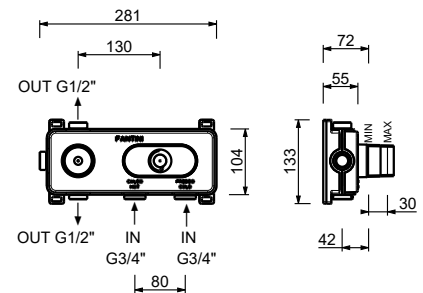


**D372A**



**UP-Teil**

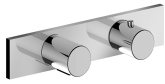
19 00 D372A



**3/4" UP-Thermostatbrausemischer**

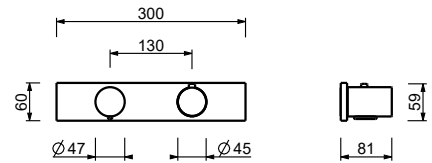
- Griffe
- Drehumsteller **3-Wege** mit Absperrung
- nur für horizontale Montage
- 3/4" Eingänge

**G873B**



**AP-Teil**

Chrom	31 02 G873B
Polished Nickel PVD	31 95 G873B
Matt Gun Metal PVD	31 P5 G873B
Matt British Gold PVD	31 P6 G873B
Matt Copper PVD	31 P9 G873B
Deep Black PVD	31 S1 G873B
Pure Brass PVD	31 Q7 G873B
Raw Metal PVD	31 Q8 G873B



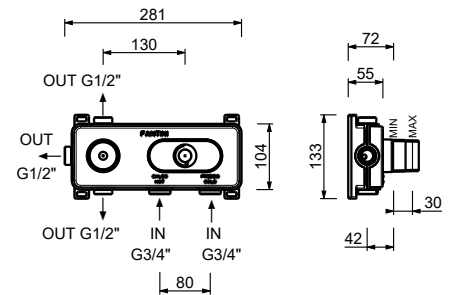
**Edelstahl gebürstet 31 93 G873B**

**D373A**



**UP-Teil**

19 00 D373A



**3/4" UP-Thermostatbrausemischer**

- Griff
- 3/4" Eingänge
- Schallschutz
- ohne Absperrventil, **muss separat dazu bestellt werden**

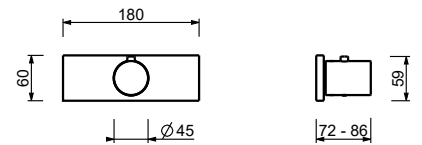
**Hinweis: Mischer muss immer mit Absperrventil G891B+D391A bestellt werden**

**G800B**



**AP-Teil**

Chrom	31 02 G800B
Polished Nickel PVD	31 95 G800B
Matt Gun Metal PVD	31 P5 G800B
Matt British Gold PVD	31 P6 G800B
Matt Copper PVD	31 P9 G800B
Deep Black PVD	31 S1 G800B
Pure Brass PVD	31 Q7 G800B
Raw Metal PVD	31 Q8 G800B



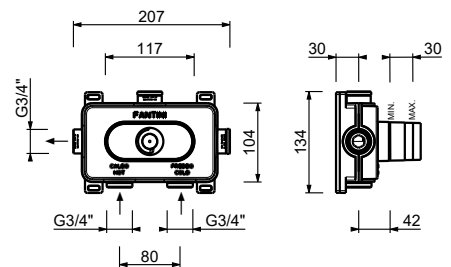
**Edelstahl gebürstet 31 93 G800B**

**D400A**



**UP-Teil**

19 00 D400A



**3/4" Absperrventil**

- Griff
- 90° Keramikventil
- 3/4" Eingänge
- Schallschutz

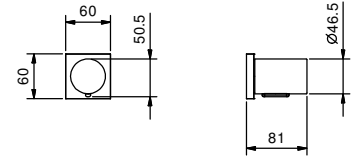
**G891B**



**AP-Teil**

Chrom	31 02 G891B
Polished Nickel PVD	31 95 G891B
Matt Gun Metal PVD	31 P5 G891B
Matt British Gold PVD	31 P6 G891B
Matt Copper PVD	31 P9 G891B
Deep Black PVD	31 S1 G891B
Pure Brass PVD	31 Q7 G891B
Raw Metal PVD	31 Q8 G891B

**Edelstahl gebürstet 31 93 G891B**

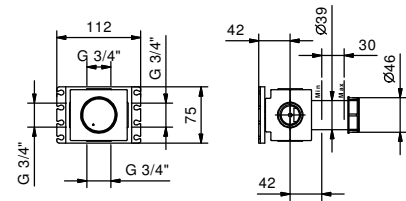


**D391A**



**UP-Teil**

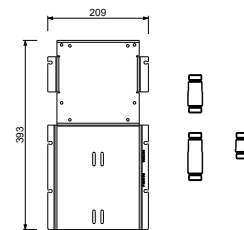
19 00 D391A



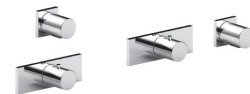
**W213**

**OPTIONAL - "Easy Fix" System**

- Platte und Verbindungen
- für einfache horizontale oder vertikale Thermostatmontage
  - für Montage Art D400A / D391A - **1 Ausgang**
  - für Montage Art D400A / D391A (2Stk) - **2 Ausgänge**



**ESEMPI DI COMBINAZIONI - 1 USCITA**



**ESEMPI DI COMBINAZIONI - 2 USCITE**

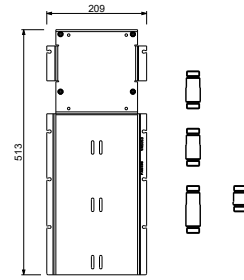
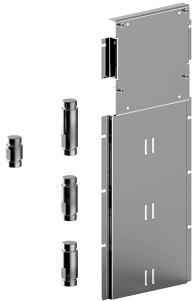


91 00 W213

**W214****OPTIONAL - "Easy Fix" System**

Platte und Verbindungen

- für einfache horizontale oder vertikale Thermostatmontage
- für Montage Art D400A / D391A (3Stk) - **3 Ausgänge**

**ESEMPI DI COMBINAZIONI - 3 USCITE**

91 00 W214

**Doppelkopfbrause**

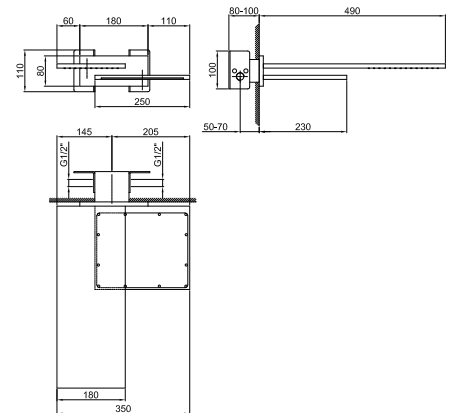
- Regen
- Wasserfall
- Basismaterial: Messing
- Basismaterial: Edelstahl
- Wandmontage
- Wasserdurchflussbegrenzer auf 17 l/min bei 3 bar
- Antikalksystem
- 1/2" Eingang
- Durchflussrate Minimum 12 l/min

**Hinweis: Nötige Bedingungen für korrektes  
Funktionieren: Mindestzufuhr: 12 l/min**

**8035B****AP-Teil**

Chrom	86 02 8035B
Polished Nickel PVD	86 95 8035B
Matt Gun Metal PVD	86 P5 8035B
Matt British Gold PVD	86 P6 8035B
Matt Copper PVD	86 P9 8035B
Deep Black PVD	86 S1 8035B
Pure Brass PVD	86 Q7 8035B
Raw Metal PVD	86 Q8 8035B

**Edelstahl gebürstet 86 93 8035B**

**8035A****UP-Teil**

86 00 8035A



**Regenkopfbrause**

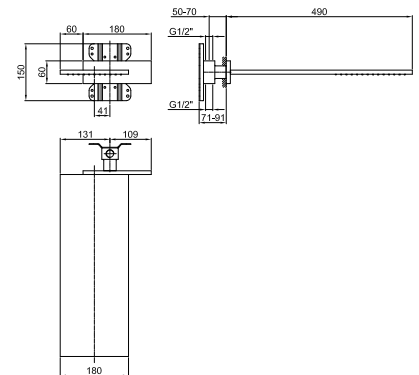
- Basismaterial: Messing
- Basismaterial: Edelstahl
- Wandmontage
- Wasserdurchflussbegrenzer auf 17 l/min bei 3 bar
- Antikalksystem
- 1/2" Eingang
- Durchflussrate Minimum 10 l/min

**Hinweis: Nötige Bedingungen für korrektes Funktionieren:  
Mindestzufuhr: 10 l/min**

**8036B****AP-Teil**

Chrom	86 02 8036B
Polished Nickel PVD	86 95 8036B
Matt Gun Metal PVD	86 P5 8036B
Matt British Gold PVD	86 P6 8036B
Matt Copper PVD	86 P9 8036B
Deep Black PVD	86 S1 8036B
Pure Brass PVD	86 Q7 8036B
Raw Metal PVD	86 Q8 8036B

**Edelstahl gebürstet 86 93 8036B**

**8036A****UP-Teil**

86 00 8036A





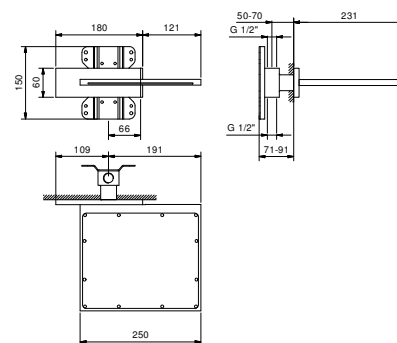
**Schwallkopfbrause**

- Basismaterial: Messing
- Basismaterial: Edelstahl
- Wandmontage
- Wasserdurchflussbegrenzer auf 17 l/min bei 3 bar
- 1/2" Eingang
- Durchflussrate Minimum 12 l/min

**Hinweis: Nötige Bedingungen für korrektes Funktionieren: Mindestzufuhr: 12 l/min**

**8043B****AP-Teil**

Chrom	86 02 8043B
Polished Nickel PVD	86 95 8043B
Matt Gun Metal PVD	86 P5 8043B
Matt British Gold PVD	86 P6 8043B
Matt Copper PVD	86 P9 8043B
Deep Black PVD	86 S1 8043B
Pure Brass PVD	86 Q7 8043B
Raw Metal PVD	86 Q8 8043B

**Edelstahl gebürstet****86 93 8043B****8036A****UP-Teil**

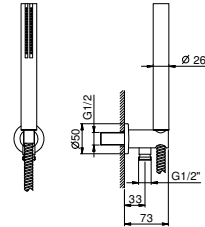
86 00 8036A



8051

**Brauset**

- Handbrause SUN
- Wandbogen mit Brausehalter
- runde Rosette
- Schlauch PVC 150 cm
- 1/2" Eingang



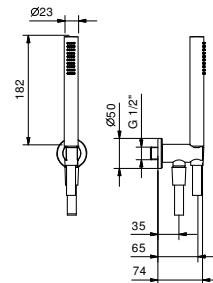
Chrom

86 02 8051

8093

**Brauset**

- Handbrause FIT
- Wandbogen mit Brausehalter
- runde Rosette
- Schlauch PVC 150 cm
- 1/2" Eingang



Chrom

86 02 8093

Polished Nickel PVD

86 95 8093

Matt Gun Metal PVD

86 P5 8093

Matt British Gold PVD

86 P6 8093

Matt Copper PVD

86 P9 8093

Deep Black PVD

86 S1 8093

Pure Brass PVD

86 Q7 8093

Raw Metal PVD

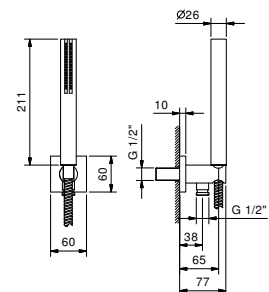
86 Q8 8093

**Edelstahl gebürstet****86 93 8093**

8052

**Brauset**

- Handbrause SUN
- Wandbogen mit Brausehalter
- quadratische Rosette
- Schlauch PVC 150 cm
- 1/2" Eingang

**Hinweis: Handbrause FIT in PVD- und 93 Ausführung**

Chrom

86 02 8052

Polished Nickel PVD

86 95 8052

Matt Gun Metal PVD

86 P5 8052

Matt British Gold PVD

86 P6 8052

Matt Copper PVD

86 P9 8052

Deep Black PVD

86 S1 8052

Pure Brass PVD

86 Q7 8052

Raw Metal PVD

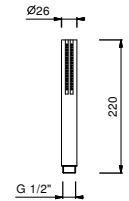
86 Q8 8052

**Edelstahl gebürstet****86 93 8052**

9673

**Handbrause**

- SUN
- Basismaterial: ABS
- Durchflussbegrenzer auf 9 l/min
- Antikalksystem
- Rückflussverhinderer



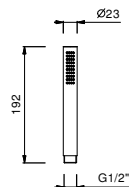
Chrom

90 02 9673

8783

**Handbrause**

- FIT
- Basismaterial: Messing
- Basismaterial: Edelstahl
- Durchflussbegrenzer auf 9 l/min
- Antikalksystem
- Rückflussverhinderer



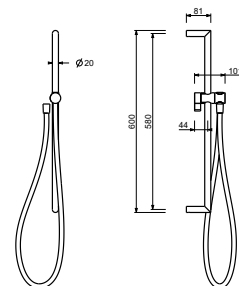
- Chrom 90 02 8783
- Polished Nickel PVD 90 95 8783
- Matt Gun Metal PVD 90 P5 8783
- Matt British Gold PVD 90 P6 8783
- Matt Copper PVD 90 P9 8783
- Deep Black PVD 90 S1 8783
- Pure Brass PVD 90 Q7 8783
- Raw Metal PVD 90 Q8 8783

**Edelstahl gebürstet 90 93 8783**

8145

**Brausestange**

- Länge 60cm
- Schlauch PVC 150 cm
- verstellbarer Brausehalter
- ohne Wandbogen
- ohne Handbrause



- Chrom 86 02 8145
- Polished Nickel PVD 86 95 8145
- Matt Gun Metal PVD 86 P5 8145
- Matt British Gold PVD 86 P6 8145
- Matt Copper PVD 86 P9 8145
- Deep Black PVD 86 S1 8145
- Pure Brass PVD 86 Q7 8145
- Raw Metal PVD 86 Q8 8145

**Edelstahl gebürstet 86 93 8145**

9247

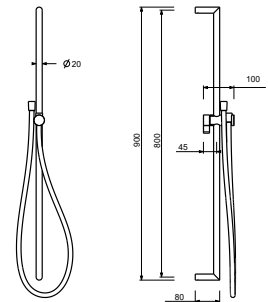
**Brausestange**

- Länge 90cm
- Schlauch PVC 150 cm
- verstellbarer Brausehalter
- ohne Wandbogen
- ohne Handbrause



Chrom	86 02 9247
Polished Nickel PVD	86 95 9247
Matt Gun Metal PVD	86 P5 9247
Matt British Gold PVD	86 P6 9247
Matt Copper PVD	86 P9 9247
Deep Black PVD	86 S1 9247

**Edelstahl gebürstet 86 93 9247**



9323

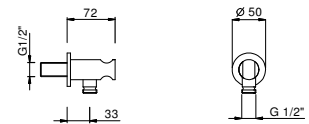
**Wandbogen**

- runde Rosette
- Basismaterial: Messing
- Handbrausehalter
- mit Schlauchhalterung und Kegelschraube



Chrom	91 02 9323
Polished Nickel PVD	91 95 9323
Matt Gun Metal PVD	91 P5 9323
Matt British Gold PVD	91 P6 9323
Matt Copper PVD	91 P9 9323
Deep Black PVD	91 S1 9323
Pure Brass PVD	91 Q7 9323
Raw Metal PVD	91 Q8 9323

**Edelstahl gebürstet 91 93 9323**



9446

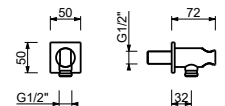
**Wandbogen**

- quadratische Rosette
- Basismaterial: Messing
- Handbrausehalter
- mit Schlauchhalterung und Kegelschraube



Chrom	91 02 9446
Polished Nickel PVD	91 95 9446
Matt Gun Metal PVD	91 P5 9446
Matt British Gold PVD	91 P6 9446
Matt Copper PVD	91 P9 9446
Deep Black PVD	91 S1 9446
Pure Brass PVD	91 Q7 9446
Raw Metal PVD	91 Q8 9446

**Edelstahl gebürstet 91 93 9446**



7034

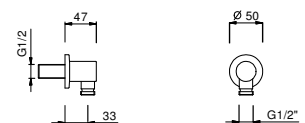
**Wandbogen**

- runde Rosette
- Basismaterial: Messing
- ohne Brausehalter



Chrom	91 02 7034
Polished Nickel PVD	91 95 7034
Matt Gun Metal PVD	91 P5 7034
Matt British Gold PVD	91 P6 7034
Matt Copper PVD	91 P9 7034
Deep Black PVD	91 S1 7034
Pure Brass PVD	91 Q7 7034
Raw Metal PVD	91 Q8 7034

**Edelstahl gebürstet 91 93 7034**



9417

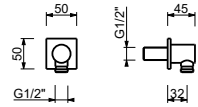
**Wandbogen**

- quadratische Rosette
- Basismaterial: Messing
- ohne Brausehalter



Chrom	91 02 9417
Polished Nickel PVD	91 95 9417
Matt Gun Metal PVD	91 P5 9417
Matt British Gold PVD	91 P6 9417
Matt Copper PVD	91 P9 9417
Deep Black PVD	91 S1 9417
Raw Metal PVD	91 Q8 9417

**Edelstahl gebürstet**      **91 93 9417**



9349

**Schlauch**

- Basismaterial: PVC
- 150 cm
- 1/2" - 1/2" konisch



Chrom	90 02 9349
Polished Nickel PVD	90 95 9349
Matt Gun Metal PVD	90 P5 9349
Matt British Gold PVD	90 P6 9349
Matt Copper PVD	90 P9 9349
Pure Brass PVD	90 Q7 9349
Raw Metal PVD	90 Q8 9349

**Edelstahl gebürstet**      **90 93 9349**

9193

**Schlauch**

- Basismaterial: Messing
- 150 cm
- Schlauch aus Messing 140 cm in PVD Oberflächen
- Ø 15 mm
- 1/2" - 1/2" konisch



Chrom	90 02 9193
Matt Gun Metal PVD	90 P5 9193
Matt British Gold PVD	90 P6 9193
Matt Copper PVD	90 P9 9193

9671

**Schlauch**

- Basismaterial: PVC
- 200 cm
- 1/2" - 1/2" konisch



Chrom	90 02 9671
Polished Nickel PVD	90 95 9671
Matt Gun Metal PVD	90 P5 9671
Matt British Gold PVD	90 P6 9671
Matt Copper PVD	90 P9 9671
Pure Brass PVD	90 Q7 9671
Raw Metal PVD	90 Q8 9671

**Edelstahl gebürstet**      **90 93 9671**

**Seitenkörperbrausen**

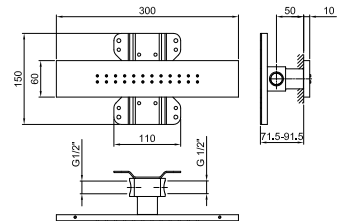
- Basismaterial: Messing
- Basismaterial: Edelstahl
- Wasserdurchflussbegrenzer auf 5 l/min bei 3 bar
- nicht einstellbar
- Antikalksystem
- 1/2" Eingang

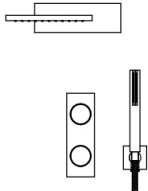
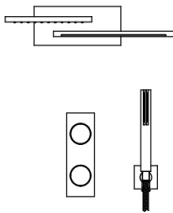
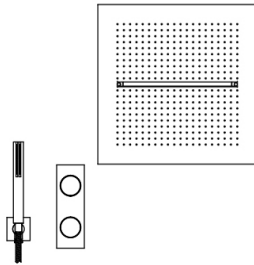
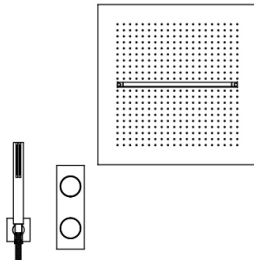
**8034B****AP-Teil**

Chrom	86 02 8034B
Polished Nickel PVD	86 95 8034B
Matt Gun Metal PVD	86 P5 8034B
Matt British Gold PVD	86 P6 8034B
Matt Copper PVD	86 P9 8034B
Deep Black PVD	86 S1 8034B
Pure Brass PVD	86 Q7 8034B
Raw Metal PVD	86 Q8 8034B

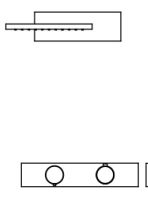
**Edelstahl gebürstet**      **86 93 8034B****8034A****UP-Teil**

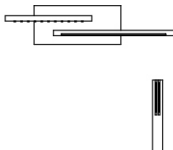
86 00 8034A

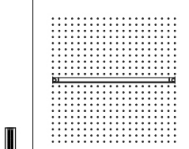


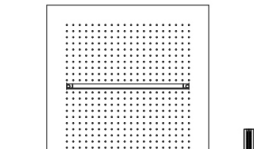
KOMBINATION.1	Art.	Beschreibung	Serienoberfläche
	8036B+8036A	Regenkopfbrause	02 Chrom
	G785B+M585A	UP-Brausemischer	95 Polished Nickel PVD
	8052	Brauseset	P5 Matt Gun Metal PVD
			P6 Matt British Gold PVD
			P9 Matt Copper PVD
			S1 Deep Black PVD
			93 Edelstahl gebürstet
KOMBINATION.2	Art.	Beschreibung	Serienoberfläche
	8035B+8035A	Doppelkopfbrause	02 Chrom
	G787B+M587A	UP-Brausemischer	95 Polished Nickel PVD
	8052	Brauseset	P5 Matt Gun Metal PVD
			P6 Matt British Gold PVD
			P9 Matt Copper PVD
			S1 Deep Black PVD
			93 Edelstahl gebürstet
KOMBINATION.3	Art.	Beschreibung	Serienoberfläche
	C032	Multifunktionskopfbrause	02 Chrom
	8052	Brauseset	95 Polished Nickel PVD
	G787B+M587A	UP-Brausemischer	P5 Matt Gun Metal PVD
			P6 Matt British Gold PVD
			P9 Matt Copper PVD
			S1 Deep Black PVD
			93 Edelstahl gebürstet
KOMBINATION.4	Art.	Beschreibung	Serienoberfläche
	C031	Multifunktionskopfbrause Dream	02 Chrom
	8052	Brauseset	95 Polished Nickel PVD
	G785B+M585A	UP-Brausemischer	P5 Matt Gun Metal PVD
			P6 Matt British Gold PVD
			P9 Matt Copper PVD
			S1 Deep Black PVD
			93 Edelstahl gebürstet

DUSCHE : Kombinationen mit Thermostatkartusche

KOMBINATION.1	Art.	Beschreibung	Serienoberfläche
	8036B+8036A	Regenkopfbrause	02 Chrom
	G872B+D372A	3/4" UP-Thermostatbrausemischer	95 Polished Nickel PVD
	8052	Brauseset	P5 Matt Gun Metal PVD
			P6 Matt British Gold PVD
			P9 Matt Copper PVD
			S1 Deep Black PVD
			93 Edelstahl gebürstet

<b>KOMBINATION.2</b>	Art.	Beschreibung	Serienoberfläche
	8035B+8035A	Doppelkopfbrause	02 Chrom
	G873B+D373A 8052	3/4" UP-Thermostatbrausemischer Brauseset	95 Polished Nickel PVD P5 Matt Gun Metal PVD P6 Matt British Gold PVD P9 Matt Copper PVD S1 Deep Black PVD 93 Edelstahl gebürstet

<b>KOMBINATION.3</b>	Art.	Beschreibung	Serienoberfläche
	C032	Multifunktionskopfbrause	02 Chrom
	G873B+D373A 8052	3/4" UP-Thermostatbrausemischer Brauseset	95 Polished Nickel PVD P5 Matt Gun Metal PVD P6 Matt British Gold PVD P9 Matt Copper PVD 93 Edelstahl gebürstet

<b>KOMBINATION.4</b>	Art.	Beschreibung	Serienoberfläche
	C031	Multifunktionskopfbrause Dream	02 Chrom
	8052 G872B+D372A	Brauseset 3/4" UP-Thermostatbrausemischer	95 Polished Nickel PVD P5 Matt Gun Metal PVD P6 Matt British Gold PVD P9 Matt Copper PVD 93 Edelstahl gebürstet



STANDARDKARTUSCHE

**Bodenstand-Wannenmischer**

*\_1/2" Eingänge*



**3080B+3380A**

2 Ausgänge

**Wannenrandmischer**

*\_3/4" Eingänge*



**3065**

2 Ausgänge



**3067**

2 Ausgänge

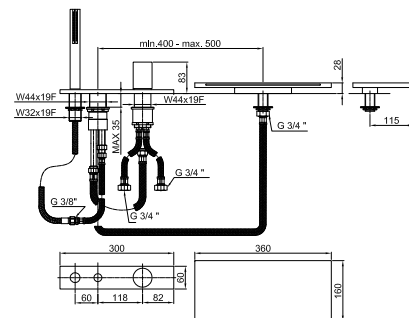
3065

**Wannenrandmischer**

- Achsabstand Auslauf 11,5 cm
- Griff
- Umsteller mit Drucktaste **2-Wege**
- Handbrause SUN
- Schlauch 150 cm
- 3/4" Eingänge
- Versorgungsleitung/schläuche
- Durchflussrate Minimum 22 l/min

**Hinweis: Nötige Bedingungen für korrektes Funktionieren:**  
**Mindestzufuhr: 22 l/min**

**Hinweis: Handbrause FIT in PVD- und 93 Ausführung**



Chrom	31 02 3065
Polished Nickel PVD	31 95 3065
Matt Gun Metal PVD	31 P5 3065
Matt British Gold PVD	31 P6 3065
Matt Copper PVD	31 P9 3065
Deep Black PVD	31 S1 3065
Pure Brass PVD	31 Q7 3065
Raw Metal PVD	31 Q8 3065

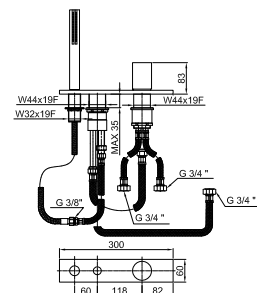
**Edelstahl gebürstet 31 93 3065**

3067

**Wannenrandmischer**

- Griff
- ohne Auslauf
- Umsteller mit Drucktaste **2-Wege**
- Handbrause SUN
- Schlauch 150 cm
- 3/4" Eingänge
- Versorgungsleitung/schläuche

**Hinweis: Handbrause FIT in PVD- und 93 Ausführung**



Chrom	31 02 3067
Polished Nickel PVD	31 95 3067
Matt Gun Metal PVD	31 P5 3067
Matt British Gold PVD	31 P6 3067
Matt Copper PVD	31 P9 3067
Deep Black PVD	31 S1 3067
Pure Brass PVD	31 Q7 3067
Raw Metal PVD	31 Q8 3067

**Edelstahl gebürstet 31 93 3067**

**Bodenstand-Wannenmischer**

- Achsabstand Auslauf 25 cm
- Griff
- Griff (Auf / Zu) mit Mengen- und Temperaturregelung
- Handbrause SUN
- Handbrausehalter
- Schlauch PVC 125 cm
- 1/2" Eingänge
- auf Fuß

**Hinweis: Handbrause FIT in PVD- und 93 Ausführung**

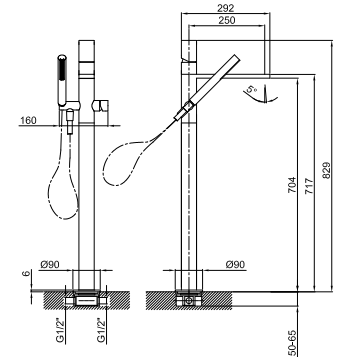
**3080B**



**AP-Teil**

Chrom	31 02 3080B
Polished Nickel PVD	31 95 3080B
Matt Gun Metal PVD	31 P5 3080B
Matt British Gold PVD	31 P6 3080B
Matt Copper PVD	31 P9 3080B
Deep Black PVD	31 S1 3080B
Pure Brass PVD	31 Q7 3080B
Raw Metal PVD	31 Q8 3080B

**Edelstahl gebürstet 31 93 3080B**



**3380A**



**UP-Teil**

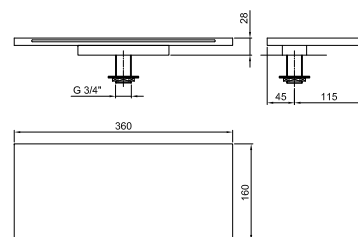
19 00 3380A

9899

**Wannenrandeinlauf**

- Achsabstand Auslauf 11,5 cm
- Wasserfall
- 3/4" Eingang
- Durchflussrate Minimum 22 l/min

**Hinweis: Nötige Bedingungen für korrektes Funktionieren:**  
**Mindestzufuhr: 22 l/min**



Chrom	31 02 9899
Polished Nickel PVD	31 95 9899
Matt Gun Metal PVD	31 P5 9899
Matt British Gold PVD	31 P6 9899
Matt Copper PVD	31 P9 9899
Deep Black PVD	31 S1 9899
Pure Brass PVD	31 Q7 9899
Raw Metal PVD	31 Q8 9899

**Edelstahl gebürstet 31 93 9899**

**Unterputzwanneneinlauf**

- Achsabstand Auslauf 14,5 cm
- Rechtsversion
- Wasserfall
- 1/2" Eingang

5041B

**AP-Teil**

Chrom	31 02 5041B
Polished Nickel PVD	31 95 5041B
Matt Gun Metal PVD	31 P5 5041B
Matt British Gold PVD	31 P6 5041B
Matt Copper PVD	31 P9 5041B
Deep Black PVD	31 S1 5041B
Pure Brass PVD	31 Q7 5041B
Raw Metal PVD	31 Q8 5041B

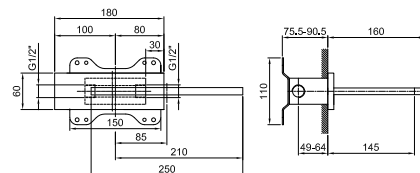
**Edelstahl gebürstet 31 93 5041B**



5041A

**UP-Teil**

31 00 5041A

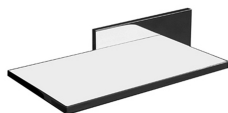


**Unterputzwanneneinlauf**

- Achsabstand Auslauf 14,5 cm
- Linksversion
- Wasserfall
- 1/2" Eingang

5042B

**AP-Teil**



Chrom	31 02 5042B
Polished Nickel PVD	31 95 5042B
Matt Gun Metal PVD	31 P5 5042B
Matt British Gold PVD	31 P6 5042B
Matt Copper PVD	31 P9 5042B
Deep Black PVD	31 S1 5042B
Pure Brass PVD	31 Q7 5042B
Raw Metal PVD	31 Q8 5042B

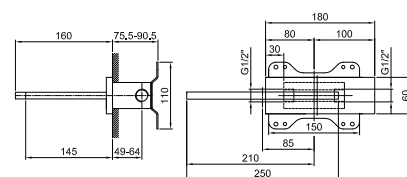
**Edelstahl gebürstet**      **31 93 5042B**

5041A

**UP-Teil**



31 00 5041A



KÜCHE : Standardkartusche

3051F  
lead $\emptyset$ free

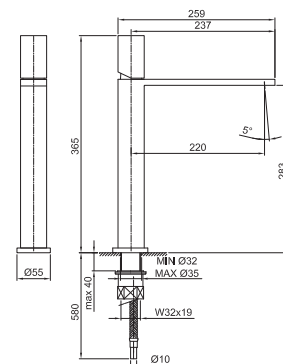
**1-Loch-Küchenmischer**

- Achsabstand Auslauf 22 cm
- Griff
- Wasserdurchflussbegrenzer auf 8 l/min bei 3 bar
- Versorgungsleitung/schläuche
- OHNE ABLAUF



Chrom	31 02 3051F
Polished Nickel PVD	31 95 3051F
Matt Gun Metal PVD	31 P5 3051F
Matt British Gold PVD	31 P6 3051F
Matt Copper PVD	31 P9 3051F
Deep Black PVD	31 S1 3051F
Pure Brass PVD	31 Q7 3051F
Raw Metal PVD	31 Q8 3051F

**Edelstahl gebürstet**      **31 93 3051F**



8434

**Ablauf**

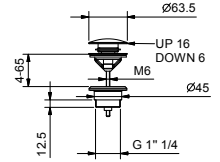
- 1" 1/4
- Druckverschluss
- für Waschbecken ohne Überlaufloch
- für Waschbecken mit Überlaufloch
- Universell

**Hinweis: vollständige Liste der Oberflächen bei dem Abschnitt Zubehör am Ende der Preisliste**



Chrom	91 02 8434
Polished Nickel PVD	91 95 8434
Matt Gun Metal PVD	91 P5 8434
Matt British Gold PVD	91 P6 8434
Matt Copper PVD	91 P9 8434
Deep Black PVD	91 S1 8434
Pure Brass PVD	91 Q7 8434
Raw Metal PVD	91 Q8 8434

**Edelstahl gebürstet 91 93 8434**



8435

**Ablauf**

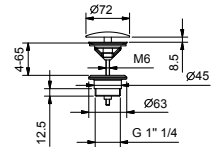
- 1" 1/4
- für Waschbecken ohne Überlaufloch
- für Waschbecken mit Überlaufloch
- offener Abfluss
- Universell

**Hinweis: vollständige Liste der Oberflächen bei dem Abschnitt Zubehör am Ende der Preisliste**



Chrom	91 02 8435
Polished Nickel PVD	91 95 8435
Matt Gun Metal PVD	91 P5 8435
Matt British Gold PVD	91 P6 8435
Matt Copper PVD	91 P9 8435
Deep Black PVD	91 S1 8435
Pure Brass PVD	91 Q7 8435
Raw Metal PVD	91 Q8 8435

**Edelstahl gebürstet 91 93 8435**



9234

**Flaschensiphon**

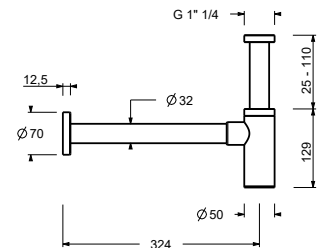
- 1" 1/4
- für Waschbecken

**Hinweis: vollständige Liste der Oberflächen bei dem Abschnitt Zubehör am Ende der Preisliste**



Chrom	91 02 9234
Polished Nickel PVD	91 95 9234
Matt Gun Metal PVD	91 P5 9234
Matt British Gold PVD	91 P6 9234
Matt Copper PVD	91 P9 9234
Deep Black PVD	91 S1 9234
Pure Brass PVD	91 Q7 9234
Raw Metal PVD	91 Q8 9234

**Edelstahl gebürstet 91 93 9234**

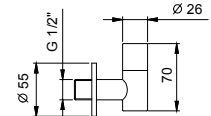


8364

**Paar Eckventile**

- mit Absperrventil
- leicht zu reinigende Filter
- 1/2" Eingang

**Hinweis: vollständige Liste der Oberflächen bei dem Abschnitt Zubehör am Ende der Preisliste**



Chrom	91 02 8364
Polished Nickel PVD	91 95 8364
Matt Gun Metal PVD	91 P5 8364
Matt British Gold PVD	91 P6 8364
Matt Copper PVD	91 P9 8364
Deep Black PVD	91 S1 8364
Pure Brass PVD	91 Q7 8364
Raw Metal PVD	91 Q8 8364

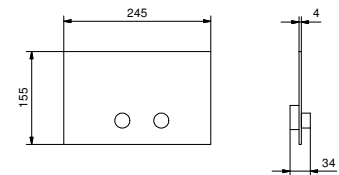
**Edelstahl gebürstet 91 93 8364**

8402

**Betätigungsplatte**

- Basismaterial: Edelstahl
- Reliefknöpfen
- mit rundem Druckknopf
- kompatibel mit GEBERIT SIGMA8, SIGMA12
- ohne sichtbarer Befestigung

**Hinweis: vollständige Liste der Oberflächen bei dem Abschnitt Zubehör am Ende der Preisliste**



Edelstahl poliert	91 38 8402
Polished Nickel PVD	91 95 8402
Matt Gun Metal PVD	91 P5 8402
Matt British Gold PVD	91 P6 8402
Matt Copper PVD	91 P9 8402
Deep Black PVD	91 S1 8402
Pure Brass PVD	91 Q7 8402
Raw Metal PVD	91 Q8 8402

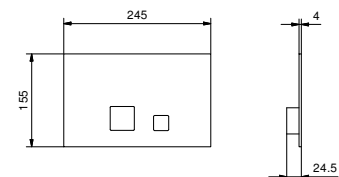
**Edelstahl gebürstet 91 93 8402**

8403

**Betätigungsplatte**

- Basismaterial: Edelstahl
- flächenbündig
- mit quadratischem Druckknopf
- kompatibel mit GEBERIT SIGMA8, SIGMA12
- ohne sichtbarer Befestigung

**Hinweis: vollständige Liste der Oberflächen bei dem Abschnitt Zubehör am Ende der Preisliste**



Edelstahl poliert	91 38 8403
Polished Nickel PVD	91 95 8403
Matt Gun Metal PVD	91 P5 8403
Matt British Gold PVD	91 P6 8403
Matt Copper PVD	91 P9 8403
Deep Black PVD	91 S1 8403
Pure Brass PVD	91 Q7 8403
Raw Metal PVD	91 Q8 8403

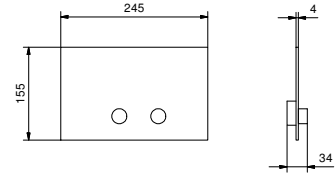
**Edelstahl gebürstet 91 93 8403**

**W216**

**Betätigungsplatte**

- Basismaterial: Edelstahl
- Reliefknöpfen
- mit rundem Druckknopf
- kompatibel mit TECEBOX OCTA II
- Mindesttiefe: siehe Einbauanleitung
- ohne sichtbarer Befestigung

**Hinweis: vollständige Liste der Oberflächen bei dem Abschnitt Zubehör am Ende der Preisliste**



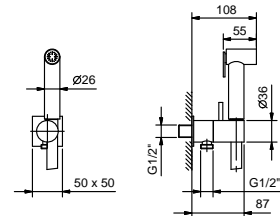
Edelstahl poliert	91 38 W216
Matt Gun Metal PVD	91 P5 W216
<b>Edelstahl gebürstet</b>	<b>91 93 W216</b>

**8487**

**Brause mit Doppelfunktion**

- für die WC-Reinigung
- für die Intimpflege in Kombination mit einem Brausemischer
- Wandbogen mit Brausehalter
- Absperrventil
- Basismaterial: Messing
- quadratische Rosette
- Schlauch PVC 120 cm
- 1/2" Eingang

**Hinweis: vollständige Liste der Oberflächen bei dem Abschnitt Zubehör am Ende der Preisliste**



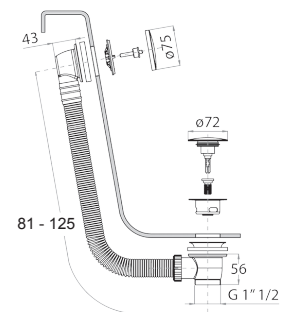
Chrom	91 02 8487
Nickel PVD Gebürstet	91 92 8487
Polished Nickel PVD	91 95 8487
Matt Gun Metal PVD	91 P5 8487
Matt British Gold PVD	91 P6 8487
Matt Copper PVD	91 P9 8487
Deep Black PVD	91 S1 8487
Pure Brass PVD	91 Q7 8487
Raw Metal PVD	91 Q8 8487

**W001**

**Wannenablauf**

- mit Griff
- MIT ABLAUF

**Hinweis: vollständige Liste der Oberflächen bei dem Abschnitt Zubehör am Ende der Preisliste**



Chrom	91 02 W001
Polished Nickel PVD	91 95 W001
Matt Gun Metal PVD	91 P5 W001
Matt British Gold PVD	91 P6 W001
Matt Copper PVD	91 P9 W001
Deep Black PVD	91 S1 W001
<b>Edelstahl gebürstet</b>	<b>91 93 W001</b>



**W002**

**Wannenablauf**

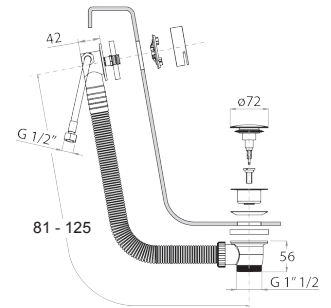
- mit Griff
- Badewannengarnitur mit Überlauf
- MIT ABLAUF



**Hinweis: vollständige Liste der Oberflächen bei dem Abschnitt Zubehör am Ende der Preisliste**

Chrom	91 02 W002
Polished Nickel PVD	91 95 W002
Matt Gun Metal PVD	91 P5 W002
Matt British Gold PVD	91 P6 W002
Matt Copper PVD	91 P9 W002
Deep Black PVD	91 S1 W002

**Edelstahl gebürstet**      **91 93 W002**

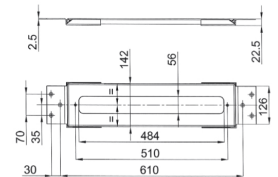


**9325**

**Montageplatte für Wannenrandmischer**

- Zierkappen
- Montageplatte
- ohne Abdeckplatte

**Hinweis: Endmontage mit Revisionsabdeckmaterial**



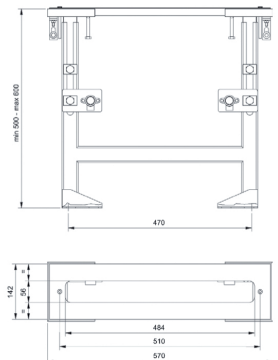
Chrom      91 02 9325

**9670**

**Montageplatte für Wannenrandmischer**

- Zierkappen
- Montageplatte
- ohne Abdeckplatte

**Hinweis: Endmontage mit Revisionsabdeckmaterial**



Chrom      91 02 9670