

# MILANO

MANUALE TECNICO

# MILANO

Design Franco Sargiani



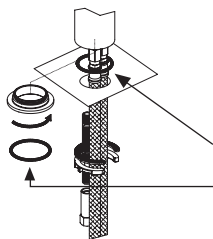
LAVABO	pag. 338
BIDET	pag. 343
DOCCIA	pag. 345
VASCA	pag. 367
CUCINA	pag. 371
ARTICOLI VARI	pag. 371

## Informazioni tecniche

### MILANO è fornita di serie CON MANIGLIA.

I miscelatori lavabo e bidet sono dotati di **aeratori limitati** a 5 l/min.

I miscelatori da lavabo sono forniti con un **aeratore inclinabile** che può essere orientato di 5° rispetto al centro esercitando una pressione con le dita.



### FORATURA DEI PIANI SANITARI:

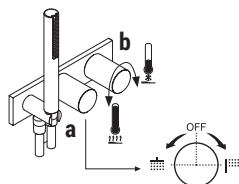
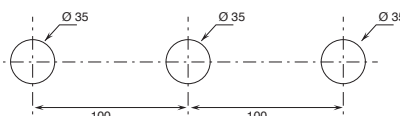
- Miscelatori lavabo e bidet:

nelle confezioni è contenuto un anello forato da montare alla base del rubinetto per la copertura del foro.

Se il diametro del foro eseguito è contenuto in queste misure MIN 32 mm-MAX 33 mm: **NON OCCORRE UTILIZZARE L'ANELLO BASE.**

Se il diametro del foro è contenuto in queste misure MIN 33,1 mm-MAX 35 mm: **È NECESSARIO UTILIZZARE L'ANELLO BASE.**

- Gruppo lavabo 3 fori.



### Il miscelatore progressivo doccia incasso 1/2" ha due comandi:

- art. **E584B+D184A** - due uscite

**a) deviatore a rotazione con chiusura** - Partendo dalla posizione centrale ruotando verso DX si attiva la 1° uscita, al centro la chiusura, ruotando verso SX si attiva la 2° uscita.

**b) comando per la regolazione della temperatura.**

### Il miscelatore termostatico doccia incasso 3/4" è disponibile:

- art. **G831B+D331A** - 1 uscita

- art. **G872B+D372A** - 2 uscite

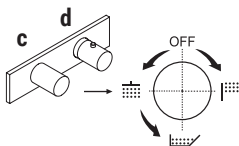
- art. **G873B+D373A** - 3 uscite

ESEMPIO:

art. **G873B+D373A**

**c) deviatore a rotazione con chiusura** - Partendo dalla posizione centrale ruotando verso DX si attiva la 1° uscita, al centro la chiusura, ruotando verso SX si attivano consecutivamente la 2° e la 3° uscita.

**d) comando per la regolazione della temperatura.**



**Materiale di base:** OTTONE

**Materiale di base:** ACCIAIO AISI 316/316 L

### Finiture:

- 02 Cromo
- 95 Polished Nickel PVD
- P5 Matt Gun Metal PVD
- P6 Matt British Gold PVD
- P9 Matt Copper PVD
- S1 Deep Black PVD
- Q7 Pure Brass PVD
- Q8 Raw Metal PVD

### Finitura:

- 93 Acciaio spazzolato

\* Per eventuali ricambi, accessori, articoli vari e prolunghe consultare le relative sezioni del listino

## CARTUCCIA TRADIZIONALE

**Miscelatore lavabo***\_interasse bocca 11 cm*

**3004WF**  
SENZA SCARICO

**3004F**  
CON SCARICO

**Miscelatore lavabo bocca prolungata***\_interasse bocca 14,5 cm*

**3003WF**  
SENZA SCARICO

**3003F**  
CON SCARICO

**Miscelatore lavabo alto***\_interasse bocca 17 cm*

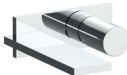
**3006WF**  
SENZA SCARICO

**Miscelatore lavabo da pavimento***\_interasse bocca 25 cm*

**3036B+3336A**  
SENZA SCARICO

**Miscelatore lavabo da parete***\_interasse bocca 19 cm*

**G711B+M011A**  
SENZA SCARICO



**E613B+D113A**  
SENZA SCARICO

**Miscelatore bidet***\_interasse bocca 12,5 cm*

**3008WF**  
SENZA SCARICO

**3008F**  
CON SCARICO

## CARTUCCIA PROGRESSIVA

**Miscelatore lavabo - elettronico***\_interasse bocca 11 cm*

**2904WF**  
SENZA SCARICO

## Lavello cucina : tavola sinottica

## CARTUCCIA TRADIZIONALE

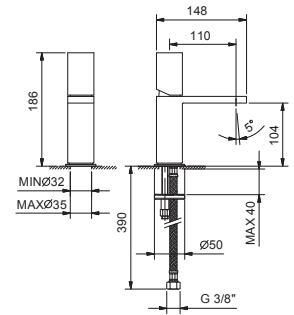
**Miscelatore lavello cucina***\_interasse bocca 22 cm*

**3051F**  
SENZA SCARICO

**3004WF**  
lead $\emptyset$ free**Miscelatore lavabo monoforo**

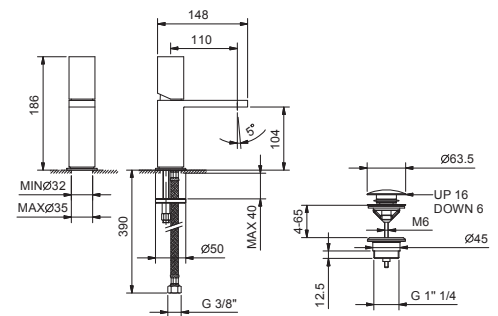
- interasse bocca 11 cm
- maniglia
- limitatore di portata 5 l/min a 3 bar
- flessibili di alimentazione
- SENZA SCARICO

Cromo	31 02 3004WF
Polished Nickel PVD	31 95 3004WF
Matt Gun Metal PVD	31 P5 3004WF
Matt British Gold PVD	31 P6 3004WF
Matt Copper PVD	31 P9 3004WF
Deep Black PVD	31 S1 3004WF
Pure Brass PVD	31 Q7 3004WF
Raw Metal PVD	31 Q8 3004WF

**Acciaio spazzolato**      **31 93 3004WF****3004F**  
lead $\emptyset$ free**Miscelatore lavabo monoforo**

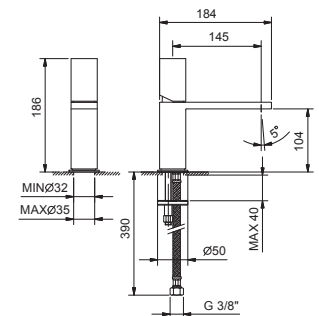
- interasse bocca 11 cm
- maniglia
- limitatore di portata 5 l/min a 3 bar
- flessibili di alimentazione
- CON SCARICO a pressione

Cromo	31 02 3004F
Polished Nickel PVD	31 95 3004F
Matt Gun Metal PVD	31 P5 3004F
Matt British Gold PVD	31 P6 3004F
Matt Copper PVD	31 P9 3004F
Deep Black PVD	31 S1 3004F
Pure Brass PVD	31 Q7 3004F
Raw Metal PVD	31 Q8 3004F

**Acciaio spazzolato**      **31 93 3004F****3003WF**  
lead $\emptyset$ free**Miscelatore lavabo bocca prolungata monoforo**

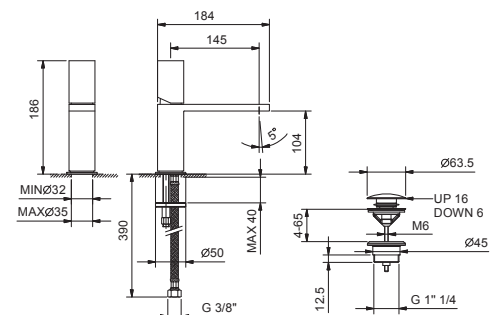
- interasse bocca 14,5 cm
- maniglia
- limitatore di portata 5 l/min a 3 bar
- flessibili di alimentazione
- SENZA SCARICO

Cromo	31 02 3003WF
Polished Nickel PVD	31 95 3003WF
Matt Gun Metal PVD	31 P5 3003WF
Matt British Gold PVD	31 P6 3003WF
Matt Copper PVD	31 P9 3003WF
Deep Black PVD	31 S1 3003WF
Pure Brass PVD	31 Q7 3003WF
Raw Metal PVD	31 Q8 3003WF

**Acciaio spazzolato**      **31 93 3003WF****3003F**  
lead $\emptyset$ free**Miscelatore lavabo bocca prolungata monoforo**

- interasse bocca 14,5 cm
- maniglia
- limitatore di portata 5 l/min a 3 bar
- flessibili di alimentazione
- CON SCARICO a pressione

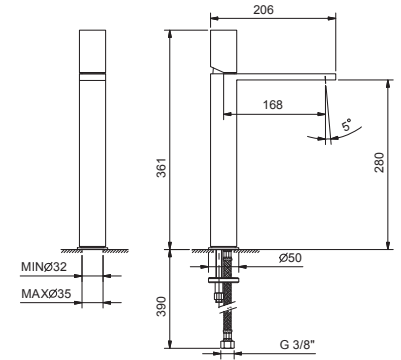
Cromo	31 02 3003F
Polished Nickel PVD	31 95 3003F
Matt Gun Metal PVD	31 P5 3003F
Matt British Gold PVD	31 P6 3003F
Matt Copper PVD	31 P9 3003F
Deep Black PVD	31 S1 3003F
Pure Brass PVD	31 Q7 3003F
Raw Metal PVD	31 Q8 3003F

**Acciaio spazzolato**      **31 93 3003F**

**3006WF**  
lead $\emptyset$ free**Miscelatore lavabo alto monoforo**

- interasse bocca 17 cm
- maniglia
- limitatore di portata 5 l/min a 3 bar
- flessibili di alimentazione
- SENZA SCARICO

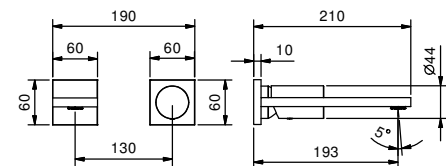
Cromo	31 02 3006WF
Polished Nickel PVD	31 95 3006WF
Matt Gun Metal PVD	31 P5 3006WF
Matt British Gold PVD	31 P6 3006WF
Matt Copper PVD	31 P9 3006WF
Deep Black PVD	31 S1 3006WF
Pure Brass PVD	31 Q7 3006WF
Raw Metal PVD	31 Q8 3006WF

**Acciaio spazzolato**      **31 93 3006WF**lead $\emptyset$ free**Miscelatore lavabo da parete**

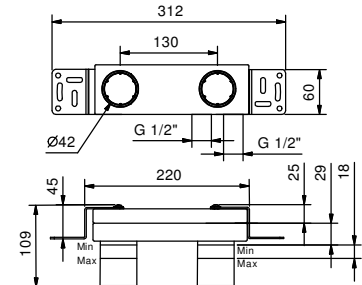
- interasse bocca 19 cm
- maniglia
- con rosoni
- limitatore di portata 5 l/min a 3 bar
- ingressi da 1/2"
- SENZA SCARICO

**G711B****Parte esterna**

Cromo	31 02 G711B
Polished Nickel PVD	31 95 G711B
Matt Gun Metal PVD	31 P5 G711B
Matt British Gold PVD	31 P6 G711B
Matt Copper PVD	31 P9 G711B
Deep Black PVD	31 S1 G711B
Pure Brass PVD	31 Q7 G711B
Raw Metal PVD	31 Q8 G711B

**Acciaio spazzolato**      **31 93 G711B****M011A****Parte da incasso**

44 00 M011A

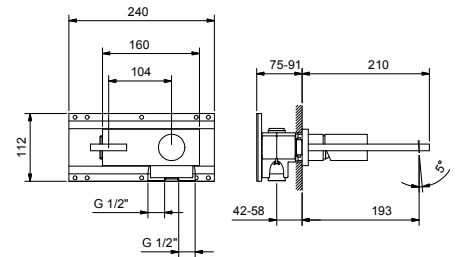


lead $\varnothing$ free**Miscelatore lavabo da parete**

- interasse bocca 19 cm
- maniglia
- con piastra
- limitatore di portata 5 l/min a 3 bar
- ingressi da 1/2"
- SENZA SCARICO

**E613B****Parte esterna**

Cromo	31 02 E613B
Polished Nickel PVD	31 95 E613B
Matt Gun Metal PVD	31 P5 E613B
Matt British Gold PVD	31 P6 E613B
Matt Copper PVD	31 P9 E613B
Deep Black PVD	31 S1 E613B
Pure Brass PVD	31 Q7 E613B
Raw Metal PVD	31 Q8 E613B

**Acciaio spazzolato**      **31 93 E613B****D113A****Parte da incasso**

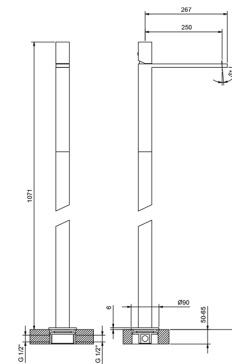
22 00 D113A

lead $\varnothing$ free**Miscelatore lavabo da pavimento**

- interasse bocca 25 cm
- maniglia
- limitatore di portata 5 l/min a 3 bar
- ingressi da 1/2"
- SENZA SCARICO

**3036B****Parte esterna**

Cromo	31 02 3036B
Polished Nickel PVD	31 95 3036B
Matt Gun Metal PVD	31 P5 3036B
Matt British Gold PVD	31 P6 3036B
Matt Copper PVD	31 P9 3036B
Deep Black PVD	31 S1 3036B

**Acciaio spazzolato**      **31 93 3036B****3336A****Parte da incasso**

19 00 3336A



**Informazioni tecniche****Il miscelatore lavabo elettronico MILANO è fornito di serie CON MANIGLIA.**

Il **miscelatore lavabo elettronico** impiega una cartuccia **PROGRESSIVA** che regola solo la temperatura. Ruotando la maniglia di 180° in senso antiorario si passa da **acqua fredda > acqua miscelata > acqua calda**.

L'apertura dell'acqua avviene posizionando le mani davanti al sensore di movimento.

**È predisposto:**

- Pulsante "**disable 5 minuti**": serve per interrompere il funzionamento del rubinetto per 5 minuti per eventuali operazioni di pulizia.

**All'interno della scatola in ABS, accessibile svitando il coperchio in plastica, sono presenti:**

- La scheda elettronica e le elettrovalvole che consentono il passaggio dell'acqua al rubinetto non appena il sensore intercetta la presenza delle mani.
- Dispositivo Trimmer per tarare il sensore di rilevazione presenza mani
- Connettore per alimentatore esterno
- 2 micro interruttori per impostazione del tempo minimo di accensione delle elettrovalvole immediato default, 2s, 4s, 6s
- Vano per batterie alkaline 4 x 1,5V tipo AA

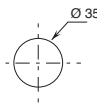
**Il sistema di rilevamento presenza mani è caratterizzato da:**

- Alta sensibilità al movimento
- Minimizzazione dei consumi (anche in stand-by)
- Insensibilità ai disturbi di luce ambiente

La taratura del sensore è automatica. È possibile una ulteriore regolazione della taratura, attraverso il trimmer posto sotto il coperchio della scatola elettronica, per adattarsi alle specifiche condizioni ambientali.

**FORATURA DEI PIANI SANITARI:**

- Miscelatore lavabo, foro Ø 35 mm.

**Dati tecnici scatola**

- Scatola in ABS, dimensioni compatte (circa 163x107 mm - spessore 63 mm)
- Ingresso ed uscita acqua con raccordi metallici 3/8" Maschio
- Filtri esterni da montare sui raccordi di ingresso per facilitarne la manutenzione
- Elettrovalvole IP55 per prevenire anomalie dovute a condensa
- Staffe metalliche interne per prevenire lo stress di serraggio dei tubi sulle elettrovalvole
- Elettronica resinata a prevenzione della condensa
- Vano batterie protetto dalla zona elettrovalvole
- Coperchio vano installatore protetto con vite. Per la sostituzione delle batterie è necessario svitare la vite

**Caratteristiche elettriche**

- Tensione: 12VAC.
- Frequenza: 50Hz
- Potenza: 6VA
- Grado di protezione: IPX4
- Alimentazione a batteria: utilizzare pile 4 x 1,5 V tipo AA Alkaline
- Alimentazione esterna: 12 Vac 0,5 A - plug 90° (Alimentatore non compreso nel prodotto)

**PROTEZIONE:**

- Fusibile su scheda elettronica NON sostituibile.

**CABLAGGIO:**

- Per il cablaggio dell'alimentazione utilizzare un cavo con connettore plug 90°.

**NORME:**

- Installazione: CEI 64-8 (IEC 364-1)
- Sicurezza: EN 60335-1
- Compatibilità Elettromagnetica: EN 55014-1; 55014-2

**Certificazioni**

MILANO ELETTRONICO è certificato

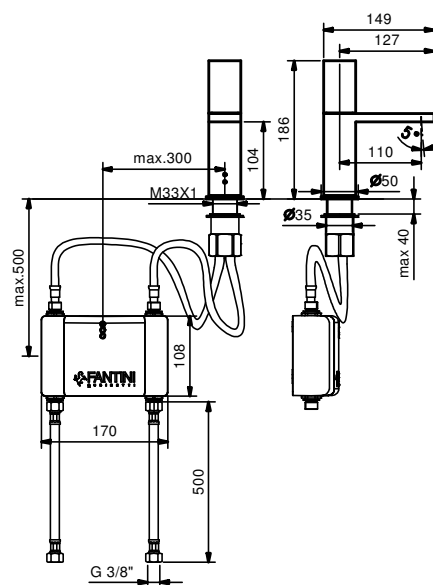




**2904WF**  
 lead free

**Miscelatore lavabo elettronico monoforo**

- interasse bocca 11 cm
- maniglia
- cartuccia progressiva
- limitatore di portata 5 l/min a 3 bar
- fornito con pile alcaline (4x1,5 type AA)
- flessibili di alimentazione
- SENZA SCARICO



Cromo	31 02 2904WF
Polished Nickel PVD	31 95 2904WF
Matt Gun Metal PVD	31 P5 2904WF
Matt British Gold PVD	31 P6 2904WF
Matt Copper PVD	31 P9 2904WF
Deep Black PVD	31 S1 2904WF
Pure Brass PVD	31 Q7 2904WF
Raw Metal PVD	31 Q8 2904WF

**8304**
**Kit opzionale di alimentazione**

- fornito con cavo 220 - 230 Volt (180 cm)
- da barra DIN
- sostituisce le batterie di alimentazione
- per quadro elettrico
- per art. 2504WF (NOSTROMO) e art. 2904WF (MILANO)



91 00 8304

**8303**
**Kit opzionale di alimentazione**

- alimentatore esterno
- con presa elettrica a 220=230 Volt
- per art. 2504WF (NOSTROMO) e art. 2904WF (MILANO)



91 00 8303

**3008WF**

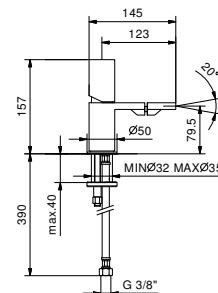
**Miscelatore bidet monoforo**

- interasse bocca 12,5 cm
- maniglia
- limitatore di portata 5 l/min a 3 bar
- aeratore snodato
- flessibili di alimentazione
- SENZA SCARICO



Cromo	31 02 3008WF
Polished Nickel PVD	31 95 3008WF
Matt Gun Metal PVD	31 P5 3008WF
Matt British Gold PVD	31 P6 3008WF
Matt Copper PVD	31 P9 3008WF
Deep Black PVD	31 S1 3008WF
Pure Brass PVD	31 Q7 3008WF
Raw Metal PVD	31 Q8 3008WF

**Acciaio spazzolato 31 93 3008WF**



**3008F**

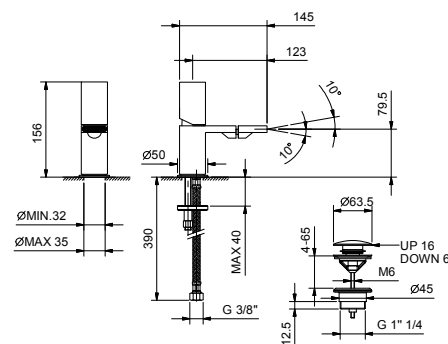
**Miscelatore bidet monoforo**

- interasse bocca 12,5 cm
- maniglia
- limitatore di portata 5 l/min a 3 bar
- aeratore snodato
- flessibili di alimentazione
- CON SCARICO a pressione



Cromo	31 02 3008F
Polished Nickel PVD	31 95 3008F
Matt Gun Metal PVD	31 P5 3008F
Matt British Gold PVD	31 P6 3008F
Matt Copper PVD	31 P9 3008F
Deep Black PVD	31 S1 3008F
Pure Brass PVD	31 Q7 3008F
Raw Metal PVD	31 Q8 3008F

**Acciaio spazzolato 31 93 3008F**



**8487**

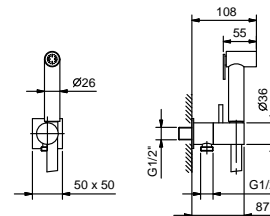
**Idrospray doppia funzione**

- per pulizia WC
- per igiene personale in abbinamento a miscelatore doccia
- presa acqua con supporto per doccetta
- rubinetto di arresto
- materiale di base: ottone
- rosone quadro
- flessibile PVC 120 cm
- ingresso da 1/2"

**N.B. elenco completo delle finiture nella sezione articoli vari in fondo al listino**

**N.B: Nickel PVD spazzolato per abbinamento con serie in Acciaio**

Cromo	91 02 8487
Nickel PVD spazzolato	91 92 8487
Polished Nickel PVD	91 95 8487
Matt Gun Metal PVD	91 P5 8487
Matt British Gold PVD	91 P6 8487
Matt Copper PVD	91 P9 8487
Deep Black PVD	91 S1 8487
Pure Brass PVD	91 Q7 8487
Raw Metal PVD	91 Q8 8487



CARTUCCIA PROGRESSIVA

Miscelatore doccia incasso

*\_ingressi da 1/2"*



**E584B+D184A**

2 uscite

CARTUCCIA TRADIZIONALE

Miscelatore doccia incasso

*\_ingressi da 1/2"*



**G783B+M063A**

1 uscita



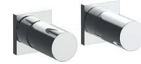
**G781B+M585A**

2 uscite



**G785B+M585A**

2 uscite



**G781B+M685A**

2 uscite



**G782B+M585A**

2 uscite



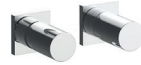
**G789B+M587A**

3 uscite



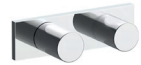
**G787B+M587A**

3 uscite



**G789B+M687A**

3 uscite



**G784B+M687A**

3 uscite



**3084B+3084A**

2 uscite

CARTUCCIA TERMOSTATICA

Miscelatore doccia incasso

*\_ingressi da 3/4"*



**G831B+D331A**

1 uscita



**G872B+D372A**

2 uscite



**G873B+D373A**

3 uscite



**G800B+D400A**



**G891B+D391A**

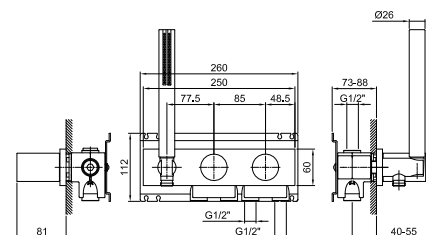
rubinetto di arresto

**Miscelatore doccia incasso**

- maniglie
- deviatore a rotazione con chiusura a **2 uscite**
- doccetta SUN
- presa acqua con supporto per doccetta
- flessibile PVC 150 cm
- ingressi da 1/2"
- isolamento acustico

**N.B. doccetta FIT nelle versioni PVD e 93****E584B****Parte esterna**

Cromo	31 02 E584B
Polished Nickel PVD	31 95 E584B
Matt Gun Metal PVD	31 P5 E584B
Matt British Gold PVD	31 P6 E584B
Matt Copper PVD	31 P9 E584B
Deep Black PVD	31 S1 E584B
Pure Brass PVD	31 Q7 E584B
Raw Metal PVD	31 Q8 E584B

**Acciaio spazzolato**      **31 93 E584B****D184A****Parte da incasso**

22 00 D184A



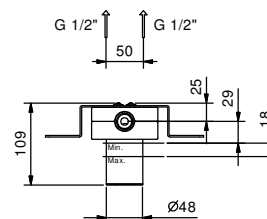
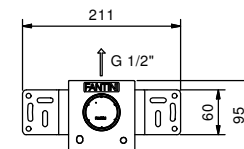
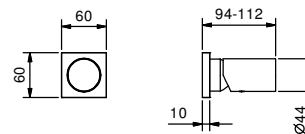
**Miscelatore doccia incasso**

- maniglia
- **1 uscita** da 1/2"
- ingressi da 1/2"
- isolamento acustico

**G783B****Parte esterna**

Cromo	31 02 G783B
Polished Nickel PVD	31 95 G783B
Matt Gun Metal PVD	31 P5 G783B
Matt British Gold PVD	31 P6 G783B
Matt Copper PVD	31 P9 G783B
Deep Black PVD	31 S1 G783B
Pure Brass PVD	31 Q7 G783B
Raw Metal PVD	31 Q8 G783B

**Acciaio spazzolato** **31 93 G783B**

**M063A****Parte da incasso**

44 00 M063A

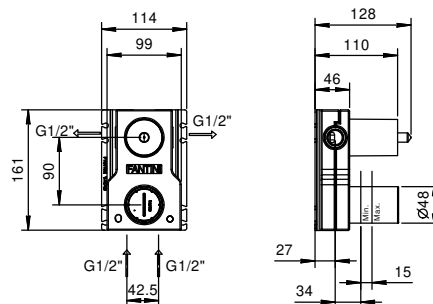
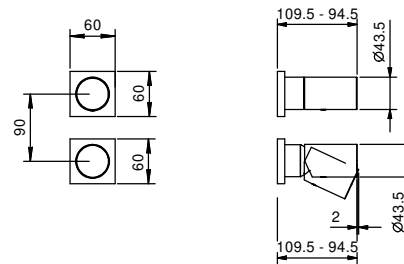
**Miscelatore doccia incasso**

- maniglie
- con rosoni
- deviatore a rotazione a **2 uscite**
- ingressi da 1/2"
- isolamento acustico
- solo per montaggio verticale

**G781B****Parte esterna**

Cromo	31 02 G781B
Polished Nickel PVD	31 95 G781B
Matt Gun Metal PVD	31 P5 G781B
Matt British Gold PVD	31 P6 G781B
Matt Copper PVD	31 P9 G781B
Deep Black PVD	31 S1 G781B
Pure Brass PVD	31 Q7 G781B
Raw Metal PVD	31 Q8 G781B

**Acciaio spazzolato** **31 93 G781B**

**M585A****Parte da incasso**

44 00 M585A

**Miscelatore doccia incasso**

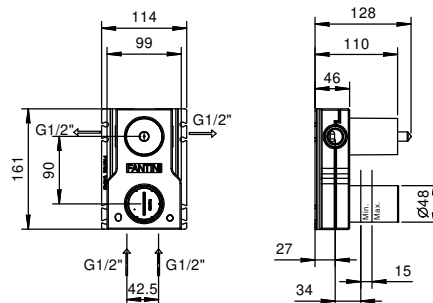
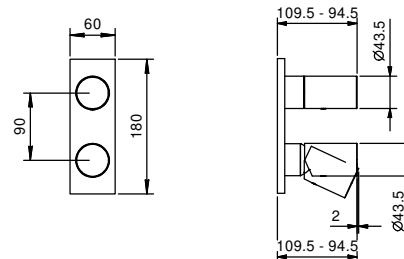
- maniglie
- con piastra
- deviatore a rotazione a **2 uscite**
- ingressi da 1/2"
- isolamento acustico
- solo per montaggio verticale

**G785B****Parte esterna**

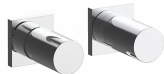
Cromo	31 02 G785B
Polished Nickel PVD	31 95 G785B
Matt Gun Metal PVD	31 P5 G785B
Matt British Gold PVD	31 P6 G785B
Matt Copper PVD	31 P9 G785B
Deep Black PVD	31 S1 G785B
Pure Brass PVD	31 Q7 G785B
Raw Metal PVD	31 Q8 G785B

**Acciaio spazzolato** **31 93 G785B****Parte da incasso**

44 00 M585A

**M585A****Miscelatore doccia incasso**

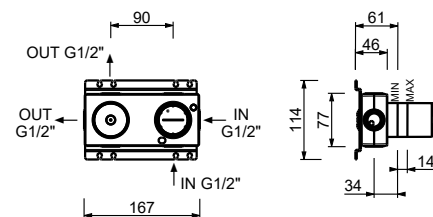
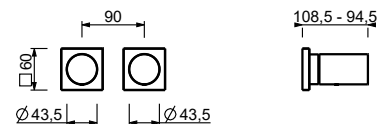
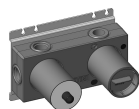
- maniglie
- con rosoni
- deviatore a rotazione a **2 uscite**
- ingressi da 1/2"
- isolamento acustico
- solo per montaggio orizzontale

**G781B****Parte esterna**

Cromo	31 02 G781B
Polished Nickel PVD	31 95 G781B
Matt Gun Metal PVD	31 P5 G781B
Matt British Gold PVD	31 P6 G781B
Matt Copper PVD	31 P9 G781B
Deep Black PVD	31 S1 G781B
Pure Brass PVD	31 Q7 G781B
Raw Metal PVD	31 Q8 G781B

**Acciaio spazzolato** **31 93 G781B****Parte da incasso**

44 00 M685A

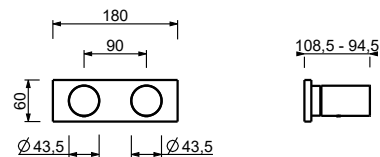
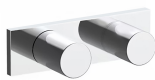
**M685A**

**Miscelatore doccia incasso**

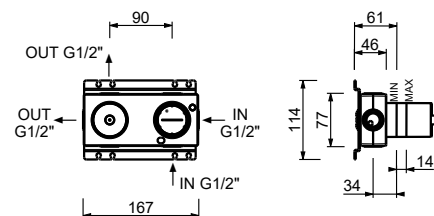
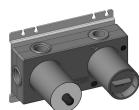
- maniglie
- con piastra
- deviatore a rotazione a **2 uscite**
- ingressi da 1/2"
- isolamento acustico
- solo per montaggio orizzontale

**G782B****Parte esterna**

Cromo	31 02 G782B
Polished Nickel PVD	31 95 G782B
Matt Gun Metal PVD	31 P5 G782B
Matt British Gold PVD	31 P6 G782B
Matt Copper PVD	31 P9 G782B
Deep Black PVD	31 S1 G782B
Pure Brass PVD	31 Q7 G782B
Raw Metal PVD	31 Q8 G782B

**Acciaio spazzolato** **31 93 G782B****Parte da incasso**

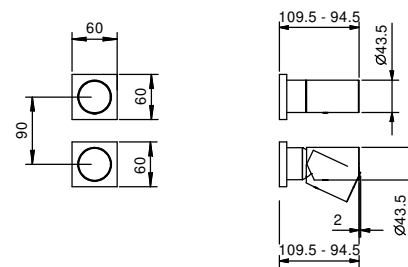
44 00 M685A

**M685A****Miscelatore doccia incasso**

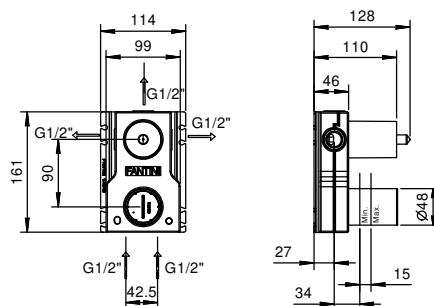
- maniglie
- con rosoni
- deviatore a rotazione a **3 uscite**
- ingressi da 1/2"
- isolamento acustico
- solo per montaggio verticale

**G789B****Parte esterna**

Cromo	31 02 G789B
Polished Nickel PVD	31 95 G789B
Matt Gun Metal PVD	31 P5 G789B
Matt British Gold PVD	31 P6 G789B
Matt Copper PVD	31 P9 G789B
Deep Black PVD	31 S1 G789B
Pure Brass PVD	31 Q7 G789B
Raw Metal PVD	31 Q8 G789B

**Acciaio spazzolato** **31 93 G789B****Parte da incasso**

44 00 M587A

**M587A**

**Miscelatore doccia incasso**

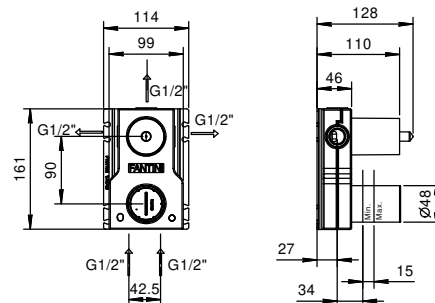
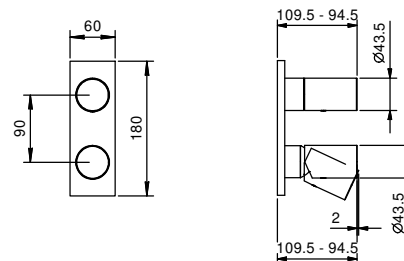
- maniglie
- con piastra
- deviatore a rotazione a **3 uscite**
- ingressi da 1/2"
- isolamento acustico
- solo per montaggio verticale

**G787B****Parte esterna**

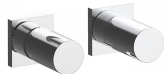
Cromo	31 02 G787B
Polished Nickel PVD	31 95 G787B
Matt Gun Metal PVD	31 P5 G787B
Matt British Gold PVD	31 P6 G787B
Matt Copper PVD	31 P9 G787B
Deep Black PVD	31 S1 G787B
Pure Brass PVD	31 Q7 G787B
Raw Metal PVD	31 Q8 G787B

**Acciaio spazzolato** **31 93 G787B****Parte da incasso**

44 00 M587A

**M587A****Miscelatore doccia incasso**

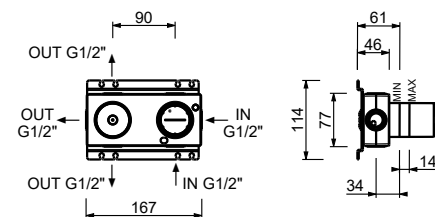
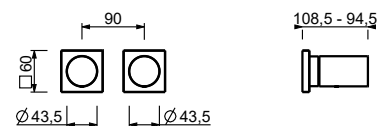
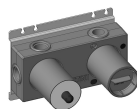
- maniglie
- con rosoni
- deviatore a rotazione a **3 uscite**
- ingressi da 1/2"
- solo per montaggio orizzontale
- isolamento acustico

**G789B****Parte esterna**

Cromo	31 02 G789B
Polished Nickel PVD	31 95 G789B
Matt Gun Metal PVD	31 P5 G789B
Matt British Gold PVD	31 P6 G789B
Matt Copper PVD	31 P9 G789B
Deep Black PVD	31 S1 G789B
Pure Brass PVD	31 Q7 G789B
Raw Metal PVD	31 Q8 G789B

**Acciaio spazzolato** **31 93 G789B****Parte da incasso**

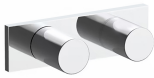
44 00 M687A

**M687A**

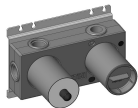


**Miscelatore doccia incasso**

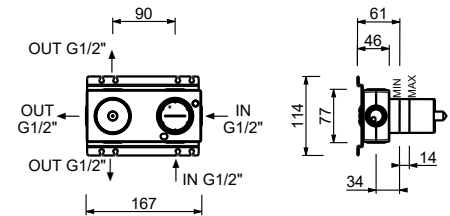
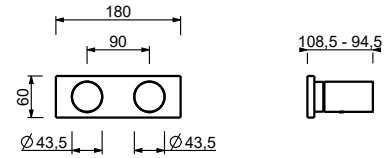
- maniglie
- con piastra
- deviatore a rotazione a **3 uscite**
- ingressi da 1/2"
- isolamento acustico
- solo per montaggio orizzontale

**G784B****Parte esterna**

Cromo	31 02 G784B
Polished Nickel PVD	31 95 G784B
Matt Gun Metal PVD	31 P5 G784B
Matt British Gold PVD	31 P6 G784B
Matt Copper PVD	31 P9 G784B
Deep Black PVD	31 S1 G784B
Pure Brass PVD	31 Q7 G784B
Raw Metal PVD	31 Q8 G784B

**Acciaio spazzolato**      **31 93 G784B****M687A****Parte da incasso**

44 00 M687A



**Miscelatore doccia incasso**

- maniglia
- deviatore a pulsante a **2 uscite**
- doccetta SUN
- presa acqua con supporto per doccetta
- flessibile PVC 150 cm
- ingressi da 3/4"

**N.B. doccetta FIT nelle versioni PVD e 93**

**3084B****Parte esterna**

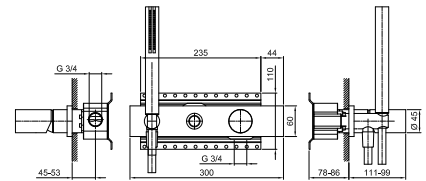
Cromo	31 02 3084B
Polished Nickel PVD	31 95 3084B
Matt Gun Metal PVD	31 P5 3084B
Matt British Gold PVD	31 P6 3084B
Matt Copper PVD	31 P9 3084B
Deep Black PVD	31 S1 3084B
Pure Brass PVD	31 Q7 3084B
Raw Metal PVD	31 Q8 3084B

**Acciaio spazzolato**      **31 93 3084B**

**3084A****Parte da incasso**

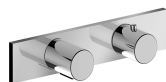
Cromo	19 02 3084A
Polished Nickel PVD	19 95 3084A
Matt Gun Metal PVD	19 P5 3084A
Matt British Gold PVD	19 P6 3084A
Matt Copper PVD	19 P9 3084A
Deep Black PVD	19 S1 3084A
Pure Brass PVD	19 Q7 3084A
Raw Metal PVD	19 Q8 3084A

**Acciaio spazzolato**      **19 93 3084A**



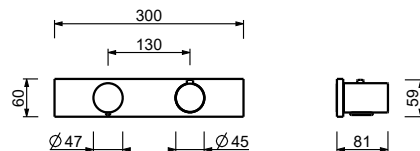
**Miscelatore termostatico doccia incasso 3/4"**

- 1 uscita da 1/2"
- maniglie
- solo per montaggio orizzontale
- ingressi da 3/4"

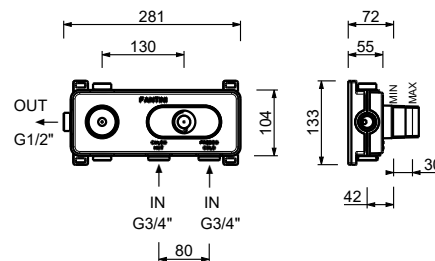
**G831B****Parte esterna**

Cromo	31 02 G831B
Polished Nickel PVD	31 95 G831B
Matt Gun Metal PVD	31 P5 G831B
Matt British Gold PVD	31 P6 G831B
Matt Copper PVD	31 P9 G831B
Deep Black PVD	31 S1 G831B
Pure Brass PVD	31 Q7 G831B
Raw Metal PVD	31 Q8 G831B

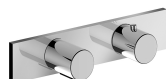
**Acciaio spazzolato**      **31 93 G831B**

**D331A****Parte da incasso**

19 00 D331A

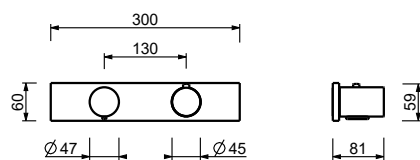
**Miscelatore termostatico doccia incasso 3/4"**

- maniglie
- deviatore a rotazione con chiusura a 2 uscite
- solo per montaggio orizzontale
- ingressi da 3/4"

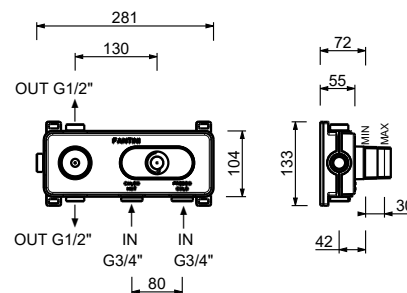
**G872B****Parte esterna**

Cromo	31 02 G872B
Polished Nickel PVD	31 95 G872B
Matt Gun Metal PVD	31 P5 G872B
Matt British Gold PVD	31 P6 G872B
Matt Copper PVD	31 P9 G872B
Deep Black PVD	31 S1 G872B
Pure Brass PVD	31 Q7 G872B
Raw Metal PVD	31 Q8 G872B

**Acciaio spazzolato**      **31 93 G872B**

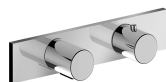
**D372A****Parte da incasso**

19 00 D372A

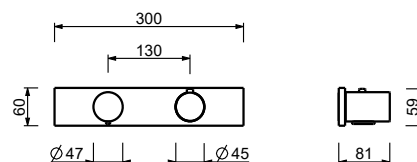


**Miscelatore termostatico doccia incasso 3/4"**

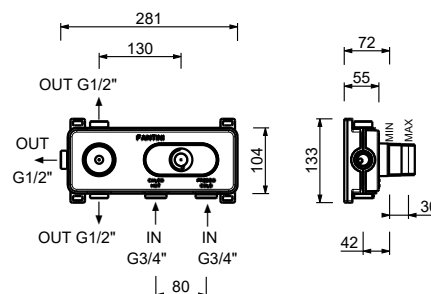
- maniglie
- deviatore a rotazione con chiusura a **3 uscite**
- solo per montaggio orizzontale
- ingressi da 3/4"

**G873B****Parte esterna**

Cromo	31 02 G873B
Polished Nickel PVD	31 95 G873B
Matt Gun Metal PVD	31 P5 G873B
Matt British Gold PVD	31 P6 G873B
Matt Copper PVD	31 P9 G873B
Deep Black PVD	31 S1 G873B
Pure Brass PVD	31 Q7 G873B
Raw Metal PVD	31 Q8 G873B

**Acciaio spazzolato**      **31 93 G873B****D373A****Parte da incasso**

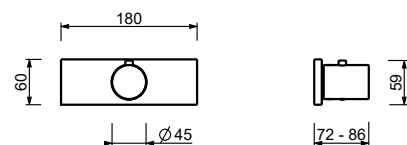
19 00 D373A

**Miscelatore termostatico doccia incasso 3/4"**

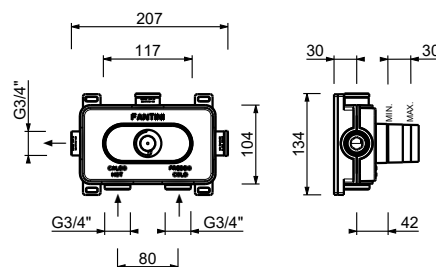
- maniglia
- ingressi da 3/4"
- isolamento acustico
- senza rubinetto di arresto **da ordinare separatamente**

**N.B. il miscelatore deve essere sempre ordinato con il rubinetto di arresto G891B+D391A****G800B****Parte esterna**

Cromo	31 02 G800B
Polished Nickel PVD	31 95 G800B
Matt Gun Metal PVD	31 P5 G800B
Matt British Gold PVD	31 P6 G800B
Matt Copper PVD	31 P9 G800B
Deep Black PVD	31 S1 G800B
Pure Brass PVD	31 Q7 G800B
Raw Metal PVD	31 Q8 G800B

**Acciaio spazzolato**      **31 93 G800B****D400A****Parte da incasso**

19 00 D400A



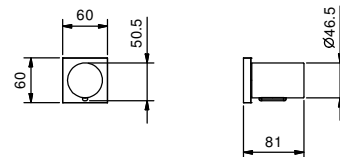
**Rubinetto di arresto 3/4"**

- maniglia
- vitone ceramico 90°
- ingressi da 3/4"
- isolamento acustico

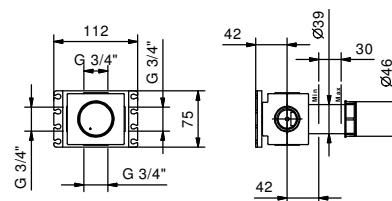
**G891B****Parte esterna**

Cromo	31 02 G891B
Polished Nickel PVD	31 95 G891B
Matt Gun Metal PVD	31 P5 G891B
Matt British Gold PVD	31 P6 G891B
Matt Copper PVD	31 P9 G891B
Deep Black PVD	31 S1 G891B
Pure Brass PVD	31 Q7 G891B
Raw Metal PVD	31 Q8 G891B

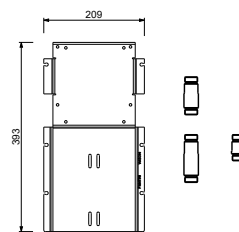
**Acciaio spazzolato**      **31 93 G891B**

**D391A****Parte da incasso**

19 00 D391A

**W213****OPTIONAL - Sistema Easy fix**

- piastra e connessioni :
- per montaggio facilitato orizzontale o verticale termostatici
  - per montaggio art. D400A / D391A - **1 uscita**
  - per montaggio D400A / D391A (2 PZ) - **2 uscite**

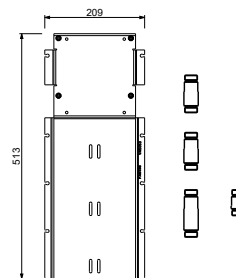
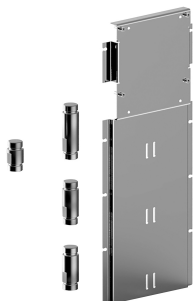
**ESEMPI DI COMBINAZIONI - 1 USCITA****ESEMPI DI COMBINAZIONI - 2 USCITE**

91 00 W213

**W214****OPTIONAL - Sistema Easy fix**

piastra e connessioni :

- per montaggio facilitato orizzontale o verticale termostatici
- per montaggio D400A / D391A (3 PZ) - **3 uscite**

**ESEMPI DI COMBINAZIONI - 3 USCITE**

91 00 W214

**Soffione doppio**

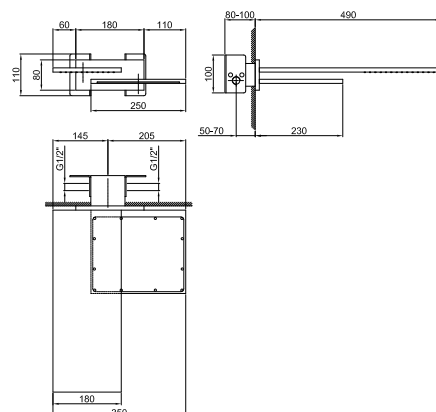
- pioggia
- cascata
- materiale di base: ottone
- materiale di base: acciaio
- per installazione a parete
- limitatore di portata 17 l/min a 3 bar
- sistema anticalcare
- ingresso da 1/2"
- portata minima 12 l/min

**N.B. Condizioni necessarie per il corretto funzionamento: Portata min.: 12 l/min**

**8035B****Parte esterna**

Cromo	86 02 8035B
Polished Nickel PVD	86 95 8035B
Matt Gun Metal PVD	86 P5 8035B
Matt British Gold PVD	86 P6 8035B
Matt Copper PVD	86 P9 8035B
Deep Black PVD	86 S1 8035B
Pure Brass PVD	86 Q7 8035B
Raw Metal PVD	86 Q8 8035B

**Acciaio spazzolato**      **86 93 8035B**

**8035A****Parte da incasso**

86 00 8035A



**Soffione a pioggia**

- materiale di base: ottone
- materiale di base: acciaio
- per installazione a parete
- limitatore di portata 17 l/min a 3 bar
- sistema anticalcare
- ingresso da 1/2"
- portata minima 10 l/min

**N.B. Condizioni necessarie per il corretto funzionamento: Portata min.: 10 l/min**

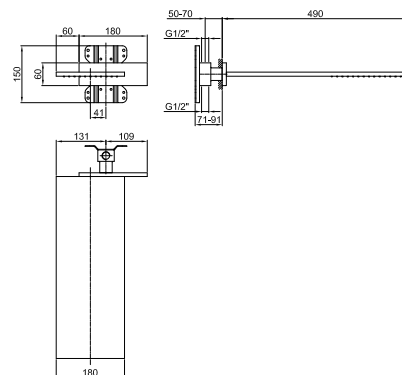
**8036B****Parte esterna**

Cromo	86 02 8036B
Polished Nickel PVD	86 95 8036B
Matt Gun Metal PVD	86 P5 8036B
Matt British Gold PVD	86 P6 8036B
Matt Copper PVD	86 P9 8036B
Deep Black PVD	86 S1 8036B
Pure Brass PVD	86 Q7 8036B
Raw Metal PVD	86 Q8 8036B

**Acciaio spazzolato** **86 93 8036B**

**8036A****Parte da incasso**

86 00 8036A





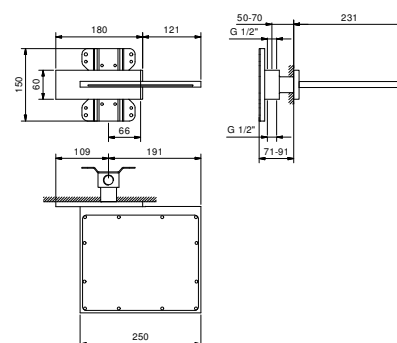
**Soffione a cascata**

- materiale di base: ottone
- materiale di base: acciaio
- per installazione a parete
- limitatore di portata 17 l/min a 3 bar
- ingresso da 1/2"
- portata minima 12 l/min

**N.B. Condizioni necessarie per il corretto funzionamento: Portata min.: 12 l/min**

**8043B****Parte esterna**

Cromo	86 02 8043B
Polished Nickel PVD	86 95 8043B
Matt Gun Metal PVD	86 P5 8043B
Matt British Gold PVD	86 P6 8043B
Matt Copper PVD	86 P9 8043B
Deep Black PVD	86 S1 8043B
Pure Brass PVD	86 Q7 8043B
Raw Metal PVD	86 Q8 8043B

**Acciaio spazzolato****86 93 8043B****8036A****Parte da incasso**

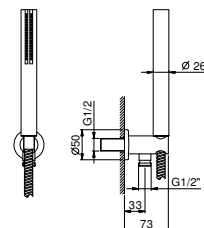
86 00 8036A



8051

**Completo doccia**

- doccetta SUN
- presa acqua con supporto per doccetta
- rosone tondo
- flessibile PVC 150 cm
- ingresso da 1/2"



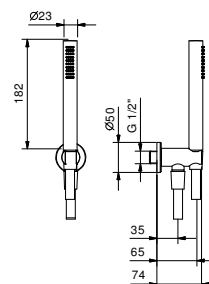
Cromo

86 02 8051

8093

**Completo doccia**

- doccetta FIT
- presa acqua con supporto per doccetta
- rosone tondo
- flessibile PVC 150 cm
- ingresso da 1/2"



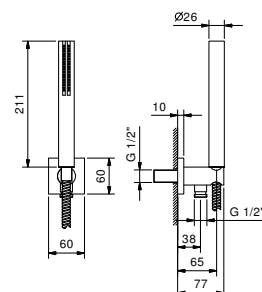
Cromo	86 02 8093
Polished Nickel PVD	86 95 8093
Matt Gun Metal PVD	86 P5 8093
Matt British Gold PVD	86 P6 8093
Matt Copper PVD	86 P9 8093
Deep Black PVD	86 S1 8093
Pure Brass PVD	86 Q7 8093
Raw Metal PVD	86 Q8 8093

**Acciaio spazzolato**      **86 93 8093**

8052

**Completo doccia**

- doccetta SUN
- presa acqua con supporto per doccetta
- rosone quadro
- flessibile PVC 150 cm
- ingresso da 1/2"

**N.B. doccetta FIT nelle versioni PVD e 93**

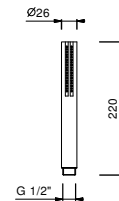
Cromo	86 02 8052
Polished Nickel PVD	86 95 8052
Matt Gun Metal PVD	86 P5 8052
Matt British Gold PVD	86 P6 8052
Matt Copper PVD	86 P9 8052
Deep Black PVD	86 S1 8052
Pure Brass PVD	86 Q7 8052
Raw Metal PVD	86 Q8 8052

**Acciaio spazzolato**      **86 93 8052**

9673

**Doccetta**

- SUN
- materiale di base: ABS
- limitatore di portata 9 l/min
- sistema anticalcare
- valvola di non ritorno



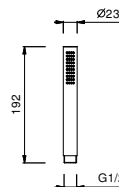
Cromo

90 02 9673

8783

**Doccetta**

- FIT
- materiale di base: ottone
- materiale di base: acciaio
- limitatore di portata 9 l/min
- sistema anticalcare
- valvola di non ritorno



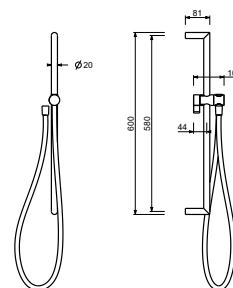
Cromo	90 02 8783
Polished Nickel PVD	90 95 8783
Matt Gun Metal PVD	90 P5 8783
Matt British Gold PVD	90 P6 8783
Matt Copper PVD	90 P9 8783
Deep Black PVD	90 S1 8783
Pure Brass PVD	90 Q7 8783
Raw Metal PVD	90 Q8 8783

**Acciaio spazzolato** 90 93 8783

8145

**Asta doccia**

- lunghezza 60 cm
- flessibile PVC 150 cm
- cursore orientabile
- senza presa acqua
- senza doccetta



Cromo	86 02 8145
Polished Nickel PVD	86 95 8145
Matt Gun Metal PVD	86 P5 8145
Matt British Gold PVD	86 P6 8145
Matt Copper PVD	86 P9 8145
Deep Black PVD	86 S1 8145
Pure Brass PVD	86 Q7 8145
Raw Metal PVD	86 Q8 8145

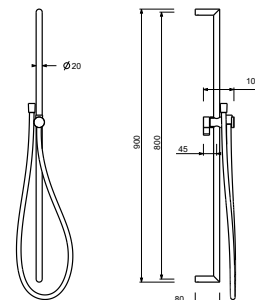
**Acciaio spazzolato** 86 93 8145

9247

**Asta doccia**

- lunghezza 90 cm
- flessibile PVC 150 cm
- cursore orientabile
- senza presa acqua
- senza doccetta

Cromo	86 02 9247
Polished Nickel PVD	86 95 9247
Matt Gun Metal PVD	86 P5 9247
Matt British Gold PVD	86 P6 9247
Matt Copper PVD	86 P9 9247
Deep Black PVD	86 S1 9247

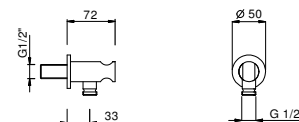
**Acciaio spazzolato** 86 93 9247

9323

**Presa acqua**

- rosone tondo
- materiale di base: ottone
- supporto doccetta fisso
- innesto per flessibile con calotta conica

Cromo	91 02 9323
Polished Nickel PVD	91 95 9323
Matt Gun Metal PVD	91 P5 9323
Matt British Gold PVD	91 P6 9323
Matt Copper PVD	91 P9 9323
Deep Black PVD	91 S1 9323
Pure Brass PVD	91 Q7 9323
Raw Metal PVD	91 Q8 9323

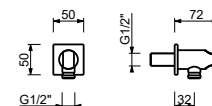
**Acciaio spazzolato** 91 93 9323

9446

**Presa acqua**

- rosone quadro
- materiale di base: ottone
- supporto doccetta fisso
- innesto per flessibile con calotta conica

Cromo	91 02 9446
Polished Nickel PVD	91 95 9446
Matt Gun Metal PVD	91 P5 9446
Matt British Gold PVD	91 P6 9446
Matt Copper PVD	91 P9 9446
Deep Black PVD	91 S1 9446
Pure Brass PVD	91 Q7 9446
Raw Metal PVD	91 Q8 9446

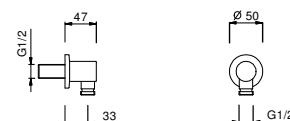
**Acciaio spazzolato** 91 93 9446

7034

**Presa acqua**

- rosone tondo
- materiale di base: ottone
- senza supporto doccetta

Cromo	91 02 7034
Polished Nickel PVD	91 95 7034
Matt Gun Metal PVD	91 P5 7034
Matt British Gold PVD	91 P6 7034
Matt Copper PVD	91 P9 7034
Deep Black PVD	91 S1 7034
Pure Brass PVD	91 Q7 7034
Raw Metal PVD	91 Q8 7034

**Acciaio spazzolato** 91 93 7034

9417

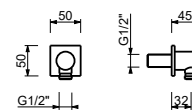
**Presa acqua**

- rosone quadro
- materiale di base: ottone
- senza supporto doccetta



Cromo	91 02 9417
Polished Nickel PVD	91 95 9417
Matt Gun Metal PVD	91 P5 9417
Matt British Gold PVD	91 P6 9417
Matt Copper PVD	91 P9 9417
Deep Black PVD	91 S1 9417
Raw Metal PVD	91 Q8 9417

**Acciaio spazzolato**      **91 93 9417**



9349

**Flessibile**

- materiale di base: PVC
- 150 cm
- 1/2" conico x 1/2" conico



Cromo	90 02 9349
Polished Nickel PVD	90 95 9349
Matt Gun Metal PVD	90 P5 9349
Matt British Gold PVD	90 P6 9349
Matt Copper PVD	90 P9 9349
Pure Brass PVD	90 Q7 9349
Raw Metal PVD	90 Q8 9349

**Acciaio spazzolato**      **90 93 9349**

9193

**Flessibile**

- materiale di base: ottone
- 150 cm
- flessibile in ottone 140 cm nelle versioni in PVD
- Ø 15 mm
- 1/2" conico x 1/2" conico



Cromo	90 02 9193
Matt Gun Metal PVD	90 P5 9193
Matt British Gold PVD	90 P6 9193
Matt Copper PVD	90 P9 9193

9671

**Flessibile**

- materiale di base: PVC
- 200 cm
- 1/2" conico x 1/2" conico



Cromo	90 02 9671
Polished Nickel PVD	90 95 9671
Matt Gun Metal PVD	90 P5 9671
Matt British Gold PVD	90 P6 9671
Matt Copper PVD	90 P9 9671
Pure Brass PVD	90 Q7 9671
Raw Metal PVD	90 Q8 9671

**Acciaio spazzolato**      **90 93 9671**

**Soffione laterale**

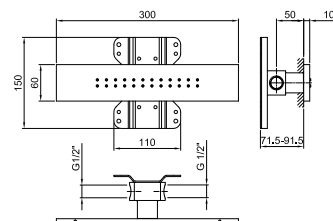
- materiale di base: ottone
- materiale di base: acciaio
- limitatore di portata 5 l/min a 3 bar
- non orientabile
- sistema anticalcare
- ingresso da 1/2"

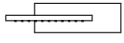
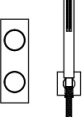

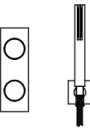
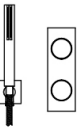
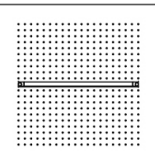
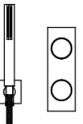
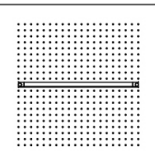
**8034B****Parte esterna**

Cromo	86 02 8034B
Polished Nickel PVD	86 95 8034B
Matt Gun Metal PVD	86 P5 8034B
Matt British Gold PVD	86 P6 8034B
Matt Copper PVD	86 P9 8034B
Deep Black PVD	86 S1 8034B
Pure Brass PVD	86 Q7 8034B
Raw Metal PVD	86 Q8 8034B

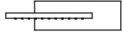
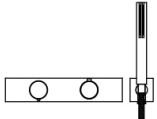
**Acciaio spazzolato** **86 93 8034B****8034A****Parte da incasso**

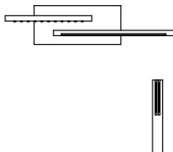
86 00 8034A

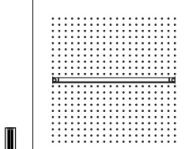


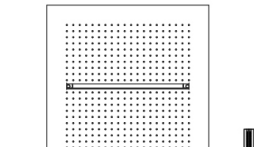
Composizione.1	Art.	Descrizione	Finiture
	8036B+8036A	Soffione a pioggia	02 Cromo
	G785B+M585A	Miscelatore doccia incasso	95 Polished Nickel PVD
	8052	Completo doccia	P5 Matt Gun Metal PVD
			P6 Matt British Gold PVD
			P9 Matt Copper PVD
			S1 Deep Black PVD
			93 Acciaio spazzolato
Composizione.2	Art.	Descrizione	Finiture
	8035B+8035A	Soffione doppio	02 Cromo
	G787B+M587A	Miscelatore doccia incasso	95 Polished Nickel PVD
	8052	Completo doccia	P5 Matt Gun Metal PVD
			P6 Matt British Gold PVD
			P9 Matt Copper PVD
			S1 Deep Black PVD
			93 Acciaio spazzolato
Composizione.3	Art.	Descrizione	Finiture
	C032	Soffione multifunzione	02 Cromo
	8052	Completo doccia	95 Polished Nickel PVD
	G787B+M587A	Miscelatore doccia incasso	P5 Matt Gun Metal PVD
			P6 Matt British Gold PVD
			P9 Matt Copper PVD
			93 Acciaio spazzolato
Composizione.4	Art.	Descrizione	Finiture
	C031	Soffione multifunzione Dream	02 Cromo
	8052	Completo doccia	95 Polished Nickel PVD
	G785B+M585A	Miscelatore doccia incasso	P5 Matt Gun Metal PVD
			P6 Matt British Gold PVD
			P9 Matt Copper PVD
			93 Acciaio spazzolato

## DOCCIA : composizioni cartuccia termostatica

Composizione.1	Art.	Descrizione	Finiture
	8036B+8036A	Soffione a pioggia	02 Cromo
	G872B+D372A	Miscelatore termostatico doccia incasso	95 Polished Nickel PVD
	8052	Completo doccia	P5 Matt Gun Metal PVD
			P6 Matt British Gold PVD
			P9 Matt Copper PVD
			S1 Deep Black PVD
			93 Acciaio spazzolato

Composizione.2	Art.	Descrizione	Finiture
	8035B+8035A	Soffione doppio	02 Cromo
	G873B+D373A	Miscelatore termostatico doccia incasso 3/4"	95 Polished Nickel PVD P5 Matt Gun Metal PVD
	8052	Completo doccia	P6 Matt British Gold PVD P9 Matt Copper PVD S1 Deep Black PVD 93 Acciaio spazzolato

Composizione.3	Art.	Descrizione	Finiture
	C032	Soffione multifunzione	02 Cromo
	G873B+D373A	Miscelatore termostatico doccia incasso 3/4"	95 Polished Nickel PVD P5 Matt Gun Metal PVD
	8052	Completo doccia	P6 Matt British Gold PVD P9 Matt Copper PVD 93 Acciaio spazzolato

Composizione.4	Art.	Descrizione	Finiture
	C031	Soffione multifunzione Dream	02 Cromo
	8052	Completo doccia	95 Polished Nickel PVD
	G872B+D372A	Miscelatore termostatico doccia incasso 3/4"	P5 Matt Gun Metal PVD P6 Matt British Gold PVD P9 Matt Copper PVD 93 Acciaio spazzolato



CARTUCCIA TRADIZIONALE

**Miscelatore vasca da pavimento**

*\_ingressi da 1/2"*



**3080B+3380A**

2 uscite

**Gruppo bordo vasca**

*\_ingressi da 3/4"*



**3065**

2 uscite



**3067**

2 uscite

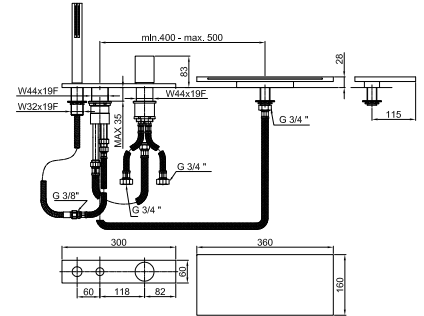
**3065**

**Gruppo bordo vasca**

- interasse bocca 11,5 cm
- maniglia
- deviatore a pulsante a **2 uscite**
- doccetta SUN
- flessibile 150 cm
- ingressi da 3/4"
- flessibili di alimentazione
- portata minima 22 l/min

**N.B. Condizioni necessarie per il corretto funzionamento:**  
Portata min.: 22 l/min

**N.B. doccetta FIT nelle versioni PVD e 93**



Cromo	31 02 3065
Polished Nickel PVD	31 95 3065
Matt Gun Metal PVD	31 P5 3065
Matt British Gold PVD	31 P6 3065
Matt Copper PVD	31 P9 3065
Deep Black PVD	31 S1 3065
Pure Brass PVD	31 Q7 3065
Raw Metal PVD	31 Q8 3065

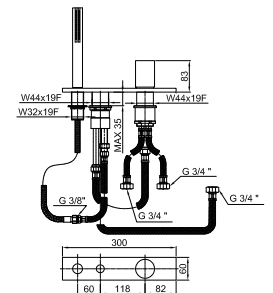
**Acciaio spazzolato**                      **31 93 3065**

**3067**

**Gruppo bordo vasca**

- maniglia
- senza bocca
- deviatore a pulsante a **2 uscite**
- doccetta SUN
- flessibile 150 cm
- ingressi da 3/4"
- flessibili di alimentazione

**N.B. doccetta FIT nelle versioni PVD e 93**



Cromo	31 02 3067
Polished Nickel PVD	31 95 3067
Matt Gun Metal PVD	31 P5 3067
Matt British Gold PVD	31 P6 3067
Matt Copper PVD	31 P9 3067
Deep Black PVD	31 S1 3067
Pure Brass PVD	31 Q7 3067
Raw Metal PVD	31 Q8 3067

**Acciaio spazzolato**                      **31 93 3067**

**Miscelatore vasca da pavimento**

- interasse bocca 25 cm
- maniglia
- maniglia apri/chiedi con regolazione portata e temperatura
- doccetta
- doccetta SUN
- supporto doccetta
- flessibile PVC 125 cm
- ingressi da 1/2"
- su colonna

**N.B. doccetta FIT nelle versioni PVD e 93**

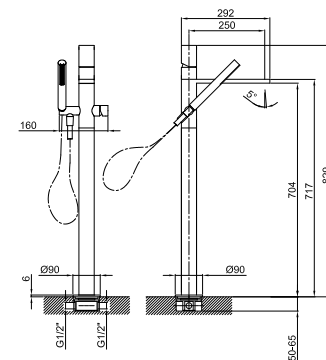
**3080B**



**Parte esterna**

Cromo	31 02 3080B
Polished Nickel PVD	31 95 3080B
Matt Gun Metal PVD	31 P5 3080B
Matt British Gold PVD	31 P6 3080B
Matt Copper PVD	31 P9 3080B
Deep Black PVD	31 S1 3080B
Pure Brass PVD	31 Q7 3080B
Raw Metal PVD	31 Q8 3080B

**Acciaio spazzolato**      **31 93 3080B**



**3380A**



**Parte da incasso**

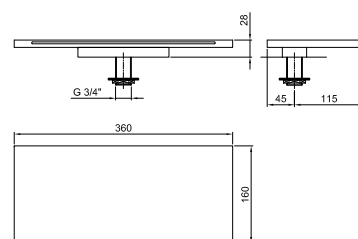
19 00 3380A

9899

**Bocca bordo vasca**

- interasse bocca 11,5 cm
- cascata
- ingresso da 3/4"
- portata minima 22 l/min

**N.B. Condizioni necessarie per il corretto funzionamento:**  
**Portata min.: 22 l/min**



Cromo	31 02 9899
Polished Nickel PVD	31 95 9899
Matt Gun Metal PVD	31 P5 9899
Matt British Gold PVD	31 P6 9899
Matt Copper PVD	31 P9 9899
Deep Black PVD	31 S1 9899
Pure Brass PVD	31 Q7 9899
Raw Metal PVD	31 Q8 9899

**Acciaio spazzolato**      **31 93 9899**

**Bocca vasca incasso**

- interasse bocca 14,5 cm
- versione destra
- cascata
- ingresso da 1/2"

5041B

**Parte esterna**

Cromo	31 02 5041B
Polished Nickel PVD	31 95 5041B
Matt Gun Metal PVD	31 P5 5041B
Matt British Gold PVD	31 P6 5041B
Matt Copper PVD	31 P9 5041B
Deep Black PVD	31 S1 5041B
Pure Brass PVD	31 Q7 5041B
Raw Metal PVD	31 Q8 5041B

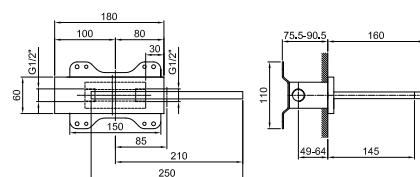
**Acciaio spazzolato**      **31 93 5041B**



5041A

**Parte da incasso**

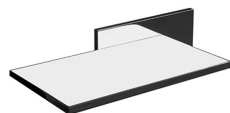
31 00 5041A



**Bocca vasca incasso**

- interasse bocca 14,5 cm
- versione sinistra
- cascata
- ingresso da 1/2"

**5042B**



**Parte esterna**

Cromo	31 02 5042B
Polished Nickel PVD	31 95 5042B
Matt Gun Metal PVD	31 P5 5042B
Matt British Gold PVD	31 P6 5042B
Matt Copper PVD	31 P9 5042B
Deep Black PVD	31 S1 5042B
Pure Brass PVD	31 Q7 5042B
Raw Metal PVD	31 Q8 5042B

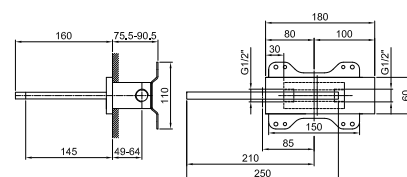
**Acciaio spazzolato**      **31 93 5042B**

**5041A**



**Parte da incasso**

31 00 5041A



CUCINA : cartuccia tradizionale

**3051F**  
**lead∅free**

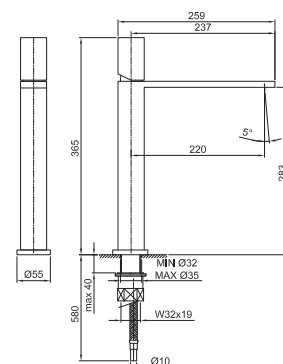
**Miscelatore lavello cucina monoforo**

- interasse bocca 22 cm
- maniglia
- limitatore di portata 8 l/min a 3 bar
- flessibili di alimentazione
- SENZA SCARICO



Cromo	31 02 3051F
Polished Nickel PVD	31 95 3051F
Matt Gun Metal PVD	31 P5 3051F
Matt British Gold PVD	31 P6 3051F
Matt Copper PVD	31 P9 3051F
Deep Black PVD	31 S1 3051F
Pure Brass PVD	31 Q7 3051F
Raw Metal PVD	31 Q8 3051F

**Acciaio spazzolato**      **31 93 3051F**



8434

**Scarico**

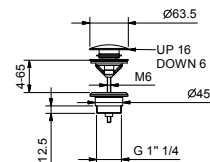
- 1" 1/4
- tappo a pressione
- per lavabi senza troppo pieno
- per lavabi con troppo pieno
- universale

**N.B. elenco completo delle finiture nella sezione articoli vari in fondo al listino**



Cromo	91 02 8434
Polished Nickel PVD	91 95 8434
Matt Gun Metal PVD	91 P5 8434
Matt British Gold PVD	91 P6 8434
Matt Copper PVD	91 P9 8434
Deep Black PVD	91 S1 8434
Pure Brass PVD	91 Q7 8434
Raw Metal PVD	91 Q8 8434

**Acciaio spazzolato**      **91 93 8434**



8435

**Scarico**

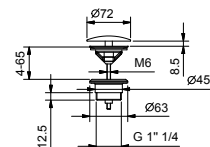
- 1" 1/4
- per lavabi senza troppo pieno
- per lavabi con troppo pieno
- uscita libera
- universale

**N.B. elenco completo delle finiture nella sezione articoli vari in fondo al listino**



Cromo	91 02 8435
Polished Nickel PVD	91 95 8435
Matt Gun Metal PVD	91 P5 8435
Matt British Gold PVD	91 P6 8435
Matt Copper PVD	91 P9 8435
Deep Black PVD	91 S1 8435
Pure Brass PVD	91 Q7 8435
Raw Metal PVD	91 Q8 8435

**Acciaio spazzolato**      **91 93 8435**



9234

**Sifone a bottiglia**

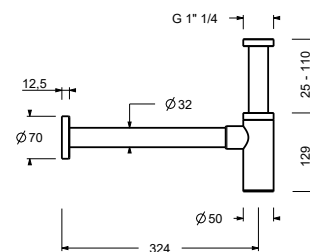
- 1" 1/4
- per lavabo

**N.B. elenco completo delle finiture nella sezione articoli vari in fondo al listino**



Cromo	91 02 9234
Polished Nickel PVD	91 95 9234
Matt Gun Metal PVD	91 P5 9234
Matt British Gold PVD	91 P6 9234
Matt Copper PVD	91 P9 9234
Deep Black PVD	91 S1 9234
Pure Brass PVD	91 Q7 9234
Raw Metal PVD	91 Q8 9234

**Acciaio spazzolato**      **91 93 9234**

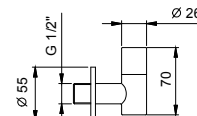


8364

**Coppia di rubinetti filtro**

- con chiusura
- filtro ispezionabile
- ingresso da 1/2"

**N.B. elenco completo delle finiture nella sezione articoli vari in fondo al listino**



Cromo	91 02 8364
Polished Nickel PVD	91 95 8364
Matt Gun Metal PVD	91 P5 8364
Matt British Gold PVD	91 P6 8364
Matt Copper PVD	91 P9 8364
Deep Black PVD	91 S1 8364
Pure Brass PVD	91 Q7 8364
Raw Metal PVD	91 Q8 8364

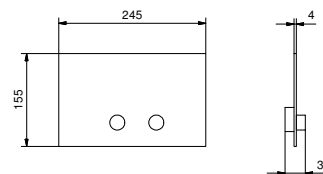
**Acciaio spazzolato**                      **91 93 8364**

8402

**Placca di comando per cassette di scarico**

- materiale di base: acciaio
- comandi a rilievo
- con pulsanti tondi
- compatibile con GEBERIT SIGMA8, SIGMA12
- senza fissaggi a vista

**N.B. elenco completo delle finiture nella sezione articoli vari in fondo al listino**



Acciaio lucido	91 38 8402
Polished Nickel PVD	91 95 8402
Matt Gun Metal PVD	91 P5 8402
Matt British Gold PVD	91 P6 8402
Matt Copper PVD	91 P9 8402
Deep Black PVD	91 S1 8402
Pure Brass PVD	91 Q7 8402
Raw Metal PVD	91 Q8 8402

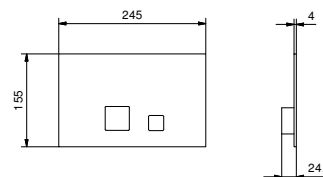
**Acciaio spazzolato**                      **91 93 8402**

8403

**Placca di comando per cassette di scarico**

- materiale di base: acciaio
- comandi a filo
- con pulsanti quadri
- compatibile con GEBERIT SIGMA8, SIGMA12
- senza fissaggi a vista

**N.B. elenco completo delle finiture nella sezione articoli vari in fondo al listino**



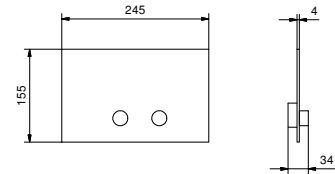
Acciaio lucido	91 38 8403
Polished Nickel PVD	91 95 8403
Matt Gun Metal PVD	91 P5 8403
Matt British Gold PVD	91 P6 8403
Matt Copper PVD	91 P9 8403
Deep Black PVD	91 S1 8403
Pure Brass PVD	91 Q7 8403
Raw Metal PVD	91 Q8 8403

**Acciaio spazzolato**                      **91 93 8403**

**W216****Placca di comando per cassette di scarico**

- materiale di base: acciaio
- comandi a rilievo
- con pulsanti tondi
- compatibile con TECEBOX OCTA II
- profondità minima : consultare le istruzioni di montaggio
- senza fissaggi a vista

**N.B. elenco completo delle finiture nella sezione articoli vari in fondo al listino**



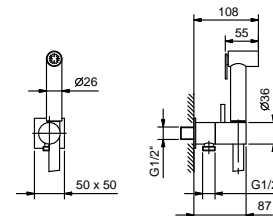
Acciaio lucido	91 38 W216
Matt Gun Metal PVD	91 P5 W216

**Acciaio spazzolato**      **91 93 W216**

**8487****Idrospray doppia funzione**

- per pulizia WC
- per igiene personale in abbinamento a miscelatore doccia
- presa acqua con supporto per doccetta
- rubinetto di arresto
- materiale di base: ottone
- rosone quadro
- flessibile PVC 120 cm
- ingresso da 1/2"

**N.B. elenco completo delle finiture nella sezione articoli vari in fondo al listino**



Cromo	91 02 8487
Nickel PVD spazzolato	91 92 8487
Polished Nickel PVD	91 95 8487
Matt Gun Metal PVD	91 P5 8487
Matt British Gold PVD	91 P6 8487
Matt Copper PVD	91 P9 8487
Deep Black PVD	91 S1 8487
Pure Brass PVD	91 Q7 8487
Raw Metal PVD	91 Q8 8487

**W001****Colonna scarico vasca**

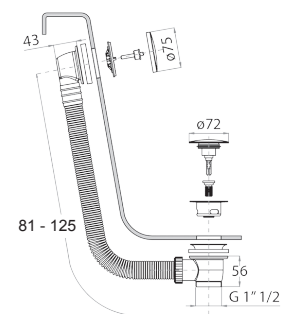
- con maniglia
- CON SCARICO

**N.B. elenco completo delle finiture nella sezione articoli vari in fondo al listino**



Cromo	91 02 W001
Polished Nickel PVD	91 95 W001
Matt Gun Metal PVD	91 P5 W001
Matt British Gold PVD	91 P6 W001
Matt Copper PVD	91 P9 W001
Deep Black PVD	91 S1 W001

**Acciaio spazzolato**      **91 93 W001**





W002

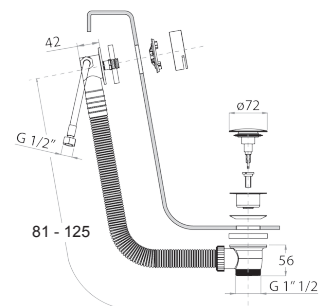
**Colonna scarico vasca**

- con maniglia
- erogazione dal troppo pieno
- CON SCARICO

**N.B. elenco completo delle finiture nella sezione articoli vari in fondo al listino**

Cromo	91 02 W002
Polished Nickel PVD	91 95 W002
Matt Gun Metal PVD	91 P5 W002
Matt British Gold PVD	91 P6 W002
Matt Copper PVD	91 P9 W002
Deep Black PVD	91 S1 W002

**Acciaio spazzolato**      **91 93 W002**

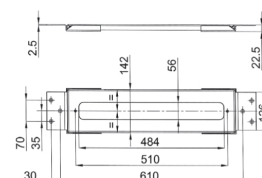


9325

**Struttura per bordo vasca**

- placchette coprivite
- piastra di montaggio
- senza placca di copertura

**N.B. da completare con rivestimenti che consentano l'ispezione**



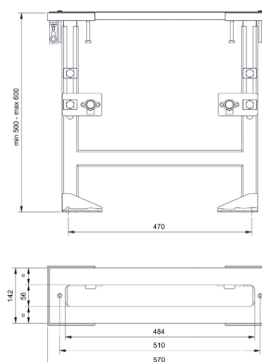
Cromo      91 02 9325

9670

**Struttura per bordo vasca**

- placchette coprivite
- piastra di montaggio
- senza placca di copertura

**N.B. da completare con rivestimenti che consentano l'ispezione**



Cromo      91 02 9670