

# MILANO

ТЕХНИЧЕСКАЯ  
ИНСТРУКЦИЯ

**MILANO**

Design Franco Sargiani



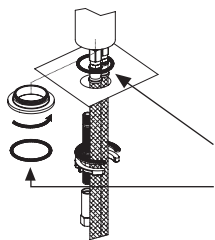
ДЛЯ РАКОВИНЫ	стр. 338
ДЛЯ БИДЕ	стр. 343
ДЛЯ ДУША	стр. 345
Душ	стр. 364
СМЕСИТЕЛИ ДЛЯ ВАННЫ	стр. 367
Ванная	стр. 369
ДЛЯ КУХНИ	стр. 371
РАЗЛИЧНЫЕ ФИТИНГИ	стр. 371

## Техническая информация

### MILANO поставляется в стандартном исполнении С РУЧКАМИ.

Все смесители для раковин и биде оснащены ограничителями расхода воды на 5 л/м.

Все смесители для раковины оснащены поворотным аэратором, который регулируется вручную на 5°.



### РАЗМЕР ОТВЕРСТИЙ:

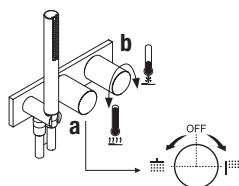
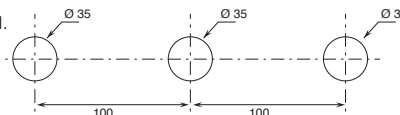
- Смесители для раковины и биде:

В комплект поставки входит накладка, которую нужно разместить у основания смесителя, чтобы закрыть отверстие.

Если диаметр отверстия в пределах МИН. 32 мм - МАКС. 33 мм: **НЕТ НЕОБХОДИМОСТИ ИСПОЛЬЗОВАТЬ НАКЛАДКУ.**

Если диаметр отверстия в пределах МИН. 33,1 мм - МАКС. 35 мм: **ДОЛЖНА ИСПОЛЬЗОВАТЬСЯ НАКЛАДКА.**

- Смеситель для раковины на 3 отверстия.



### Встроенный смеситель 1/2" для душа с прогрессивным картриджем имеет две клавиши управления:

- арт. **E584B+D184A** - 2 выхода

**a) вращающийся переключатель** - Путем вращения ручки дивертора от центра направо по часовой стрелке, вы открываете первый выпуск, закрываемый при центральном положении, а вращая налево вы открываете второй выпуск.

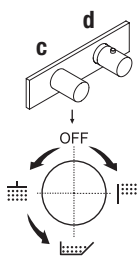
**b) контроль температуры.**

### Встраиваемый термостатический смеситель для душа 3/4 дюйма:

- арт. **G831B+D331A** - 1 выпуск

- арт. **G872B+D372A** - 2 выхода

- арт. **G873B+D373A** - 3 выхода



ПРИМЕР:

арт. **G873B+D373A**

**a) вращающийся переключатель** - Путем вращения ручки дивертора от центра направо по часовой стрелке, вы открываете первый выпуск, закрываемый при центральном положении, а вращая налево вы открываете последовательно второй и третий выпуск.

**b) контроль температуры.**

**Базовые материалы: ЛАТУНЬ**

### Отделки:

- 02 Хром
- 95 Polished Nickel PVD
- P5 Matt Gun Metal PVD
- P6 Matt British Gold PVD
- P9 Matt Copper PVD
- S1 Deep Black PVD
- Q7 Pure Brass PVD
- Q8 Raw Metal PVD

**Базовые материалы: ЗАЩИЩЕННАЯ  
НЕРЖАВЕЮЩАЯ СТАЛЬ AISI 316/316 L**

### Отделки:

- 93 Защищенная Нержавеющая Сталь

\* Что касается запасных частей, аксессуаров, различных предметов и дополнений, пожалуйста, обратитесь к конкретным разделам прайс листа

## ТРАДИЦИОННЫЙ КАРТРИДЖ

## Смеситель для раковины на 1 отверстие

\_вылет излива 11 см

**3004WF**

БЕЗ ДОННОГО КЛАПАНА

**3004F**

С ДОННЫМ КЛАПАНОМ

## Смеситель для раковины на 1 отверстие

\_вылет излива 14,5 см

**3003WF**

БЕЗ ДОННОГО КЛАПАНА

**3003F**

С ДОННЫМ КЛАПАНОМ

## Смеситель для раковины на 1 отверстие, высокий излив

\_вылет излива 17 см

**3006WF**

БЕЗ ДОННОГО КЛАПАНА

## Напольный смеситель для раковины

\_вылет излива 25 см

**3036B+3336A**

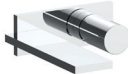
БЕЗ ДОННОГО КЛАПАНА

## Смеситель из стены для раковины

\_вылет излива 19 см

**G711B+M011A**

БЕЗ ДОННОГО КЛАПАНА

**E613B+D113A**

БЕЗ ДОННОГО КЛАПАНА

## Смеситель для биде на 1 отверстие

\_вылет излива 12,5 см

**3008WF**

БЕЗ ДОННОГО КЛАПАНА

**3008F**

С ДОННЫМ КЛАПАНОМ

## ПРОГРЕССИВНЫЙ КАРТРИДЖ

## Смеситель для раковины на 1 отверстие - электронный

\_вылет излива 11 см

**2904WF**

БЕЗ ДОННОГО КЛАПАНА

## Кухонные смесители : сводная таблица

## ТРАДИЦИОННЫЙ КАРТРИДЖ

## Смеситель для раковины на 1 отверстие

\_вылет излива 22 см

**3051F**

БЕЗ ДОННОГО КЛАПАНА



**3004WF**  
lead $\emptyset$ free

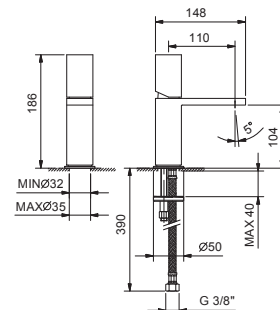


**Смеситель для раковины на 1 отверстие**

- вылет 11 см
- ручка
- ограничитель потока воды до 5 л/мин при 3 бар
- подводка
- БЕЗ ДОННОГО КЛАПАНА

Хром	31 02 3004WF
Polished Nickel PVD	31 95 3004WF
Matt Gun Metal PVD	31 P5 3004WF
Matt British Gold PVD	31 P6 3004WF
Matt Copper PVD	31 P9 3004WF
Deep Black PVD	31 S1 3004WF
Pure Brass PVD	31 Q7 3004WF
Raw Metal PVD	31 Q8 3004WF

**Матовая натуральная сталь 31 93 3004WF**



**3004F**  
lead $\emptyset$ free

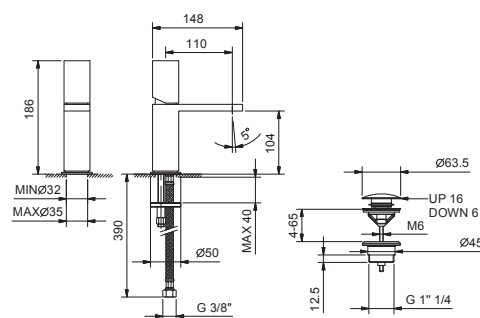


**Смеситель для раковины на 1 отверстие**

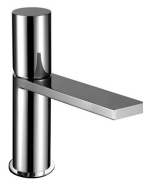
- вылет 11 см
- ручка
- ограничитель потока воды до 5 л/мин при 3 бар
- подводка
- ДОННЫЙ КЛАПАН НАЖИМНОГО ТИПА

Хром	31 02 3004F
Polished Nickel PVD	31 95 3004F
Matt Gun Metal PVD	31 P5 3004F
Matt British Gold PVD	31 P6 3004F
Matt Copper PVD	31 P9 3004F
Deep Black PVD	31 S1 3004F
Pure Brass PVD	31 Q7 3004F
Raw Metal PVD	31 Q8 3004F

**Матовая натуральная сталь 31 93 3004F**



**3003WF**  
lead $\emptyset$ free

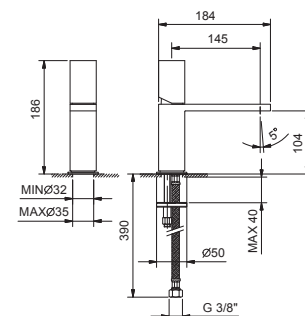


**Смеситель для раковины на 1 отверстие, удлиненный излив**

- вылет 14,5 см
- ручка
- ограничитель потока воды до 5 л/мин при 3 бар
- подводка
- БЕЗ ДОННОГО КЛАПАНА

Хром	31 02 3003WF
Polished Nickel PVD	31 95 3003WF
Matt Gun Metal PVD	31 P5 3003WF
Matt British Gold PVD	31 P6 3003WF
Matt Copper PVD	31 P9 3003WF
Deep Black PVD	31 S1 3003WF
Pure Brass PVD	31 Q7 3003WF
Raw Metal PVD	31 Q8 3003WF

**Матовая натуральная сталь 31 93 3003WF**



**3003F**  
lead $\emptyset$ free

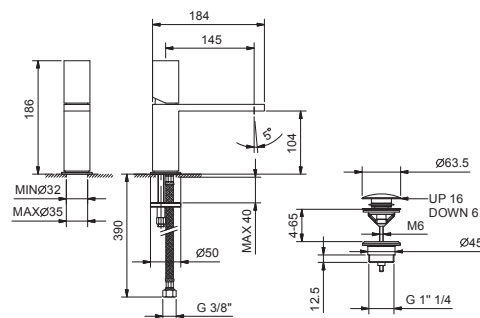


**Смеситель для раковины на 1 отверстие, удлиненный излив**

- вылет 14,5 см
- ручка
- ограничитель потока воды до 5 л/мин при 3 бар
- подводка
- ДОННЫЙ КЛАПАН НАЖИМНОГО ТИПА

Хром	31 02 3003F
Polished Nickel PVD	31 95 3003F
Matt Gun Metal PVD	31 P5 3003F
Matt British Gold PVD	31 P6 3003F
Matt Copper PVD	31 P9 3003F
Deep Black PVD	31 S1 3003F
Pure Brass PVD	31 Q7 3003F
Raw Metal PVD	31 Q8 3003F

**Матовая натуральная сталь 31 93 3003F**



**3006WF**  
lead $\emptyset$ free

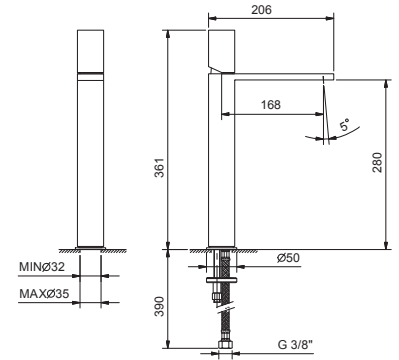


**Смеситель для раковины на 1 отверстие, высокий излив**

- вылет 17 см
- ручка
- ограничитель потока воды до 5 л/мин при 3 бар
- подводка
- БЕЗ ДОННОГО КЛАПАНА

Хром	31 02 3006WF
Polished Nickel PVD	31 95 3006WF
Matt Gun Metal PVD	31 P5 3006WF
Matt British Gold PVD	31 P6 3006WF
Matt Copper PVD	31 P9 3006WF
Deep Black PVD	31 S1 3006WF
Pure Brass PVD	31 Q7 3006WF
Raw Metal PVD	31 Q8 3006WF

**Матовая натуральная сталь 31 93 3006WF**



lead $\emptyset$ free

**Смеситель из стены для раковины**

- вылет 19 см
- ручка
- С розетками
- ограничитель потока воды до 5 л/мин при 3 бар
- впуски 1/2"
- БЕЗ ДОННОГО КЛАПАНА

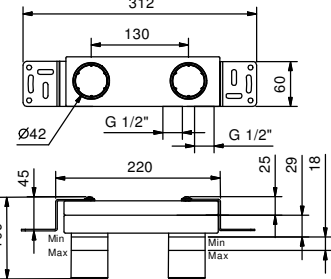
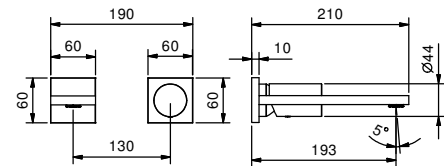
**G711B**



**Наружная часть**

Хром	31 02 G711B
Polished Nickel PVD	31 95 G711B
Matt Gun Metal PVD	31 P5 G711B
Matt British Gold PVD	31 P6 G711B
Matt Copper PVD	31 P9 G711B
Deep Black PVD	31 S1 G711B
Pure Brass PVD	31 Q7 G711B
Raw Metal PVD	31 Q8 G711B

**Матовая натуральная сталь 31 93 G711B**



**M011A**



**Внутренняя часть**

44 00 M011A

lead $\varnothing$ free

**Смеситель из стены для раковины**

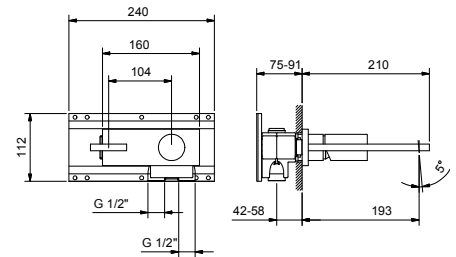
- вылет 19 см
- ручка
- С планкой
- ограничитель потока воды до 5 л/мин при 3 бар
- впуски 1/2"
- БЕЗ ДОННОГО КЛАПАНА

**E613B**

**Наружная часть**

Хром	31 02 E613B
Polished Nickel PVD	31 95 E613B
Matt Gun Metal PVD	31 P5 E613B
Matt British Gold PVD	31 P6 E613B
Matt Copper PVD	31 P9 E613B
Deep Black PVD	31 S1 E613B
Pure Brass PVD	31 Q7 E613B
Raw Metal PVD	31 Q8 E613B

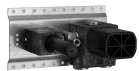
**Матовая натуральная сталь 31 93 E613B**



**D113A**

**Внутренняя часть**

22 00 D113A



lead $\varnothing$ free

**Напольный смеситель для раковины**

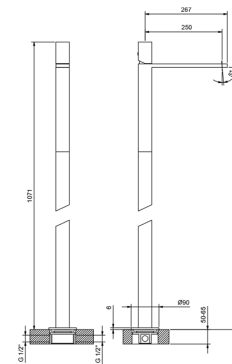
- вылет 25 см
- ручка
- ограничитель потока воды до 5 л/мин при 3 бар
- впуски 1/2"
- БЕЗ ДОННОГО КЛАПАНА

**3036B**

**Наружная часть**

Хром	31 02 3036B
Polished Nickel PVD	31 95 3036B
Matt Gun Metal PVD	31 P5 3036B
Matt British Gold PVD	31 P6 3036B
Matt Copper PVD	31 P9 3036B
Deep Black PVD	31 S1 3036B

**Матовая натуральная сталь 31 93 3036B**



**3336A**

**Внутренняя часть**

19 00 3336A



## Техническая информация

**Электронный смеситель** доступен в следующей версии:

- **ПРОГРЕССИВНЫЙ** картридж, который регулирует только температуру.

Поворачивая ручку против часовой стрелки на 180°, поток воды из холодного становится теплее и затем горячим.

Чтобы включить воду, поместите руки перед датчиком.

Распределительная коробка состоит из печатной платы и нескольких электроклапанов, позволяющих воде течь до смесителя каждый раз, когда датчик расстояния обнаруживает руки пользователя.

### Оборудован:

- Кнопка отключения на 5 минут: это функция, которая блокирует поток воды на 5 минут, чтобы можно было очистить смеситель.

### Внутри пластиковой коробки, открываемой откручиванием пластиковой верхней крышки, находятся:

- Триммер для тонкой калибровки датчика

- Разъем для подключения внешнего источника питания

- 2 микро-переключателя для настройки минимального времени включения электромагнитных клапанов: немедленно по умолчанию, 2 с, 4 с, 6 с

- Отсек для щелочной батарейки 4 x 1,5В типа AA

### Система распознавания движений рук характеризуется:

- Высокая чувствительность

- Очень низкий уровень потребления энергии (также и в режиме ожидания)

- Высокая защита против некорректной работы, связанной со светом в комнате

Калибровка датчика - автоматическая. Чтобы приспособиться к конкретным погодным условиям, калибровка может быть уточнена с помощью триммера, расположенного под верхней крышкой распределительной коробки.

### РАЗМЕР ОТВЕРСТИЙ:

- Для смесителя для раковины необходимо просверлить отверстие диаметром 35 мм.

## Технические данные коробки

- АБС-коробка, компактный размер (прибл. 163x107 мм, 63 мм толщиной)

- Впуски и выпуски воды - 3/8" металлические разъемы с наружной резьбой

- Внешний фильтр поставляется как запасная часть для монтажа на входе для облегчения техобслуживания

- Электроклапаны класса защиты IP55, чтобы избежать некорректной работы в результате конденсации

- Внутри находятся металлические скобы, чтобы избежать пережатия труб электроклапанов

- Прорезиненная электроника для предотвращения конденсации

- Батарейный отсек изолирован от электроклапанов

- Верхняя крышка установочного отделения фиксируется винтом. Для замены батареи открутите винт

## Электрические характеристики

- Напряжение: 12 В переменного тока

- Частота: 50 Гц

- Мощность: 6 вА

- Класс защиты IPX4

- Батарея питания: использовать щелочные батарейки 4 x 1,5 В, тип AA

- Внешний источник питания: 12 В переменного тока 0,5 А - вилка 90° (в комплект не входит)

### ЗАЩИТА:

- НЕЗАМЕНЯЕМЫЙ предохранитель на печатной плате.

### ПРОВОДКА:

- Для проводки использовать кабель с 90° разъемом.

### НОРМАТИВЫ:

- Установка: CEI 64-8 (IEC 364-1).

- Безопасность: EN 60335-1

- Электромагнитная совместимость: EN 55014-1; 55014-2

## Сертификаты

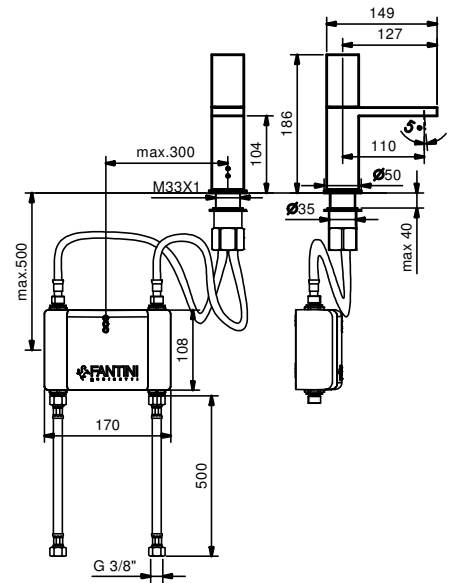
ЭЛЕКТРОННЫЕ СМЕСИТЕЛИ MILANO сертифицированы



**2904WF**  
lead $\emptyset$ free

**Электронный смеситель для раковины на 1 отверстие**

- вылет 11 см
- ручка
- прогрессивный картридж
- ограничитель потока воды до 5 л/мин при 3 бар
- в комплекте щелочные батарейки (4x1,5 тип AA)
- подводка
- БЕЗ ДОННОГО КЛАПАНА



Хром	31 02 2904WF
Polished Nickel PVD	31 95 2904WF
Matt Gun Metal PVD	31 P5 2904WF
Matt British Gold PVD	31 P6 2904WF
Matt Copper PVD	31 P9 2904WF
Deep Black PVD	31 S1 2904WF
Pure Brass PVD	31 Q7 2904WF
Raw Metal PVD	31 Q8 2904WF

**8304**

**Дополнительный набор**

- с кабелем 220-230 В (длина 180 см)
- от панели DIN
- заменяет батарейки
- для электрической панели
- для арт. 2504WF (NOSTROMO) и арт. 2904WF (MILANO)



91 00 8304

**8303**

**Дополнительный набор**

- наружное питание
- выход 220-230 В
- для арт. 2504WF (NOSTROMO) и арт. 2904WF (MILANO)



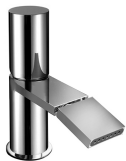
91 00 8303



**3008WF**

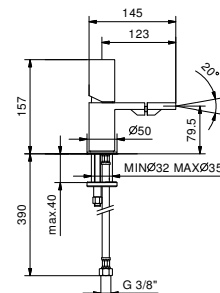
**Смеситель для биде на 1 отверстие**

- вылет 12,5 см
- ручка
- ограничитель потока воды до 5 л/мин при 3 бар
- видимый аэратор
- подводка
- БЕЗ ДОННОГО КЛАПАНА



Хром	31 02 3008WF
Polished Nickel PVD	31 95 3008WF
Matt Gun Metal PVD	31 P5 3008WF
Matt British Gold PVD	31 P6 3008WF
Matt Copper PVD	31 P9 3008WF
Deep Black PVD	31 S1 3008WF
Pure Brass PVD	31 Q7 3008WF
Raw Metal PVD	31 Q8 3008WF

**Матовая натуральная сталь 31 93 3008WF**



**3008F**

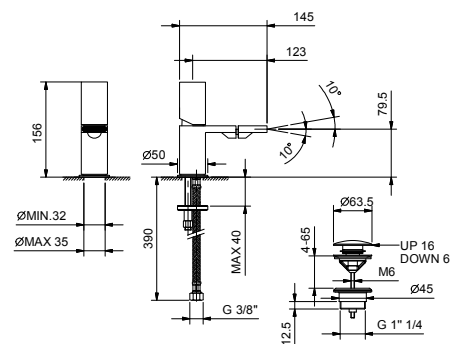
**Смеситель для биде на 1 отверстие**

- вылет 12,5 см
- ручка
- ограничитель потока воды до 5 л/мин при 3 бар
- видимый аэратор
- подводка
- ДОННЫЙ КЛАПАН НАЖИМНОГО ТИПА



Хром	31 02 3008F
Polished Nickel PVD	31 95 3008F
Matt Gun Metal PVD	31 P5 3008F
Matt British Gold PVD	31 P6 3008F
Matt Copper PVD	31 P9 3008F
Deep Black PVD	31 S1 3008F
Pure Brass PVD	31 Q7 3008F
Raw Metal PVD	31 Q8 3008F

**Матовая натуральная сталь 31 93 3008F**



**8487**

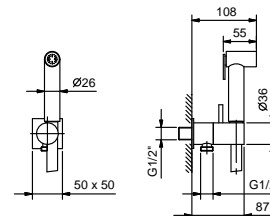
**Гидроёршик с двойной функцией**

- для очистки унитаза
- для личной гигиены, при использовании вместе со смесителем для душа
- шланговое подключение с держателем для ручной лейки
- Запорный вентиль
- Базовый материал: латунь
- квадратная розетка
- гибкий шланг 120 см ПВХ
- выпуск 1/2"



**Н. В. полный список отделки в разделе прочие статьи в конце прайс листа"**

Хром	91 02 8487
Brushed Nickel PVD	91 92 8487
Polished Nickel PVD	91 95 8487
Matt Gun Metal PVD	91 P5 8487
Matt British Gold PVD	91 P6 8487
Matt Copper PVD	91 P9 8487
Deep Black PVD	91 S1 8487
Pure Brass PVD	91 Q7 8487
Raw Metal PVD	91 Q8 8487



## ПРОГРЕССИВНЫЙ КАРТРИДЖ

## Встраиваемый смеситель для душа

*\_впуск 1/2"***E584B+D184A**

2 выпуска

## ТРАДИЦИОННЫЙ КАРТРИДЖ

## Встраиваемый смеситель для душа

*\_впуск 1/2"***G783B+M063A**

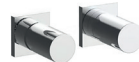
1 выпуск

**G781B+M585A**

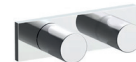
2 выпуска

**G785B+M585A**

2 выпуска

**G781B+M685A**

2 выпуска

**G782B+M585A**

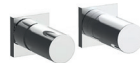
2 выпуска

**G789B+M587A**

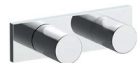
3 выпуска

**G787B+M587A**

3 выпуска

**G789B+M687A**

3 выпуска

**G784B+M687A**

3 выпуска

**3084B+3084A**

2 выпуска

## ТЕРМОСТАТИЧЕСКИЙ КАРТРИДЖ

## Встраиваемый смеситель для душа

*\_впуск 3/4"***G831B+D331A**

1 выпуск

**G872B+D372A**

2 выпуска

**G873B+D373A**

3 выпуска

**G800B+D400A****G891B+D391A**

запорный вентиль

**Встраиваемый смеситель для душа**

- ручки
- переключатель с закрытием, на **2 потока** с поворотной кнопкой
- ручная лейка SUN
- шланговое подключение с держателем для ручной лейки
- гибкий шланг 150 см ПВХ
- впуски 1/2"
- Звукоизолированные

"Примечание: ручной душ FIT в отделках PVD и 93"

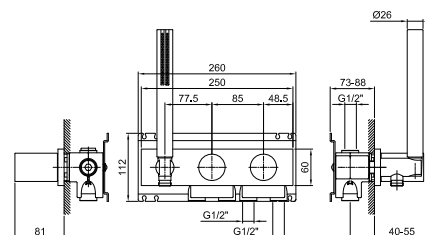
**E584B**



**Наружная часть**

Хром	31 02 E584B
Polished Nickel PVD	31 95 E584B
Matt Gun Metal PVD	31 P5 E584B
Matt British Gold PVD	31 P6 E584B
Matt Copper PVD	31 P9 E584B
Deep Black PVD	31 S1 E584B
Pure Brass PVD	31 Q7 E584B
Raw Metal PVD	31 Q8 E584B

**Матовая натуральная сталь 31 93 E584B**



**D184A**



**Внутренняя часть**

22 00 D184A

**Встраиваемый смеситель для душа**

- ручка
- **1 выпуск** 1/2"
- впуски 1/2"
- Звукоизолированные

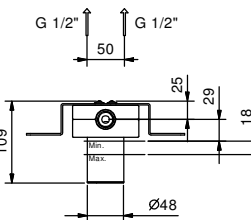
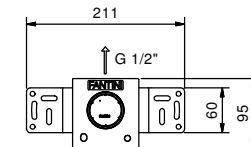
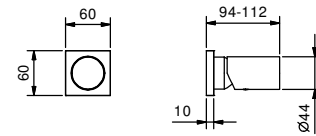
**G783B**



**Наружная часть**

Хром	31 02 G783B
Polished Nickel PVD	31 95 G783B
Matt Gun Metal PVD	31 P5 G783B
Matt British Gold PVD	31 P6 G783B
Matt Copper PVD	31 P9 G783B
Deep Black PVD	31 S1 G783B
Pure Brass PVD	31 Q7 G783B
Raw Metal PVD	31 Q8 G783B

**Матовая натуральная сталь** 31 93 G783B



**M063A**



**Внутренняя часть**

44 00 M063A

**Встраиваемый смеситель для душа**

- ручки
- С розетками
- переключатель на **2 потока** с поворотной кнопкой
- впуски 1/2"
- Звукоизолированные
- только для вертикальной установки

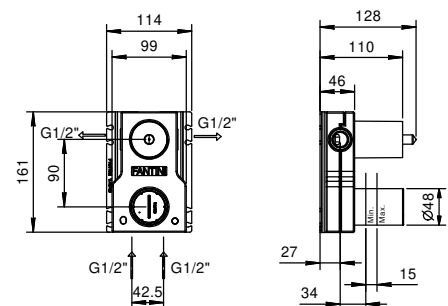
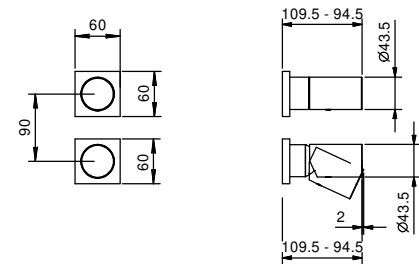
**G781B**



**Наружная часть**

Хром	31 02 G781B
Polished Nickel PVD	31 95 G781B
Matt Gun Metal PVD	31 P5 G781B
Matt British Gold PVD	31 P6 G781B
Matt Copper PVD	31 P9 G781B
Deep Black PVD	31 S1 G781B
Pure Brass PVD	31 Q7 G781B
Raw Metal PVD	31 Q8 G781B

**Матовая натуральная сталь** 31 93 G781B



**M585A**



**Внутренняя часть**

44 00 M585A

**Встраиваемый смеситель для душа**

- ручки
- С планкой
- переключатель на **2 потока** с поворотной кнопкой
- впуски 1/2"
- Звукоизолированные
- только для вертикальной установки

**G785B**



**Наружная часть**

Хром	31 02 G785B
Polished Nickel PVD	31 95 G785B
Matt Gun Metal PVD	31 P5 G785B
Matt British Gold PVD	31 P6 G785B
Matt Copper PVD	31 P9 G785B
Deep Black PVD	31 S1 G785B
Pure Brass PVD	31 Q7 G785B
Raw Metal PVD	31 Q8 G785B

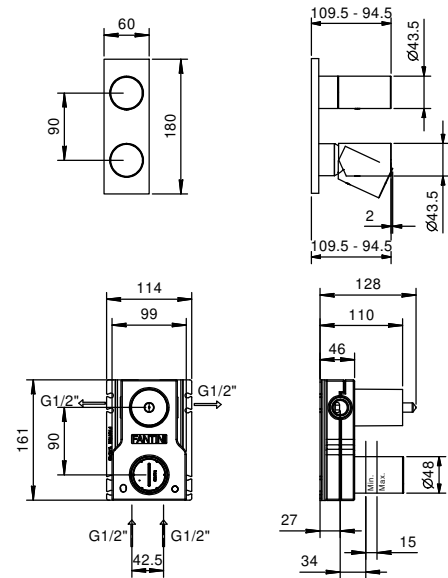
**Матовая натуральная сталь 31 93 G785B**

**M585A**



**Внутренняя часть**

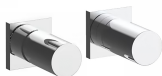
44 00 M585A



**Встраиваемый смеситель для душа**

- ручки
- С розетками
- переключатель на **2 потока** с поворотной кнопкой
- впуски 1/2"
- Звукоизолированные
- только для горизонтальной установки

**G781B**

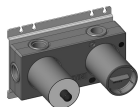


**Наружная часть**

Хром	31 02 G781B
Polished Nickel PVD	31 95 G781B
Matt Gun Metal PVD	31 P5 G781B
Matt British Gold PVD	31 P6 G781B
Matt Copper PVD	31 P9 G781B
Deep Black PVD	31 S1 G781B
Pure Brass PVD	31 Q7 G781B
Raw Metal PVD	31 Q8 G781B

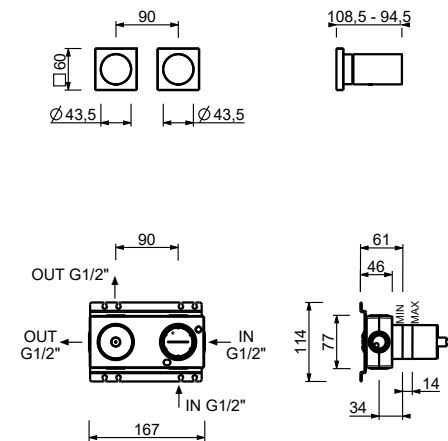
**Матовая натуральная сталь 31 93 G781B**

**M685A**



**Внутренняя часть**

44 00 M685A





**Встраиваемый смеситель для душа**

- ручки
- С планкой
- переключатель на **2 потока** с поворотной кнопкой
- впуски 1/2"
- Звукоизолированные
- только для горизонтальной установки

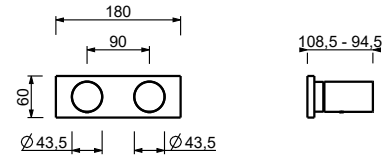
**G782B**



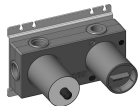
**Наружная часть**

Хром	31 02 G782B
Polished Nickel PVD	31 95 G782B
Matt Gun Metal PVD	31 P5 G782B
Matt British Gold PVD	31 P6 G782B
Matt Copper PVD	31 P9 G782B
Deep Black PVD	31 S1 G782B
Pure Brass PVD	31 Q7 G782B
Raw Metal PVD	31 Q8 G782B

**Матовая натуральная сталь 31 93 G782B**

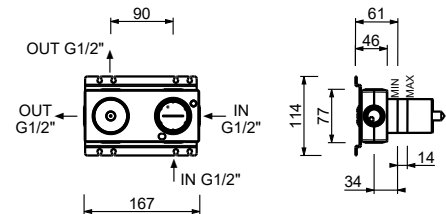


**M685A**



**Внутренняя часть**

44 00 M685A



**Встраиваемый смеситель для душа**

- ручки
- С розетками
- переключатель на **3 потока** с поворотной кнопкой
- впуски 1/2"
- Звукоизолированные
- только для вертикальной установки

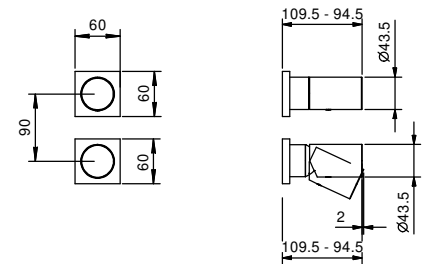
**G789B**



**Наружная часть**

Хром	31 02 G789B
Polished Nickel PVD	31 95 G789B
Matt Gun Metal PVD	31 P5 G789B
Matt British Gold PVD	31 P6 G789B
Matt Copper PVD	31 P9 G789B
Deep Black PVD	31 S1 G789B
Pure Brass PVD	31 Q7 G789B
Raw Metal PVD	31 Q8 G789B

**Матовая натуральная сталь 31 93 G789B**

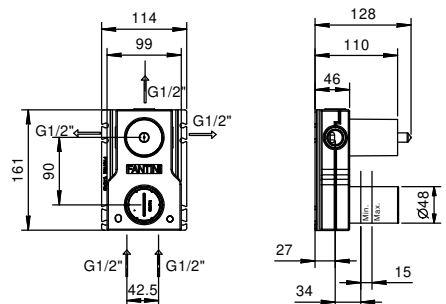


**M587A**



**Внутренняя часть**

44 00 M587A



**Встраиваемый смеситель для душа**

- ручки
- С планкой
- переключатель на **3 потока** с поворотной кнопкой
- впуски 1/2"
- Звукоизолированные
- только для вертикальной установки

**G787B**



**Наружная часть**

Хром	31 02 G787B
Polished Nickel PVD	31 95 G787B
Matt Gun Metal PVD	31 P5 G787B
Matt British Gold PVD	31 P6 G787B
Matt Copper PVD	31 P9 G787B
Deep Black PVD	31 S1 G787B
Pure Brass PVD	31 Q7 G787B
Raw Metal PVD	31 Q8 G787B

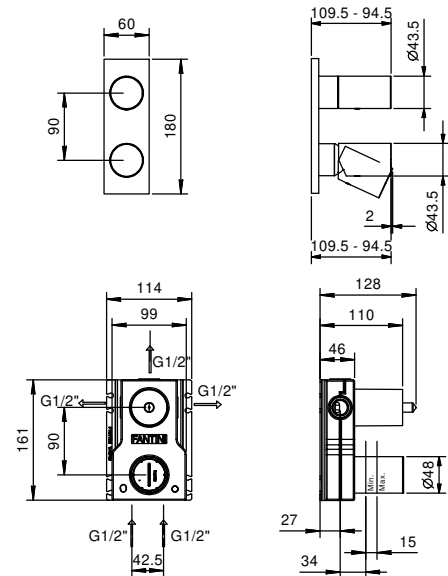
**Матовая натуральная сталь 31 93 G787B**

**M587A**



**Внутренняя часть**

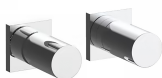
44 00 M587A



**Встраиваемый смеситель для душа**

- ручки
- С розетками
- переключатель на **3 потока** с поворотной кнопкой
- впуски 1/2"
- только для горизонтальной установки
- Звукоизолированные

**G789B**

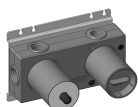


**Наружная часть**

Хром	31 02 G789B
Polished Nickel PVD	31 95 G789B
Matt Gun Metal PVD	31 P5 G789B
Matt British Gold PVD	31 P6 G789B
Matt Copper PVD	31 P9 G789B
Deep Black PVD	31 S1 G789B
Pure Brass PVD	31 Q7 G789B
Raw Metal PVD	31 Q8 G789B

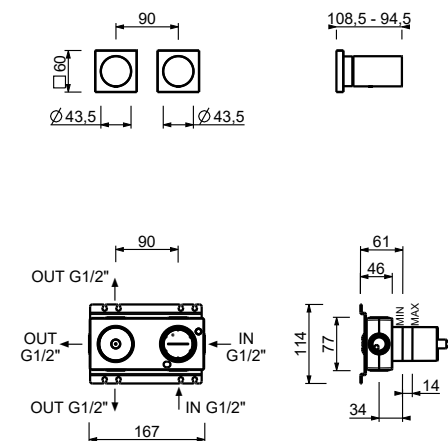
**Матовая натуральная сталь 31 93 G789B**

**M687A**



**Внутренняя часть**

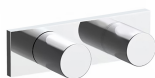
44 00 M687A



**Встраиваемый смеситель для душа**

- ручки
- С планкой
- переключатель на **3 потока** с поворотной кнопкой
- впуски 1/2"
- Звукоизолированные
- только для горизонтальной установки

**G784B**

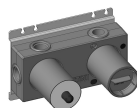


**Наружная часть**

Хром	31 02 G784B
Polished Nickel PVD	31 95 G784B
Matt Gun Metal PVD	31 P5 G784B
Matt British Gold PVD	31 P6 G784B
Matt Copper PVD	31 P9 G784B
Deep Black PVD	31 S1 G784B
Pure Brass PVD	31 Q7 G784B
Raw Metal PVD	31 Q8 G784B

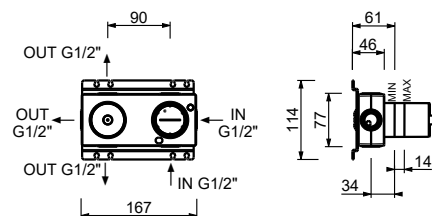
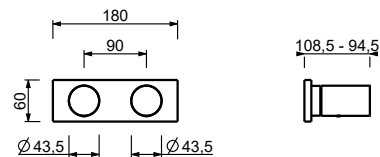
**Матовая натуральная сталь 31 93 G784B**

**M687A**



**Внутренняя часть**

44 00 M687A



**Встраиваемый смеситель для душа**

- ручка
- переключатель на **2 потока** с кнопкой
- ручная лейка SUN
- шланговое подключение с держателем для ручной лейки
- гибкий шланг 150 см ПВХ
- впуски 3/4"

"Примечание: ручной душ FIT в отделках PVD и 93"

**3084B**



**Наружная часть**

Хром	31 02 3084B
Polished Nickel PVD	31 95 3084B
Matt Gun Metal PVD	31 P5 3084B
Matt British Gold PVD	31 P6 3084B
Matt Copper PVD	31 P9 3084B
Deep Black PVD	31 S1 3084B
Pure Brass PVD	31 Q7 3084B
Raw Metal PVD	31 Q8 3084B

**Матовая натуральная сталь 31 93 3084B**

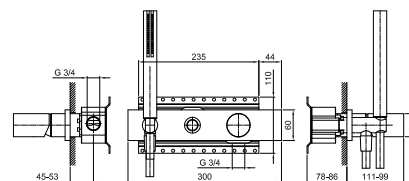
**3084A**



**Внутренняя часть**

Хром	19 02 3084A
Polished Nickel PVD	19 95 3084A
Matt Gun Metal PVD	19 P5 3084A
Matt British Gold PVD	19 P6 3084A
Matt Copper PVD	19 P9 3084A
Deep Black PVD	19 S1 3084A
Pure Brass PVD	19 Q7 3084A
Raw Metal PVD	19 Q8 3084A

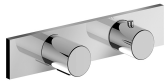
**Матовая натуральная сталь 19 93 3084A**



**Термостатический встраиваемый смеситель для душа, 3/4"**

- 1 выпуск 1/2"
- ручки
- только для горизонтальной установки
- впуски 3/4"

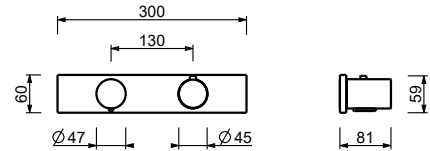
**G831B**



**Наружная часть**

Хром	31 02 G831B
Polished Nickel PVD	31 95 G831B
Matt Gun Metal PVD	31 P5 G831B
Matt British Gold PVD	31 P6 G831B
Matt Copper PVD	31 P9 G831B
Deep Black PVD	31 S1 G831B
Pure Brass PVD	31 Q7 G831B
Raw Metal PVD	31 Q8 G831B

**Матовая натуральная сталь 31 93 G831B**

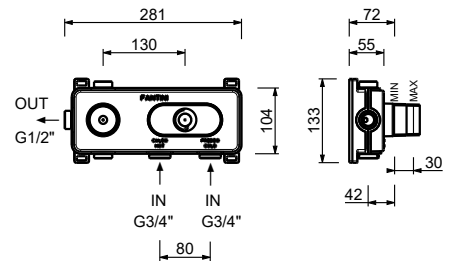


**D331A**



**Внутренняя часть**

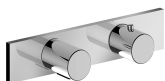
19 00 D331A



**Термостатический встраиваемый смеситель для душа, 3/4"**

- ручки
- переключатель с закрытием, на 2 потока с поворотной кнопкой
- только для горизонтальной установки
- впуски 3/4"

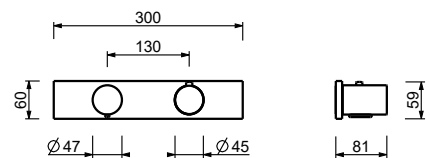
**G872B**



**Наружная часть**

Хром	31 02 G872B
Polished Nickel PVD	31 95 G872B
Matt Gun Metal PVD	31 P5 G872B
Matt British Gold PVD	31 P6 G872B
Matt Copper PVD	31 P9 G872B
Deep Black PVD	31 S1 G872B
Pure Brass PVD	31 Q7 G872B
Raw Metal PVD	31 Q8 G872B

**Матовая натуральная сталь 31 93 G872B**

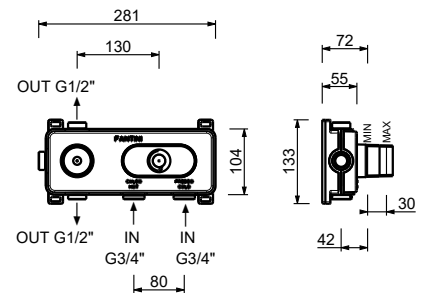


**D372A**



**Внутренняя часть**

19 00 D372A

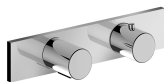




**Термостатический встраиваемый смеситель для душа, 3/4"**

- ручки
- переключатель с закрытием, на **3 потока** с поворотной кнопкой
- только для горизонтальной установки
- впуски 3/4"

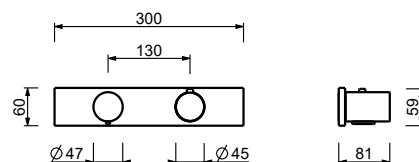
**G873B**



**Наружная часть**

Хром	31 02 G873B
Polished Nickel PVD	31 95 G873B
Matt Gun Metal PVD	31 P5 G873B
Matt British Gold PVD	31 P6 G873B
Matt Copper PVD	31 P9 G873B
Deep Black PVD	31 S1 G873B
Pure Brass PVD	31 Q7 G873B
Raw Metal PVD	31 Q8 G873B

**Матовая натуральная сталь 31 93 G873B**

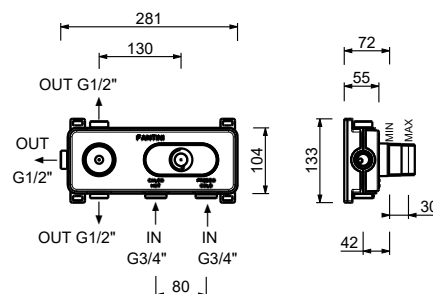


**D373A**



**Внутренняя часть**

19 00 D373A



**Термостатический встраиваемый смеситель для душа, 3/4"**

- ручка
- впуски 3/4"
- Звукоизолированные
- без запорного вентиля (заказывается отдельно)

**N.V. Смеситель должен всегда заказываться вместе с запорным вентилем G891B+D391A**

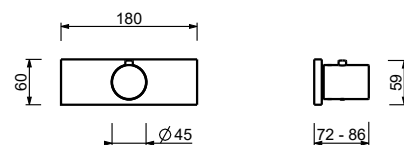
**G800B**



**Наружная часть**

Хром	31 02 G800B
Polished Nickel PVD	31 95 G800B
Matt Gun Metal PVD	31 P5 G800B
Matt British Gold PVD	31 P6 G800B
Matt Copper PVD	31 P9 G800B
Deep Black PVD	31 S1 G800B
Pure Brass PVD	31 Q7 G800B
Raw Metal PVD	31 Q8 G800B

**Матовая натуральная сталь 31 93 G800B**

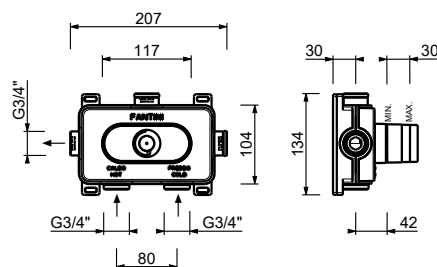


**D400A**



**Внутренняя часть**

19 00 D400A



**Запорный вентиль 3/4"**

- ручка
- картридж керамический 90°
- впуски 3/4"
- Звукоизолированные

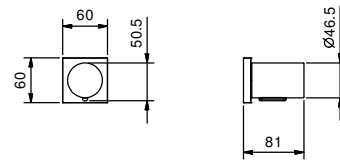
**G891B**



**Наружная часть**

Хром	31 02 G891B
Polished Nickel PVD	31 95 G891B
Matt Gun Metal PVD	31 P5 G891B
Matt British Gold PVD	31 P6 G891B
Matt Copper PVD	31 P9 G891B
Deep Black PVD	31 S1 G891B
Pure Brass PVD	31 Q7 G891B
Raw Metal PVD	31 Q8 G891B

**Матовая натуральная сталь 31 93 G891B**

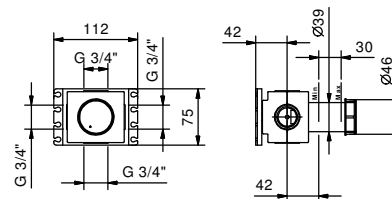


**D391A**



**Внутренняя часть**

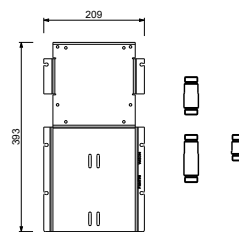
19 00 D391A



**W213**

**Опционально, с системой простого монтажа**

- Планка и соединения
- Для простой вертикальной и горизонтальной установки термостатических смесителей
  - для установки- D400A / D391A - 1 выход
  - для установки- D400A / D391A - 2 выхода



**ПРИМЕР КОМБИНАЦИИ - 1 ВЫХОДА**



**ПРИМЕР КОМБИНАЦИИ - 2 ВЫХОДА**

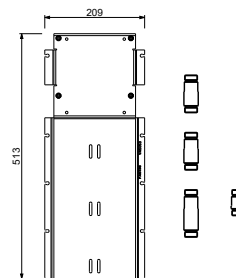
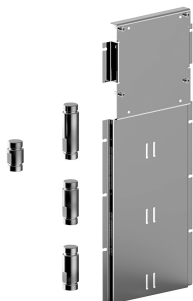


**W214**

**Опционально, с системой простого монтажа**

Планка и соединения

- Для простой вертикальной и горизонтальной установки термостатических смесителей
- для установки - D400A / D391A - 3 выхода



**ПРИМЕР КОМБИНАЦИИ - 3 ВЫХОДА**



91 00 W214

**Двойной верхний душ**

- дождь
- Водопад
- Базовый материал: латунь
- Базовый материал: Нержавеющая Сталь
- настенный
- ограничитель потока воды до 17 л/мин при 3 бар
- система от известкового налета
- впуск 1/2"
- минимальный поток воды 12 л/мин

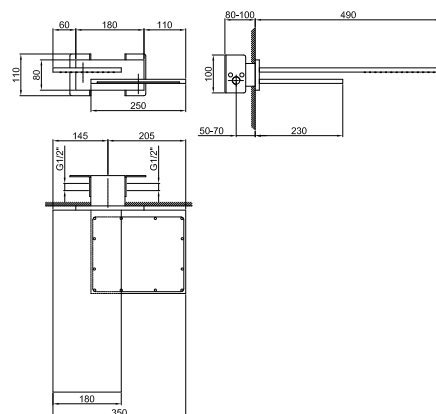
**Н.В. Условия, необходимые для правильного функционирования: Мин. Поток: 12 л/мин**

**8035B**

**Наружная часть**

Хром	86 02 8035B
Polished Nickel PVD	86 95 8035B
Matt Gun Metal PVD	86 P5 8035B
Matt British Gold PVD	86 P6 8035B
Matt Copper PVD	86 P9 8035B
Deep Black PVD	86 S1 8035B
Pure Brass PVD	86 Q7 8035B
Raw Metal PVD	86 Q8 8035B

**Матовая натуральная сталь 86 93 8035B**



**8035A**

**Внутренняя часть**

86 00 8035A



**Верхний душ**

- Базовый материал: латунь
- Базовый материал: Нержавеющая Сталь
- настенный
- ограничитель потока воды до 17 л/мин при 3 бар
- система от известкового налета
- впуск 1/2"
- минимальный поток воды 10 л/мин

**N.B. Условия, необходимые для правильного функционирования: Мин. Поток: 10 л/мин**

**8036B**

**Наружная часть**

Хром	86 02 8036B
Polished Nickel PVD	86 95 8036B
Matt Gun Metal PVD	86 P5 8036B
Matt British Gold PVD	86 P6 8036B
Matt Copper PVD	86 P9 8036B
Deep Black PVD	86 S1 8036B
Pure Brass PVD	86 Q7 8036B
Raw Metal PVD	86 Q8 8036B

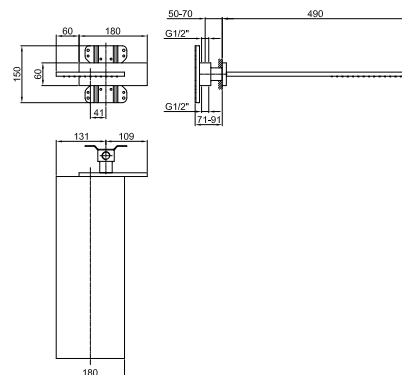
**Матовая натуральная сталь 86 93 8036B**



**8036A**

**Внутренняя часть**

86 00 8036A





**Верхний душ с функцией водопада**

- Базовый материал: латунь
- Базовый материал: Нержавеющая Сталь
- настенный
- ограничитель потока воды до 17 л/мин при 3 бар
- впуск 1/2"
- минимальный поток воды 12 л/мин

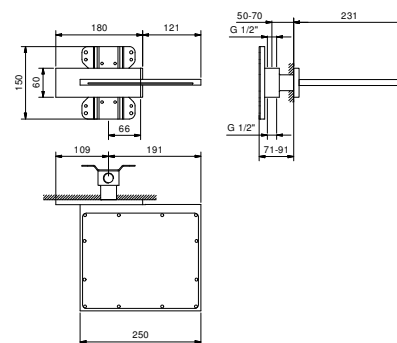
**N.V. Условия, необходимые для правильного функционирования: Мин. Поток: 12 л/мин**

**8043B**

**Наружная часть**

Хром	86 02 8043B
Polished Nickel PVD	86 95 8043B
Matt Gun Metal PVD	86 P5 8043B
Matt British Gold PVD	86 P6 8043B
Matt Copper PVD	86 P9 8043B
Deep Black PVD	86 S1 8043B
Pure Brass PVD	86 Q7 8043B
Raw Metal PVD	86 Q8 8043B

**Матовая натуральная сталь 86 93 8043B**



**8036A**

**Внутренняя часть**

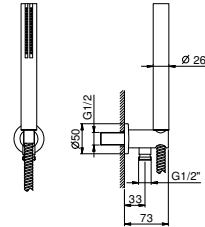
86 00 8036A



8051

**Душевой набор**

- ручная лейка SUN
- шланговое подключение с держателем для ручной лейки
- круглая розетка
- гибкий шланг 150 см ПВХ
- впуск 1/2"



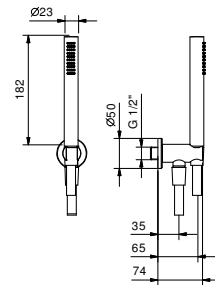
Хром

86 02 8051

8093

**Душевой набор**

- ручная лейка FIT
- шланговое подключение с держателем для ручной лейки
- круглая розетка
- гибкий шланг 150 см ПВХ
- впуск 1/2"



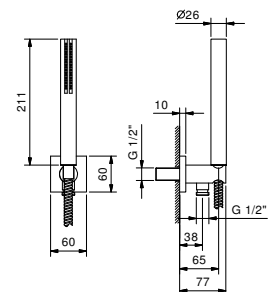
- |                       |            |
|-----------------------|------------|
| Хром                  | 86 02 8093 |
| Polished Nickel PVD   | 86 95 8093 |
| Matt Gun Metal PVD    | 86 P5 8093 |
| Matt British Gold PVD | 86 P6 8093 |
| Matt Copper PVD       | 86 P9 8093 |
| Deep Black PVD        | 86 S1 8093 |
| Pure Brass PVD        | 86 Q7 8093 |
| Raw Metal PVD         | 86 Q8 8093 |

**Матовая натуральная сталь 86 93 8093**

8052

**Душевой набор**

- ручная лейка SUN
- шланговое подключение с держателем для ручной лейки
- квадратная розетка
- гибкий шланг 150 см ПВХ
- впуск 1/2"



"Примечание: ручной душ FIT в отделках PVD и 93"

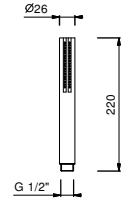
- |                       |            |
|-----------------------|------------|
| Хром                  | 86 02 8052 |
| Polished Nickel PVD   | 86 95 8052 |
| Matt Gun Metal PVD    | 86 P5 8052 |
| Matt British Gold PVD | 86 P6 8052 |
| Matt Copper PVD       | 86 P9 8052 |
| Deep Black PVD        | 86 S1 8052 |
| Pure Brass PVD        | 86 Q7 8052 |
| Raw Metal PVD         | 86 Q8 8052 |

**Матовая натуральная сталь 86 93 8052**

9673

**Ручной душ**

- SUN
- Базовый материал: ABS
- ограничитель потока до 9 л/мин
- система от известкового налета
- обратный клапан



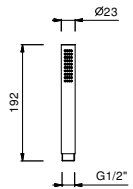
Хром

90 02 9673

8783

**Ручной душ**

- FIT
- Базовый материал: латунь
- Базовый материал: Нержавеющая Сталь
- ограничитель потока до 9 л/мин
- система от известкового налета
- обратный клапан



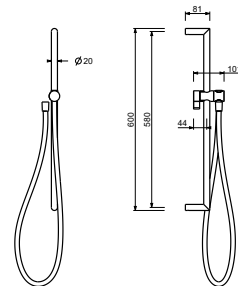
- |                       |            |
|-----------------------|------------|
| Хром                  | 90 02 8783 |
| Polished Nickel PVD   | 90 95 8783 |
| Matt Gun Metal PVD    | 90 P5 8783 |
| Matt British Gold PVD | 90 P6 8783 |
| Matt Copper PVD       | 90 P9 8783 |
| Deep Black PVD        | 90 S1 8783 |
| Pure Brass PVD        | 90 Q7 8783 |
| Raw Metal PVD         | 90 Q8 8783 |

**Матовая натуральная сталь 90 93 8783**

8145

**Душевая штанга**

- длиной 60 см
- гибкий шланг 150 см ПВХ
- регулируемое крепление
- без шлангового подсоединения
- без ручной лейки



- |                       |            |
|-----------------------|------------|
| Хром                  | 86 02 8145 |
| Polished Nickel PVD   | 86 95 8145 |
| Matt Gun Metal PVD    | 86 P5 8145 |
| Matt British Gold PVD | 86 P6 8145 |
| Matt Copper PVD       | 86 P9 8145 |
| Deep Black PVD        | 86 S1 8145 |
| Pure Brass PVD        | 86 Q7 8145 |
| Raw Metal PVD         | 86 Q8 8145 |

**Матовая натуральная сталь 86 93 8145**

9247

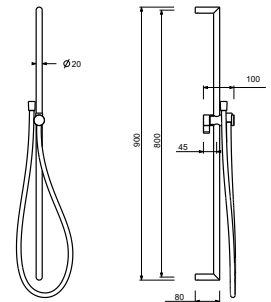
**Душевая штанга**

- длиной 90 см
- гибкий шланг 150 см ПВХ
- регулируемое крепление
- без шлангового подсоединения
- без ручной лейки



Хром	86 02 9247
Polished Nickel PVD	86 95 9247
Matt Gun Metal PVD	86 P5 9247
Matt British Gold PVD	86 P6 9247
Matt Copper PVD	86 P9 9247
Deep Black PVD	86 S1 9247

**Матовая натуральная сталь 86 93 9247**



9323

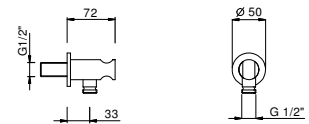
**Шланговое подсоединение**

- круглая розетка
- Базовый материал: латунь
- фиксированный держатель душа
- подсоединение к шлангу конической гайкой



Хром	91 02 9323
Polished Nickel PVD	91 95 9323
Matt Gun Metal PVD	91 P5 9323
Matt British Gold PVD	91 P6 9323
Matt Copper PVD	91 P9 9323
Deep Black PVD	91 S1 9323
Pure Brass PVD	91 Q7 9323
Raw Metal PVD	91 Q8 9323

**Матовая натуральная сталь 91 93 9323**



9446

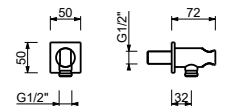
**Шланговое подсоединение**

- квадратная розетка
- Базовый материал: латунь
- фиксированный держатель душа
- подсоединение к шлангу конической гайкой



Хром	91 02 9446
Polished Nickel PVD	91 95 9446
Matt Gun Metal PVD	91 P5 9446
Matt British Gold PVD	91 P6 9446
Matt Copper PVD	91 P9 9446
Deep Black PVD	91 S1 9446
Pure Brass PVD	91 Q7 9446
Raw Metal PVD	91 Q8 9446

**Матовая натуральная сталь 91 93 9446**



7034

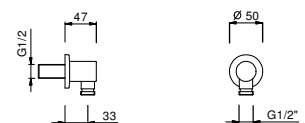
**Шланговое подсоединение**

- круглая розетка
- Базовый материал: латунь
- без держателя душа



Хром	91 02 7034
Polished Nickel PVD	91 95 7034
Matt Gun Metal PVD	91 P5 7034
Matt British Gold PVD	91 P6 7034
Matt Copper PVD	91 P9 7034
Deep Black PVD	91 S1 7034
Pure Brass PVD	91 Q7 7034
Raw Metal PVD	91 Q8 7034

**Матовая натуральная сталь 91 93 7034**



9417

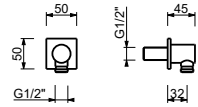
**Шланговое подключение**

- квадратная розетка
- Базовый материал: латунь
- без держателя душа



Хром	91 02 9417
Polished Nickel PVD	91 95 9417
Matt Gun Metal PVD	91 P5 9417
Matt British Gold PVD	91 P6 9417
Matt Copper PVD	91 P9 9417
Deep Black PVD	91 S1 9417
Raw Metal PVD	91 Q8 9417

**Матовая натуральная сталь 91 93 9417**



9349

**Шланг**

- Базовый материал: ПВХ
- 150 см
- 1/2" коническая гайка x 1/2" коническая гайка



Хром	90 02 9349
Polished Nickel PVD	90 95 9349
Matt Gun Metal PVD	90 P5 9349
Matt British Gold PVD	90 P6 9349
Matt Copper PVD	90 P9 9349
Pure Brass PVD	90 Q7 9349
Raw Metal PVD	90 Q8 9349

**Матовая натуральная сталь 90 93 9349**

9193

**Шланг**

- Базовый материал: латунь
- 150 см
- латунный шланг 140 см в вариантах PVD
- Ø 15 мм
- 1/2" коническая гайка x 1/2" коническая гайка



Хром	90 02 9193
Matt Gun Metal PVD	90 P5 9193
Matt British Gold PVD	90 P6 9193
Matt Copper PVD	90 P9 9193

9671

**Шланг**

- Базовый материал: ПВХ
- 200 см
- 1/2" коническая гайка x 1/2" коническая гайка



Хром	90 02 9671
Polished Nickel PVD	90 95 9671
Matt Gun Metal PVD	90 P5 9671
Matt British Gold PVD	90 P6 9671
Matt Copper PVD	90 P9 9671
Pure Brass PVD	90 Q7 9671
Raw Metal PVD	90 Q8 9671

**Матовая натуральная сталь 90 93 9671**

**Боковая форсунка**

- Базовый материал: латунь
- Базовый материал: Нержавеющая Сталь
- ограничитель потока воды до 5 л/мин при 3 бар
- нерегулируемая
- система от известкового налета
- впуск 1/2"

**8034B**



**Наружная часть**

Хром	86 02 8034B
Polished Nickel PVD	86 95 8034B
Matt Gun Metal PVD	86 P5 8034B
Matt British Gold PVD	86 P6 8034B
Matt Copper PVD	86 P9 8034B
Deep Black PVD	86 S1 8034B
Pure Brass PVD	86 Q7 8034B
Raw Metal PVD	86 Q8 8034B

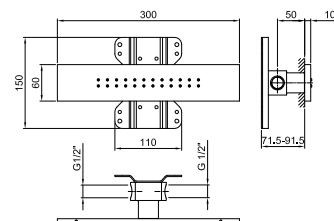
**Матовая натуральная сталь 86 93 8034B**

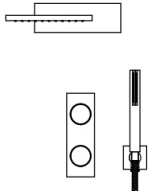
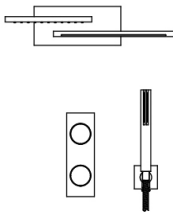
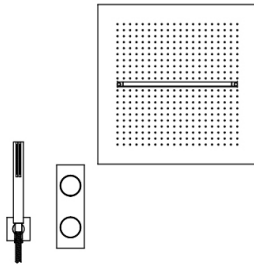
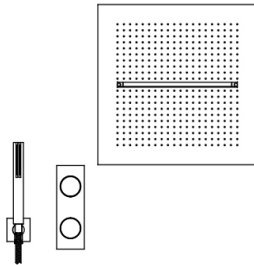
**8034A**



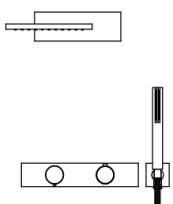
**Внутренняя часть**

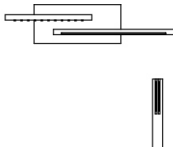
86 00 8034A

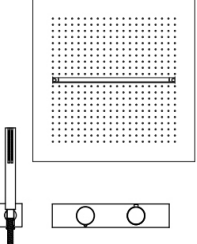


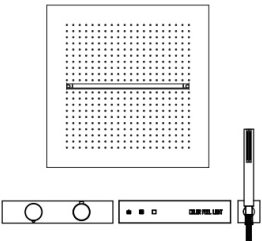
ПРИМЕР.1	Арт.	Описание	Отделки
	8036B+8036A	Верхний душ	02 Хром
	G785B+M585A 8052	Встраиваемый смеситель для душа Душевой набор	95 Polished Nickel PVD P5 Matt Gun Metal PVD P6 Matt British Gold PVD P9 Matt Copper PVD S1 Deep Black PVD 93 Матовая натуральная сталь
ПРИМЕР.2	Арт.	Описание	Отделки
	8035B+8035A	Двойной верхний душ	02 Хром
	G787B+M587A 8052	Встраиваемый смеситель для душа Душевой набор	95 Polished Nickel PVD P5 Matt Gun Metal PVD P6 Matt British Gold PVD P9 Matt Copper PVD S1 Deep Black PVD 93 Матовая натуральная сталь
ПРИМЕР.3	Арт.	Описание	Отделки
	C032	Многофункциональный верхний душ	02 Хром
	8052 G787B+M587A	Душевой набор Встраиваемый смеситель для душа	95 Polished Nickel PVD P5 Matt Gun Metal PVD P6 Matt British Gold PVD P9 Matt Copper PVD 93 Матовая натуральная сталь
ПРИМЕР.4	Арт.	Описание	Отделки
	C031	Многофункциональный верхний душ Dream	02 Хром
	8052 G785B+M585A	Душевой набор Встраиваемый смеситель для душа	95 Polished Nickel PVD P5 Matt Gun Metal PVD P6 Matt British Gold PVD P9 Matt Copper PVD 93 Матовая натуральная сталь

Душ: варианты с термостатическим картриджем

ПРИМЕР.1	Арт.	Описание	Отделки
	8036B+8036A	Верхний душ	02 Хром
	G787B+D372A 8052	Термостатический встраиваемый смеситель для душа, 3/4" Душевой набор	95 Polished Nickel PVD P5 Matt Gun Metal PVD P6 Matt British Gold PVD P9 Matt Copper PVD S1 Deep Black PVD 93 Матовая натуральная сталь

ПРИМЕР.2	Арт.	Описание	Отделки
	8035B+8035A	Двойной верхний душ	02 Хром
	G873B+D373A	Термостатический встраиваемый смеситель для душа, 3/4"	95 Polished Nickel PVD
	8052	Душевой набор	P5 Matt Gun Metal PVD
			P6 Matt British Gold PVD
			P9 Matt Copper PVD
			S1 Deep Black PVD
			93 Матовая натуральная сталь

ПРИМЕР.3	Арт.	Описание	Отделки
	C032	Многофункциональный верхний душ	02 Хром
	G873B+D373A	Термостатический встраиваемый смеситель для душа, 3/4"	95 Polished Nickel PVD
	8052	Душевой набор	P5 Matt Gun Metal PVD
			P6 Matt British Gold PVD
			P9 Matt Copper PVD
			93 Матовая натуральная сталь

ПРИМЕР.4	Арт.	Описание	Отделки
	C031	Многофункциональный верхний душ Dream	02 Хром
	8052	Душевой набор	95 Polished Nickel PVD
	G872B+D372A	Термостатический встраиваемый смеситель для душа, 3/4"	P5 Matt Gun Metal PVD
			P6 Matt British Gold PVD
			P9 Matt Copper PVD
			93 Матовая натуральная сталь



ТРАДИЦИОННЫЙ КАРТРИДЖ

Напольный смеситель для ванны

*\_впуски 1/2"*



**3080В+3380А**

2 выпуска

Наборный смеситель для ванны

*\_впуски 3/4"*



**3065**

2 выпуска



**3067**

2 выпуска

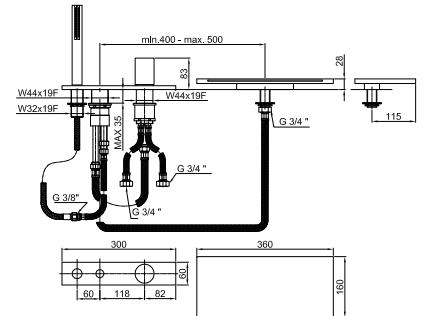
3065

**Наборный смеситель для ванны**

- вылет 11,5 см
- ручка
- переключатель на **2 потока** с кнопкой
- ручная лейка SUN
- гибкий шланг 150 см
- впуски 3/4"
- подводка
- минимальный поток воды 22 л/мин

**Н.В. Условия, необходимые для правильного функционирования:**  
**Мин. Поток: 22 л/мин**

"Примечание: ручной душ FIT в отделах PVD и 93"



Хром	31 02 3065
Polished Nickel PVD	31 95 3065
Matt Gun Metal PVD	31 P5 3065
Matt British Gold PVD	31 P6 3065
Matt Copper PVD	31 P9 3065
Deep Black PVD	31 S1 3065
Pure Brass PVD	31 Q7 3065
Raw Metal PVD	31 Q8 3065

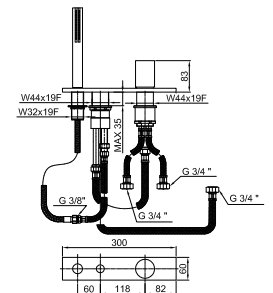
**Матовая натуральная сталь 31 93 3065**

3067

**Наборный смеситель для ванны**

- ручка
- без излива
- переключатель на **2 потока** с кнопкой
- ручная лейка SUN
- гибкий шланг 150 см
- впуски 3/4"
- подводка

"Примечание: ручной душ FIT в отделах PVD и 93"



Хром	31 02 3067
Polished Nickel PVD	31 95 3067
Matt Gun Metal PVD	31 P5 3067
Matt British Gold PVD	31 P6 3067
Matt Copper PVD	31 P9 3067
Deep Black PVD	31 S1 3067
Pure Brass PVD	31 Q7 3067
Raw Metal PVD	31 Q8 3067

**Матовая натуральная сталь 31 93 3067**

**Напольный смеситель для ванны**

- вылет 25 см
- ручка
- ручка открывания/закрывания, регулирующая поток и температуру
- ручная лейка SUN
- держатель ручной лейки
- гибкий шланг 125 см ПВХ
- впуски 1/2"
- напольный

"Примечание: ручной душ FIT в отделках PVD и 93"

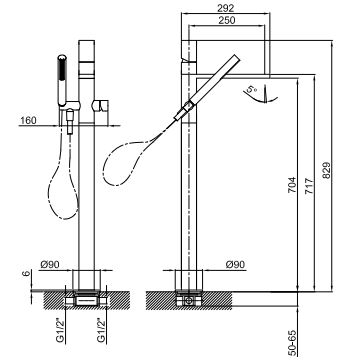
**3080B**



**Наружная часть**

Хром	31 02 3080B
Polished Nickel PVD	31 95 3080B
Matt Gun Metal PVD	31 P5 3080B
Matt British Gold PVD	31 P6 3080B
Matt Copper PVD	31 P9 3080B
Deep Black PVD	31 S1 3080B
Pure Brass PVD	31 Q7 3080B
Raw Metal PVD	31 Q8 3080B

**Матовая натуральная сталь 31 93 3080B**



**3380A**



**Внутренняя часть**

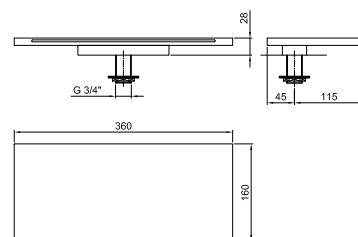
19 00 3380A

9899

**Наборный излив для ванны**

- вылет 11,5 см
- Водопад
- впуск 3/4"
- минимальный поток воды 22 л/мин

**N.B. Условия, необходимые для правильного функционирования:  
Мин. Поток: 22 л/мин**



Хром	31 02 9899
Polished Nickel PVD	31 95 9899
Matt Gun Metal PVD	31 P5 9899
Matt British Gold PVD	31 P6 9899
Matt Copper PVD	31 P9 9899
Deep Black PVD	31 S1 9899
Pure Brass PVD	31 Q7 9899
Raw Metal PVD	31 Q8 9899

**Матовая натуральная сталь 31 93 9899**

**Излив встраиваемый для ванны**

- вылет 14,5 см
- правая версия
- Водопад
- впуск 1/2"

5041B

**Наружная часть**

Хром	31 02 5041B
Polished Nickel PVD	31 95 5041B
Matt Gun Metal PVD	31 P5 5041B
Matt British Gold PVD	31 P6 5041B
Matt Copper PVD	31 P9 5041B
Deep Black PVD	31 S1 5041B
Pure Brass PVD	31 Q7 5041B
Raw Metal PVD	31 Q8 5041B

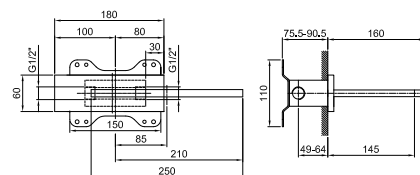
**Матовая натуральная сталь 31 93 5041B**



5041A

**Внутренняя часть**

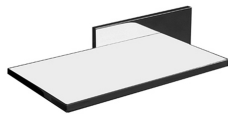
31 00 5041A



**Излив встраиваемый для ванны**

- вылет 14,5 см
- левая версия
- Водопад
- впуск 1/2"

**5042B**



**Наружная часть**

Хром	31 02 5042B
Polished Nickel PVD	31 95 5042B
Matt Gun Metal PVD	31 P5 5042B
Matt British Gold PVD	31 P6 5042B
Matt Copper PVD	31 P9 5042B
Deep Black PVD	31 S1 5042B
Pure Brass PVD	31 Q7 5042B
Raw Metal PVD	31 Q8 5042B

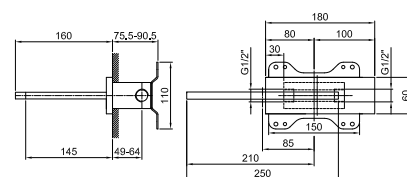
**Матовая натуральная сталь 31 93 5042B**

**5041A**



**Внутренняя часть**

31 00 5041A



Для КУХНИ : традиционный картридж

**3051F**  
lead $\emptyset$ free

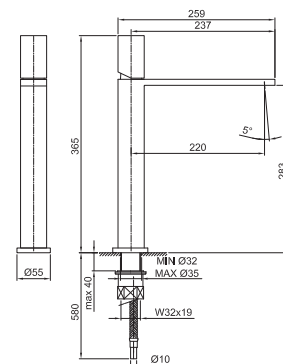
**Смеситель для раковины на 1 отверстие**

- вылет 22 см
- ручка
- ограничитель потока воды до 8 л/мин при 3 бар
- подводка
- БЕЗ ДОННОГО КЛАПАНА



Хром	31 02 3051F
Polished Nickel PVD	31 95 3051F
Matt Gun Metal PVD	31 P5 3051F
Matt British Gold PVD	31 P6 3051F
Matt Copper PVD	31 P9 3051F
Deep Black PVD	31 S1 3051F
Pure Brass PVD	31 Q7 3051F
Raw Metal PVD	31 Q8 3051F

**Матовая натуральная сталь 31 93 3051F**



8434

**Донный клапан**

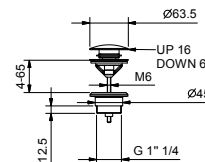
- 1" 1/4
- с нажимным механизмом "Push-Open",
- для раковин без перелива
- для раковин с переливом
- универсальный слив

**N. В. полный список отделок в разделе прочие статьи в конце прайс листа"**



Хром	91 02 8434
Polished Nickel PVD	91 95 8434
Matt Gun Metal PVD	91 P5 8434
Matt British Gold PVD	91 P6 8434
Matt Copper PVD	91 P9 8434
Deep Black PVD	91 S1 8434
Pure Brass PVD	91 Q7 8434
Raw Metal PVD	91 Q8 8434

**Матовая натуральная сталь 91 93 8434**



8435

**Донный клапан**

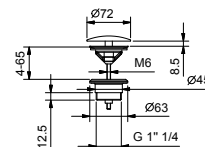
- 1" 1/4
- для раковин без перелива
- для раковин с переливом
- свободный слив
- универсальный слив

**N. В. полный список отделок в разделе прочие статьи в конце прайс листа"**



Хром	91 02 8435
Polished Nickel PVD	91 95 8435
Matt Gun Metal PVD	91 P5 8435
Matt British Gold PVD	91 P6 8435
Matt Copper PVD	91 P9 8435
Deep Black PVD	91 S1 8435
Pure Brass PVD	91 Q7 8435
Raw Metal PVD	91 Q8 8435

**Матовая натуральная сталь 91 93 8435**



9234

**Сифон бутылочный**

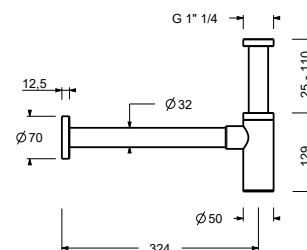
- 1" 1/4
- для раковины и биде

**N. В. полный список отделок в разделе прочие статьи в конце прайс листа"**



Хром	91 02 9234
Polished Nickel PVD	91 95 9234
Matt Gun Metal PVD	91 P5 9234
Matt British Gold PVD	91 P6 9234
Matt Copper PVD	91 P9 9234
Deep Black PVD	91 S1 9234
Pure Brass PVD	91 Q7 9234
Raw Metal PVD	91 Q8 9234

**Матовая натуральная сталь 91 93 9234**

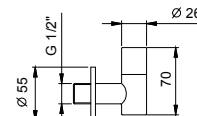


8364

**Угловой вентиль с фильтром (2 шт.)**

- с запорным вентилем
- фильтр
- впуск 1/2"

**Н. В. полный список отделок в разделе прочие статьи в конце прайс листа"**



Хром	91 02 8364
Polished Nickel PVD	91 95 8364
Matt Gun Metal PVD	91 P5 8364
Matt British Gold PVD	91 P6 8364
Matt Copper PVD	91 P9 8364
Deep Black PVD	91 S1 8364
Pure Brass PVD	91 Q7 8364
Raw Metal PVD	91 Q8 8364

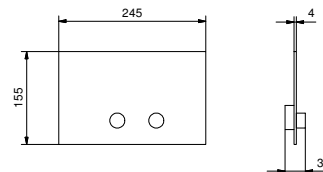
**Матовая натуральная сталь 91 93 8364**

8402

**Кнопка смыва**

- Базовый материал: Нержавеющая Сталь
- выступающие кнопки
- с круглыми кнопками
- сочетается с GEBERIT SIGMA8, SIGMA12
- без видимых крепежей

**Н. В. полный список отделок в разделе прочие статьи в конце прайс листа"**



Блестящая натуральная сталь	91 38 8402
Polished Nickel PVD	91 95 8402
Matt Gun Metal PVD	91 P5 8402
Matt British Gold PVD	91 P6 8402
Matt Copper PVD	91 P9 8402
Deep Black PVD	91 S1 8402
Pure Brass PVD	91 Q7 8402
Raw Metal PVD	91 Q8 8402

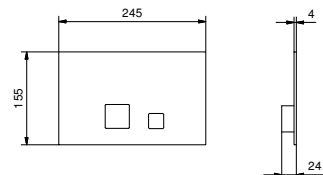
**Матовая натуральная сталь 91 93 8402**

8403

**Кнопка смыва**

- Базовый материал: Нержавеющая Сталь
- кнопки смыва
- с квадратными кнопками
- сочетается с GEBERIT SIGMA8, SIGMA12
- без видимых крепежей

**Н. В. полный список отделок в разделе прочие статьи в конце прайс листа"**



Блестящая натуральная сталь	91 38 8403
Polished Nickel PVD	91 95 8403
Matt Gun Metal PVD	91 P5 8403
Matt British Gold PVD	91 P6 8403
Matt Copper PVD	91 P9 8403
Deep Black PVD	91 S1 8403
Pure Brass PVD	91 Q7 8403
Raw Metal PVD	91 Q8 8403

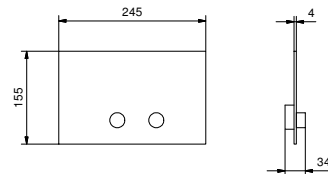
**Матовая натуральная сталь 91 93 8403**

**W216**

**Кнопка смыва**

- Базовый материал: Нержавеющая Сталь
- выступающие кнопки
- с круглыми кнопками
- сочетается с TЕСEBOX OСТА II
- минимальная глубина: см. инструкцию по установке
- без видимых крепежей

**N. В. полный список отделок в разделе прочие статьи в конце прайс листа"**



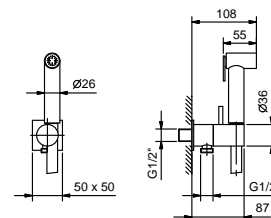
Блестящая натуральная сталь	91 38 W216
Matt Gun Metal PVD	91 P5 W216
<b>Матовая натуральная сталь</b>	<b>91 93 W216</b>

**8487**

**Гидроёрщик с двойной функцией**

- для очистки унитаза
- для личной гигиены, при использовании вместе со смесителем для душа
- шланговое подключение с держателем для ручной лейки
- Запорный вентиль
- Базовый материал: латунь
- квадратная розетка
- гибкий шланг 120 см ПВХ
- впуск 1/2"

**N. В. полный список отделок в разделе прочие статьи в конце прайс листа"**



Хром	91 02 8487
Brushed Nickel PVD	91 92 8487
Polished Nickel PVD	91 95 8487
Matt Gun Metal PVD	91 P5 8487
Matt British Gold PVD	91 P6 8487
Matt Copper PVD	91 P9 8487
Deep Black PVD	91 S1 8487
Pure Brass PVD	91 Q7 8487
Raw Metal PVD	91 Q8 8487

**W001**

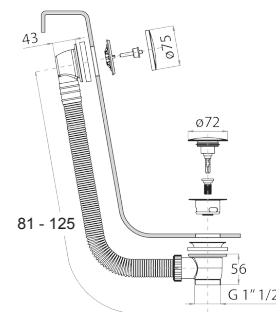
**Слив для ванны**

- с ручкой
- С ДОННЫМ КЛАПАНОМ

**N. В. полный список отделок в разделе прочие статьи в конце прайс листа"**



Хром	91 02 W001
Polished Nickel PVD	91 95 W001
Matt Gun Metal PVD	91 P5 W001
Matt British Gold PVD	91 P6 W001
Matt Copper PVD	91 P9 W001
Deep Black PVD	91 S1 W001
<b>Матовая натуральная сталь</b>	<b>91 93 W001</b>





**W002**

**Слив для ванны**

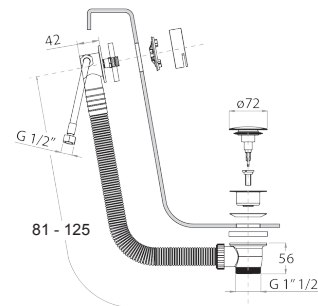
- с ручкой
- слив-перелив
- С ДОННЫМ КЛАПАНОМ

**Н. В. полный список отделок в разделе прочие статьи в конце прайс листа"**



Хром	91 02 W002
Polished Nickel PVD	91 95 W002
Matt Gun Metal PVD	91 P5 W002
Matt British Gold PVD	91 P6 W002
Matt Copper PVD	91 P9 W002
Deep Black PVD	91 S1 W002

**Матовая натуральная сталь** 91 93 W002

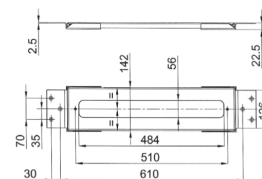


**9325**

**Установочная пластина для наборного смесителя для ванны**

- заглушки
- установочная пластина
- без финишной пластины

**Необходимо предусмотреть, чтобы при финишной отделке была предусмотрена возможность последующей проверки**



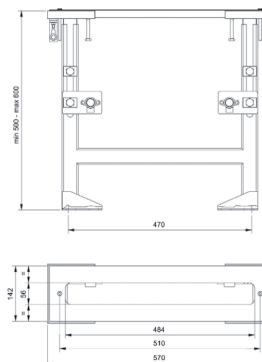
Хром 91 02 9325

**9670**

**Установочная пластина для наборного смесителя для ванны**

- заглушки
- установочная пластина
- без финишной пластины

**Необходимо предусмотреть, чтобы при финишной отделке была предусмотрена возможность последующей проверки**



Хром 91 02 9670