

MILANO

MANUAL TÉCNICO

MILANO

Design Franco Sargiani



P5 3006WF

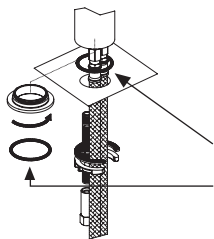
LAVABO	ipág. 338
BIDÉ	ipág. 343
DUCHA	ipág. 345
BAÑO DUCHA	ipág. 367
BAÑERA	ipág. 369
COCINA	ipág. 371
ACCESORIOS DIVERSOS	ipág. 371

Información técnica

MILANO se suministra de serie CON MANETA.

Los monomandos lavabo se suministran con **limitadores de 5 l/min.**

Todos los monomandos de lavabo se suministran con un **aireador articulado** que se puede orientar 5° respecto al centro, ejerciendo presión con el dedo.



AGUJEROS PARA INSTALACIÓN EN ENCIMERAS:

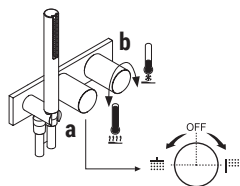
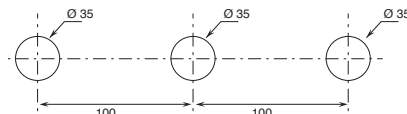
- Monomando de lavabo y bidé:

en las cajas se suministra una placa agujereada para colocar en la base del grifo y cubrir el agujero.

Si el diámetro del agujero está comprendido entre MÍN 32 mm - MÁX 33 mm: **NO ES NECESARIO UTILIZAR EL ANILLO BASE.**

Si el diámetro del agujero está comprendido entre MÍN 33,1 mm - MÁX 35 mm: **ES NECESARIO UTILIZAR EL ANILLO BASE.**

- Batería lavabo 3 elementos.



El monomando progresivo ducha empotrado 1/2" tiene dos controles:

- art. **E584B/D184A** - dos salidas

a) desviador giratorio con cierre - Desde la posición central, girando a la derecha se activa la 1ª salida, al centro el cierre, girando a la izquierda se activa la 2ª salida.

b) control para regular la temperatura.

El monomando termostático ducha empotrado 3/4" está disponible:

- art. **G831B+D331A** - 1 salida

- art. **G872B+D372A** - 2 salidas

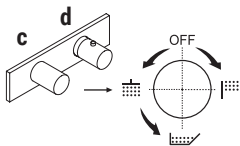
- art. **G873B+D373A** - 3 salidas

EJEMPLO:

art. **G873B+D373A**

a) desviador giratorio con cierre - Desde la posición central, girando a la derecha se activa la 1ª salida, al centro el cierre, girando a la izquierda se activa la 2ª salida y luego la 3ª salida en secuencia.

b) control para regular la temperatura.



Materiales básicos: LATÓN

Materiale di base: ACERO AISI 316/316 L

Acabados:

- 02 Cromo
- 95 Polished Nickel PVD
- P5 Matt Gun Metal PVD
- P6 Matt British Gold PVD
- P9 Matt Copper PVD
- S1 Deep Black PVD
- Q7 Pure Brass PVD
- Q8 Raw Metal PVD

Acabado:

- 93 Acero Cepillado

* Para eventuales recambios, accesorios, artículos varios y prolongaciones, consultar las secciones específicas

CARTUCHO TRADICIONAL

Monomando lavabo*_longitud caño 11 cm*

3004WF
SIN DESAGÜE

3004F
CON DESAGÜE

Monomando lavabo caño prolongado*_longitud caño 14,5 cm*

3003WF
SIN DESAGÜE

3003F
CON DESAGÜE

Monomando lavabo alto*_longitud caño 17 cm*

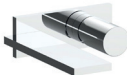
3006WF
SIN DESAGÜE

Monomando lavabo a suelo*_longitud caño 25 cm*

3036B+3336A
SIN DESAGÜE

Monomando lavabo a pared*_longitud caño 19 cm*

G711B+M011A
SIN DESAGÜE



E613B+D113A
SIN DESAGÜE

Monomando bidé*_longitud caño 12,5 cm*

3008WF
SIN DESAGÜE

3008F
CON DESAGÜE

CARTUCHO PROGRESIVO

Monomando lavabo - electrónico*_longitud caño 11 cm*

2904WF
SIN DESAGÜE

Cocina : esquema sinóptico

CARTUCHO TRADICIONAL

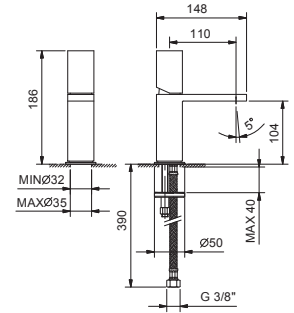
Monomando cocina*_longitud caño 22 cm*

3051F
SIN DESAGÜE

3004WF
lead \emptyset free**Monomando lavabo**

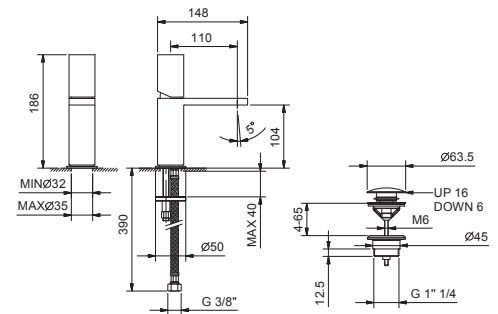
- distancia a chorro 11 cm
- maneta
- limitador de caudal 5 l/m a 3 bar
- flexos de alimentación
- SIN DESAGÜE

Cromo	31 02 3004WF
Polished Nickel PVD	31 95 3004WF
Matt Gun Metal PVD	31 P5 3004WF
Matt British Gold PVD	31 P6 3004WF
Matt Copper PVD	31 P9 3004WF
Deep Black PVD	31 S1 3004WF
Pure Brass PVD	31 Q7 3004WF
Raw Metal PVD	31 Q8 3004WF

Acero Cepillado **31 93 3004WF****3004F**
lead \emptyset free**Monomando lavabo**

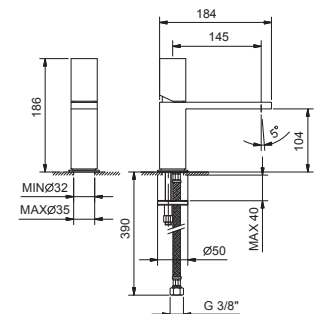
- distancia a chorro 11 cm
- maneta
- limitador de caudal 5 l/m a 3 bar
- flexos de alimentación
- CON DESAGÜE a presión

Cromo	31 02 3004F
Polished Nickel PVD	31 95 3004F
Matt Gun Metal PVD	31 P5 3004F
Matt British Gold PVD	31 P6 3004F
Matt Copper PVD	31 P9 3004F
Deep Black PVD	31 S1 3004F
Pure Brass PVD	31 Q7 3004F
Raw Metal PVD	31 Q8 3004F

Acero Cepillado **31 93 3004F****3003WF**
lead \emptyset free**Monomando lavabo caño prolongado**

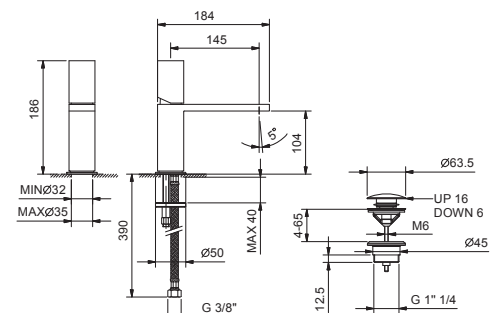
- distancia a chorro 14,5 cm
- maneta
- limitador de caudal 5 l/m a 3 bar
- flexos de alimentación
- SIN DESAGÜE

Cromo	31 02 3003WF
Polished Nickel PVD	31 95 3003WF
Matt Gun Metal PVD	31 P5 3003WF
Matt British Gold PVD	31 P6 3003WF
Matt Copper PVD	31 P9 3003WF
Deep Black PVD	31 S1 3003WF
Pure Brass PVD	31 Q7 3003WF
Raw Metal PVD	31 Q8 3003WF

Acero Cepillado **31 93 3003WF****3003F**
lead \emptyset free**Monomando lavabo caño prolongado**

- distancia a chorro 14,5 cm
- maneta
- limitador de caudal 5 l/m a 3 bar
- flexos de alimentación
- CON DESAGÜE a presión

Cromo	31 02 3003F
Polished Nickel PVD	31 95 3003F
Matt Gun Metal PVD	31 P5 3003F
Matt British Gold PVD	31 P6 3003F
Matt Copper PVD	31 P9 3003F
Deep Black PVD	31 S1 3003F
Pure Brass PVD	31 Q7 3003F
Raw Metal PVD	31 Q8 3003F

Acero Cepillado **31 93 3003F**

3006WF
lead \emptyset free

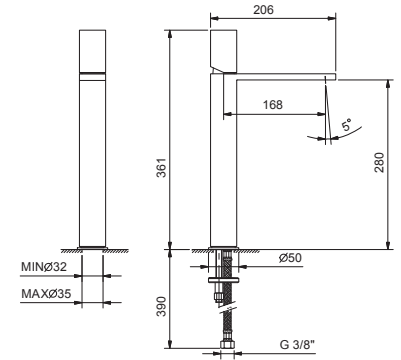


Monomando lavabo alto

- distancia a chorro 17 cm
- maneta
- limitador de caudal 5 l/m a 3 bar
- flexos de alimentación
- SIN DESAGÜE

Cromo	31 02 3006WF
Polished Nickel PVD	31 95 3006WF
Matt Gun Metal PVD	31 P5 3006WF
Matt British Gold PVD	31 P6 3006WF
Matt Copper PVD	31 P9 3006WF
Deep Black PVD	31 S1 3006WF
Pure Brass PVD	31 Q7 3006WF
Raw Metal PVD	31 Q8 3006WF

Acero Cepillado **31 93 3006WF**



lead \emptyset free

Monomando lavabo a pared

- distancia a chorro 19 cm
- maneta
- con embellecedores
- limitador de caudal 5 l/m a 3 bar
- entradas de 1/2"
- SIN DESAGÜE

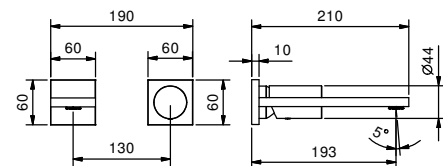
G711B



Parte externa

Cromo	31 02 G711B
Polished Nickel PVD	31 95 G711B
Matt Gun Metal PVD	31 P5 G711B
Matt British Gold PVD	31 P6 G711B
Matt Copper PVD	31 P9 G711B
Deep Black PVD	31 S1 G711B
Pure Brass PVD	31 Q7 G711B
Raw Metal PVD	31 Q8 G711B

Acero Cepillado **31 93 G711B**

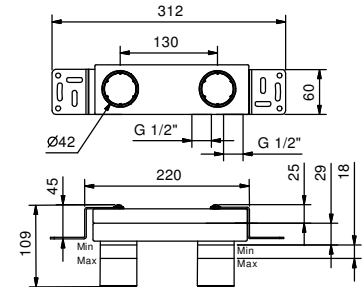


M011A



Parte empotrable

44 00 M011A



lead \varnothing free

Monomando lavabo a pared

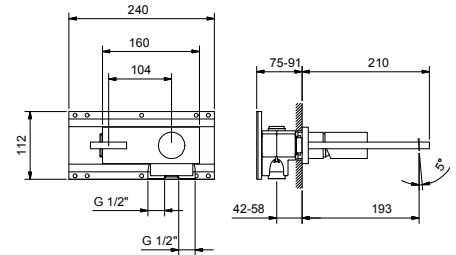
- distancia a chorro 19 cm
- maneta
- con placa
- limitador de caudal 5 l/m a 3 bar
- entradas de 1/2"
- SIN DESAGÜE

E613B

Parte externa

Cromo	31 02 E613B
Polished Nickel PVD	31 95 E613B
Matt Gun Metal PVD	31 P5 E613B
Matt British Gold PVD	31 P6 E613B
Matt Copper PVD	31 P9 E613B
Deep Black PVD	31 S1 E613B
Pure Brass PVD	31 Q7 E613B
Raw Metal PVD	31 Q8 E613B

Acero Cepillado 31 93 E613B



D113A

Parte empotrable

22 00 D113A



lead \varnothing free

Monomando lavabo a suelo

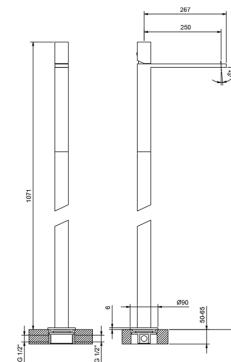
- distancia a chorro 25 cm
- maneta
- limitador de caudal 5 l/m a 3 bar
- entradas de 1/2"
- SIN DESAGÜE

3036B

Parte externa

Cromo	31 02 3036B
Polished Nickel PVD	31 95 3036B
Matt Gun Metal PVD	31 P5 3036B
Matt British Gold PVD	31 P6 3036B
Matt Copper PVD	31 P9 3036B
Deep Black PVD	31 S1 3036B

Acero Cepillado 31 93 3036B



3336A

Parte empotrable

19 00 3336A



Información técnica**El monomando lavabo electrónico MILANO se suministra de serie CON MANETA.**

El **monomando lavabo electrónico** está disponible con cartucho **PROGRESIVO** que regula solo la temperatura. Girando la maneta de 180° en sentido antihorario se pasa del **agua fría > agua templada > agua caliente.**

La apertura del agua se acciona colocando las manos delante de la fotocélula.

Se ha dispuesto:

- Pulsador "**pausa 5 minutos**": sirve para interrumpir el funcionamiento de la grifería durante 5 minutos para posibles operaciones de limpieza.

En el interior de la caja, accesible desatornillando la tapa de plástico, están presentes:

- La placa electrónica y las electroválvulas, que permiten el paso del agua a la grifería apenas el sensor detecta la presencia de las manos.
- Trimmer para el tarado final del sensor presencia manos
- Conector para el alimentador externo
- 2 micro interruptores para la selección del tiempo mínimo de conexión de las electroválvulas inmediato default, 2s, 4s, 6s
- Alojamiento para baterías alcalinas 4 x 1,5V tipo AA

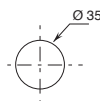
El sistema de detección presencia de manos está caracterizado por:

- Una alta sensibilidad al movimiento
- Mínimo consumo (también en stand-by)
- Insensibilidad a cambios de luz ambiente

El tarado del sensor es automático. Es posible una ulterior regulación del tarado a través del trimmer situado bajo la tapa de la caja electrónica, para adaptarlo a las específicas condiciones ambientales.

AGUJEROS PARA INSTALACIÓN EN ENCIMERAS:

- Monomando de lavabo, agujero \varnothing 35 mm.

**Datos técnicos de la caja**

- Caja de ABS, dimensiones compactas (aprox 163x107 mm grosor 63 mm)
- Entrada y salida de agua con racords metálicos 3/8" Macho
- Los filtros se suministran externos para montar en los racords de entrada para facilitar su mantenimiento
- Electroválvulas IP55 para prevenir anomalías debidas a la condensación
- Soportes metálicos internos para prevenir el estrés de los tubos sobre las electroválvulas
- Electrónica protegida con resina para prevenir la condensación
- Alojamiento de las baterías protegido de la zona de electroválvulas
- Tapa alojamiento protegido con tornillos. Para la sustitución de las baterías es necesario desatornillar los tornillos

Características eléctricas

- Tensión: 12VAC
- Frecuencia: 50Hz
- Potencia: 6VA
- Grado de protección: IPX4
- Alimentación batería: utilizar pilas 4 x 1,5 V tipo AA Alcalinas
- Alimentación externa: 12 Vac 0,5 A - plug 90° (Alimentador no incluido con el producto)

PROTECCIÓN:

- Fusible en la tarjeta electrónica NO sustituible

CABLEADO:

- Para el cableado de la alimentación utilizar un cable con conector plug 90°.

NORMAS:

- Instalación: CEI 64-8 (IEC 364-1)
- Seguridad: EN 60335-1
- Compatibilidad electromagnética: EN 55014-1; 55014-2

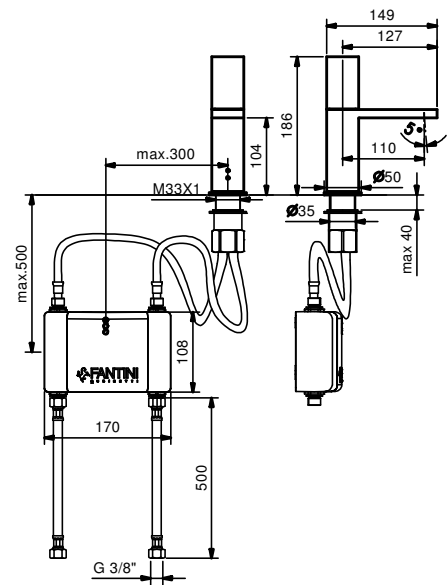
Certificación

MILANO ELECTRÓNICO está certificado



2904WF
lead free
Monomando lavabo electrónico

- distancia a chorro 11 cm
- maneta
- Cartucho progresivo
- limitador de caudal 5 l/m a 3 bar
- suministrado con pilas alcalinas (4x1,5 tipo AA)
- flexos de alimentación
- SIN DESAGÜE



Cromo	31 02 2904WF
Polished Nickel PVD	31 95 2904WF
Matt Gun Metal PVD	31 P5 2904WF
Matt British Gold PVD	31 P6 2904WF
Matt Copper PVD	31 P9 2904WF
Deep Black PVD	31 S1 2904WF
Pure Brass PVD	31 Q7 2904WF
Raw Metal PVD	31 Q8 2904WF

8304
Kit opcional de alimentación

- suministrado con cable 220 - 230 Volt (180 cm)
- de barra DIN
- reemplaza las baterías de alimentación
- para cuadro eléctrico
- para art. 2504W (NOSTROMO) y art. 2904WF (MILANO)



91 00 8304

8303
Kit opcional de alimentación

- alimentación externa
- con enchufe a 220÷230 Volt
- para art. 2504W (NOSTROMO) y art. 2904WF (MILANO)



91 00 8303

3008WF

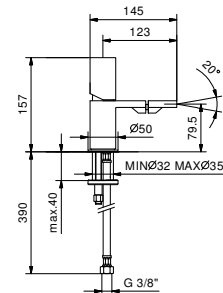
Monomando bidé

- distancia a chorro 12,5 cm
- maneta
- limitador de caudal 5 l/m a 3 bar
- aireador orientable
- flexos de alimentación
- SIN DESAGÜE



Cromo	31 02 3008WF
Polished Nickel PVD	31 95 3008WF
Matt Gun Metal PVD	31 P5 3008WF
Matt British Gold PVD	31 P6 3008WF
Matt Copper PVD	31 P9 3008WF
Deep Black PVD	31 S1 3008WF
Pure Brass PVD	31 Q7 3008WF
Raw Metal PVD	31 Q8 3008WF

Acero Cepillado 31 93 3008WF



3008F

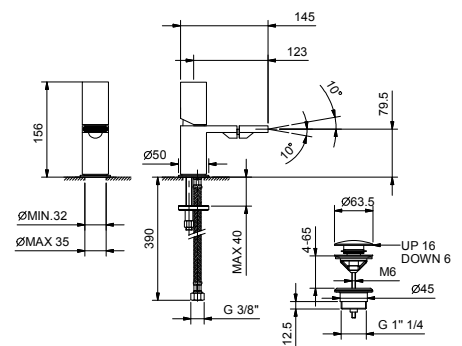
Monomando bidé

- distancia a chorro 12,5 cm
- maneta
- limitador de caudal 5 l/m a 3 bar
- aireador orientable
- flexos de alimentación
- CON DESAGÜE a presión



Cromo	31 02 3008F
Polished Nickel PVD	31 95 3008F
Matt Gun Metal PVD	31 P5 3008F
Matt British Gold PVD	31 P6 3008F
Matt Copper PVD	31 P9 3008F
Deep Black PVD	31 S1 3008F
Pure Brass PVD	31 Q7 3008F
Raw Metal PVD	31 Q8 3008F

Acero Cepillado 31 93 3008F



8487

Teleducha doble función

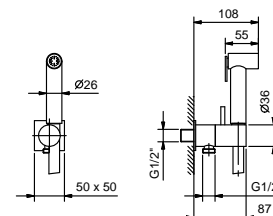
- para limpieza WC
- para higiene personal en combinación con grifería ducha
- toma de agua y soporte teleducha
- llave de cierre
- Material básico: latón
- embellecedor cuadrado
- flexo PVC 120 cm
- entrada de 1/2"



N.B. listado completo de los acabados en la sección accesorios diversos al final de la tarifa

N.B : Nickel PVD cepillado para combinar con la serie de acero inoxidable

Nickel PVD Cepillado	91 92 8487
Polished Nickel PVD	91 95 8487
Matt Gun Metal PVD	91 P5 8487
Matt British Gold PVD	91 P6 8487
Matt Copper PVD	91 P9 8487
Deep Black PVD	91 S1 8487
Pure Brass PVD	91 Q7 8487
Raw Metal PVD	91 Q8 8487



CARTUCHO PROGRESIVO

Monomando ducha empotrado

_entradas de 1/2"



E584B+D184A

2 salidas

CARTUCHO TRADICIONAL

Monomando ducha empotrado

_entradas de 1/2"



G783B+M063A

1 salida



G781B+M585A

2 salidas



G785B+M585A

2 salidas



G781B+M685A

2 salidas



G782B+M585A

2 salidas



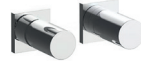
G789B+M587A

3 salidas



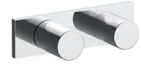
G787B+M587A

3 salidas



G789B+M687A

3 salidas



G784B+M687A

3 salidas



3084B+3084A

2 salidas

CARTUCHO TERMOSTÁTICO

Monomando ducha empotrado

_entradas de 3/4"



G831B+D331A

1 salida



G872B+D372A

2 salidas



G873B+D373A

3 salidas



G800B+D400A



G891B+D391A

llave de paso

Monomando ducha empotrado

- manetas
- desviador giratorio con cierre **2 salidas**
- teleducha SUN
- toma de agua y soporte teleducha
- flexo PVC 150 cm
- entradas de 1/2"
- aislamiento acústico

NOTA: teleducha FIT en las versiones PVD y 93

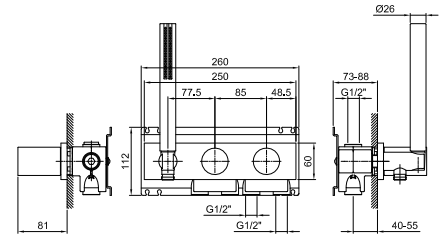
E584B



Parte externa

Cromo	31 02 E584B
Polished Nickel PVD	31 95 E584B
Matt Gun Metal PVD	31 P5 E584B
Matt British Gold PVD	31 P6 E584B
Matt Copper PVD	31 P9 E584B
Deep Black PVD	31 S1 E584B
Pure Brass PVD	31 Q7 E584B
Raw Metal PVD	31 Q8 E584B

Acero Cepillado 31 93 E584B



D184A



Parte empotrable

22 00 D184A

Monomando ducha empotrado

- maneta
- **1 salida** de 1/2"
- entradas de 1/2"
- aislamiento acústico

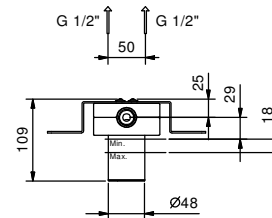
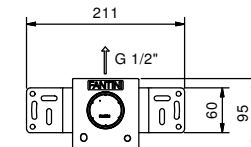
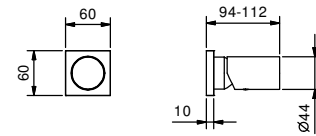
G783B



Parte externa

Cromo	31 02 G783B
Polished Nickel PVD	31 95 G783B
Matt Gun Metal PVD	31 P5 G783B
Matt British Gold PVD	31 P6 G783B
Matt Copper PVD	31 P9 G783B
Deep Black PVD	31 S1 G783B
Pure Brass PVD	31 Q7 G783B
Raw Metal PVD	31 Q8 G783B

Acero Cepillado **31 93 G783B**



M063A



Parte empotrable

44 00 M063A

Monomando ducha empotrado

- manetas
- con embellecedores
- desviador giratorio **2 salidas**
- entradas de 1/2"
- aislamiento acústico
- solo para montaje vertical

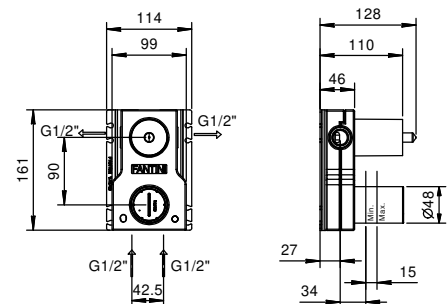
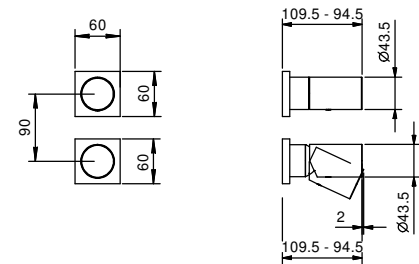
G781B



Parte externa

Cromo	31 02 G781B
Polished Nickel PVD	31 95 G781B
Matt Gun Metal PVD	31 P5 G781B
Matt British Gold PVD	31 P6 G781B
Matt Copper PVD	31 P9 G781B
Deep Black PVD	31 S1 G781B
Pure Brass PVD	31 Q7 G781B
Raw Metal PVD	31 Q8 G781B

Acero Cepillado **31 93 G781B**



M585A



Parte empotrable

44 00 M585A

Monomando ducha empotrado

- manetas
- con placa
- desviador giratorio **2 salidas**
- entradas de 1/2"
- aislamiento acústico
- solo para montaje vertical

G785B



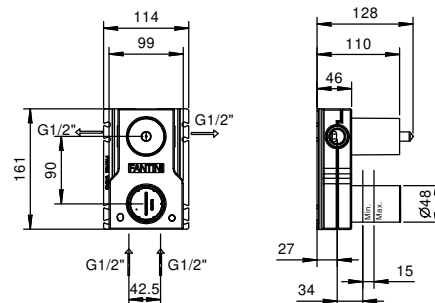
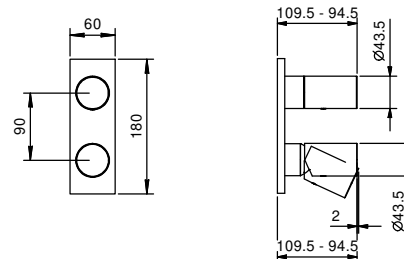
Parte externa

Cromo	31 02 G785B
Polished Nickel PVD	31 95 G785B
Matt Gun Metal PVD	31 P5 G785B
Matt British Gold PVD	31 P6 G785B
Matt Copper PVD	31 P9 G785B
Deep Black PVD	31 S1 G785B
Pure Brass PVD	31 Q7 G785B
Raw Metal PVD	31 Q8 G785B

Acero Cepillado 31 93 G785B

Parte empotrable

44 00 M585A



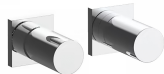
M585A



Monomando ducha empotrado

- manetas
- con embellecedores
- desviador giratorio **2 salidas**
- entradas de 1/2"
- aislamiento acústico
- solo para montaje horizontal

G781B



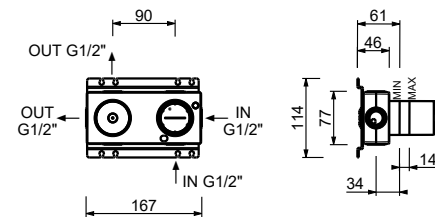
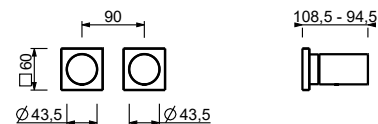
Parte externa

Cromo	31 02 G781B
Polished Nickel PVD	31 95 G781B
Matt Gun Metal PVD	31 P5 G781B
Matt British Gold PVD	31 P6 G781B
Matt Copper PVD	31 P9 G781B
Deep Black PVD	31 S1 G781B
Pure Brass PVD	31 Q7 G781B
Raw Metal PVD	31 Q8 G781B

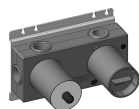
Acero Cepillado 31 93 G781B

Parte empotrable

44 00 M685A



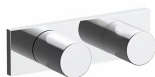
M685A



Monomando ducha empotrado

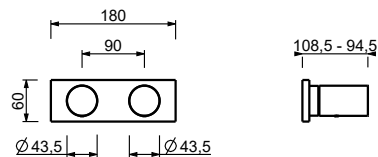
- manetas
- con placa
- desviador giratorio **2 salidas**
- entradas de 1/2"
- aislamiento acústico
- solo para montaje horizontal

G782B



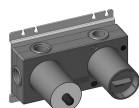
Parte externa

Cromo	31 02 G782B
Polished Nickel PVD	31 95 G782B
Matt Gun Metal PVD	31 P5 G782B
Matt British Gold PVD	31 P6 G782B
Matt Copper PVD	31 P9 G782B
Deep Black PVD	31 S1 G782B
Pure Brass PVD	31 Q7 G782B
Raw Metal PVD	31 Q8 G782B



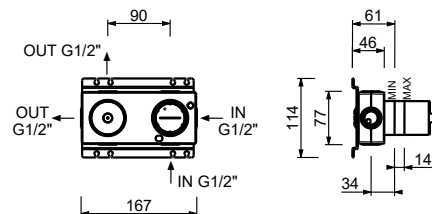
Acero Cepillado 31 93 G782B

M685A



Parte empotrable

44 00 M685A



Monomando ducha empotrado

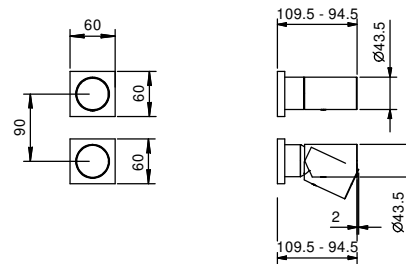
- manetas
- con embellecedores
- desviador giratorio **3 salidas**
- entradas de 1/2"
- aislamiento acústico
- solo para montaje vertical

G789B



Parte externa

Cromo	31 02 G789B
Polished Nickel PVD	31 95 G789B
Matt Gun Metal PVD	31 P5 G789B
Matt British Gold PVD	31 P6 G789B
Matt Copper PVD	31 P9 G789B
Deep Black PVD	31 S1 G789B
Pure Brass PVD	31 Q7 G789B
Raw Metal PVD	31 Q8 G789B



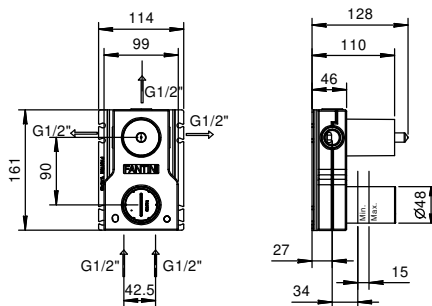
Acero Cepillado 31 93 G789B

M587A



Parte empotrable

44 00 M587A



Monomando ducha empotrado

- manetas
- con placa
- desviador giratorio **3 salidas**
- entradas de 1/2"
- aislamiento acústico
- solo para montaje vertical

G787B



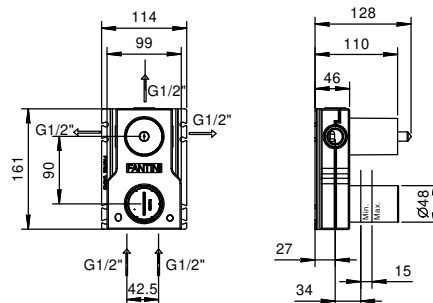
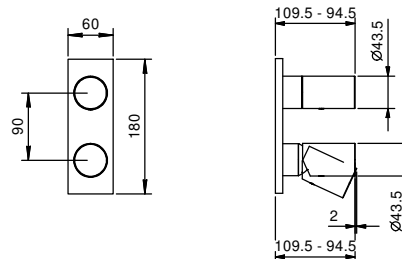
Parte externa

Cromo	31 02 G787B
Polished Nickel PVD	31 95 G787B
Matt Gun Metal PVD	31 P5 G787B
Matt British Gold PVD	31 P6 G787B
Matt Copper PVD	31 P9 G787B
Deep Black PVD	31 S1 G787B
Pure Brass PVD	31 Q7 G787B
Raw Metal PVD	31 Q8 G787B

Acero Cepillado 31 93 G787B

Parte empotrable

44 00 M587A



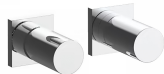
M587A



Monomando ducha empotrado

- manetas
- con embellecedores
- desviador giratorio **3 salidas**
- entradas de 1/2"
- solo para montaje horizontal
- aislamiento acústico

G789B



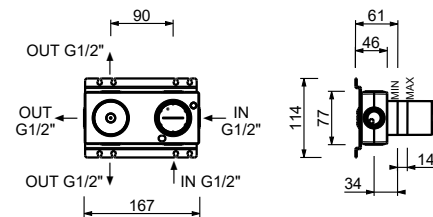
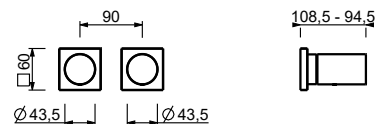
Parte externa

Cromo	31 02 G789B
Polished Nickel PVD	31 95 G789B
Matt Gun Metal PVD	31 P5 G789B
Matt British Gold PVD	31 P6 G789B
Matt Copper PVD	31 P9 G789B
Deep Black PVD	31 S1 G789B
Pure Brass PVD	31 Q7 G789B
Raw Metal PVD	31 Q8 G789B

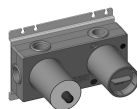
Acero Cepillado 31 93 G789B

Parte empotrable

44 00 M687A



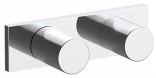
M687A



Monomando ducha empotrado

- manetas
- con placa
- desviador giratorio **3 salidas**
- entradas de 1/2"
- aislamiento acústico
- solo para montaje horizontal

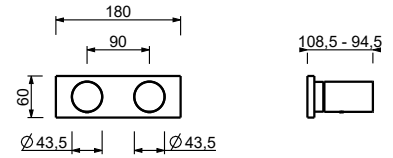
G784B



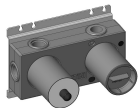
Parte externa

Cromo	31 02 G784B
Polished Nickel PVD	31 95 G784B
Matt Gun Metal PVD	31 P5 G784B
Matt British Gold PVD	31 P6 G784B
Matt Copper PVD	31 P9 G784B
Deep Black PVD	31 S1 G784B
Pure Brass PVD	31 Q7 G784B
Raw Metal PVD	31 Q8 G784B

Acero Cepillado 31 93 G784B

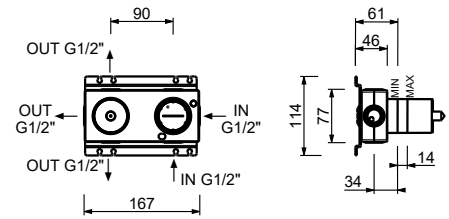


M687A



Parte empotrable

44 00 M687A



Monomando ducha empotrado

- maneta
- desviador con pulsador **2 salidas**
- teleducha SUN
- toma de agua y soporte teleducha
- flexo PVC 150 cm
- entradas de 3/4"

NOTA: teleducha FIT en las versiones PVD y 93

3084B



Parte externa

Cromo	31 02 3084B
Polished Nickel PVD	31 95 3084B
Matt Gun Metal PVD	31 P5 3084B
Matt British Gold PVD	31 P6 3084B
Matt Copper PVD	31 P9 3084B
Deep Black PVD	31 S1 3084B
Pure Brass PVD	31 Q7 3084B
Raw Metal PVD	31 Q8 3084B

Acero Cepillado 31 93 3084B

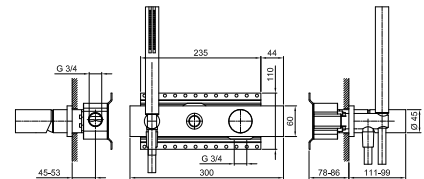
3084A



Parte empotrable

Cromo	19 02 3084A
Polished Nickel PVD	19 95 3084A
Matt Gun Metal PVD	19 P5 3084A
Matt British Gold PVD	19 P6 3084A
Matt Copper PVD	19 P9 3084A
Deep Black PVD	19 S1 3084A
Pure Brass PVD	19 Q7 3084A
Raw Metal PVD	19 Q8 3084A

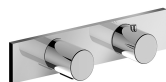
Acero Cepillado 19 93 3084A



Monomando termostático ducha empotrado 3/4"

- 1 salida de 1/2"
- manetas
- solo para montaje horizontal
- entradas de 3/4"

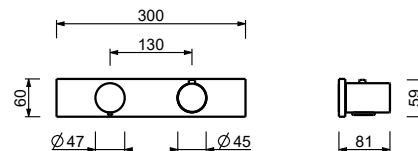
G831B



Parte externa

Cromo	31 02 G831B
Polished Nickel PVD	31 95 G831B
Matt Gun Metal PVD	31 P5 G831B
Matt British Gold PVD	31 P6 G831B
Matt Copper PVD	31 P9 G831B
Deep Black PVD	31 S1 G831B
Pure Brass PVD	31 Q7 G831B
Raw Metal PVD	31 Q8 G831B

Acero Cepillado **31 93 G831B**

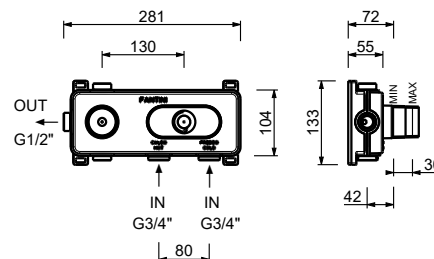


D331A



Parte empotrable

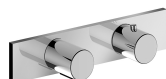
19 00 D331A



Monomando termostático ducha empotrado 3/4"

- manetas
- desviador giratorio con cierre **2 salidas**
- solo para montaje horizontal
- entradas de 3/4"

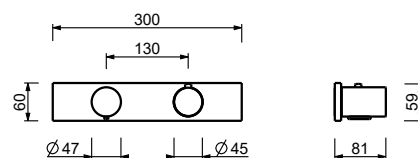
G872B



Parte externa

Cromo	31 02 G872B
Polished Nickel PVD	31 95 G872B
Matt Gun Metal PVD	31 P5 G872B
Matt British Gold PVD	31 P6 G872B
Matt Copper PVD	31 P9 G872B
Deep Black PVD	31 S1 G872B
Pure Brass PVD	31 Q7 G872B
Raw Metal PVD	31 Q8 G872B

Acero Cepillado **31 93 G872B**

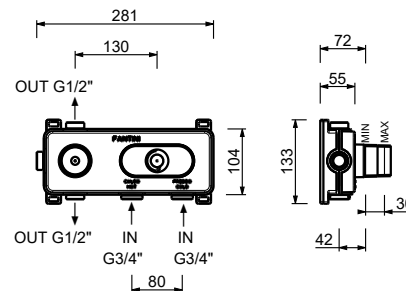


D372A



Parte empotrable

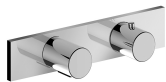
19 00 D372A



Monomando termostático ducha empotrado 3/4"

- manetas
- desviador giratorio con cierre **3 salidas**
- solo para montaje horizontal
- entradas de 3/4"

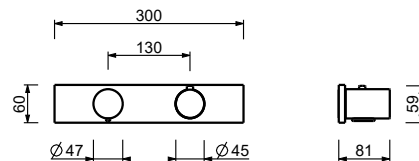
G873B



Parte externa

Cromo	31 02 G873B
Polished Nickel PVD	31 95 G873B
Matt Gun Metal PVD	31 P5 G873B
Matt British Gold PVD	31 P6 G873B
Matt Copper PVD	31 P9 G873B
Deep Black PVD	31 S1 G873B
Pure Brass PVD	31 Q7 G873B
Raw Metal PVD	31 Q8 G873B

Acero Cepillado **31 93 G873B**

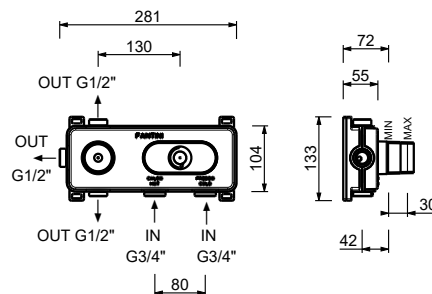


D373A



Parte empotrable

19 00 D373A



Monomando termostático ducha empotrado 3/4"

- maneta
- entradas de 3/4"
- aislamiento acústico
- sin llave de cierre, **debe pedirse por separado**

NOTA: El mezclador no tiene cierre, debe ser pedido siempre con la llave de paso G891B+D391A

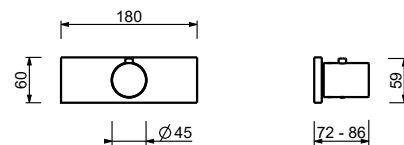
G800B



Parte externa

Cromo	31 02 G800B
Polished Nickel PVD	31 95 G800B
Matt Gun Metal PVD	31 P5 G800B
Matt British Gold PVD	31 P6 G800B
Matt Copper PVD	31 P9 G800B
Deep Black PVD	31 S1 G800B
Pure Brass PVD	31 Q7 G800B
Raw Metal PVD	31 Q8 G800B

Acero Cepillado **31 93 G800B**

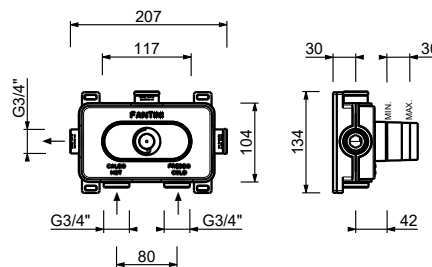


D400A



Parte empotrable

19 00 D400A



Llave de paso 3/4"

- maneta
- cartucho cerámico 90°
- entradas de 3/4"
- aislamiento acústico

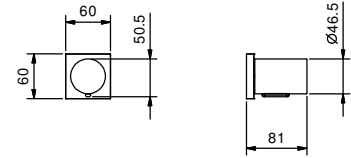
G891B



Parte externa

Cromo	31 02 G891B
Polished Nickel PVD	31 95 G891B
Matt Gun Metal PVD	31 P5 G891B
Matt British Gold PVD	31 P6 G891B
Matt Copper PVD	31 P9 G891B
Deep Black PVD	31 S1 G891B
Pure Brass PVD	31 Q7 G891B
Raw Metal PVD	31 Q8 G891B

Acero Cepillado **31 93 G891B**

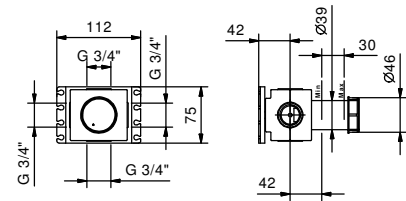


D391A



Parte empotrable

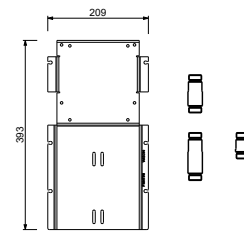
19 00 D391A



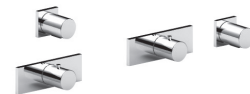
W213

Opcional - Sistema Easy Fix

- placa y conexiones
- para instalación facilitada horizontal o vertical termostáticos
 - para instalación art. D400A / D391A - **1 salida**
 - para instalación art. D400A / D391A - **2 salidas**



ESEMPI DI COMBINAZIONI - 1 USCITA



ESEMPI DI COMBINAZIONI - 2 USCITE



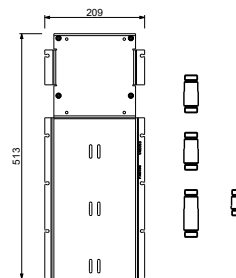
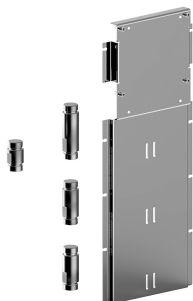
W214

Opcional - Sistema Easy Fix

placa y conexiones

• para instalación facilitada horizontal o vertical termostáticos

• para instalación tres salidas para instalación art. D400A / D391A - **3 salidas**



ESEMPI DI COMBINAZIONI - 3 USCITE



91 00 W214

Rociador doble

- lluvia
- cascada
- Material básico: latón
- Material básico: acero
- para instalación a pared
- limitador de caudal 17 l/m a 3 bar
- sistema anticalcáreo
- entrada de 1/2"
- caudal mínimo 12 l/min

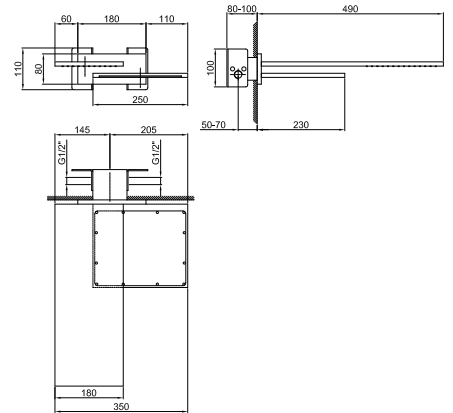
**NOTA: condiciones necesarias para el correcto funcionamiento:
Caudal mín.: 12 l/min**

8035B

Parte externa

Cromo	86 02 8035B
Polished Nickel PVD	86 95 8035B
Matt Gun Metal PVD	86 P5 8035B
Matt British Gold PVD	86 P6 8035B
Matt Copper PVD	86 P9 8035B
Deep Black PVD	86 S1 8035B
Pure Brass PVD	86 Q7 8035B
Raw Metal PVD	86 Q8 8035B

Acero Cepillado 86 93 8035B



8035A

Parte empotrable

86 00 8035A



Rociador lluvia

- Material básico: latón
- Material básico: acero
- para instalación a pared
- limitador de caudal 17 l/m a 3 bar
- sistema anticalcáreo
- entrada de 1/2"
- caudal mínimo 10 l/min

**NOTA: Condiciones necesarias para el correcto funcionamiento:
Caudal mín.: 10 l/min**

8036B

Parte externa

Cromo	86 02 8036B
Polished Nickel PVD	86 95 8036B
Matt Gun Metal PVD	86 P5 8036B
Matt British Gold PVD	86 P6 8036B
Matt Copper PVD	86 P9 8036B
Deep Black PVD	86 S1 8036B
Pure Brass PVD	86 Q7 8036B
Raw Metal PVD	86 Q8 8036B

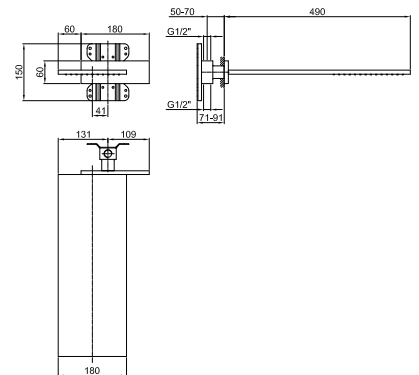
Acero Cepillado 86 93 8036B



8036A

Parte empotrable

86 00 8036A



Rociador de cascada

- Material básico: latón
- Material básico: acero
- para instalación a pared
- limitador de caudal 17 l/m a 3 bar
- entrada de 1/2"
- caudal mínimo 12 l/min

**NOTA: condiciones necesarias para el correcto funcionamiento:
Caudal mín.: 12 l/min**

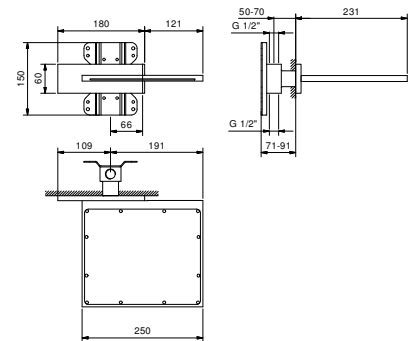
8043B

Parte externa

Cromo	86 02 8043B
Polished Nickel PVD	86 95 8043B
Matt Gun Metal PVD	86 P5 8043B
Matt British Gold PVD	86 P6 8043B
Matt Copper PVD	86 P9 8043B
Deep Black PVD	86 S1 8043B
Pure Brass PVD	86 Q7 8043B
Raw Metal PVD	86 Q8 8043B

Acero Cepillado

86 93 8043B



8036A

Parte empotrable

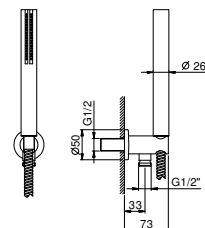
86 00 8036A



8051

Conjunto de ducha

- teleducha SUN
- toma de agua y soporte teleducha
- embellecedor redondo
- flexo PVC 150 cm
- entrada de 1/2"



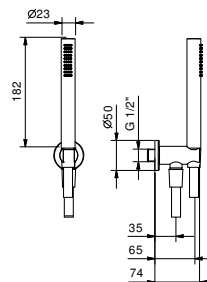
Cromo

86 02 8051

8093

Conjunto de ducha

- teleducha FIT
- toma de agua y soporte teleducha
- embellecedor redondo
- flexo PVC 150 cm
- entrada de 1/2"



- | | |
|-----------------------|------------|
| Cromo | 86 02 8093 |
| Polished Nickel PVD | 86 95 8093 |
| Matt Gun Metal PVD | 86 P5 8093 |
| Matt British Gold PVD | 86 P6 8093 |
| Matt Copper PVD | 86 P9 8093 |
| Deep Black PVD | 86 S1 8093 |
| Pure Brass PVD | 86 Q7 8093 |
| Raw Metal PVD | 86 Q8 8093 |

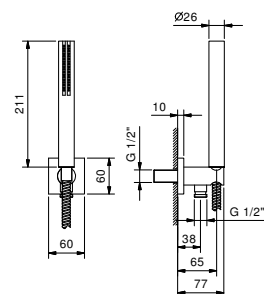
Acero Cepillado 86 93 8093

8052

Conjunto de ducha

- teleducha SUN
- toma de agua y soporte teleducha
- embellecedor cuadrado
- flexo PVC 150 cm
- entrada de 1/2"

NOTA: teleducha FIT en las versiones PVD y 93



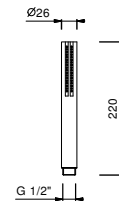
- | | |
|-----------------------|------------|
| Cromo | 86 02 8052 |
| Polished Nickel PVD | 86 95 8052 |
| Matt Gun Metal PVD | 86 P5 8052 |
| Matt British Gold PVD | 86 P6 8052 |
| Matt Copper PVD | 86 P9 8052 |
| Deep Black PVD | 86 S1 8052 |
| Pure Brass PVD | 86 Q7 8052 |
| Raw Metal PVD | 86 Q8 8052 |

Acero Cepillado 86 93 8052

9673

Teleducha

- SUN
- Material básico: ABS
- limitador de caudal 9 l/min
- sistema anticalcáreo
- válvula anti-retorno



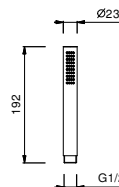
Cromo

90 02 9673

8783

Teleducha

- FIT
- Material básico: latón
- Material básico: acero
- limitador de caudal 9 l/min
- sistema anticalcáreo
- válvula anti-retorno



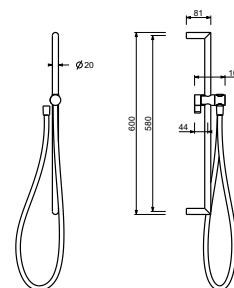
- | | |
|-----------------------|------------|
| Cromo | 90 02 8783 |
| Polished Nickel PVD | 90 95 8783 |
| Matt Gun Metal PVD | 90 P5 8783 |
| Matt British Gold PVD | 90 P6 8783 |
| Matt Copper PVD | 90 P9 8783 |
| Deep Black PVD | 90 S1 8783 |
| Pure Brass PVD | 90 Q7 8783 |
| Raw Metal PVD | 90 Q8 8783 |

Acero Cepillado **90 93 8783**

8145

Barra ducha

- longitud 60 cm
- flexo PVC 150 cm
- soporte articulado
- sin toma de agua
- sin teleducha



- | | |
|-----------------------|------------|
| Cromo | 86 02 8145 |
| Polished Nickel PVD | 86 95 8145 |
| Matt Gun Metal PVD | 86 P5 8145 |
| Matt British Gold PVD | 86 P6 8145 |
| Matt Copper PVD | 86 P9 8145 |
| Deep Black PVD | 86 S1 8145 |
| Pure Brass PVD | 86 Q7 8145 |
| Raw Metal PVD | 86 Q8 8145 |

Acero Cepillado **86 93 8145**

9247

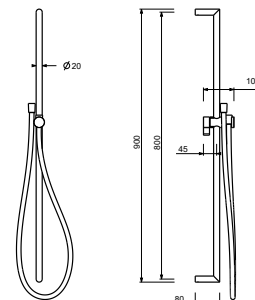


Barra ducha

- longitud 90 cm
- flexo PVC 150 cm
- soporte articulado
- sin toma de agua
- sin teleducha

Cromo	86 02 9247
Polished Nickel PVD	86 95 9247
Matt Gun Metal PVD	86 P5 9247
Matt British Gold PVD	86 P6 9247
Matt Copper PVD	86 P9 9247
Deep Black PVD	86 S1 9247

Acero Cepillado 86 93 9247



9323

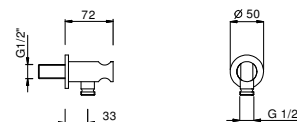


Toma de agua

- embellecedor redondo
- Material básico: latón
- soporte teleducha fijo
- pinza para flexo con alojamiento cónico

Cromo	91 02 9323
Polished Nickel PVD	91 95 9323
Matt Gun Metal PVD	91 P5 9323
Matt British Gold PVD	91 P6 9323
Matt Copper PVD	91 P9 9323
Deep Black PVD	91 S1 9323
Pure Brass PVD	91 Q7 9323
Raw Metal PVD	91 Q8 9323

Acero Cepillado 91 93 9323



9446

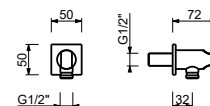


Toma de agua

- embellecedor cuadrado
- Material básico: latón
- soporte teleducha fijo
- pinza para flexo con alojamiento cónico

Cromo	91 02 9446
Polished Nickel PVD	91 95 9446
Matt Gun Metal PVD	91 P5 9446
Matt British Gold PVD	91 P6 9446
Matt Copper PVD	91 P9 9446
Deep Black PVD	91 S1 9446
Pure Brass PVD	91 Q7 9446
Raw Metal PVD	91 Q8 9446

Acero Cepillado 91 93 9446



7034

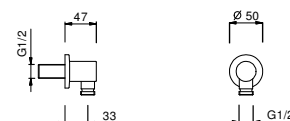


Toma de agua

- embellecedor redondo
- Material básico: latón
- sin soporte teleducha

Cromo	91 02 7034
Polished Nickel PVD	91 95 7034
Matt Gun Metal PVD	91 P5 7034
Matt British Gold PVD	91 P6 7034
Matt Copper PVD	91 P9 7034
Deep Black PVD	91 S1 7034
Pure Brass PVD	91 Q7 7034
Raw Metal PVD	91 Q8 7034

Acero Cepillado 91 93 7034



9417

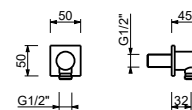
Toma de agua

- embellecedor cuadrado
- Material básico: latón
- sin soporte teleducha



Cromo	91 02 9417
Polished Nickel PVD	91 95 9417
Matt Gun Metal PVD	91 P5 9417
Matt British Gold PVD	91 P6 9417
Matt Copper PVD	91 P9 9417
Deep Black PVD	91 S1 9417
Raw Metal PVD	91 Q8 9417

Acero Cepillado 91 93 9417



9349

Flexo

- Material básico: PVC
- 150 cm
- 1/2" cónico x 1/2 cónico



Cromo	90 02 9349
Polished Nickel PVD	90 95 9349
Matt Gun Metal PVD	90 P5 9349
Matt British Gold PVD	90 P6 9349
Matt Copper PVD	90 P9 9349
Pure Brass PVD	90 Q7 9349
Raw Metal PVD	90 Q8 9349

Acero Cepillado 90 93 9349

9193

Flexo

- Material básico: latón
- 150 cm
- flexo en latón 140 cm en versiones PVD
- Ø 15 mm
- 1/2" cónico x 1/2 cónico



Cromo	90 02 9193
Matt Gun Metal PVD	90 P5 9193
Matt British Gold PVD	90 P6 9193
Matt Copper PVD	90 P9 9193

9671

Flexo

- Material básico: PVC
- 200 cm
- 1/2" cónico x 1/2 cónico



Cromo	90 02 9671
Polished Nickel PVD	90 95 9671
Matt Gun Metal PVD	90 P5 9671
Matt British Gold PVD	90 P6 9671
Matt Copper PVD	90 P9 9671
Pure Brass PVD	90 Q7 9671
Raw Metal PVD	90 Q8 9671

Acero Cepillado 90 93 9671

Jet lateral

- Material básico: latón
- Material básico: acero
- limitador de caudal 5 l/m a 3 bar
- no articulado
- sistema anticalcáreo
- entrada de 1/2"

8034B



Parte externa

Cromo	86 02 8034B
Polished Nickel PVD	86 95 8034B
Matt Gun Metal PVD	86 P5 8034B
Matt British Gold PVD	86 P6 8034B
Matt Copper PVD	86 P9 8034B
Deep Black PVD	86 S1 8034B
Pure Brass PVD	86 Q7 8034B
Raw Metal PVD	86 Q8 8034B

Acero Cepillado

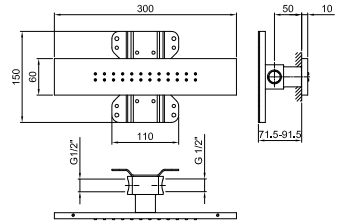
86 93 8034B

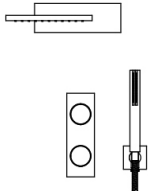
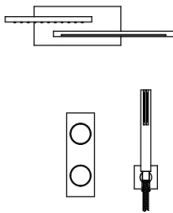
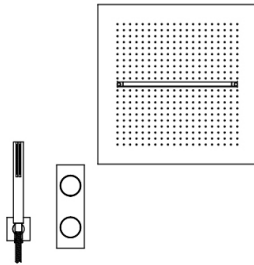
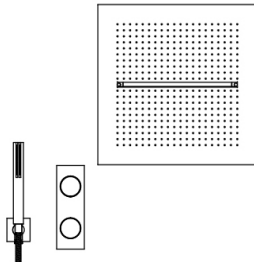
8034A



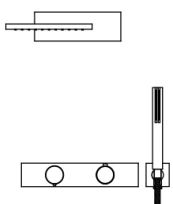
Parte empotrable

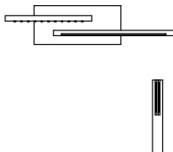
86 00 8034A

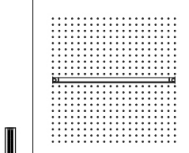


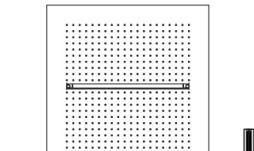
COMPOSICIÓN.1	Art.	Descripción	Acabados
	8036B+8036A	Rociador lluvia	02 Cromo
	G785B+M585A	Monomando ducha empotrado	95 Polished Nickel PVD
	8052	Conjunto de ducha	P5 Matt Gun Metal PVD
			P6 Matt British Gold PVD
			P9 Matt Copper PVD
			S1 Deep Black PVD
			93 Acero Cepillado
COMPOSICIÓN.2	Art.	Descripción	Acabados
	8035B+8035A	Rociador doble	02 Cromo
	G787B+M587A	Monomando ducha empotrado	95 Polished Nickel PVD
	8052	Conjunto de ducha	P5 Matt Gun Metal PVD
			P6 Matt British Gold PVD
			P9 Matt Copper PVD
			S1 Deep Black PVD
			93 Acero Cepillado
COMPOSICIÓN.3	Art.	Descripción	Acabados
	C032	Rociador multifunción	02 Cromo
	8052	Conjunto de ducha	95 Polished Nickel PVD
	G787B+M587A	Monomando ducha empotrado	P5 Matt Gun Metal PVD
			P6 Matt British Gold PVD
			P9 Matt Copper PVD
			93 Acero Cepillado
COMPOSICIÓN.4	Art.	Descripción	Acabados
	C031	Rociador multifunción Dream	02 Cromo
	8052	Conjunto de ducha	95 Polished Nickel PVD
	G785B+M585A	Monomando ducha empotrado	P5 Matt Gun Metal PVD
			P6 Matt British Gold PVD
			P9 Matt Copper PVD
			93 Acero Cepillado

DUCHA : composición cartucho termostático

COMPOSICIÓN.1	Art.	Descripción	Acabados
	8036B+8036A	Rociador lluvia	02 Cromo
	G782B+D372A	Monomando termostático ducha empotrado 3/4"	95 Polished Nickel PVD
	8052	Conjunto de ducha	P5 Matt Gun Metal PVD
			P6 Matt British Gold PVD
			P9 Matt Copper PVD
			S1 Deep Black PVD
			93 Acero Cepillado

COMPOSICIÓN.2	Art.	Descripción	Acabados
	8035B+8035A	Rociador doble	02 Cromo
	G873B+D373A	Monomando termostático ducha empotrada 3/4"	95 Polished Nickel PVD P5 Matt Gun Metal PVD
	8052	Conjunto de ducha	P6 Matt British Gold PVD P9 Matt Copper PVD S1 Deep Black PVD 93 Acero Cepillado

COMPOSICIÓN.3	Art.	Descripción	Acabados
	C032	Rociador multifunción	02 Cromo
	G873B+D373A	Monomando termostático ducha empotrada 3/4"	95 Polished Nickel PVD P5 Matt Gun Metal PVD
	8052	Conjunto de ducha	P6 Matt British Gold PVD P9 Matt Copper PVD 93 Acero Cepillado

COMPOSICIÓN.4	Art.	Descripción	Acabados
	C031	Rociador multifunción Dream	02 Cromo
	8052	Conjunto de ducha	95 Polished Nickel PVD P5 Matt Gun Metal PVD
	G872B+D372A	Monomando termostático ducha empotrada 3/4"	P6 Matt British Gold PVD P9 Matt Copper PVD 93 Acero Cepillado

CARTUCHO TRADICIONAL

Monomando baño/ducha a suelo

_entradas de 1/2"



3080B+3380A

2 salidas

Grupo bañera repisa

_entradas de 3/4"



3065
2 salidas



3067
2 salidas

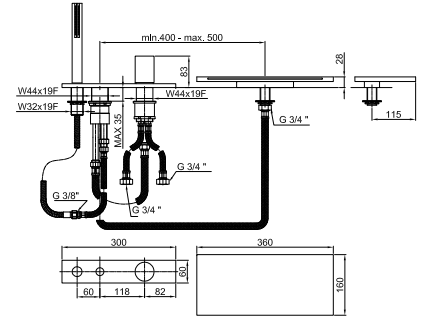
3065

Grupo bañera repisa

- distancia a chorro 11,5 cm
- maneta
- desviador con pulsador **2 salidas**
- teleducha SUN
- flexo 150 cm
- entradas de 3/4"
- flexos de alimentación
- caudal mínimo 22 l/min

**NOTA: Condiciones necesarias para el correcto funcionamiento:
Caudal mín.: 22 l/min**

NOTA: teleducha FIT en las versiones PVD y 93



Cromo	31 02 3065
Polished Nickel PVD	31 95 3065
Matt Gun Metal PVD	31 P5 3065
Matt British Gold PVD	31 P6 3065
Matt Copper PVD	31 P9 3065
Deep Black PVD	31 S1 3065
Pure Brass PVD	31 Q7 3065
Raw Metal PVD	31 Q8 3065

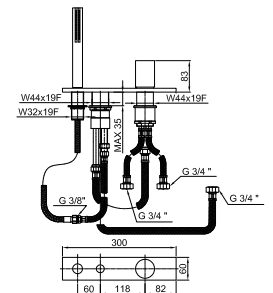
Acero Cepillado 31 93 3065

3067

Grupo bañera repisa

- maneta
- sin caño
- desviador con pulsador **2 salidas**
- teleducha SUN
- flexo 150 cm
- entradas de 3/4"
- flexos de alimentación

NOTA: teleducha FIT en las versiones PVD y 93



Cromo	31 02 3067
Polished Nickel PVD	31 95 3067
Matt Gun Metal PVD	31 P5 3067
Matt British Gold PVD	31 P6 3067
Matt Copper PVD	31 P9 3067
Deep Black PVD	31 S1 3067
Pure Brass PVD	31 Q7 3067
Raw Metal PVD	31 Q8 3067

Acero Cepillado 31 93 3067

Monomando baño/ducha a suelo

- distancia a chorro 25 cm
- maneta
- maneta apertura/cierre con regulación de caudal y temperatura ducha
- teleducha SUN
- soporte teleducha
- flexo PVC 125 cm
- entradas de 1/2"
- sobre columna

NOTA: teleducha FIT en las versiones PVD y 93

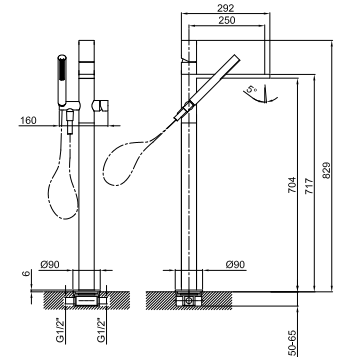
3080B



Parte externa

Cromo	31 02 3080B
Polished Nickel PVD	31 95 3080B
Matt Gun Metal PVD	31 P5 3080B
Matt British Gold PVD	31 P6 3080B
Matt Copper PVD	31 P9 3080B
Deep Black PVD	31 S1 3080B
Pure Brass PVD	31 Q7 3080B
Raw Metal PVD	31 Q8 3080B

Acero Cepillado 31 93 3080B



3380A



Parte empotrable

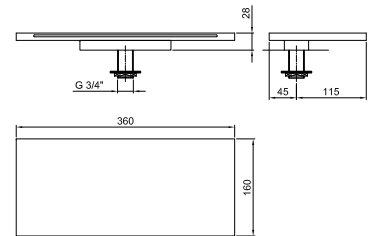
19 00 3380A

9899

Caño bañera de repisa

- distancia a chorro 11,5 cm
- cascada
- entrada de 3/4"
- caudal mínimo 22 l/min

**NOTA: Condiciones necesarias para el correcto funcionamiento:
Caudal mín.: 22 l/min**



Cromo	31 02 9899
Polished Nickel PVD	31 95 9899
Matt Gun Metal PVD	31 P5 9899
Matt British Gold PVD	31 P6 9899
Matt Copper PVD	31 P9 9899
Deep Black PVD	31 S1 9899
Pure Brass PVD	31 Q7 9899
Raw Metal PVD	31 Q8 9899

Acero Cepillado 31 93 9899

Caño bañera empotrado

- distancia a chorro 14,5 cm
- versión derecha
- cascada
- entrada de 1/2"

5041B

Parte externa

Cromo	31 02 5041B
Polished Nickel PVD	31 95 5041B
Matt Gun Metal PVD	31 P5 5041B
Matt British Gold PVD	31 P6 5041B
Matt Copper PVD	31 P9 5041B
Deep Black PVD	31 S1 5041B
Pure Brass PVD	31 Q7 5041B
Raw Metal PVD	31 Q8 5041B

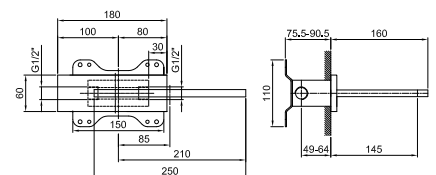
Acero Cepillado 31 93 5041B



5041A

Parte empotrable

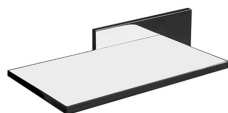
31 00 5041A



Caño bañera empotrado

- distancia a chorro 14,5 cm
- versión izquierda
- cascada
- entrada de 1/2"

5042B



Parte externa

Cromo	31 02 5042B
Polished Nickel PVD	31 95 5042B
Matt Gun Metal PVD	31 P5 5042B
Matt British Gold PVD	31 P6 5042B
Matt Copper PVD	31 P9 5042B
Deep Black PVD	31 S1 5042B
Pure Brass PVD	31 Q7 5042B
Raw Metal PVD	31 Q8 5042B

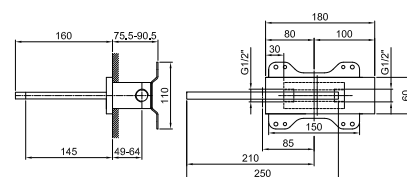
Acero Cepillado **31 93 5042B**

5041A



Parte empotrable

31 00 5041A



COCINA : cartucho tradicional

3051F
lead∅free

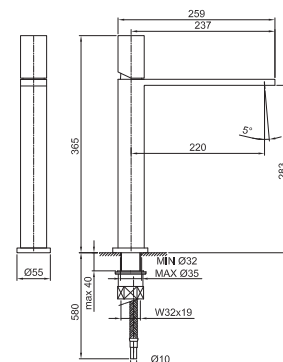
Monomando cocina

- distancia a chorro 22 cm
- maneta
- limitador de caudal 8 l/m a 3 bar
- flexos de alimentación
- SIN DESAGÜE



Cromo	31 02 3051F
Polished Nickel PVD	31 95 3051F
Matt Gun Metal PVD	31 P5 3051F
Matt British Gold PVD	31 P6 3051F
Matt Copper PVD	31 P9 3051F
Deep Black PVD	31 S1 3051F
Pure Brass PVD	31 Q7 3051F
Raw Metal PVD	31 Q8 3051F

Acero Cepillado **31 93 3051F**



8434

Desagüe

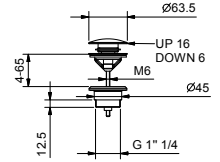
- 1" 1/4
- tapón a presión
- para lavabo sin rebosadero
- para lavabo con rebosadero
- universal

N.B. listado completo de los acabados en la sección accesorios diversos al final de la tarifa



Cromo	91 02 8434
Polished Nickel PVD	91 95 8434
Matt Gun Metal PVD	91 P5 8434
Matt British Gold PVD	91 P6 8434
Matt Copper PVD	91 P9 8434
Deep Black PVD	91 S1 8434
Pure Brass PVD	91 Q7 8434
Raw Metal PVD	91 Q8 8434

Acero Cepillado 91 93 8434



8435

Desagüe

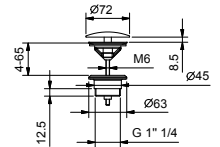
- 1" 1/4
- para lavabo sin rebosadero
- para lavabo con rebosadero
- salida libre
- universal

N.B. listado completo de los acabados en la sección accesorios diversos al final de la tarifa



Cromo	91 02 8435
Polished Nickel PVD	91 95 8435
Matt Gun Metal PVD	91 P5 8435
Matt British Gold PVD	91 P6 8435
Matt Copper PVD	91 P9 8435
Deep Black PVD	91 S1 8435
Pure Brass PVD	91 Q7 8435
Raw Metal PVD	91 Q8 8435

Acero Cepillado 91 93 8435



9234

Sifón de botella

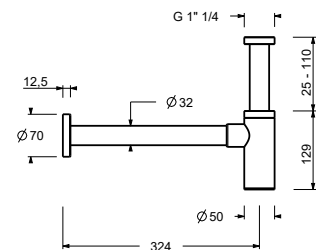
- 1" 1/4
- para lavabo

N.B. listado completo de los acabados en la sección accesorios diversos al final de la tarifa



Cromo	91 02 9234
Polished Nickel PVD	91 95 9234
Matt Gun Metal PVD	91 P5 9234
Matt British Gold PVD	91 P6 9234
Matt Copper PVD	91 P9 9234
Deep Black PVD	91 S1 9234
Pure Brass PVD	91 Q7 9234
Raw Metal PVD	91 Q8 9234

Acero Cepillado 91 93 9234

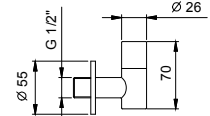


8364

Pareja de llaves de escuadra con filtro

- con cierre
- filtro inspeccionable
- entrada de 1/2"

N.B. listado completo de los acabados en la sección accesorios diversos al final de la tarifa



Cromo	91 02 8364
Polished Nickel PVD	91 95 8364
Matt Gun Metal PVD	91 P5 8364
Matt British Gold PVD	91 P6 8364
Matt Copper PVD	91 P9 8364
Deep Black PVD	91 S1 8364
Pure Brass PVD	91 Q7 8364
Raw Metal PVD	91 Q8 8364

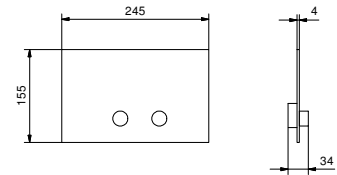
Acero Cepillado 91 93 8364

8402

Placa y pulsador descarga inodoro

- Material básico: acero
- pulsadores en relieve
- con pulsadores redondos
- compatible con GEBERIT SIGMA8, SIGMA12
- sin fijaciones visibles

N.B. listado completo de los acabados en la sección accesorios diversos al final de la tarifa



Acero Brillante	91 38 8402
Polished Nickel PVD	91 95 8402
Matt Gun Metal PVD	91 P5 8402
Matt British Gold PVD	91 P6 8402
Matt Copper PVD	91 P9 8402
Deep Black PVD	91 S1 8402
Pure Brass PVD	91 Q7 8402
Raw Metal PVD	91 Q8 8402

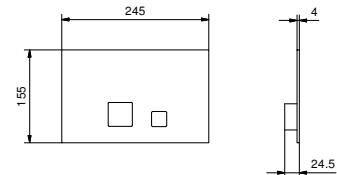
Acero Cepillado 91 93 8402

8403

Placa y pulsador descarga inodoro

- Material básico: acero
- pulsadores enrasados
- con pulsadores cuadrados
- compatible con GEBERIT SIGMA8, SIGMA12
- sin fijaciones visibles

N.B. listado completo de los acabados en la sección accesorios diversos al final de la tarifa



Acero Brillante	91 38 8403
Polished Nickel PVD	91 95 8403
Matt Gun Metal PVD	91 P5 8403
Matt British Gold PVD	91 P6 8403
Matt Copper PVD	91 P9 8403
Deep Black PVD	91 S1 8403
Pure Brass PVD	91 Q7 8403
Raw Metal PVD	91 Q8 8403

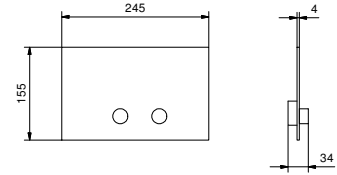
Acero Cepillado 91 93 8403

W216

Placa y pulsador descarga inodoro

- Material básico: acero
- pulsadores en relieve
- con pulsadores redondos
- compatible con TECEBOX OCTA II
- profundidad mínima: consultar las instrucciones de montaje
- sin fijaciones visibles

N.B. listado completo de los acabados en la sección accesorios diversos al final de la tarifa



Acero Brillante	91 38 W216
Matt Gun Metal PVD	91 P5 W216

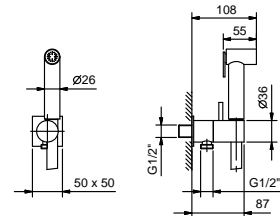
Acero Cepillado **91 93 W216**

8487

Teleducha doble función

- para limpieza WC
- para higiene personal en combinación con grifería ducha
- toma de agua y soporte teleducha
- llave de cierre
- Material básico: latón
- embellecedor cuadrado
- flexo PVC 120 cm
- entrada de 1/2"

N.B. listado completo de los acabados en la sección accesorios diversos al final de la tarifa



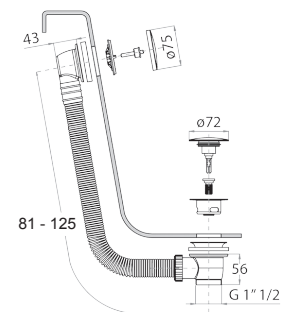
Cromo	91 02 8487
Nickel PVD Cepillado	91 92 8487
Polished Nickel PVD	91 95 8487
Matt Gun Metal PVD	91 P5 8487
Matt British Gold PVD	91 P6 8487
Matt Copper PVD	91 P9 8487
Deep Black PVD	91 S1 8487
Pure Brass PVD	91 Q7 8487
Raw Metal PVD	91 Q8 8487

W001

Columna desagüe bañera

- con maneta
- CON DESAGÜE

N.B. listado completo de los acabados en la sección accesorios diversos al final de la tarifa



Cromo	91 02 W001
Polished Nickel PVD	91 95 W001
Matt Gun Metal PVD	91 P5 W001
Matt British Gold PVD	91 P6 W001
Matt Copper PVD	91 P9 W001
Deep Black PVD	91 S1 W001

Acero Cepillado **91 93 W001**

W002

Columna desagüe bañera

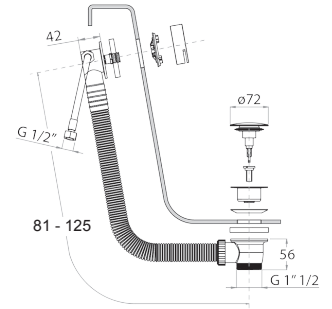
- con maneta
- salida de agua en el rebosadero
- CON DESAGÜE

N.B. listado completo de los acabados en la sección accesorios diversos al final de la tarifa



Cromo	91 02 W002
Polished Nickel PVD	91 95 W002
Matt Gun Metal PVD	91 P5 W002
Matt British Gold PVD	91 P6 W002
Matt Copper PVD	91 P9 W002
Deep Black PVD	91 S1 W002

Acero Cepillado 91 93 W002



9325

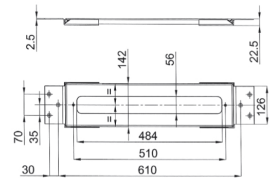
Estructura para bañera repisa

- placas cubre tornillo
- placa de montaje
- sin placa embellecedora

NOTA: para revestir permitiendo la inspección



Cromo 91 02 9325



9670

Estructura para bañera repisa

- placas cubre tornillo
- placa de montaje
- sin placa embellecedora

NOTA: para revestir permitiendo la inspección



Cromo 91 02 9670

